

**Syndicat intercommunal
d'adduction en Eau de
MOREE - SAINT JEAN
FROIDMENTEL**

Alimentation en eau potable

**Création d'un forage de
secours au cénomanien F3
commune de Morée**

**Dossier de Déclaration au
titre du code de
l'environnement**

Note complémentaire

Août 2017

Sommaire

1. Cartographie du point de rejet	3
2. Schéma de la tête de forage	6
3. Coupe géologique du forage.....	8
4. Formulaire de « la demande d'examen au cas par cas préalable à la réalisation éventuelle d'une évaluation environnementale »	10

Introduction

Dans le cadre de l'instruction du dossier de déclaration des travaux de réalisation d'un nouveau forage de secours sur le site du forage F2 « La Croix Guizon », commune de Morée, dans la nappe du cénomanien par le Syndicat intercommunal d'adduction en eau de Morée - Saint Jean de Froidmentel, les services de la Direction Départementale des Territoires du Loir et Cher ont sollicité les compléments d'informations suivants, par courrier électronique en date du 24 juillet 2017 :

- Cartographie de l'endroit exact du point de rejet des eaux d'exhaure pour les pompes d'essai
- Schéma de la tête de forage
- Mise à jour de la coupe géologique sur la coupe technique prévisionnelle du nouveau forage

Ainsi que :

- Renseignement de la demande d'examen au cas par cas préalable à la réalisation d'une éventuelle évaluation environnementale (cerfa 14734-03)

La présente note complémentaire au dossier de déclaration a pour objet de répondre aux demandes d'informations précédentes.

Ce fossé recueillera un volume maximal de l'ordre de 9 000 m³ sur la durée de l'opération.

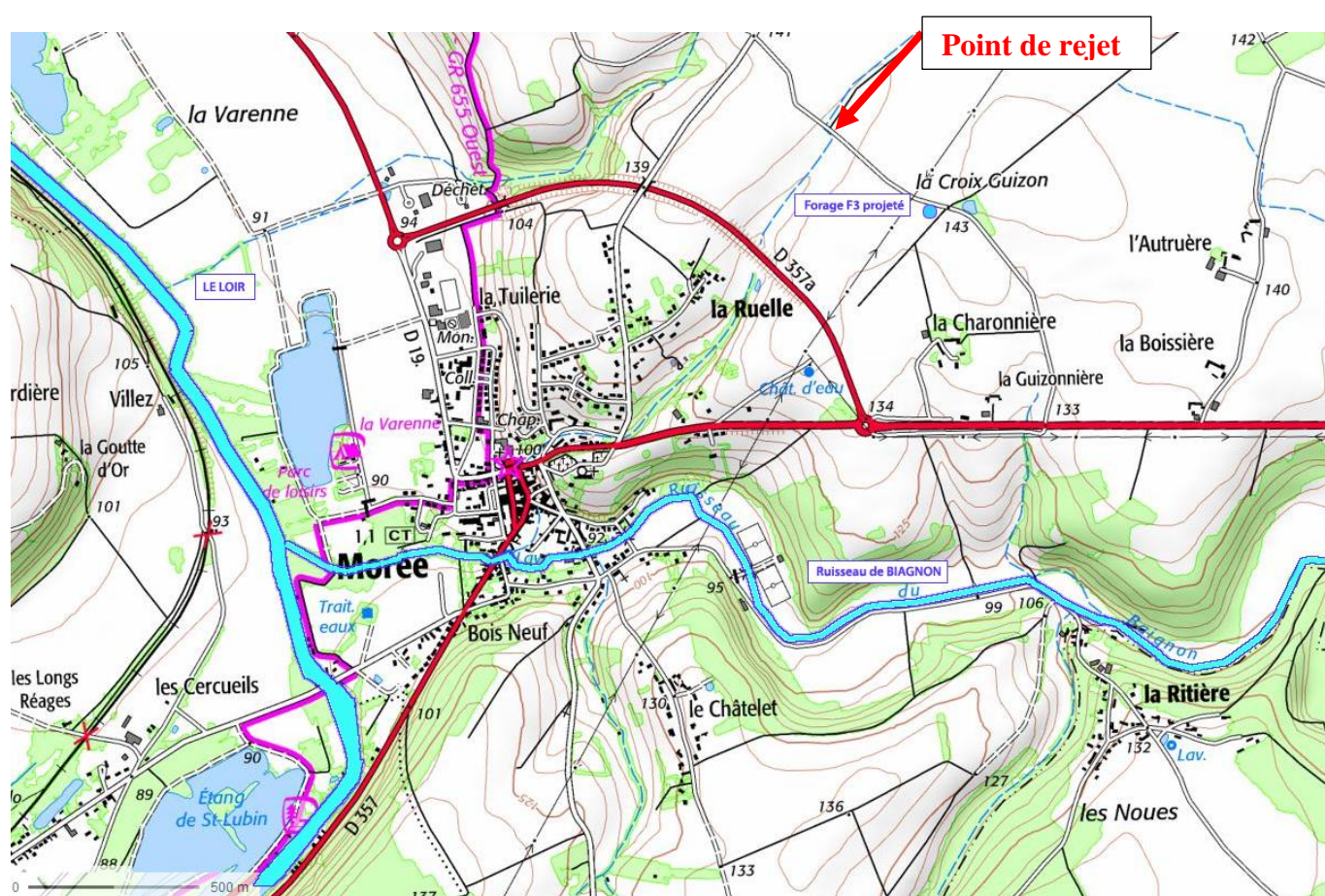


Figure 1 : Localisation du point de rejet projeté

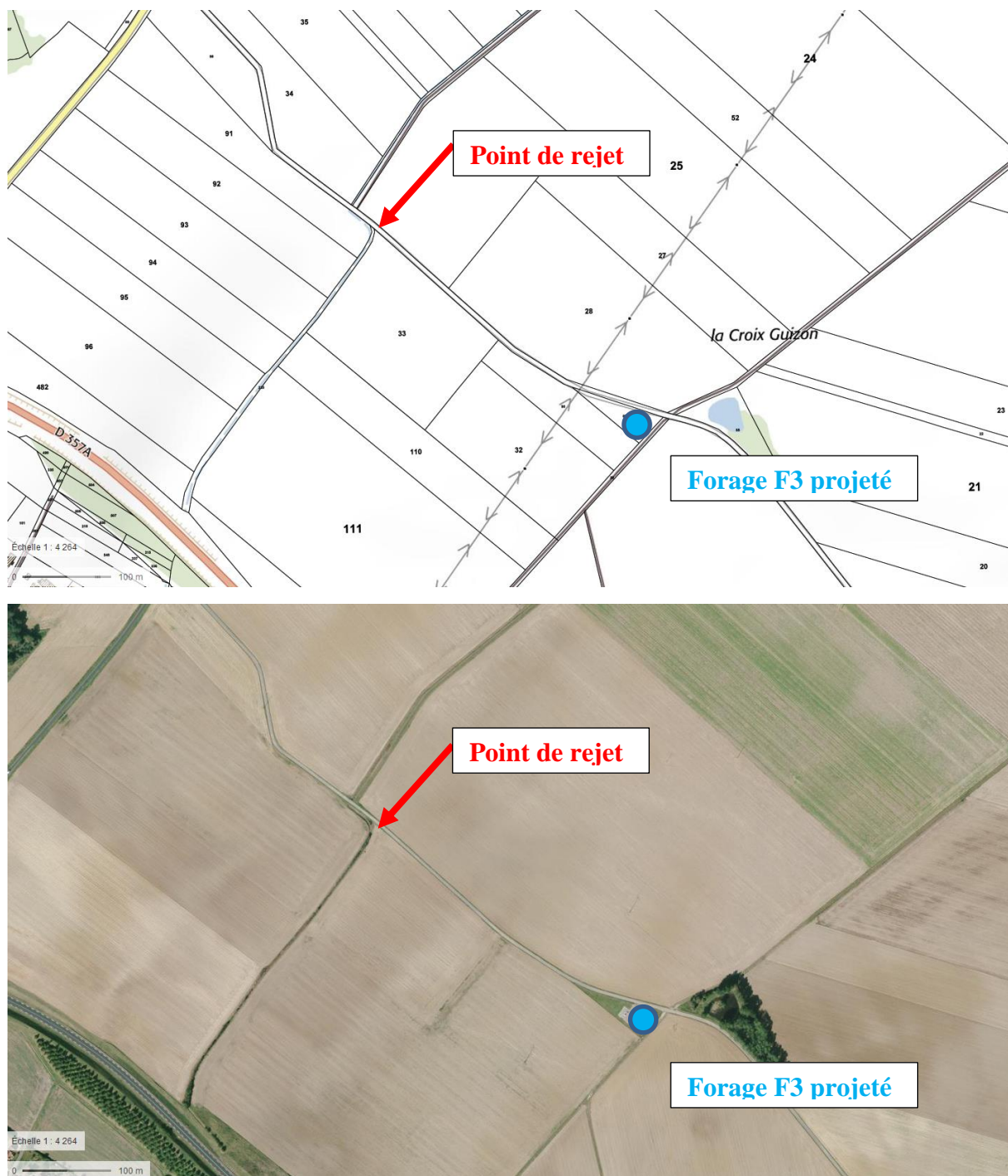


Figure 2 : Localisation du point de rejet projeté sur fond IGN et photographie aérienne



Figure 3 : Photographies du fossé qui recevra les eaux prélevées par le nouveau forage durant les essais

2. Schéma de la tête de forage

Le plan guide de la tête de forage est représenté sur la figure ci-après :

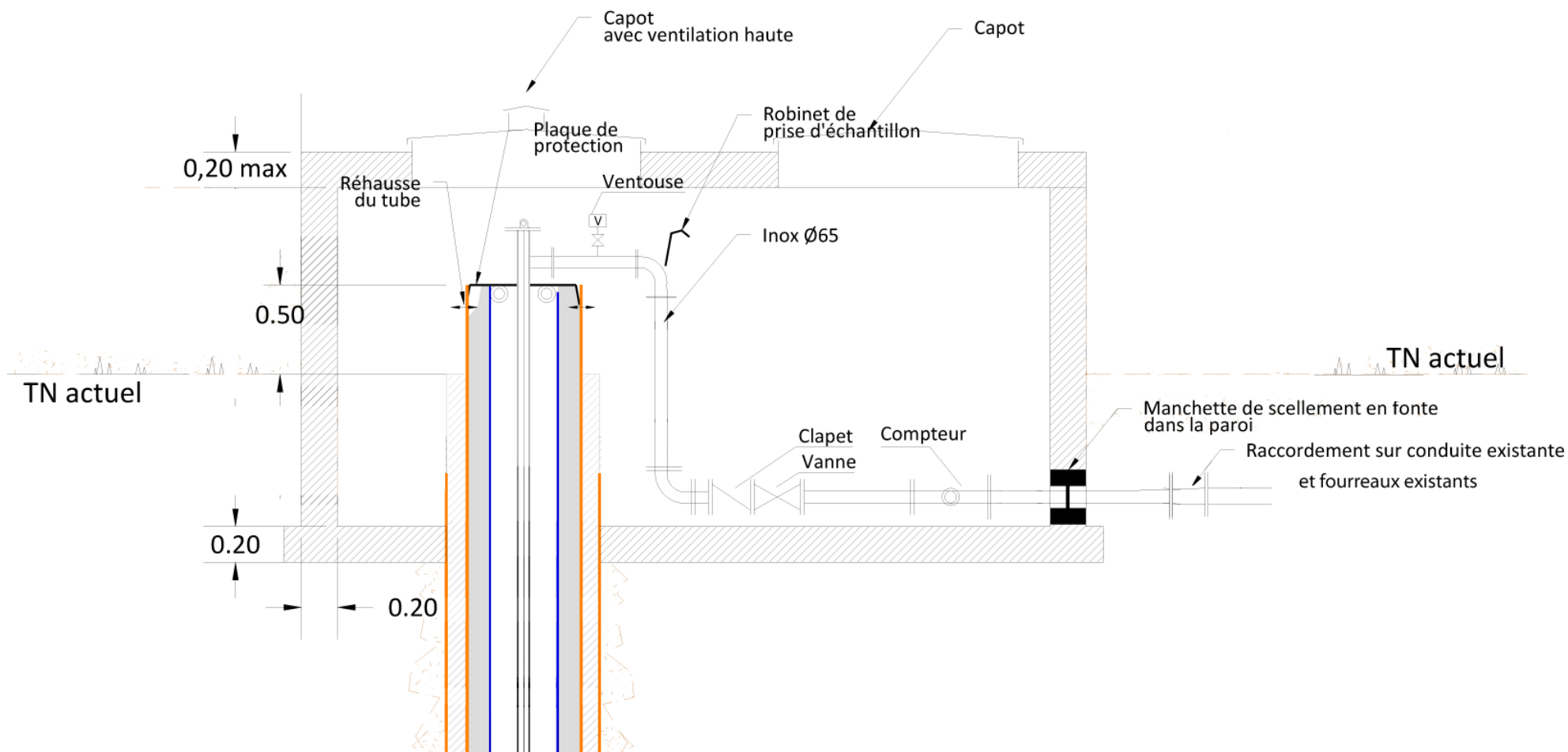


Figure 4 : Plan guide de la tête de puits du forage F3 projeté

3. Coupe géologique du forage

La coupe géologique mettant en évidence le céno manien moyen à inférieur reprise sur la coupe technique du forage projeté est représentée sur la figure ci-après :

Syndicat intercommunal d'adduction en Eau de Morée – Saint Jean Froidmentel

Création d'un forage de secours au cénomanien F3 - Commune de Morée

Coupe technique prévisionnelle - solution de base

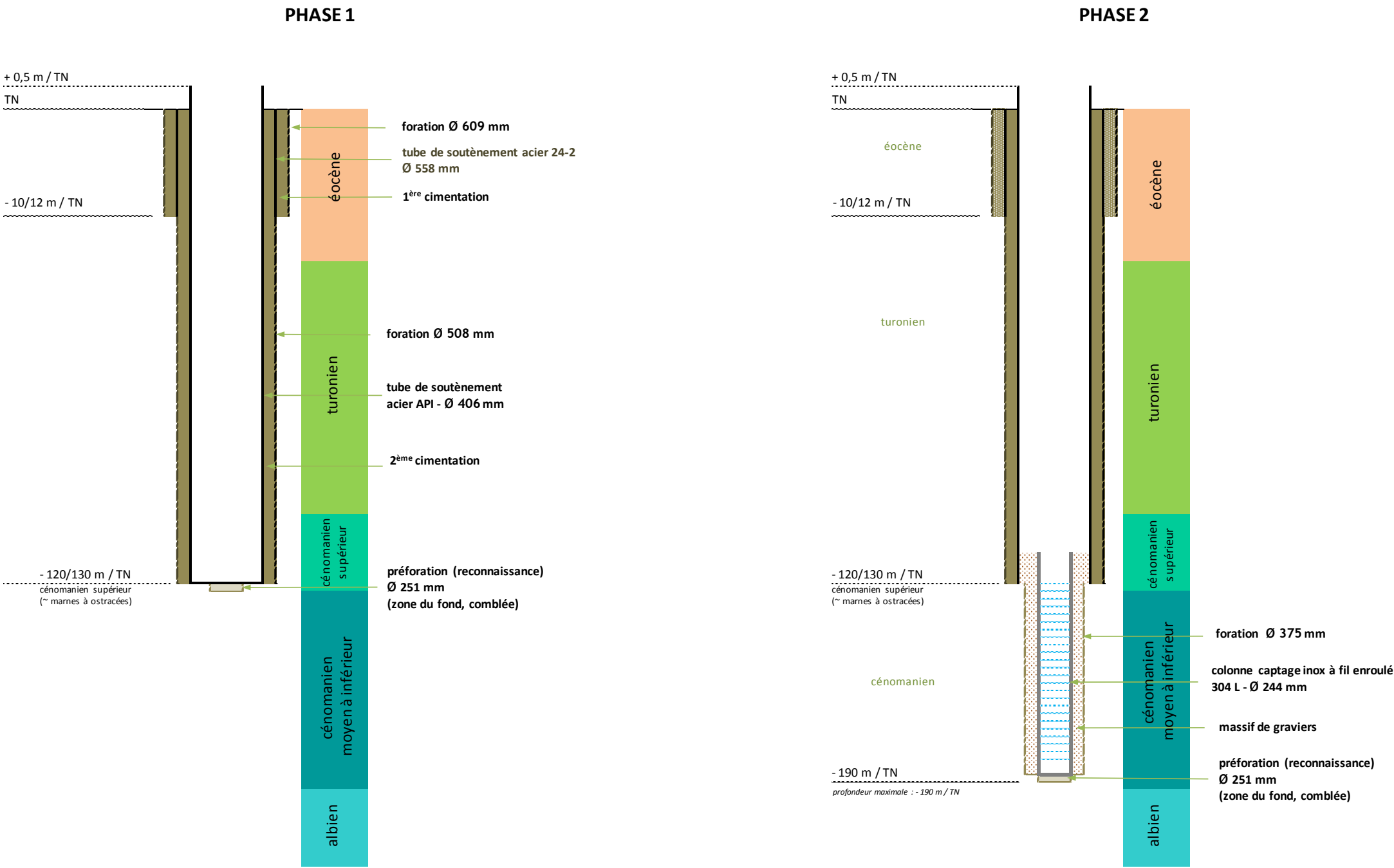


Figure 5 : Coupes technique et géologique prévisionnelles du forage F3 projeté

4. Formulaire de « la demande d'examen au cas par cas préalable à la réalisation éventuelle d'une évaluation environnementale »

Le formulaire de « la demande d'examen au cas par cas préalable à la réalisation éventuelle d'une évaluation environnementale » dûment complété est joint ci-après.