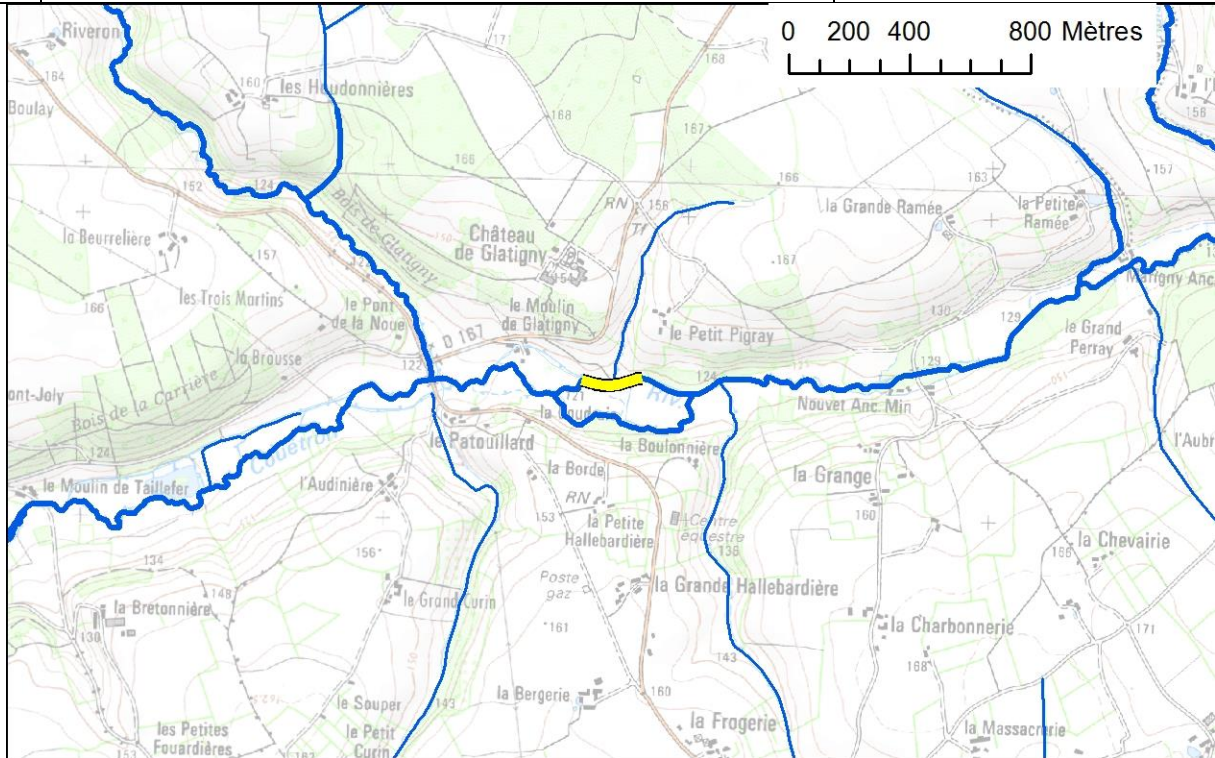
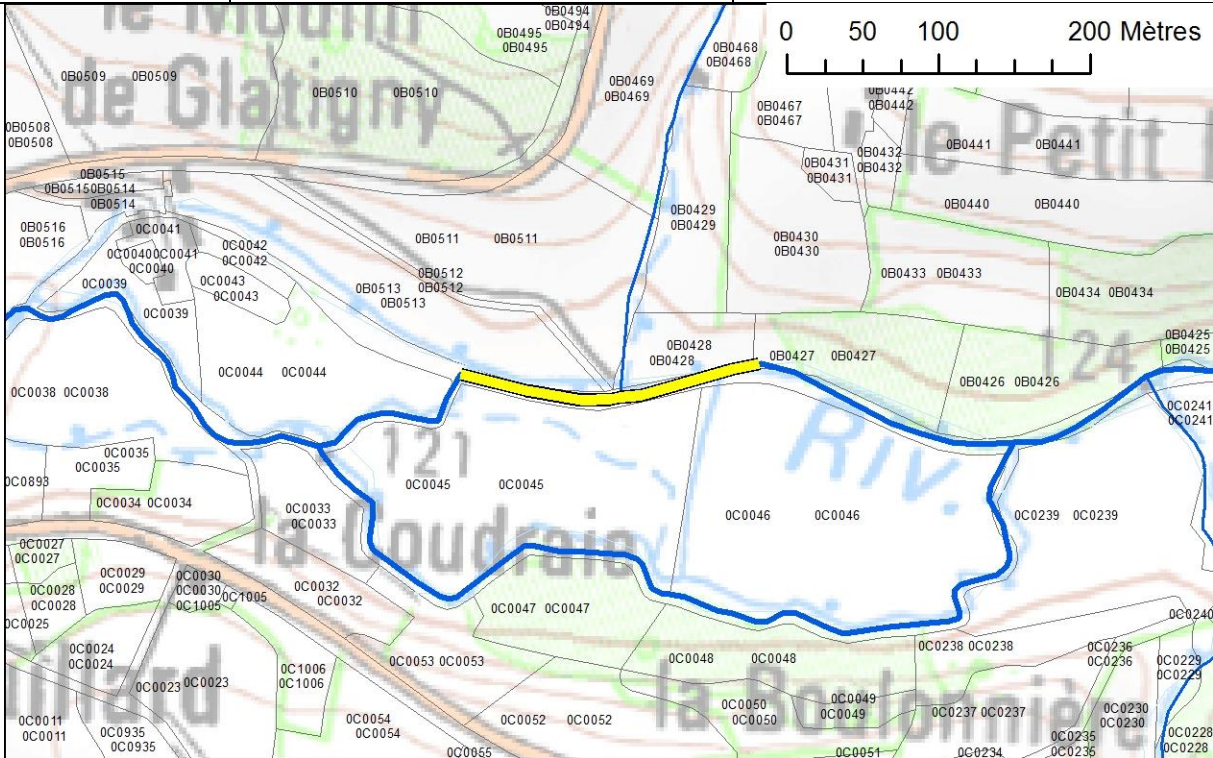
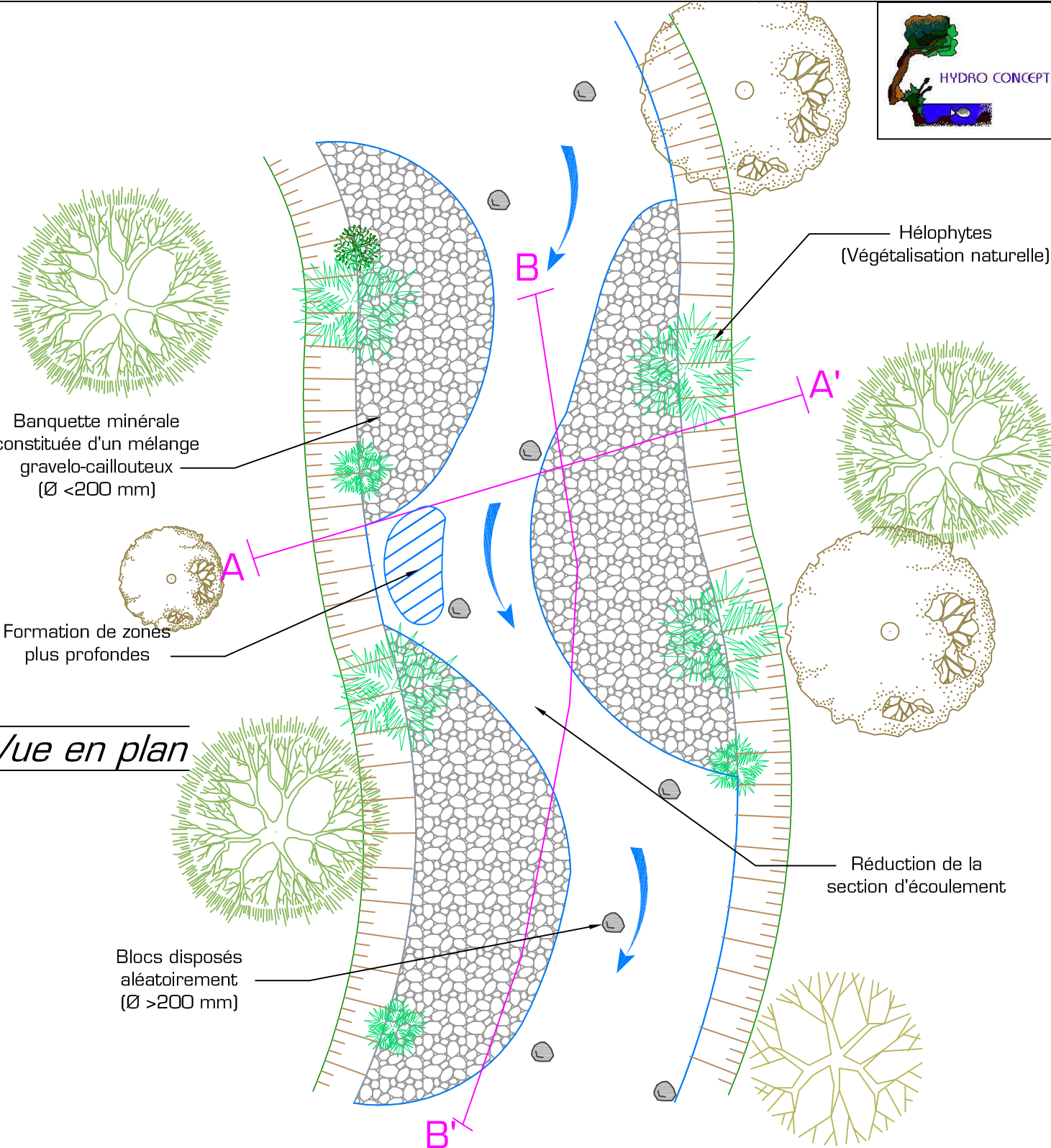
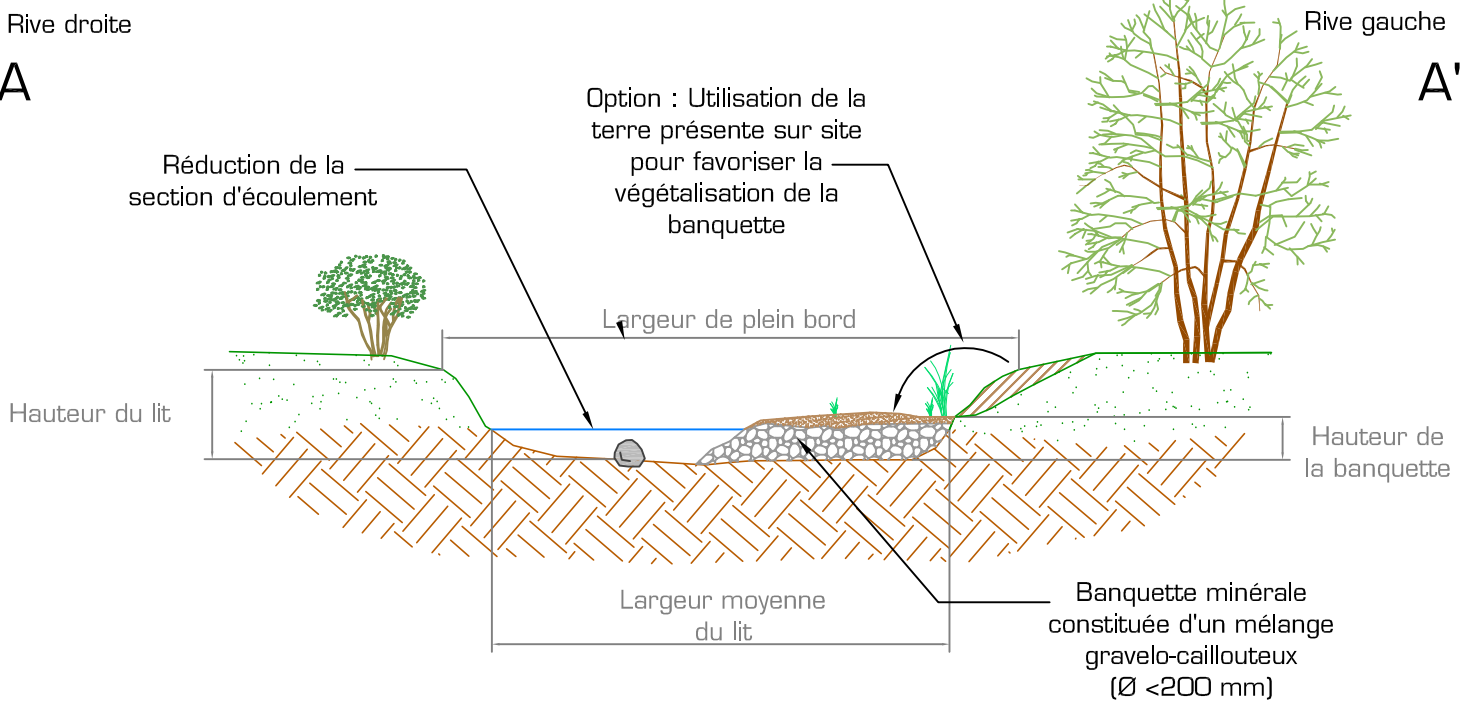


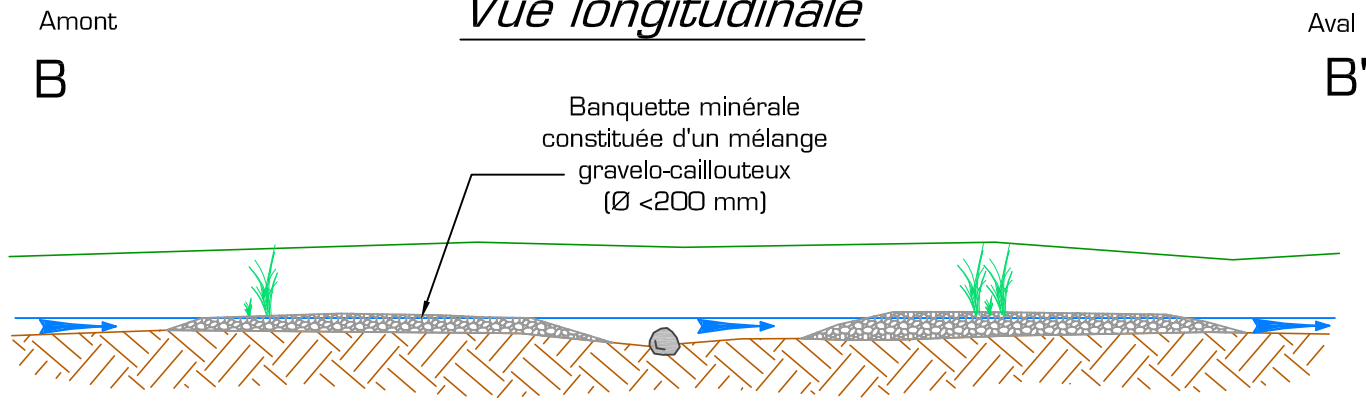
Action : renaturation lourde du lit : reduction de section					Maître d'ouvrage : SIA du Couëtron															
Masse d'eau		Cours d'eau			Commune		Code segment		Identifiant travaux											
Le Couëtron		Couëtron (le)			Souday		COUESEG008		TRAV20002											
<div>Quantité : 220 ml</div> <div>Coût : 4000 € HT</div> <div>Précision sur la localisation : Voir carte ci-contre</div>																				
Description et justification de l'intervention																				
<div>Diagnostic REH réalisé à l'échelle du segment :</div> <table><tr><th>Compartiment hydromorphologique</th><th>Etat actuel</th><th>Etat projeté</th></tr><tr><td>Lit mineur</td><td>moyen</td><td>bon</td></tr><tr><td>Berges et ripisylve</td><td>Très bon</td><td>Très bon</td></tr></table>				Compartiment hydromorphologique	Etat actuel	Etat projeté	Lit mineur	moyen	bon	Berges et ripisylve	Très bon	Très bon	<div>Justification de l'état projeté :</div> <div>Amélioration de la diversité des habitats du lit et des berges en favorisant une plus grande diversité de faciès d'écoulement, de végétation de berge et en favorisant les zones de dépôts ou d'érosion</div>							
Compartiment hydromorphologique	Etat actuel	Etat projeté																		
Lit mineur	moyen	bon																		
Berges et ripisylve	Très bon	Très bon																		
<div>Techniques préconisées (se référer aux profils types situés en début de documents) :</div> <table><tr><th></th><th>P7</th><th>P8</th><th>P9</th><th>P10</th></tr><tr><td>Renaturation lourde réduction de section</td><td>Possible</td><td>Possible</td><td>Possible</td><td>Possible</td></tr></table>					P7	P8	P9	P10	Renaturation lourde réduction de section	Possible	Possible	Possible	Possible	<div>Incidences et mesures compensatoire</div> <div><div><div>Incidences en phase travaux : Risque de dépôts de MES (exportation de fines vers l'aval). Dérangement de la faune et de la flore. Traversée de parcelles privées par les engins. Incidences en fonctionnement : Rehaussement de la lame d'eau à l'étiage. Fréquence de débordement cohérente avec les variations naturelles (0.5 à 1/an). Augmentation de la diversité des habitats. Amélioration du pouvoir d'auto-épuration : meilleure oxygénation, fixation, absorption des polluants par la végétation. Diminution du colmatage des cours d'eau.</div><div>Prescriptions et mesures compensatoires : Période des travaux : De juillet à octobre (étiage). Nécessité de prévenir les riverains concernés. Stockage des matériaux et engins sur la berge.</div></div></div>						
	P7	P8	P9	P10																
Renaturation lourde réduction de section	Possible	Possible	Possible	Possible																

Renaturation lourde du lit : Réduction de la section
P7 : Banquettes minérales

Vue transversale

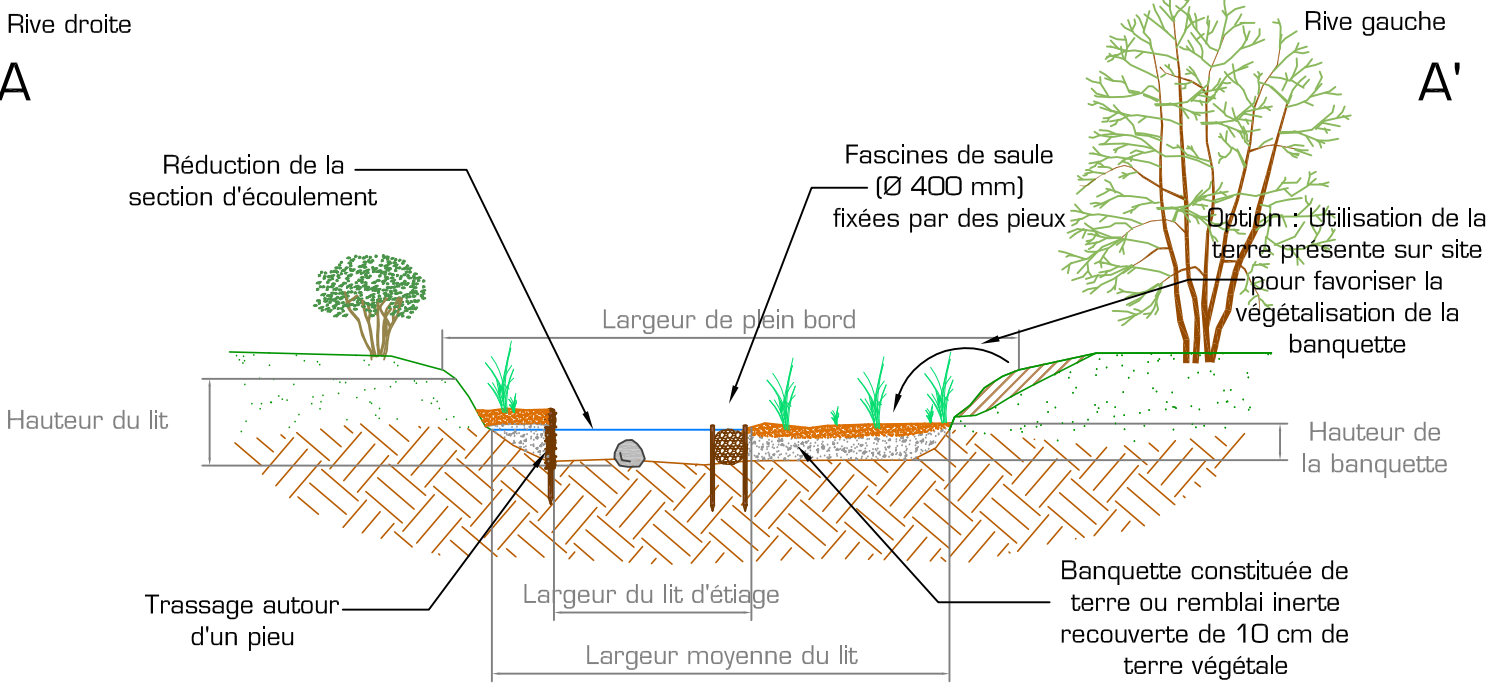


Vue longitudinale



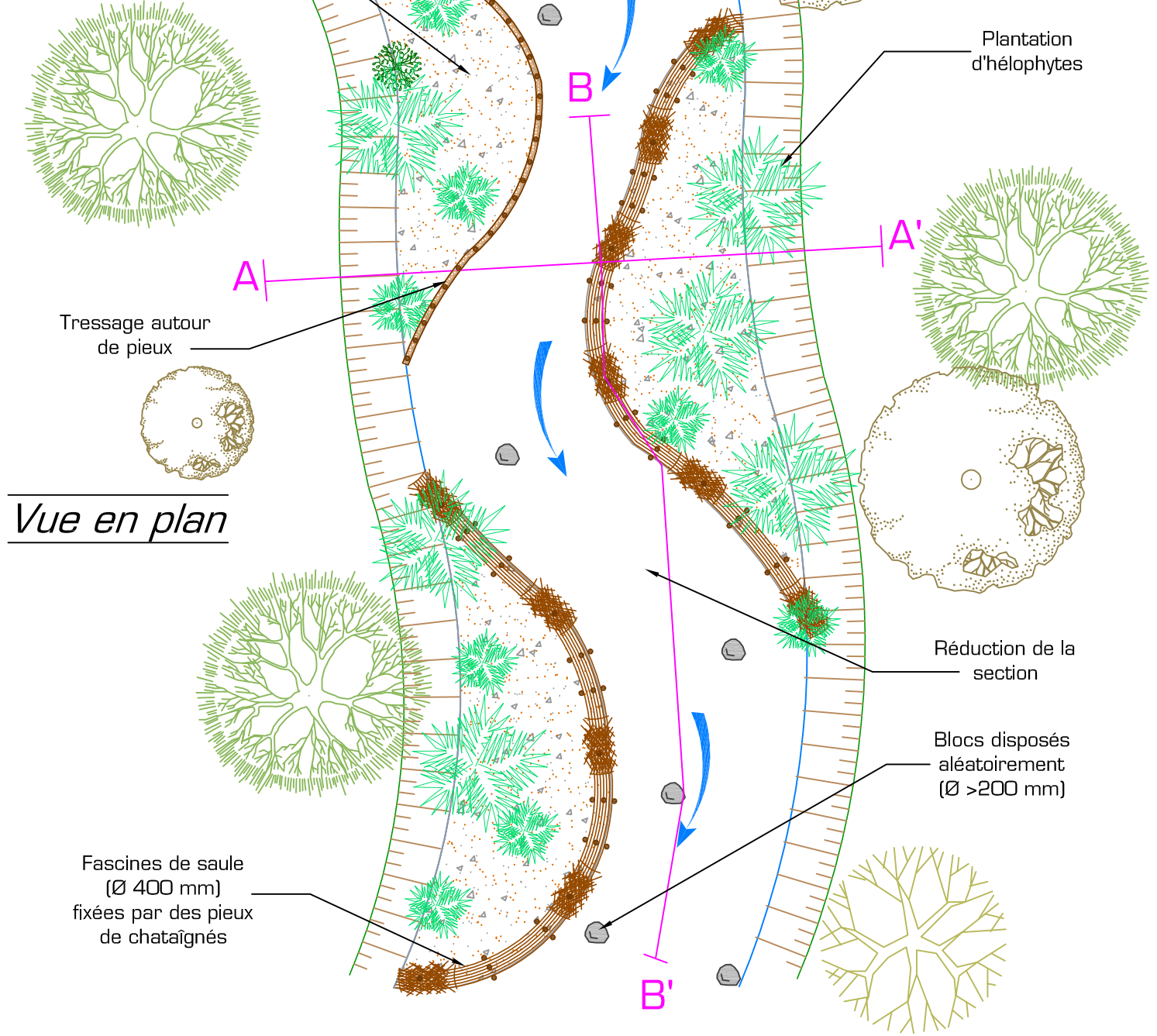
Renaturation lourde du lit : Réduction de la section *P8 : Banquettes avec fascinage ou tressage*

Vue transversale

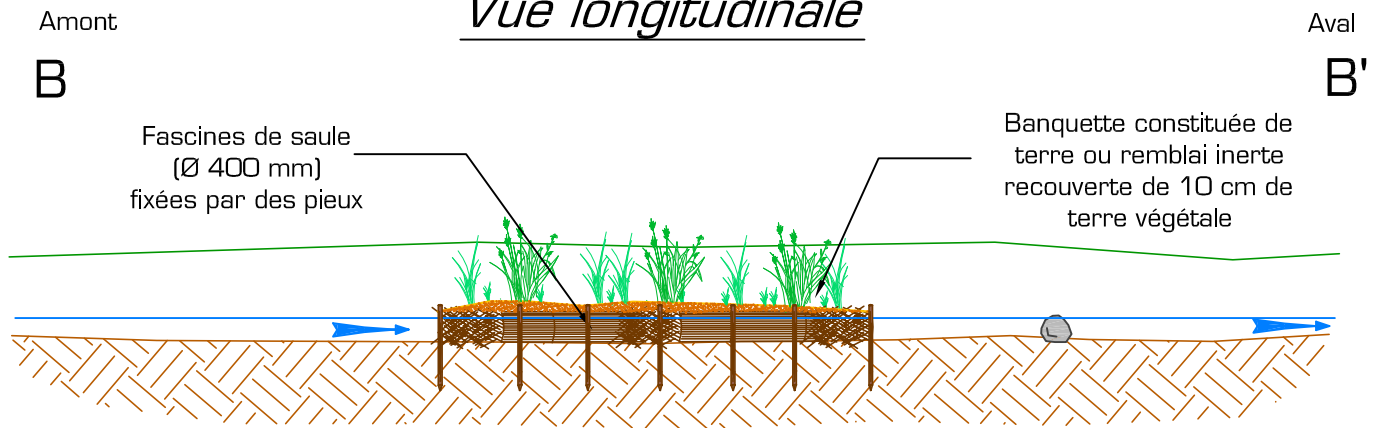


Banquette constituée de terre de remblais surmontée de 10 cm de terre végétale

Vue en plan

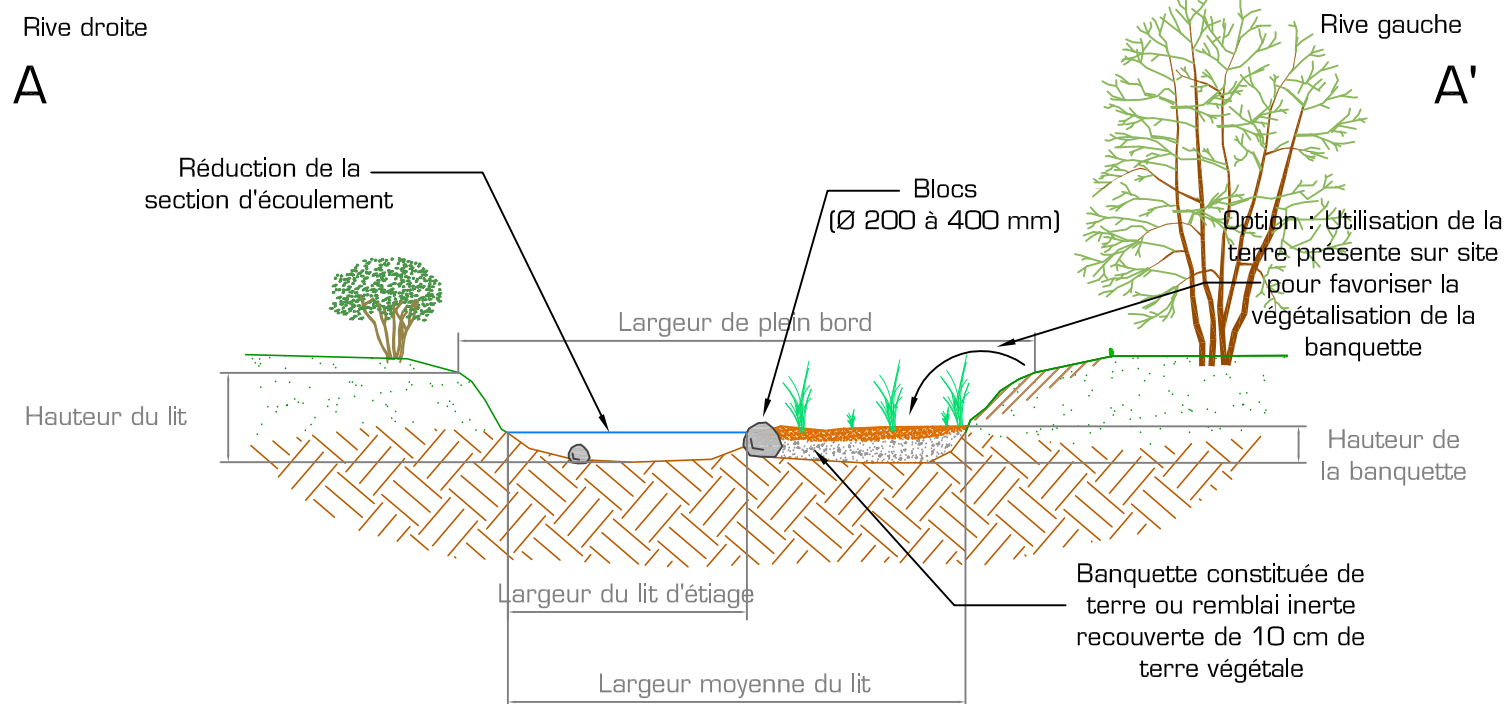


Vue longitudinale



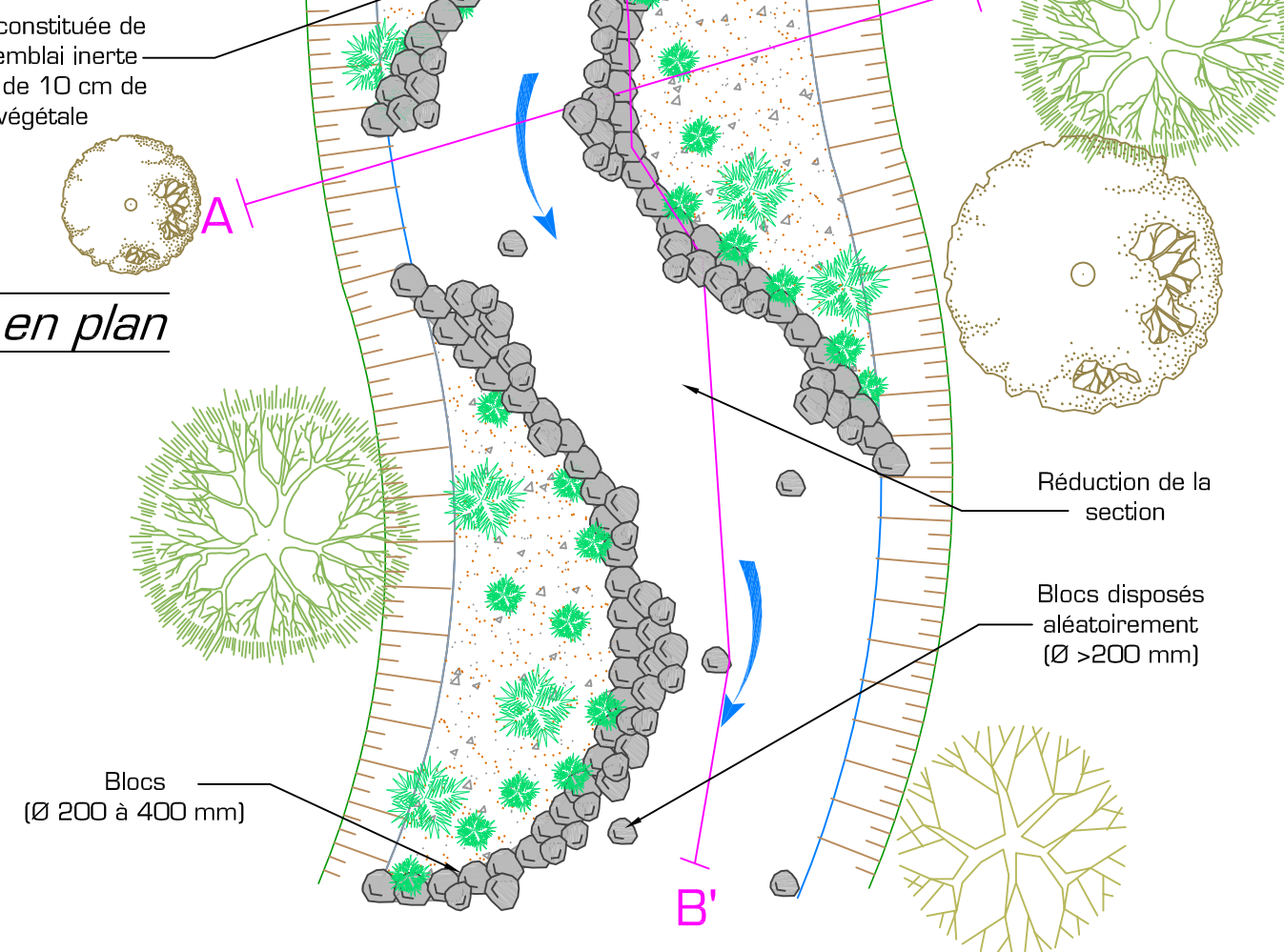
Renaturation lourde du lit : Réduction de la section *P9: Banquettes avec blocs*

Vue transversale

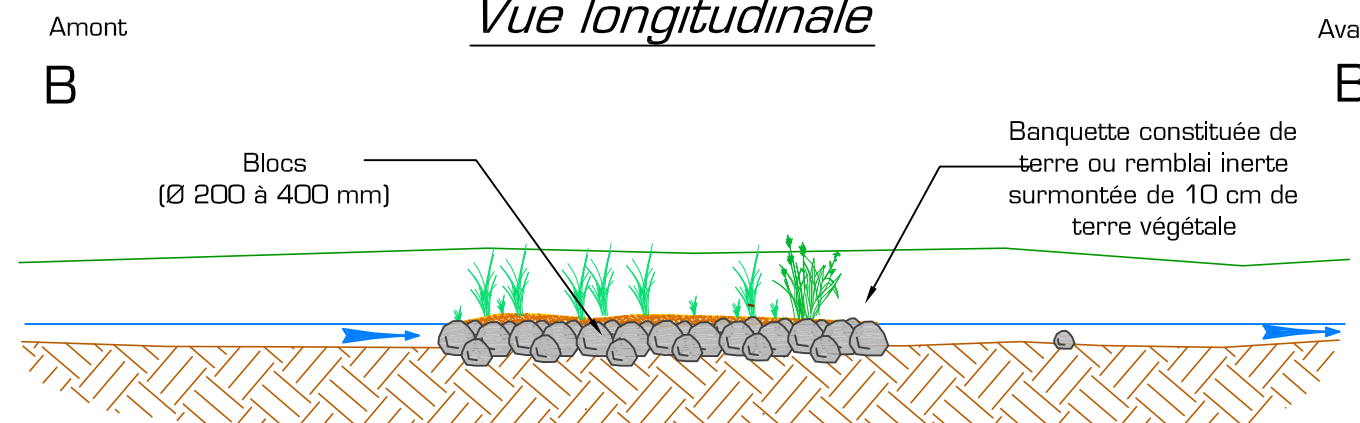


Banquette constituée de terre ou remblai inerte surmontée de 10 cm de terre végétale

Vue en plan

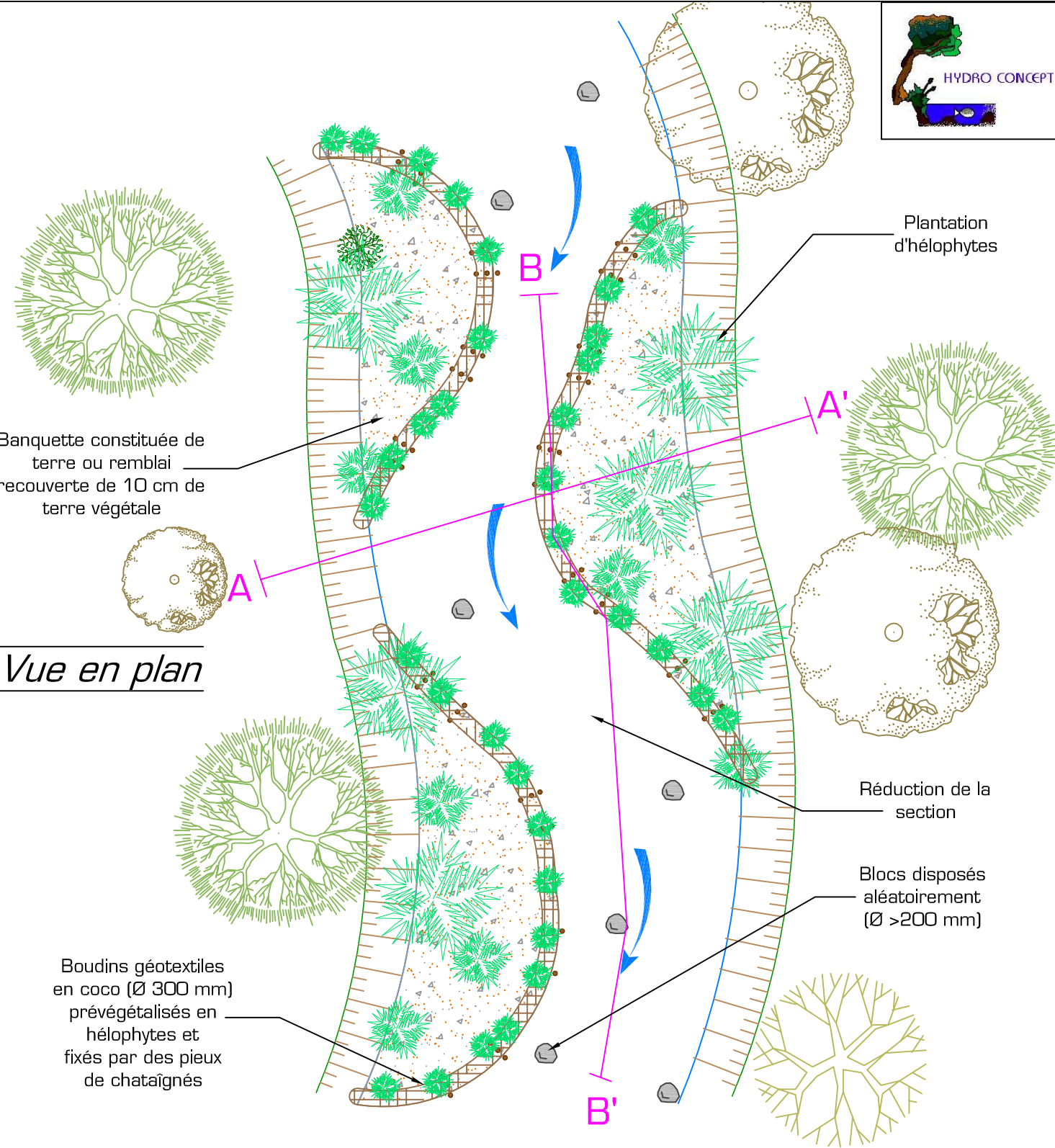
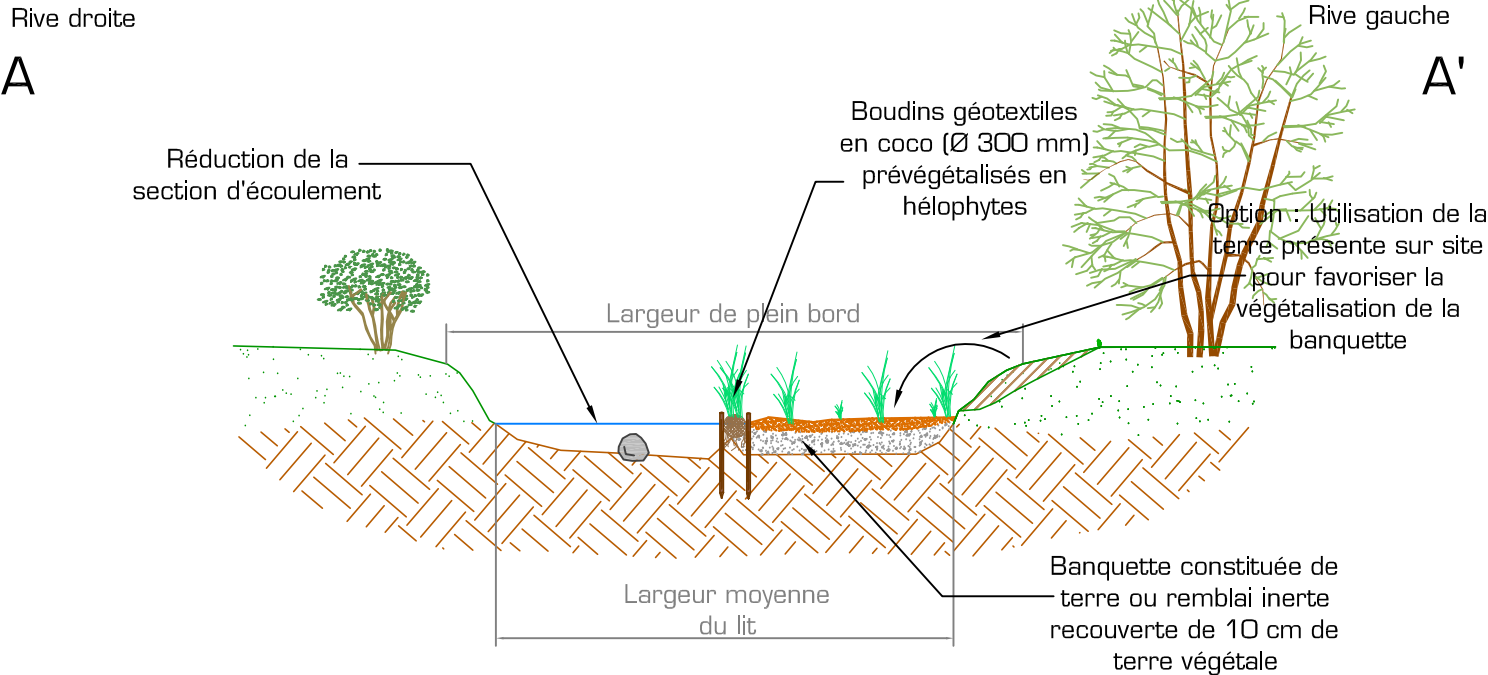


Vue longitudinale



*Renaturation lourde du lit : Réduction de la section
P10 : Banquettes avec boudins géotextiles en coco*

Vue transversale



Vue longitudinale

