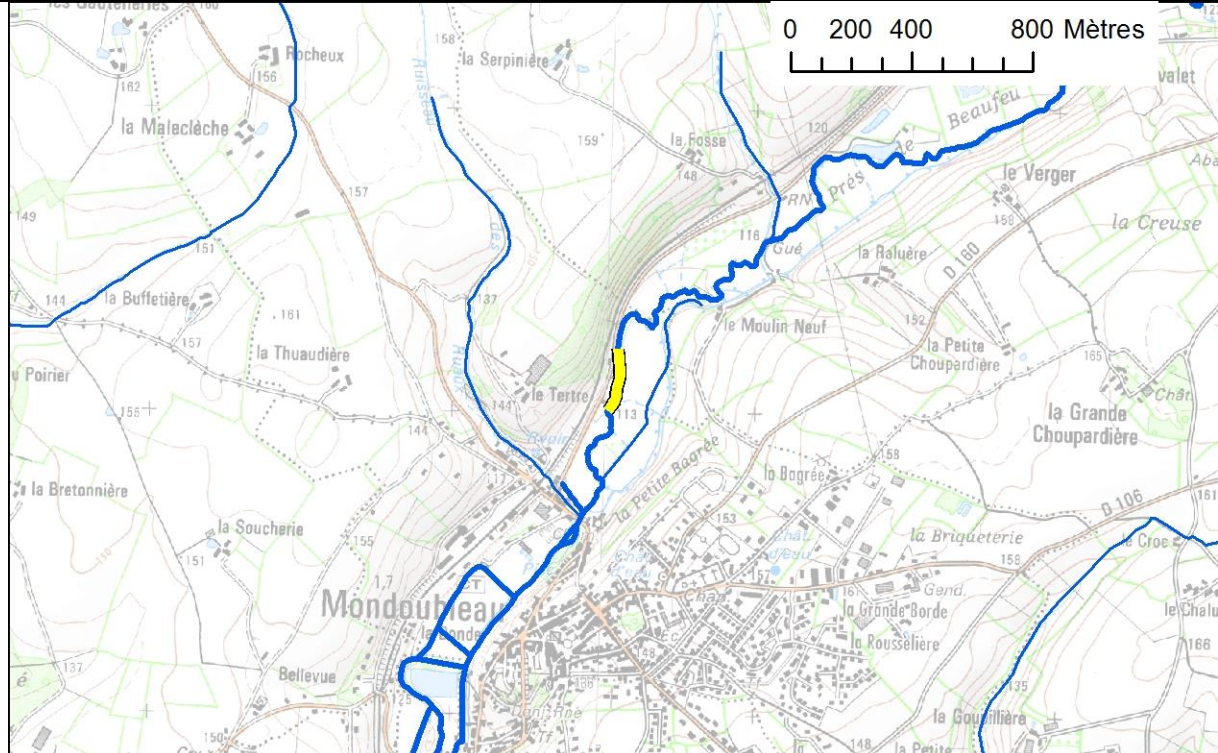
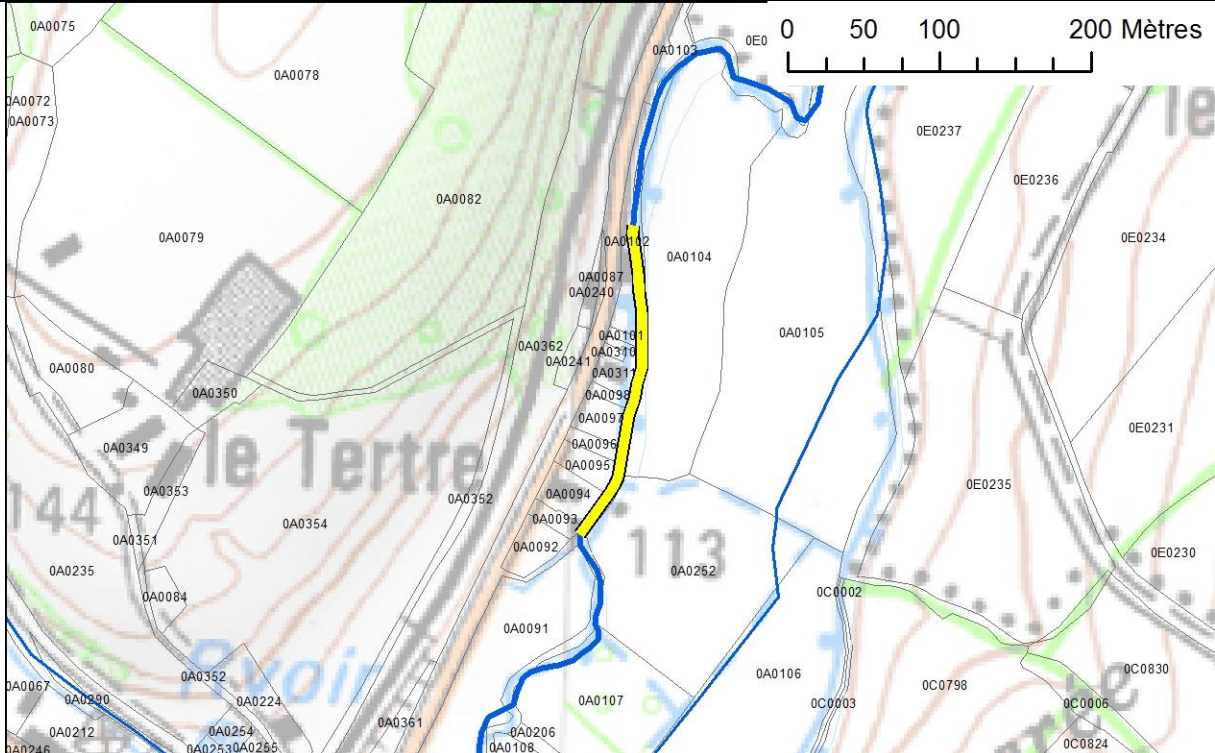
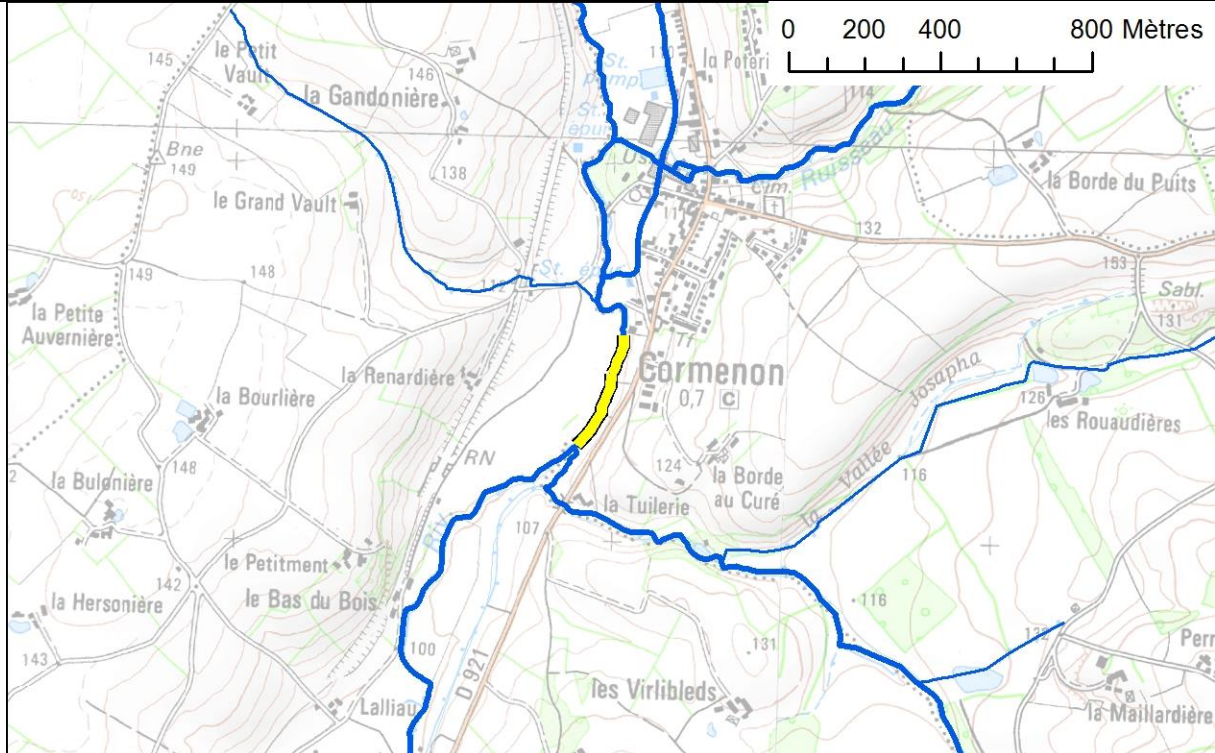
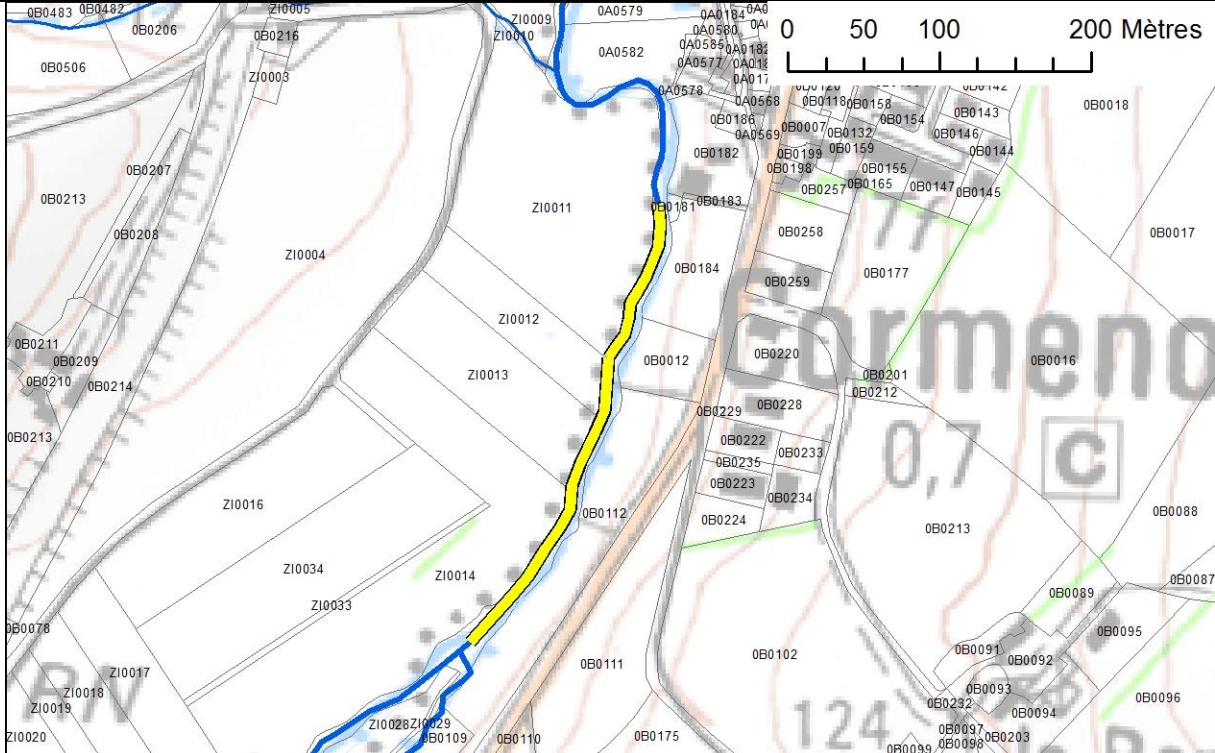


Action : renaturation lourde du lit : réduction de la section					Maître d'ouvrage : SIA de la Grenne																								
Masse d'eau		Cours d'eau			Commune		Code segment		Identifiant travaux																				
La Grenne jusqu'à Choue		Grenne (la)			Mondoubleau		GRENSEG008		TRAV20004																				
<div>Quantité : 214 ml</div> <div>Coût : 4000 € HT</div> <div>Précision sur la localisation : Voir carte ci-contre</div>																													
Description et justification de l'intervention																													
<div>Diagnostic REH réalisé à l'échelle du segment :</div> <table><tr><th>Compartiment hydromorphologique</th><th>Etat actuel</th><th>Etat projeté</th></tr><tr><td>Lit mineur</td><td>bon</td><td>Très bon</td></tr><tr><td>Berges et ripisylve</td><td>bon</td><td>Très bon</td></tr></table>				Compartiment hydromorphologique	Etat actuel	Etat projeté	Lit mineur	bon	Très bon	Berges et ripisylve	bon	Très bon	<div>Justification de l'état projeté :</div> <p>Amélioration de la diversité des habitats du lit et des berges en favorisant une plus grande diversité de faciès d'écoulement, de végétation de berge et en favorisant les zones de dépôts ou d'érosion</p>																
Compartiment hydromorphologique	Etat actuel	Etat projeté																											
Lit mineur	bon	Très bon																											
Berges et ripisylve	bon	Très bon																											
<div>Techniques préconisées (se référer aux profils types situés en début de documents) :</div> <table><tr><td></td><td>P7</td><td>P8</td><td>P9</td><td>P10</td></tr><tr><td>Renaturation lourde réduction de section</td><td>Possible</td><td>Possible</td><td>Possible</td><td>Possible</td></tr></table>													P7	P8	P9	P10	Renaturation lourde réduction de section	Possible	Possible	Possible	Possible	<div>Incidences et mesures compensatoire</div> <div><div><div>Incidences en phase travaux :</div><div>Risque de dépôts de MES (exportation de fines vers l'aval). Dérangement de la faune et de la flore. Traversée de parcelles privées par les engins.</div><div>Incidences en fonctionnement :</div><div>Rehaussement de la lame d'eau à l'étiage. Fréquence de débordement cohérente avec les variations naturelles (0.5 à 1/an). Augmentation de la diversité des habitats. Amélioration du pouvoir d'auto-épuration : meilleure oxygénation, fixation, absorption des polluants par la végétation. Diminution du colmatage des cours d'eau.</div></div><div><div>Prescriptions et mesures compensatoires :</div><div>Période des travaux : De juillet à octobre (étiage). Nécessité de prévenir les riverains concernés. Stockage des matériaux et engins sur la berge.</div></div></div>							
	P7	P8	P9	P10																									
Renaturation lourde réduction de section	Possible	Possible	Possible	Possible																									

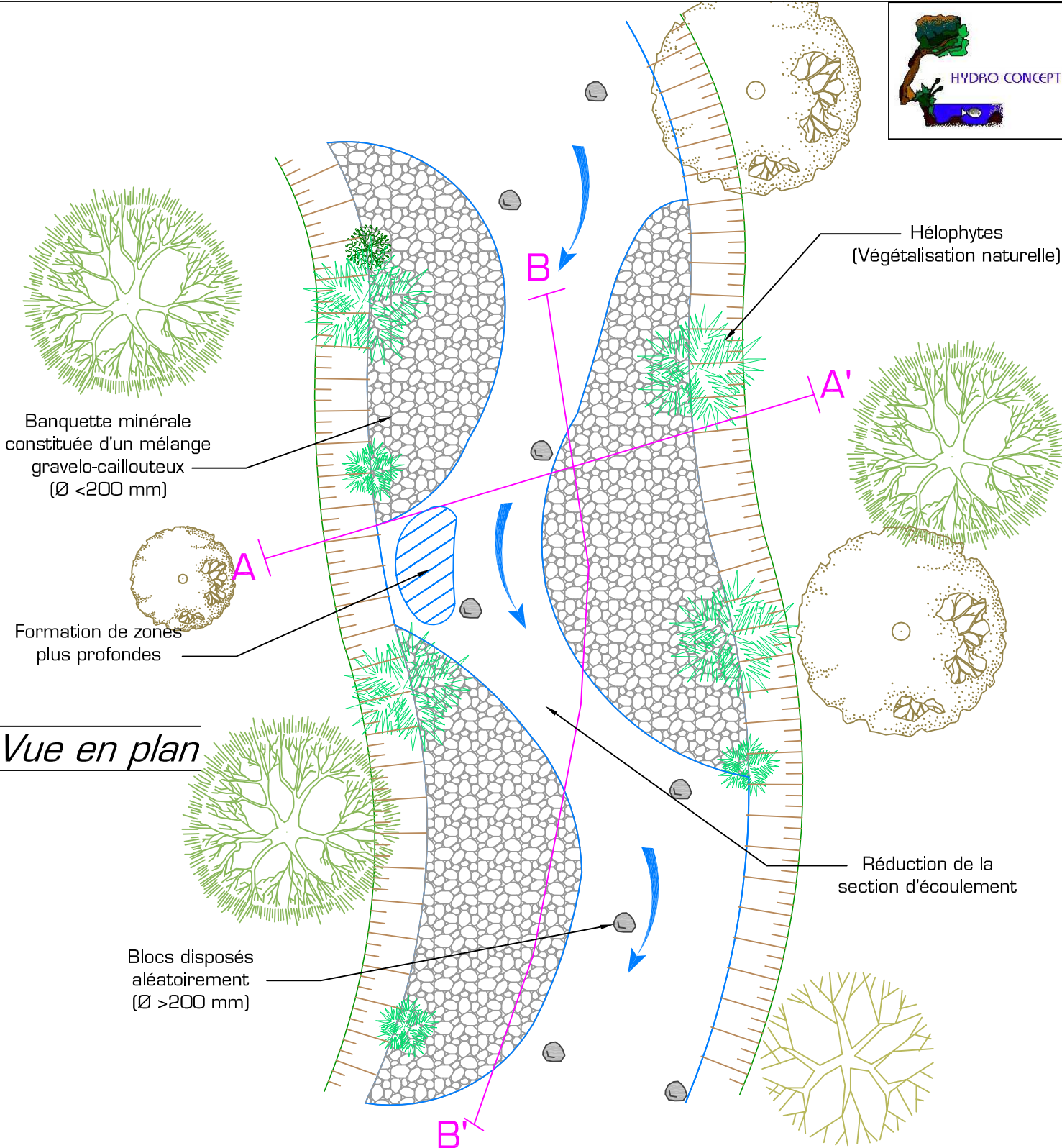
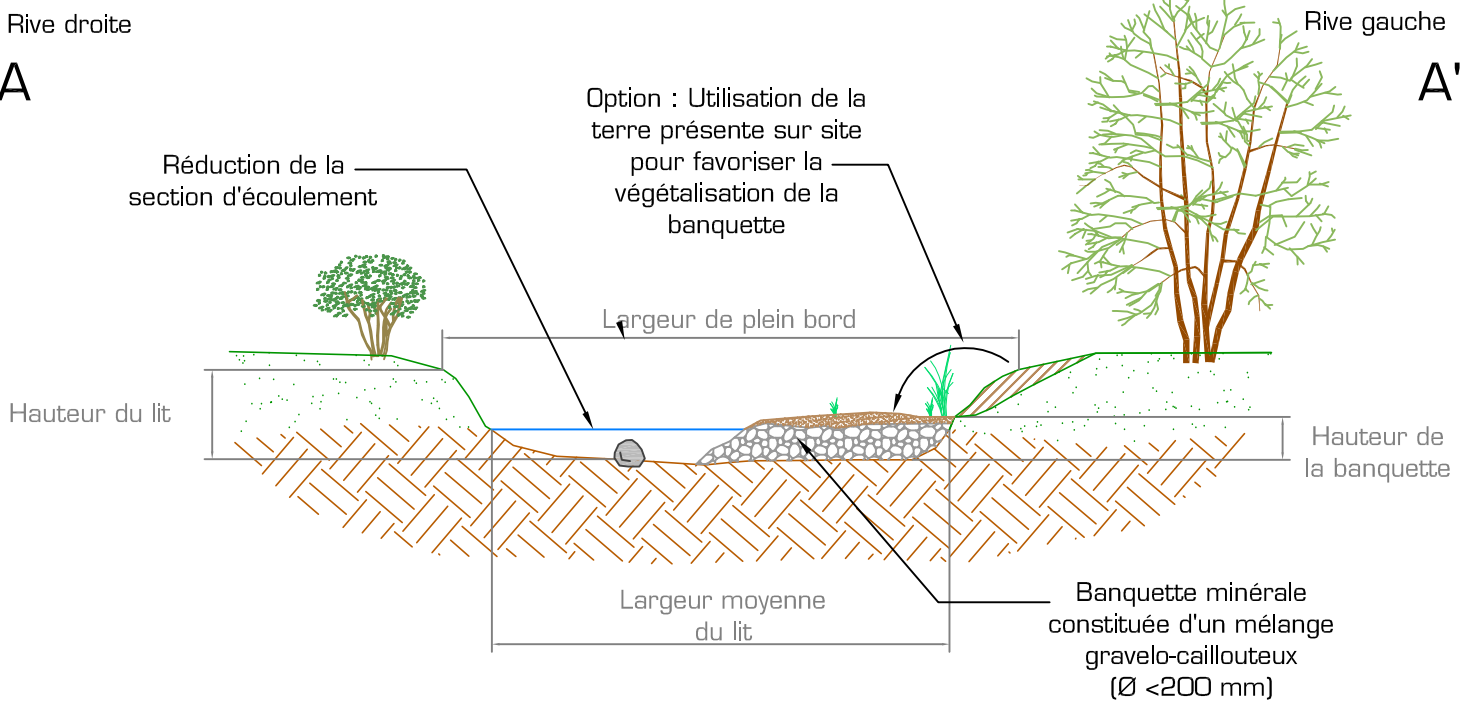


Action : renaturation lourde du lit : réduction de la section					Maître d'ouvrage : SIA de la Grenne																															
Masse d'eau		Cours d'eau			Commune		Code segment		Identifiant travaux																											
La Grenne jusqu'à la Braye		Grenne (la)			Cormenon Sargé sur Braye		GRENSEG013		TRAV20008																											
<div>Quantité : 325 ml</div> <div>Coût : 22 050 € HT</div> <div>Précision sur la localisation : Voir carte ci-contre</div>																																				
Description et justification de l'intervention																																				
<div>Diagnostic REH réalisé à l'échelle du segment :</div> <table><tr><th>Compartiment hydromorphologique</th><th>Etat actuel</th><th>Etat projeté</th></tr><tr><td>Lit mineur</td><td>mauvais</td><td>bon</td></tr><tr><td>Berges et ripisylve</td><td>moyen</td><td>bon</td></tr></table>				Compartiment hydromorphologique	Etat actuel	Etat projeté	Lit mineur	mauvais	bon	Berges et ripisylve	moyen	bon	<div>Justification de l'état projeté :</div> <p>Amélioration de la diversité des habitats du lit et des berges en favorisant une plus grande diversité de faciès d'écoulement, de végétation de berge et en favorisant les zones de dépôts ou d'érosion</p>				<div>Procédure (L.214-1 du CE) :</div> <table><tr><th>Rubrique</th><th>Seuil</th><th colspan="2">Bilan</th></tr><tr><td>3.1.1.0</td><td>D</td><td colspan="2" rowspan="5">Déclaration</td></tr><tr><td>3.1.2.0</td><td>A</td></tr><tr><td>3.1.3.0</td><td></td></tr><tr><td>3.1.4.0</td><td></td></tr><tr><td>3.1.5.0</td><td>D</td></tr></table>				Rubrique	Seuil	Bilan		3.1.1.0	D	Déclaration		3.1.2.0	A	3.1.3.0		3.1.4.0		3.1.5.0	D
Compartiment hydromorphologique	Etat actuel	Etat projeté																																		
Lit mineur	mauvais	bon																																		
Berges et ripisylve	moyen	bon																																		
Rubrique	Seuil	Bilan																																		
3.1.1.0	D	Déclaration																																		
3.1.2.0	A																																			
3.1.3.0																																				
3.1.4.0																																				
3.1.5.0	D																																			
Techniques préconisées (se référer aux profils types situés en début de documents) :																																				
		P7	P8	P9	P10																															
Renaturation lourde réduction de section		Possible	Possible	Possible	Possible																															
<div><div><div>Incidences en phase travaux :</div><div>Risque de dépôts de MES (exportation de fines vers l'aval). Dérangement de la faune et de la flore. Traversée de parcelles privées par les engins.</div><div>Incidences en fonctionnement :</div><div>Rehaussement de la lame d'eau à l'étiage. Fréquence de débordement cohérente avec les variations naturelles (0.5 à 1/an). Augmentation de la diversité des habitats. Amélioration du pouvoir d'auto-épuration : meilleure oxygénation, fixation, absorption des polluants par la végétation. Diminution du colmatage des cours d'eau.</div></div><div><div>Prescriptions et mesures compensatoires :</div><div>Période des travaux : De juillet à octobre (étiage). Nécessité de prévenir les riverains concernés. Stockage des matériaux et engins sur la berge.</div></div></div>																																				



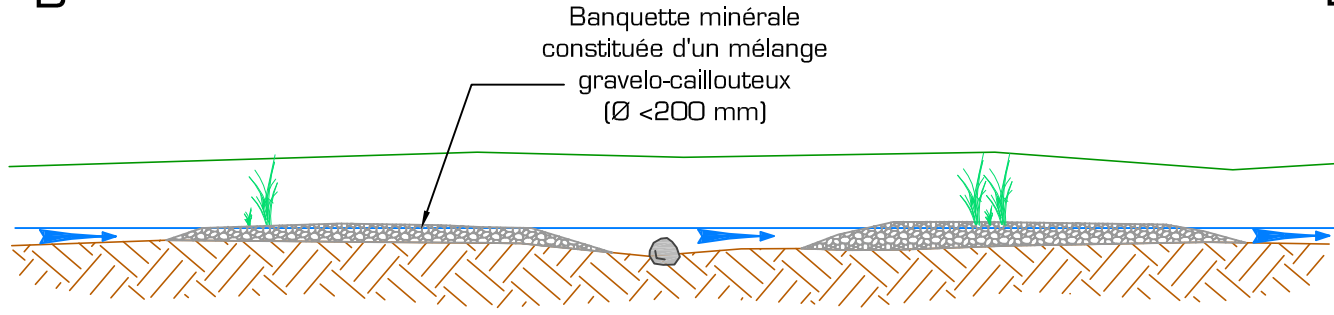
# Renaturation lourde du lit : Réduction de la section P7 : Banquettes minérales

## Vue transversale



## Vue en plan

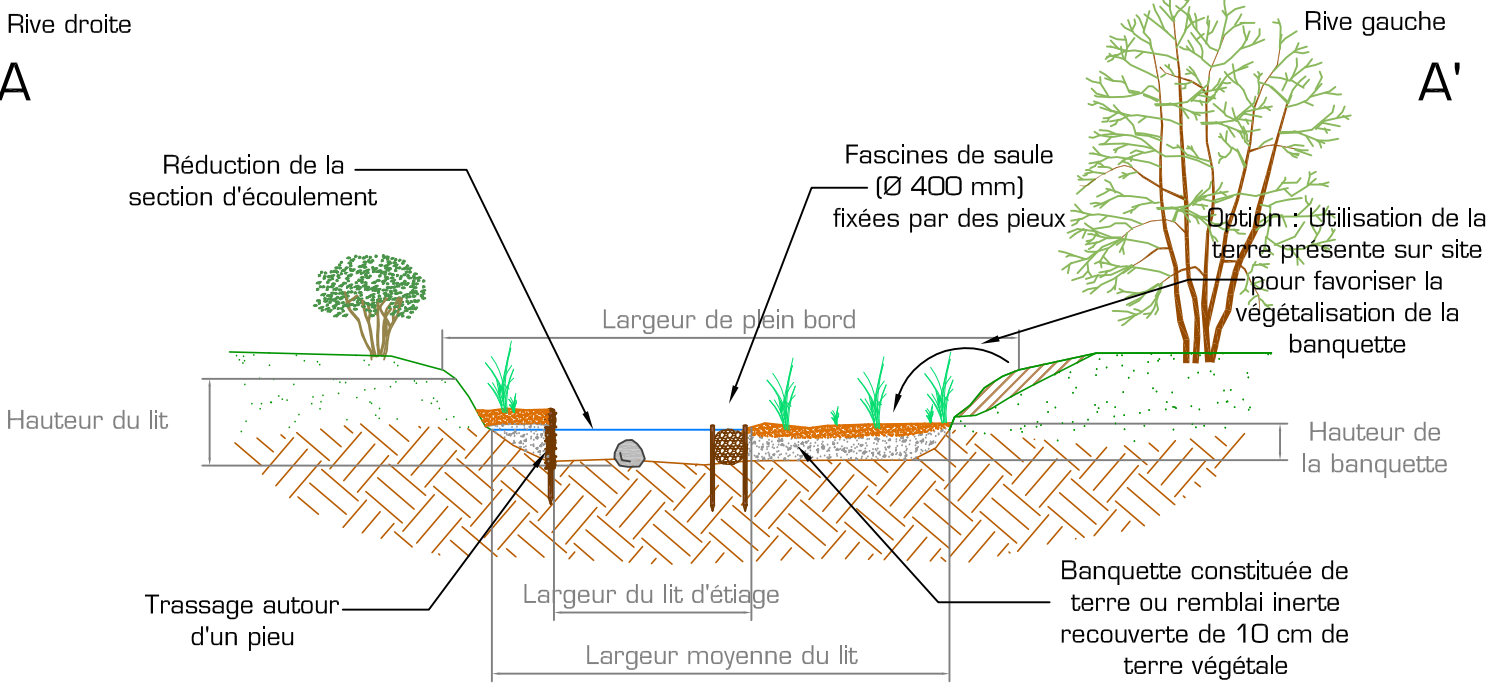
## Amont B Vue longitudinale Aval B'





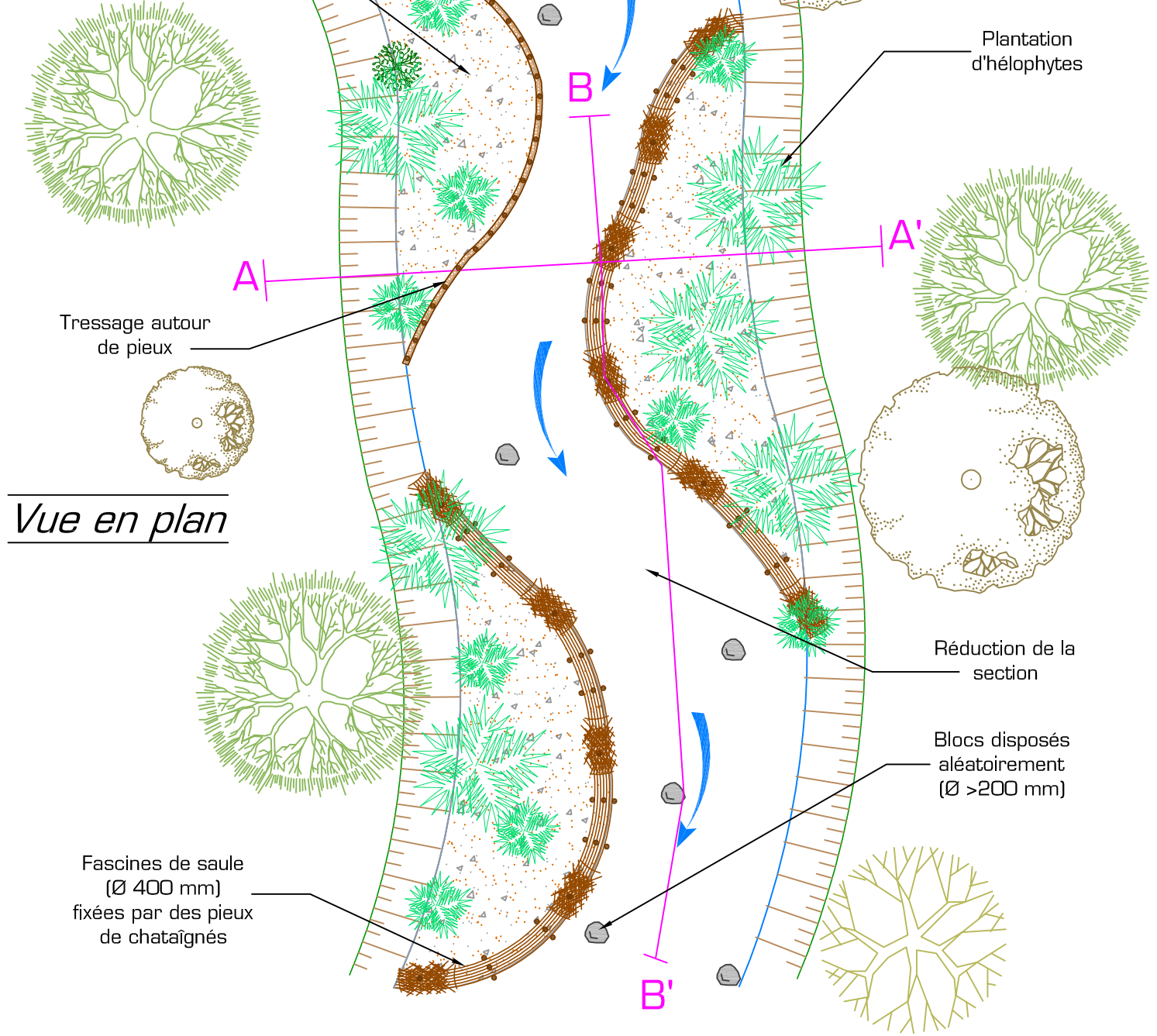
# *Renaturation lourde du lit : Réduction de la section* *P8 : Banquettes avec fascinage ou tressage*

*Vue transversale*

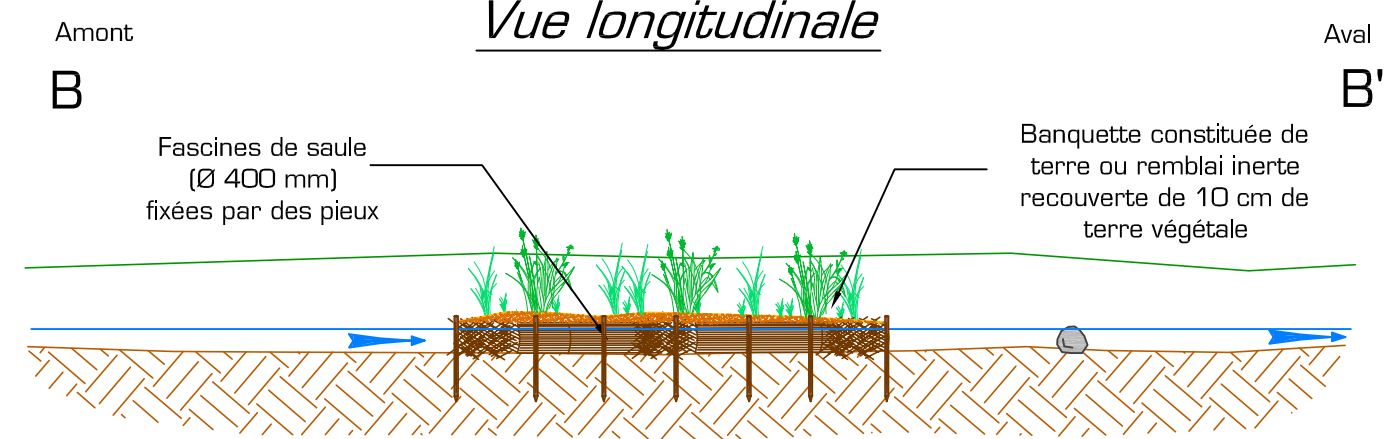


Banquette constituée de terre de remblais surmontée de 10 cm de terre végétale

*Vue en plan*



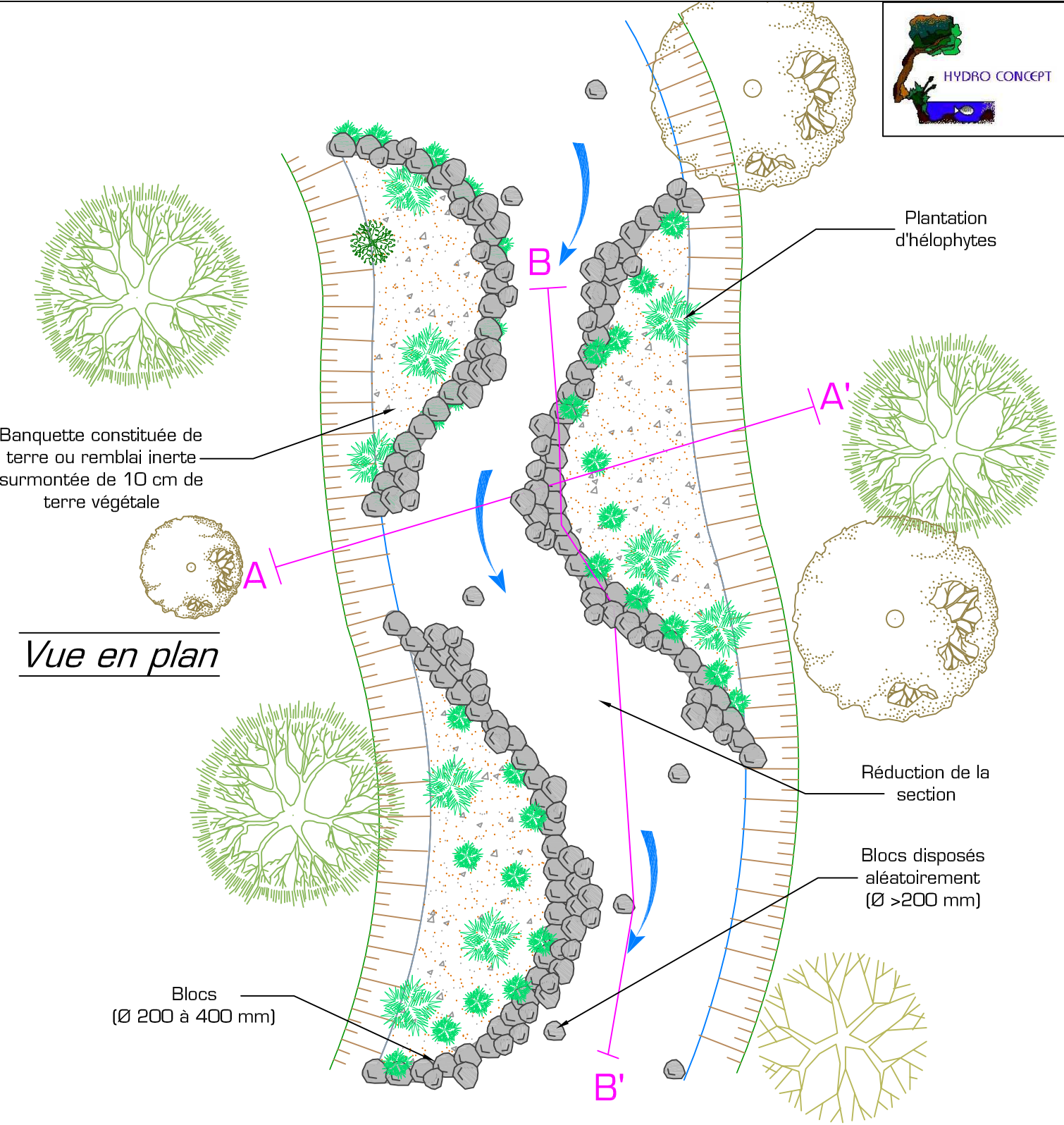
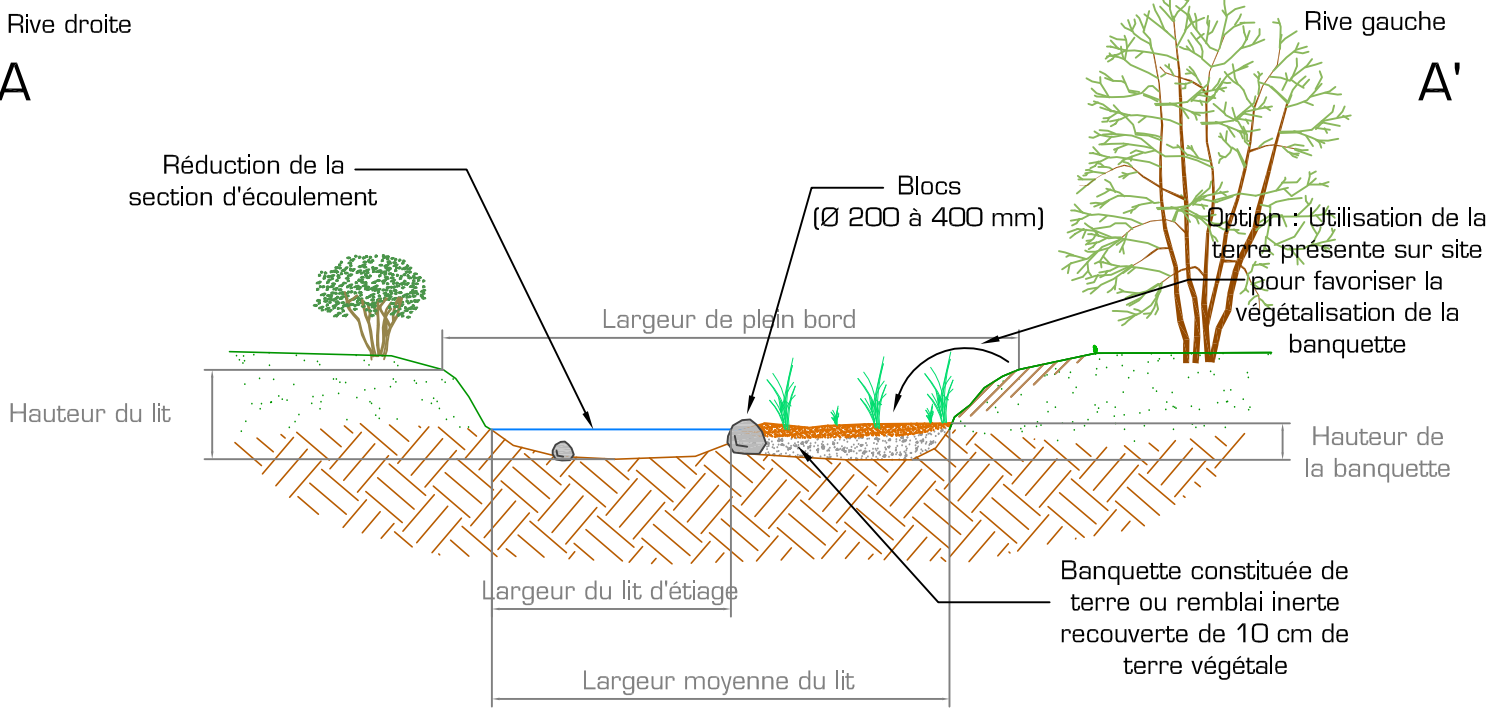
*Vue longitudinale*



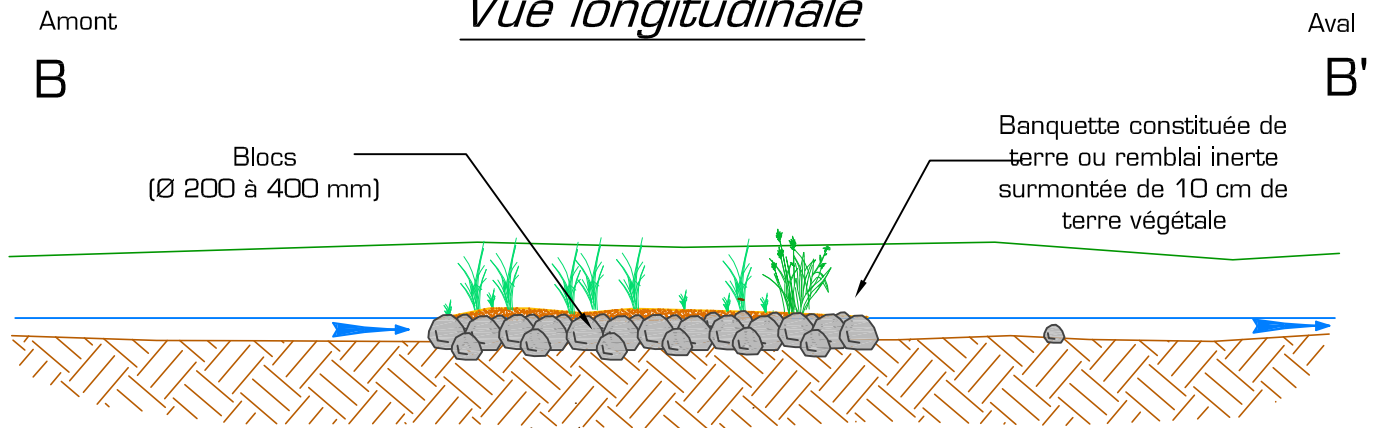


*Renaturation lourde du lit : Réduction de la section  
P9: Banquettes avec blocs*

*Vue transversale*



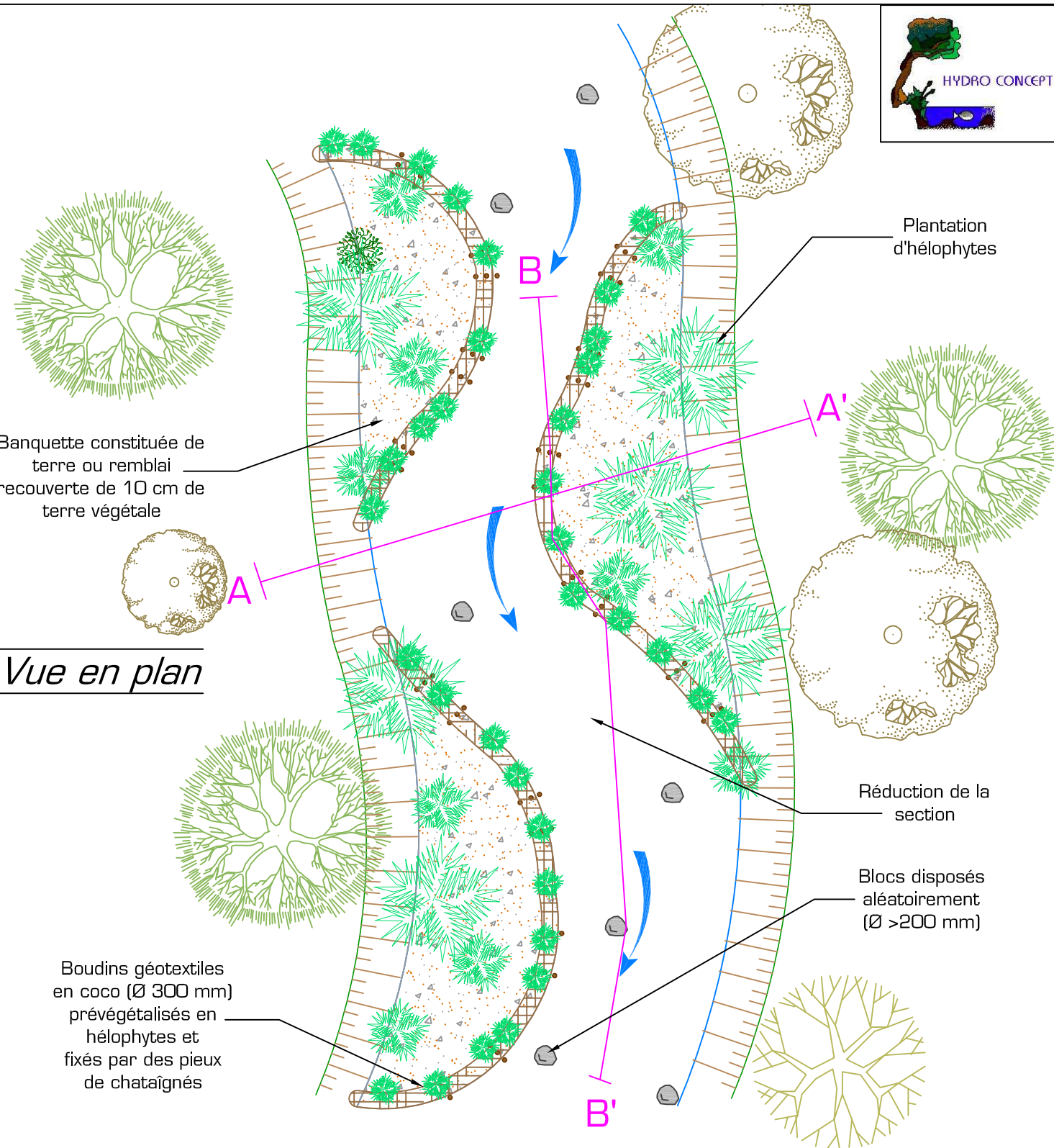
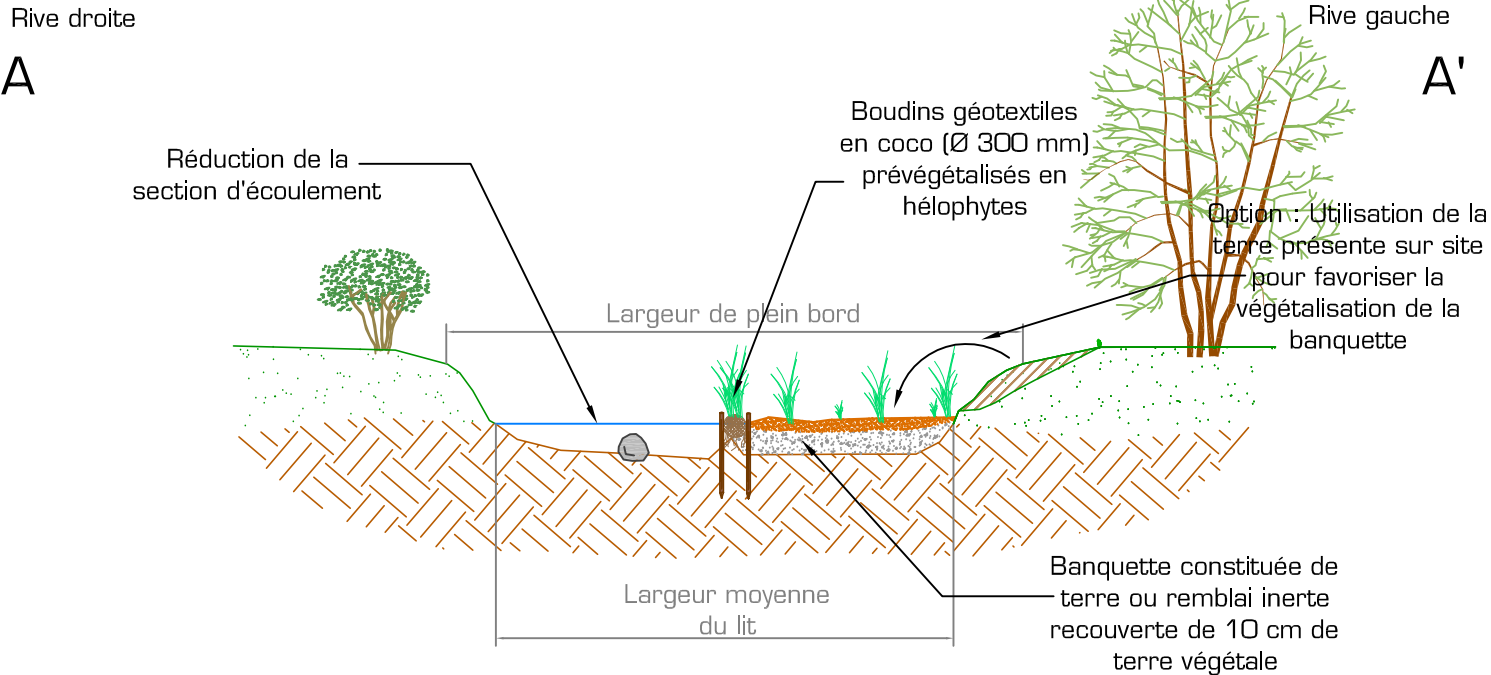
*Vue longitudinale*





*Renaturation lourde du lit : Réduction de la section  
P10 : Banquettes avec boudins géotextiles en coco*

*Vue transversale*



*Vue longitudinale*

