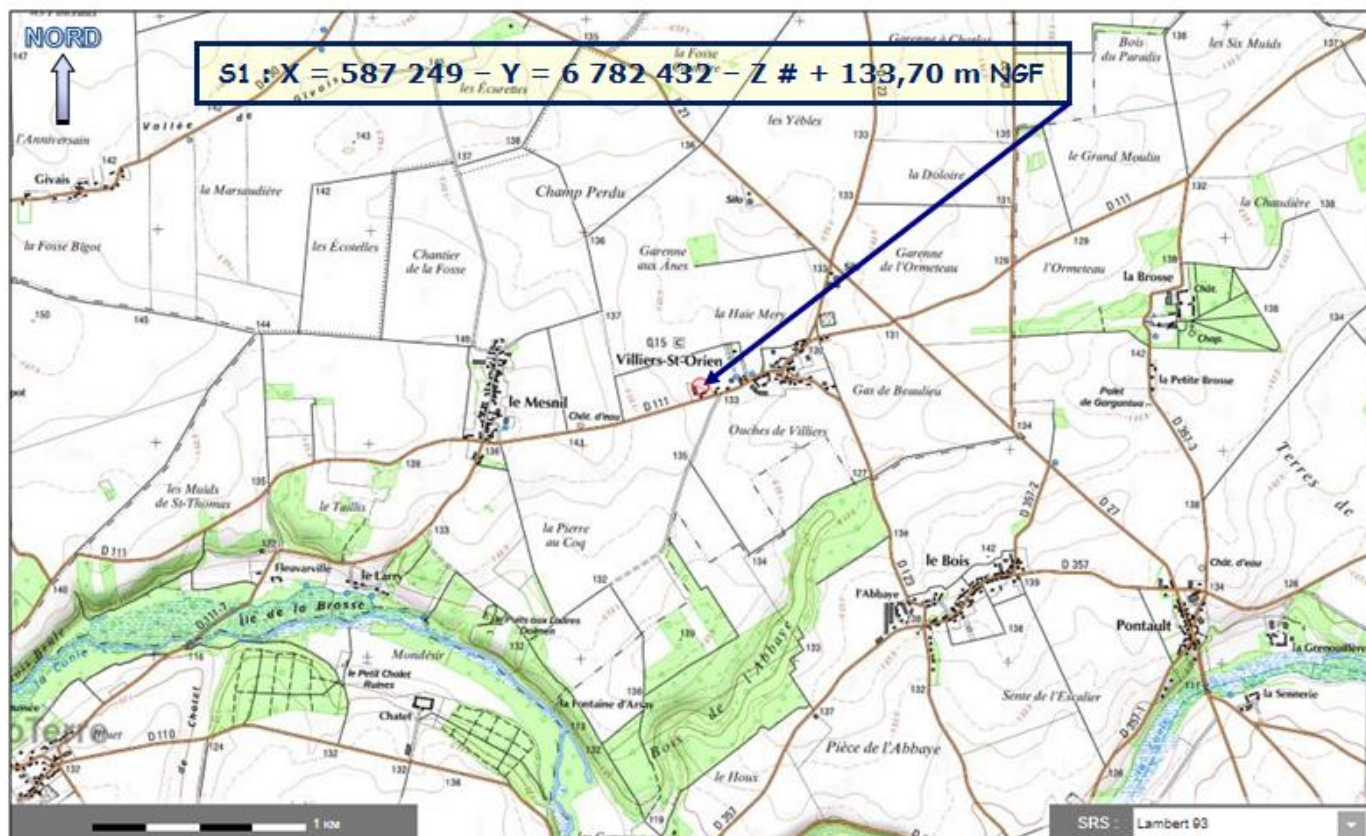


Situation du forage projeté sur un extrait de carte de l'IGN à 1/100 000°
(Extrait du site : infoterre.brgm.fr)



Situation du forage projeté près du bourg de VILLIERS-SAINT-ORIEN (28)
sur un extrait de carte topographique de l'IGN à 1/25 000°
(Extrait du site : infoterre.brgm.fr)

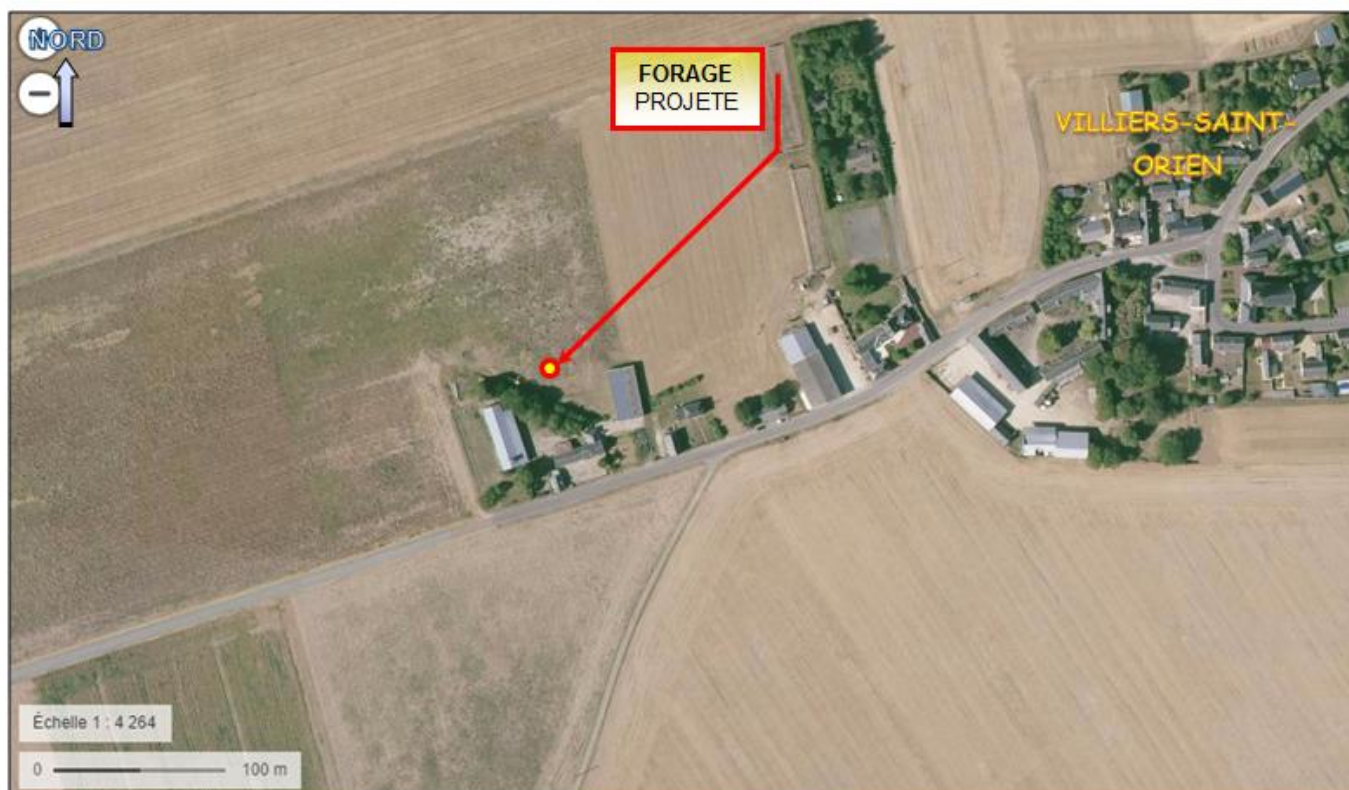
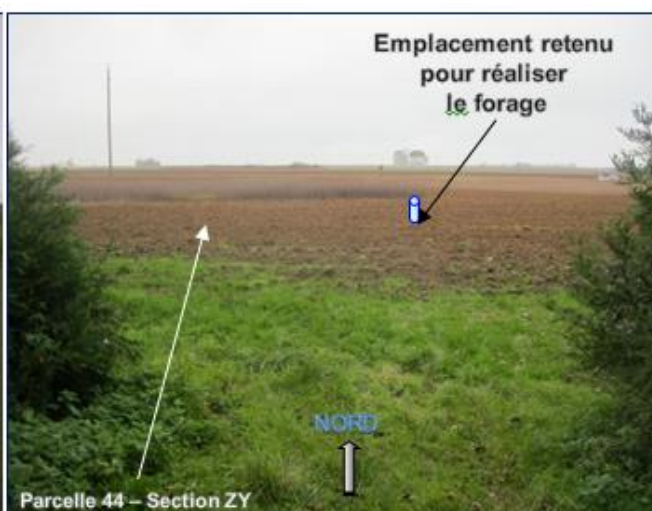


Figure 11 – Situation du forage projeté près du bourg de VILLIERS-SAINT-ORIEN (28)
sur photographie aérienne de l'IGN
 (Extrait du site : infoterre.brgm.fr)



**Vues du point d'implantation
 du forage projeté → ❶ et ❷ et depuis
 une 15^{aine} de mètres devant ce point → ❸
 par l'E.A.R.L. LE BOIS GALANT près
 du bourg de VILLIERS-SAINT-ORIEN (28)**
 (Photographies : GeoSen – 23-nov-17)