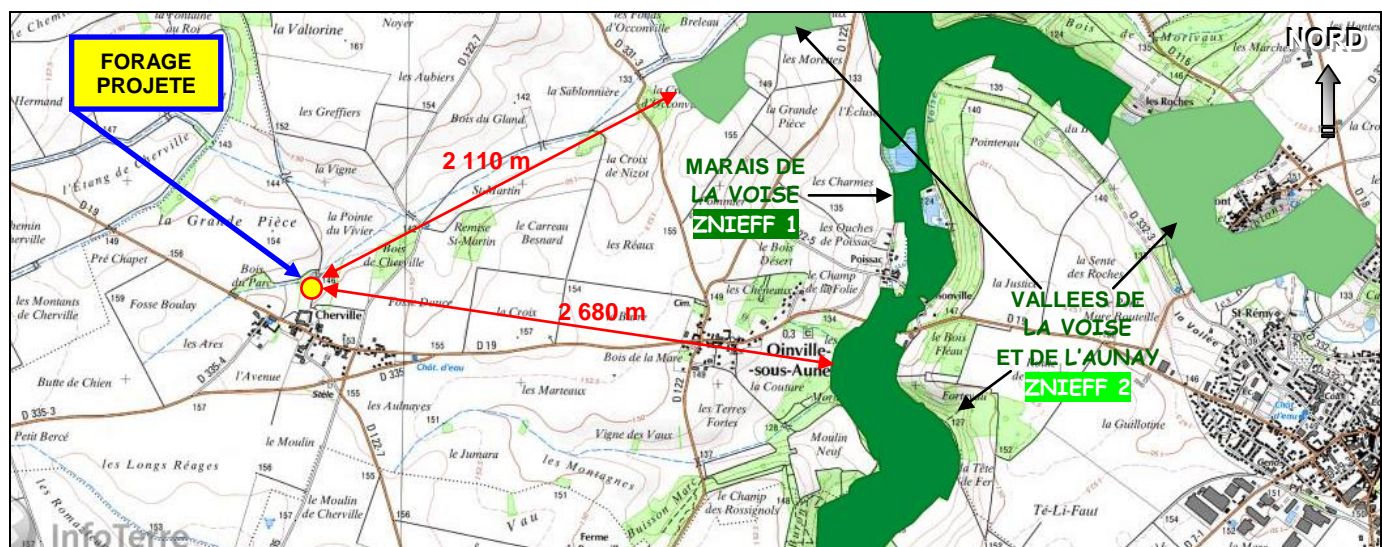


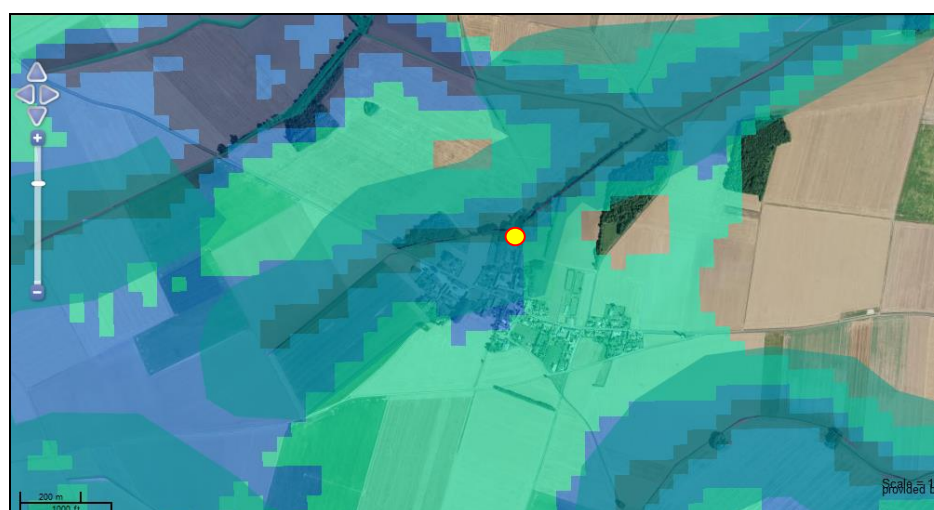
Situation du forage projeté près de CHERVILLE (OINVILLE-SOUS-AUNEAU – 28)
par rapport aux NATURA 2000 et aux zones délimitées
pour la protection du PATRIMOINE NATUREL
 (Extrait de : infoterre.brgm.fr)



Situation du forage projeté près de CHERVILLE (OINVILLE-SOUS-AUNEAU – 28)
par rapport aux ZNIEFF 1 et aux ZNIEFF 2 délimitées dans le secteur d'étude
 (Extrait de : infoterre.brgm.fr)

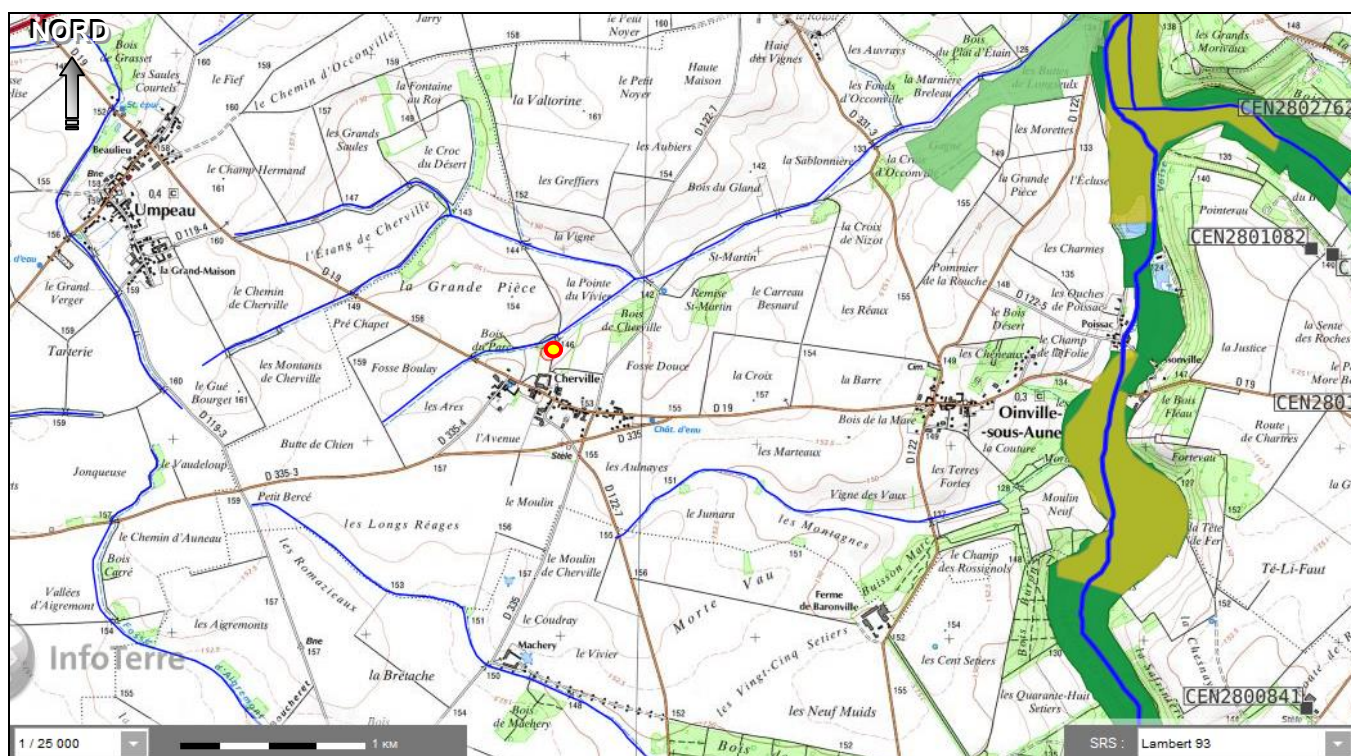


Situation du forage projeté près de CHERVILLE (OINVILLE-SOUS-AUNEAU – 28)
par rapport aux secteurs des NATURA 2000 délimités dans le secteur d'étude
 (Extrait de : infoterre.brgm.fr)



Milieux potentiellement humides
Source : 2014 - UMR SAS INRA-AGROCAMPUS OUEST
✗ Milieux non humides
Milieux potentiellement humides :
- probabilité assez forte
- probabilité forte
- probabilité très forte
Plans d'eau
Estrans
Prélocalisation SAGE Nappe de Beauce
Source : 2011 - SAGE Nappe de Beauce
Zones à dominantes humides - Seine-Normandie
Source : 2006 - Agence de l'Eau Seine Normandie
Milieux à composante humide - France
Source : 2009 ONZHSOES,CGDD,MEEDDAT,MNH
Baies, bassins, estuaires, traits
Source : 2015 - RPDZH - Multi-partenariats
Plans d'eau
Source : Partenaires - 2019
Zones humides
Source : Partenaires - 2019

Situation du forage projeté près de CHERVILLE (OINVILLE-SOUS-AUNEAU – 28)
par rapport aux zones humides potentielles prélocalisées
 (Extrait de : carmen.application.developpement-durable.gouv.fr/8/zh.map)



BSS - Tous les ouvrages de la Banque du Sous-Sol (BRGM)	
	Ouvrages avec géologie vérifiée et documents
	Ouvrages avec géologie vérifiée mais aucun document disponible
	Ouvrages avec géologie initiale et documents
	Ouvrages avec géologie initiale mais aucun document disponible
	Ouvrages sans géologie mais documents disponibles
	Ouvrages sans géologie ni document

Mouvements de terrain (BRGM-MEDDTL)	
	Glissement
	Eboulement
	Coulee
	Effondrement
	Erosion des berges
Sites industriels Basias, XY centre du site (BRGM/MEDDTL)	
	Sites industriels Basias (XY du centre du site)

Cavités souterraines abandonnées non minières	
	Cave
	Carrière
	Naturelle
	Indéterminée
	Réseau
	Ouvrage Civil
	Ouvrage militaire
	Puits

Situation du forage projeté près du hameau de CHERVILLE (OINVILLE-SOUS-AUNEAU – 28)
par rapport aux zones environnementales du patrimoine naturel,
aux ouvrages répertoriés à la BSS, aux cavités naturelles/artificielles,
aux mouvements de terrain et aux anciens sites d'activités et industriels (BASIAS)
 (Extrait du site : infoterre.brgm.fr)