

# **Annexes Cerfa N° 14734\*03**

Demande d'examen au cas par cas préalable  
à la réalisation éventuelle d'une évaluation environnementale

## **Opérations 1, 2 et 3 de renforcement des digues du Val d'Authion 37** *Communes Coteaux-sur-Loire / La Chapelle-sur-Loire / Chouzé-sur-Loire.*

Annexes pour la demande d'examen au cas par cas – sommaire :

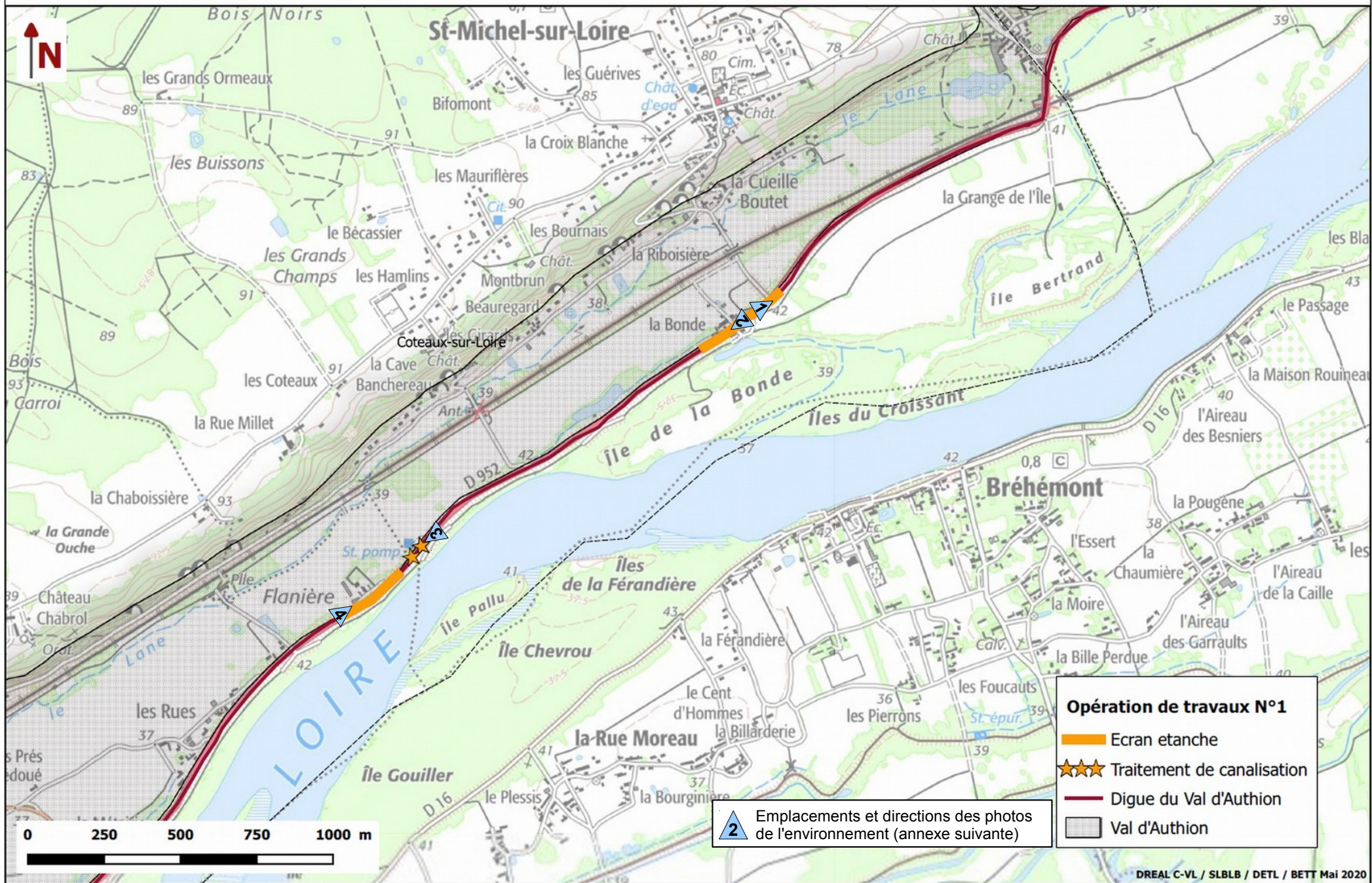
- Annexe 1 - Informations nominatives relatives au maître d'ouvrage ou pétitionnaire (formulaire spécifique – fichier pdf) : page 2
- Annexe 2 - Plan de situation des opérations 1 à 3 : pages 3 - 5
- Annexe 3 – Photos des sites des opérations : pages 6 - 8
- Annexe 4 - Plan projet (AVP) : pages 9 - 10
- Annexe 5 - Plan des abords du projet au 1/5000<sup>eme</sup> : pages 11 - 19
- Annexe 6 - Plan de situation détaillé du projet par rapport aux sites Natura 2000 : pages 20 - 22

## **Annexe 1 - Informations nominatives relatives au maître d'ouvrage ou pétitionnaire**

Voir fichier pdf dédié

## Annexe 2.1 – Plan de situation Opération 1 / Commune Coteaux-sur-Loire

### Opération 1 - Département de l'Indre-et-Loire (37)





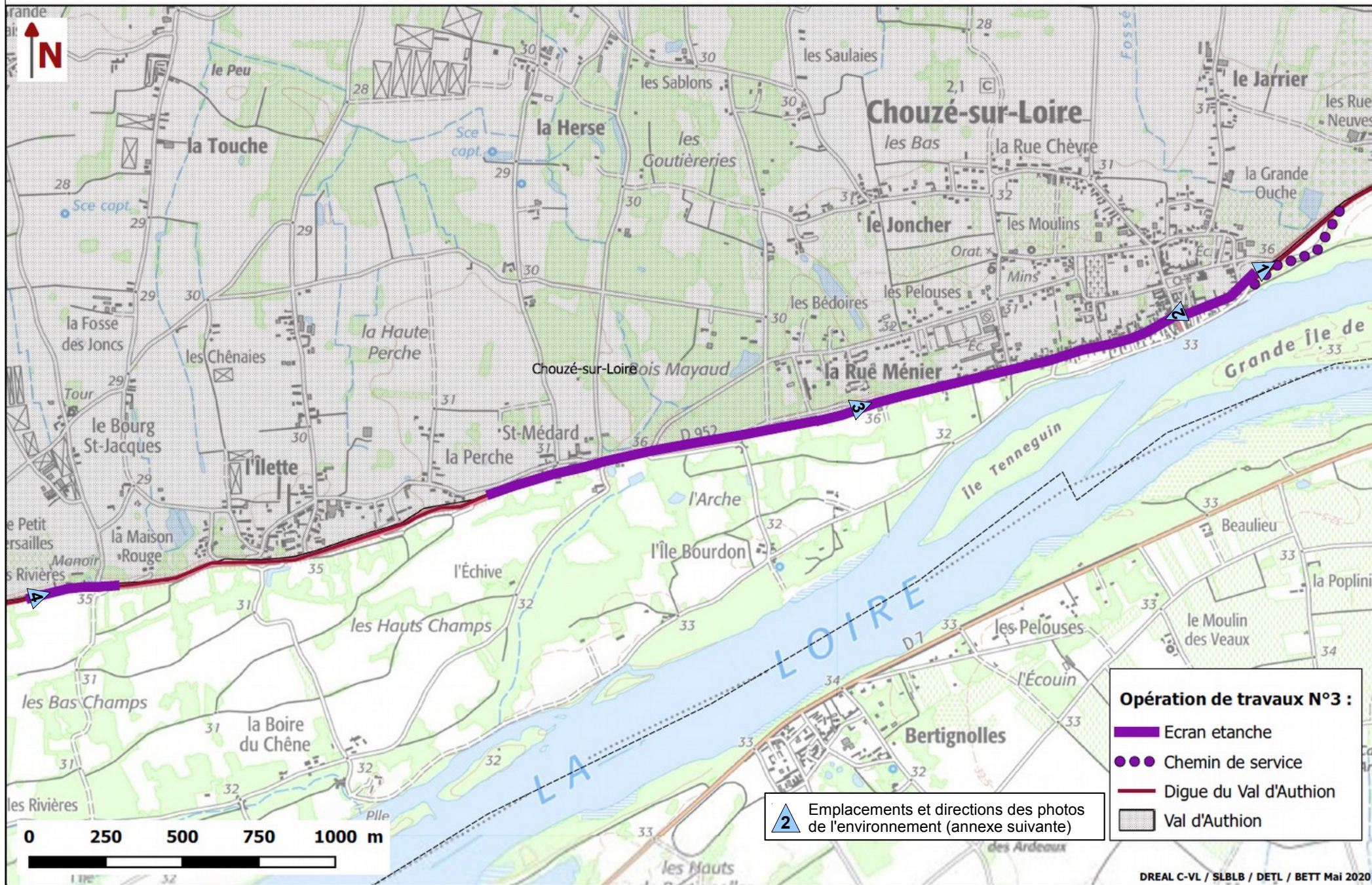
### Opération 2 - Département de l'Indre-et-Loire (37)





## Annexe 2.3 – Plan de situation Opération 3 / Commune de Chouzé-sur-Loire

### Opération 3 - Département de l'Indre-et-Loire (37)





## Annexe 3.1 – Photos du site de l'Opération 1 / Commune Coteaux-sur-Loire

Emplacement des photos voir  annexe 2.1





## Annexe 3.2 – Photos du site de l'Opération 2 / Commune la Chapelle-sur-Loire

Emplacement des photos voir  annexe 2.2





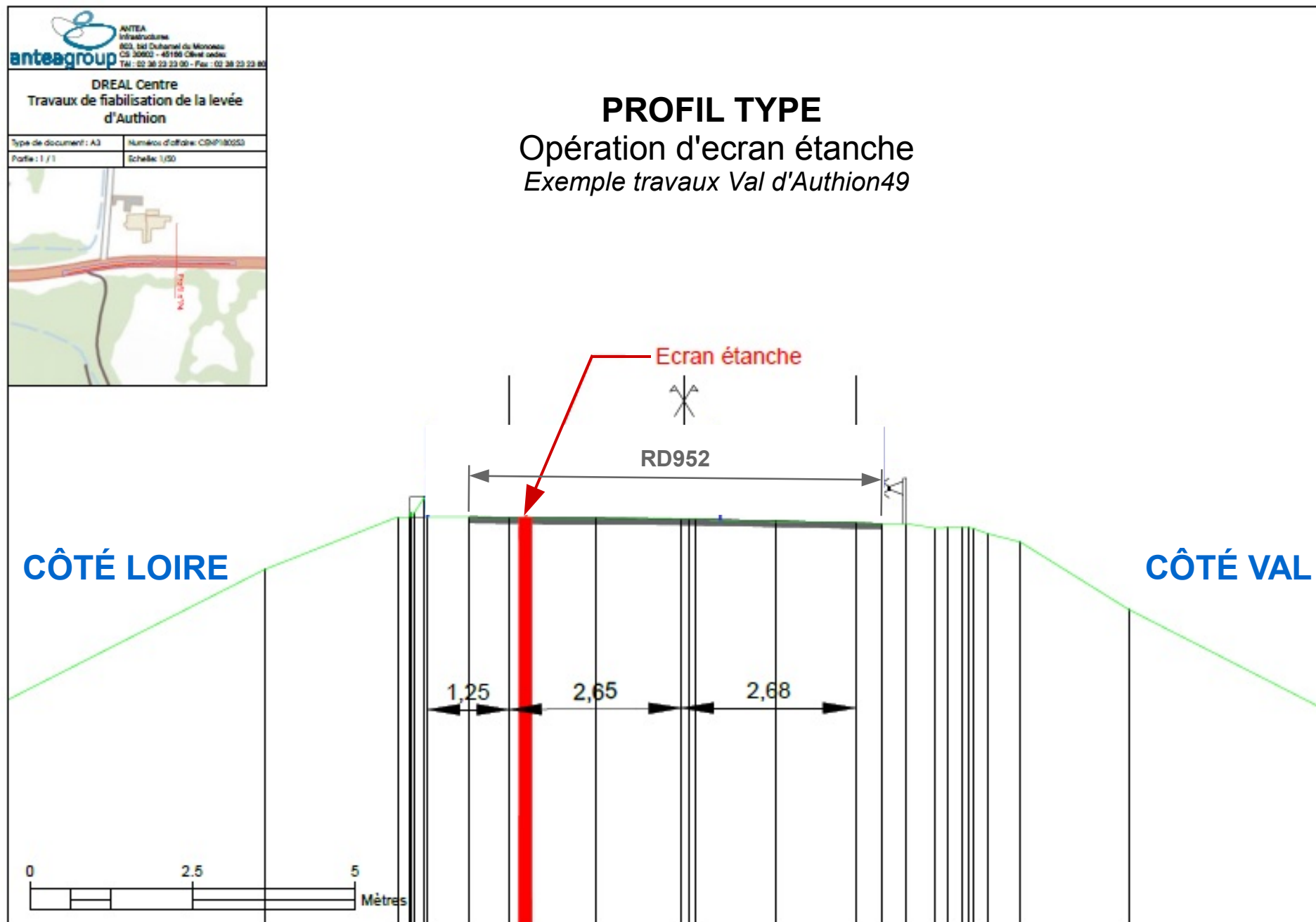
## Annexe 3.3 – Photos du site de l'Opération 3 / Commune de Chouzé-sur-Loire

Emplacement des photos voir  annexe 2.3

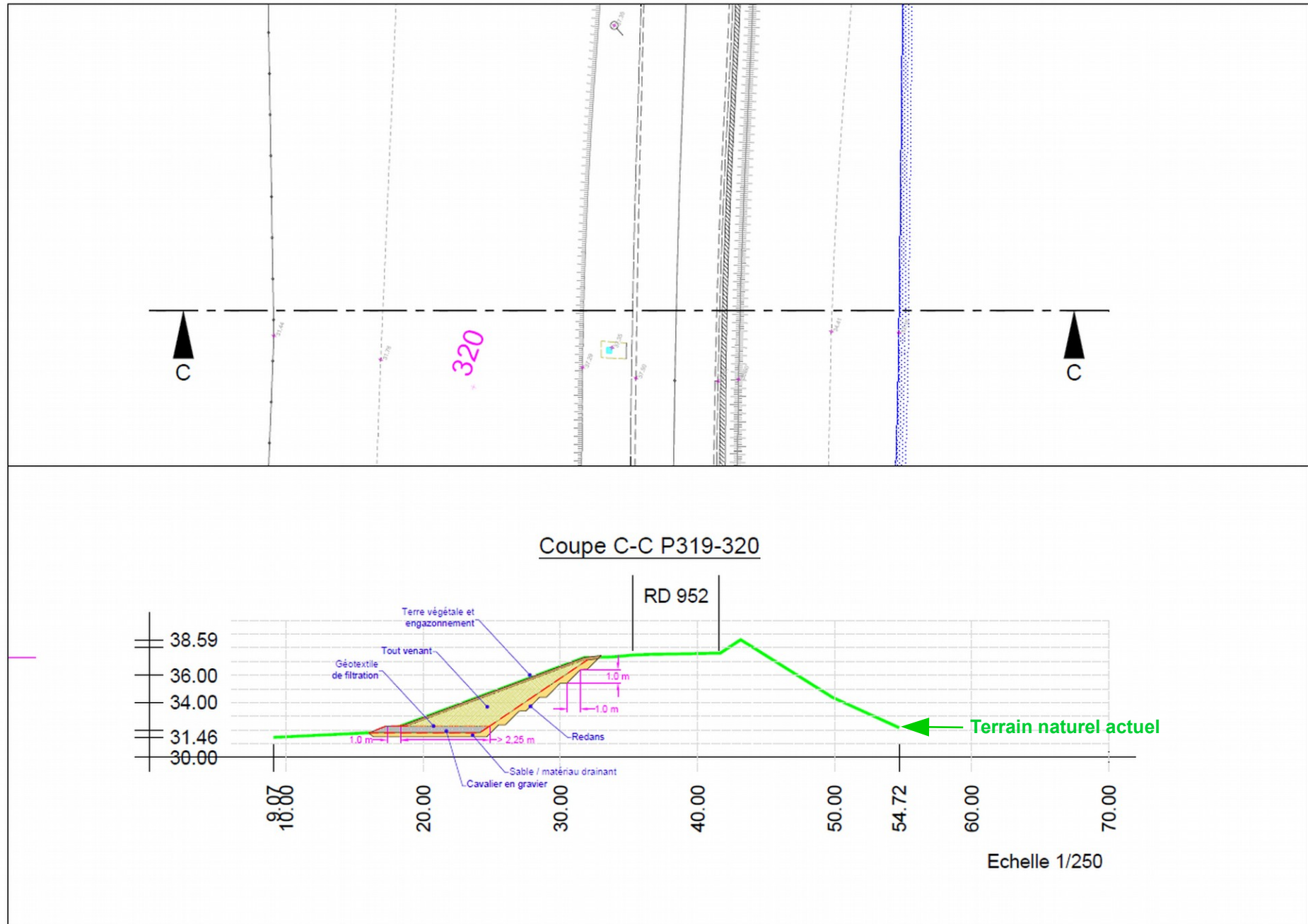




## Annexe 4.1 – Plan projet – Profil type Ecran étanche (Opérations 1, 2 et pour la section amont de l'opération 3)



## Annexe 4.2 – Plan projet – Reprise du massif filtrant côté val (profil type de l'Opération 3 section aval)





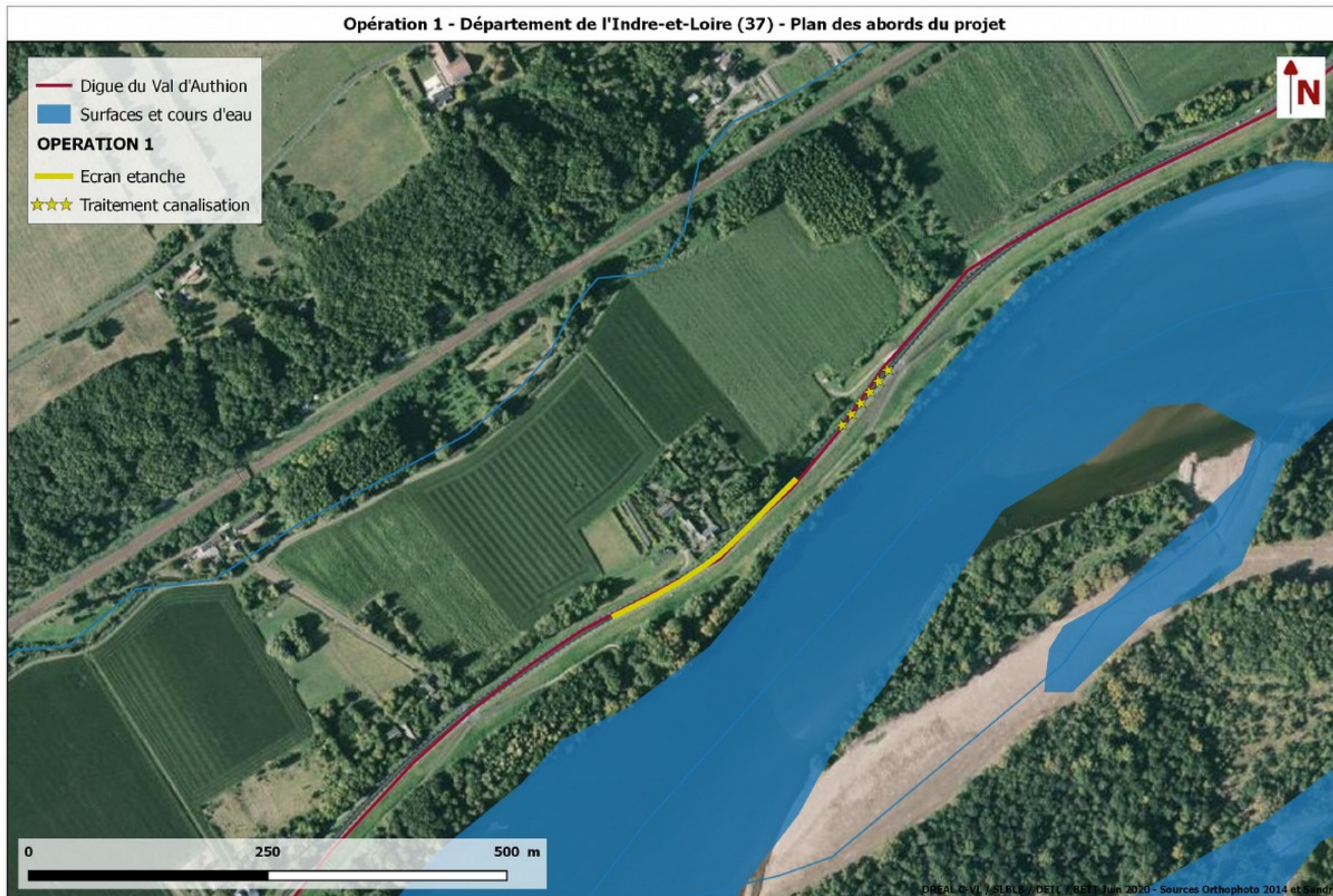
## Annexe 5.1 - Plan des abords du projet - Opération 1 / Commune Coteaux-sur-Loire

Opération 1 - Département de l'Indre-et-Loire (37) - Plan des abords du projet



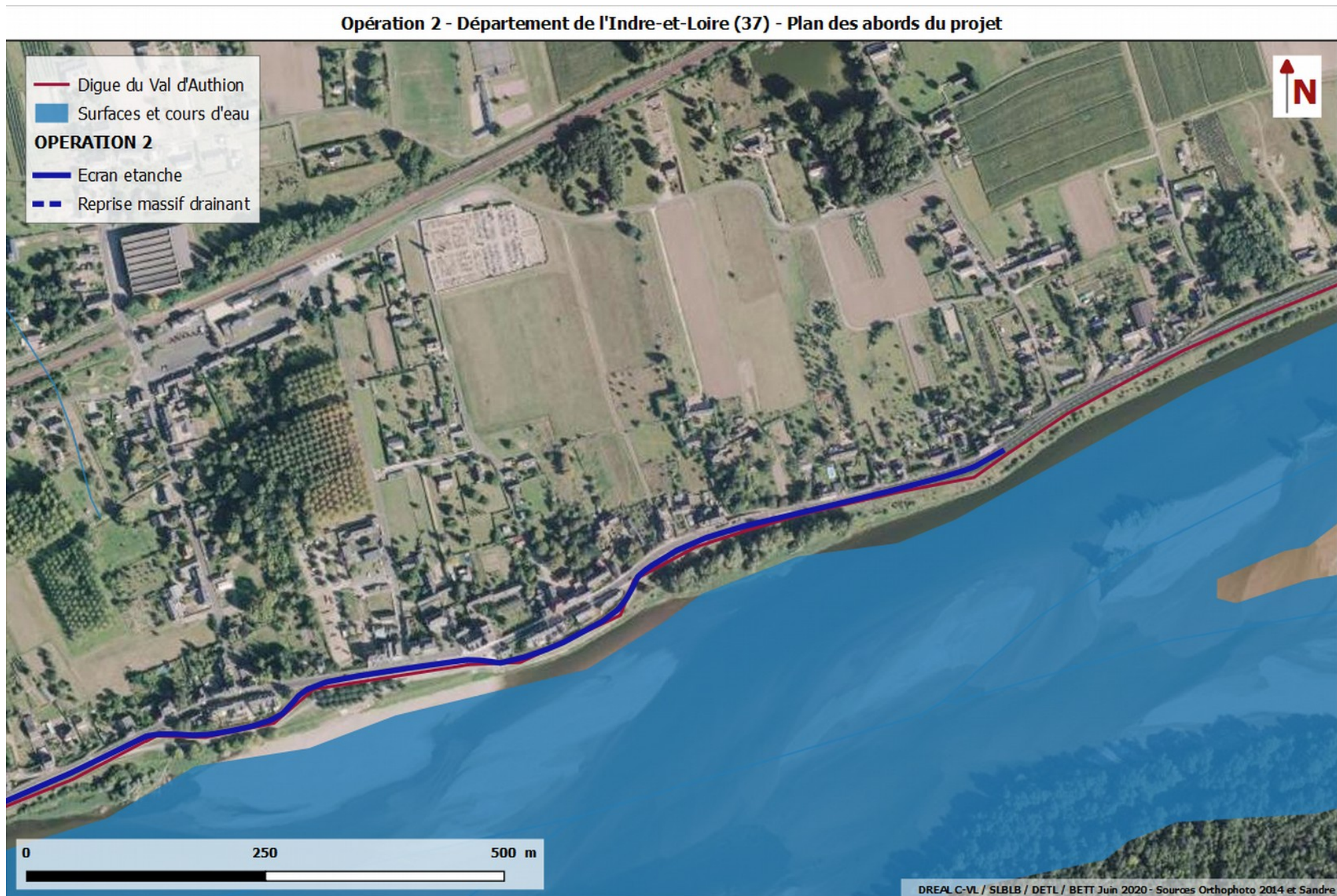


## Annexe 5.1 - Plan des abords du projet - Opération 1 / Commune Coteaux-sur-Loire



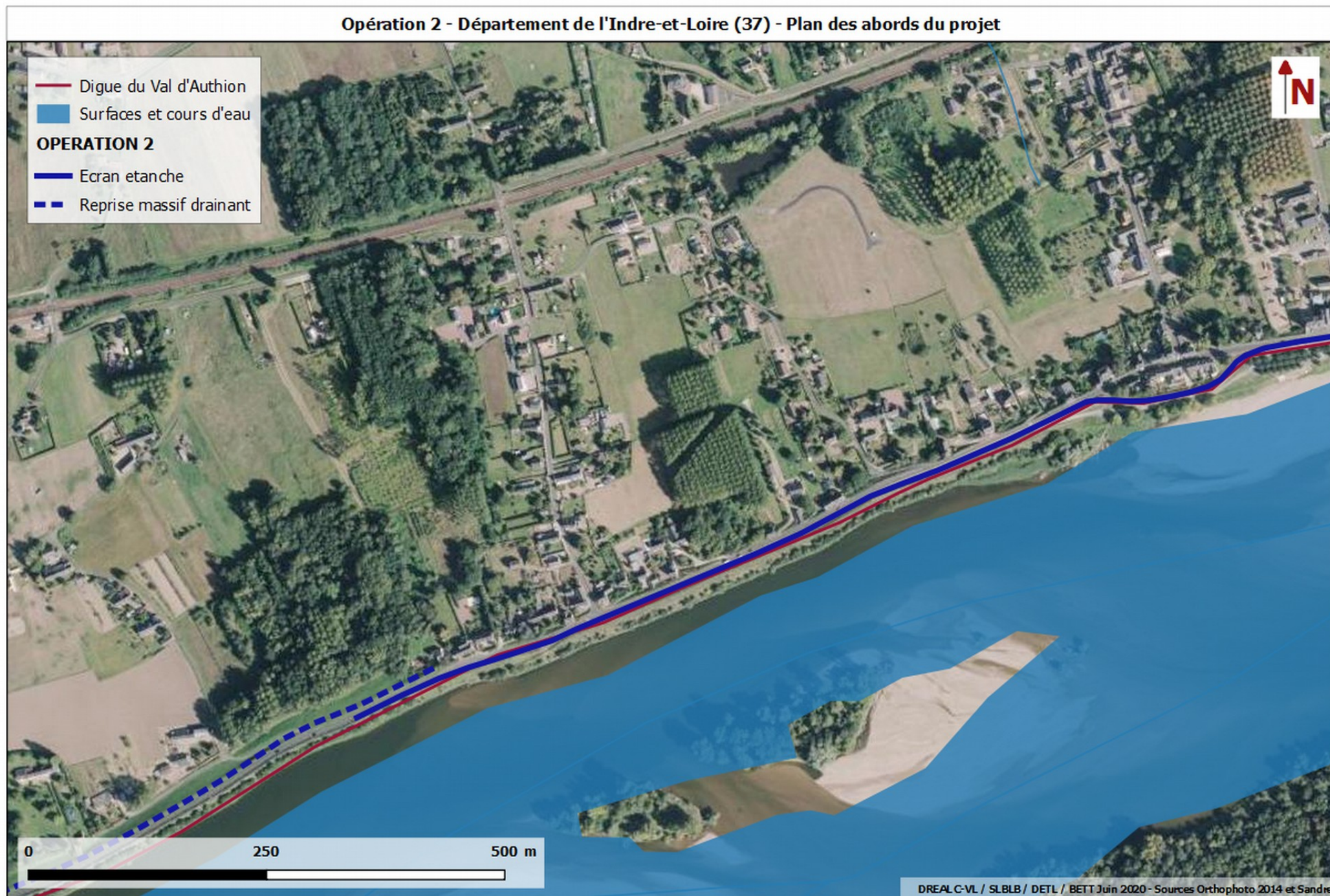


## Annexe 5.2 - Plan des abords du projet - Opération 2 / Commune la Chapelle-sur-Loire



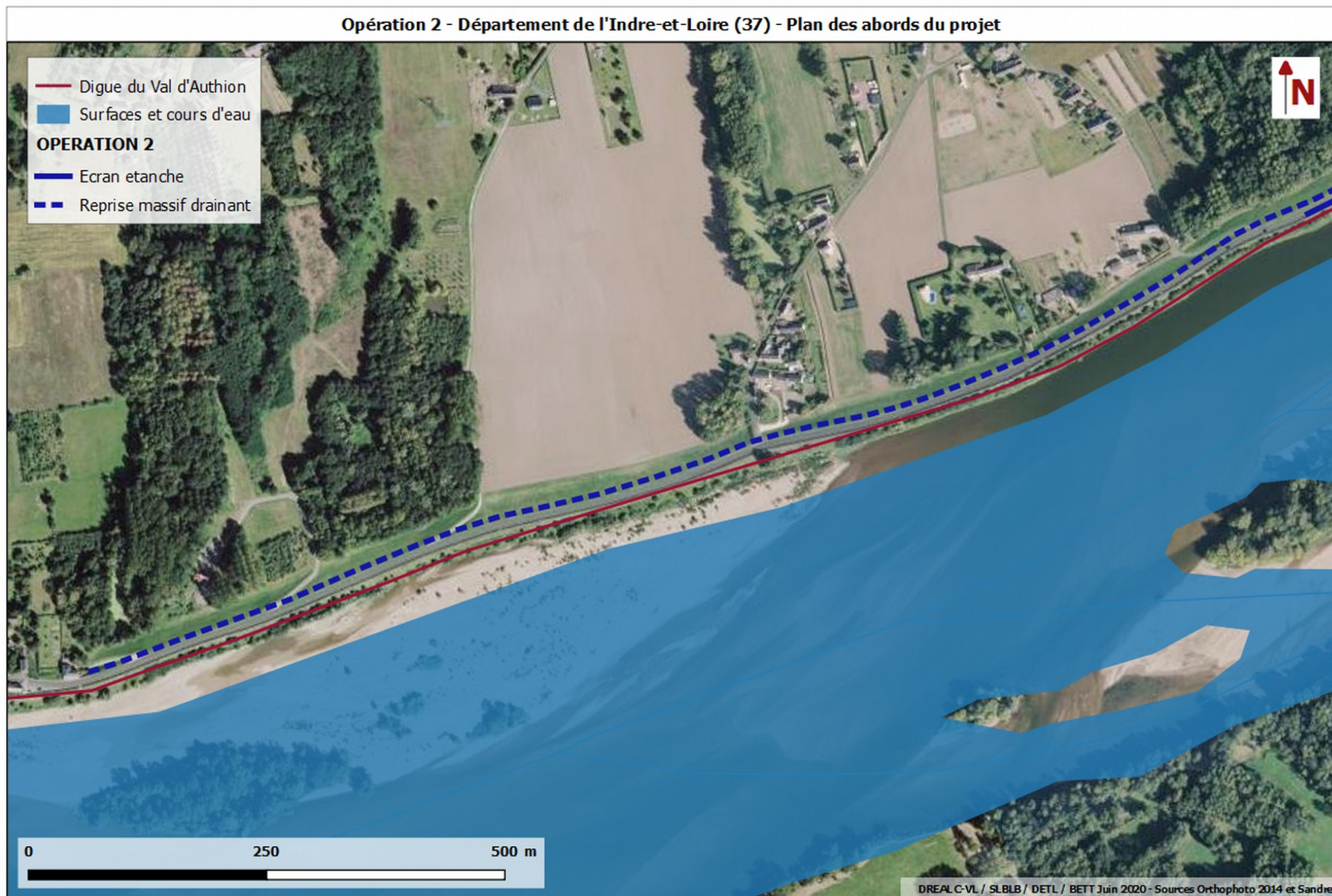


## Annexe 5.2 - Plan des abords du projet - Opération 2 / Commune la Chapelle-sur-Loire



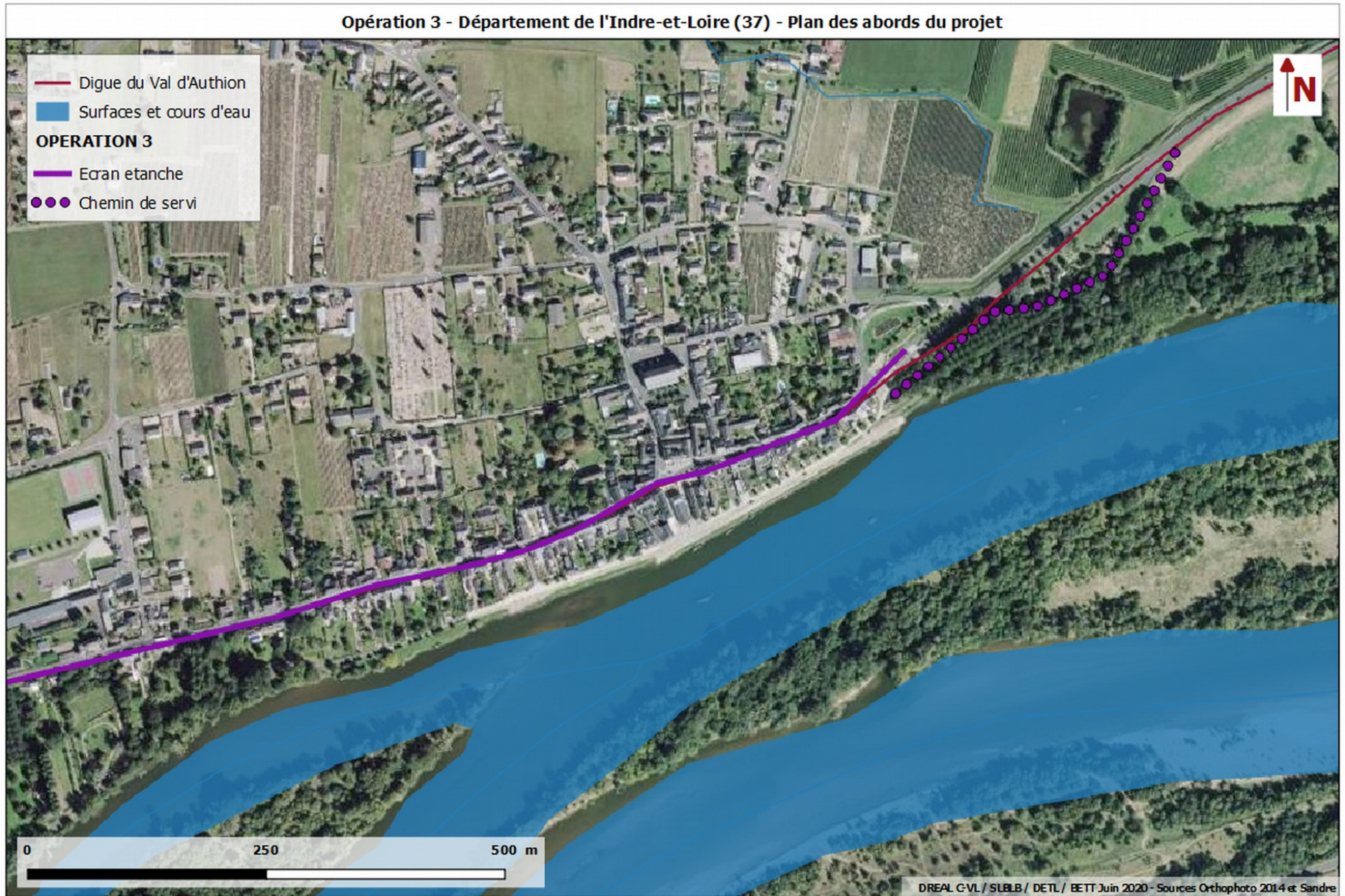


## Annexe 5.2 - Plan des abords du projet - Opération 2 / Commune la Chapelle-sur-Loire



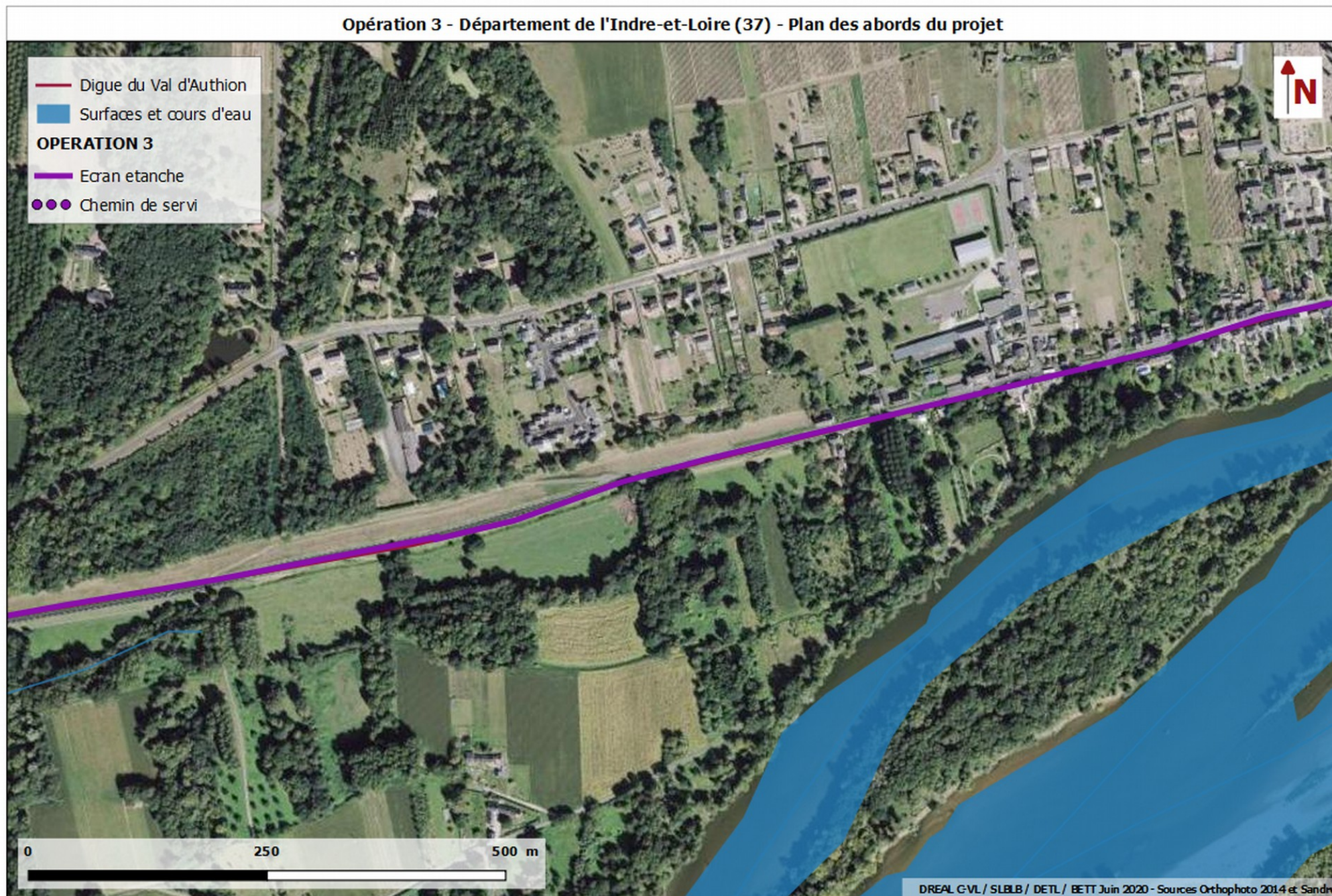


## Annexe 5.3 - Plan des abords du projet - Opération 3 / Commune de Chouzé-sur-Loire



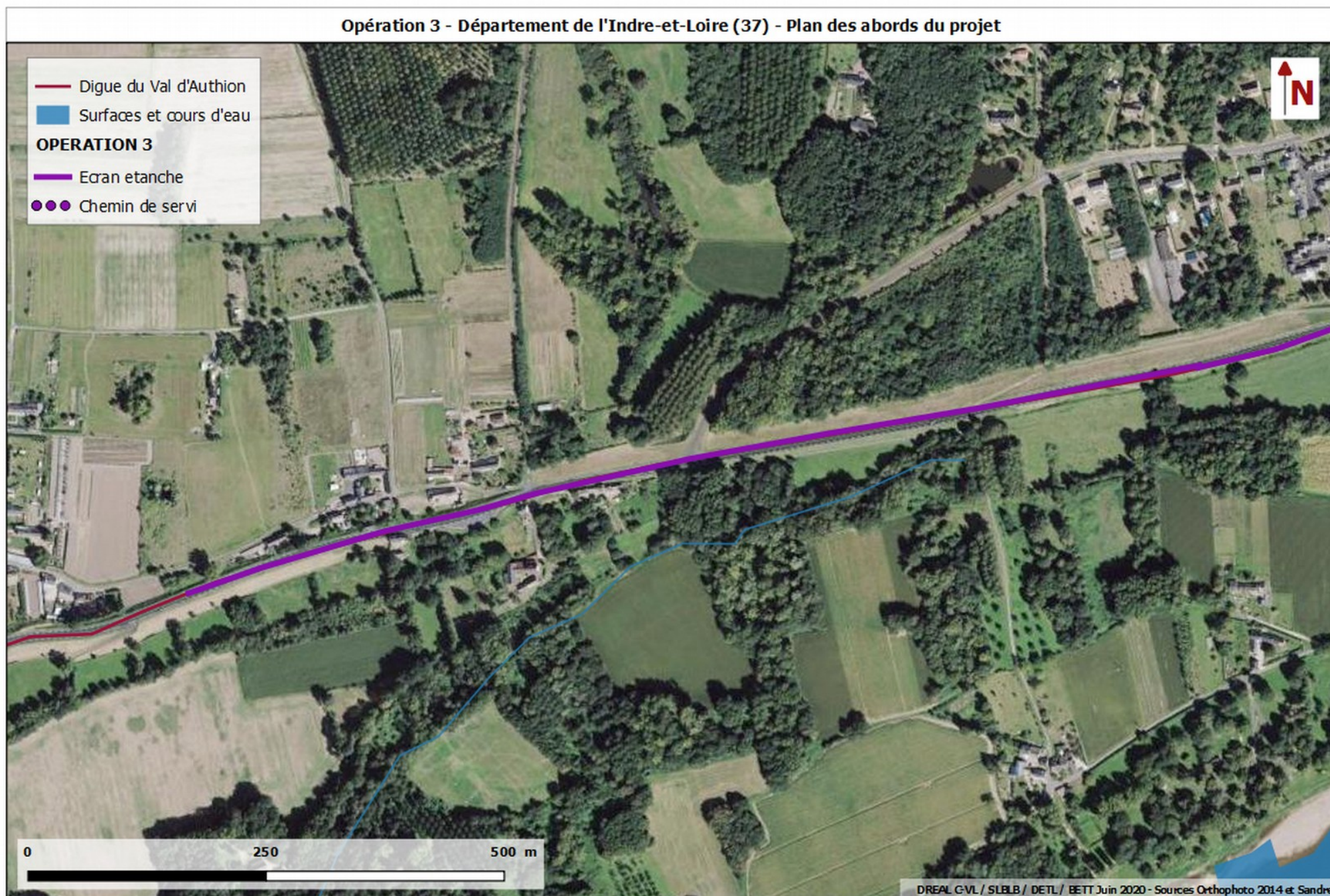


## Annexe 5.3 - Plan des abords du projet - Opération 3 / Commune de Chouzé-sur-Loire



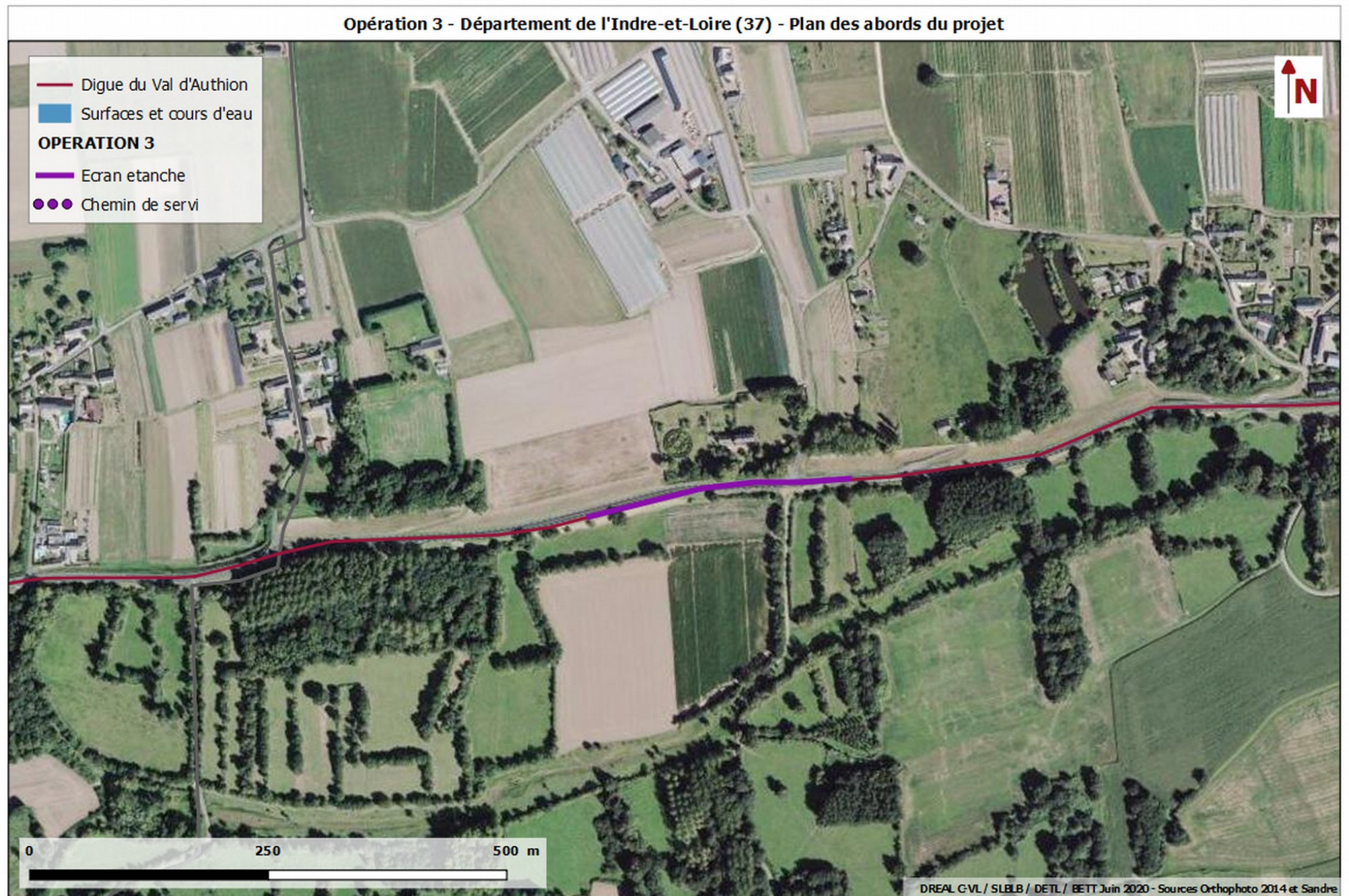


## Annexe 5.3 - Plan des abords du projet - Opération 3 / Commune de Chouzé-sur-Loire



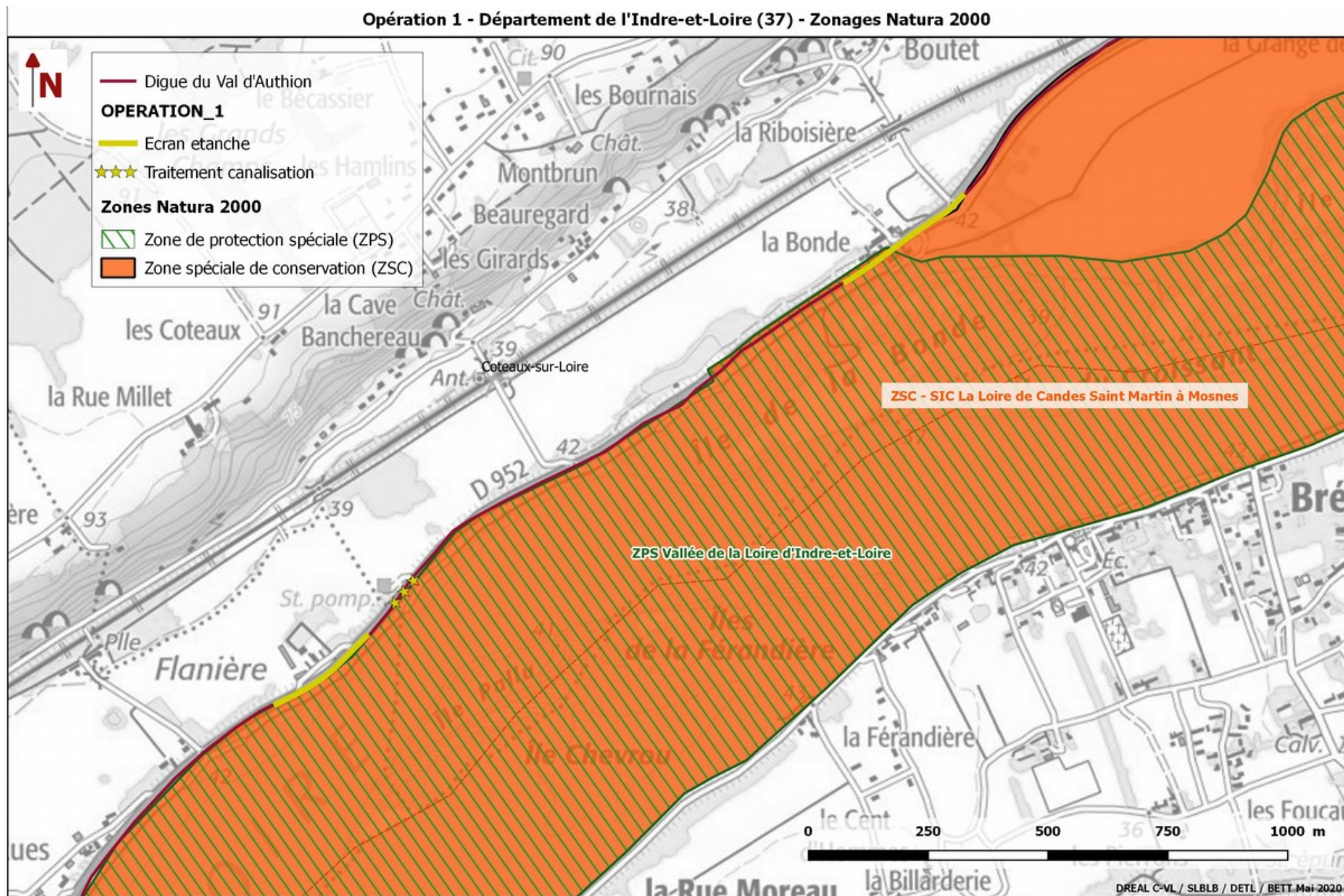


## Annexe 5.3 - Plan des abords du projet - Opération 3 / Commune de Chouzé-sur-Loire



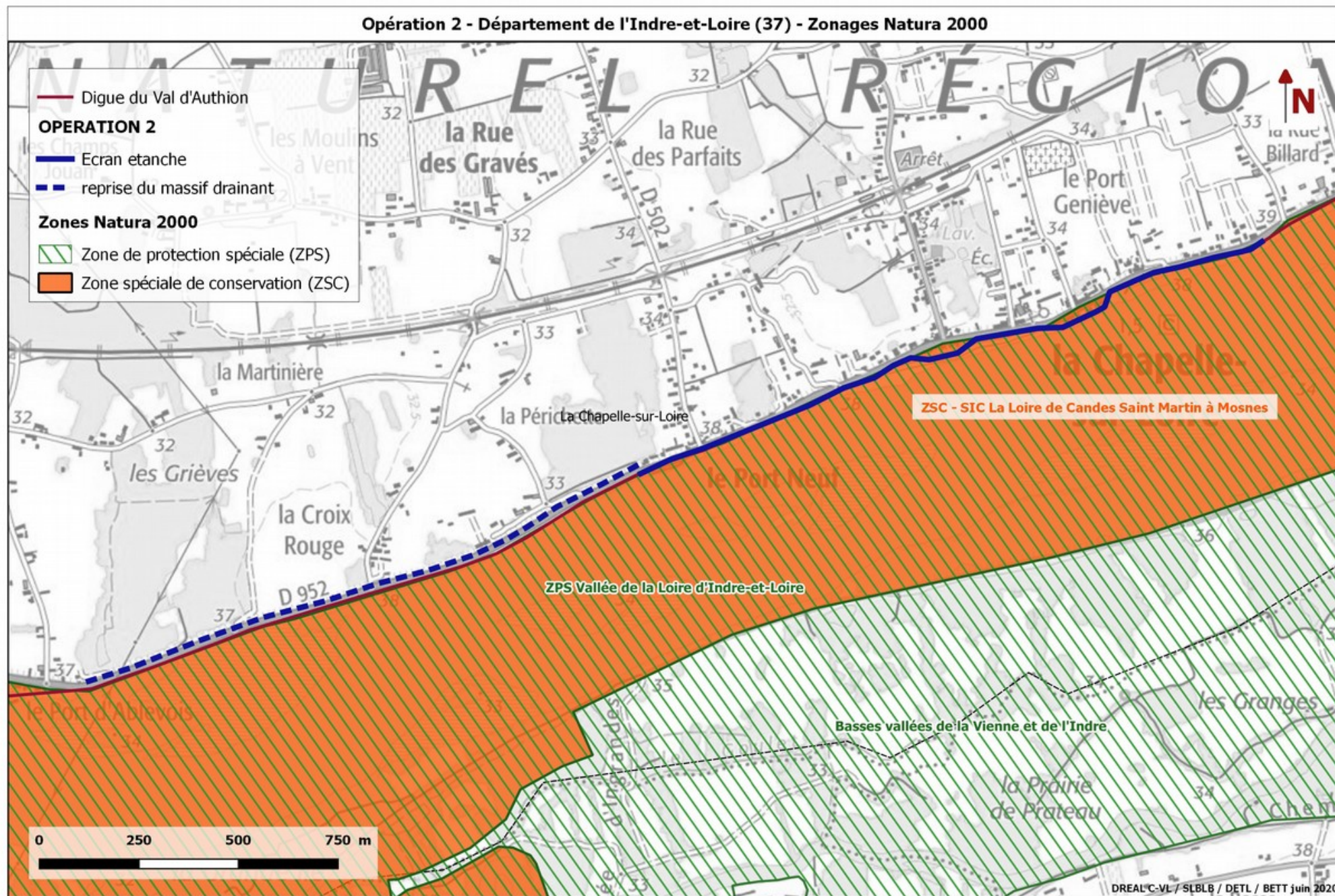


## Annexe 6.1 – Zonages Natura 2000 proches du projet - Opération 1 / Commune Coteaux-sur-Loire





## Annexe 6.2 - Zonages Natura 2000 proches du projet - Opération 2 / Commune la Chapelle-sur-Loire





## Annexe 6.3 - Zonages Natura 2000 proches du projet - l'Opération 3 / Commune de Chouzé-sur-Loire

