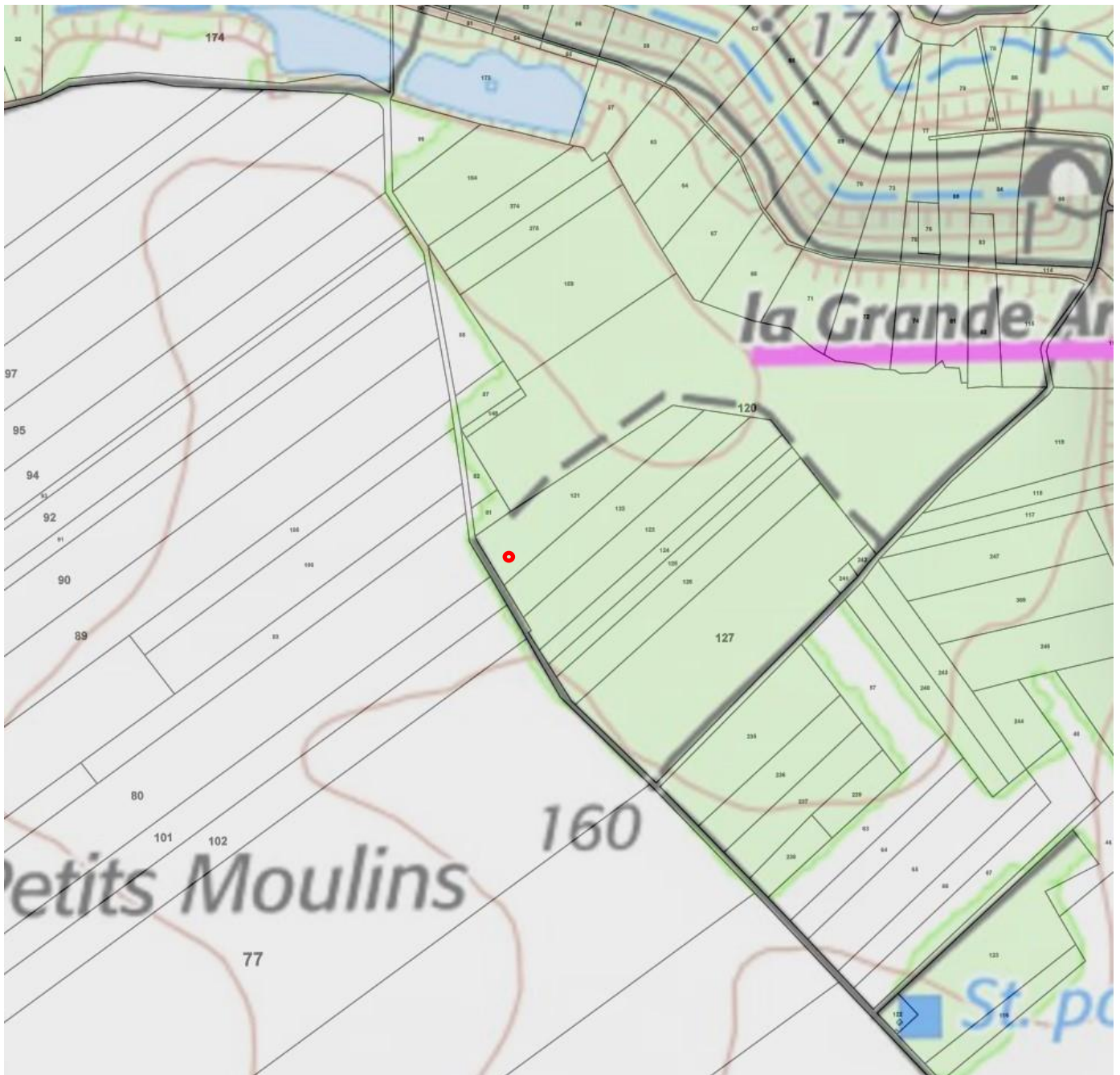


Annexe 2. Plan de situation

Sondage 1



X : 588 046

Y : 6 828 188

Z : 161 m NGF

Département :
EURE ET LOIR

Commune :
BERCHERES-ST-GERMAIN

DIRECTION GÉNÉRALE DES FINANCES PUBLIQUES

EXTRAIT DU PLAN CADASTRAL

Le plan visualisé sur cet extrait est géré
par le centre des impôts foncier suivant :
SDIF EURE ET LOIR
5, Place de la République 28019
28019 CHARTRES Cedex
tél. 02 37 18 70 83 -fax
sdif.eure-et-loir@dgfip.finances.gouv.fr

Section : Q
Feuille : 000 Q 01

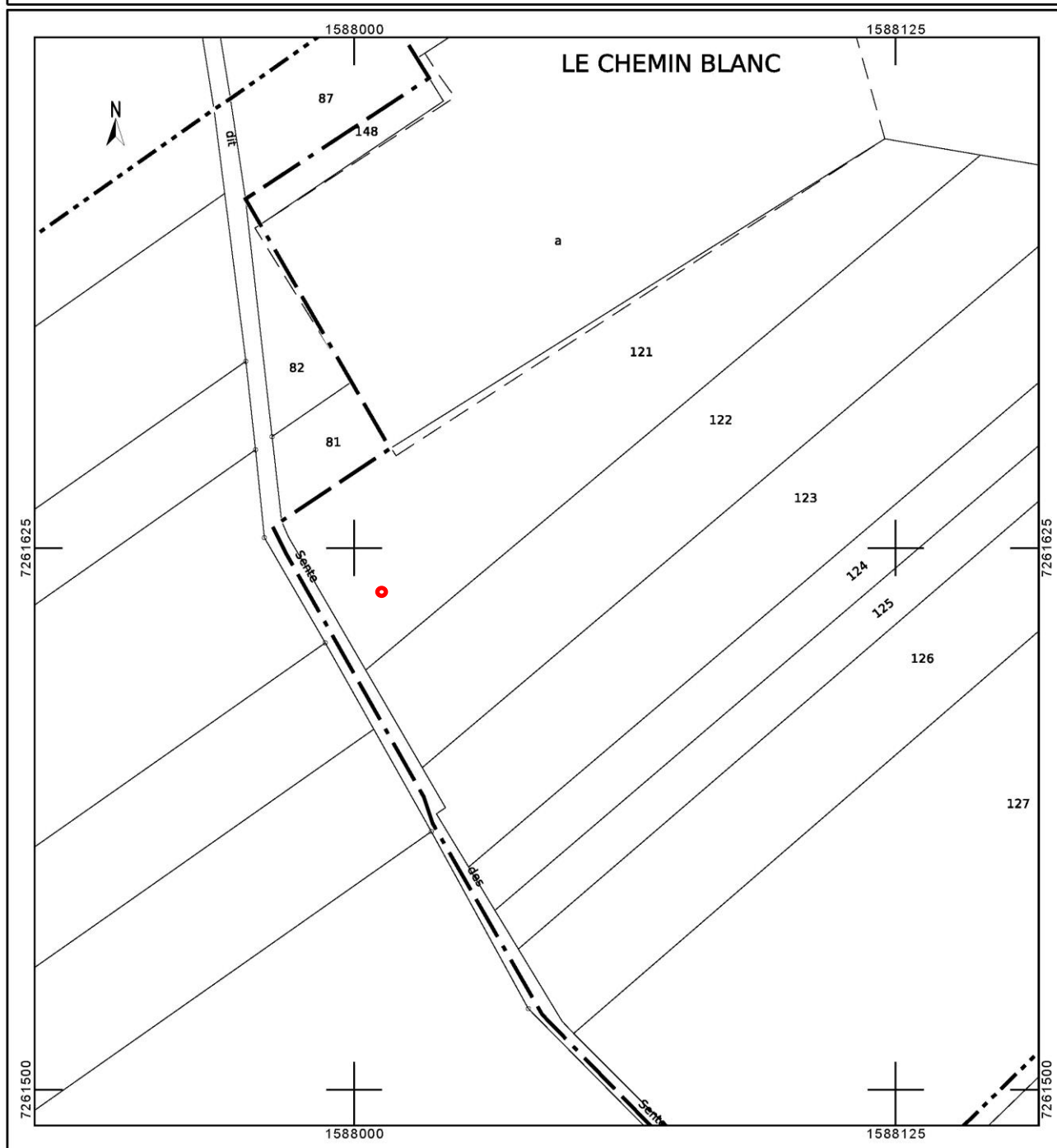
Échelle d'origine : 1/2500
Échelle d'édition : 1/1250

Date d'édition : 03/09/2021
(fuseau horaire de Paris)

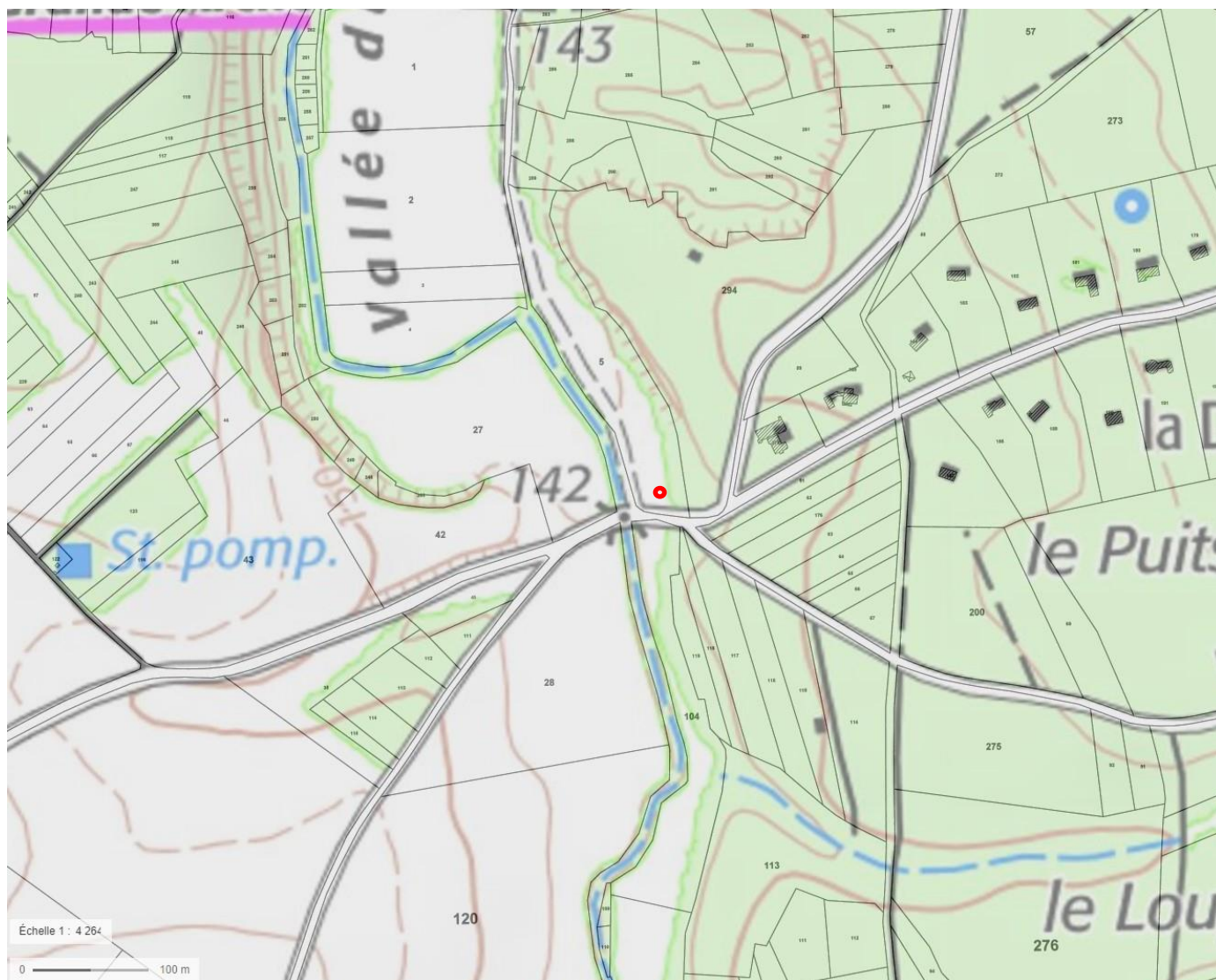
Coordonnées en projection : RGF93CC48
©2017 Ministère de l'Action et des
Comptes publics

Cet extrait de plan vous est délivré par :

cadastre.gouv.fr



Sondage 2



X : 588 836

Y : 6 827 907

Z : 141 m NGF

Département :
EURE ET LOIR

Commune :
BERCHERES-ST-GERMAIN

DIRECTION GÉNÉRALE DES FINANCES PUBLIQUES

EXTRAIT DU PLAN CADASTRAL

Le plan visualisé sur cet extrait est géré
par le centre des impôts foncier suivant :
SDIF EURE ET LOIR
5, Place de la République 28019
28019 CHARTRES Cedex
tél. 02 37 18 70 83 -fax
sdif.eure-et-loir@dgif.finances.gouv.fr

Section : Q
Feuille : 000 Q 01

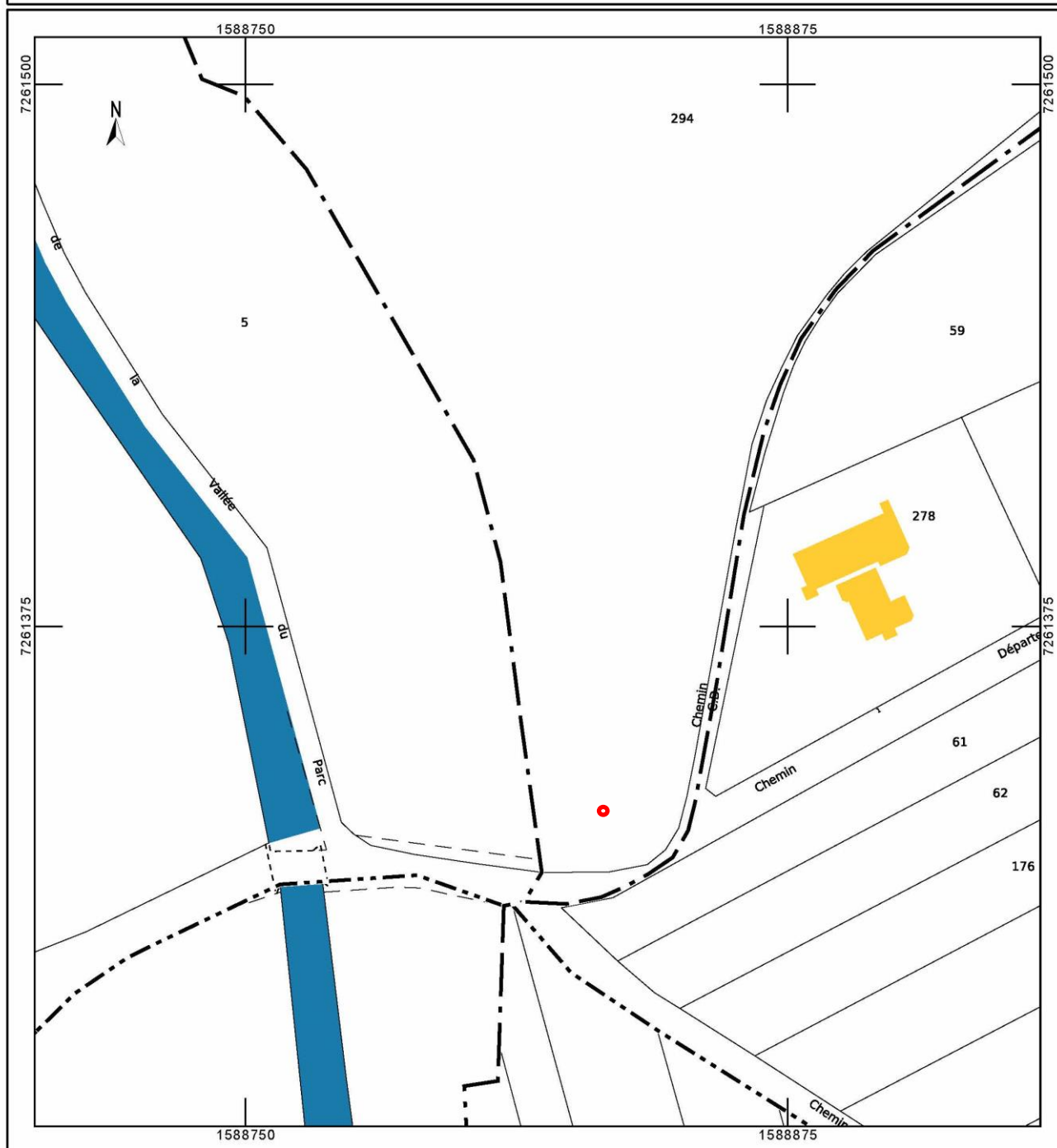
Échelle d'origine : 1/2500
Échelle d'édition : 1/1250

Date d'édition : 03/09/2021
(fuseau horaire de Paris)

Coordonnées en projection : RGF93CC48
©2017 Ministère de l'Action et des
Comptes publics

Cet extrait de plan vous est délivré par :

cadastre.gouv.fr



This topographic map depicts a portion of the San Joaquin Hills. A network of roads, including a major thoroughfare labeled '142', crisscrosses the area. A creek flows through the landscape, bordered by green vegetation. The terrain is characterized by brown contour lines indicating elevation. Numerous land parcels are outlined in black, with some labeled with numbers such as 114, 113, 104, and 103. A red dot is placed on parcel 114, near a road intersection. A blue square marker is visible on a parcel to the left, near the text 'St. pomp.'. A scale bar at the bottom left indicates a distance of 0.3274 miles. A north arrow is located in the bottom right corner.

Y : 6 827 722

Z : 148 m NGF

Département :
EURE ET LOIR

Commune :
BERCHERES-ST-GERMAIN

Section : ZT
Feuille : 000 ZT 01

Échelle d'origine : 1/2000
Échelle d'édition : 1/1250

Date d'édition : 14/06/2021
(fuseau horaire de Paris)

Coordonnées en projection : RGF93CC48
©2017 Ministère de l'Action et des
Comptes publics

DIRECTION GÉNÉRALE DES FINANCES PUBLIQUES

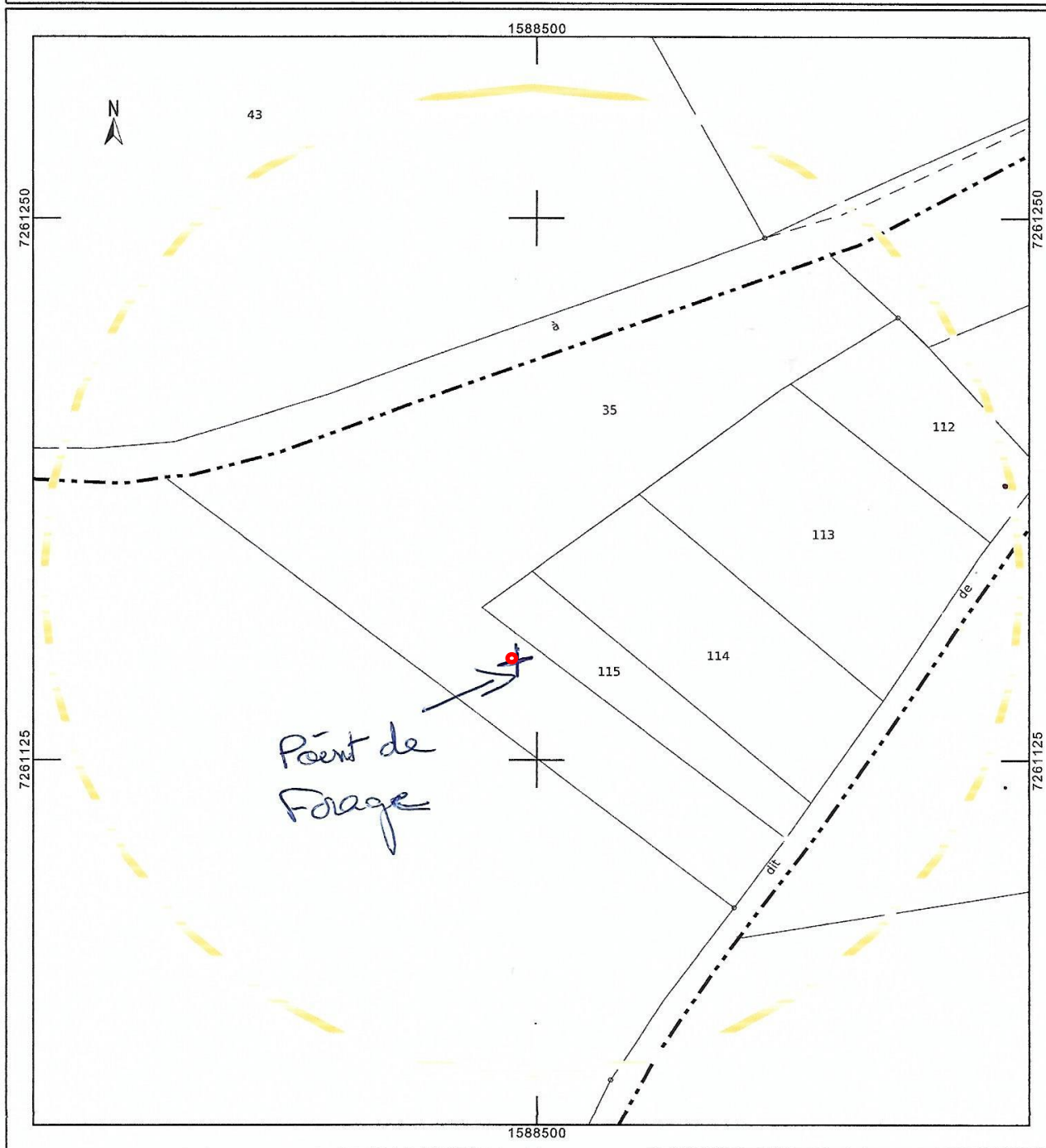
PLAN DE SITUATION

ZT N° 35

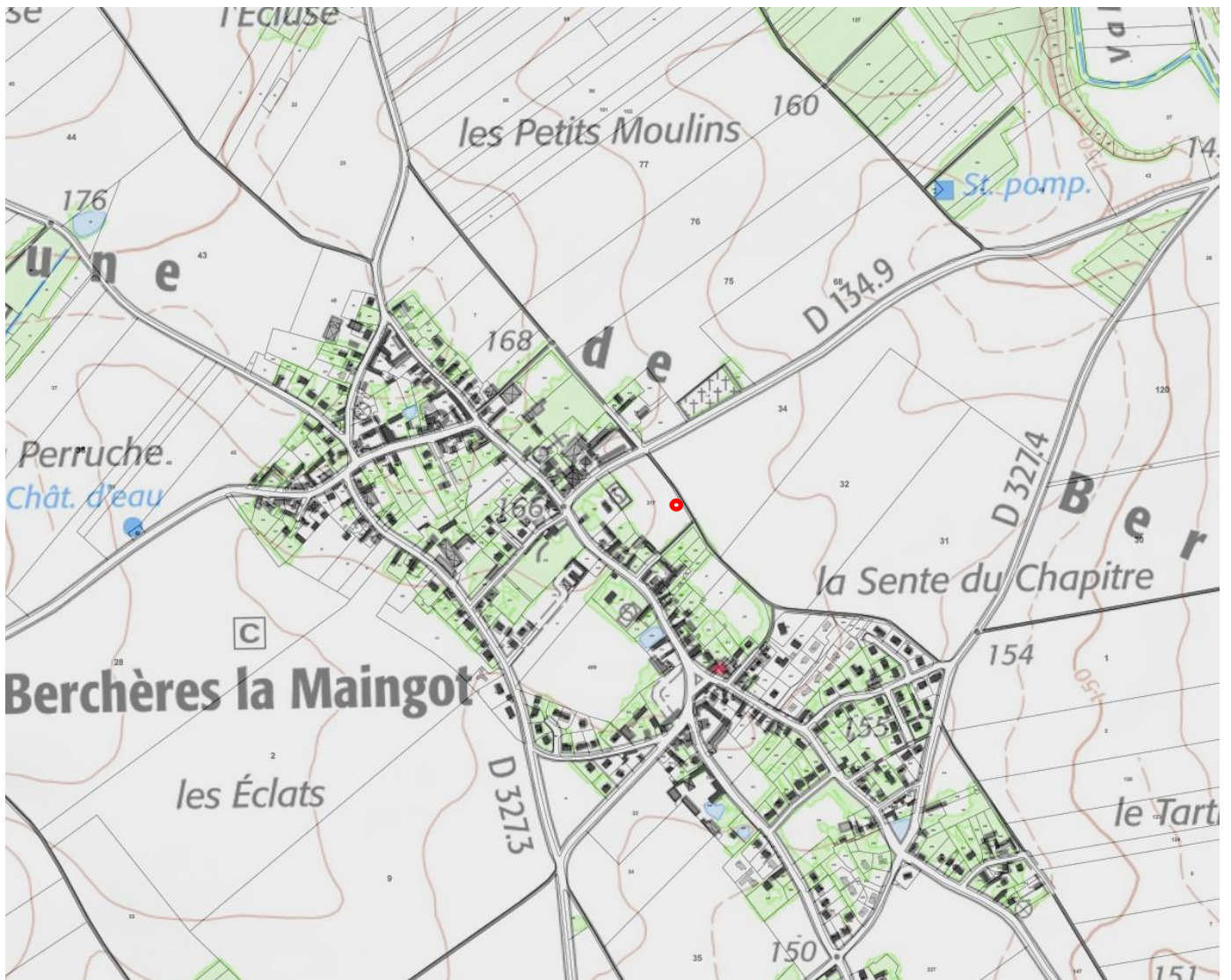
Le plan visualisé sur cet extrait est géré
par le centre des impôts foncier suivant :
SDIF EURE ET LOIR
5, Place de la République 28019
28019 CHARTRES Cedex
tél. 02 37 18 70 83 -fax
sdif.eure-et-loir@dgfp.finances.gouv.fr

Cet extrait de plan vous est délivré par :

cadastre.gouv.fr



Sondage 4



X : 587 903

Y : 6 827 384

Z : 163 m NGF

Département :
EURE ET LOIR

Commune :
BERCHERES-ST-GERMAIN

Section : ZL
Feuille : 000 ZL 02

Échelle d'origine : 1/1250
Échelle d'édition : 1/1250

Date d'édition : 11/06/2021
(fuseau horaire de Paris)

Coordonnées en projection : RGF93CC48
©2017 Ministère de l'Action et des
Comptes publics

DIRECTION GÉNÉRALE DES FINANCES PUBLIQUES

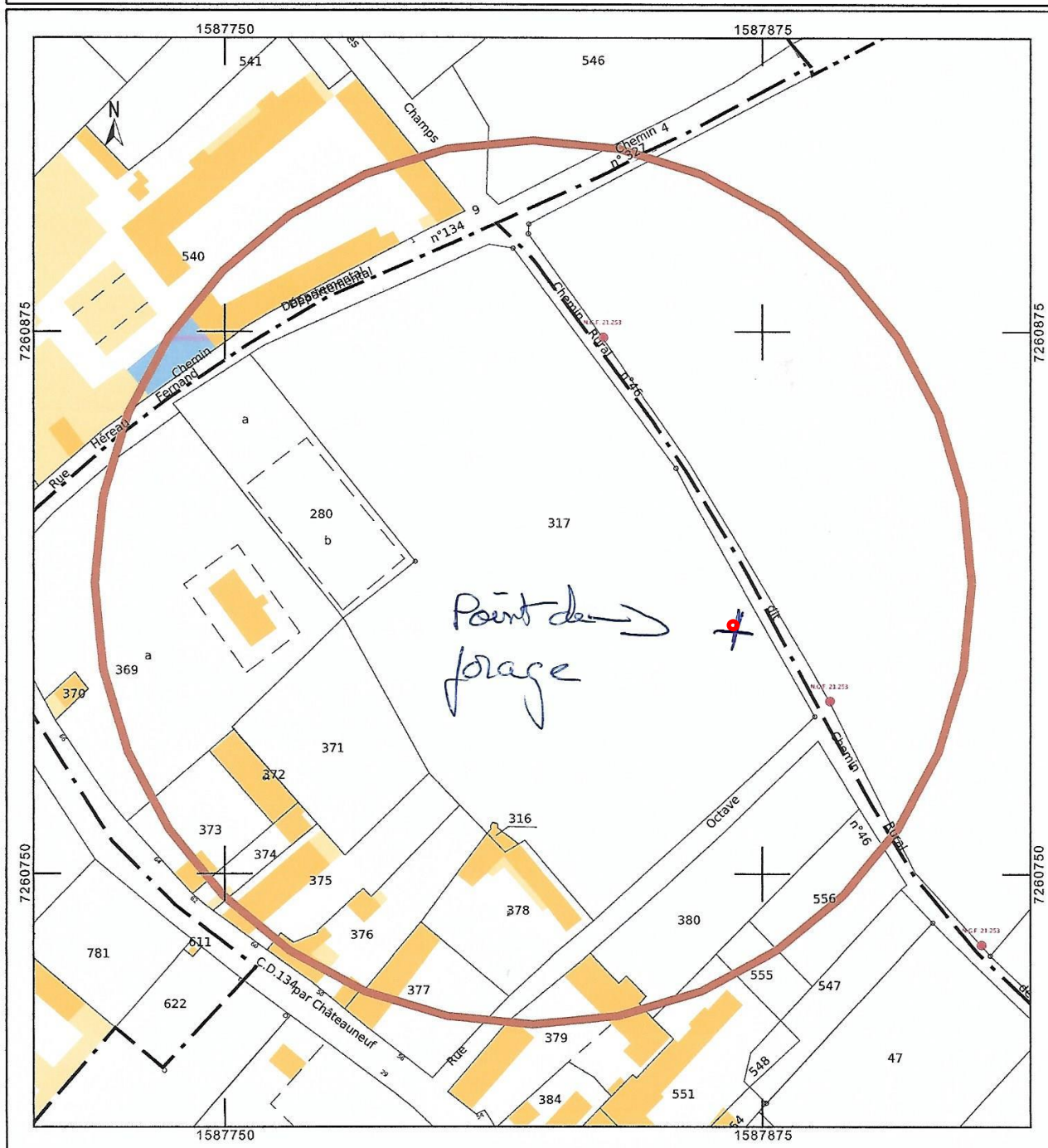
PLAN DE SITUATION

ZL N° 347

Le plan visualisé sur cet extrait est géré
par le centre des impôts foncier suivant :
SDIF EURE ET LOIR
5, Place de la République 28019
28019 CHARTRES Cedex
tél. 02 37 18 70 83 -fax
sdif.eure-et-loir@dgfip.finances.gouv.fr

Cet extrait de plan vous est délivré par :

cadastre.gouv.fr



Annexe 3. Photo satellite et photographies du site

Sondage 1





Sondage 2





Sondage 3







Échelle 1 : 4 264

0 100 m



Annexe 4. Plans et descriptifs du projet

Coupe du forage

X Lambert 93 (m) : 588.046

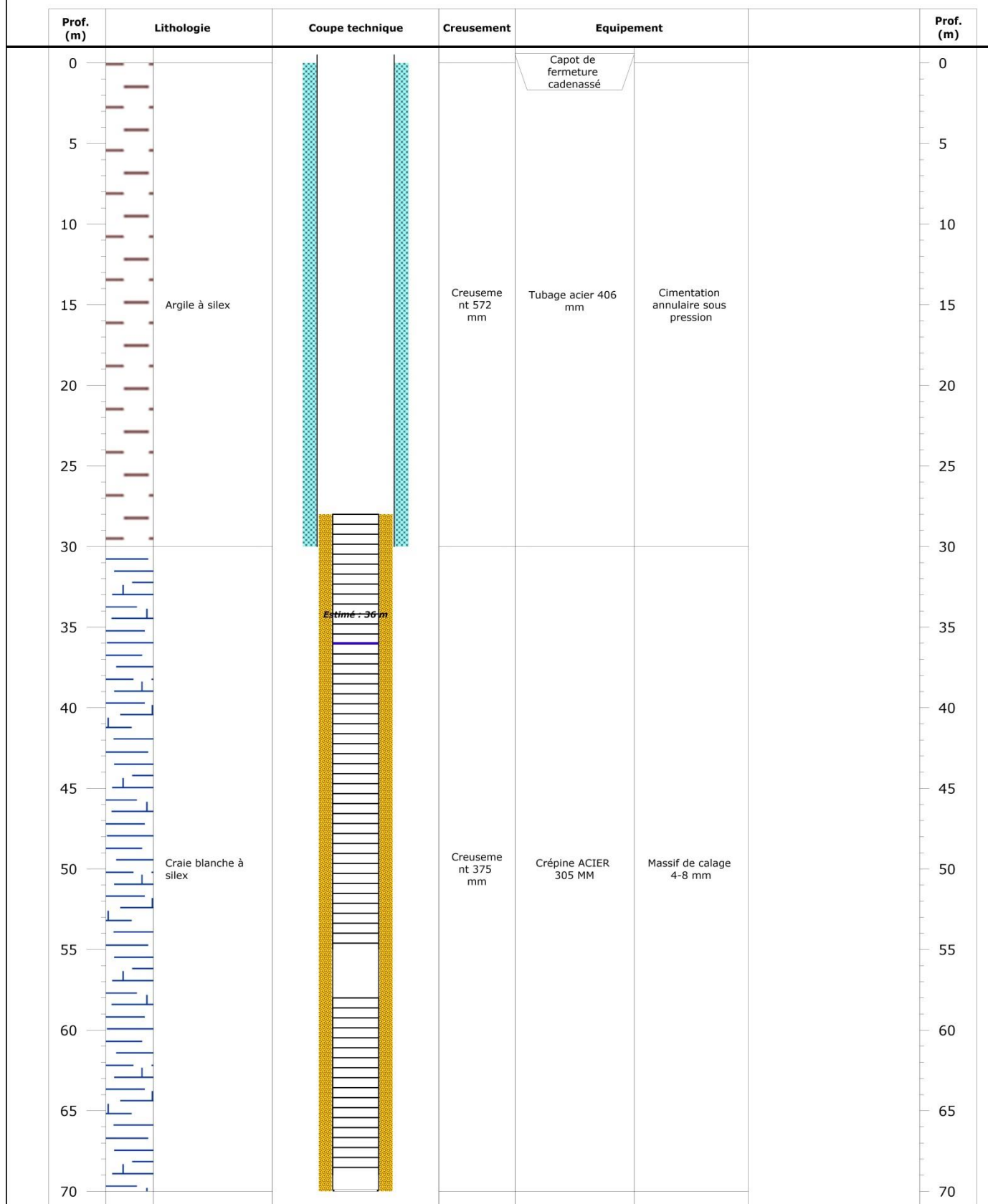
Y Lambert 93 (m) : 6.828.188

Cote sol (m NGF) : 161

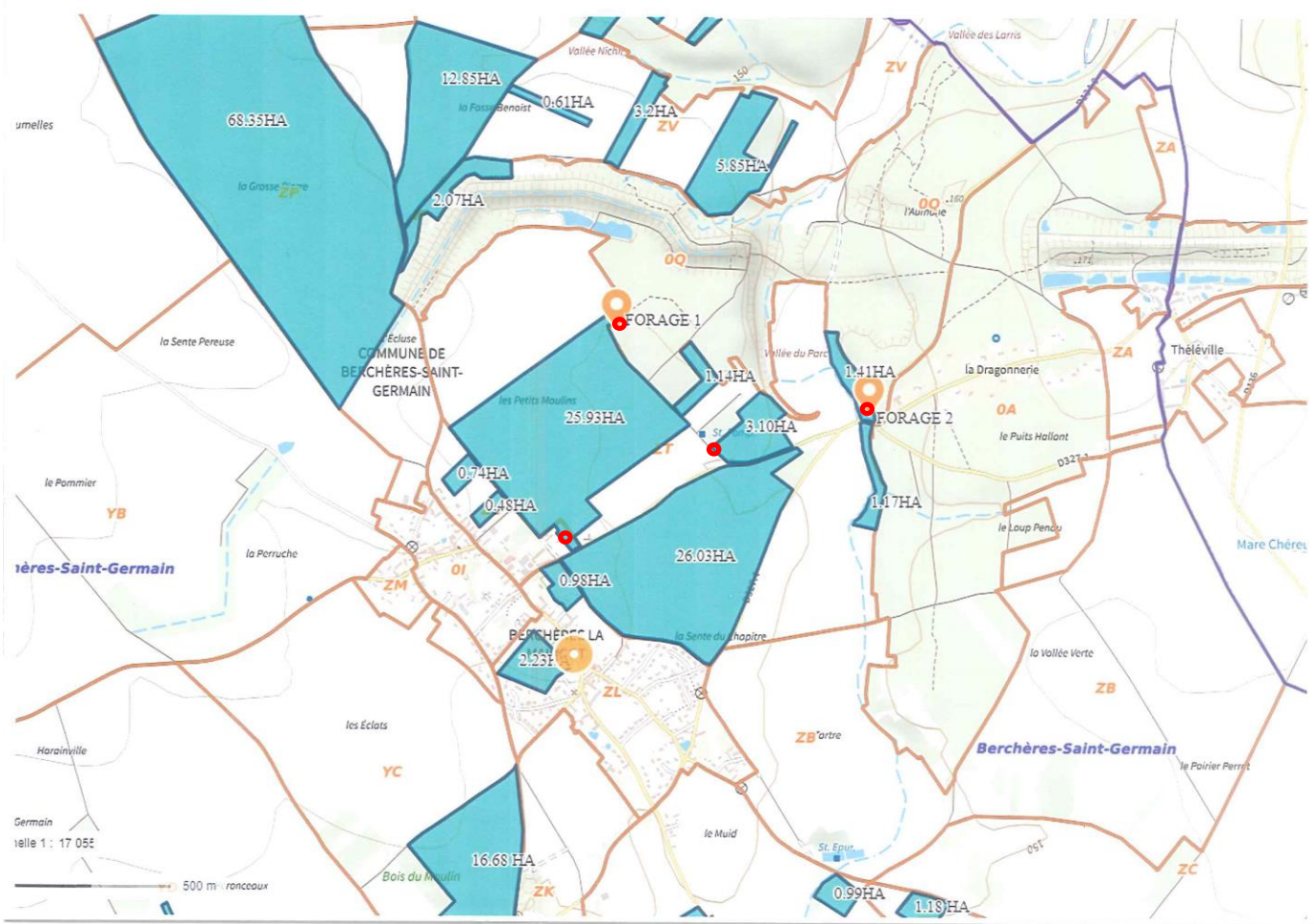
HEREAU Maxime
Forage d'irrigation à Berchères Saint Germain (Eure et Loir)
Coupe technique

Nom du forage : F1

Indice national : BSS000####



Plan des terres irrigables



Plan du local technique

Description du local :

Surface : 6.25 m²

Matériaux utilisés :

Murs :

Parpaings creux 20/20/50 gris

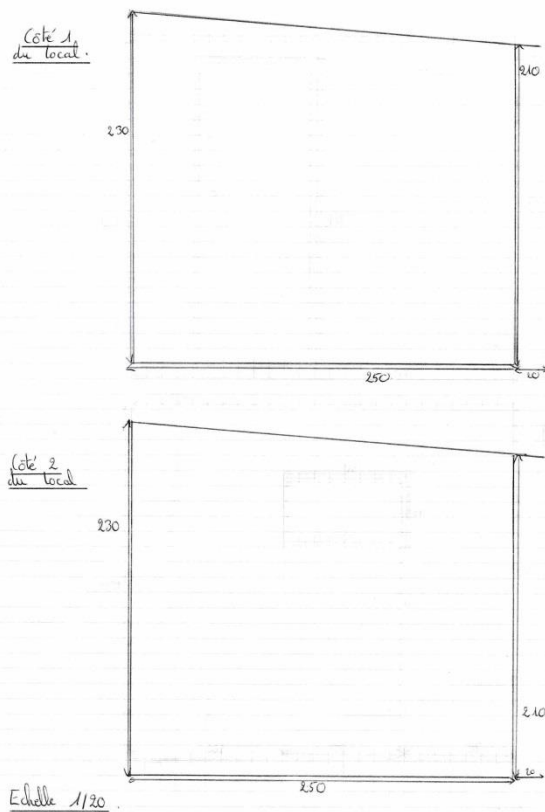
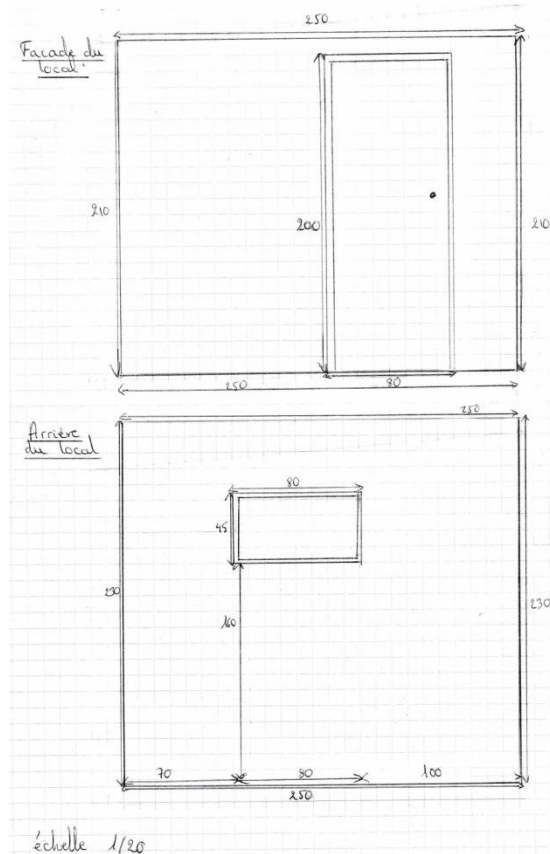
Toit :

Plaques nervurées en acier galvanisé de couleur grise.

Ouvertures :

Porte en acier galvanisé de couleur grise H : 200/189 cm, l : 80 cm de passage, 85 cm en tout.

Fenêtre PVC, abattant 1 vantail de couleur blanche, 45/80 cm.



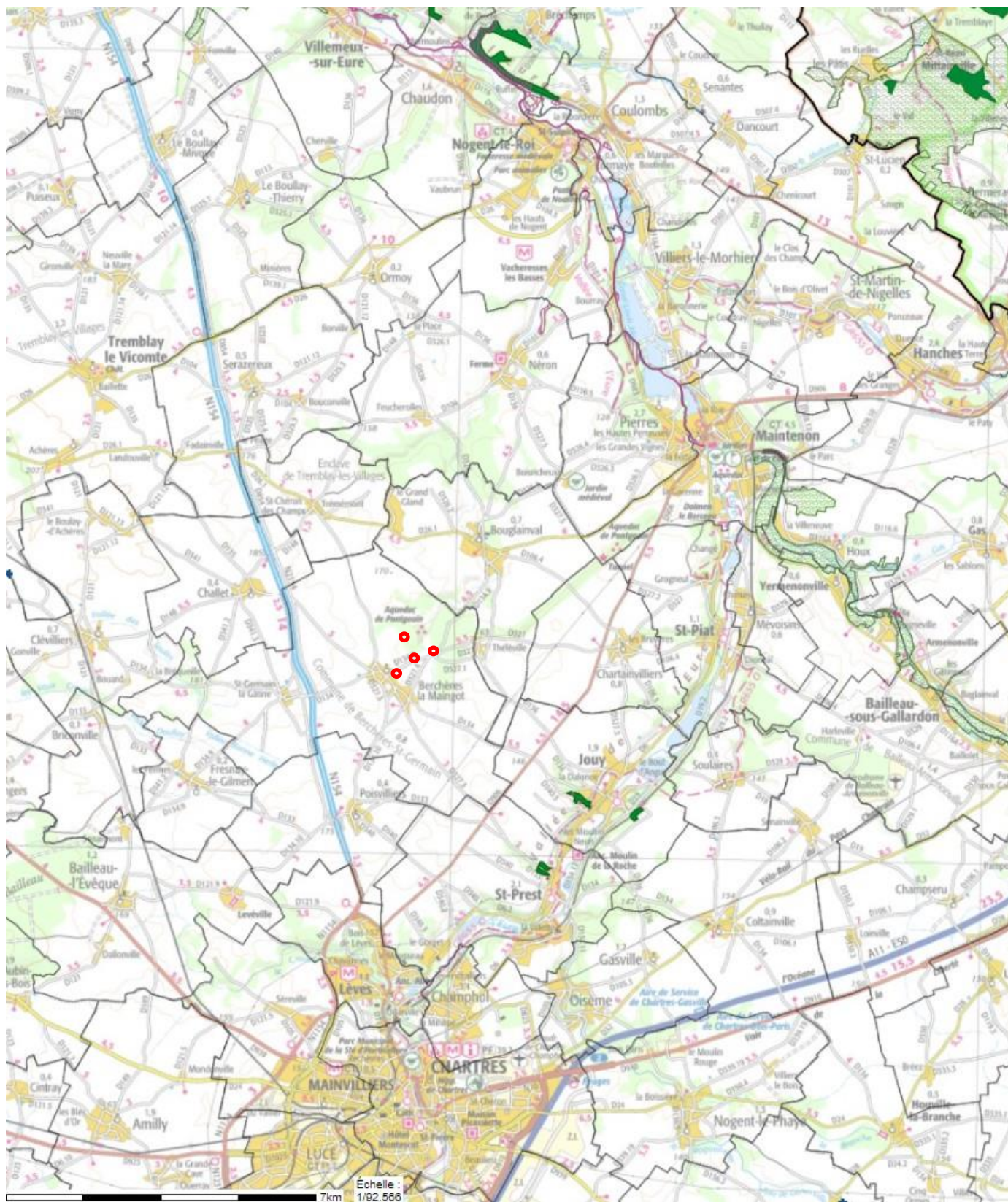
Annexe 5. Plan des abords du projet





Emprise des deux implantations possibles de chantier – Géoportail juillet 2021



Pour les autres implantations, voir les photos aériennes ci-dessus

Annexe 6. Zones naturelles protégées – Natura 2000



- ☐ Nature, paysage, biodiversité
 - ☐ Zonage nature
 - N2000 - Directive Habitat
 -  N2000 - Directive Habitat
 - N2000 - Directive oiseaux
 -  N2000 - Directive oiseaux
 - ☐ Inventaire nature
 - Znieff1
 -  Zones Naturelles d'Intérêt Ecologique Faunistique et Floristique Type 1
 - Znieff de type 1
 -  Znieff de type 1