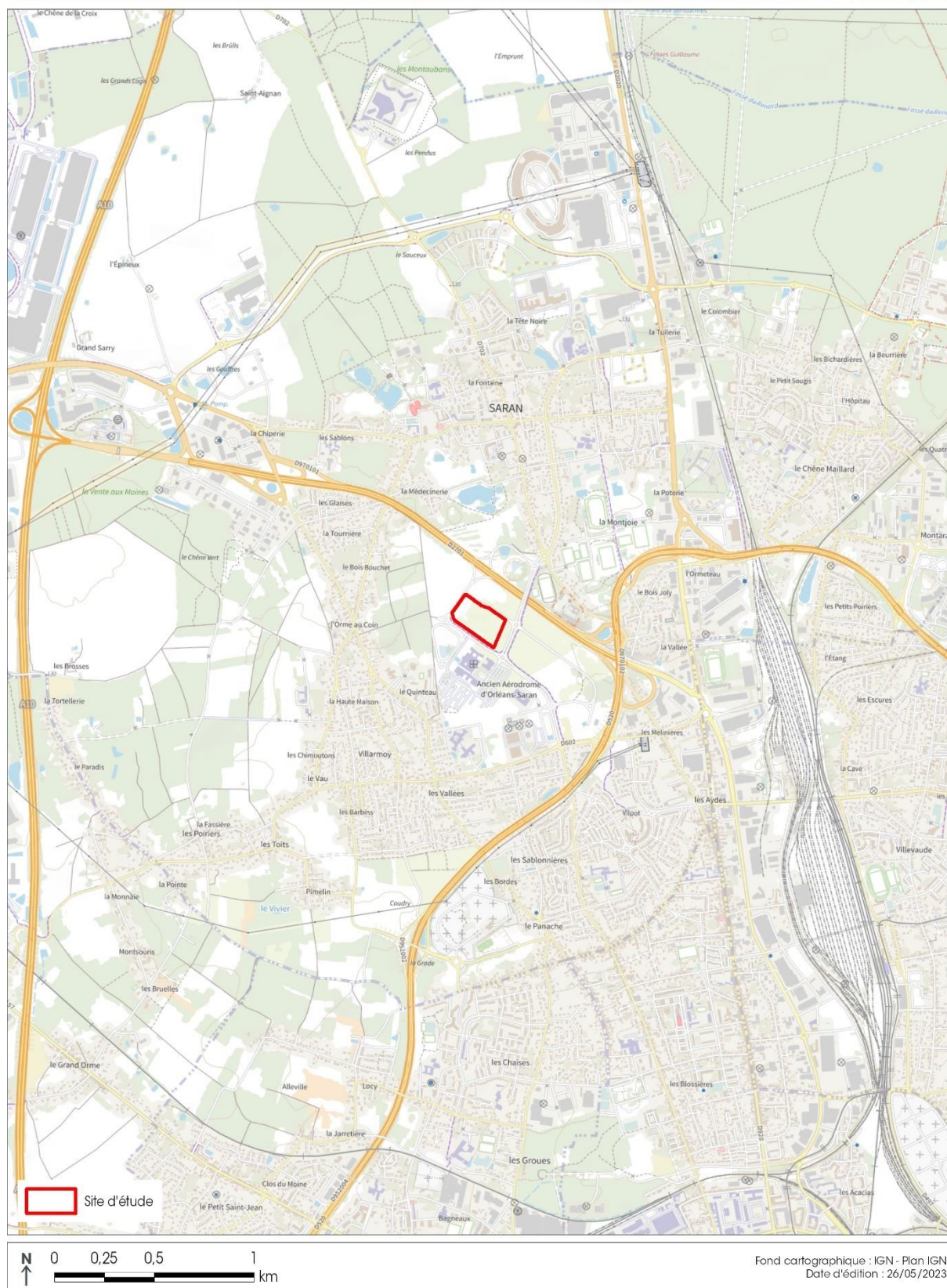


LOCALISATION DU SITE D'ÉTUDE



Annexe 2 : Plan de situation 1/25 000^e

LOCALISATION DES PRISES DE VUE



N
↑
0 30 60 120
m

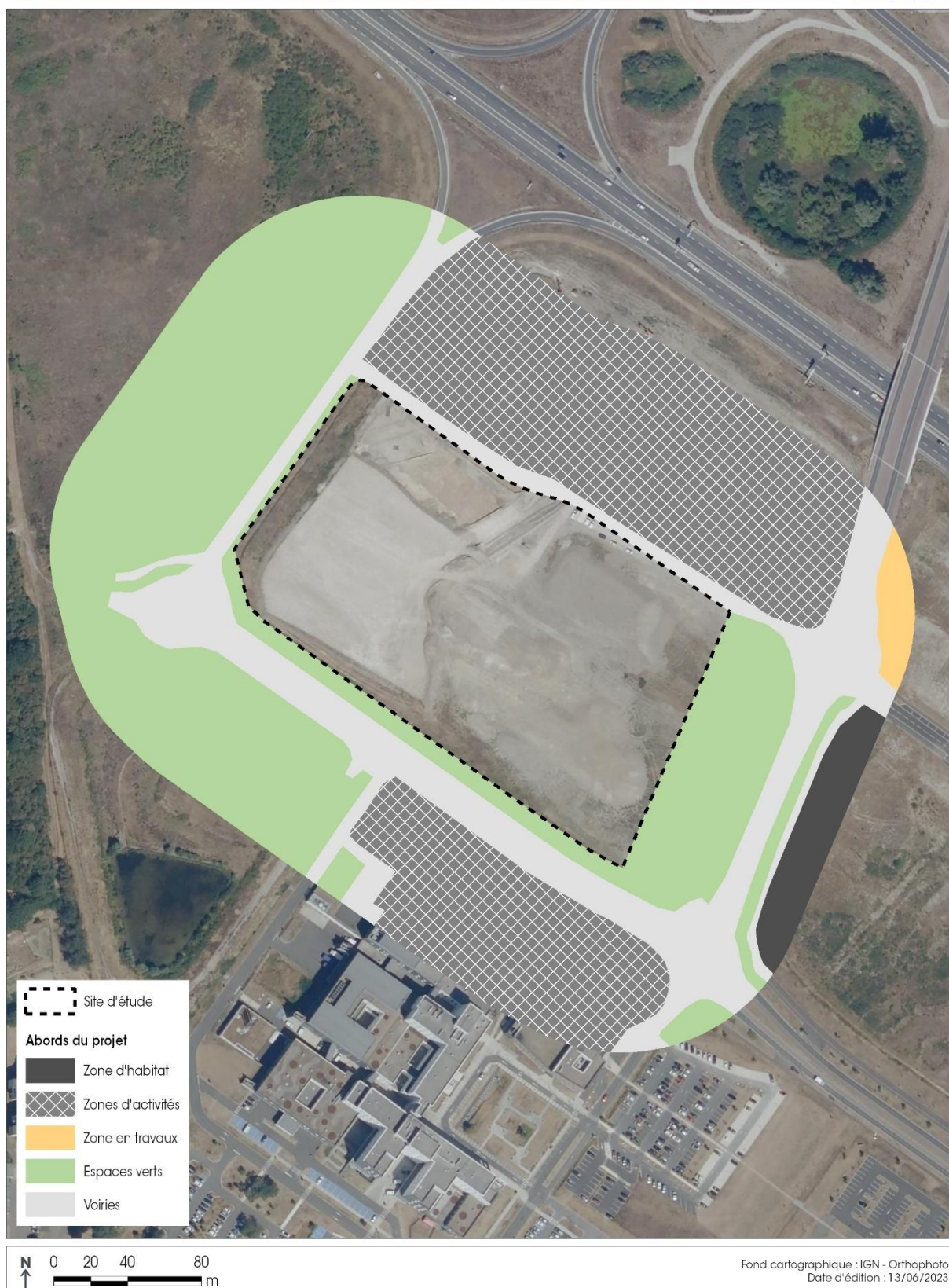
Fond cartographique : IGN - Orthophoto
Date d'édition : 13/06/2023

Annexe 3 : Situation du projet - Prises de vues



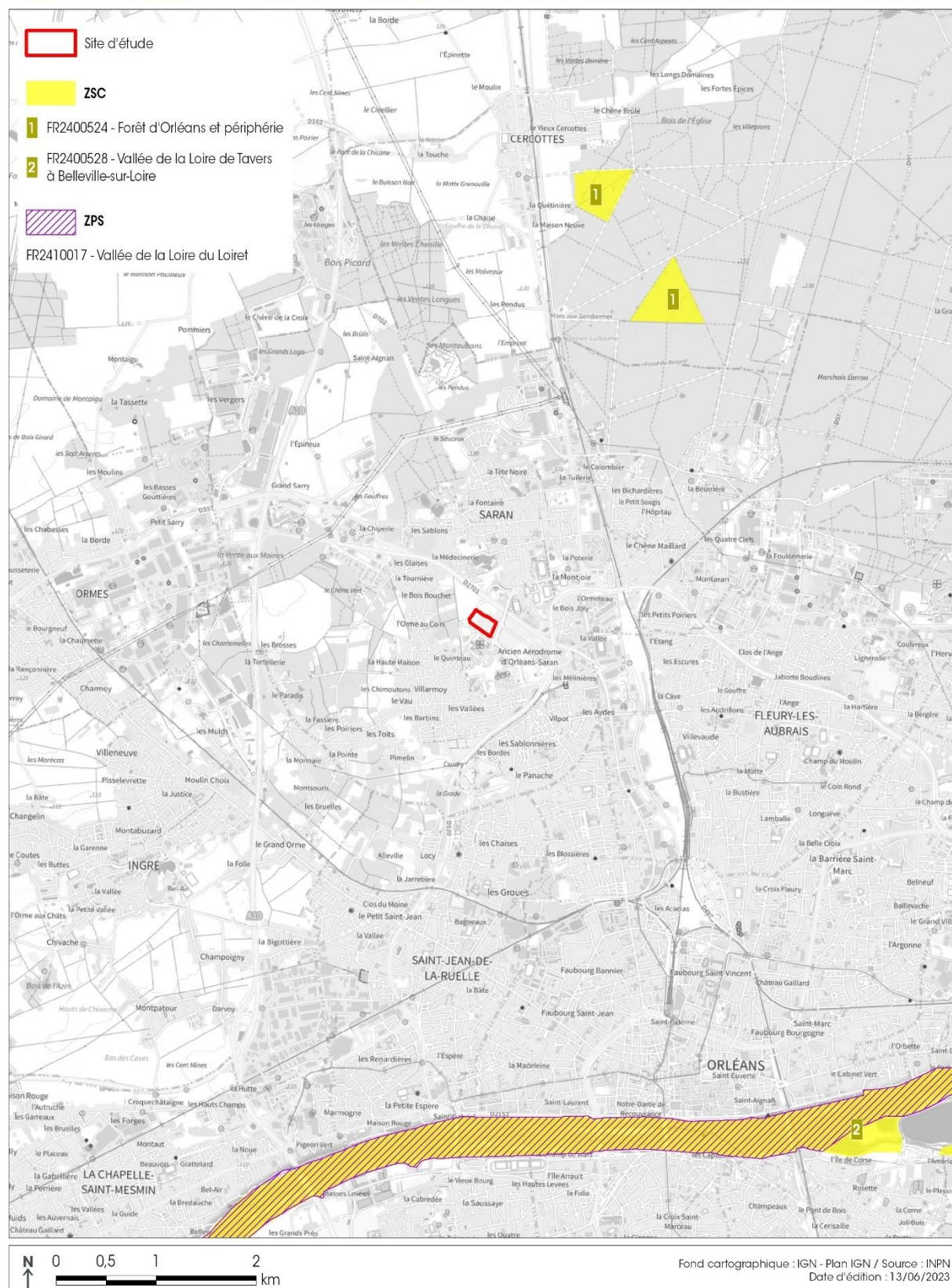
Annexe 4 : Plan masse avec emprise du sous-sol

PLAN DES ABORDS DU PROJET



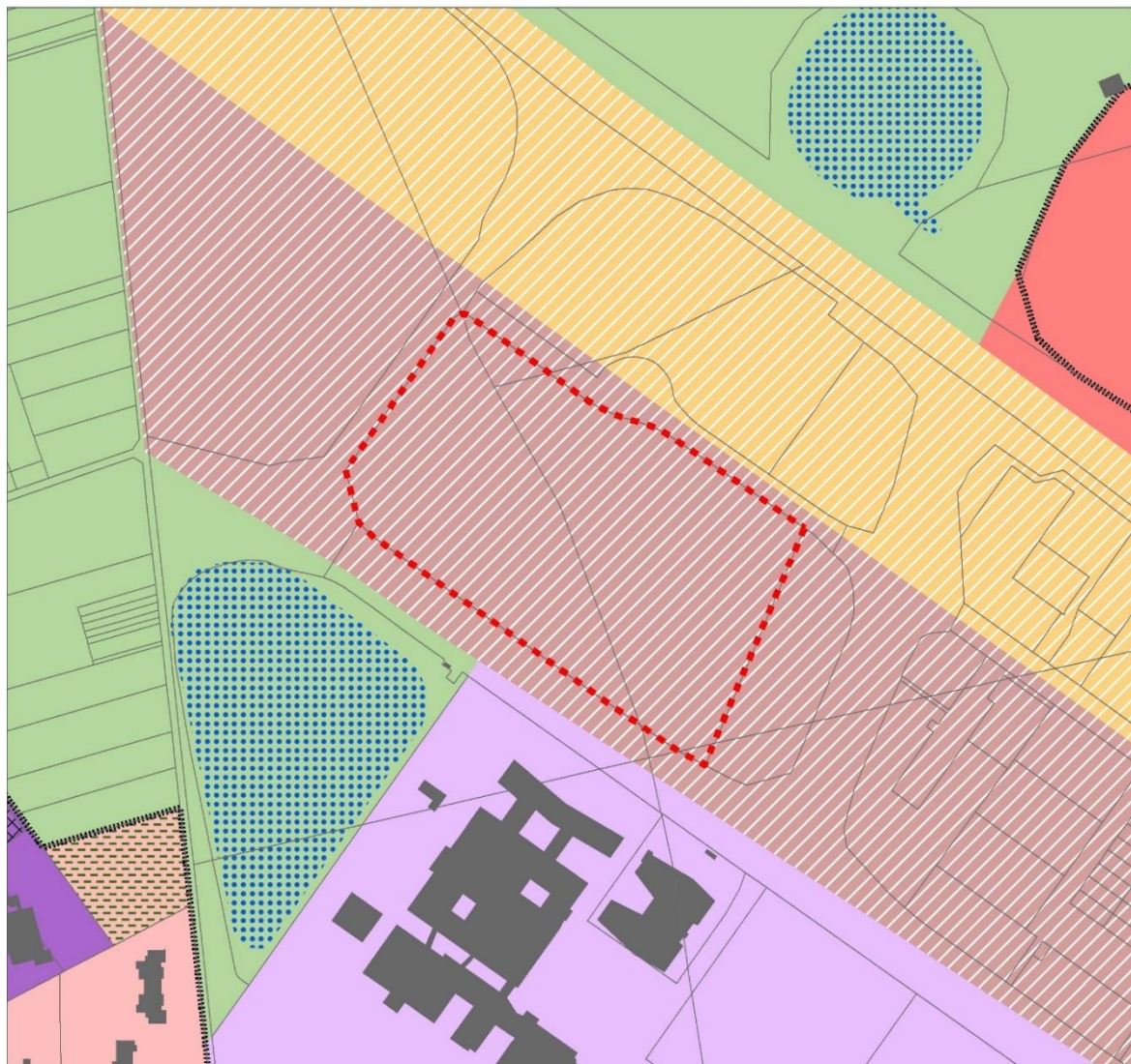
Annexe 5 : Plan des abords du projet

SITES NATURA 2000




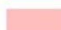





Annexe 6 : Sites Natura 2000





EXTRAIT DU RÉGLEMENT GRAPHIQUE DU PLUM ORLÉANS MÉTROPOLE



Zonage

-  UAE4 - Zone d'activités économiques, de bureaux et médicales
-  UC2-O - Zone urbaine de centralité de centre-ville
-  UE - Zone urbaine d'équipements
-  UR2 - Zone urbaine résidentielle, secteur d'ensembles résidentiels
-  1AU-AE1 - Zone à urbaniser dans un 1er temps
-  1AU-C4 - Zone à urbaniser dans un 1er temps
-  N - Zone naturelle

Prescriptions

-  Emplacement réservé
-  Jardins familiaux et partagés
-  Secteur d'orientation d'aménagement et de programmation
-  Zone humide et d'aménagement hydraulique

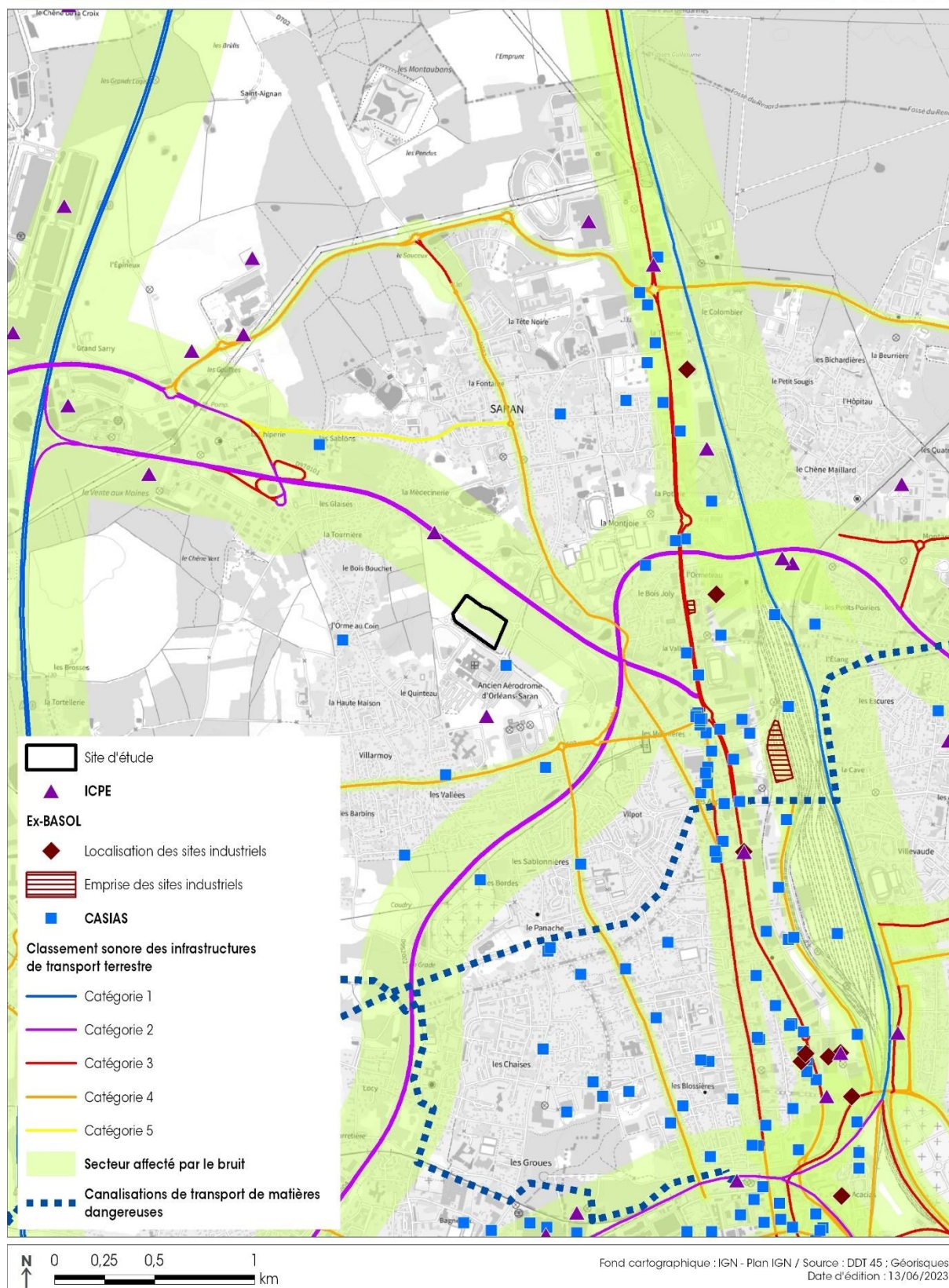


Fond cartographique : Cadastre Etalab / Source : PLUm Orléans Métropole
Date d'édition : 13/06/2023

SITES NATURELS SENSIBLES

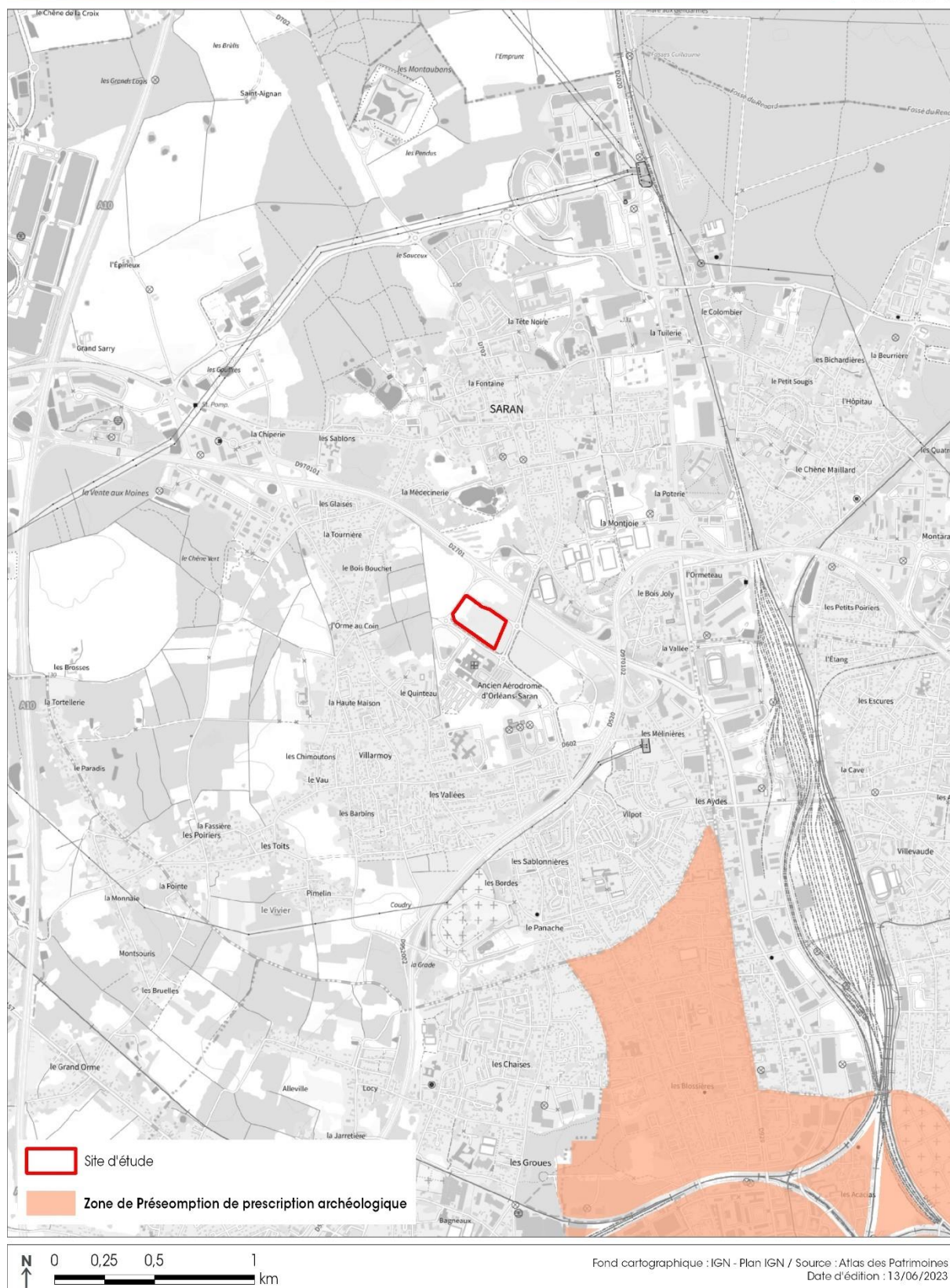


NUISANCES ET POLLUTIONS



Annexe 9 : Nuisances et pollutions

PATRIMOINE CULTUREL ET PAYSAGER

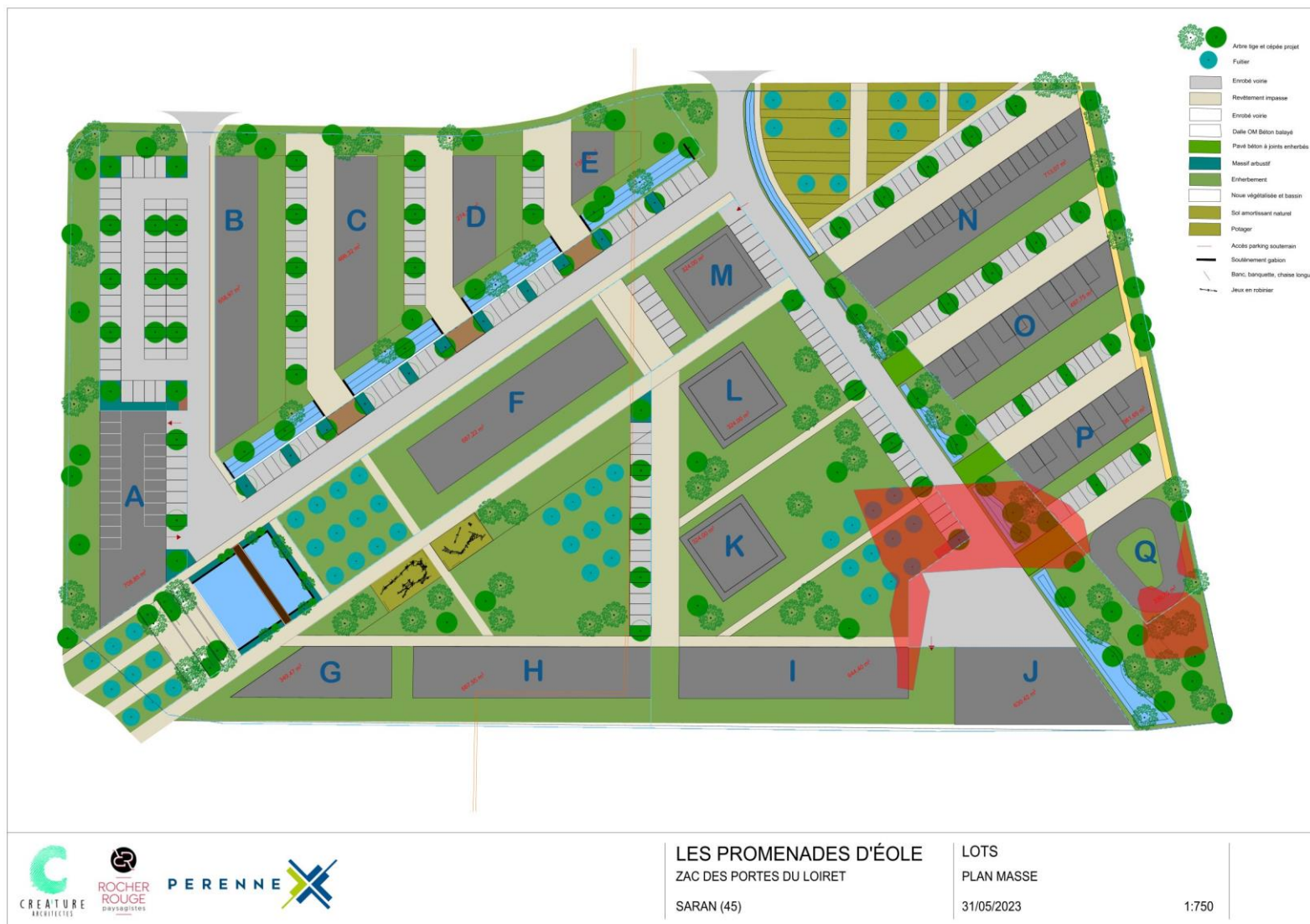


Annexe 10 : Patrimoine culturel et paysager

ZONE HUMIDE RETENUE



Annexe 11 : Zones Humides retenues (Thema, 2021)



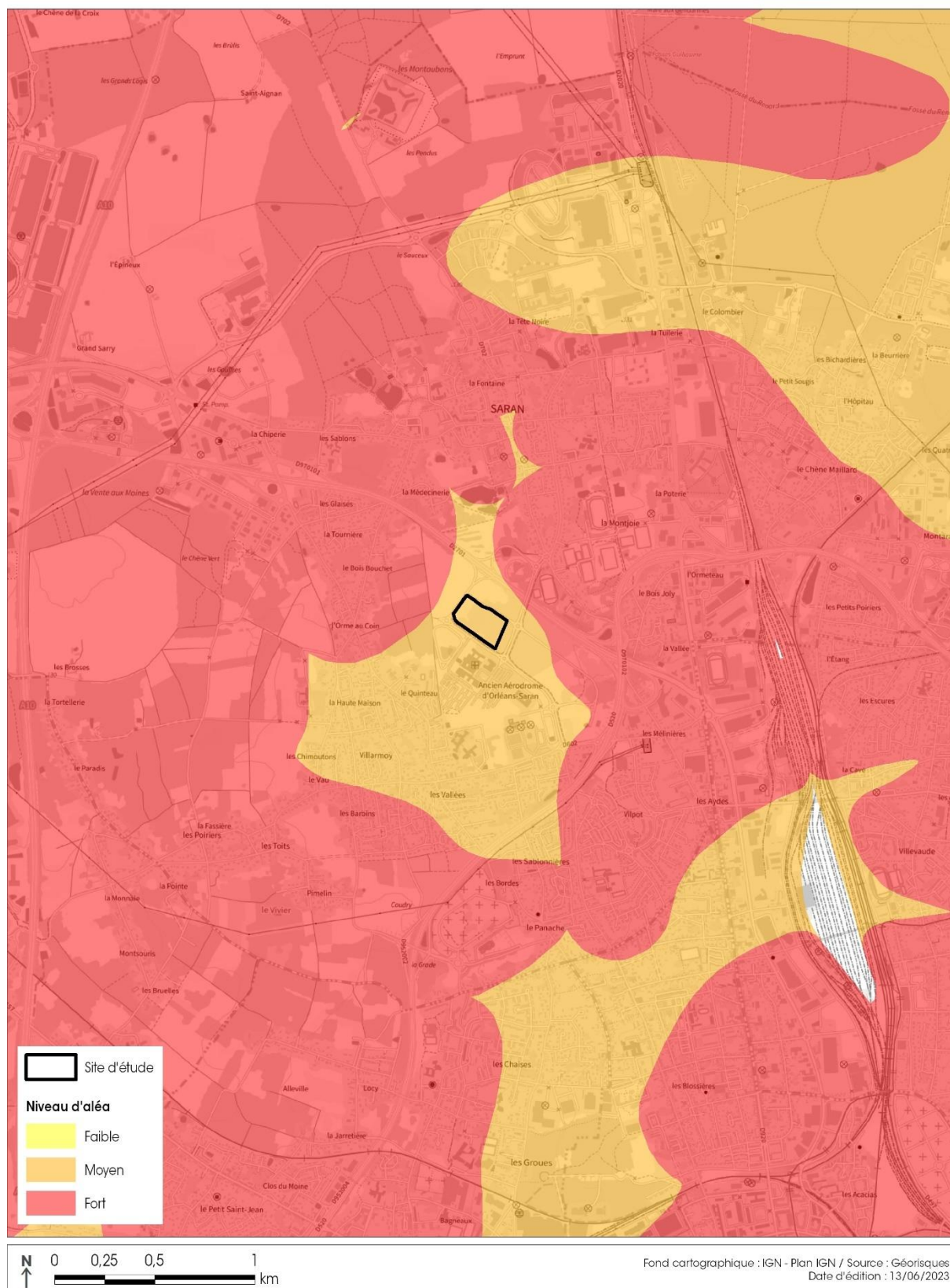
Annexe 12 : Localisation de la Zone Humide retenue par rapport au plan masse

PRINCIPES DE COMPENSATION DES ZONES HUMIDES



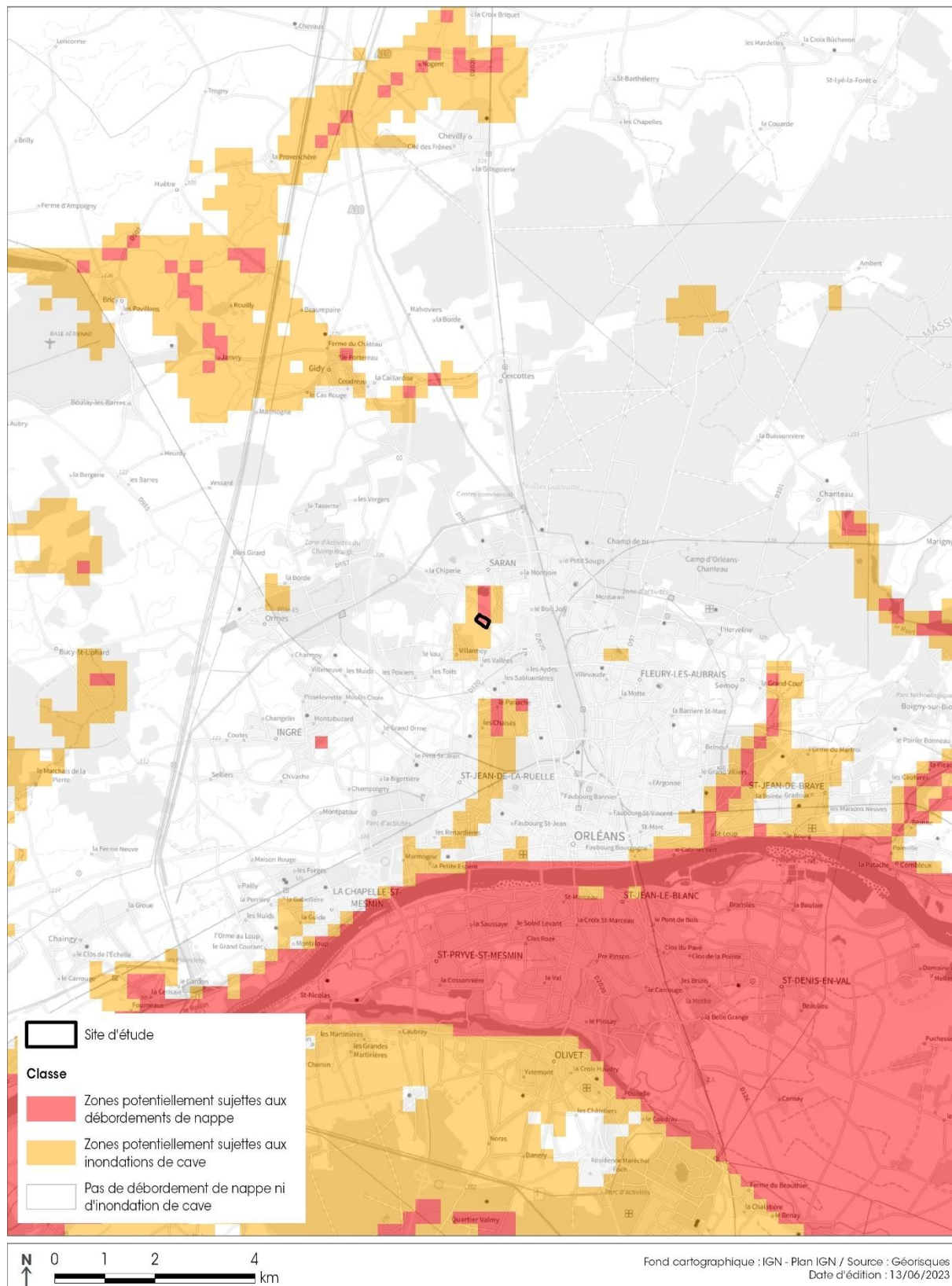
Annexe 13 : Principe de compensation de la zone humide impactée

EXPOSITION AU RETRAIT-GONFLEMENT DES ARGILES



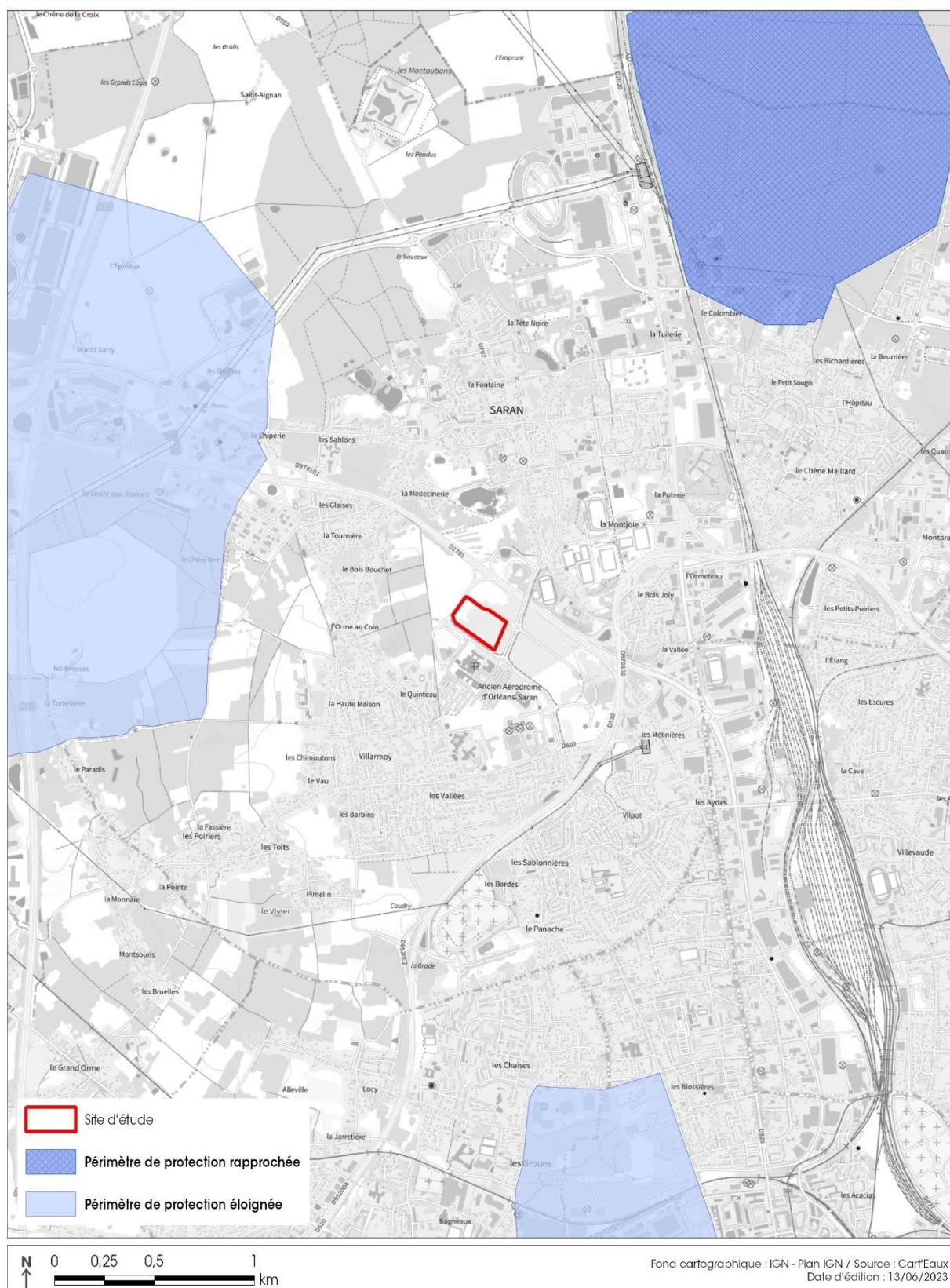
Annexe 14 : Retrait/Gonflement des argiles

RISQUE DE REMONTÉES DE NAPPES



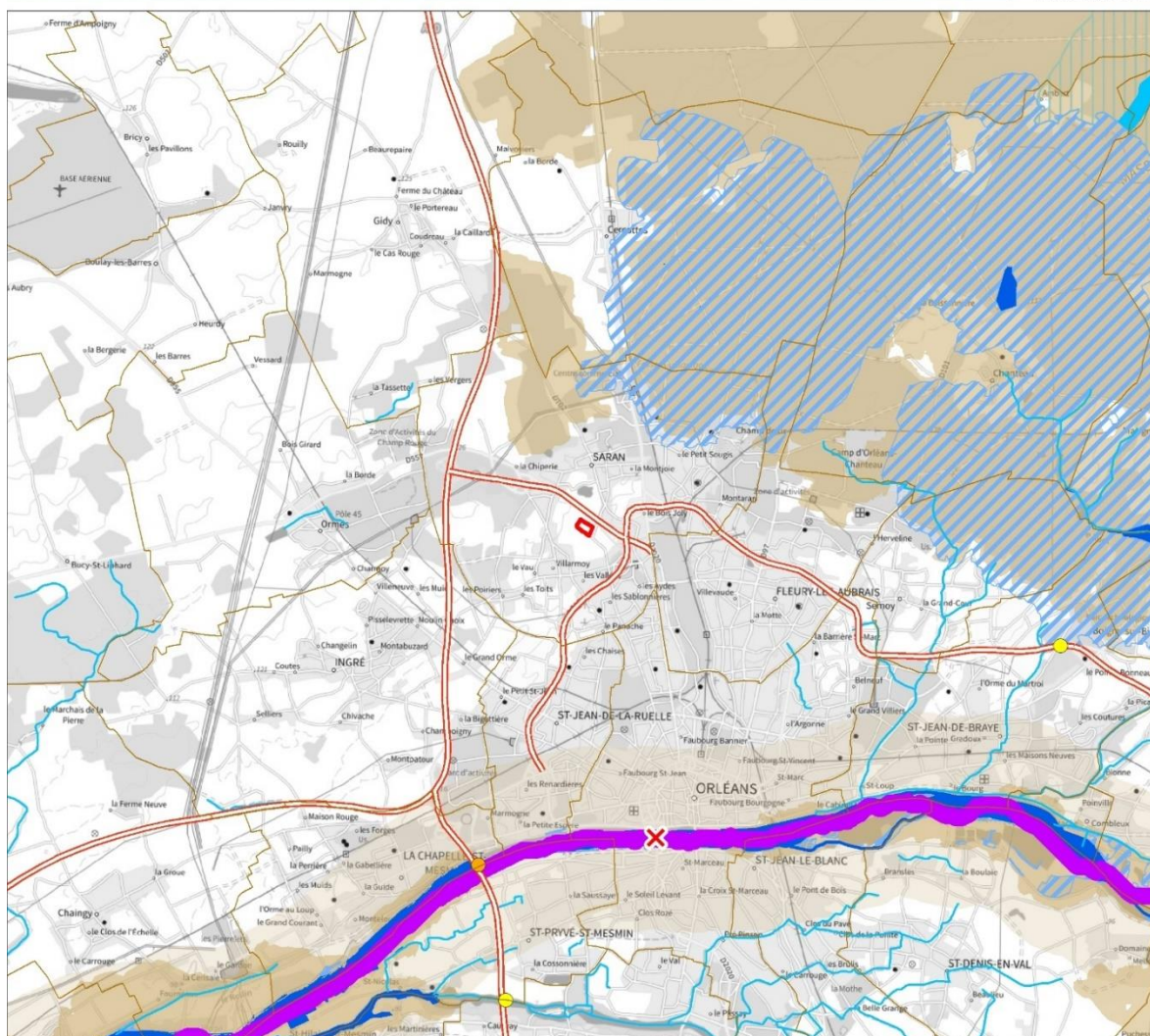
Annexe 15 : Remontées de nappes

PÉRIMÈTRES DE PROTECTION DES CAPTAGES D'ALIMENTATION EN EAU POTABLE



Annexe 16 : Localisation des Périmètres de protection des captages AEP

SRCE RÉGION CENTRE-VAL DE LOIRE TOUTES SOUS TRAMES CONFONDUES



Site d'étude

Limites communales

Autres cours d'eau

Réservoirs de biodiversité

Milieux humides

Cours d'eau inscrits au SRCE

Sous-trames terrestres

Zone de corridors diffus à préciser localement

Milieux humides

Sous-trames terrestres

Corridors écologiques potentiels

A préserver

A remettre en bon état

Pelouses et lisières sèches à humides sur sols acides

Milieux humides

Éléments reconnectants

Niveau 1

Niveau 2

Intersections avec les infrastructures terrestres

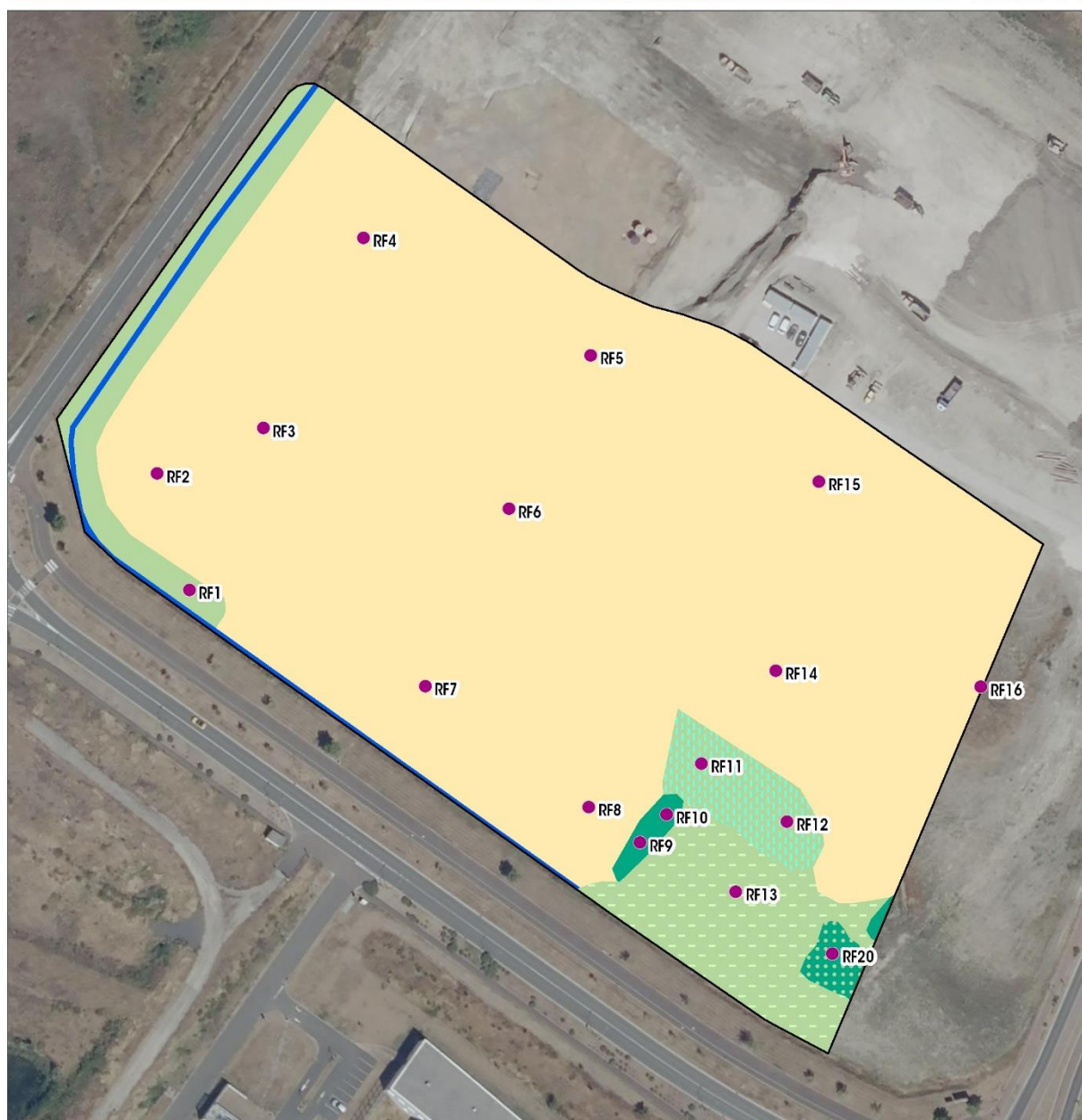
Moyennement franchissables

Éléments fragmentants majeurs



Source : DREAL Centre-Val de Loire
Date d'édition: 13/06/2023

OCCUPATION DU SOL



Site d'étude

Relevés floristiques

Habitats recensés

Jonchaies
(EUNIS : D5.3 / CCB : 53.5)

Jonchaie enfrichée
(EUNIS : D5.3 x I1.53 / CCB : 53.5 x 87.1)

Friche rudérale
(EUNIS : E5.13 / CCB : 87.2)

Friches mésophiles
(EUNIS : I1.53 / CCB : 87.1)

Friche hygrophile à *Juncus bufonius* et *Ranunculus sardous*
(EUNIS : I1.53 x C3.5 / CCB : 87.1 x 22.3)

Friche herbacée mésohygrophile
(EUNIS : I1.53 x E3.4 / CCB : 87.1 x 37.2)

Fossé
(EUNIS : J5.41 x I1.53 / CCB : 89.22 x 87.1)



Fond cartographique : IGN - Orthophoto
Date d'édition : 26/05/2023