

## Etude d'impact (2415OMB001) – 500 kWc

BEAUFORT Aurélien – SARL LA FERME DU HAUT BUISSON

**Projet** : Installation de 66 abris agricoles à toiture photovoltaïque pour une production globale de 500 kWc



### SERVICE ADMINISTRATIF TRIANGLE ELEVAGE

Mme GALL Marjorie  
02.54.73.07.08  
m.gall@le-triangle.fr

2PC 06 A - PC 07



Avant, insertion paysagère vue proche.

Après insertion paysagère vue proche.

2PC 06 A - PC 07



**SERVICE ADMINISTRATIF TRIANGLE ELEVAGE**

Mme GALL Marjorie

02.54.73.07.08

m.gall@le-triangle.fr

1PC 06 B - PC 08



Avant, insertion paysagère vue lointaine.

Après, insertion paysagère vue lointaine.

1PC 06 B - PC 08



SERVICE ADMINISTRATIF TRIANGLE ELEVAGE

Mme GALL Marjorie

02.54.73.07.08

m.gall@le-triangle.fr



TRIANGLE  
ÉLEVAGE



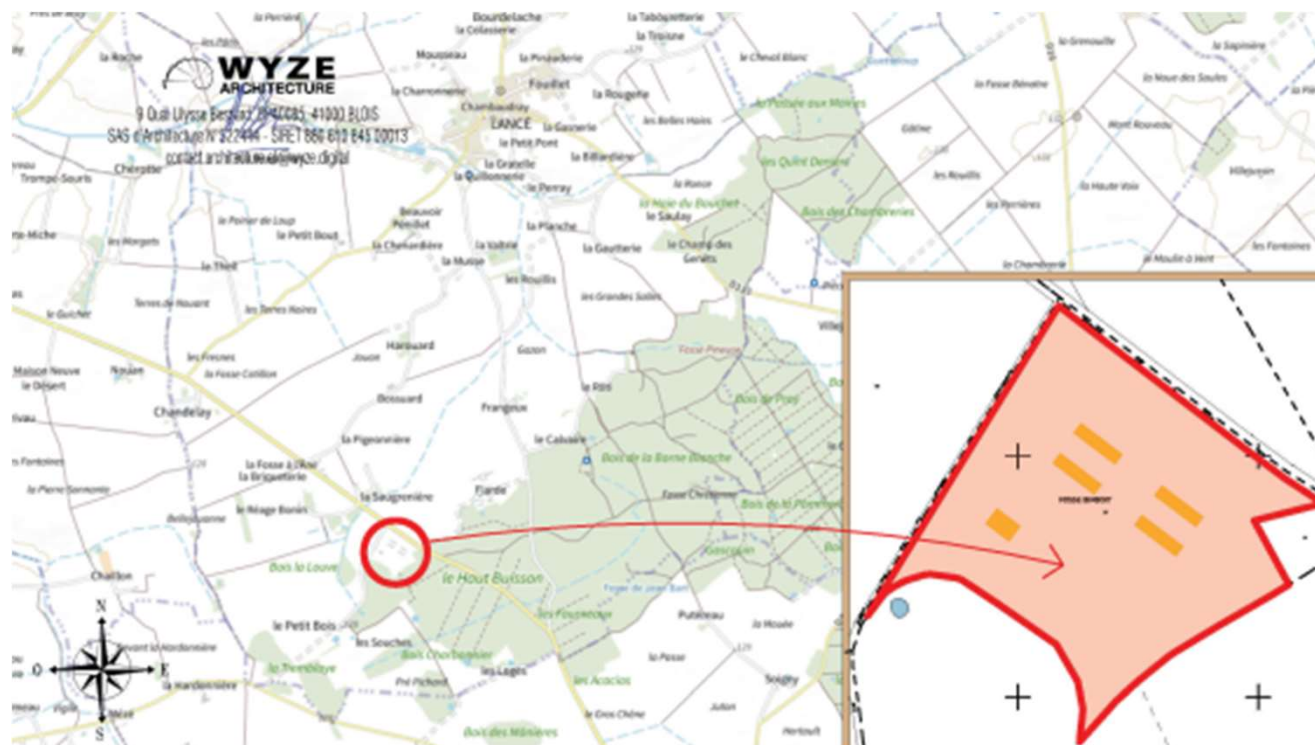
TRIANGLE ÉLEVAGE

Le Langault  
41160 Saint-Hilaire-la-Gravelle  
Tél : +33 (0)2 54 73 07 07

[www.le-triangle.fr](http://www.le-triangle.fr)



## PLAN DE SITUATION - COMMUNE



### SERVICE ADMINISTRATIF TRIANGLE ELEVAGE

Mme GALL Marjorie  
02.54.73.07.08  
m.gall@le-triangle.fr



**TRIANGLE  
ÉLEVAGE**



**TRIANGLE ÉLEVAGE**

Le Langault  
41160 Saint-Hilaire-la-Gravelle  
Tél : +33 (0)2 54 73 07 07

[www.le-triangle.fr](http://www.le-triangle.fr)

## PLAN EXISTANT + PARCELLES

cadastre.gouv.fr

Informations littérales relatives à 1 parcelle sur la commune : LANCE (41).

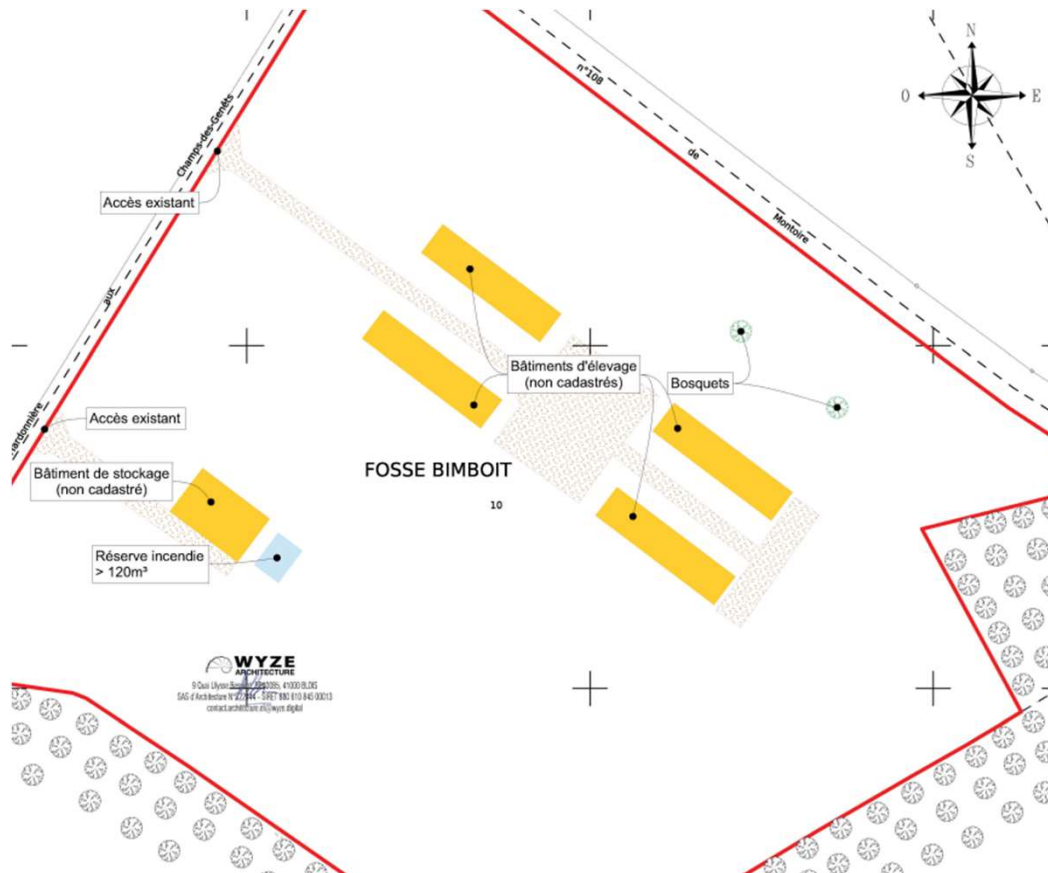
### Références de la parcelle 000 ZI 10

Référence cadastrale de la parcelle	000 ZI 10
Contenance cadastrale	59 130 mètres carrés
Adresse	FOSSE BIMBOIT 41310 LANCE

Service de la Documentation Nationale du Cadastre  
82, rue du Maréchal Lyautey - 78103 Saint-Germain-en-Laye Cedex  
SIRET 16000001400011

©2022 Direction Générale des Finances Publiques

Informations sur la feuille éditée par internet le 27/06/2023 (fuseau horaire de Paris)



### SERVICE ADMINISTRATIF TRIANGLE ELEVAGE

Mme GALL Marjorie

02.54.73.07.08

m.gall@le-triangle.fr



TRIANGLE  
ÉLEVAGE

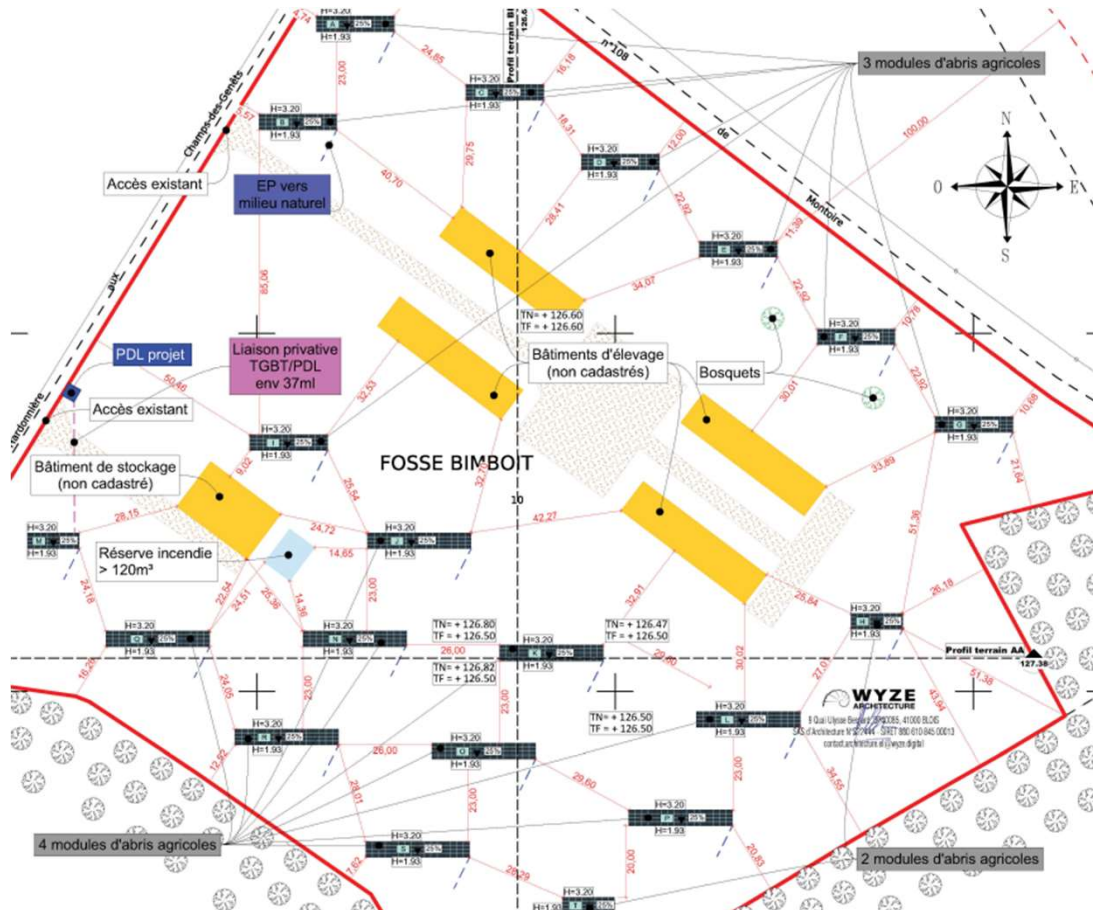


TRIANGLE ÉLEVAGE

Le Langault  
41160 Saint-Hilaire-la-Gravelle  
Tél : +33 (0)2 54 73 07 07

www.le-triangle.fr

## PLAN DE MASSE



## SERVICE ADMINISTRATIF TRIANGLE ELEVAGE

Mme GALL Marjorie

02.54.73.07.08

m.gall@le-triangle.fr



**TRIANGLE  
ÉLEVAGE**

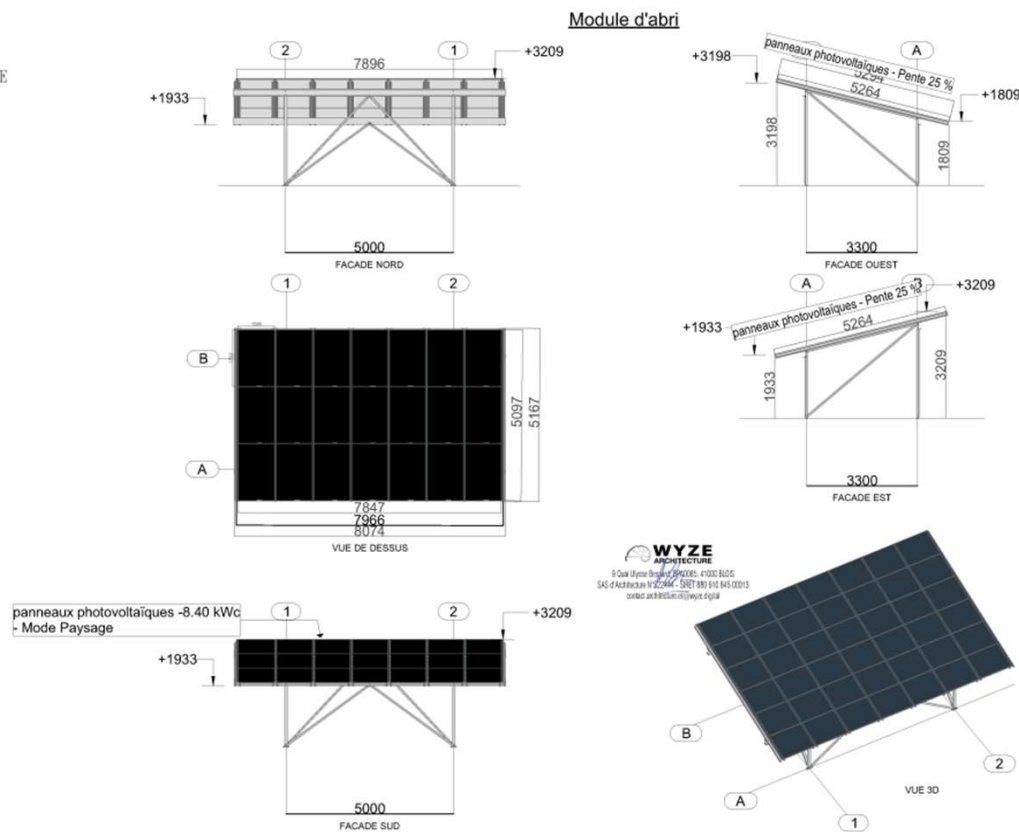


**TRIANGLE ÉLEVAGE**

Le Langault  
41160 Saint-Hilaire-la-Gravelle  
Tél : +33 (0)2 54 73 07 07

[www.le-triangle.fr](http://www.le-triangle.fr)

## PLAN DE COUPE



### SERVICE ADMINISTRATIF TRIANGLE ELEVAGE

Mme GALL Marjorie  
 02.54.73.07.08  
 m.gall@le-triangle.fr

## ANNEXE CERFA – ZONAGE DE POLITIQUE PUBLIQUE

### VOTRE COMMUNE APPARTIENT À :

Département Loir-et-Cher

### MA COMMUNE EST COUVERTE PAR :

Zone d'étude Lancé (commune (2022)), comparée avec France

#### CHIFFRES CLÉS - QUELS ZONAGES DE RATTACHEMENT POUR UNE COMMUNE ?

Quelques zonages de rattachement

Indicateurs	Lancé
AFR - Aide à finalité régionale (2022-2027) : Type d'aide	Non éligible
Loi Littoral	Hors loi Littoral
Massifs - Communes concernées	Hors zone de massif
Montagne - zonage agriculture	Hors zone de montagne (agriculture)
Montagne - zonage urbanisme	Hors zone de montagne (urbanisme)
PN - Parcs nationaux	Hors parc national
PNR - Parcs naturels régionaux	Hors PNR
QPV - Quartiers prioritaires de la politique de la ville	Hors Politique de la ville
ZRR - Zone de revitalisation rurale	Classée en ZRR

Source : DGCL, 2022-2027 + DGALN - SIDAUH, loi littoral du 3 janvier 1986 + ANCT, décret du 16 janvier 2004, modifié par le décret du 8 septembre 2016 + Ministère de l'Agriculture, arrêtés établis entre le 26 juin 1961 et le 30 mars 2021 + DGAN-SIDAUH, loi n° 85-30 du 9 janvier 1985 + OFB, 23/06/2021 + Décrets portant création des 58 parcs naturels régionaux existants en date du 04/09/2021 + ANCT - ONPV, 14/09/2015 + ANCT, arrêtés établis entre 1995 et 2018

#### SERVICE ADMINISTRATIF TRIANGLE ELEVAGE

Mme GALL Marjorie  
02.54.73.07.08  
m.gall@le-triangle.fr



TRIANGLE  
ÉLEVAGE



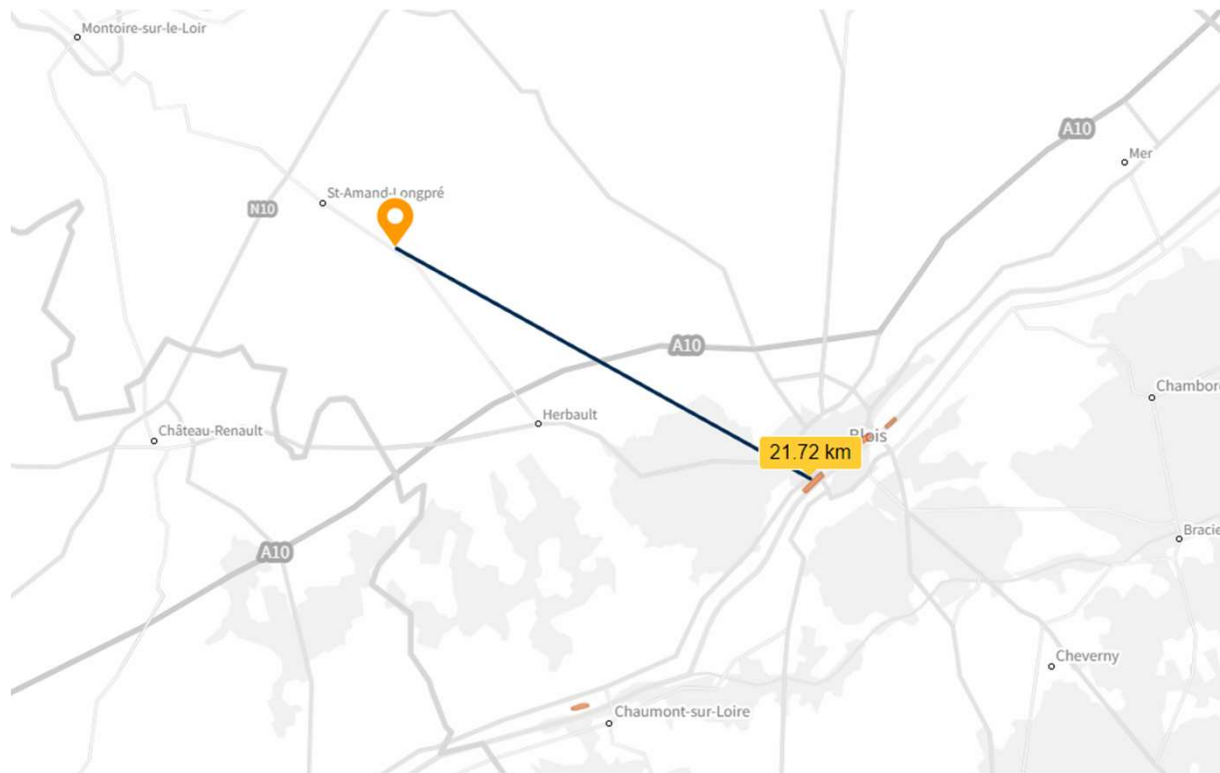
TRIANGLE ÉLEVAGE

Le Langault  
41160 Saint-Hilaire-la-Gravelle  
Tél : +33 (0)2 54 73 07 07

[www.le-triangle.fr](http://www.le-triangle.fr)



## ANNEXE CERFA - BIOTOPE



La première zone de biotope  
se situe à 21,72 km du projet  
Référéncé : FR3800697  
Nommé : « Iles de la saulas  
des tuileries de chaumont et  
de l'ancien barrage »

### SERVICE ADMINISTRATIF TRIANGLE ELEVAGE

Mme GALL Marjorie  
02.54.73.07.08  
m.gall@le-triangle.fr



TRIANGLE  
ÉLEVAGE

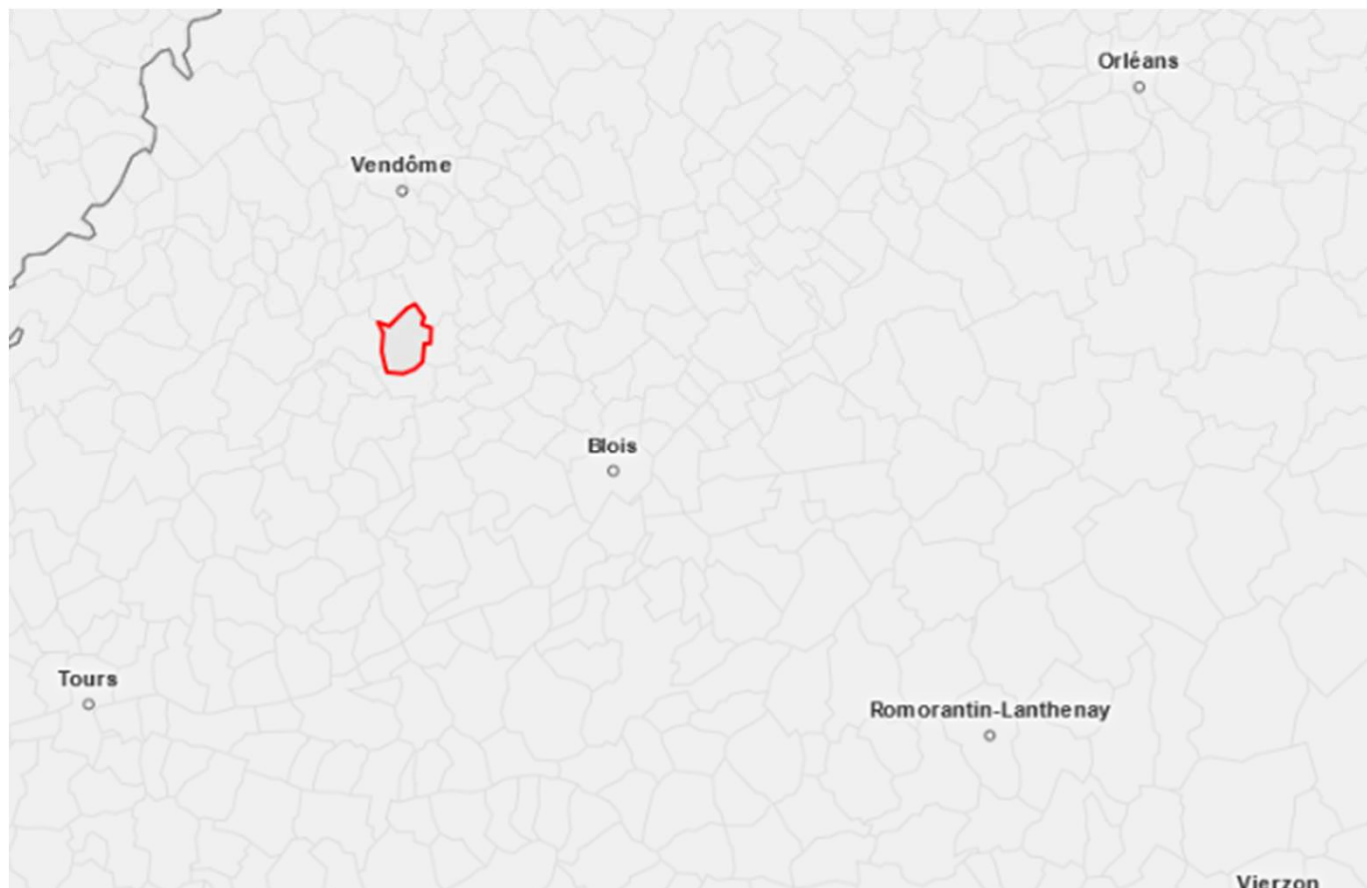


TRIANGLE ÉLEVAGE

Le Langault  
41160 Saint-Hilaire-la-Gravelle  
Tél : +33 (0)2 54 73 07 07

[www.le-triangle.fr](http://www.le-triangle.fr)

ANNEXE CERFA - LITTORAL



**SERVICE ADMINISTRATIF TRIANGLE ELEVAGE**

Mme GALL Marjorie  
02.54.73.07.08  
m.gall@le-triangle.fr



**TRIANGLE  
ÉLEVAGE**



**TRIANGLE ÉLEVAGE**

Le Langault  
41160 Saint-Hilaire-la-Gravelle  
Tél : +33 (0)2 54 73 07 07

[www.le-triangle.fr](http://www.le-triangle.fr)

## ANNEXE CERFA - PEB

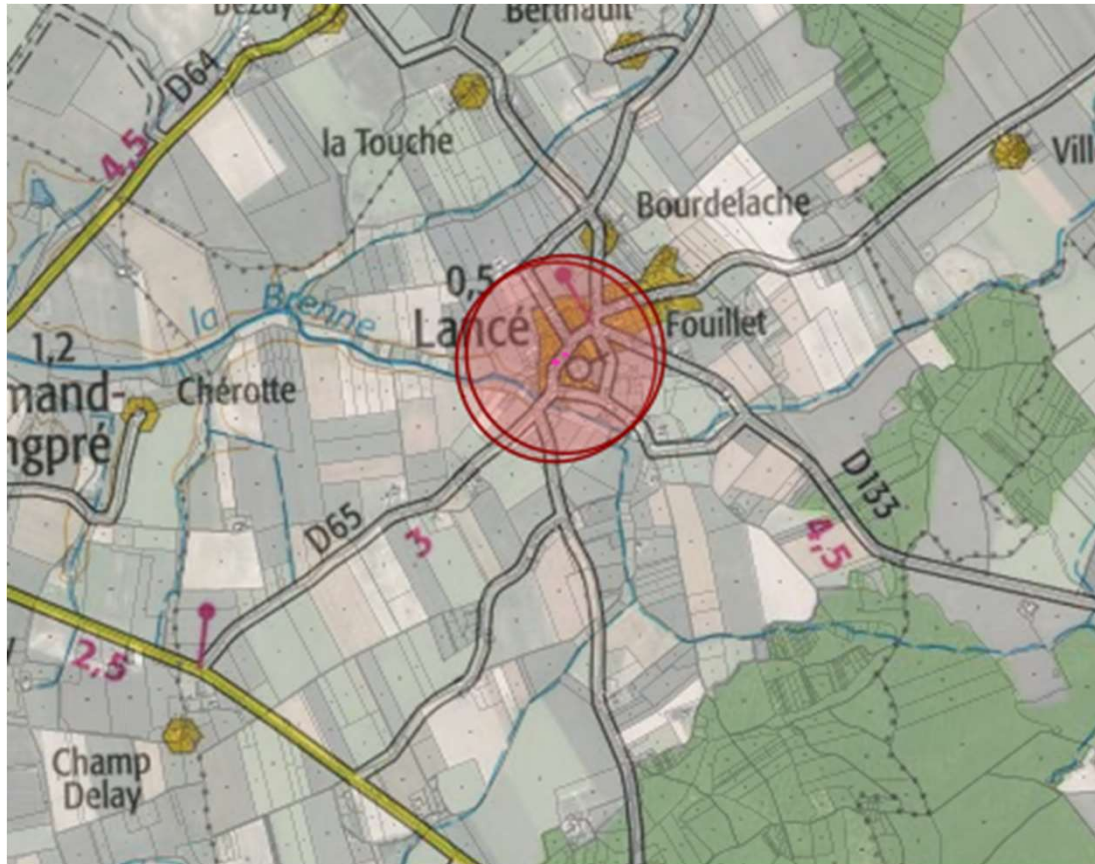
La première zone de PEB se situe à 30,7 km du projet



### SERVICE ADMINISTRATIF TRIANGLE ELEVAGE

Mme GALL Marjorie  
02.54.73.07.08  
m.gall@le-triangle.fr

ANNEXE CERFA - PATRIMOINE



**SERVICE ADMINISTRATIF TRIANGLE ELEVAGE**

Mme GALL Marjorie  
02.54.73.07.08  
m.gall@le-triangle.fr





ANNEXE CERFA – HUMIDITE



**SERVICE ADMINISTRATIF TRIANGLE ELEVAGE**

Mme GALL Marjorie  
02.54.73.07.08  
m.gall@le-triangle.fr



**TRIANGLE  
ÉLEVAGE**



**TRIANGLE ÉLEVAGE**

Le Langault  
41160 Saint-Hilaire-la-Gravelle  
Tél : +33 (0)2 54 73 07 07

[www.le-triangle.fr](http://www.le-triangle.fr)

## ANNEXE CERFA – GEORISQUES

Adresse recherchée : 1 Fosse Bimboit 41310 Lancé (longitude 1.0588 ; latitude 47.6683)



Échelle : **RISQUE EXISTANT** **RISQUE EXISTANT - IMPORTANT** **RISQUE EXISTANT - MODÉRE** **RISQUE EXISTANT - FAIBLE**  
INFORMATION NON DISPONIBLE

## Risques naturels identifiés : 3

Certains phénomènes naturels (séisme, inondations, volcans etc.) peuvent être dangereux pour les personnes et pour les biens lorsqu'ils surviennent sur des territoires accueillant des habitations ou des activités économiques. On parle alors de risque naturel. La gravité des conséquences humaines et économiques d'un phénomène naturel dangereux dépend de l'intensité du phénomène, de sa soudaineté et de son ampleur.

## MOUVEMENTS DE TERRAIN



Risque à mon adresse **INFORMATION NON DISPONIBLE**

Risque sur ma commune **RISQUE EXISTANT**

Certaines parties du territoire de votre commune : Lancé sont exposées à des mouvements de terrain



## RETRAIT GONFLEMENT DES ARGILES



Risque à mon adresse **RISQUE EXISTANT - MODÉRE**

Risque sur ma commune **RISQUE EXISTANT - MODÉRE**

Votre adresse est exposée au retrait-gonflement des argiles



## RADON



Risque à mon adresse **RISQUE EXISTANT - FAIBLE**

Risque sur ma commune **RISQUE EXISTANT - FAIBLE**

Votre adresse est exposée au radon, un gaz radioactif qui s'échappe naturellement du sol



## Risques technologiques identifiés : 1

Les risques technologiques sont liés à l'action humaine et plus précisément à la manipulation, au transport ou au stockage de substances dangereuses pour la santé et l'environnement (ex : risques industriels, nucléaires, biologiques...).

## POLLUTION DES SOLS



Risque à mon adresse **INFORMATION NON DISPONIBLE**

Risque sur ma commune **RISQUE EXISTANT**



## SERVICE

Mme GALL Marjorie  
02.54.73.07.08  
m.gall@le-triangle.fr



TRIANGLE  
ÉLEVAGE

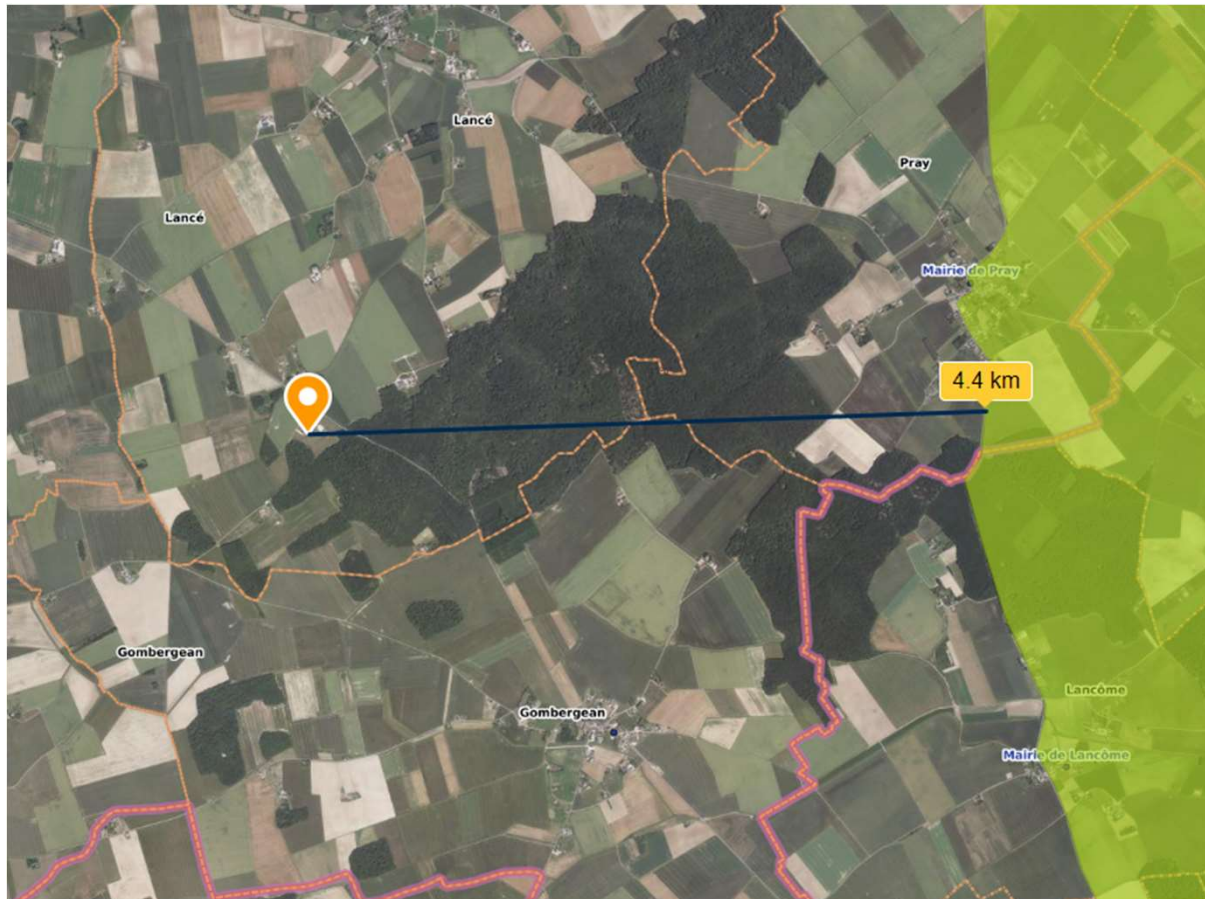


TRIANGLE ÉLEVAGE

Le Langault  
41160 Saint-Hilaire-la-Gravelle  
Tél : +33 (0)2 54 73 07 07

14 www.le-triangle.fr

ANNEXE CERFA – NATURA2000



La première zone de Natura  
2000 se situe à 4,4 km du projet  
Référéncée : FR2410010  
Nommé : « Petite beauce »

**SERVICE ADMINISTRATIF TRIANGLE ELEVAGE**

Mme GALL Marjorie  
02.54.73.07.08  
m.gall@le-triangle.fr



**TRIANGLE  
ÉLEVAGE**



**TRIANGLE ÉLEVAGE**

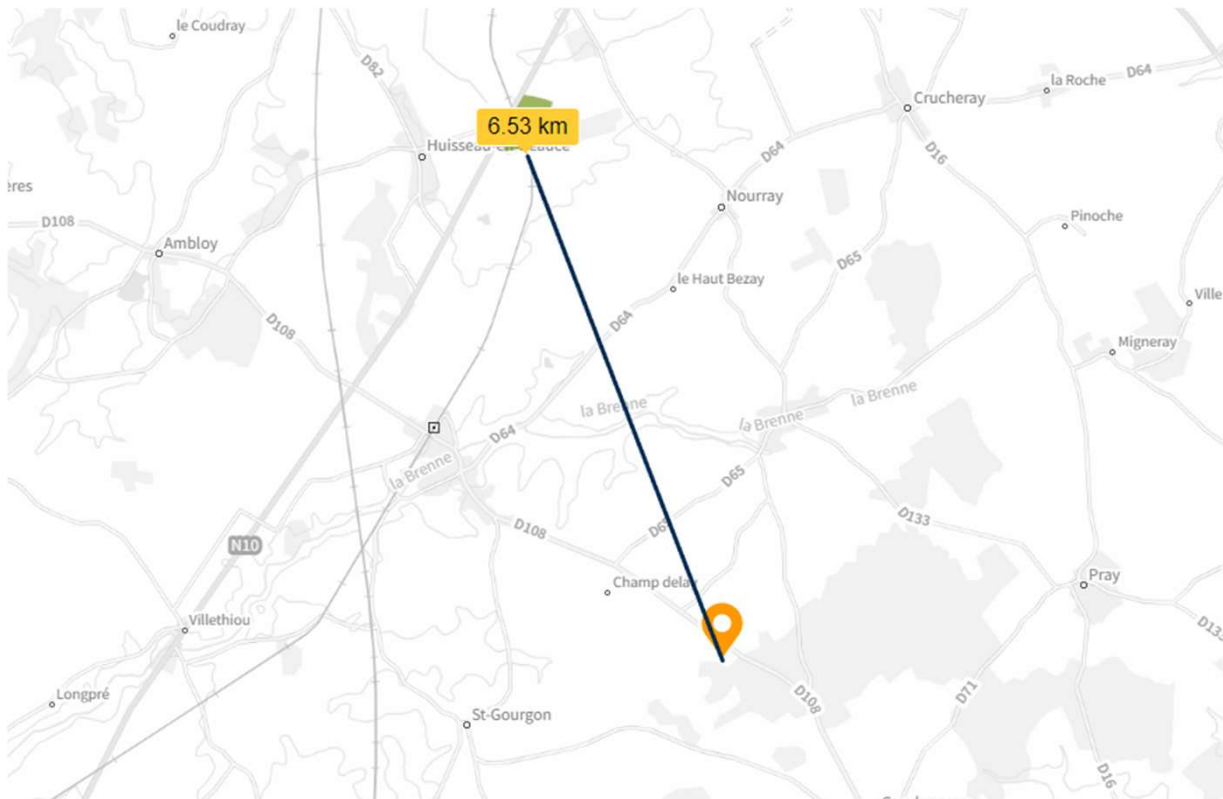
Le Langault  
41160 Saint-Hilaire-la-Gravelle  
Tél : +33 (0)2 54 73 07 07

[www.le-triangle.fr](http://www.le-triangle.fr)



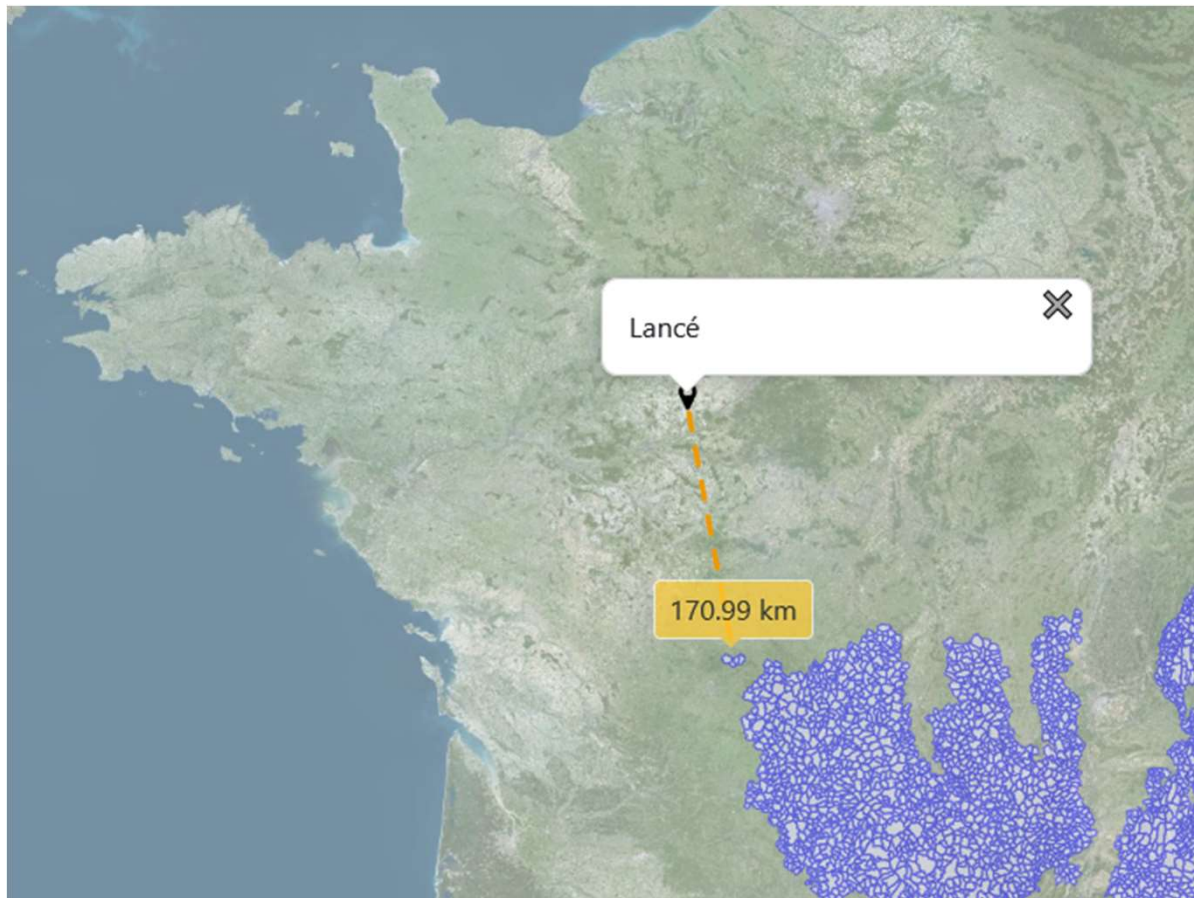
## ANNEXE CERFA – ZNIEFF

La première zone de ZNIEFF se situe à 6,53 km du projet  
Référéncée : 240008688  
Nommé : «Pelouses du barbigault»





ANNEXE CERFA – LOI MONTAGNE



La première zone de LOI  
MONTAGNE  
se situe à 170,99 km

**SERVICE ADMINISTRATIF TRIANGLE ELEVAGE**

Mme GALL Marjorie  
02.54.73.07.08  
m.gall@le-triangle.fr



**TRIANGLE  
ÉLEVAGE**

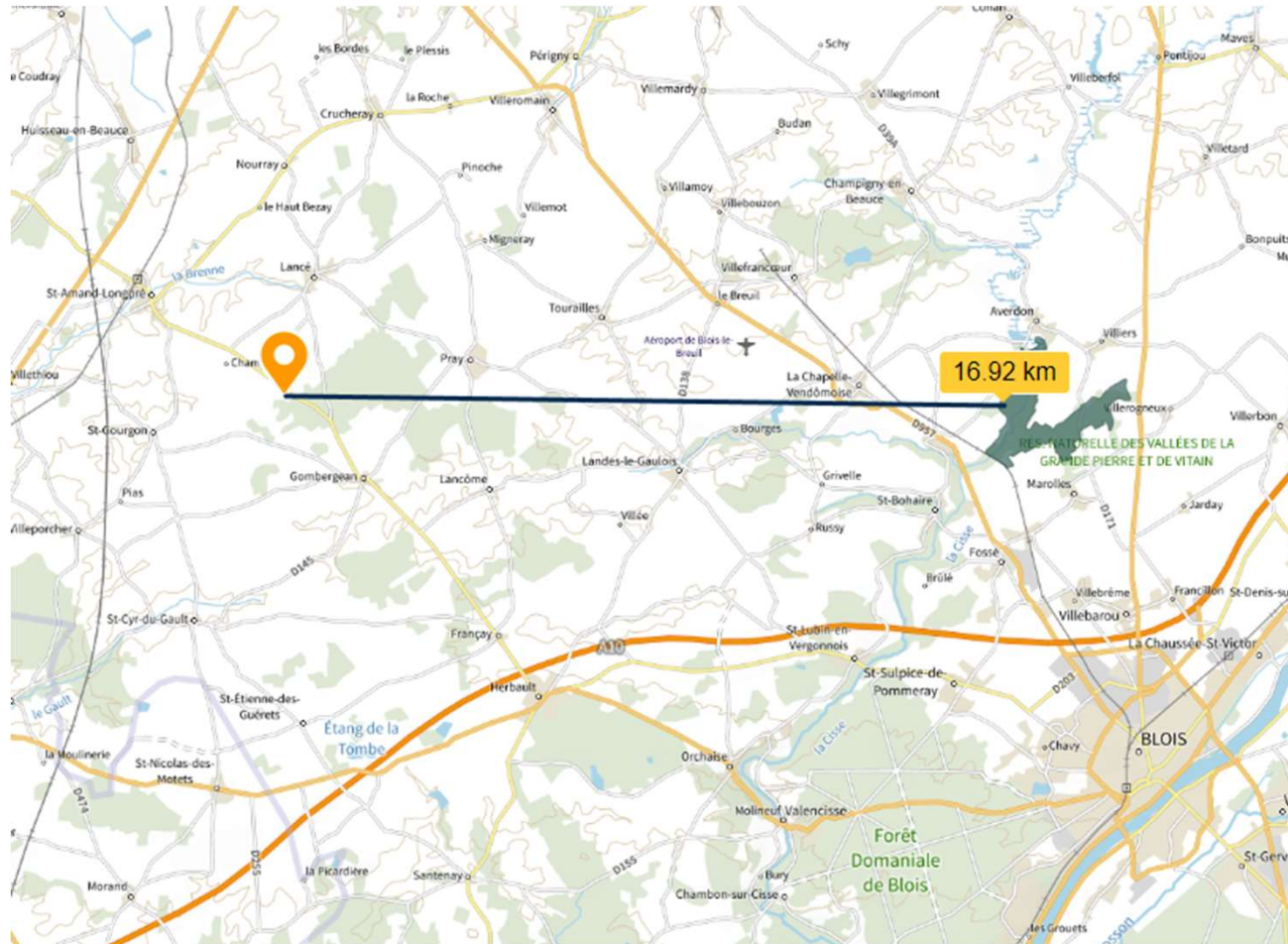


**TRIANGLE ÉLEVAGE**

Le Langault  
41160 Saint-Hilaire-la-Gravelle  
Tél : +33 (0)2 54 73 07 07

17 [www.le-triangle.fr](http://www.le-triangle.fr)

## ANNEXE CERFA – PARCS



Le premier parc se situe à 16,92 km du projet  
 Référencée : FR3600037  
 Nommé : « Vallées de la grande pierre et de vitain »

**SERVICE ADMINISTRATIF TRIANGLE ELEVAGE**  
 Mme GALL Marjorie  
 02.54.73.07.08  
[m.gall@le-triangle.fr](mailto:m.gall@le-triangle.fr)

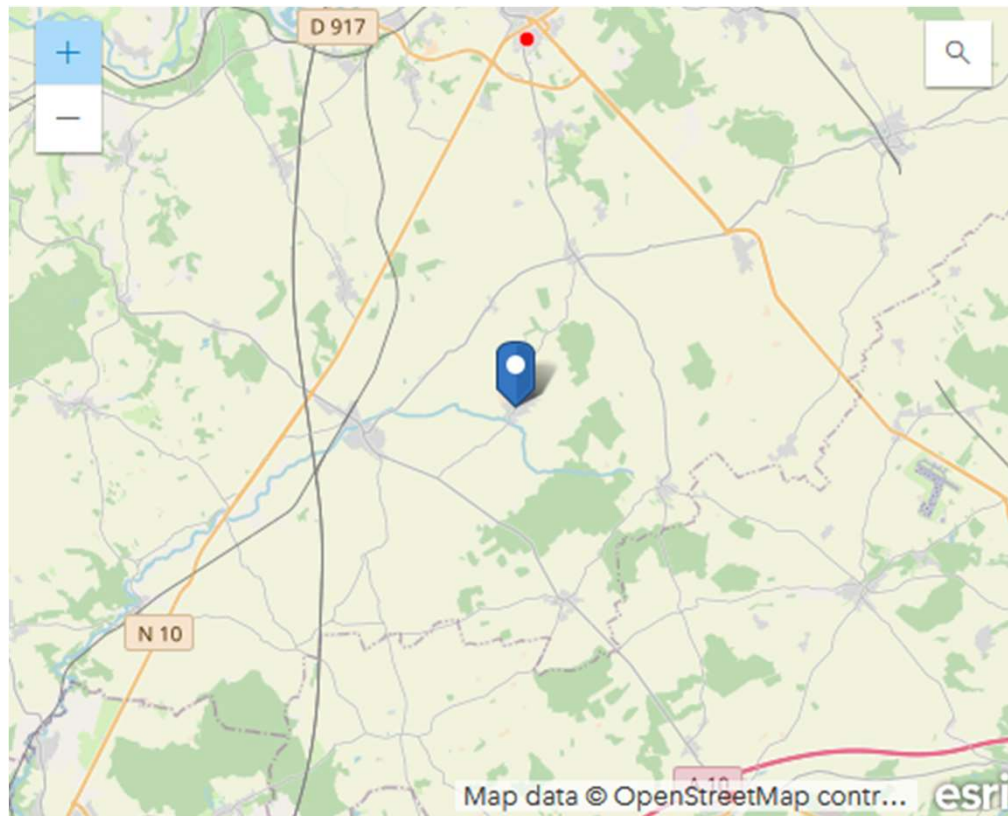


**TRIANGLE  
ÉLEVAGE**



**TRIANGLE ÉLEVAGE**  
 Le Langault  
 41160 Saint-Hilaire-la-Gravelle  
 Tél : +33 (0)2 54 73 07 07  
[www.le-triangle.fr](http://www.le-triangle.fr)

ANNEXE CERFA – SOLS POLLUÉS



**SERVICE ADMINISTRATIF TRIANGLE ELEVAGE**

Mme GALL Marjorie  
02.54.73.07.08  
m.gall@le-triangle.fr



**TRIANGLE  
ÉLEVAGE**

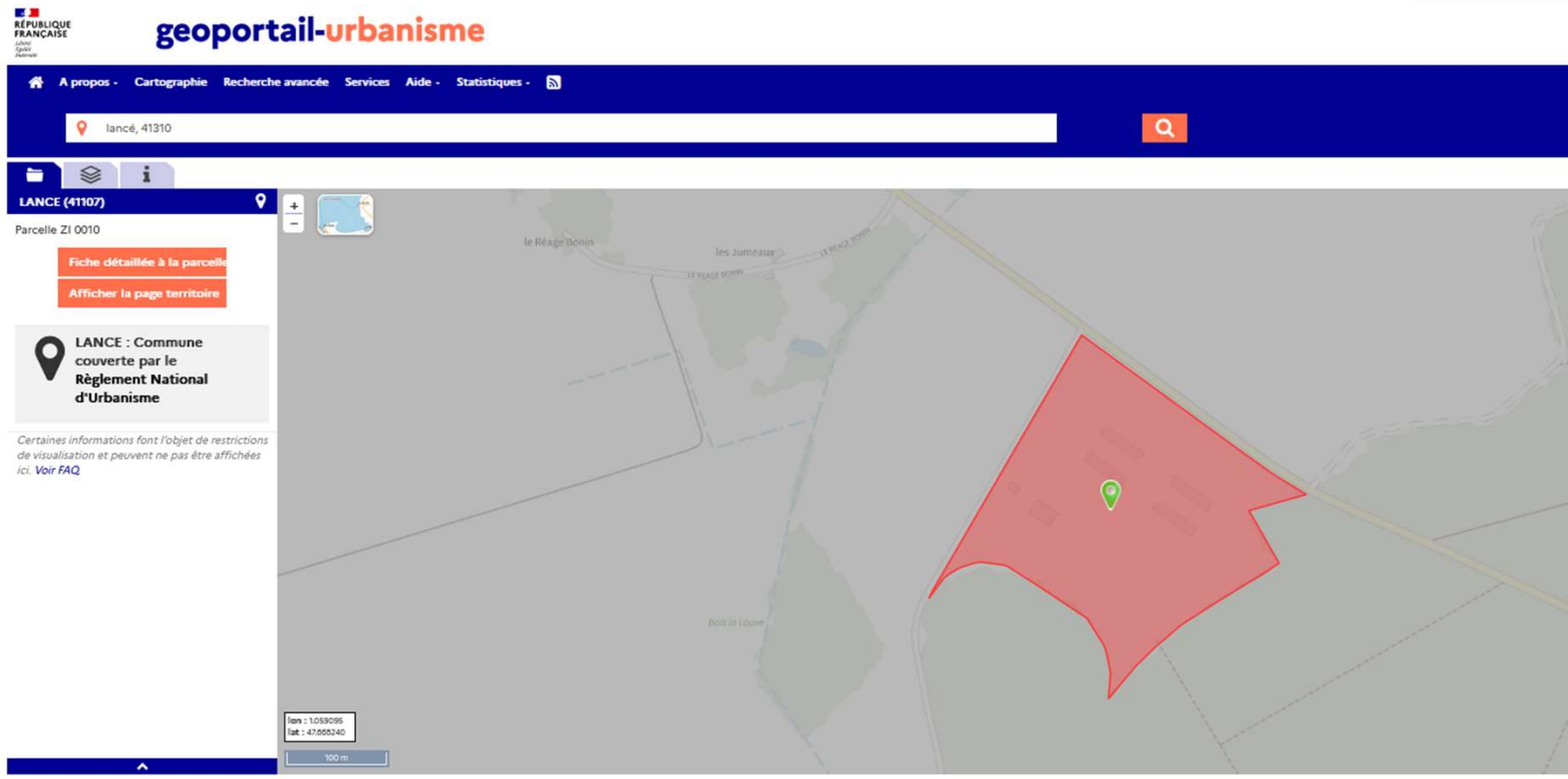


**TRIANGLE ÉLEVAGE**

Le Langault  
41160 Saint-Hilaire-la-Gravelle  
Tél : +33 (0)2 54 73 07 07

[www.le-triangle.fr](http://www.le-triangle.fr)

## ANNEXE CERFA – ZONAGE + PLU



## SERVICE ADMINISTRATIF TRIANGLE ELEVAGE

Mme GALL Marjorie  
02.54.73.07.08  
m.gall@le-triangle.fr

