

Annexe supplémentaire 3 :

Emplacement du site par rapport aux territoires protégés

Emplacement du site par rapport aux ZNIEFF de type I et II :



- Le site est situé à 760 m d'une ZNIEFF de type I
- Le site est situé à 4.83 km d'une ZNIEFF de type II

Emplacement du site par rapport à une zone couverte par un arrêté de protection de biotope :



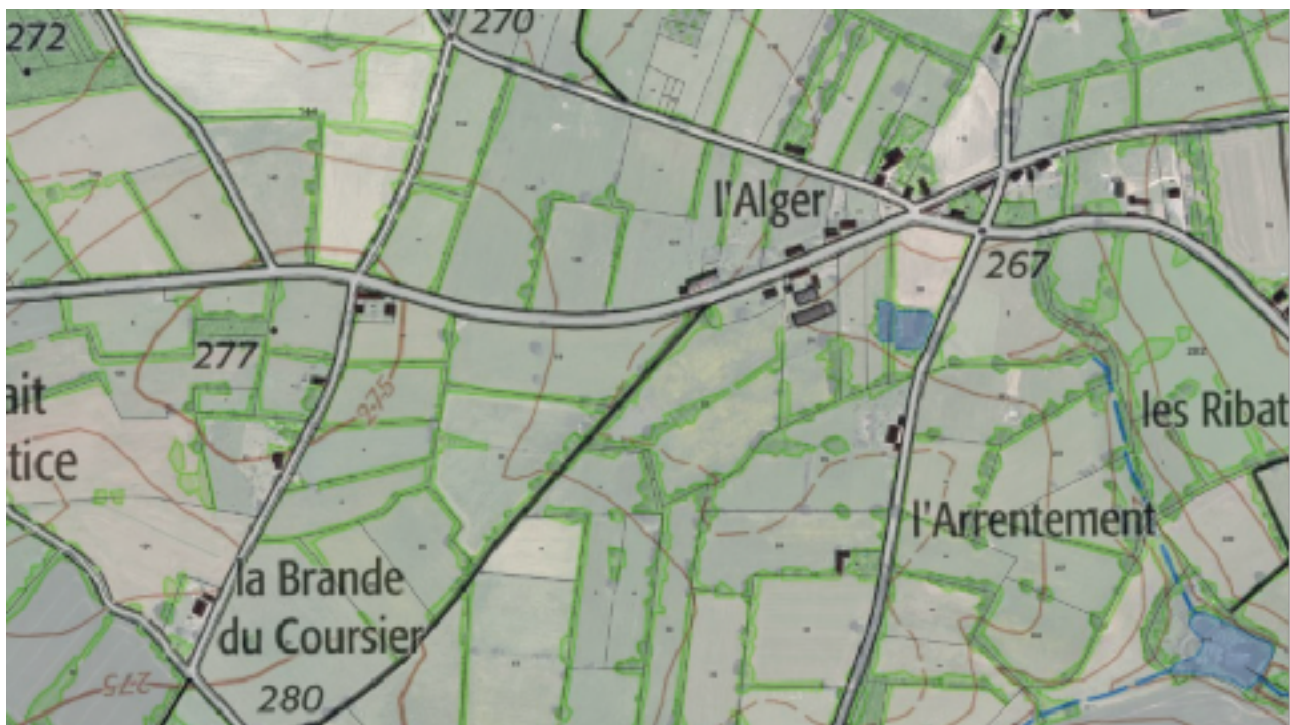
Notre site est à plus de 23 km d'une zone couverte par un arrêté de protection de biotope

Emplacement du site par rapport à un parc national, un parc naturel marin, une réserve naturelle (nationale ou régionale), une zone de conservation halieutique ou un parc naturel régional :



- Le site est à plus de 12 km d'un parc naturel régional

Emplacement du site par rapport à un bien inscrit au patrimoine mondial ou sa zone tampon, un monument historique ou ses abords ou un site patrimonial remarquable :



- Le site n'est pas situé à proximité d'un bien inscrit au patrimoine mondial ou sa zone tampon, un monument historique ou ses abords ou un site patrimonial remarquable

Emplacement du site par rapport à une zone humide ayant fait l'objet d'une délimitation :

- Le site ou nous souhaitons y installer le projet solaire n'est pas situé dans une zone humide probable

