



Ci-dessus : Les 3 points représentent l'endroit où ont été prises les photos, tandis que les flèches représentent la direction de la photo.

**Vue aérienne (1/3750) - Propriété du GFA DE VAUX
Commune de VEIGNE (37)**





Légende

 Parcelle cadastrale C 934

 Emprise à défricher

Linéaires

 Chemin carrossable

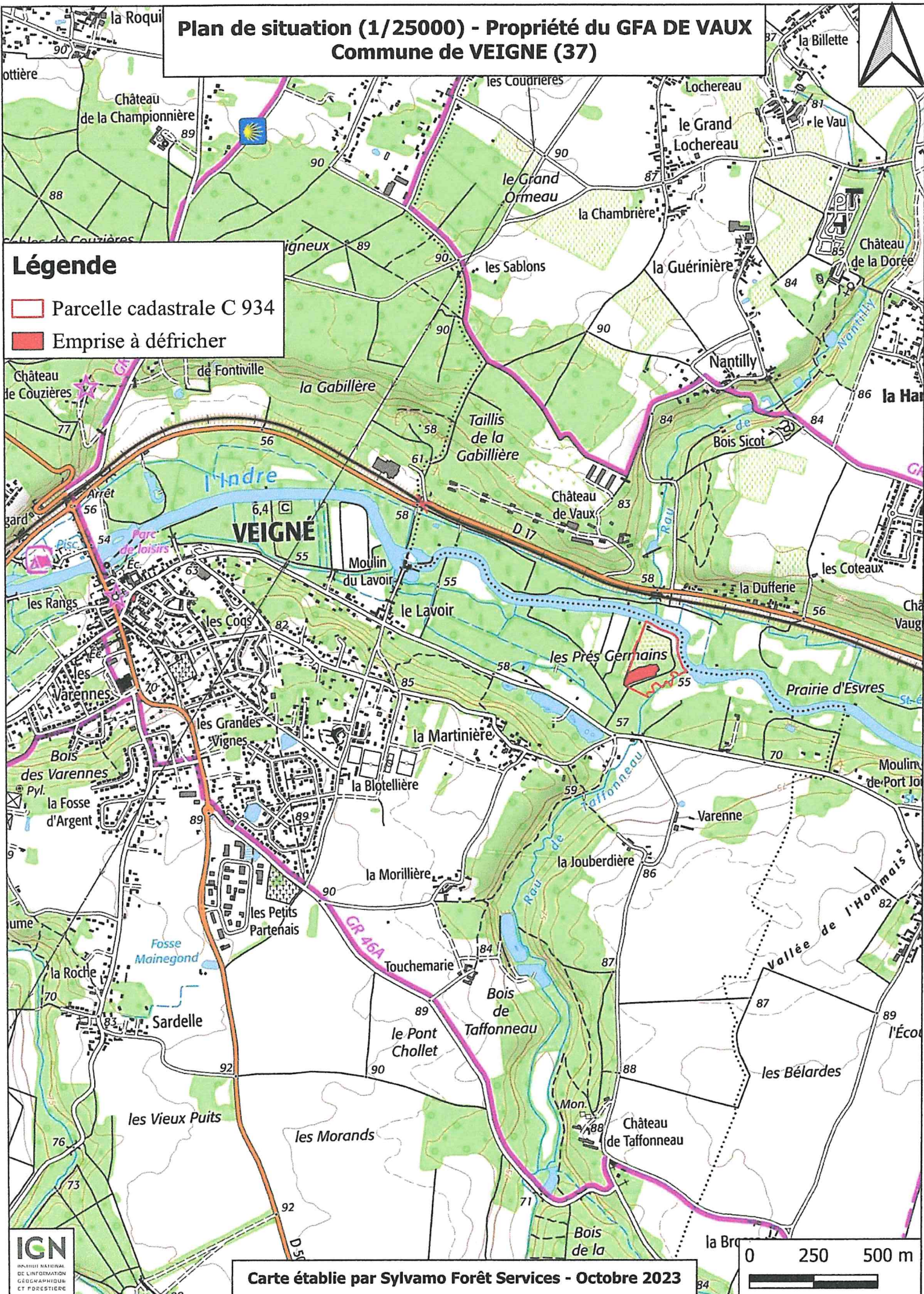
 Réseau hydrographique



**Plan de situation (1/25000) - Propriété du GFA DE VAUX
Commune de VEIGNE (37)**

Légende

- Parcelle cadastrale C 934
- Emprise à défricher

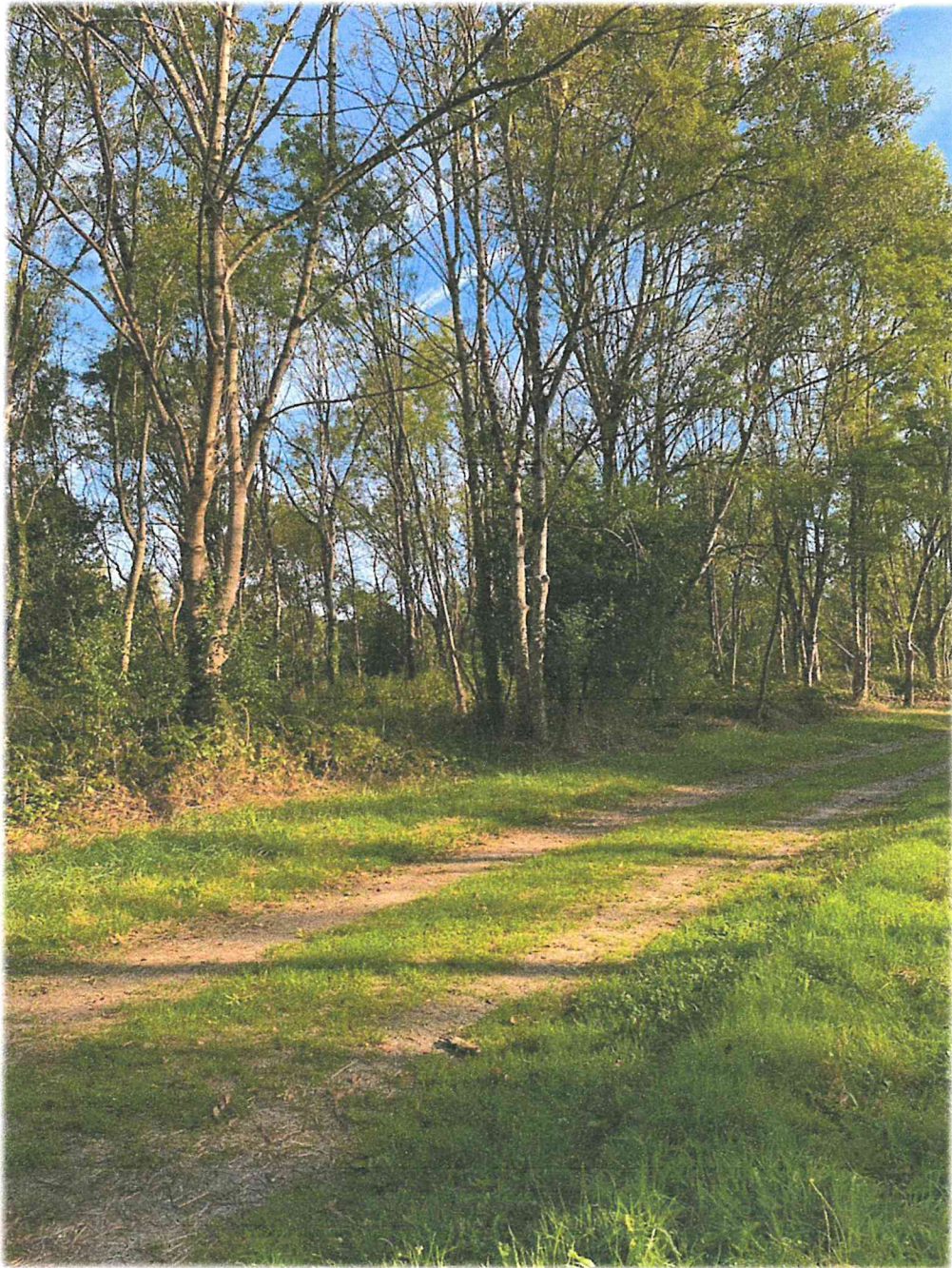


Éléments photographiques

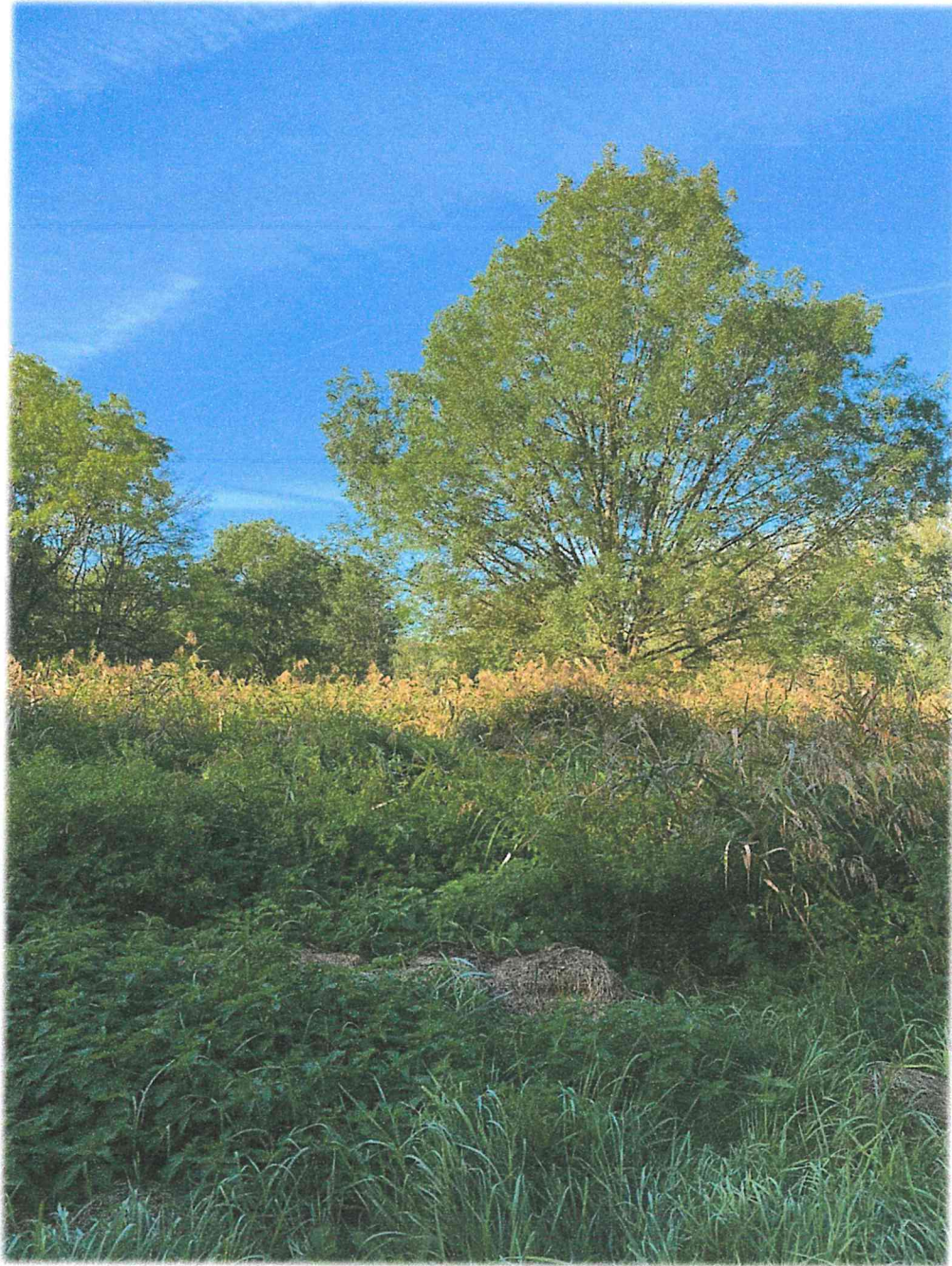
(datés du 02/11/2023)



Ci-dessus : Point n°1



Ci-dessus : Point n°2



Ci-dessus : Point n°3