



Dossier d'esquisse

indice 01 - Octobre 2023

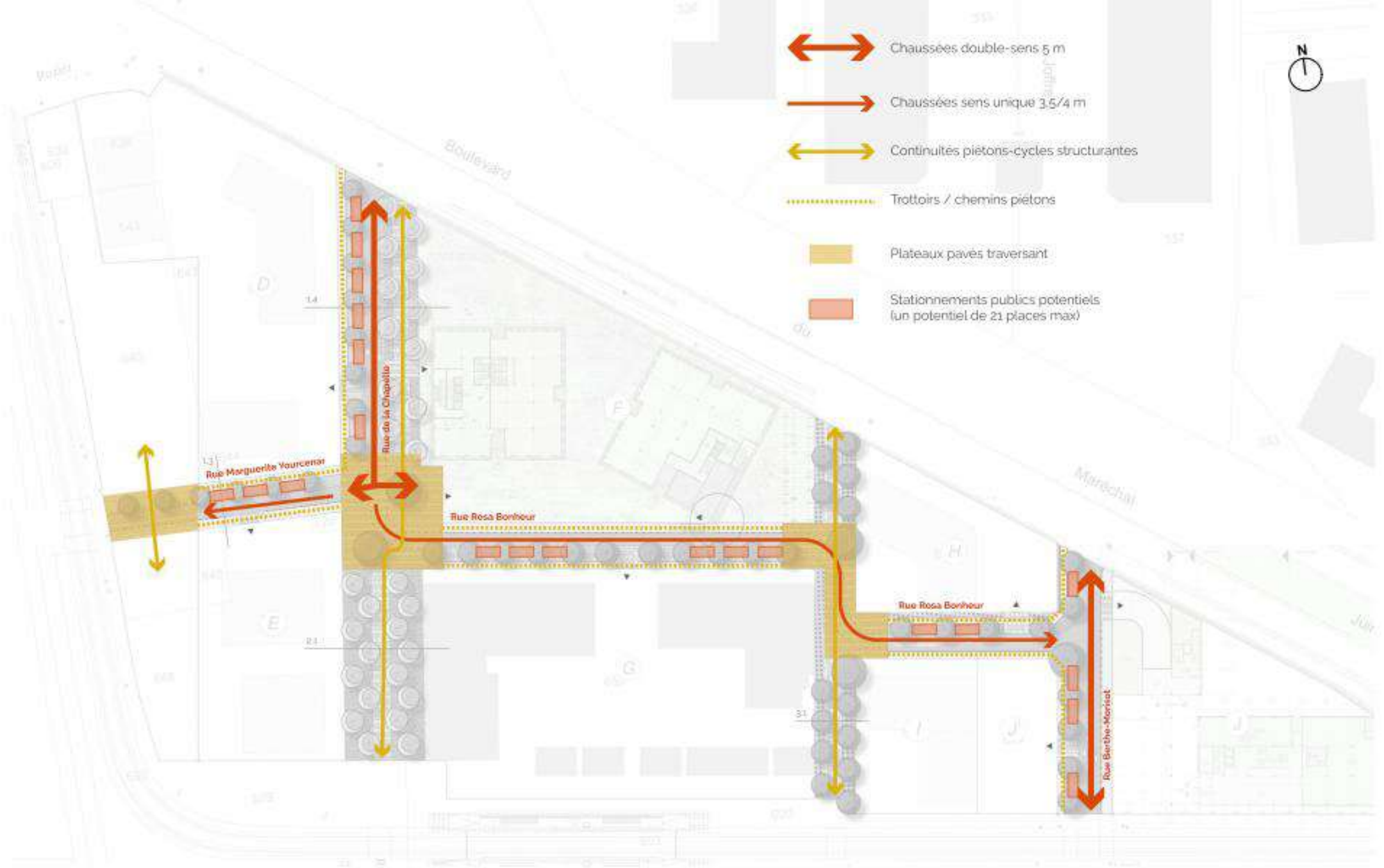
**PA ZAE Monconseil**

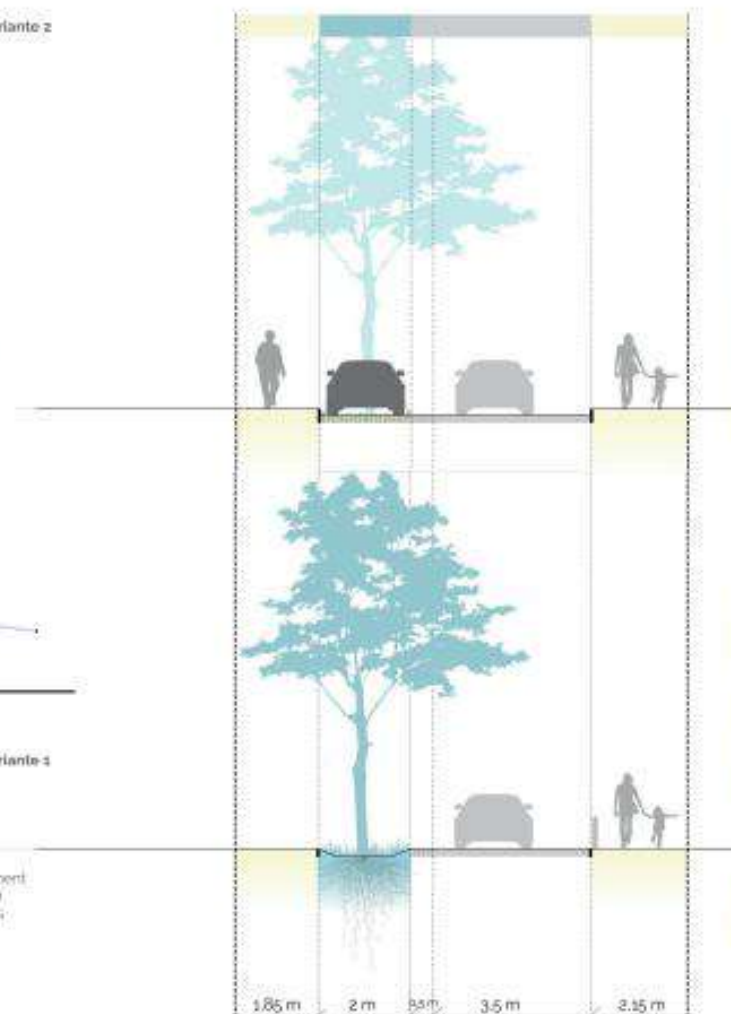
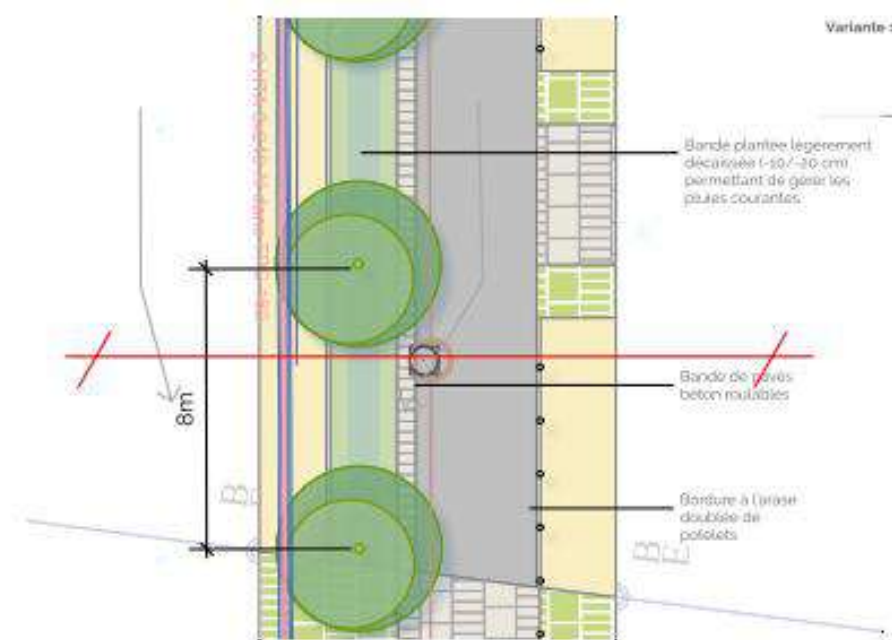
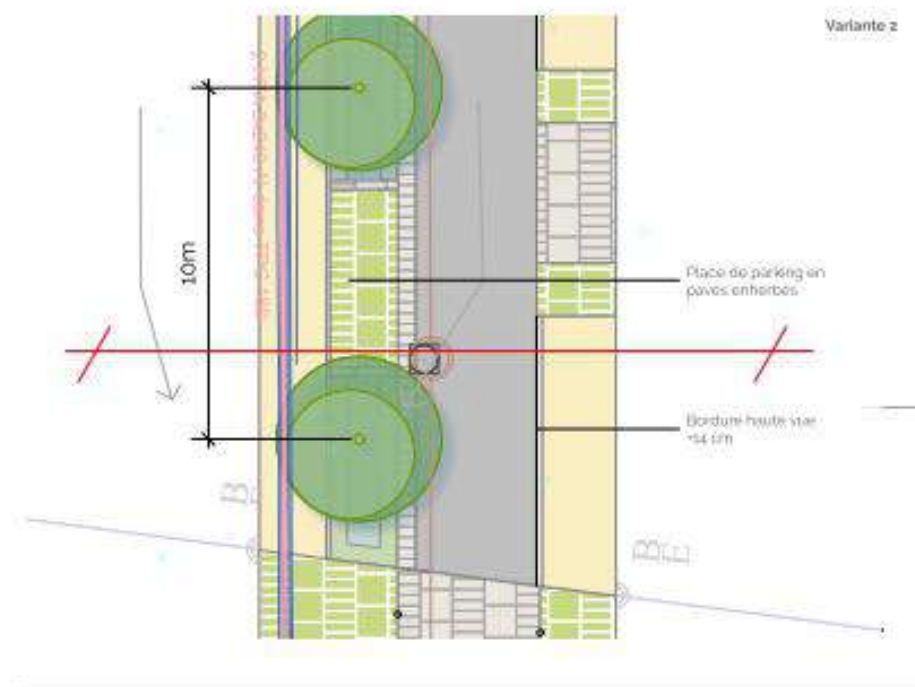
**Tours**











Quand la chaussée longe le chemin piéton : bordurette continue à l'arase doublée de potelets.  
 Quand la chaussée longe la noue : bande de pavés béton roulables.  
 Variante (cf plan haut gauche) : on peut aménager des places de stationnement public en pavés béton enherbés en alternance avec la fosse de plantations.

Sur le bas du plan, on distingue un plateau en pavés béton et pavés béton enherbés qui marque les espaces d'articulations entre les espaces piétons et les espaces circulés.

La rue conserve un caractère de rue-jardin, de part la faible largeur laissée à la chaussée et à la bande plantée généreusement. Cette noue est plantée de grands arbres d'alignement, d'une interdistance de 8 m, et d'une végétation foisonnante de milieux humides.









Les alignements sur rue sont traités avec des arbres de grand développement (20/25/30 m), dont les essences correspondent aux milieux de landes et de forêt du Parc Naturel Régional Anjou touraine (dont la ville de Tours est voisine).

Les variétés sont choisies pour leur port étalé et la densité de leur feuillage, afin de créer un effet de canopée linéaire : frêne élevé, érable, charmes, etc.

Milieu type :

FORÊT/LANDES



Monconseil - Permis d'aménager

Titre  
Strate haute - Grands alignements

Groupe d'AMQ  


Projet  
**ESQ**

Informations  
11/10/2022  
11:00  
A3

Echelle  
1:1500

Révision  
2.3





Monconseil - Permis d'aménager

Titre  
Strate haute - Arbres repères



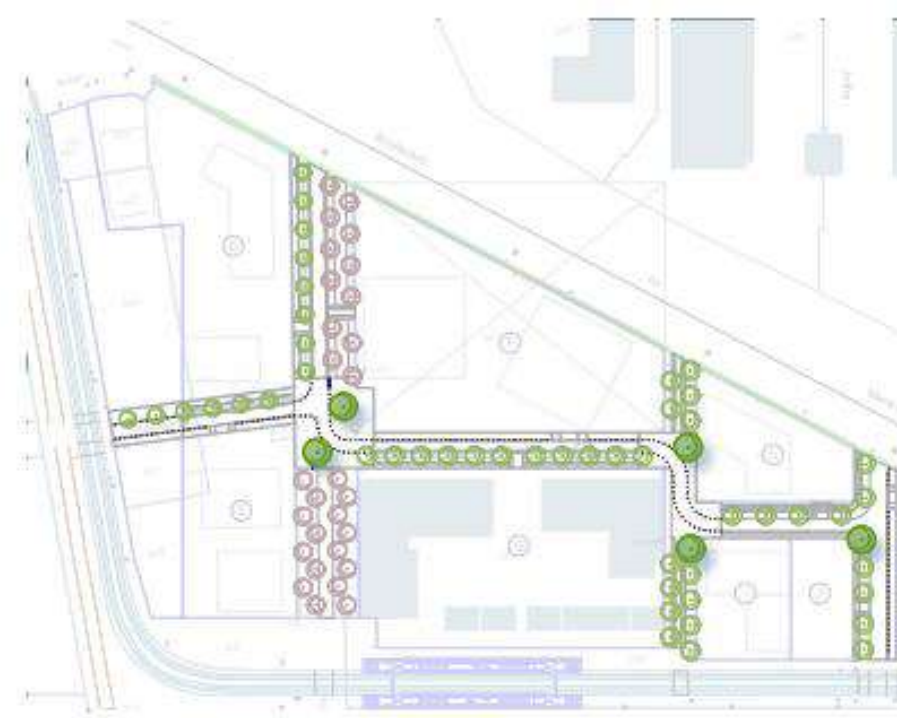
Projet

**ESQ**

Informations  
10/10/2022  
14h00  
A3

Echelle  
1:1500

Planche n°  
2.4



Sur les plateaux pavés, on plante des arbres "repères", de manière isolée ou en bosquet, pour apporter de l'ombre à ces espaces minéraux, marquer les angles des places, et fournir des refuges à l'avifaune.

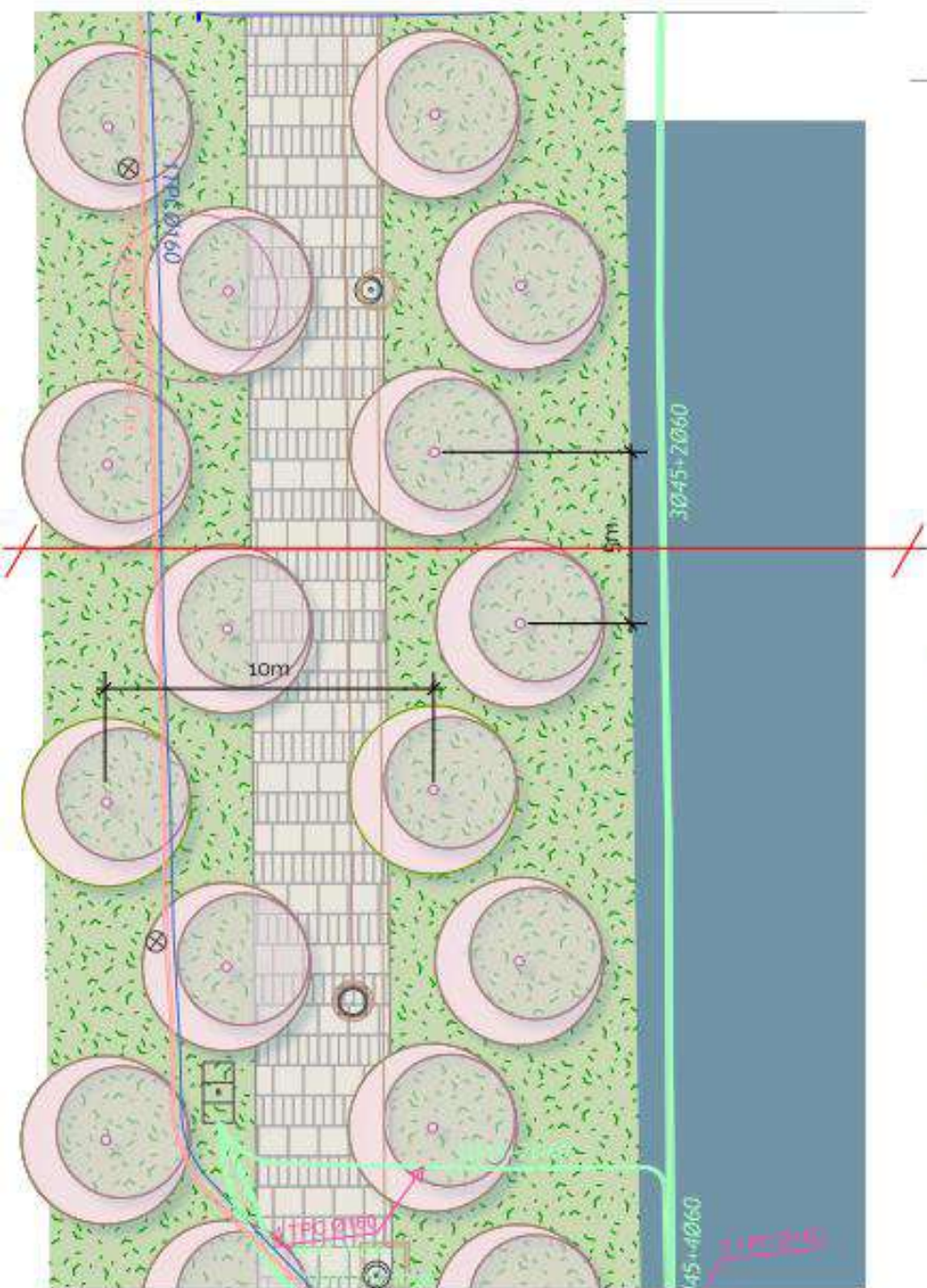
Les variétés ci-contre sont celles que l'on peut trouver aux angles des parcelles agricoles des plateaux tourangeaux : Chênes sessiles, noyers, alisiers, amandiers.

Milieu type :

**CULTURES**







Dans la continuité du jardin de la Grenouillère et des vergers de Monconseil, l'idée est de créer une vaste continuité piétonne/cycle naturaliste, à l'ombre de fruitiers.

Le chemin central est à niveau et se fond parmi les espaces plantés. La bande de pavés béton est dédiée aux vélos et également praticable par les piétons.

Des deux côtés du chemin, on sème une prairie ponctuée de quelques bulbes, qui pourra accueillir régulièrement des poches de mobilier de détente et d'assise.







Sur la verticale de la rue de la Chapelle, on plante une trame de fruitiers en demi-tige et cépées pour créer une ambiance de verger intimiste, dans la continuité du verger de Monconseil.

Les essences choisies sont adaptées à un sol de plateau argilo-limoneux, peu drainant, qui correspond au contexte du plateau de Tours nord : pommiers angevins et tourangeaux, poiriers, cognassiers, prunus.

Milieu type :

VERGERS



Monconseil - Permis d'aménager

Titre

Strate haute - Vergers linéaires

Groupe d'aménagement



Projet

**ESQ**

Informations

10/10/2022  
A3

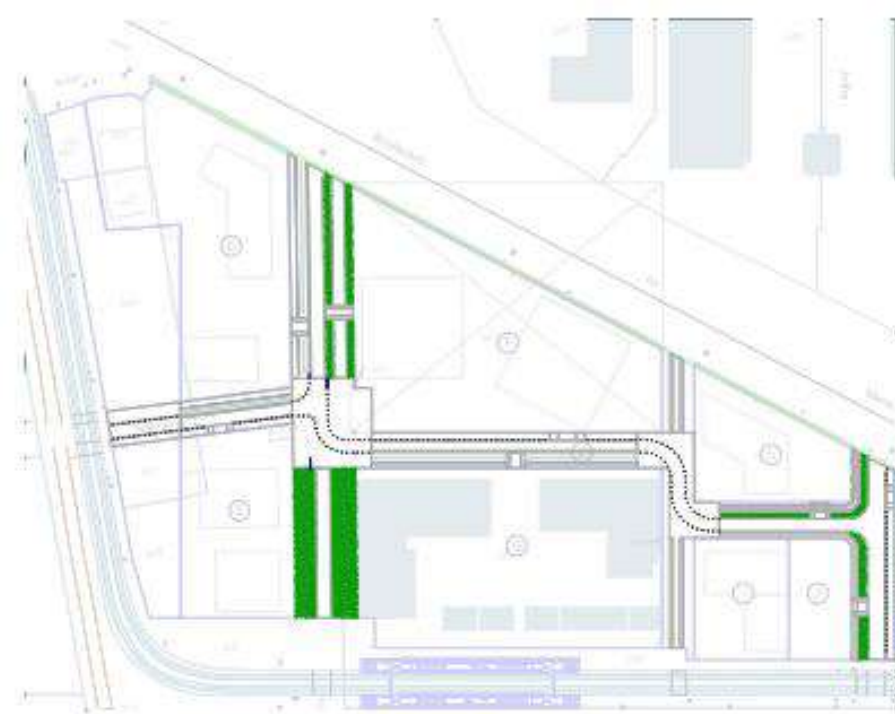
Echelle

1:1500

Planche n°

3,2





Sous les arbres fruitiers, on conserve une strate herbacée fleurie en prairies, gérées de manière extensive. Ces prairies accueillent des taches de bulbes qui font varier les types d'ambiances créées et offrent une diversité de floraisons et de couleurs.

Les mélanges de graminées qui composent la prairie sont choisis pour leur rusticité et leur adaptation aux sols argilo-limoneux.

Ces prairies présentent un fort intérêt pour l'accueil de l'entomofaune dans le projet.

Milieu type :

VERGERS



Monconseil - Permis d'aménager

Titre  
Strate herbacée - Prairies et vivaces

Groupe d'AMQ

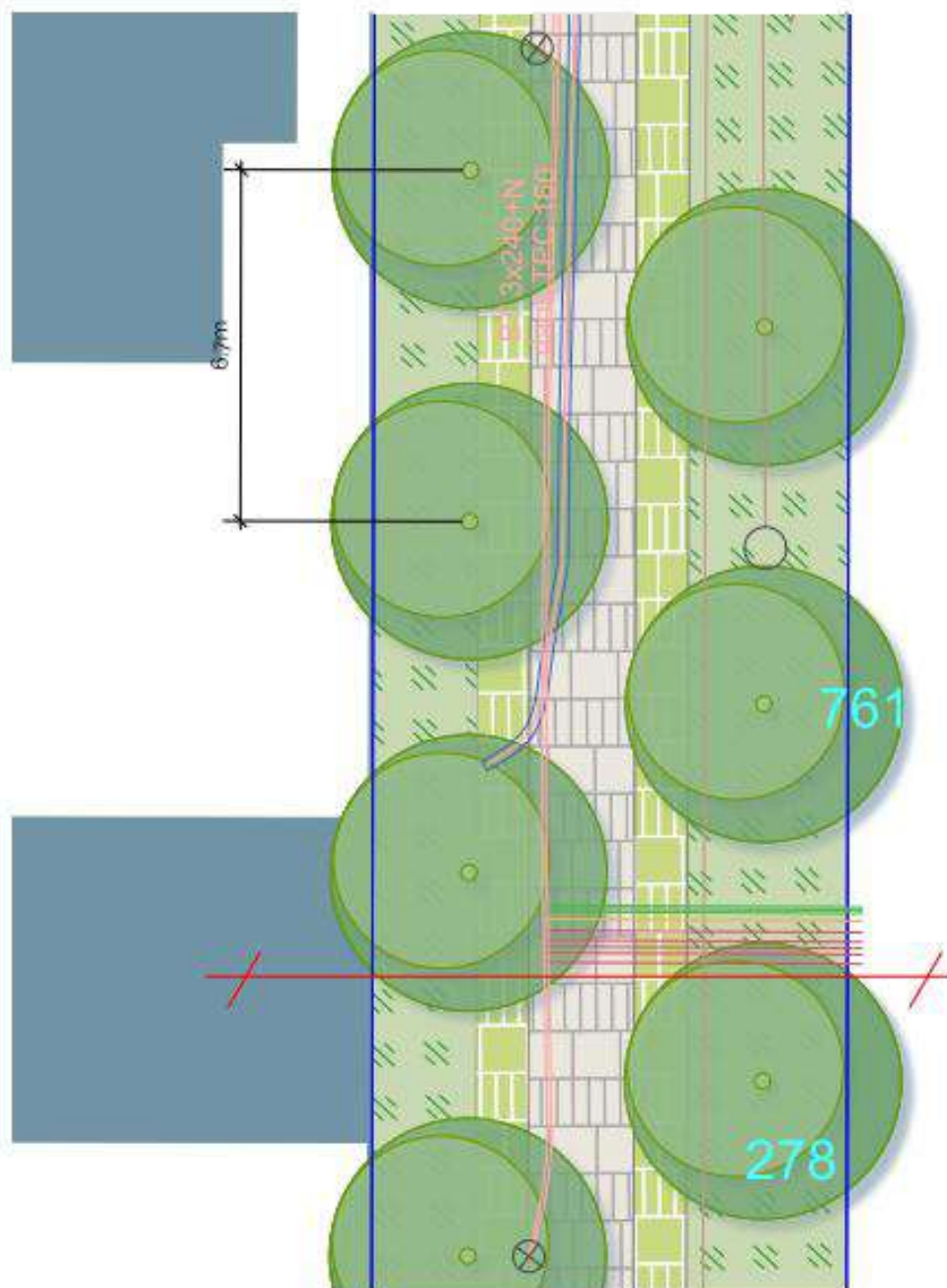
Projet  
**ESQ**

Informations  
11/10/2022  
Région  
A3

Echelle  
1:1500

Page n°  
3.3

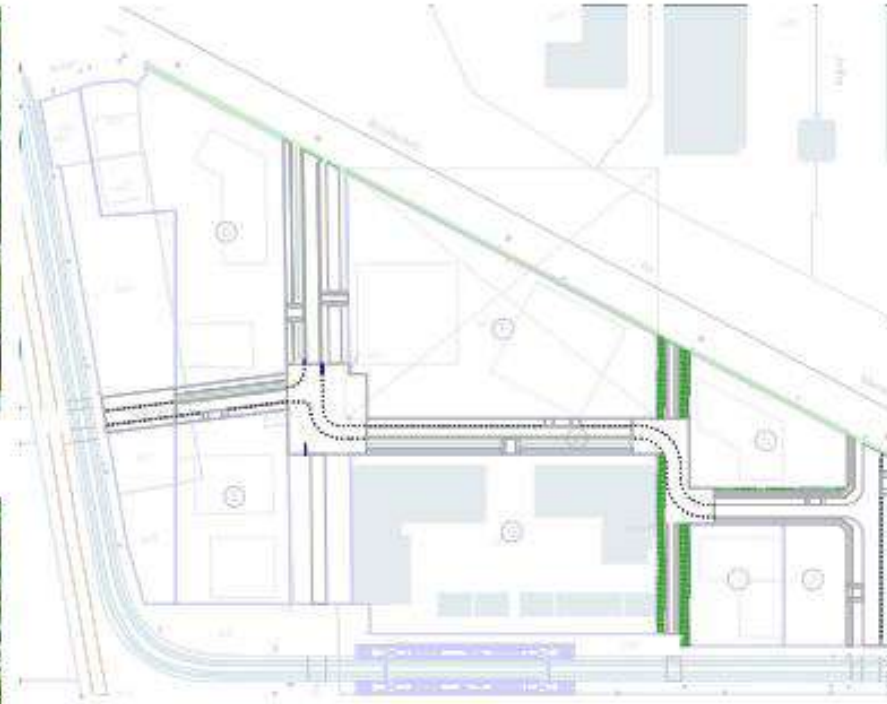




Les venelles traversant l'opération au sud-est sont traitées dans un écrin de lisières arbustives, qui créent une atmosphère immersive. La bande de pavés béton est dédiée aux cycles et les piétons peuvent se déporter sur les bandes de pavés engazonnés latérales en cas de croisement.

Les lisières sont plantées sur toutes les strates d'une végétation dense et diverse.





Ces massifs arbustifs sont inspirés des cortèges végétaux des haies du bocage tourangeau, avec des variétés rustiques et attirant une grande diversité d'oiseaux : aubépines, noisetiers, cornouillers, viornes, etc.



Milieu type :



Monconseil - Permis d'aménager

Titre  
Strate intermédiaires - massifs arbustifs

Groupe ment d'AMQ

Prose

**ESQ**

Informations  
11/01/2022  
1400  
A3

Echelle  
1:1500

Référence  
4.2

Types de matériaux	Quantité
Pavés béton enherbés	301m2
Pavés béton	1662m2
Revêtement piéton clair	736m2
Enrobé standard	996m2
Bordures béton	614 ml
Potelets	211 u

Types de plantations	Quantité
Prairies fleuries	983m2
Massifs de vivaces	454m2
Massifs arbustifs denses	340m2
Arbres signal	5 u
Arbres de verger	28 u
Arbres d'alignement	48 u

Dont entre 50 et 60 % d'imperméabilisation  
au sein des espaces publics

	Titre	Groupement d'AMQ	Phase	Informations	Echelle	Page n°
Monconseil - Permis d'aménager	Données quantitatives		<b>ESQ</b>	11/10/2022 1:100 A3	1:1	5