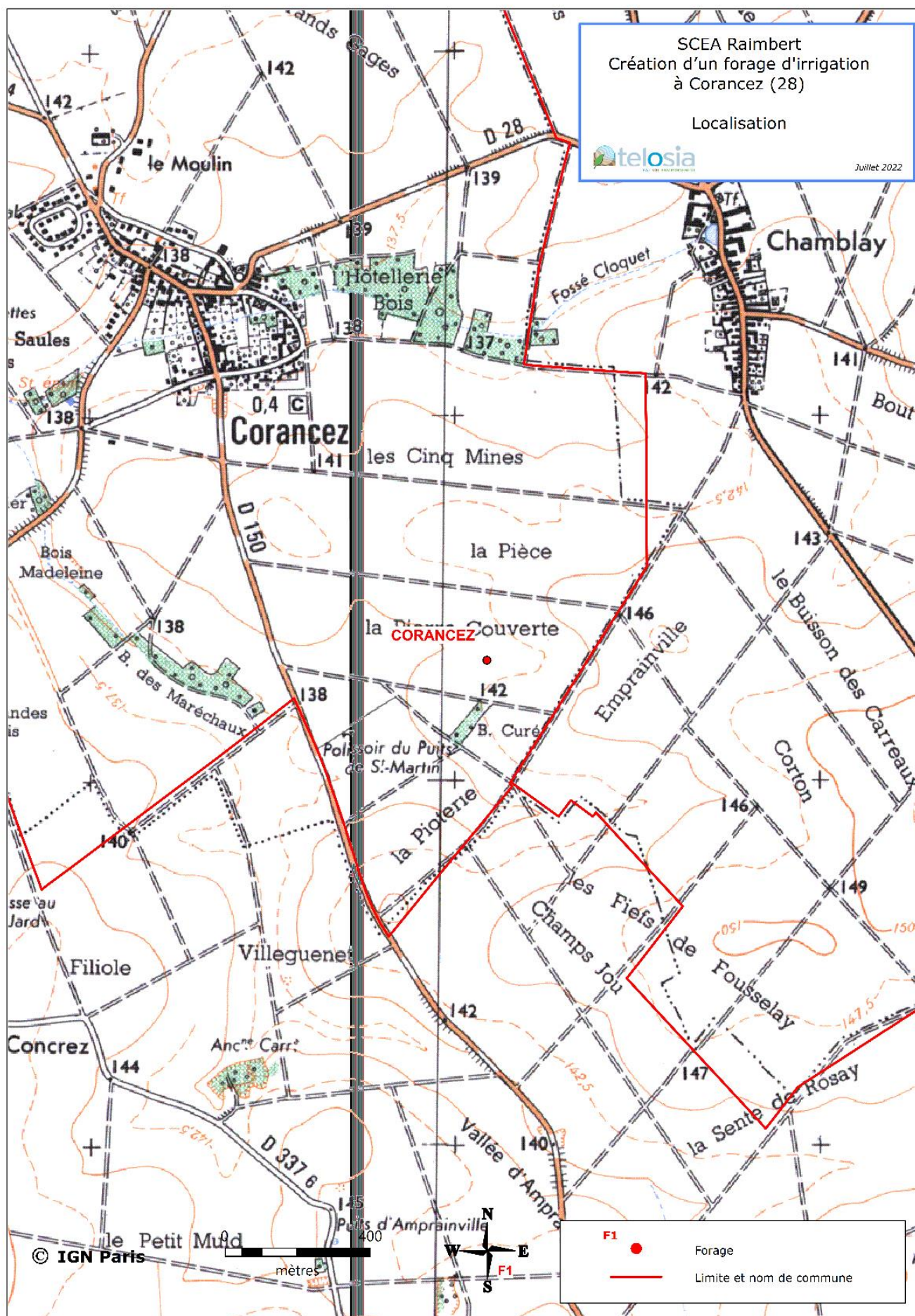


Annexe 2. Plan de situation



Département :
EURE ET LOIR

Commune :
CORANCEZ

Section : ZO
Feuille : 000 ZO 01

Échelle d'origine : 1/2000
Échelle d'édition : 1/2000

Date d'édition : 15/07/2022
(fuseau horaire de Paris)

Coordonnées en projection : RGF93CC48
©2017 Ministère de l'Action et des
Comptes publics

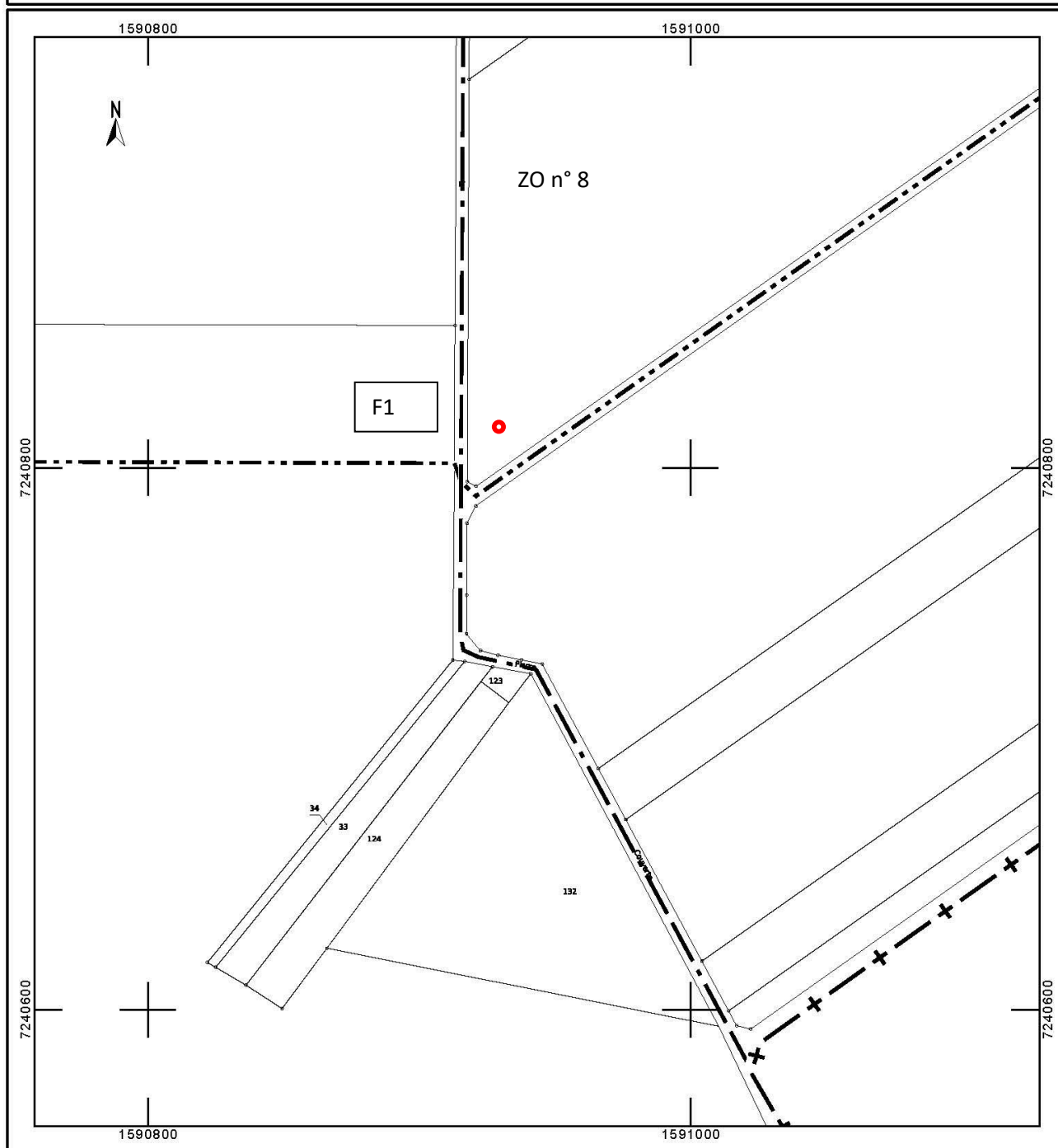
DIRECTION GÉNÉRALE DES FINANCES PUBLIQUES

EXTRAIT DU PLAN CADASTRAL

Le plan visualisé sur cet extrait est géré
par le centre des impôts foncier suivant :
SDIF Eure et Loir
5, Place de la République 28019
28019 CHARTRES Cedex
tél. 02 37 18 70 83 - fax
sdif.eure-et-loir@dgif.finances.gouv.fr

Cet extrait de plan vous est délivré par :

cadastre.gouv.fr



Annexe 3. Photo satellite et photographies du site





Photo 1 – 08/2020



Photo 2



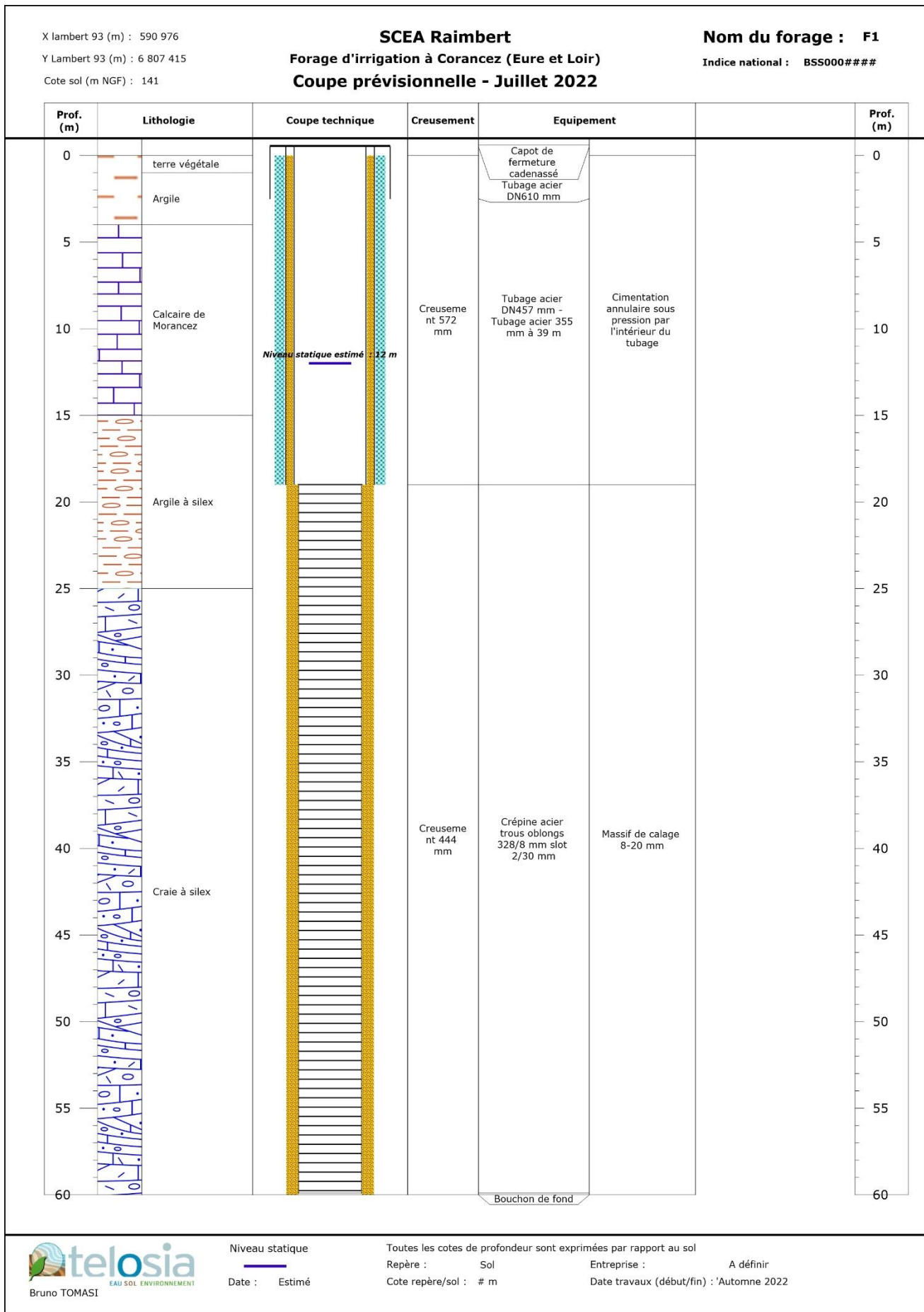
Photo 3



Photo 4

Annexe 4. Plans et descriptifs du projet

Coupe du forage



Plan et caractéristique du réseau d'irrigation

Implantation prévisionnelle du réseau d'irrigation enterré – Canalisations PVC 150 mm – PN 16 bars Linéaire total : 500 m – Pose par creusement à 1 m de profondeur en tranchée de 0,3 m de largeur, enrobage sableux si présence de silex ou de terrain caillouteux, pose d'un grillage avertisseur, comblement par les matériaux de fouille.



Plan du local technique

Description du local :

Surface : 6.25 m²

Matériaux utilisés :

Murs :

Parpaings creux 20/20/50 gris

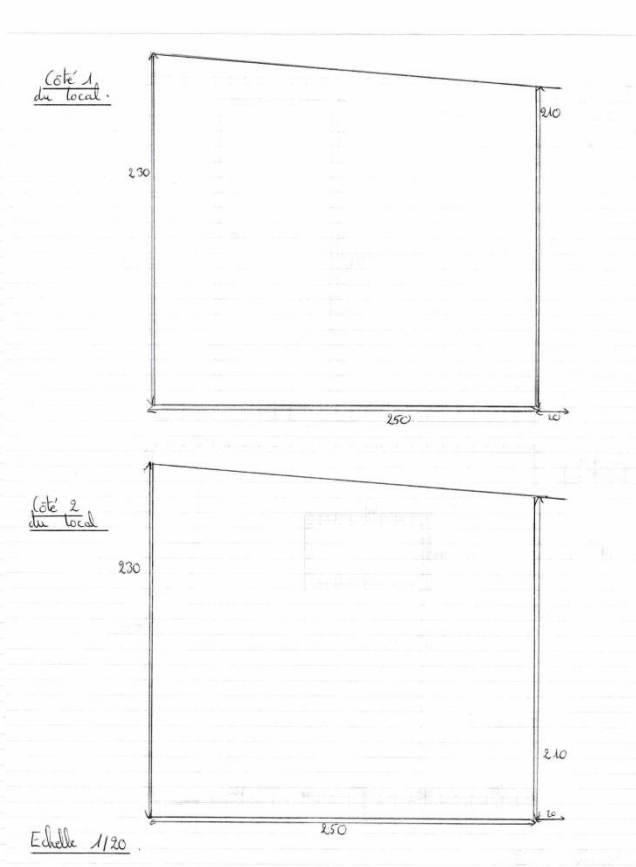
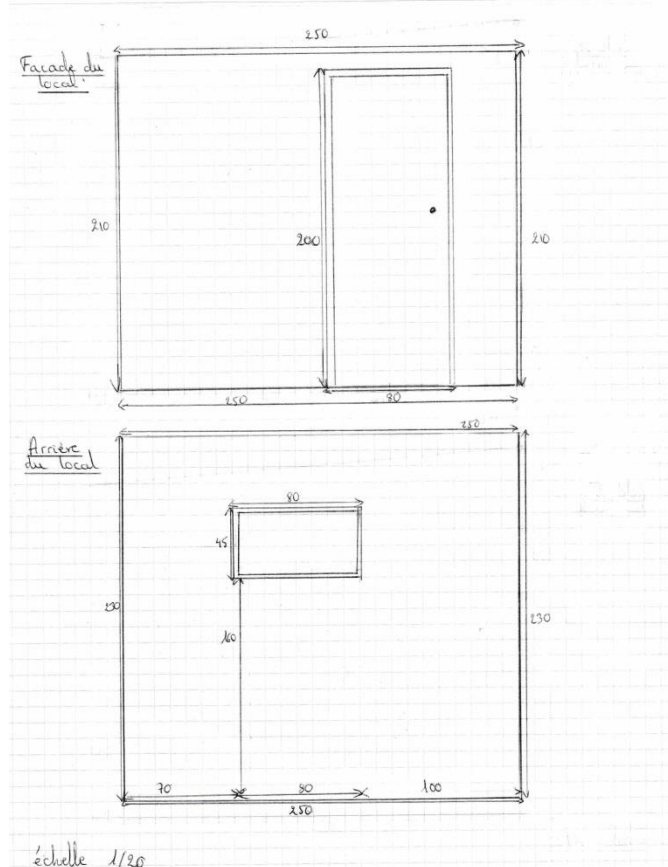
Toit :

Plaques nervurées en acier galvanisé de couleur grise.

Ouvertures :

Porte en acier galvanisé de couleur grise H : 200/189 cm, l : 80 cm de passage, 85 cm en tout.

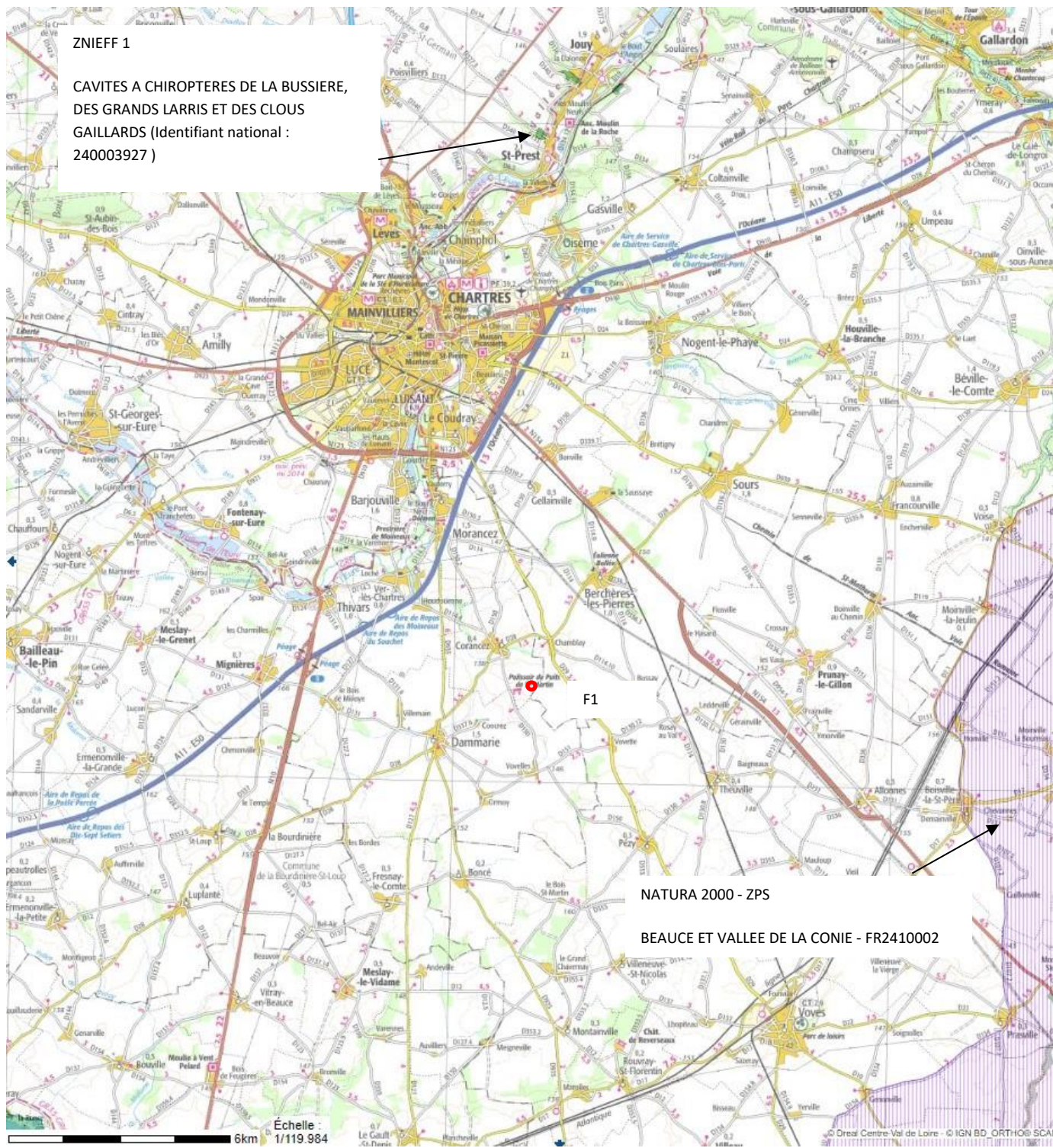
Fenêtre PVC, abattant 1 vantail de couleur blanche, 45/80 cm.



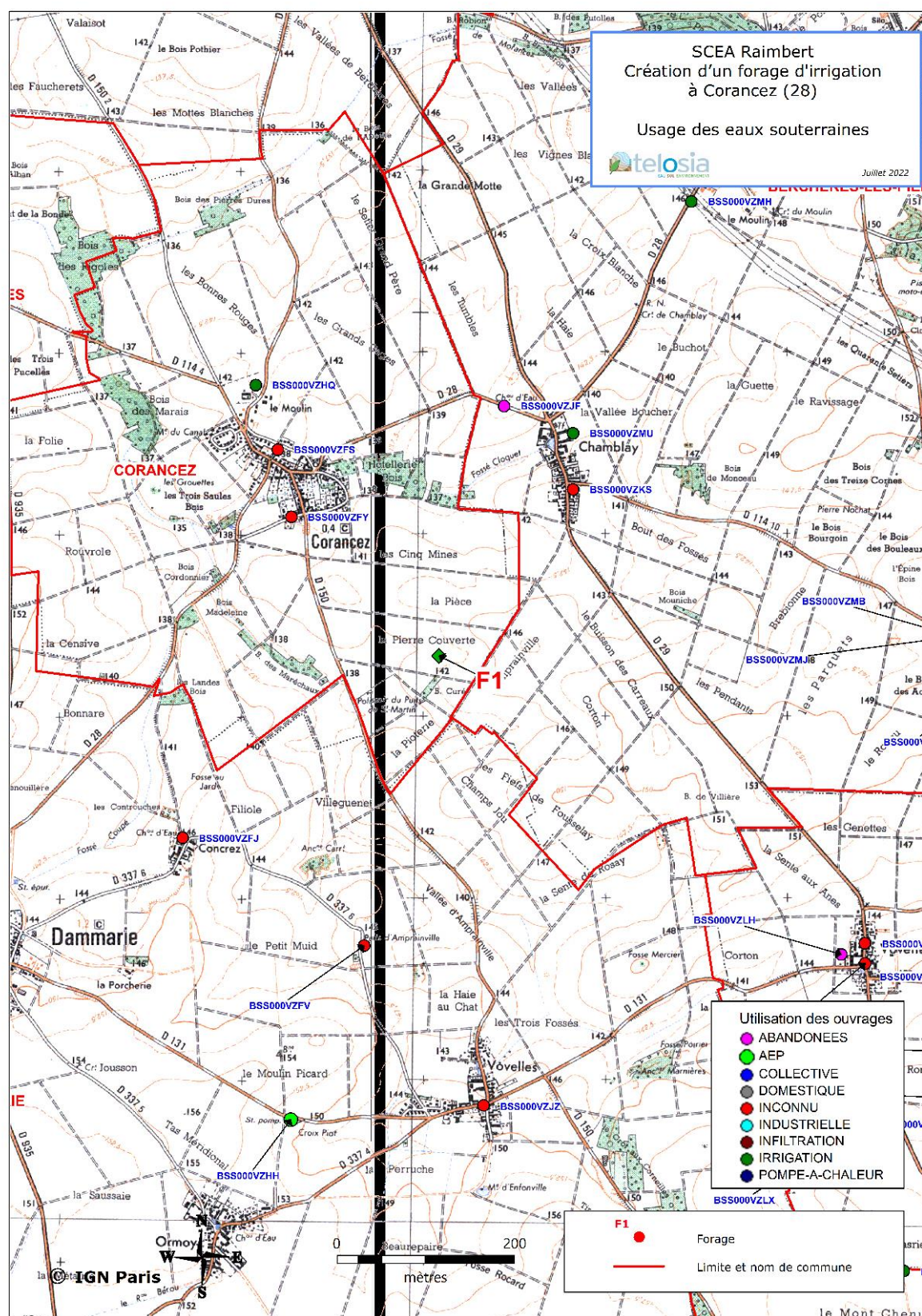
Annexe 5. Plan des abords du forage



Annexe 6. Zones naturelles protégées – Natura 2000



Annexe 7. Usages des eaux souterraines



Annexe 8. Incidences du pompage de 72 h

