



**PRÉFET
D'INDRE-
ET-LOIRE**

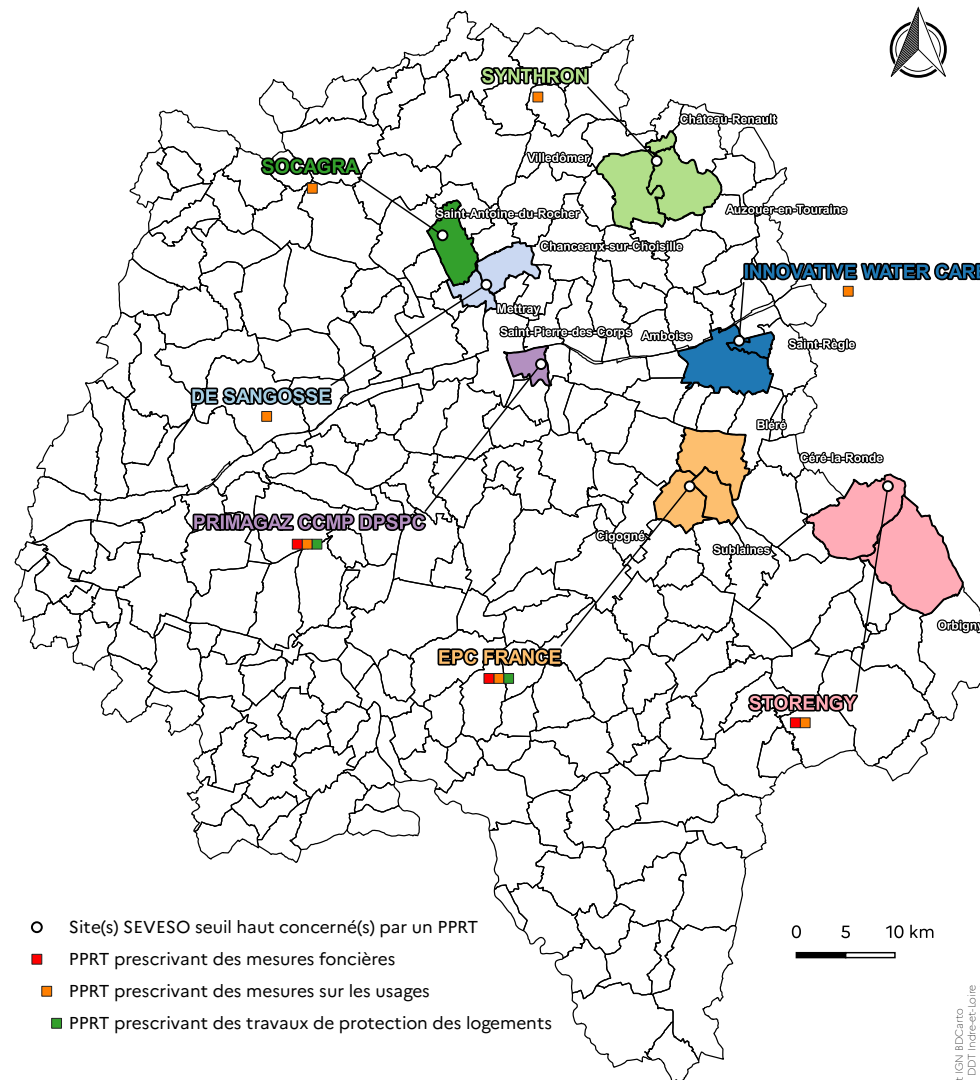
*Liberté
Égalité
Fraternité*

Plan de prévention des risques technologiques

Mise en œuvre des mesures relatives à la signalétique du risque

Les plans de prévention des risques technologiques en Indre-et-Loire

- 7 PPRT, approuvés entre 2010 et 2021
- Des **mesures sur les usages** prescrites dans tous les règlements
- Des mesures variées : Utilisation des terrains, stockage et transport des matières dangereuses, aménagement des infrastructures (routes, chemins, parking), stationnement et **signalétique du risque**
- **Constat à l'échelle du département** : nécessité d'accompagner les collectivités, les exploitants et les gestionnaires pour la mise en œuvre de ces mesures



SRS/PR - Novembre 2022 - JS - PPRT37_2022

Les mesures sur les usages

Concertation et mobilisation des acteurs

Organisation de réunions avec

- les exploitants des installations à l'origine des risques ;
- les collectivités au titre de leur compétence territoriale mais également en qualité de gestionnaire : mairie, communauté de communes, métropole et conseil départemental ;
- les autres gestionnaires d'infrastructures ou de réseaux de transports (ex : SNCF, Rémi, etc.) voir les exploitants d'établissements recevant du public (ERP)

Objectifs

- présenter/rappeler la démarche PPRT ;
- présenter les mesures sur les usages, les moyens et les modalités de mise en œuvre
- accompagner vers la réalisation par l'installation de la signalétique adéquate.

Les mesures sur les usages

Signalétique du risque

La signalétique vise les populations de passage, au droit du périmètre.

- sur les voies de circulation et sur le domaine public ;
- dans les espaces ouverts au public et sur les terrains accessibles (dépourvus de clôture).

Les objectifs sont :

- d'informer du risque technologique ;
- d'expliquer le signal d'alerte ;
- de préciser la conduite à tenir lorsqu'il retentit.

Les documents de référence :

- Recommandations pour la mise en œuvre des prescriptions des PPRT relatives à la signalisation des risques et à l'information préventive, CEREMA, mai 2016 ;
- Signalétique et affichage du risque en zones PPRT, AMARIS / SPIRAL / Ministère de la transition écologique, juin 2016.

Les mesures sur les usages

Signalétique du risque, quelques exemples

- Panneau type C3

Recommandé pour les itinéraires modes doux et espaces publics ou de rassemblement



- Panneau type A14 + M9z mention « RISQUE INDUSTRIEL »



- Complété par un panneau d'information clair et bref



Les mesures sur les usages

Signalétique du risque, quelques exemples

vous êtes dans une zone soumise au RISQUE INDUSTRIEL
consultez le dossier déposé en mairie

consignes en cas d'accident

▶ rentrez rapidement dans le bâtiment en dur le plus proche

fermez et calfeutrez portes, fenêtres et ventilations éloignez-vous-en

▶ écoutez la radio

▶ respectez les consignes des autorités

ALERTE
service de secours

▶ n'allez pas chercher vos enfants à l'école pour ne pas les exposer

ne fumez pas, pas de flamme ni d'étincelle

▶ ne téléphonez pas, libérez les lignes pour les secours

FIN D'ALERTE
30 secondes

RISQUE INDUSTRIEL

En cas de danger ou d'alerte :

1. Abritez-vous dans le bâtiment en dur le plus proche
2. Écoutez la radio 00.00 MHz
3. Respectez les consignes

Commune de ...

Vous êtes dans une zone exposée à un :

RISQUE INDUSTRIEL

en cas de danger ou d'alerte

1. abritez-vous – rentrez rapidement dans le bâtiment en dur le plus proche
take shelter *resguardese*
2. écoutez la radio
listen to the radio *escuche la radio*
Station 00.00 MHz
3. respectez les consignes
follow the instructions *respete las consignas*

▶ n'allez pas chercher vos enfants à l'école
don't seek your children at school
no vaya a buscar a sus niños a la escuela

pour en savoir plus, consultez

> à la mairie : le Diorim dossier d'information communal sur les risques majeurs

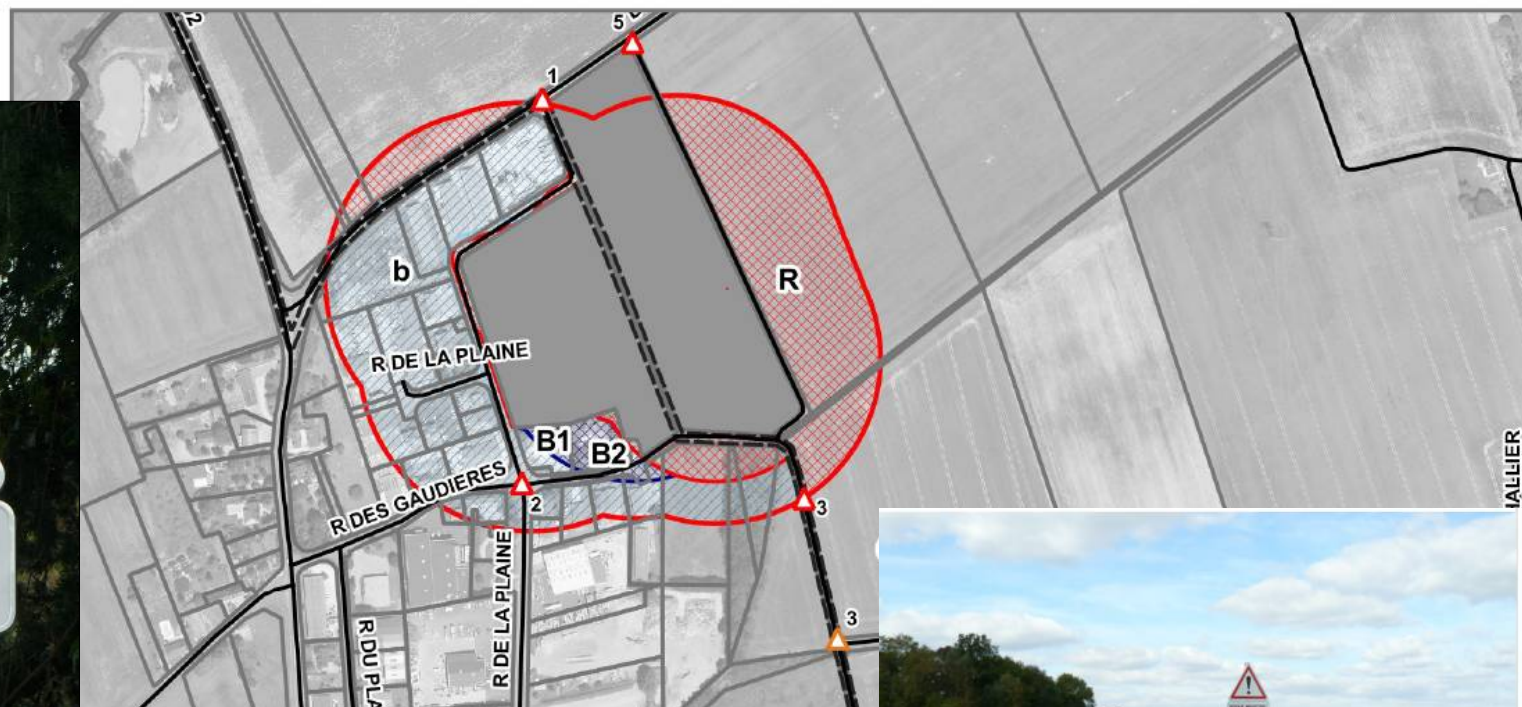
> sur internet : www.prim.net

- Modèle prévu par l'arrêté du 9 février 2005

Les mesures sur les usages

Signalétique du risque, en Indre-et-Loire

PPRT DE SANGOSSE - Document de travail suite réunion signalétique du 15/02/2021



Les mesures sur les usages

Signalétique du risque, en Indre-et-Loire

Commune de
Saint Antoine du Rocher



activités
industrielles

Vous êtes dans une zone exposée à un

RISQUE INDUSTRIEL

en cas de danger et
d'alerte sonore

1. quittez la zone

Rejoindre le point de
rassemblement



2. écoutez la radio

Stations	Frequencies
	95.00 Mhz
	98.70 Mhz

pour en savoir plus, consultez

- > à la mairie : le Dicrim dossier d'information communal sur les risques majeurs
- > sur internet : www.saint-antoine-du-rocher.fr
www.georisques.gouv.fr

