



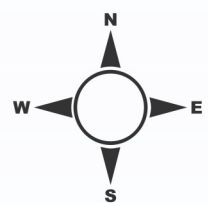
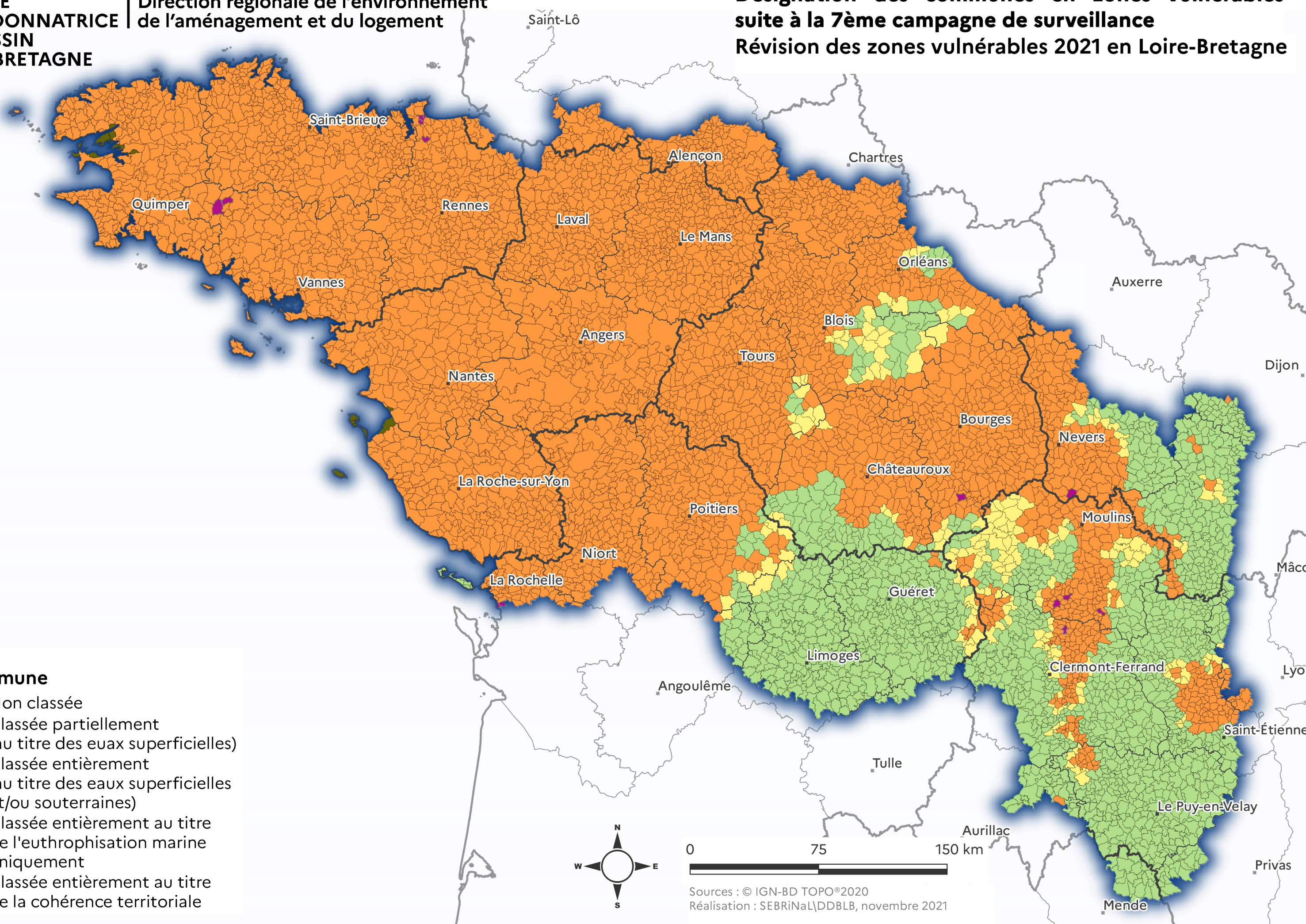
**PRÉFÈTE
COORDONNATRICE
DU BASSIN
LOIRE-BRETAGNE**

**Direction régionale de l'environnement
de l'aménagement et du logement**

*Liberté
Égalité
Fraternité*

**Désignation des communes en zones vulnérables
suite à la 7ème campagne de surveillance
Révision des zones vulnérables 2021 en Loire-Bretagne**

- Commune**
- Non classée
 - Classée partiellement
(au titre des eaux superficielles)
 - Classée entièrement
(au titre des eaux superficielles
et/ou souterraines)
 - Classée entièrement au titre
de l'eutrophisation marine
uniquement
 - Classée entièrement au titre
de la cohérence territoriale



Sources : © IGN-BD TOPO®2020
Réalisation : SEBRiNa\DDDBLB, novembre 2021