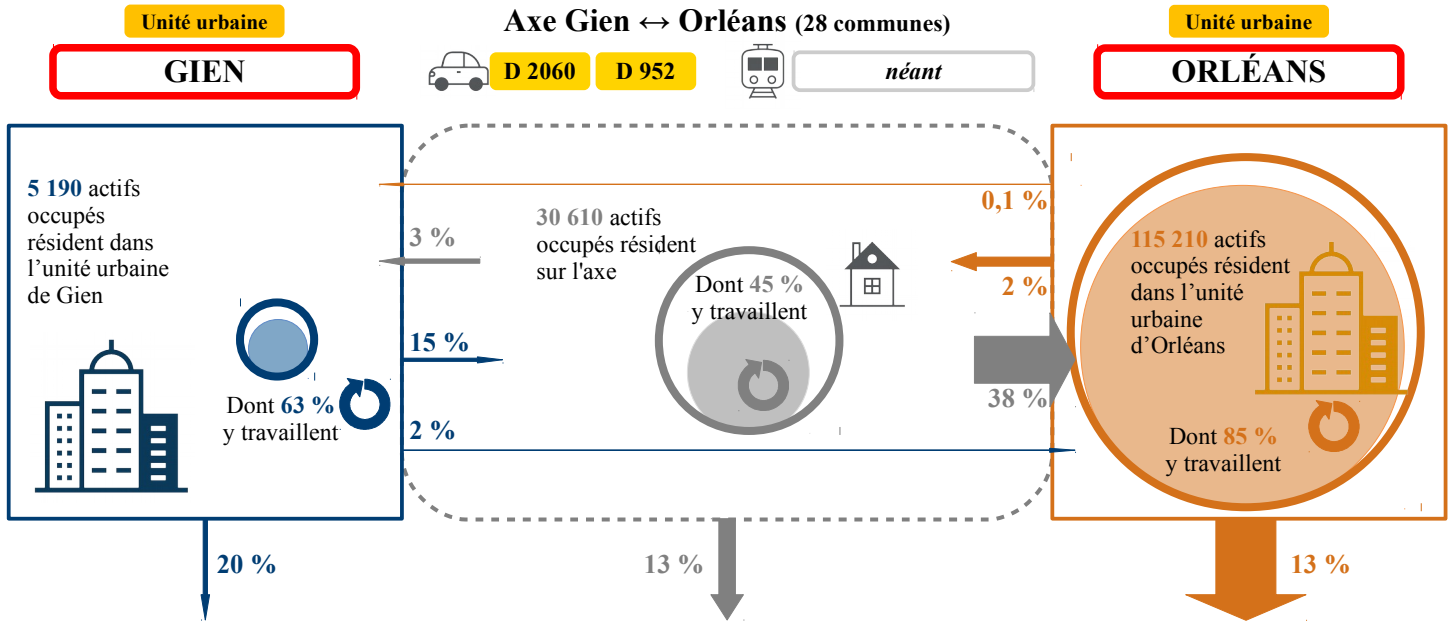


Pour cette étude des flux de déplacements quotidiens domicile-travail, 25 axes de liaison ont été retenus sur l'ensemble de la région Centre-Val de Loire. Chaque axe englobe un périmètre précis de communes, incluses dans une bande de 5 km de part et d'autre de l'infrastructure routière principale reliant les deux unités urbaines (UU) du système. Dans ces fiches, on entend par système le regroupement des deux unités urbaines d'extrémité et de l'axe lui-même (communes comprises entre les unités urbaines).



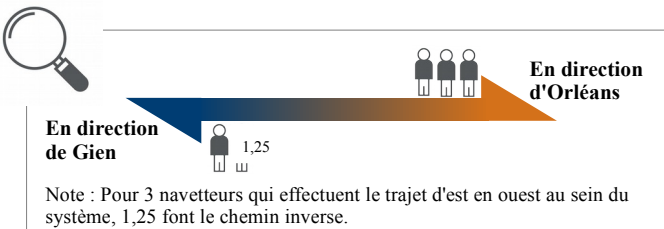
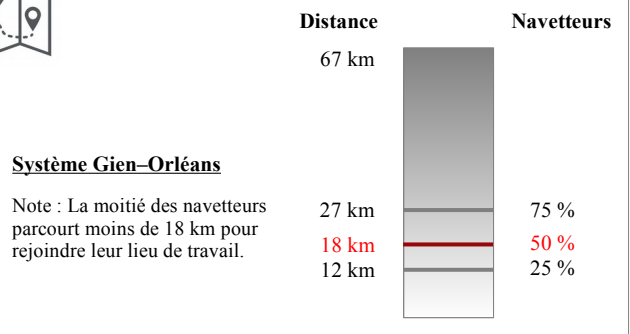
Notes : Les données chiffrées sont arrondies, au plus près de leurs valeurs réelles.

Les pourcentages sont arrondis au pourcent près, ou à 0,1 % si leur valeur est inférieure à 1 %, aussi leur somme peut elle être différente de 100 %.

La largeur des flèches inter-sous-systèmes est proportionnelle au nombre de navetteurs et la surface des disques est proportionnelle au nombre d'actifs.

La couleur bleue se réfère aux habitants de l'UU de Gien, la couleur orange à ceux de l'UU d'Orléans et la couleur grise aux habitants de l'axe.

Note de lecture : 45 % des 30 610 actifs habitant l'axe y travaillent, 3 % le quittent pour une commune de l'unité urbaine de Gien, 38 % pour une commune de l'unité urbaine d'Orléans et 13 % quittent le système.



Caractéristiques des flux de navetteurs

Nombre d'actifs occupés empruntant l'axe : 21 620
Évolution entre 2009 et 2014 : +0,2 % / an
 Nombre d'actifs occupés dont le trajet excède 30 min : 12 160
Évolution entre 2009 et 2014 : +0,3 % / an
 Temps de trajet médian en voiture : 25 min
 Part des trajets effectués en transports en commun : 2,2 %
 Intensité⁽¹⁾ des navettes sur l'axe : 322

(1) Nombre d'actifs occupés empruntant l'axe rapporté à la distance entre les deux UU

Trafic moyen journalier annuel (2015)

RD 2062 :	20 400	50 200	véh./j.
RD 952 :	5 000	à 6 800	véh./j.
RD 14 :	4 000	à 5 100	véh./j.

Population et emploi

	UU Gien	Axe Gien-Orléans	UU Orléans
Population (hab.)	15 790	70 360	275 930
Actifs occupés	5 190	30 610	115 210
Emplois	8 770	21 800	142 840
<i>dont part de cadres</i>	11,0 %	11,2 %	19,0 %
Répartition de l'emploi par secteur d'activité			
Agriculture	0,3 %	3,9 %	0,9 %
Industrie	25,5 %	32,8 %	10,0 %
Construction	4,5 %	9,0 %	6,1 %
Commerces / services	32,6 %	31,4 %	49,6 %
Administration publique, enseignement, santé et social	37,1 %	22,9 %	33,4 %

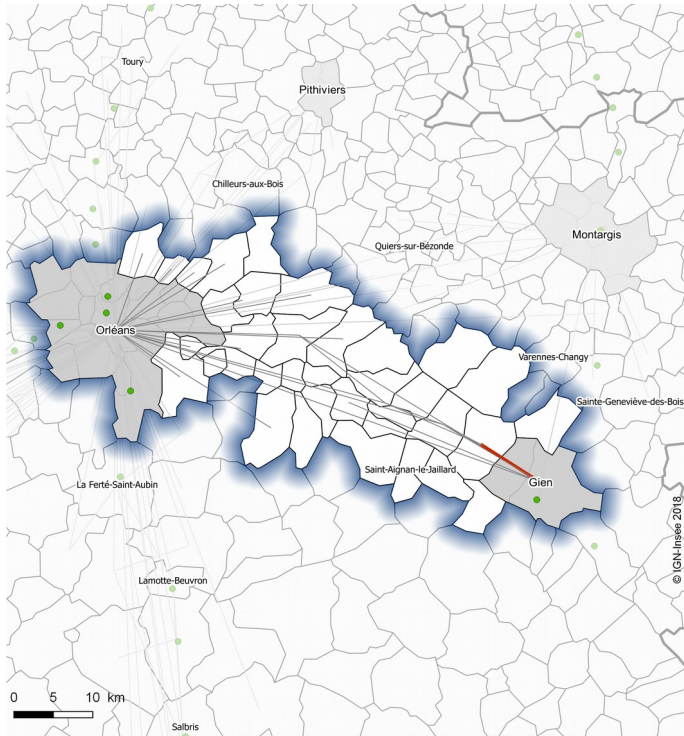
Toutes les données présentées sur cette fiche sont issues du recensement de la population 2014 effectué par l'INSEE, à l'exception :

* des données de distance et de temps de trajet : INSEE, distancier *Metric*

* des données de trafics routiers : DREAL Centre-Val de Loire (2017)

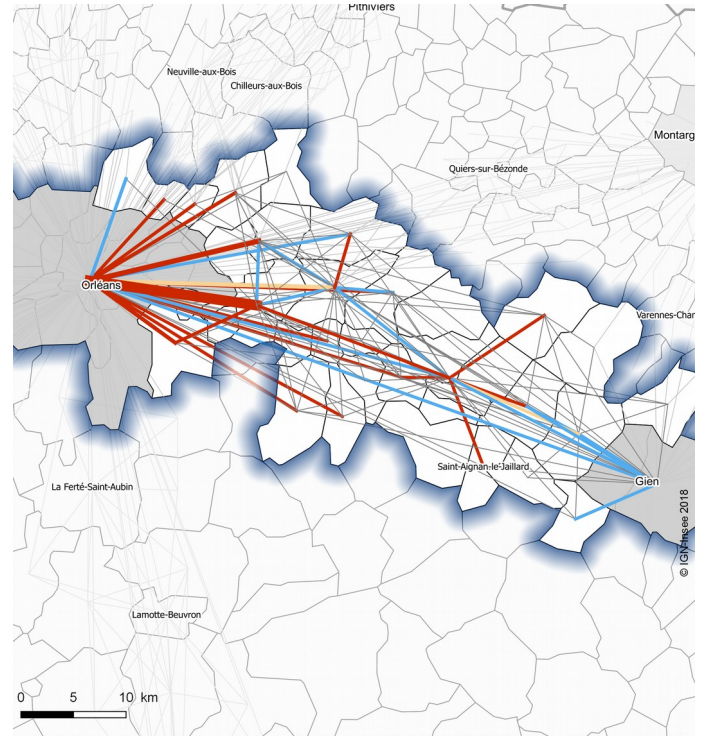
* des établissements économiques : INSEE, *Connaissance Locale de l'Appareil Productif* 2014

Transports collectifs



Source: Insee, Recensements de la population 2009 et 2014, exploitation complémentaire
 Évolution du nombre de navetteurs entre 2009 et 2014, pour des flux en transport en commun de plus de 50 actifs occupés :
 — en baisse — stable — en augmentation ● gares de voyageurs

Voiture



Source: Insee, Recensements de la population 2009 et 2014, exploitation complémentaire
 Évolution du nombre de navetteurs entre 2009 et 2014, pour des flux en voiture de plus de 100 actifs occupés :
 — en baisse — stable — en augmentation

L'axe entre Gien et Orléans longe la rive nord de la Loire sur 67 kilomètres autour de la D952. Seuls deux tiers de la population de l'axe se trouvent dans l'aire d'influence d'un grand pôle (celui d'Orléans). Le dernier tiers réside dans des territoires sous influence de moyen ou petit pôles. L'influence des grandes aires urbaines est donc moins marquée que sur la majorité des autres axes de l'axe ligérien.

La croissance de la population sur l'axe est soutenue par un solde naturel excédentaire, l'impact du solde migratoire étant limité même sur la tranche d'âge des 25-44 ans. L'emploi a chuté sur la période 2009-2014. Entre les deux agglomérations, l'industrie représente un tiers de l'emploi localisé sur place contre 16 % au niveau régional, la sphère présentielle à peine la moitié des emplois. Le nombre d'emplois pour 100 actifs occupés résidents est de plus de 71, marquant ainsi une plus grande autonomie du territoire par rapport à d'autres axes. La part des actifs qui travaillent en dehors de l'axe est de 54 % seulement.

11 690 actifs habitant sur l'axe travaillent dans l'agglomération d'Orléans et à peine 1 000 dans celle de Gien. Cependant, contrairement à d'autres axes, près de la moitié des actifs en emploi reste sur l'axe pour travailler et 2 275 personnes viennent de la métropole pour occuper un emploi sur l'axe. 58 % des couples bi-actifs ont malgré tout au moins un emploi à Orléans.

Les trajets effectués sur l'axe sont relativement courts au regard de la taille de l'axe, la distance médiane effectuée par les navetteurs pour aller travailler est de 18 kilomètres.

Les 10 plus grands établissements à l'intérieur de l'axe

Raison sociale	Effectif	Activité économique	Commune
Électricité de France	1000-1499	Prod. & distrib. électricité, gaz, vapeur, air cond.	Dampierre-en-Burly
Mars PF France	500-749	Fab. denrées alimentaires et boissons	Saint-Denis-de-l'Hôtel
Laiterie de Saint-Denis-de-l'Hôtel	250-499	Fab. denrées alimentaires et boissons	Saint-Denis-de-l'Hôtel
Saint-Gobain Sully	250-499	Fab. produits caoutchouc, plastique	Sully-sur-Loire
Baudin Châteauneuf	250-499	Métallurgie et fab. produits métalliques	Châteauneuf-sur-Loire
Kronofrance	250-499	Travail bois, industrie papier et imprimerie	Sully-sur-Loire
Les Crudettes	250-499	Fab. denrées alimentaires et boissons	Châteauneuf-sur-Loire
Antartic A.S.A.	250-499	Fab. denrées alimentaires et boissons	Saint-Martin-d'Abbat
Inteva Products France SAS	200-249	Fab. matériels de transport	Sully-sur-Loire
Hôpital de Sully-sur-Loire	200-249	Action sociale, hébergement médico-social	Sully-sur-Loire

Les 10 plus importants flux domicile-travail

Commune (ou UU) de résidence	Commune (ou UU) de travail	Effectif	Part des TC
Jargeau	UU Orléans	2 150	1,6 %
Fay-aux-Loges	UU Orléans	1 640	0,9 %
Sandillon	UU Orléans	1 280	3,5 %
Châteauneuf-sur-Loire	UU Orléans	1 130	2,9 %
Traînou	UU Orléans	920	0,9 %
UU Orléans	Jargeau	740	0,9 %
Sully-sur-Loire	UU Orléans	590	2,9 %
Vennecy	UU Orléans	560	2,2 %
Chanteau	UU Orléans	530	3,1 %
UU Gien	Dampierre-en-Burly	510	19,1 %
UU Orléans	UU Gien	120	11,6 %
UU Gien	UU Orléans	100	5,8 %