

Révision des zones vulnérables 2016 sur le bassin Loire-Bretagne pour pour la région Aquitaine, Limousin et Poitou-Charentes
Projet de délimitation des zones vulnérables

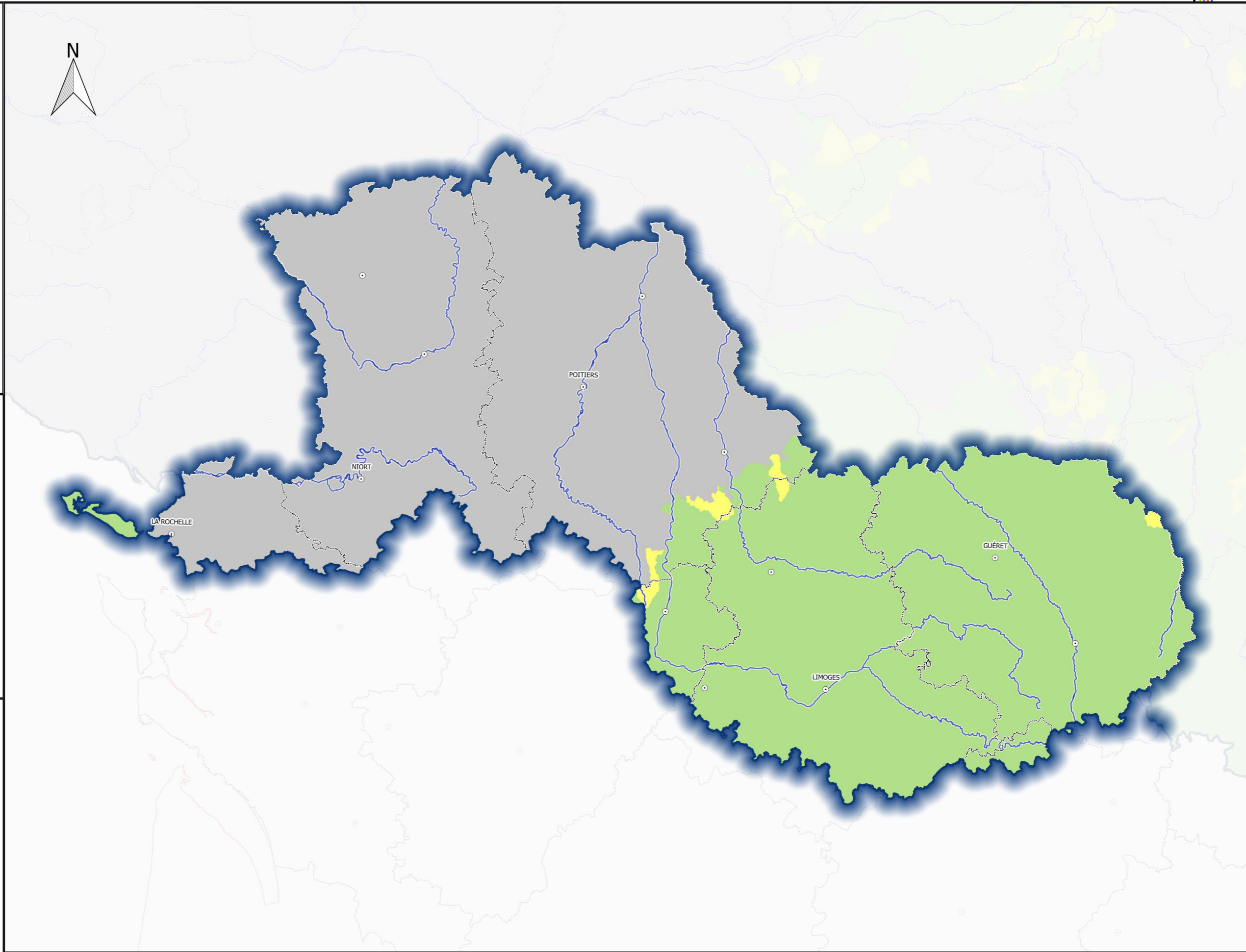


- Zone**
- non classée
 - classée partiellement
 - classée entièrement

- Complement**
- Préfecture
 - Cours d'eau
 - Limite de district
 - Limite départementale

**DOCUMENT
DE
CONSULTATION**

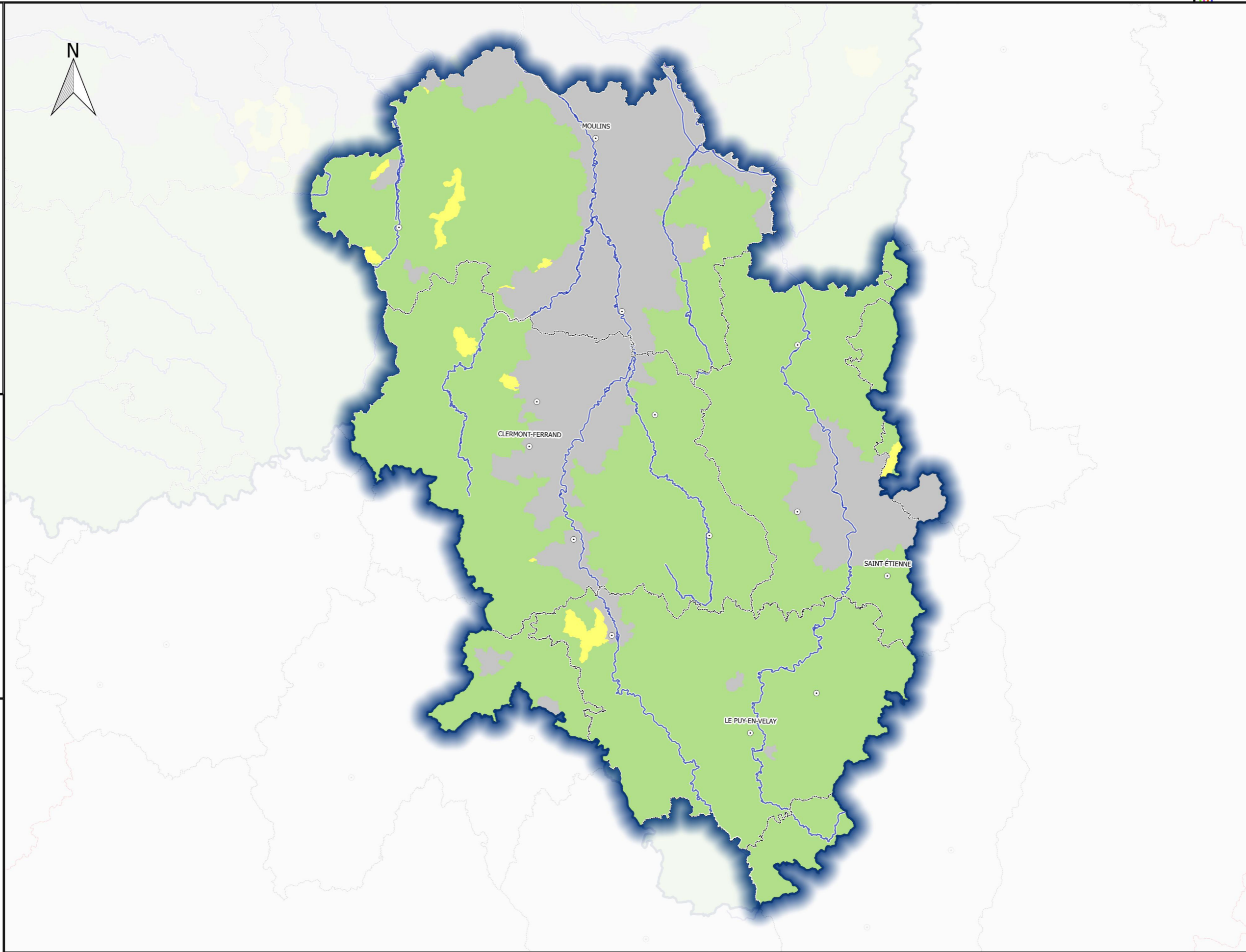
NB : les délimitations pour les communes classées partiellement sont présentées avec les limites des bassins versants contaminés. La délimitation infra-communale définitive sera réalisée à partir des sections cadastrales intersectées par les bassins versants contaminés.



Révision des zones vulnérables 2016 sur le bassin Loire-Bretagne pour pour la région Auvergne et Rhône-Alpes
Projet de délimitation des zones vulnérables



- Zone**
- non classée
 - classée partiellement
 - classée entièrement
- Complement**
- Préfecture
 - Cours d'eau
 - Limite de district
 - Limite départementale



**DOCUMENT
DE
CONSULTATION**

NB : les délimitations pour les communes classées partiellement sont présentées avec les limites des bassins versants contaminés. La délimitation infra-communale définitive sera réalisée à partir des sections cadastrales intersectées par les bassins versants contaminés.

Révision des zones vulnérables 2016 sur le bassin Loire-Bretagne pour pour la région Bourgogne et Franche-Comté
Projet de délimitation des zones vulnérables

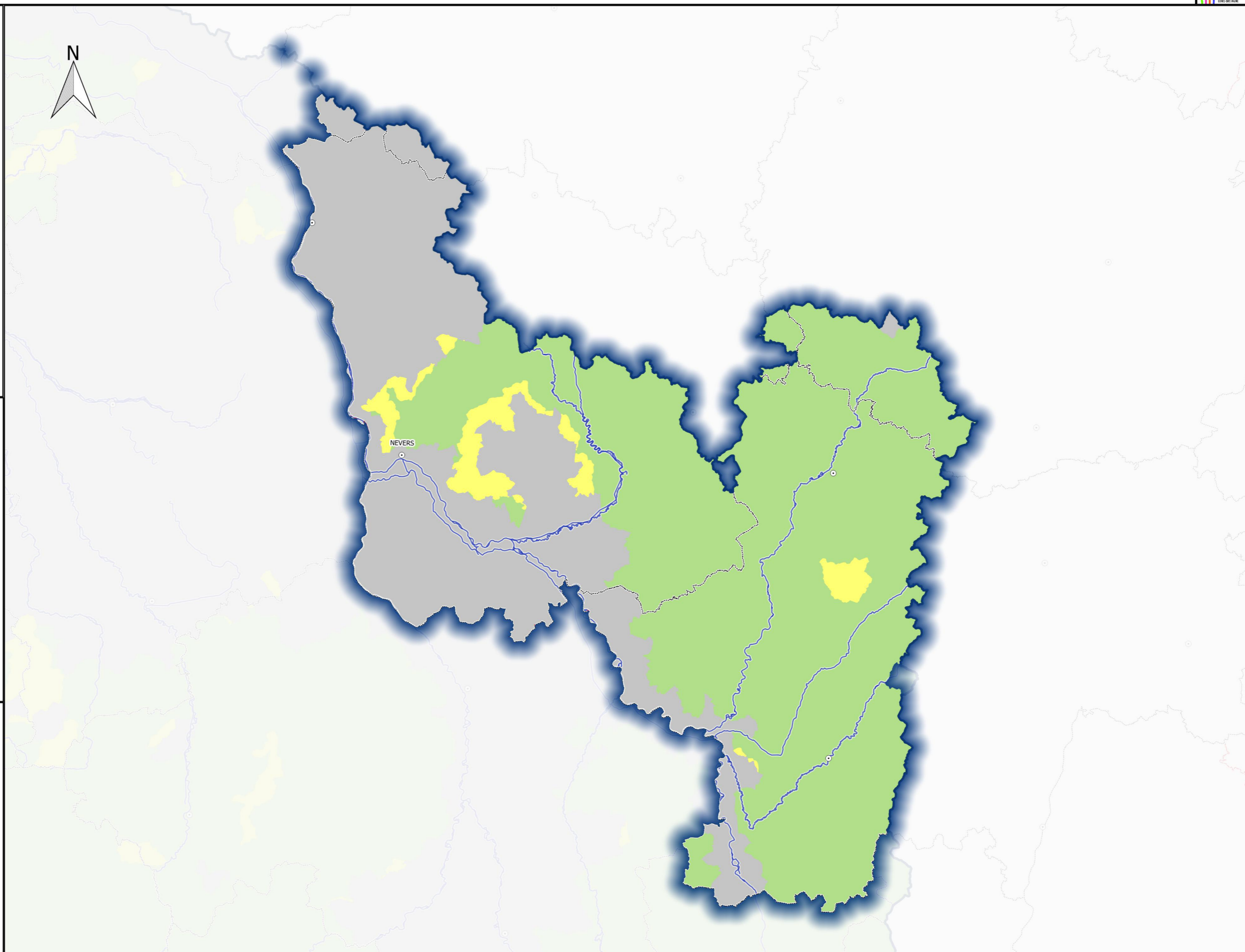


- Zone**
- non classée
 - classée partiellement
 - classée entièrement

- Complement**
- Préfecture
 - Cours d'eau
 - Limite de district
 - Limite départementale

**DOCUMENT
DE
CONSULTATION**

NB : les délimitations pour les communes classées partiellement sont présentées avec les limites des bassins versants contaminés. La délimitation infra-communale définitive sera réalisée à partir des sections cadastrales intersectées par les bassins versants contaminés.



Révision des zones vulnérables 2016 sur le bassin Loire-Bretagne pour pour la région Bretagne
Projet de délimitation des zones vulnérables

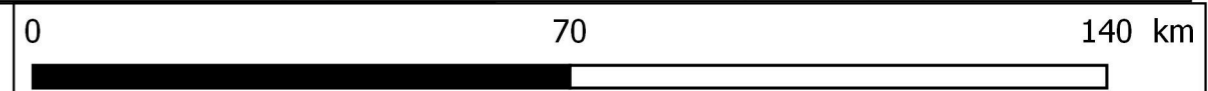
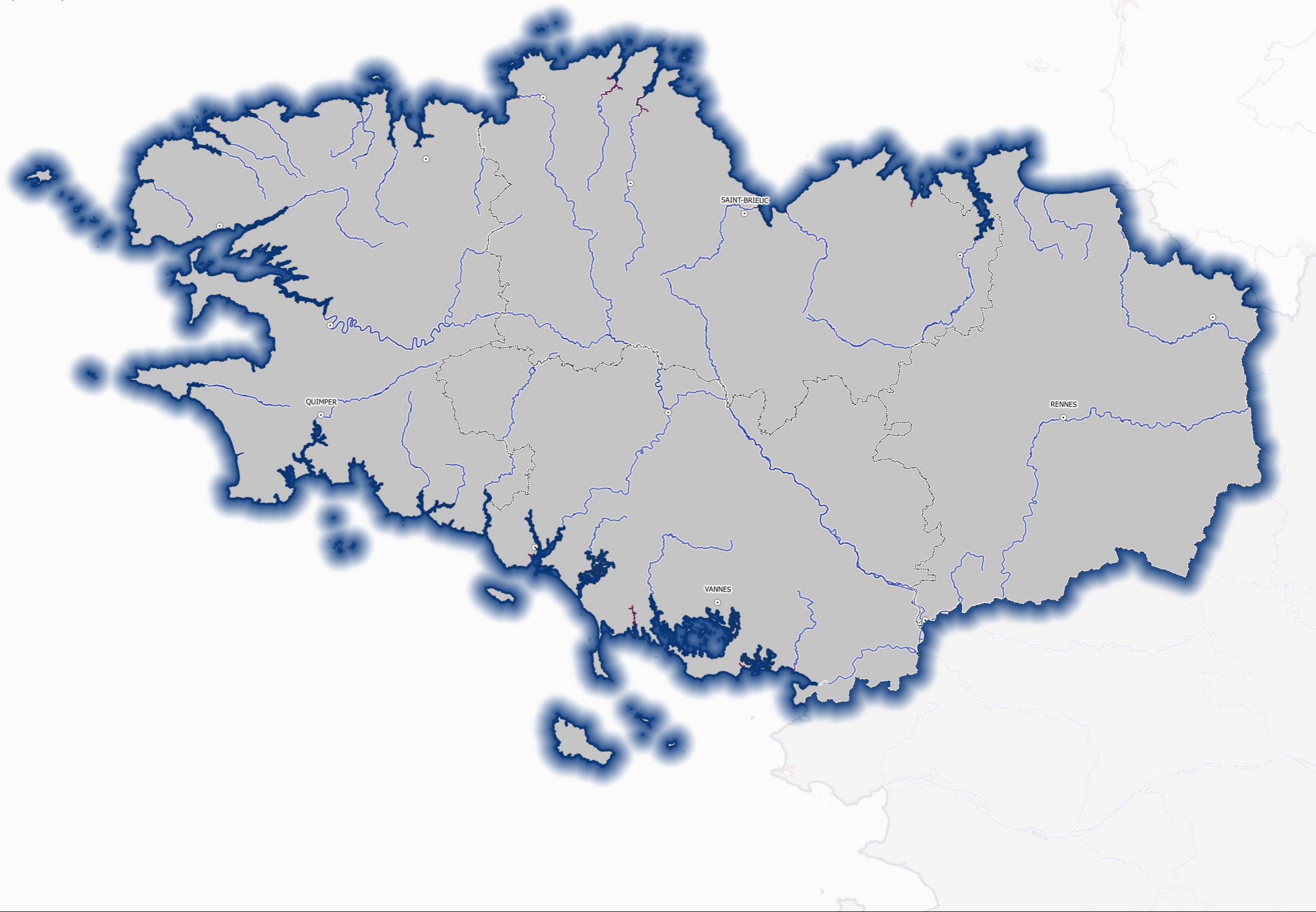


- Zone**
- non classée
 - classée partiellement
 - classée entièrement

- Complement**
- Préfecture
 - Cours d'eau
 - Limite de district
 - Limite départementale

**DOCUMENT
DE
CONSULTATION**


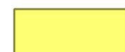

NB : les délimitations pour les communes classées partiellement sont présentées avec les limites des bassins versants contaminés. La délimitation infra-communale définitive sera réalisée à partir des sections cadastrales intersectées par les bassins versants contaminés.






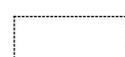
Révision des zones vulnérables 2016 sur le bassin Loire-Bretagne pour pour la région Centre-Val de Loire
Projet de délimitation des zones vulnérables



Zone

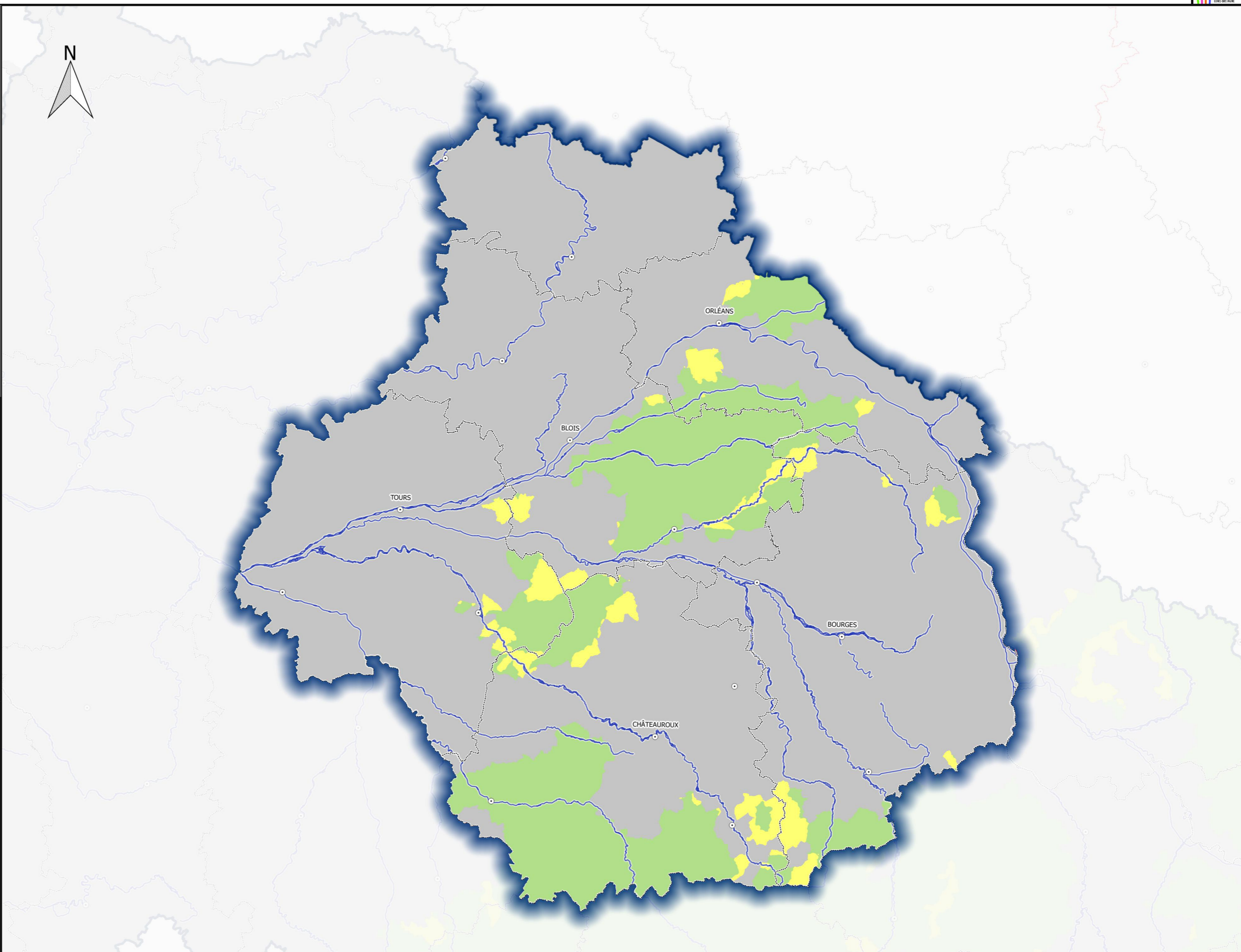
-  non classée
-  classée partiellement
-  classée entièrement

Complement

-  Préfecture
-  Cours d'eau
-  Limite de district
-  Limite départementale

**DOCUMENT
DE
CONSULTATION**

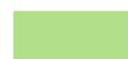


NB : les délimitations pour les communes classées partiellement sont présentées avec les limites des bassins versants contaminés. La délimitation infra-communale définitive sera réalisée à partir des sections cadastrales intersectées par les bassins versants contaminés.







Révision des zones vulnérables 2016 sur le bassin Loire-Bretagne pour pour la région Languedoc-Roussillon et Midi-Pyrénées
Projet de délimitation des zones vulnérables



Zone

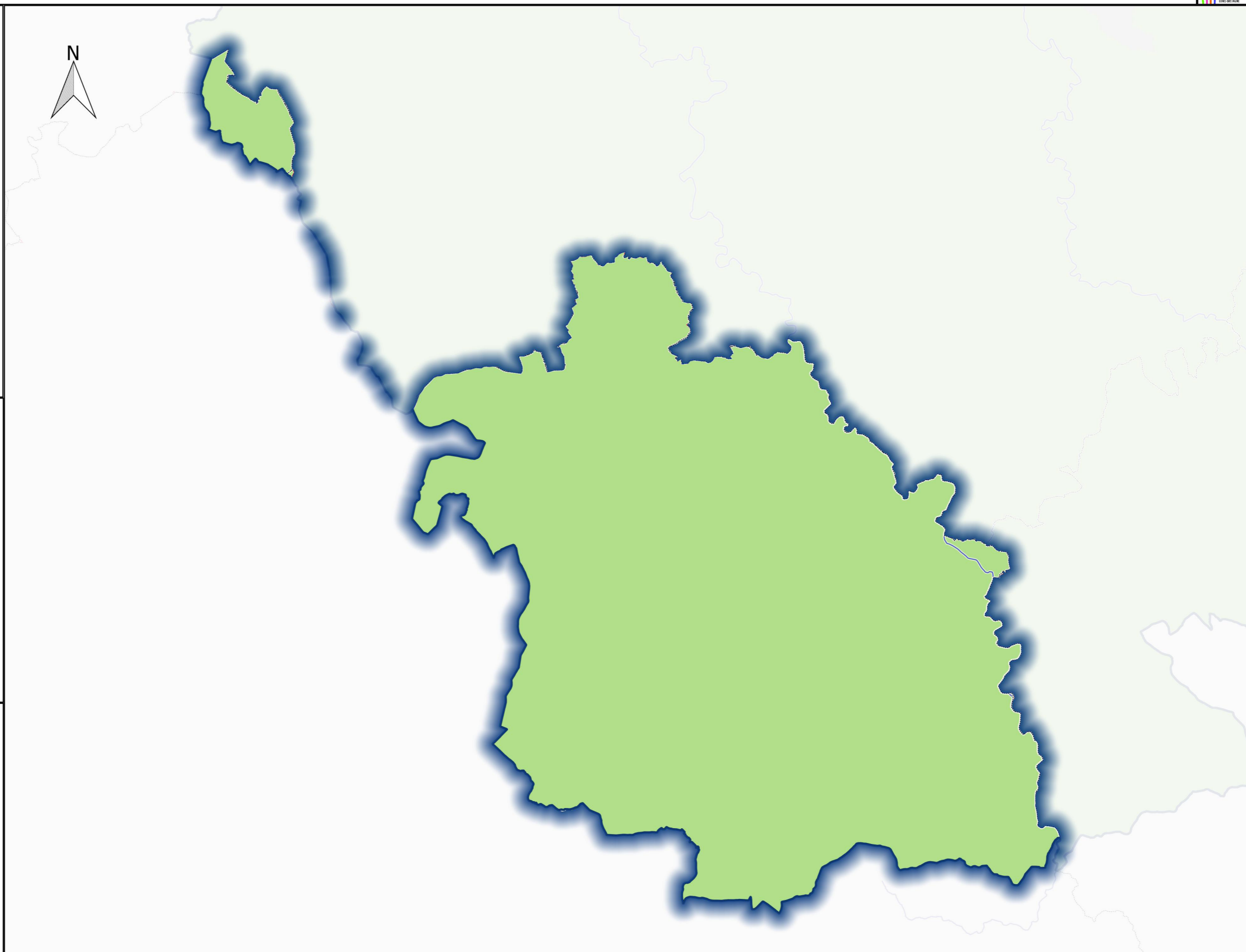
-  non classée
-  classée partiellement
-  classée entièrement

Complement

-  Préfecture
-  Cours d'eau
-  Limite de district
-  Limite départementale

**DOCUMENT
DE
CONSULTATION**

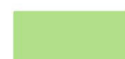


NB : les délimitations pour les communes classées partiellement sont présentées avec les limites des bassins versants contaminés. La délimitation infra-communale définitive sera réalisée à partir des sections cadastrales intersectées par les bassins versants contaminés.






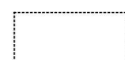
Révision des zones vulnérables 2016 sur le bassin Loire-Bretagne pour pour la région Normandie
Projet de délimitation des zones vulnérables



Zone

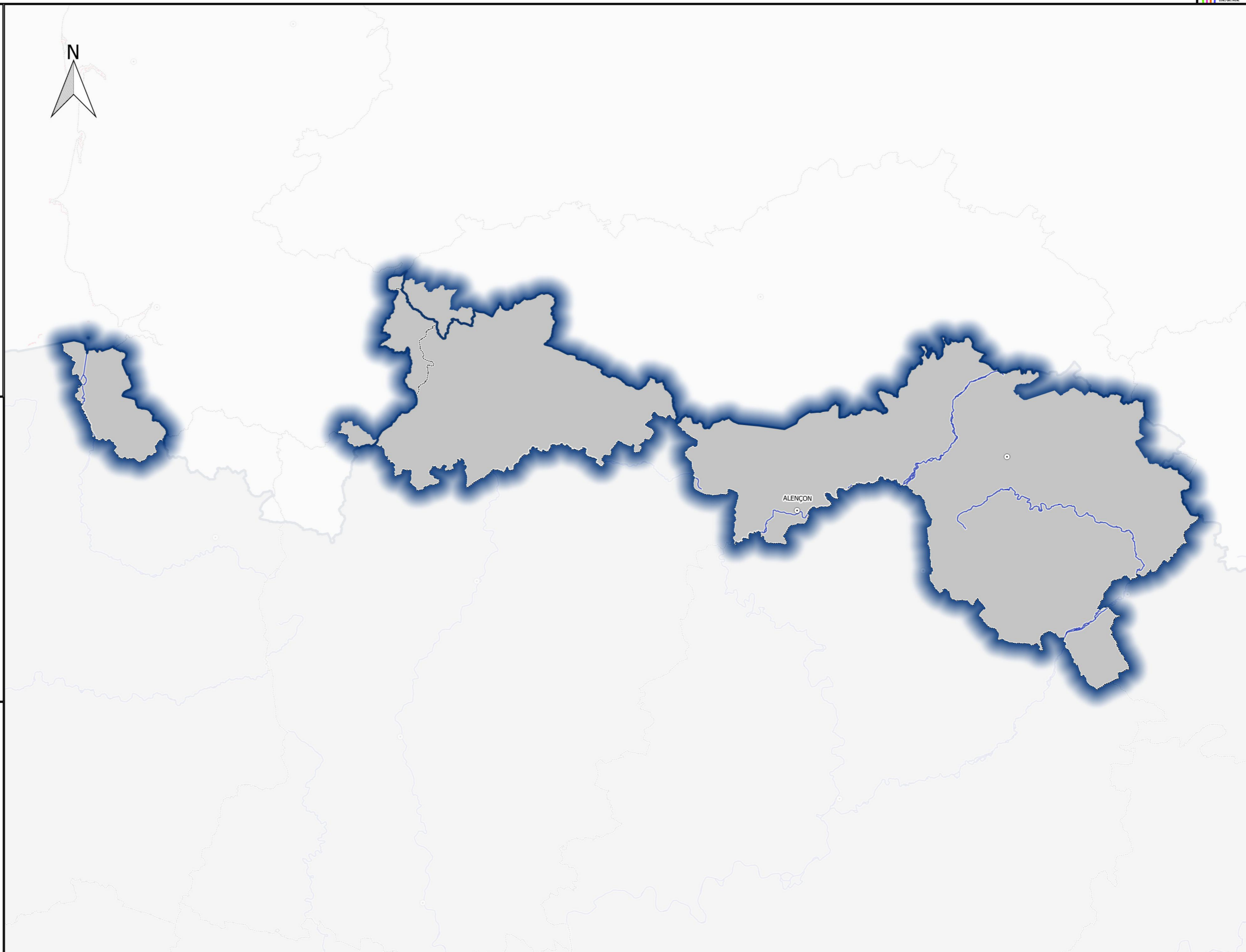
-  non classée
-  classée partiellement
-  classée entièrement

Complement

-  Préfecture
-  Cours d'eau
-  Limite de district
-  Limite départementale

**DOCUMENT
DE
CONSULTATION**

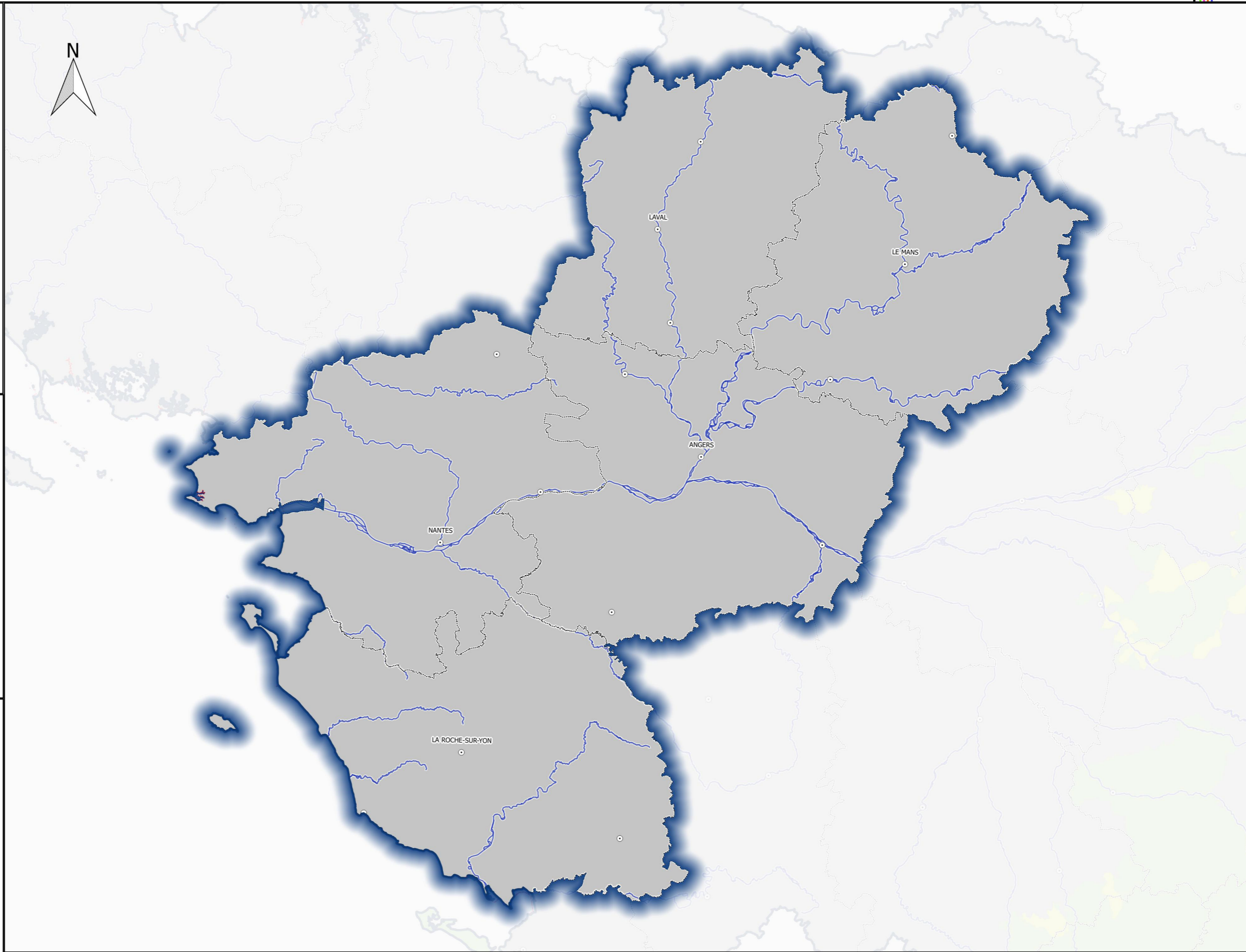
NB : les délimitations pour les communes classées partiellement sont présentées avec les limites des bassins versants contaminés. La délimitation infra-communale définitive sera réalisée à partir des sections cadastrales intersectées par les bassins versants contaminés.



Révision des zones vulnérables 2016 sur le bassin Loire-Bretagne pour pour la région Pays de la Loire
Projet de délimitation des zones vulnérables



- Zone**
- non classée
 - classée partiellement
 - classée entièrement
- Complement**
- Préfecture
 - Cours d'eau
 - Limite de district
 - Limite départementale



**DOCUMENT
DE
CONSULTATION**

NB : les délimitations pour les communes classées partiellement sont présentées avec les limites des bassins versants contaminés. La délimitation infra-communale définitive sera réalisée à partir des sections cadastrales intersectées par les bassins versants contaminés.