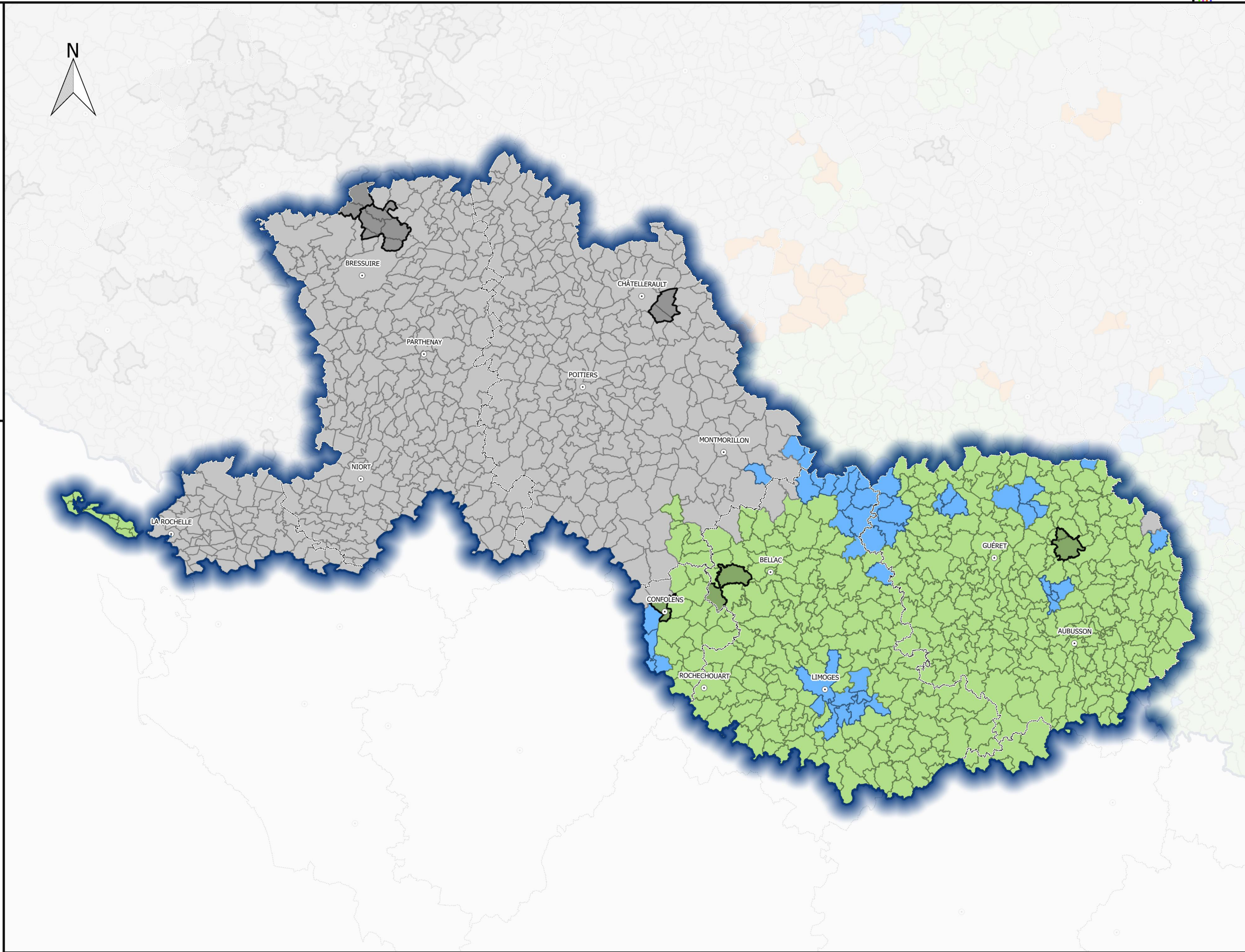


Révision des zones vulnérables 2016 sur le bassin Loire-Bretagne pour pour la région Aquitaine, Limousin et Poitou-Charentes
Différence de classement entre les zones vulnérables actuelles (2012 incluses) et le projet de révision 2016 au titre de la désignation



- Commune**
- non classée inchangée
 - non classée antérieurement à classer
 - classée antérieurement à déclasser
 - classée inchangée
 - nouvelle
- Complement**
- Préfecture
 - Cours d'eau
 - Limite départementale

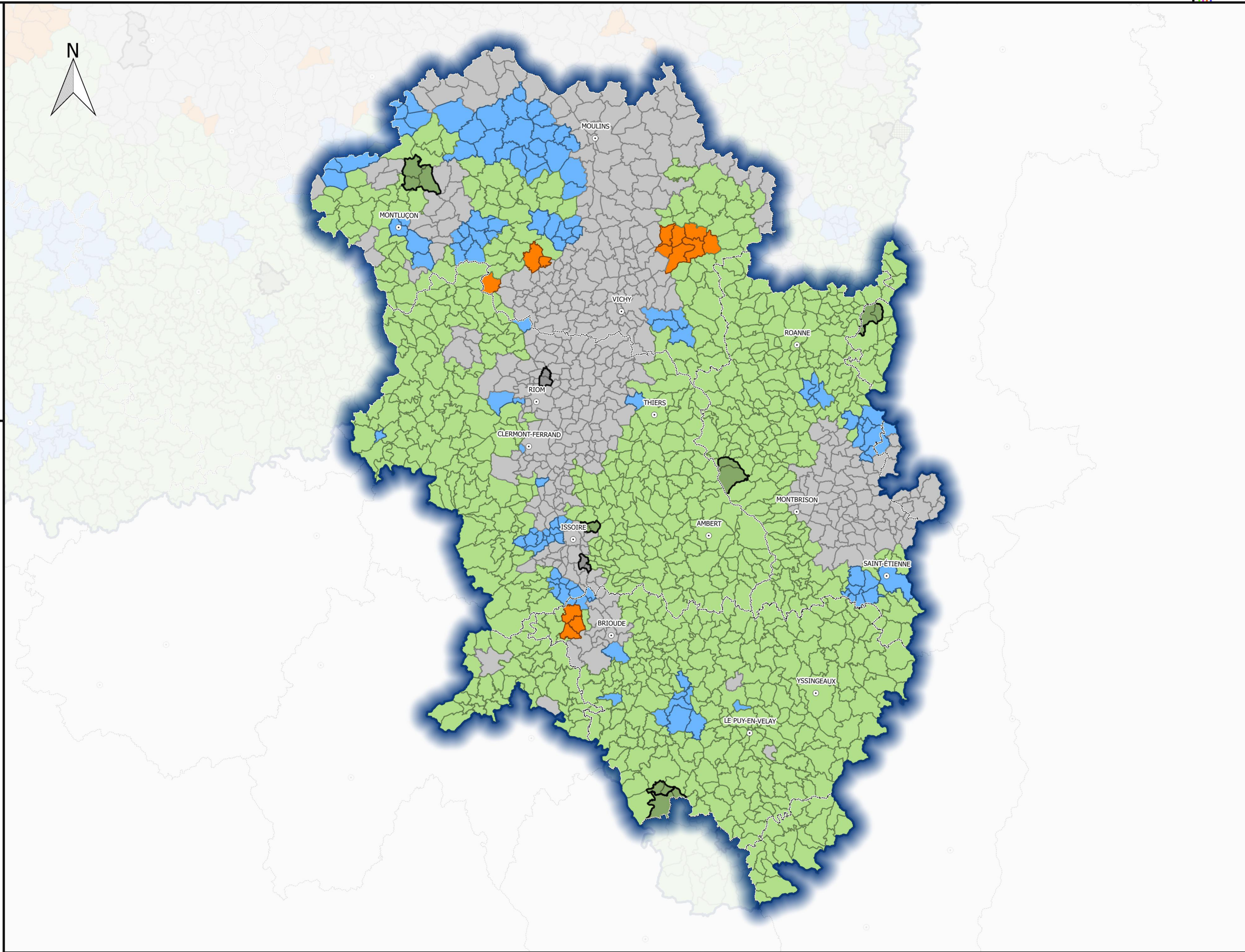


**DOCUMENT
DE
CONSULTATION**

Révision des zones vulnérables 2016 sur le bassin Loire-Bretagne pour la région Auvergne et Rhône-Alpes
Différence de classement entre les zones vulnérables actuelles (2012 incluses) et le projet de révision 2016 au titre de la désignation



- Commune**
- non classée inchangée
 - non classée antérieurement à classer
 - classée antérieurement à déclasser
 - classée inchangée
 - nouvelle
- Complement**
- Préfecture
 - Cours d'eau
 - Limite départementale

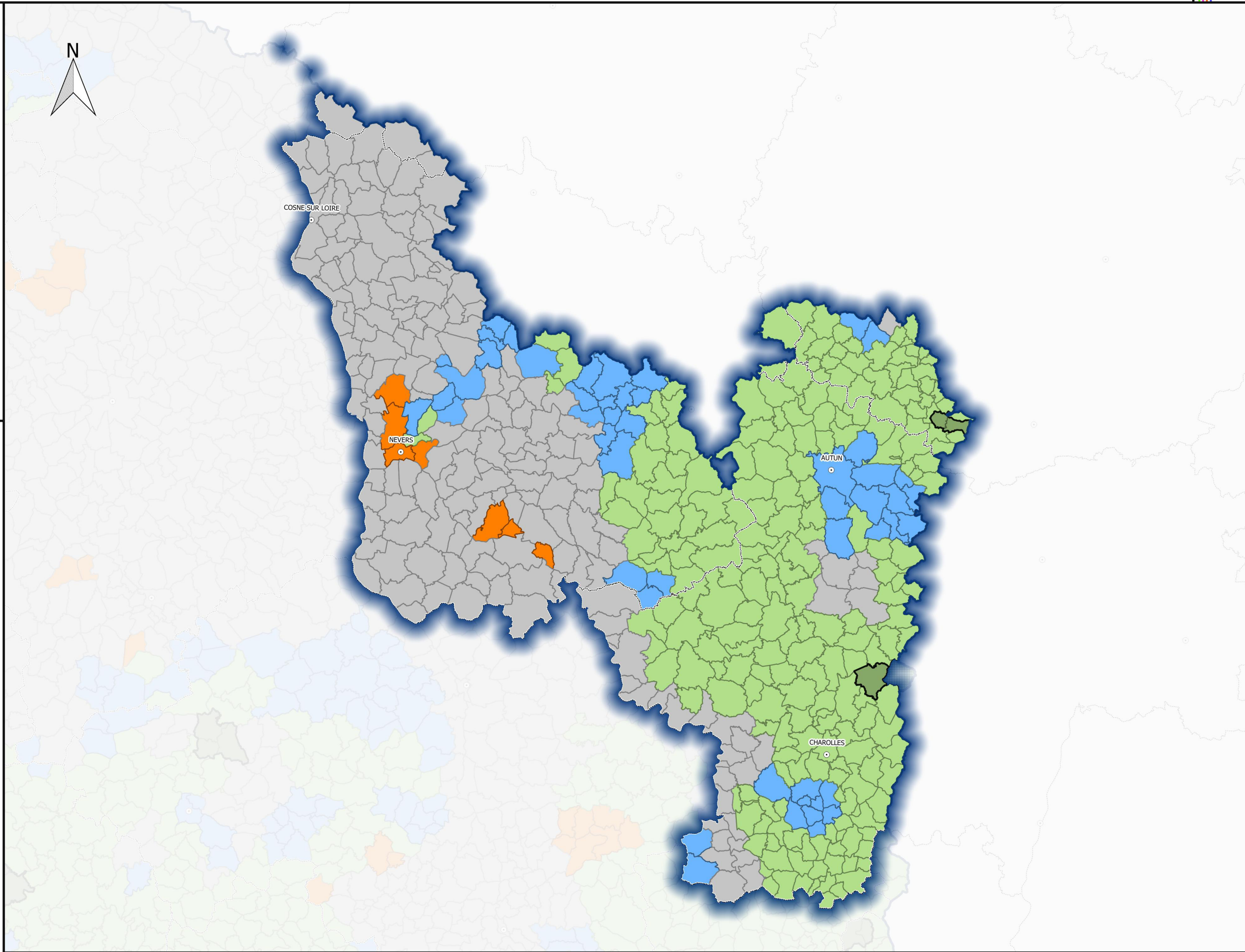


**DOCUMENT
DE
CONSULTATION**

Révision des zones vulnérables 2016 sur le bassin Loire-Bretagne pour pour la région Bourgogne et Franche-Comté
Différence de classement entre les zones vulnérables actuelles (2012 incluses) et le projet de révision 2016 au titre de la désignation



- Commune**
- non classée inchangée
 - non classée antérieurement à classer
 - classée antérieurement à déclasser
 - classée inchangée
 - nouvelle
- Complement**
- Préfecture
 - Cours d'eau
 - Limite départementale

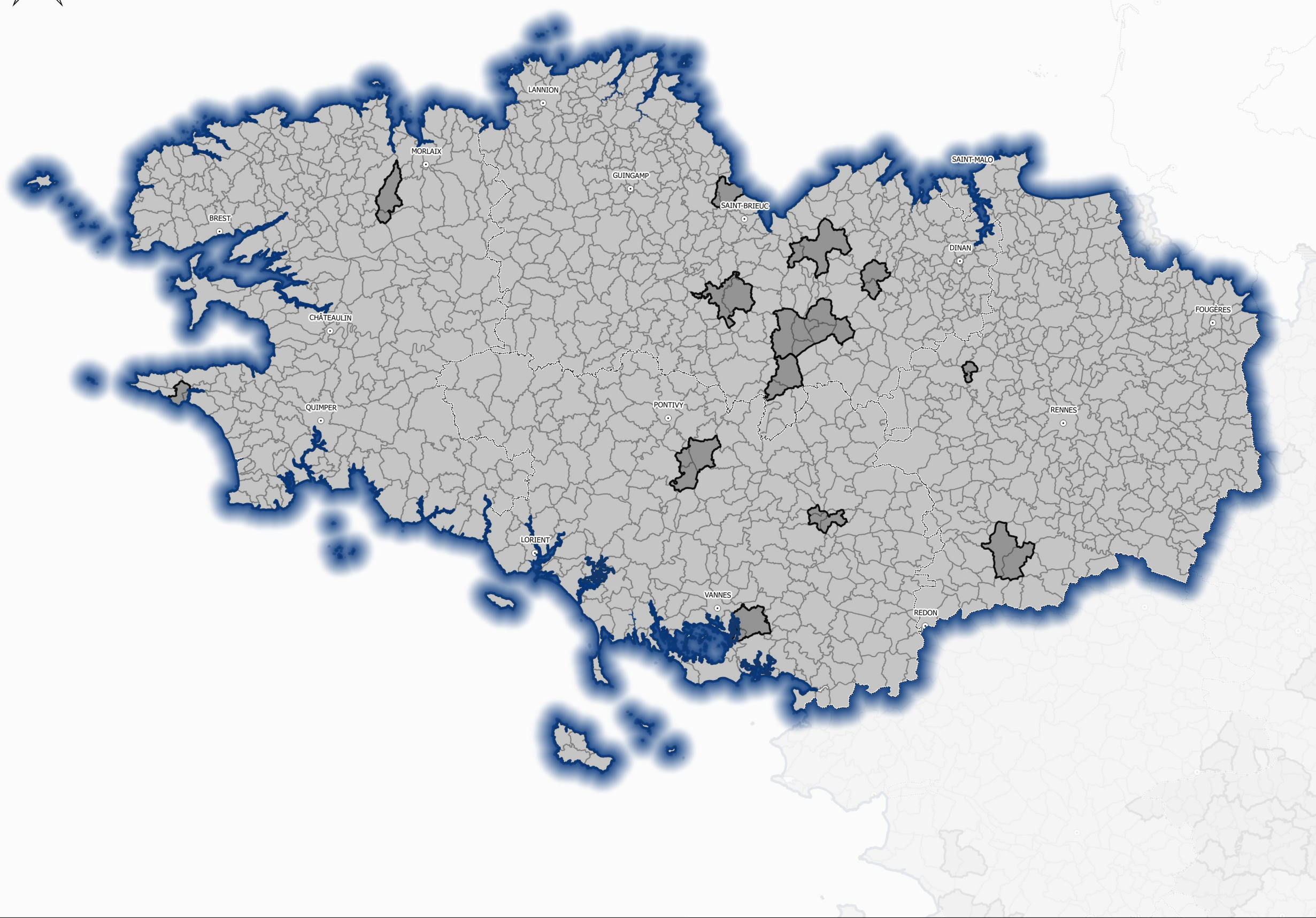
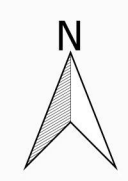


**DOCUMENT
DE
CONSULTATION**

Révision des zones vulnérables 2016 sur le bassin Loire-Bretagne pour la région Bretagne
Différence de classement entre les zones vulnérables actuelles (2012 incluses) et le projet de révision 2016 au titre de la désignation

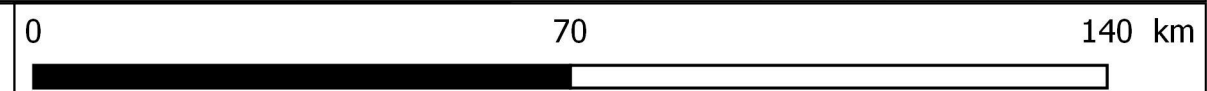


- Commune**
- non classée inchangée
 - non classée antérieurement à classer
 - classée antérieurement à déclasser
 - classée inchangée
 - nouvelle
- Complement**
- Préfecture
 - Cours d'eau
 - Limite départementale



**DOCUMENT
DE
CONSULTATION**

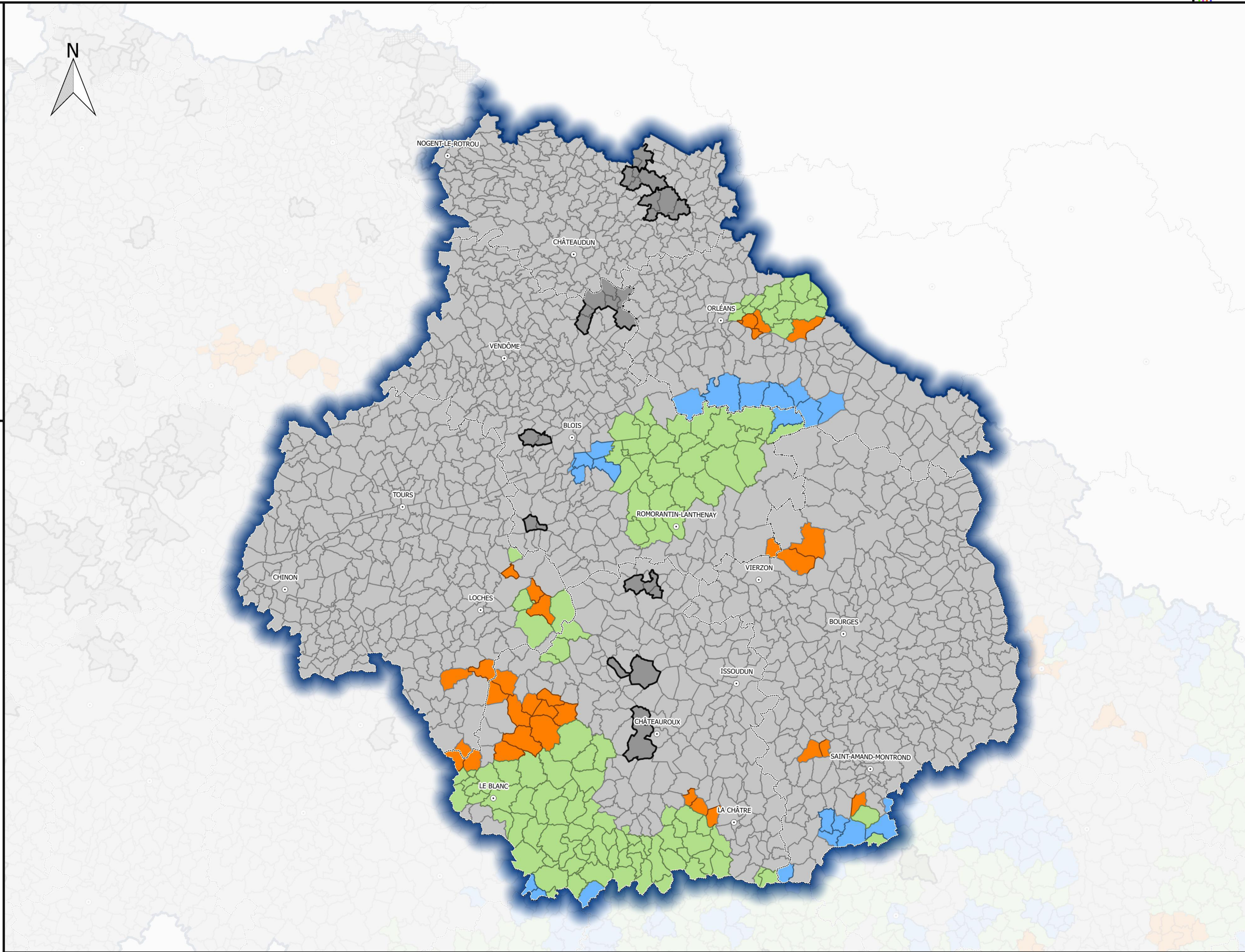
Sources : BD Topo®IGN, DREAL Centre-Val de Loire /SLBLB/DETL/UTIL
 Fait le 29/09/2016



Révision des zones vulnérables 2016 sur le bassin Loire-Bretagne pour la région Centre-Val de Loire
Différence de classement entre les zones vulnérables actuelles (2012 incluses) et le projet de révision 2016 au titre de la désignation



- Commune**
- non classée inchangée
 - non classée antérieurement à classer
 - classée antérieurement à déclasser
 - classée inchangée
 - nouvelle
- Complement**
- Préfecture
 - Cours d'eau
 - Limite départementale

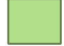






**DOCUMENT
DE
CONSULTATION**




Révision des zones vulnérables 2016 sur le bassin Loire-Bretagne pour pour la région Languedoc-Roussillon et Midi-Pyrénées
Différence de classement entre les zones vulnérables actuelles (2012 incluses) et le projet de révision 2016 au titre de la désignation



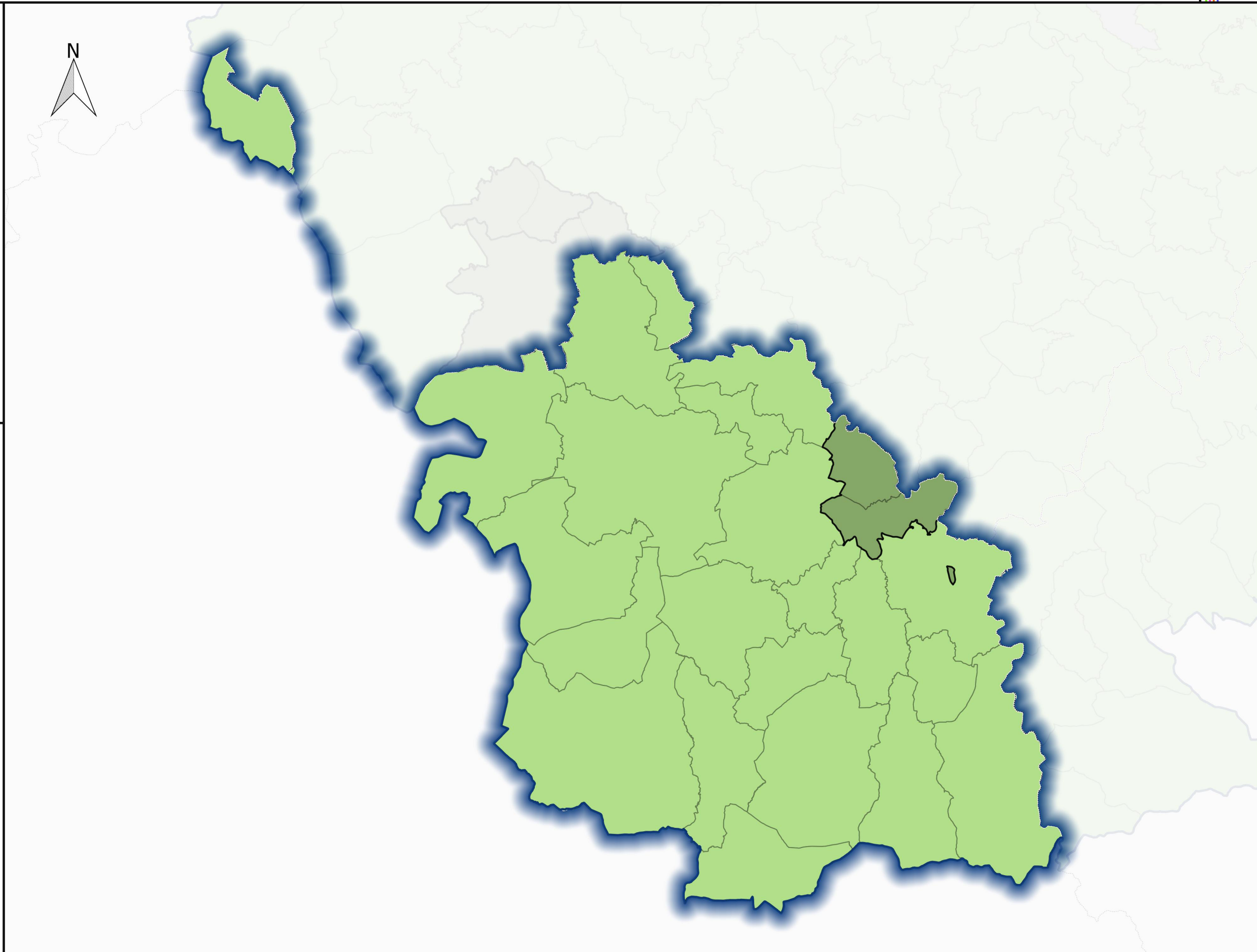
Commune

-  non classée inchangée
-  non classée antérieurement à classer
-  classée antérieurement à déclasser
-  classée inchangée
-  nouvelle

Complement

-  Préfecture
-  Cours d'eau
-  Limite départementale

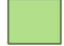


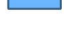

***DOCUMENT
DE
CONSULTATION***






Révision des zones vulnérables 2016 sur le bassin Loire-Bretagne pour pour la région Normandie
Différence de classement entre les zones vulnérables actuelles (2012 incluses) et le projet de révision 2016 au titre de la désignation

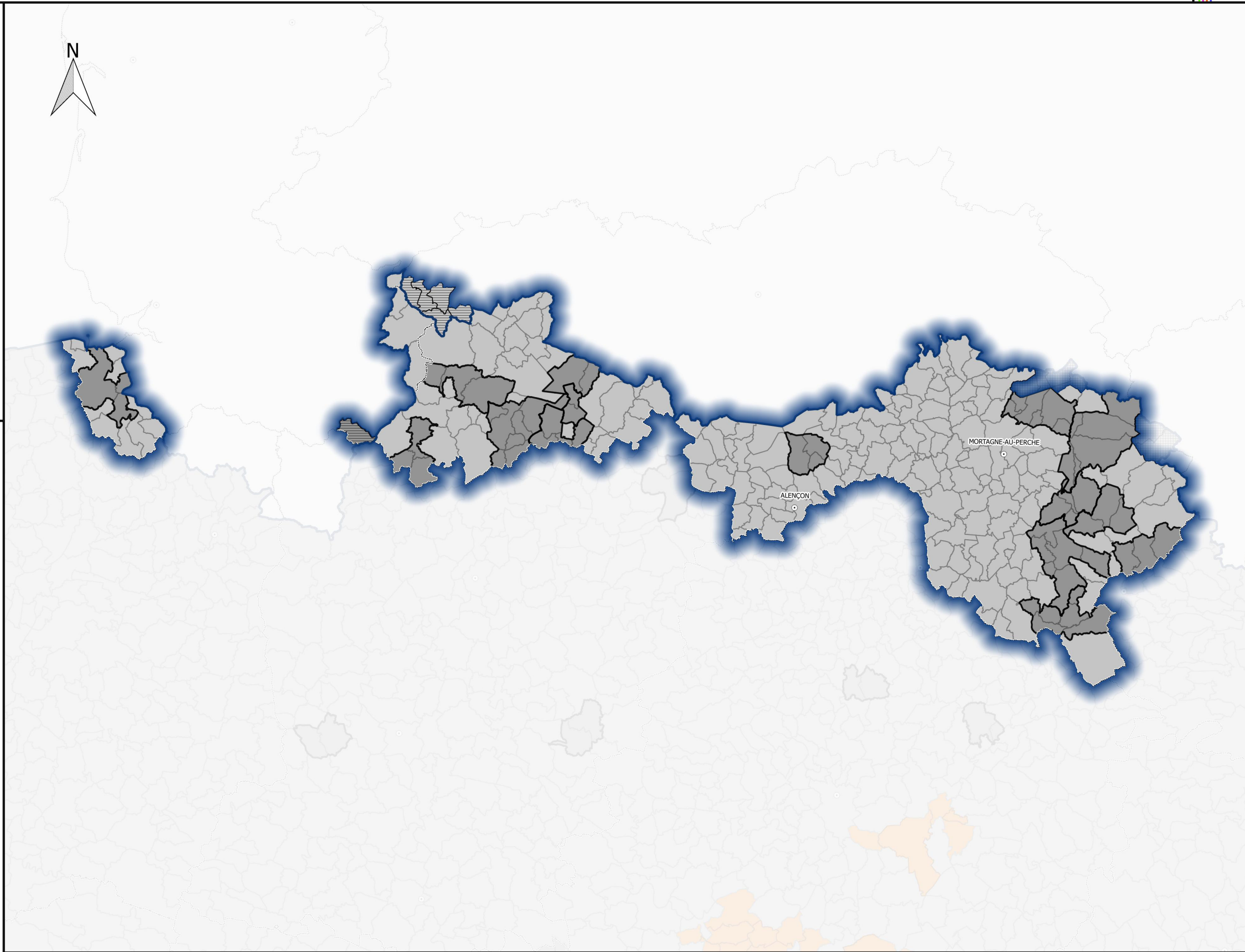


Commune

-  non classée inchangée
-  non classée antérieurement à classer
-  classée antérieurement à déclasser
-  classée inchangée
-  nouvelle

Complement

-  Préfecture
-  Cours d'eau
-  Limite départementale

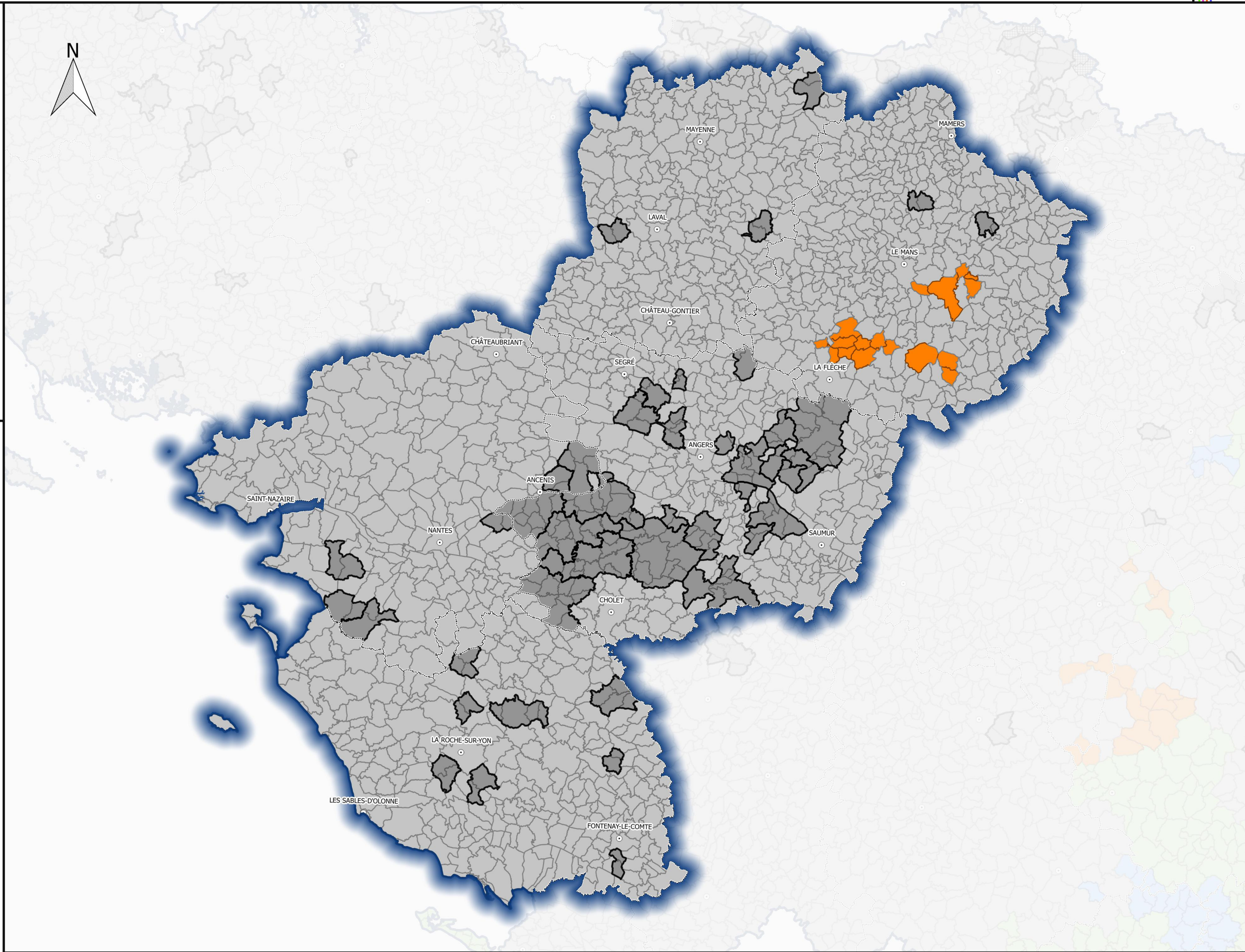


**DOCUMENT
DE
CONSULTATION**

Révision des zones vulnérables 2016 sur le bassin Loire-Bretagne pour pour la région Pays de la Loire
Différence de classement entre les zones vulnérables actuelles (2012 incluses) et le projet de révision 2016 au titre de la désignation



- Commune**
- non classée inchangée
 - non classée antérieurement à classer
 - classée antérieurement à déclasser
 - classée inchangée
 - nouvelle
- Complement**
- Préfecture
 - Cours d'eau
 - Limite départementale



**DOCUMENT
DE
CONSULTATION**