

Révision des zones vulnérables 2016 sur le bassin Loire-Bretagne pour la région Aquitaine, Limousin et Poitou-Charentes

Différence de classement entre les zones vulnérables actuelles (2012 incluses) et le projet de révision 2016 au titre de la désignation

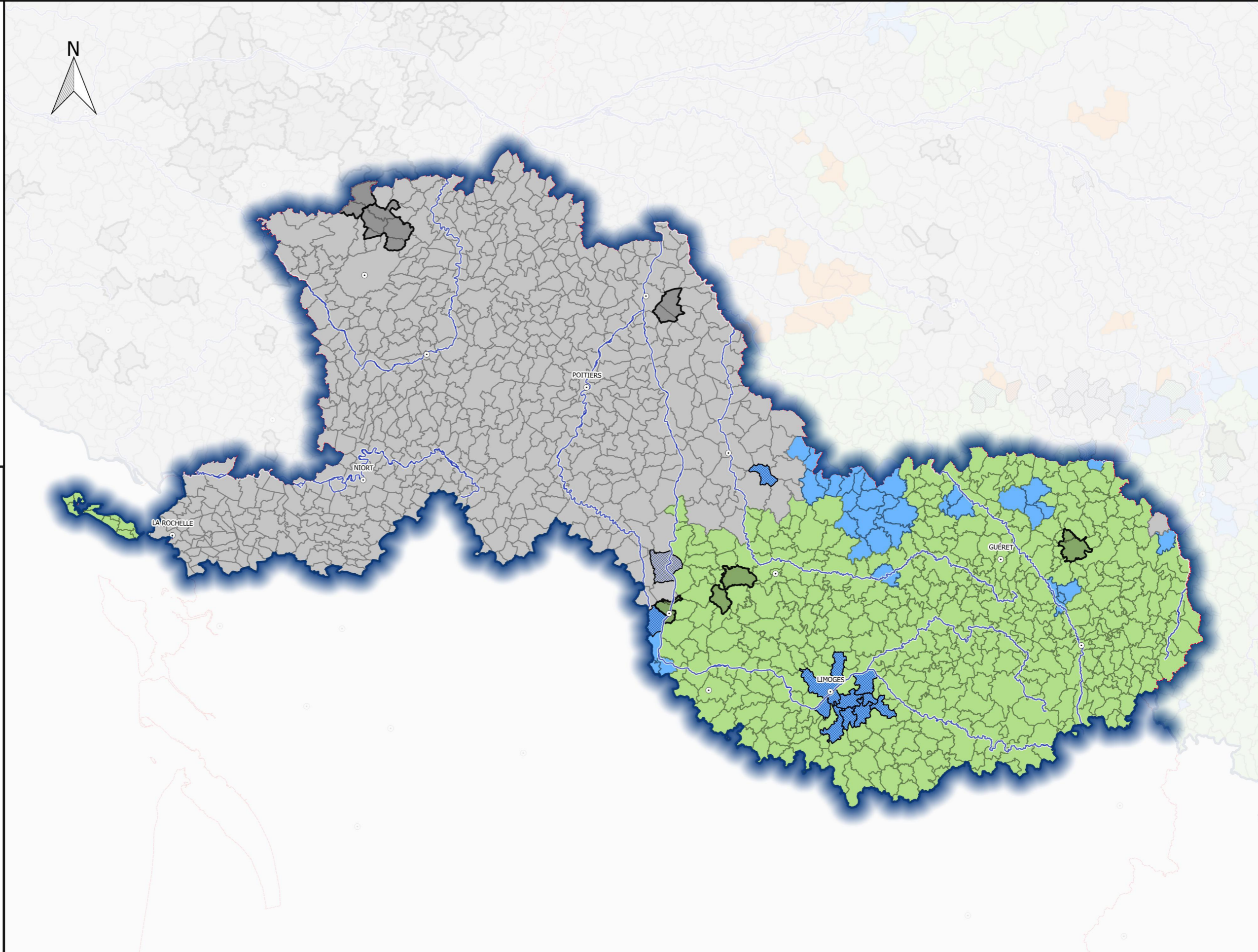


Commune

- modifiée suite à la concertation de juin 2016
- non classée inchangée
- non classée antérieurement à classer
- classée Antérieurement à déclasser
- classée inchangée
- nouvelle

Complement

- Préfecture
- Cours d'eau
- Limites régionales







**DOCUMENT
DE
CONSULTATION**

Révision des zones vulnérables 2016 sur le bassin Loire-Bretagne pour la région Auvergne et Rhône-Alpes




Différence de classement entre les zones vulnérables actuelles (2012 incluses) et le projet de révision 2016 au titre de la désignation

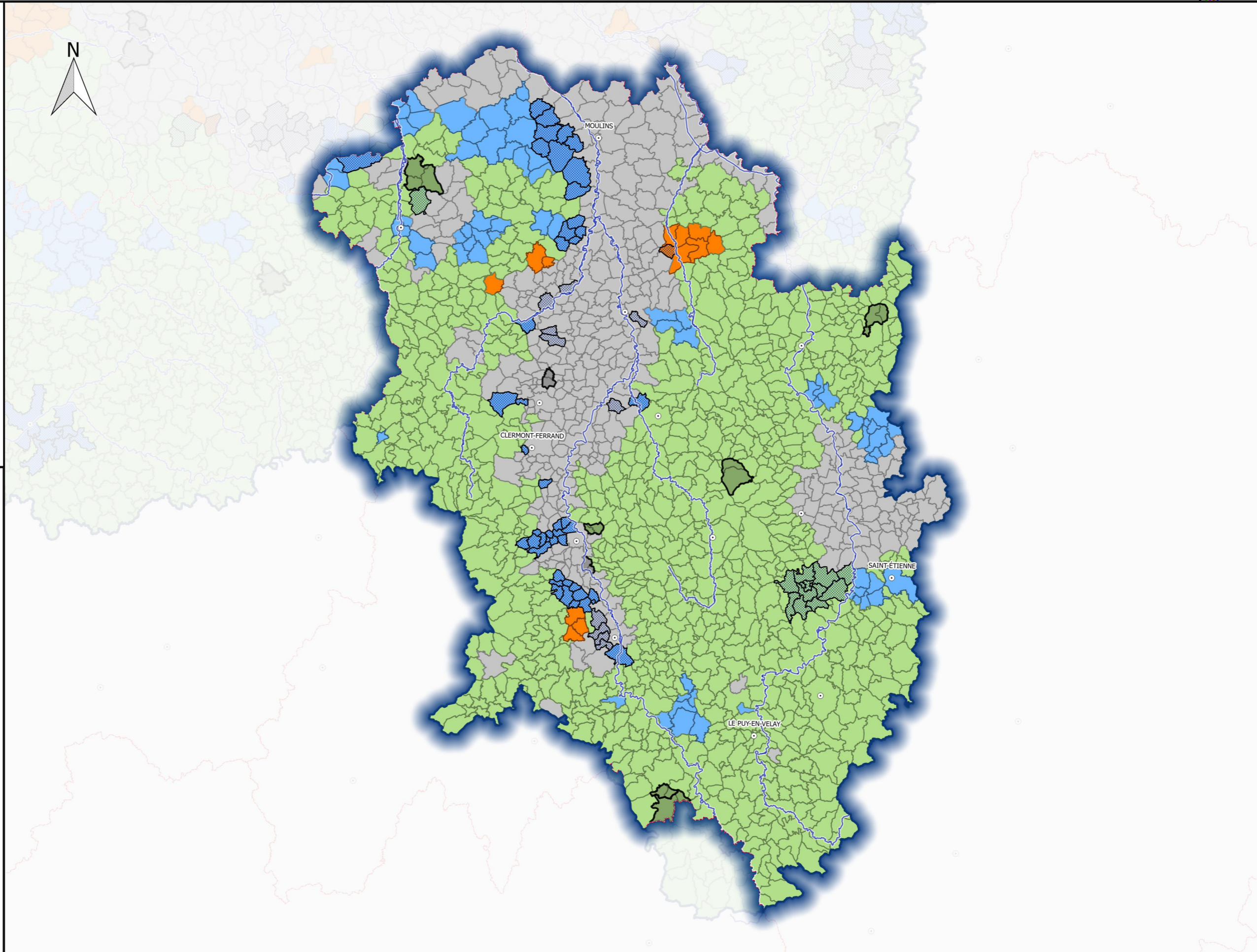


Commune

-  modifiée suite à la concertation de juin 2016
-  non classée inchangée
-  non classée antérieurement à classer
-  classée Antérieurement à déclasser
-  classée inchangée
-  nouvelle

Complement

-  Préfecture
-  Cours d'eau
-  Limites régionales



**DOCUMENT
DE
CONSULTATION**

Révision des zones vulnérables 2016 sur le bassin Loire-Bretagne pour la région Bourgogne et Franche-Comté

Différence de classement entre les zones vulnérables actuelles (2012 incluses) et le projet de révision 2016 au titre de la désignation

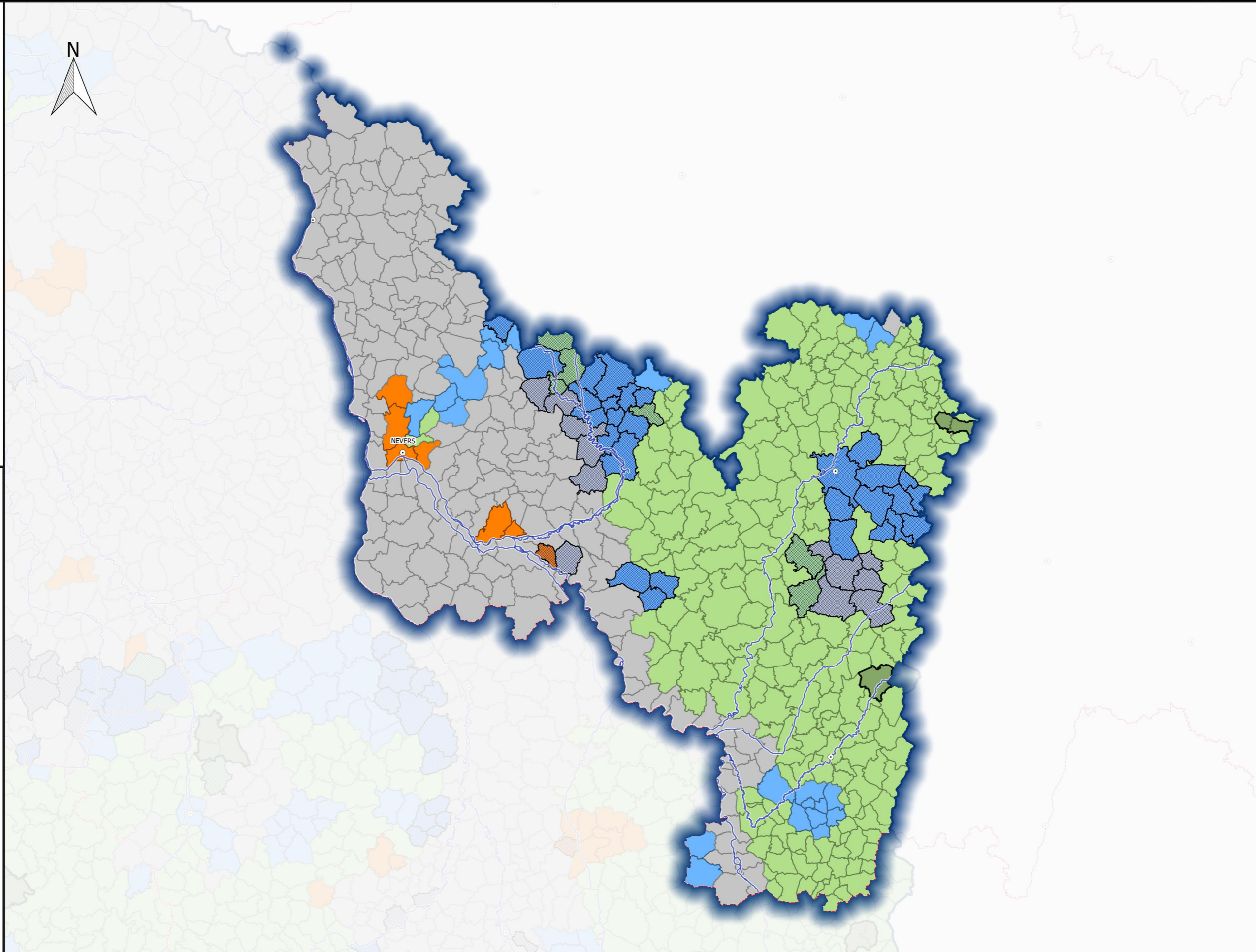


Commune

- modifiée suite à la concertation de juin 2016
- non classée inchangée
- non classée antérieurement à classer
- classée Antérieurement à déclasser
- classée inchangée
- nouvelle

Complement

- Préfecture
- Cours d'eau
- Limites régionales



**DOCUMENT
DE
CONSULTATION**





Révision des zones vulnérables 2016 sur le bassin Loire-Bretagne pour la région Bretagne




Différence de classement entre les zones vulnérables actuelles (2012 incluses) et le projet de révision 2016 au titre de la désignation

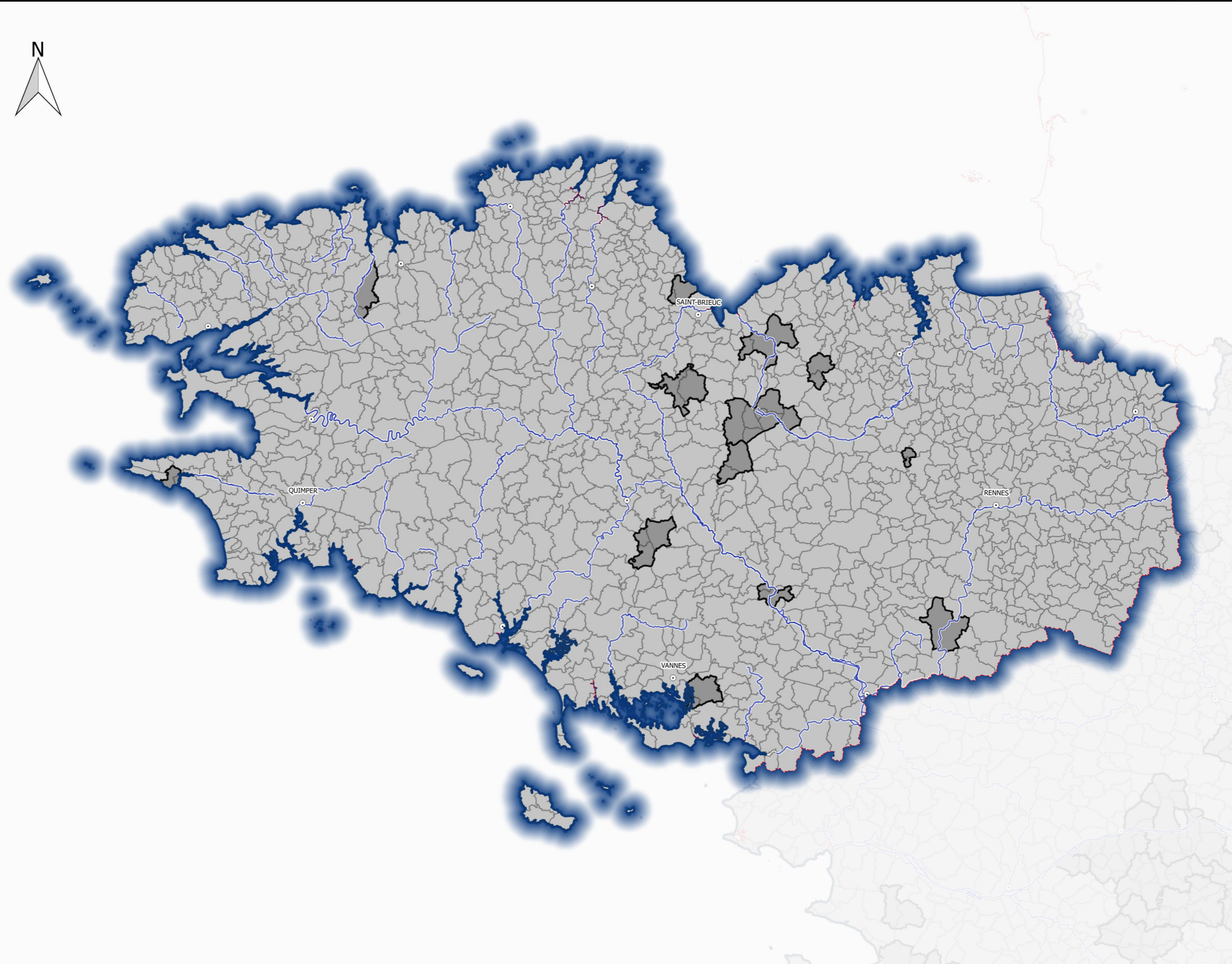


Commune

-  modifiée suite à la concertation de juin 2016
-  non classée inchangée
-  non classée antérieurement à classer
-  classée Antérieurement à déclasser
-  classée inchangée
-  nouvelle

Complement

-  Préfecture
-  Cours d'eau
-  Limites régionales



**DOCUMENT
DE
CONSULTATION**

Révision des zones vulnérables 2016 sur le bassin Loire-Bretagne pour pour la région Centre-Val de Loire

Différence de classement entre les zones vulnérables actuelles (2012 incluses) et le projet de révision 2016 au titre de la désignation

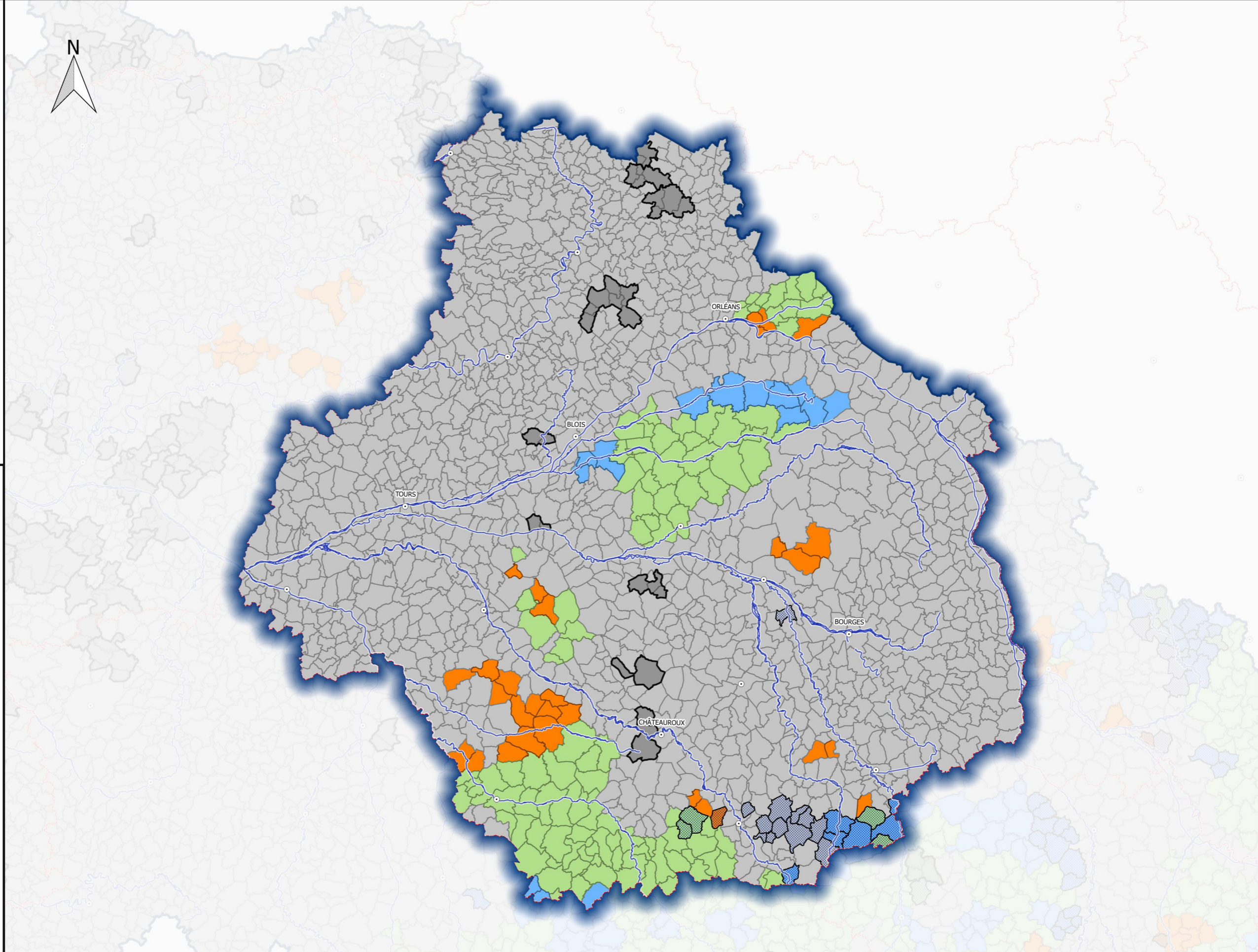


Commune

- modifiée suite à la concertation de juin 2016
- non classée inchangée
- non classée antérieurement à classer
- classée Antérieurement à déclasser
- classée inchangée
- nouvelle

Complement

- Préfecture
- Cours d'eau
- Limites régionales



**DOCUMENT
DE
CONSULTATION**




Révision des zones vulnérables 2016 sur le bassin Loire-Bretagne pour la région Languedoc-Roussillon et Midi-Pyrénées




Différence de classement entre les zones vulnérables actuelles (2012 incluses) et le projet de révision 2016 au titre de la désignation



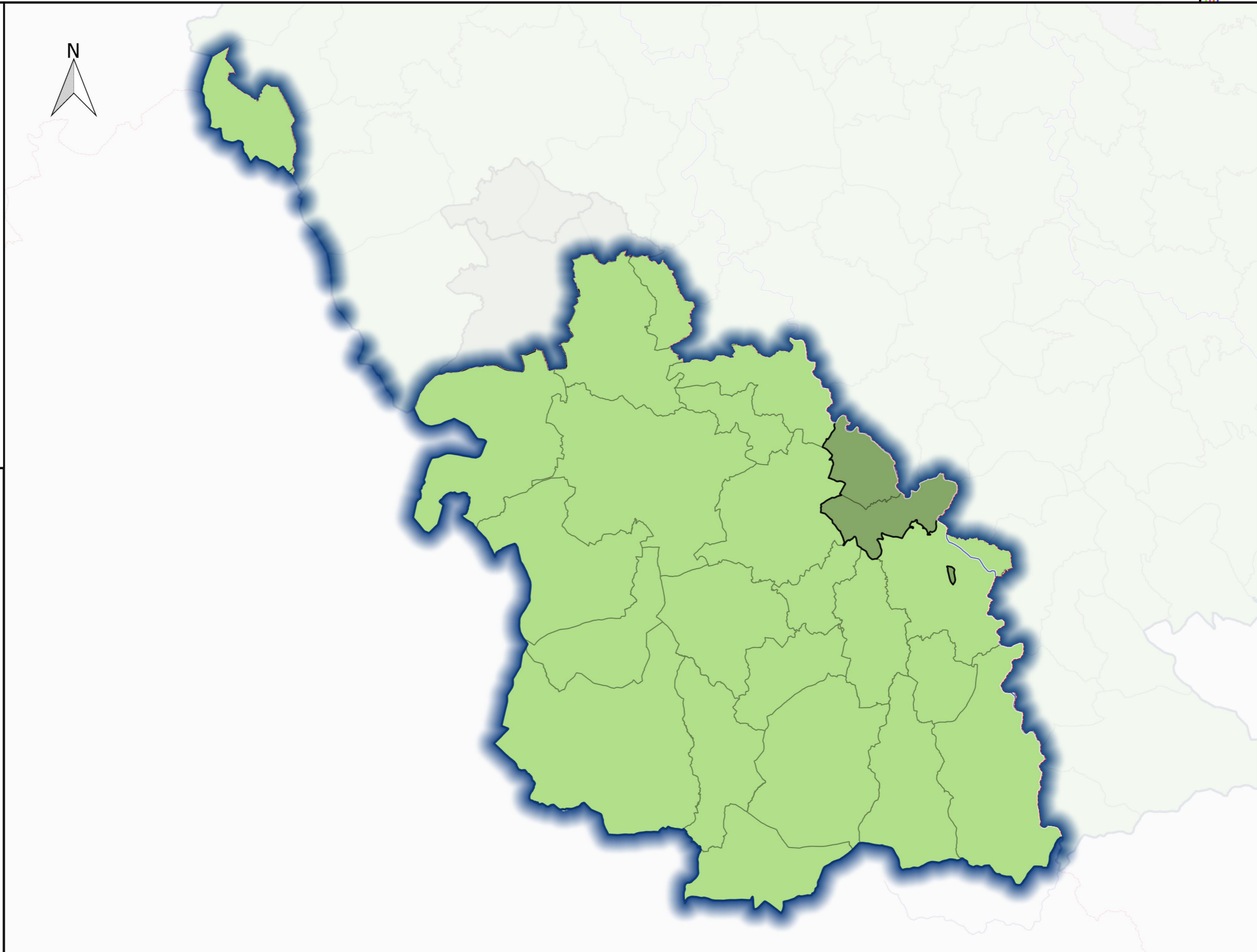
Commune

-  modifiée suite à la concertation de juin 2016
-  non classée inchangée
-  non classée antérieurement à classer
-  classée Antérieurement à déclasser
-  classée inchangée
-  nouvelle

Complement

-  Préfecture
-  Cours d'eau
-  Limites régionales

**DOCUMENT
DE
CONSULTATION**





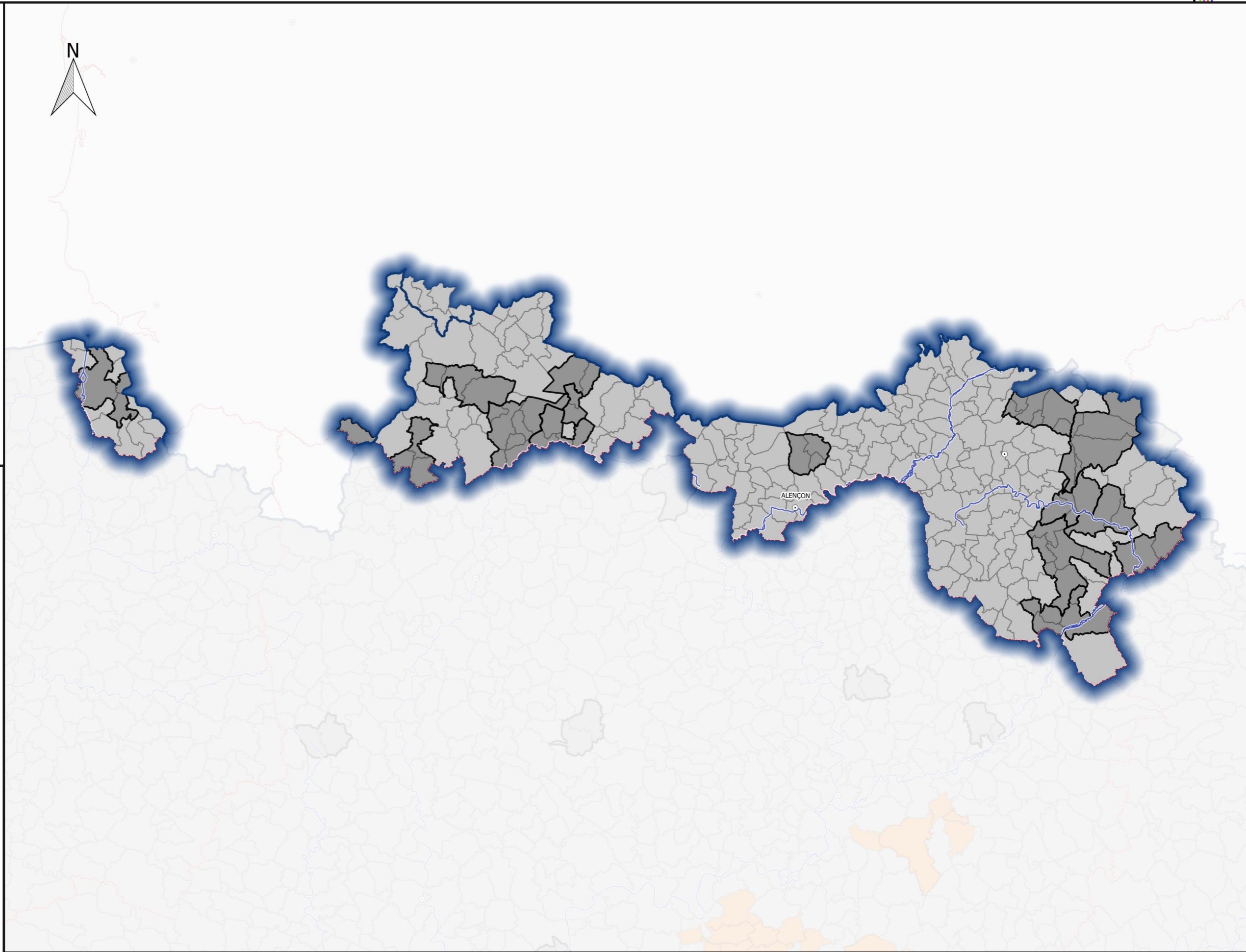
Différence de classement entre les zones vulnérables actuelles (2012 incluses) et le projet de révision 2016 au titre de la désignation

Commune

-  modifiée suite à la concertation de juin 2016
-  non classée inchangée
-  non classée antérieurement à classer
-  classée Antérieurement à déclasser
-  classée inchangée
-  nouvelle

Complement

-  Préfecture
-  Cours d'eau
-  Limites régionales



**DOCUMENT
DE
CONSULTATION**

Révision des zones vulnérables 2016 sur le bassin Loire-Bretagne pour pour la région Pays de la Loire

Différence de classement entre les zones vulnérables actuelles (2012 incluses) et le projet de révision 2016 au titre de la désignation

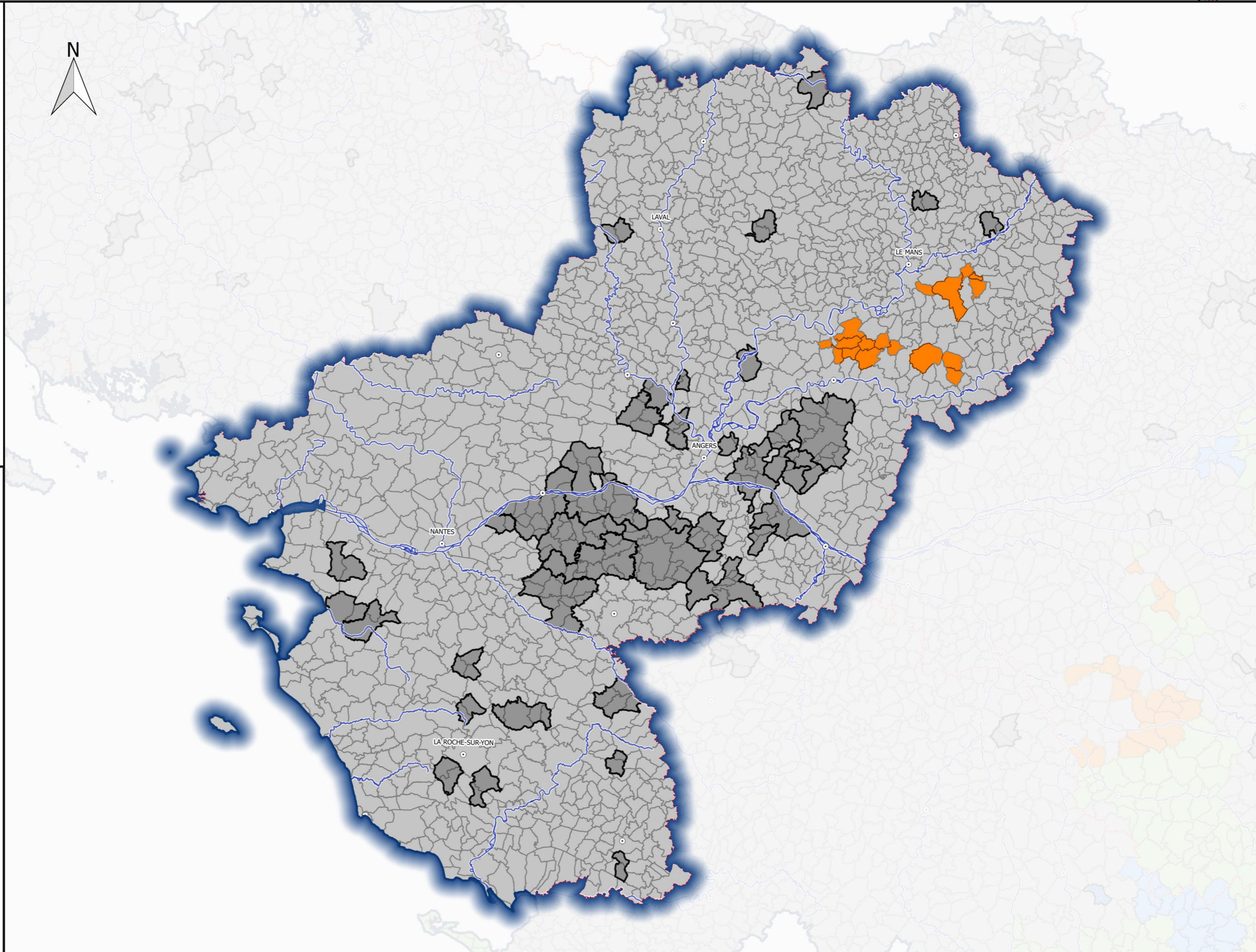


Commune

- modifiée suite à la concertation de juin 2016
- non classée inchangée
- non classée antérieurement à classer
- classée Antérieurement à déclasser
- classée inchangée
- nouvelle

Complement

- Préfecture
- Cours d'eau
- Limites régionales



**DOCUMENT
DE
CONSULTATION**

