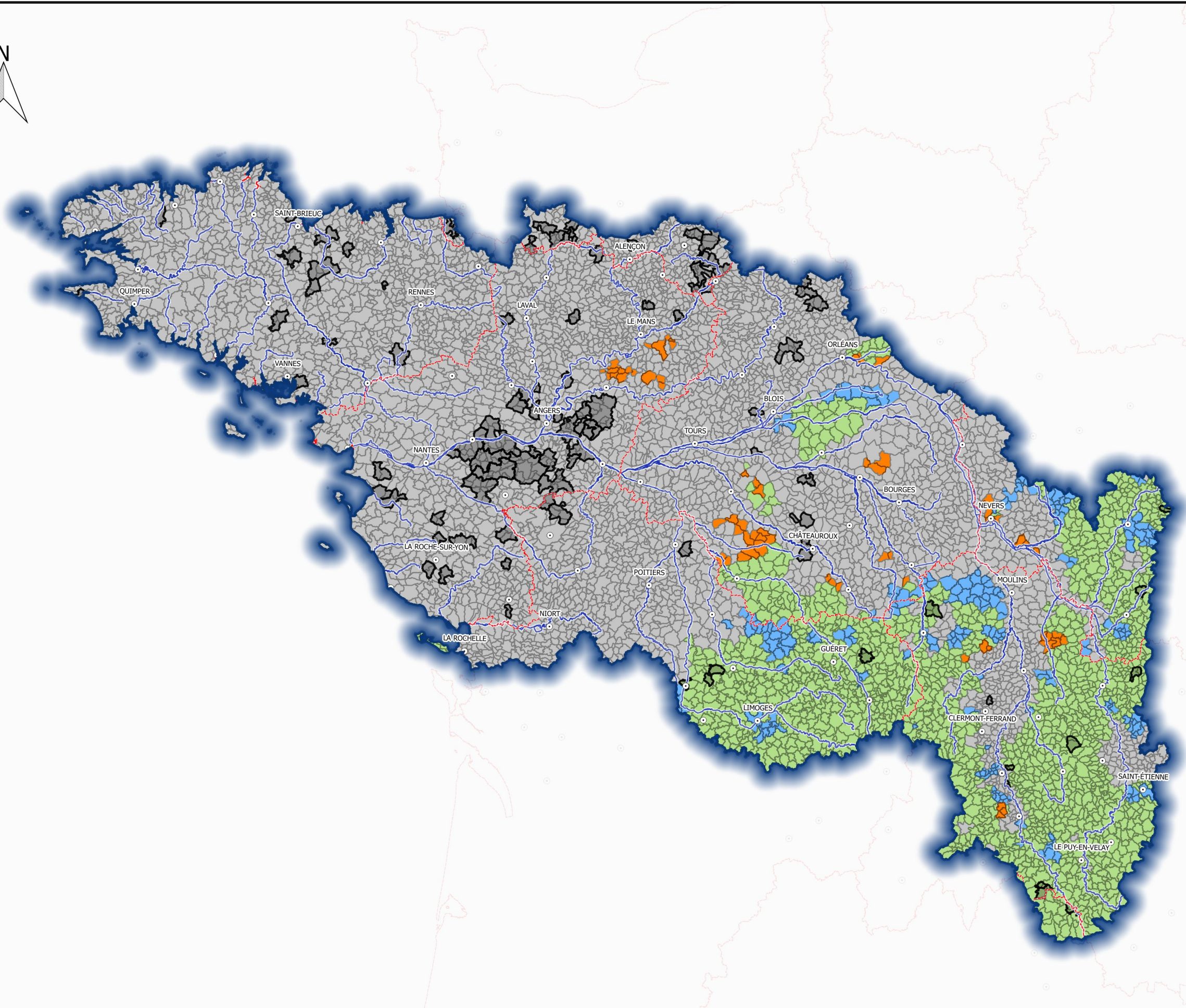


Révision des zones vulnérables 2016 sur le bassin Loire-Bretagne pour [COMMENT] [name]
Différence de classement entre les zones vulnérables actuelles (2012 incluses) et le projet de révision 2016 au titre de la désignation



- Commune**
- non classée inchangée
 - non classée antérieurement à classer
 - classée antérieurement à déclasser
 - classée inchangée
 - nouvelle
- Complement**
- Préfecture
 - Cours d'eau
 - Limite départementale



**DOCUMENT
DE
CONSULTATION**

