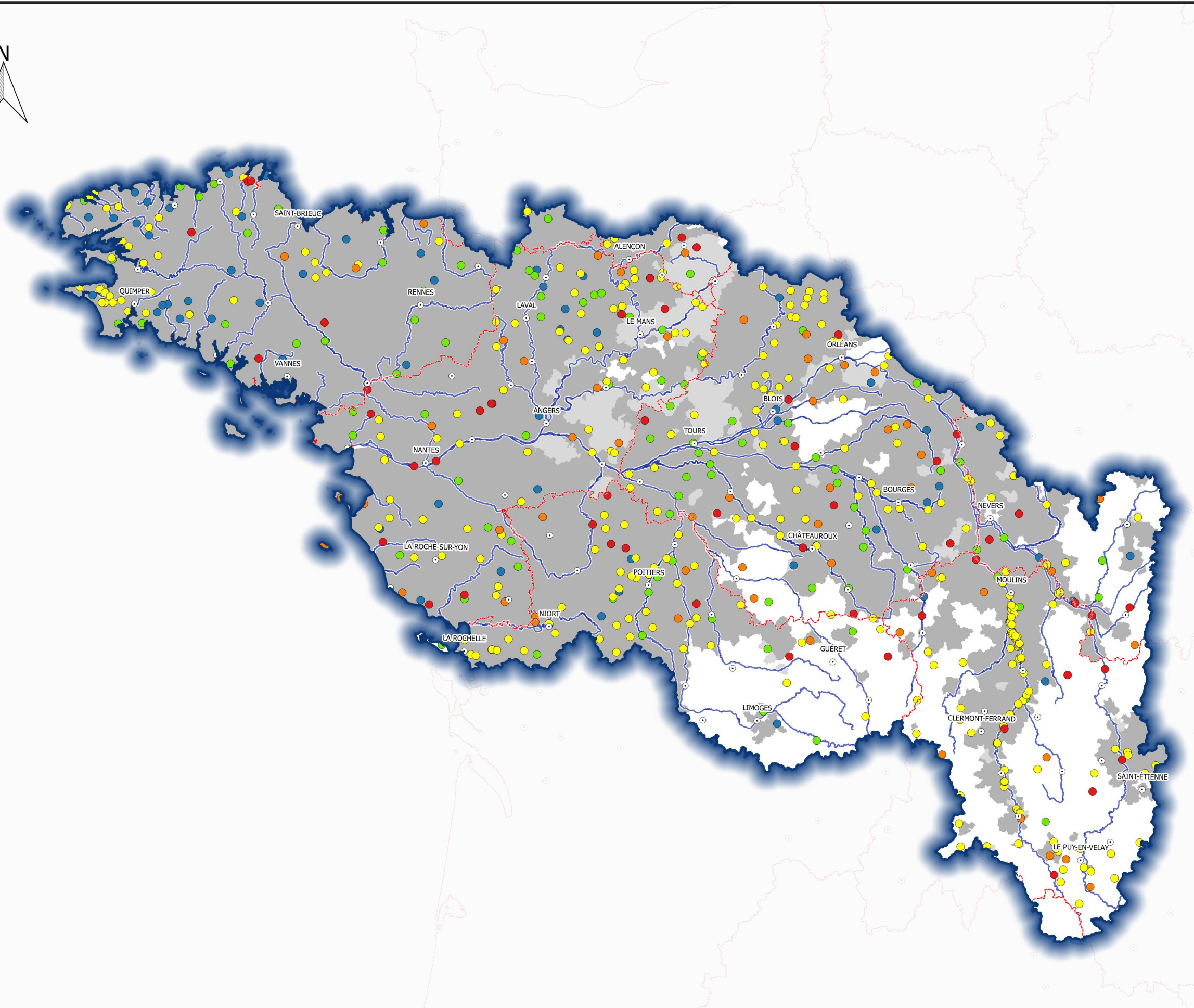


Révision des zones vulnérables 2016 en Loire-Bretagne

Évolution des concentrations en nitrates en percentil-90 entre la 5ème et la 6ème campagne de surveillance pour les eaux souterraines



- Qualitomètre du Meta réseau**
- Augmentation forte > 5mg/l
 - Augmentation faible de 1 et 5mg/l
 - Stable plus ou moins 1mg/l
 - Baisse faible de 1 et 5mg/l
 - Baisse forte > 5mg/l
- Zones vulnérable classées**
- en 2012
 - avant 2012 et en 2015
- Complement**
- Préfecture
 - Cours d'eau
 - ▭ Limites régionales



**DOCUMENT
DE
CONSULTATION**