

# Révision des zones vulnérables 2016 en Loire-Bretagne

## Classement des qualitomètres de la 6ème campagne de surveillance pour les eaux souterraines



### Qualitomètre

du rapportage pour la 6eme Campagne

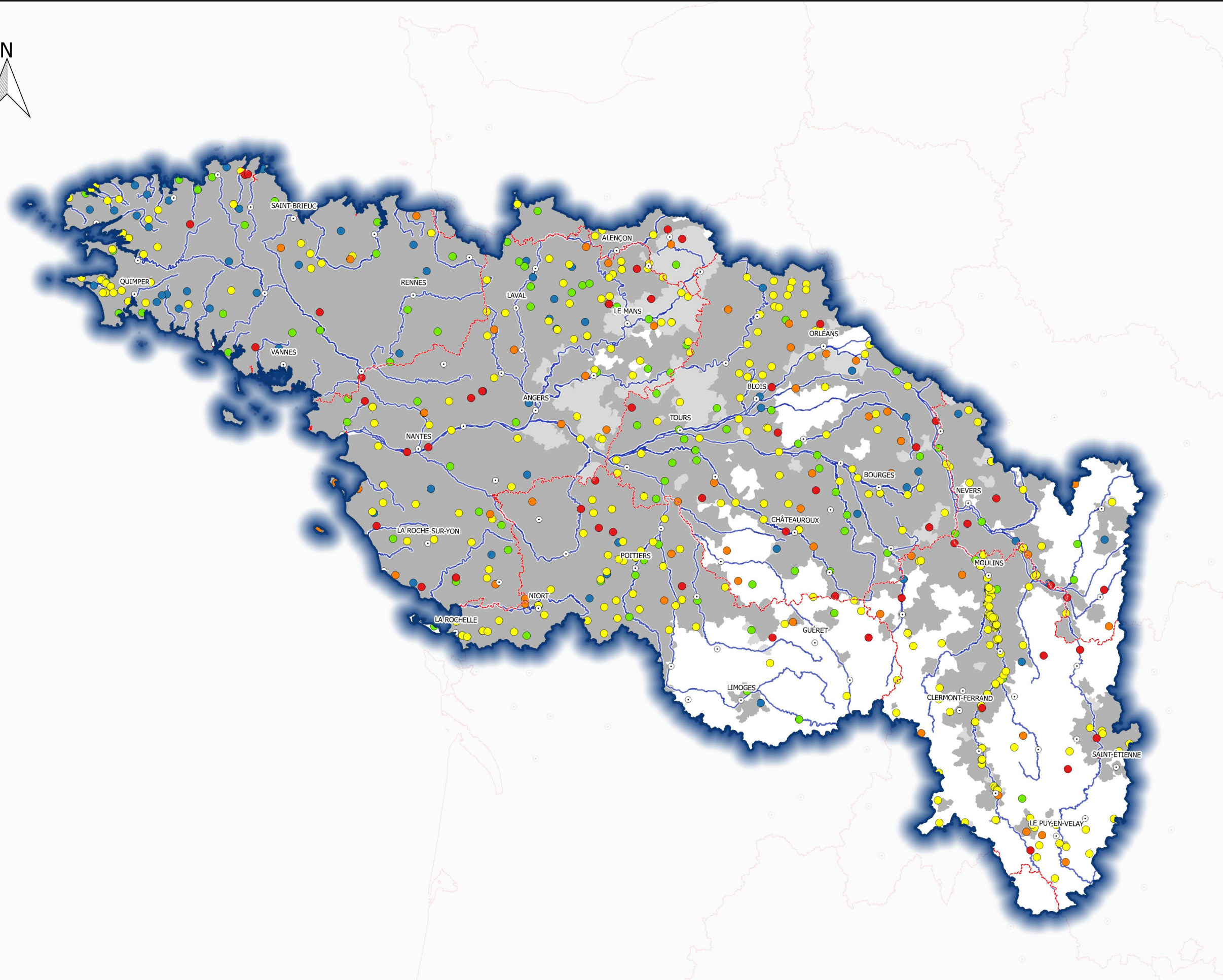
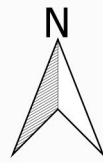
- non contaminé
- contaminé > 50mg/l et entre 40 et 50mg/l sans tendance avérée à la baisse
- Hors rapportage
- ▲ non contaminé
- ▲ contaminé > 50mg/l et entre 40 et 50mg/l sans tendance avérée à la baisse

### Zones vulnérables classées

- en 2012
- avant 2012 et en 2015

### Complement

- Préfecture
- Cours d'eau
- ▭ Limites régionales



**DOCUMENT  
DE  
CONSULTATION**