

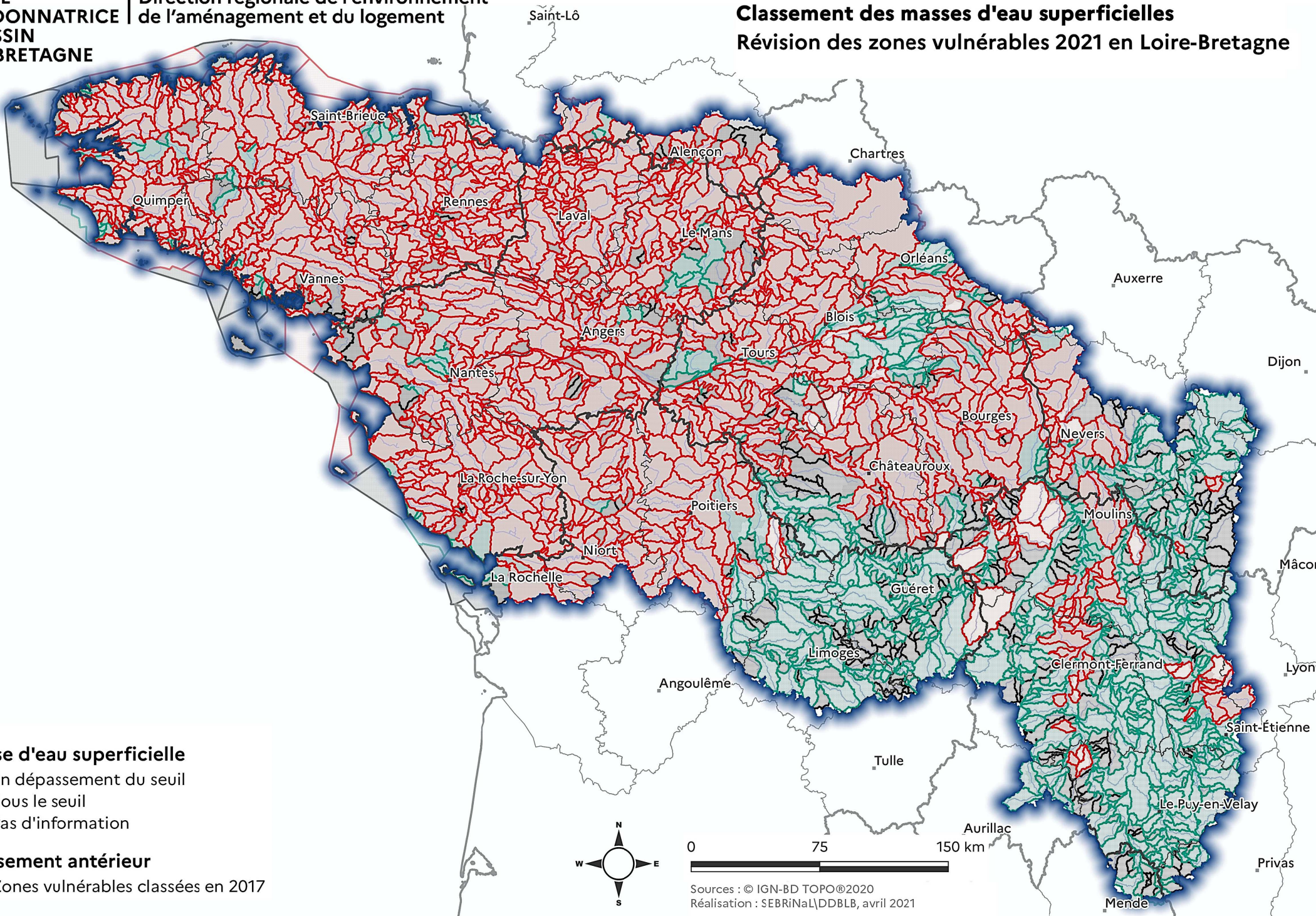


**PRÉFÈTE
COORDONNATRICE
DU BASSIN
LOIRE-BRETAGNE**

**Direction régionale de l'environnement
de l'aménagement et du logement**

**Classement des masses d'eau superficielles
Révision des zones vulnérables 2021 en Loire-Bretagne**

*Liberté
Égalité
Fraternité*



Masse d'eau superficielle

- En dépassement du seuil
- Sous le seuil
- Pas d'information

Classement antérieur

- Zones vulnérables classées en 2017

Sources : © IGN-BD TOPO©2020
Réalisation : SEBRiNa\DDBLB, avril 2021