

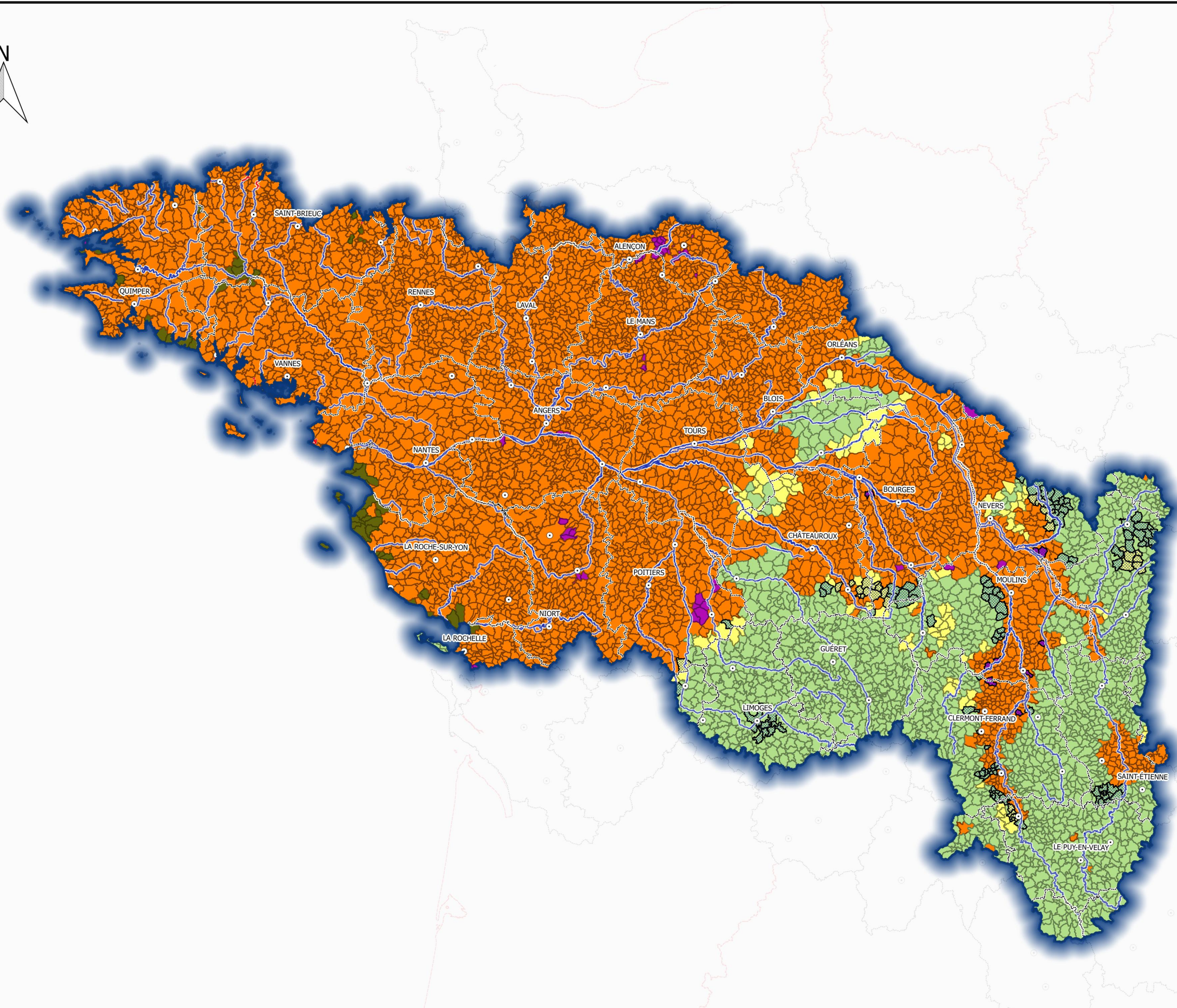
# Révision des zones vulnérables 2016 en Loire-Bretagne

## Projet de classement des communes en zones vulnérables suite à la 6ème campagne de surveillance



- Commune**
- modifiée suite à la concertation de juin 2016
  - non classée
  - classée partiellement au titre des eaux superficielles
  - classée entièrement au titre des eaux superficielles et/ou souterraines
  - classée entièrement au titre de l'eutrophisation marine uniquement
  - classée entièrement au titre de la cohérence territoriale

- Complément**
- Préfecture
  - Cours d'eau
  - Limites régionales
  - Limites départementales



**DOCUMENT  
DE  
CONSULTATION**

