

# Révision des zones vulnérables 2016 sur le bassin Loire-Bretagne pour la région Aquitaine, Limousin et Poitou-Charentes

## Projet de classement des communes en zones vulnérables suite à la 6ème campagne de surveillance

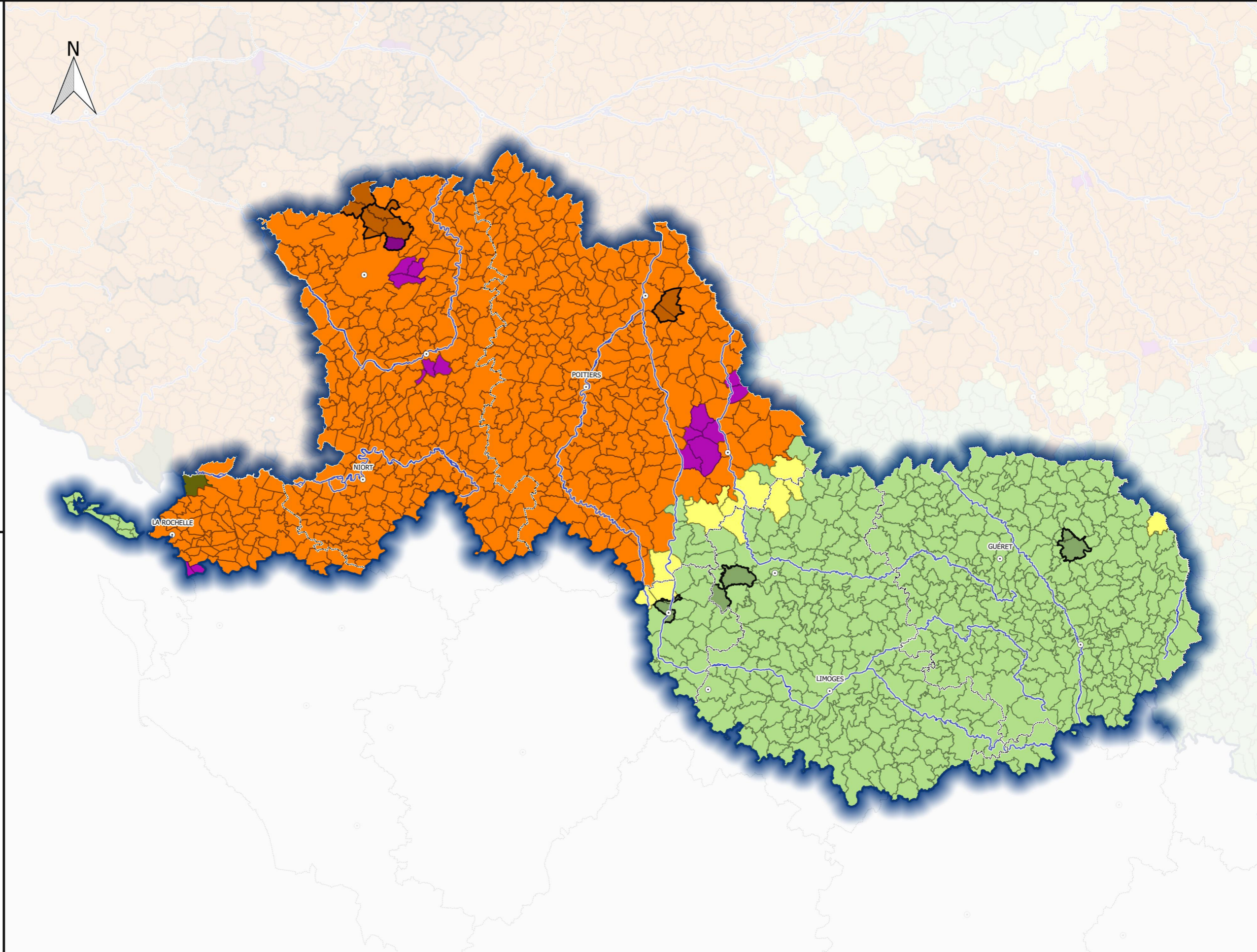


### Commune

- non classée
- classée partiellement au titre des eaux superficielles
- classée entièrement au titre des eaux superficielles et/ou souterraines
- classée entièrement au titre de l'eutrophisation marine uniquement
- classée entièrement au titre de la cohérence territoriale
- nouvelle

### Complement

- Préfecture
- Cours d'eau
- Limite de district
- Limite départementale



**DOCUMENT  
DE  
CONSULTATION**

# Révision des zones vulnérables 2016 sur le bassin Loire-Bretagne pour la région Auvergne et Rhône-Alpes

## Projet de classement des communes en zones vulnérables suite à la 6ème campagne de surveillance

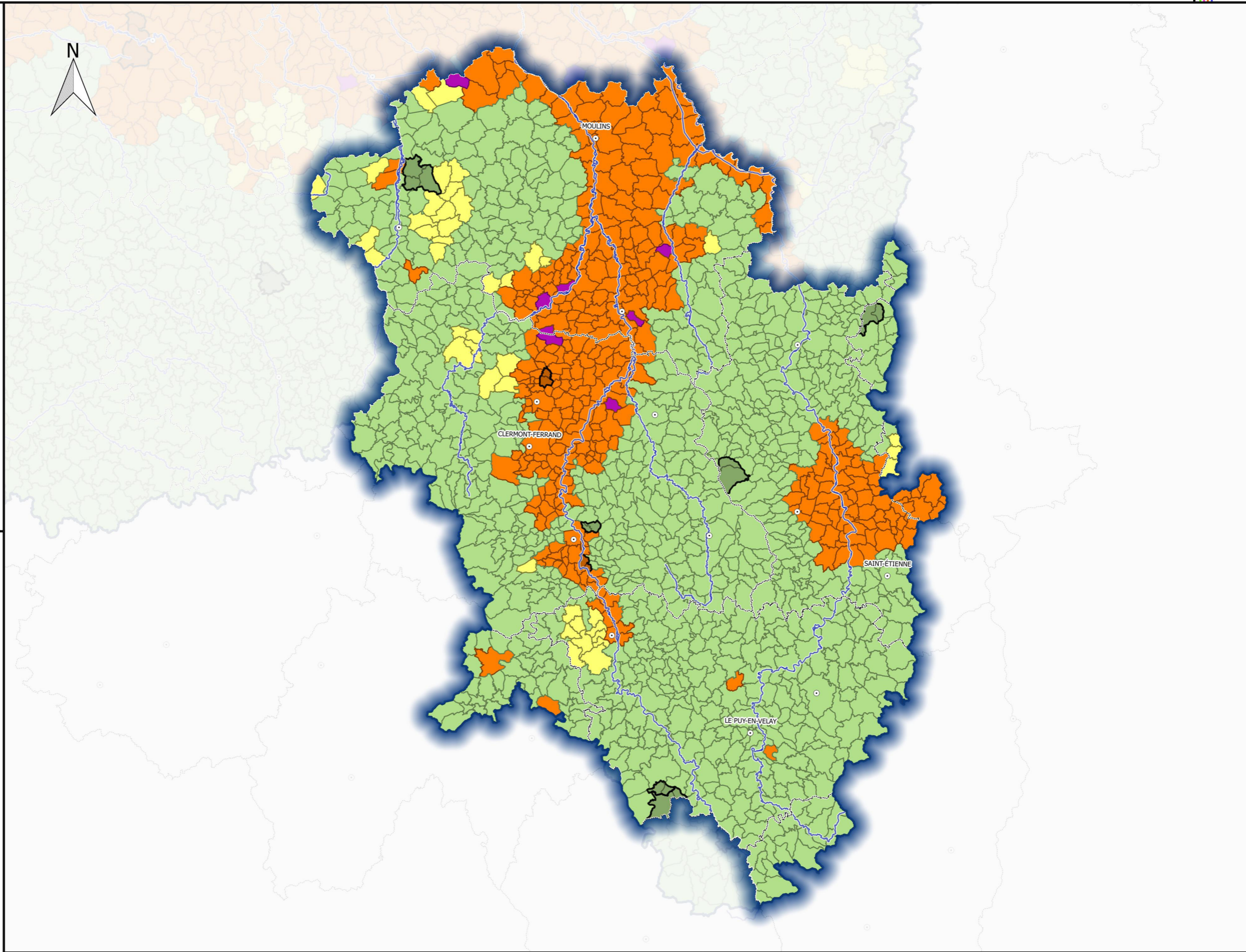


### Commune

- non classée
- classée partiellement au titre des eaux superficielles
- classée entièrement au titre des eaux superficielles et/ou souterraines
- classée entièrement au titre de l'eutrophisation marine uniquement
- classée entièrement au titre de la cohérence territoriale
- nouvelle

### Complement

- Préfecture
- Cours d'eau
- Limite de district
- Limite départementale



**DOCUMENT  
DE  
CONSULTATION**

# Révision des zones vulnérables 2016 sur le bassin Loire-Bretagne pour la région Bourgogne et Franche-Comté

## Projet de classement des communes en zones vulnérables suite à la 6ème campagne de surveillance



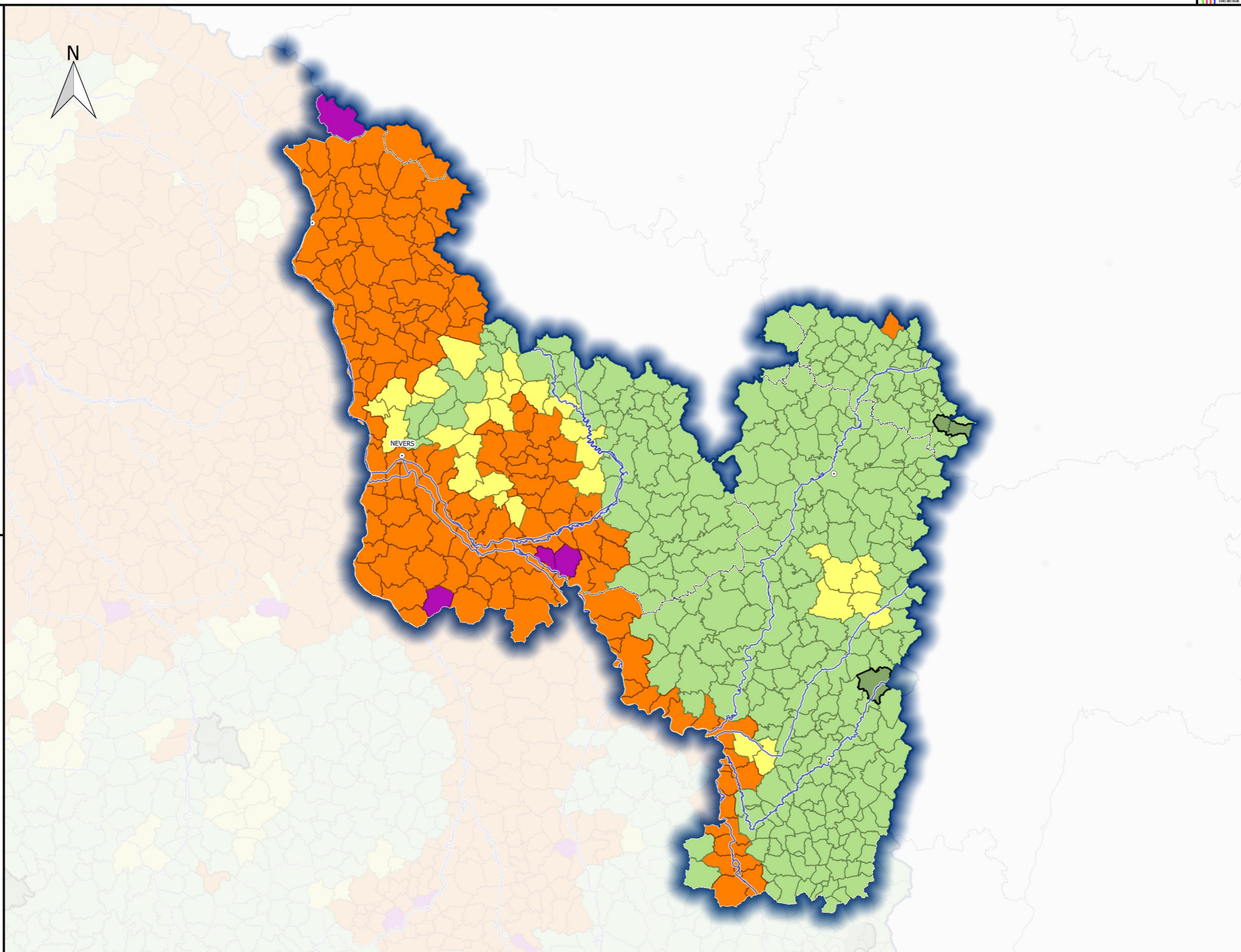
Direction régionale  
de l'Environnement,  
de l'Aménagement  
et du Logement  
CENTRE-VAL DE LOIRE  
BOURGOGNE  
FRANCHE-COMTE

### Commune

- non classée
- classée partiellement au titre des eaux superficielles
- classée entièrement au titre des eaux superficielles et/ou souterraines
- classée entièrement au titre de l'eutrophisation marine uniquement
- classée entièrement au titre de la cohérence territoriale
- nouvelle

### Complement

- Préfecture
- Cours d'eau
- Limite de district
- Limite départementale



**DOCUMENT  
DE  
CONSULTATION**

# Révision des zones vulnérables 2016 sur le bassin Loire-Bretagne pour la région Bretagne

## Projet de classement des communes en zones vulnérables suite à la 6ème campagne de surveillance

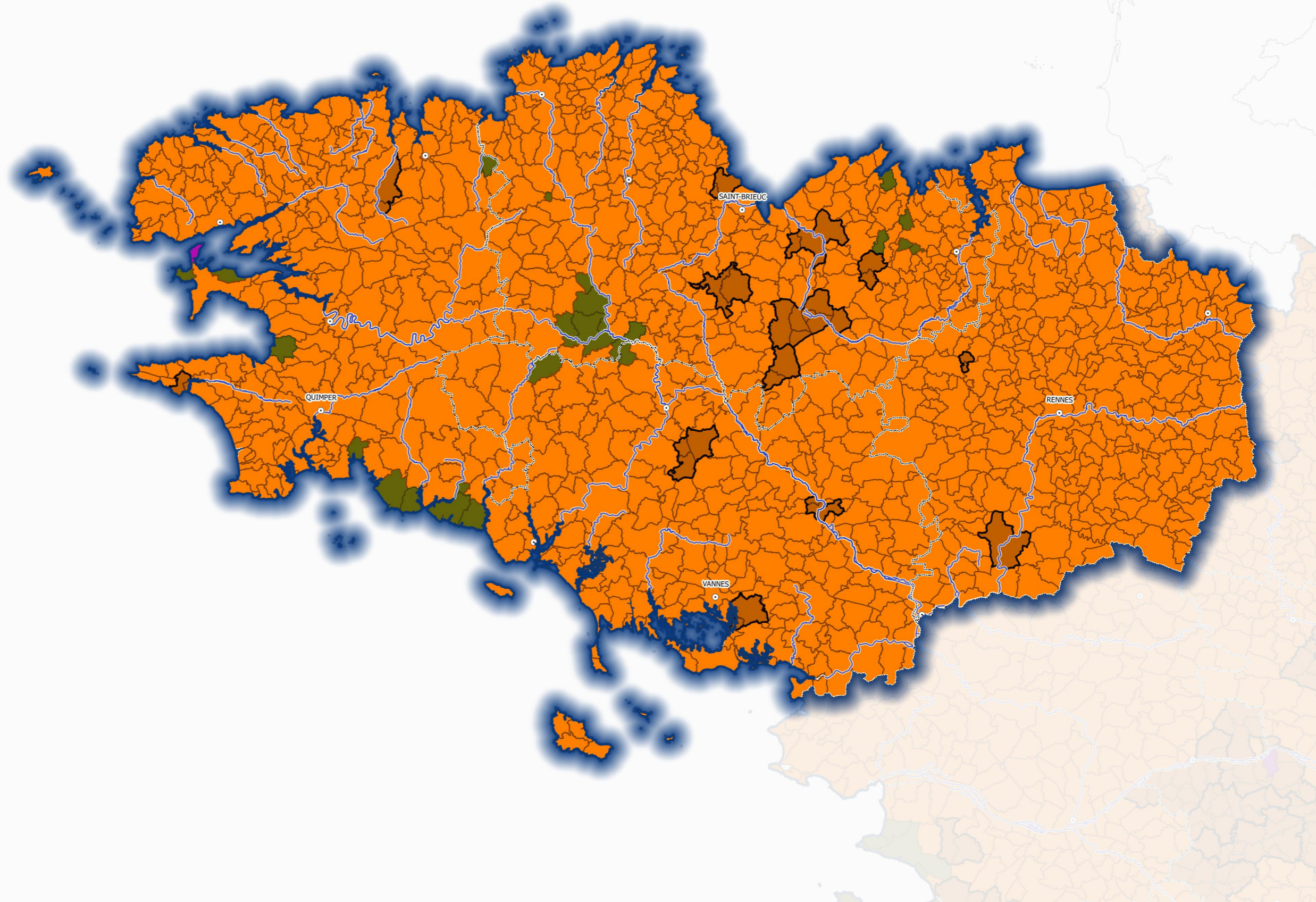


### Commune

- non classée
- classée partiellement au titre des eaux superficielles
- classée entièrement au titre des eaux superficielles et/ou souterraines
- classée entièrement au titre de l'eutrophisation marine uniquement
- classée entièrement au titre de la cohérence territoriale
- nouvelle

### Complement

- Préfecture
- Cours d'eau
- Limite de district
- Limite départementale



**DOCUMENT  
DE  
CONSULTATION**

# Révision des zones vulnérables 2016 sur le bassin Loire-Bretagne pour la région Centre-Val de Loire

## Projet de classement des communes en zones vulnérables suite à la 6ème campagne de surveillance

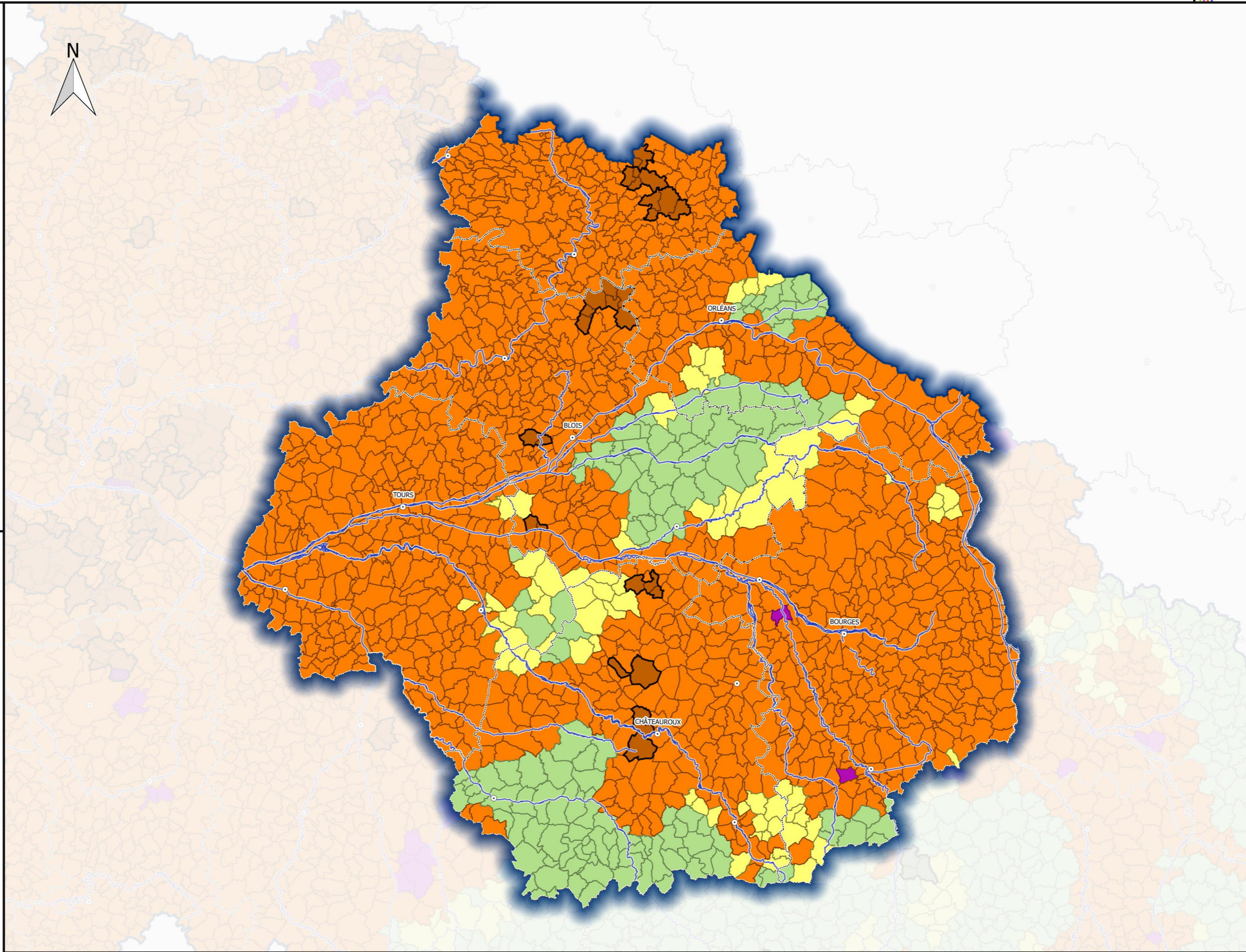


### Commune

- non classée
- classée partiellement au titre des eaux superficielles
- classée entièrement au titre des eaux superficielles et/ou souterraines
- classée entièrement au titre de l'eutrophisation marine uniquement
- classée entièrement au titre de la cohérence territoriale
- nouvelle

### Complement

- Préfecture
- Cours d'eau
- Limite de district
- Limite départementale



**DOCUMENT  
DE  
CONSULTATION**

# Révision des zones vulnérables 2016 sur le bassin Loire-Bretagne pour la région Languedoc-Roussillon et Midi-Pyrénées

## Projet de classement des communes en zones vulnérables suite à la 6ème campagne de surveillance



- Commune**
- non classée
  - classée partiellement au titre des eaux superficielles
  - classée entièrement au titre des eaux superficielles et/ou souterraines
  - classée entièrement au titre de l'eutrophisation marine uniquement
  - classée entièrement au titre de la cohérence territoriale
  - nouvelle
- Complement**
- Préfecture
  - Cours d'eau
  - Limite de district
  - Limite départementale



**DOCUMENT  
DE  
CONSULTATION**

# Révision des zones vulnérables 2016 sur le bassin Loire-Bretagne pour la région Normandie

## Projet de classement des communes en zones vulnérables suite à la 6ème campagne de surveillance

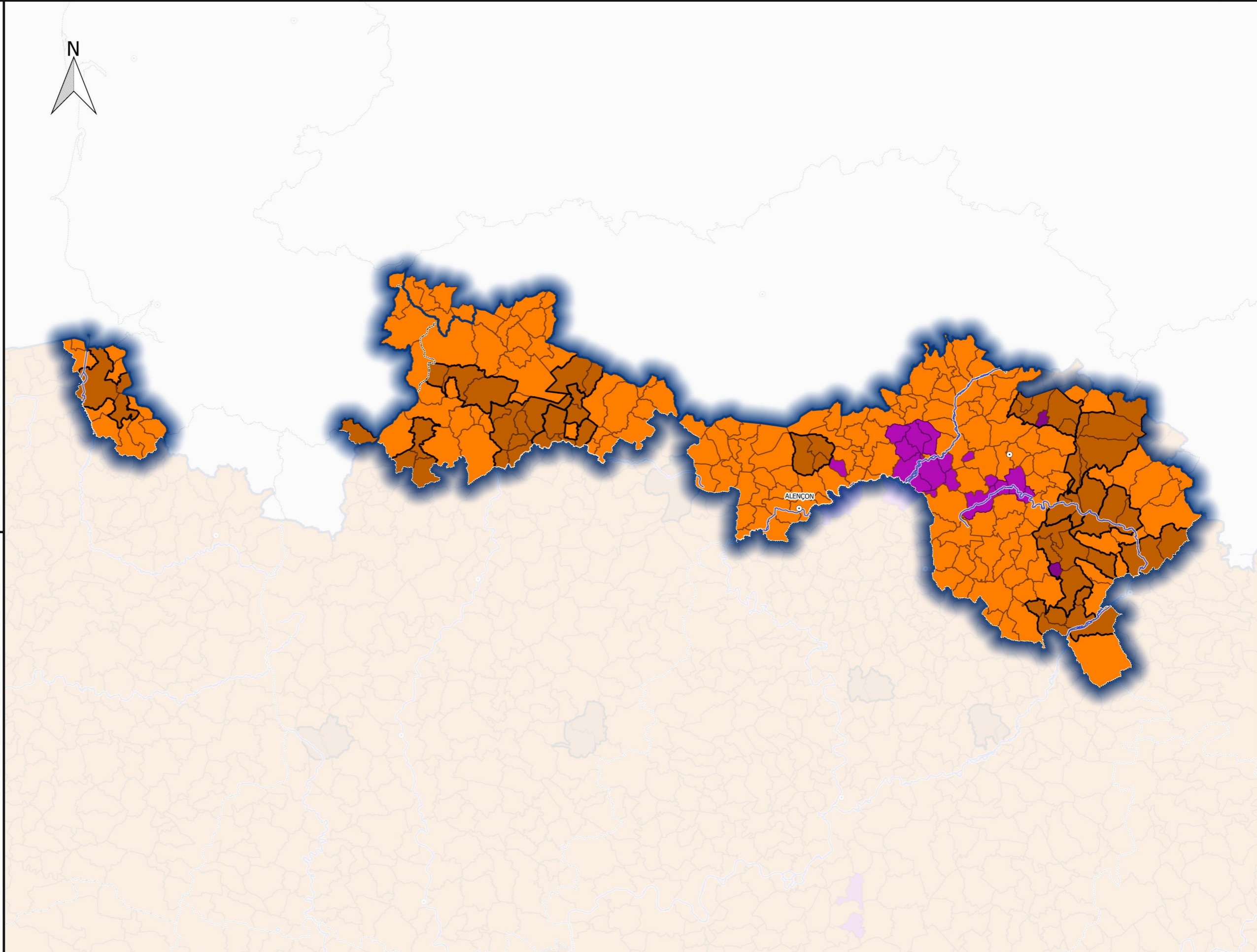


### Commune

- non classée
- classée partiellement au titre des eaux superficielles
- classée entièrement au titre des eaux superficielles et/ou souterraines
- classée entièrement au titre de l'eutrophisation marine uniquement
- classée entièrement au titre de la cohérence territoriale
- nouvelle

### Complement

- Préfecture
- Cours d'eau
- Limite de district
- Limite départementale



**DOCUMENT  
DE  
CONSULTATION**

# Révision des zones vulnérables 2016 sur le bassin Loire-Bretagne pour la région Pays de la Loire

## Projet de classement des communes en zones vulnérables suite à la 6ème campagne de surveillance

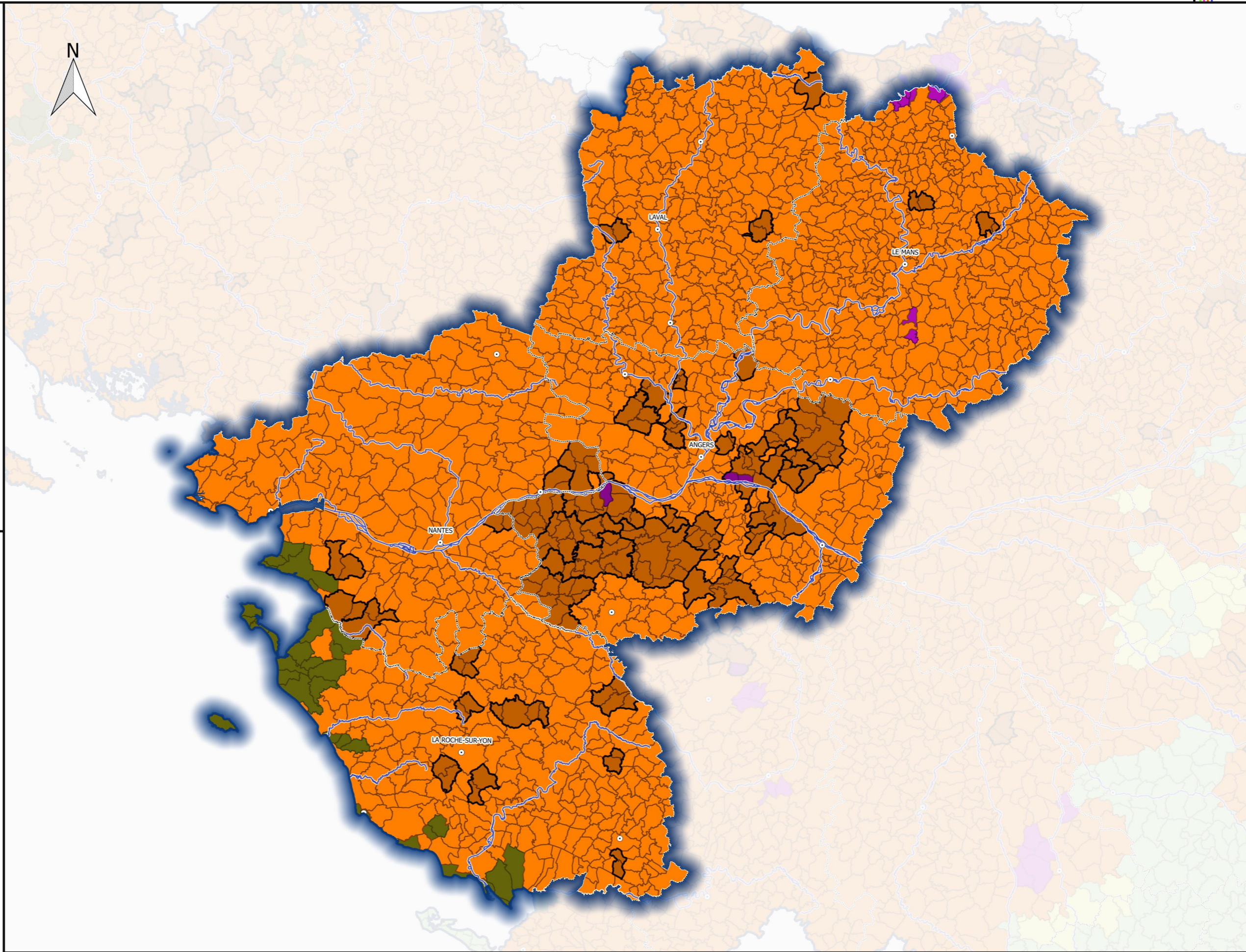


### Commune

- non classée
- classée partiellement au titre des eaux superficielles
- classée entièrement au titre des eaux superficielles et/ou souterraines
- classée entièrement au titre de l'eutrophisation marine uniquement
- classée entièrement au titre de la cohérence territoriale
- nouvelle

### Complement

- Préfecture
- Cours d'eau
- Limite de district
- Limite départementale



**DOCUMENT  
DE  
CONSULTATION**