

Révision des zones vulnérables 2016 sur le bassin Loire-Bretagne





Projet de classement des communes en zones vulnérables suite à la 6ème campagne de surveillance

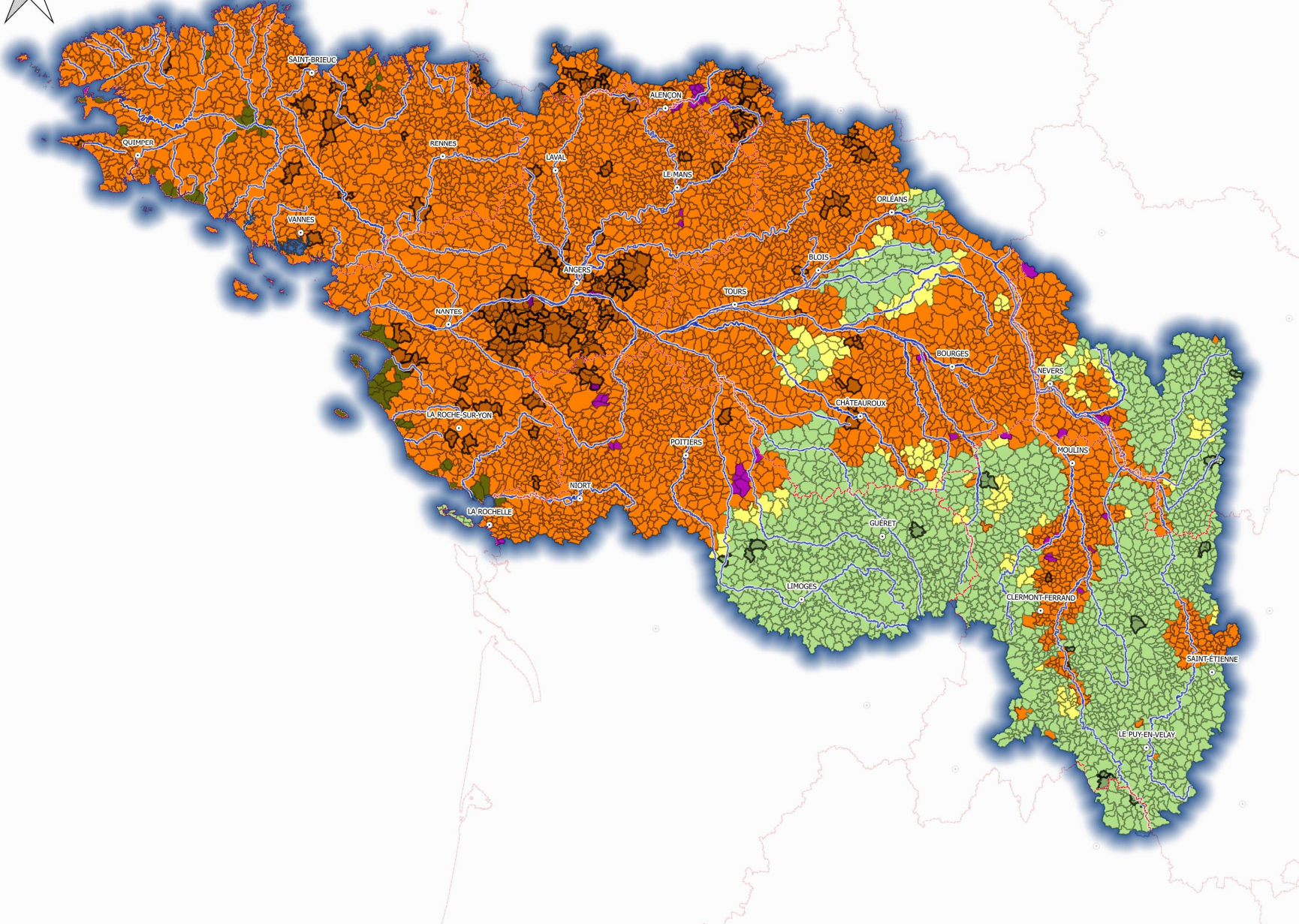
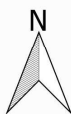


Commune

-  non classée
-  classée partiellement au titre des eaux superficielles
-  classée entièrement au titre des eaux superficielles et/ou souterraines
-  classée entièrement au titre de l'eutrophisation marine uniquement
-  classée entièrement au titre de la cohérence territoriale
-  ajoutée au district
-  supprimée du district
-  nouvelle

Complement

-  Préfecture
-  Cours d'eau
-  Limite départementale
-  Limite régionale



**DOCUMENT
DE
CONSULTATION**