

# Le concept One Health et les enjeux à venir

Séminaire régional Santé-Environnement

Orléans, 13 octobre 2022

Jean-Luc Angot, inspecteur général de santé publique vétérinaire



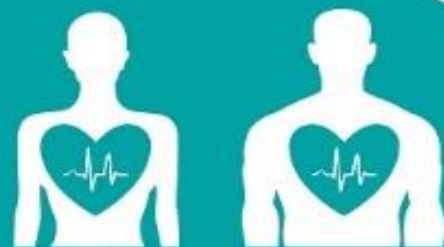
60%

des maladies infectieuses humaines ont une origine animale  
(Chiffres OIE)



La santé de l'environnement  
et les régimes alimentaires  
impactent la santé humaine

Émergence de microorganismes  
résistants aux antibiotiques



Santé  
de l'humain



Les activités humaines entraînent une  
contamination de l'environnement par  
des substances toxiques



20%

des pertes de la production  
animale mondiale sont liées  
aux maladies animales  
(Chiffres OIE)

Les maladies et ravageurs  
causeraient jusqu'à

40%

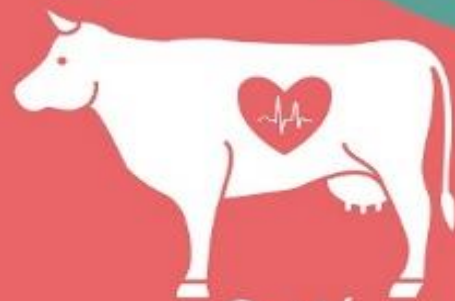


de pertes des cultures  
vivrières mondiales  
(Chiffres FAO)



75%

des espèces végétales cultivées ont  
besoin d'être pollinisées  
(Chiffres OIE)



Santé  
des animaux



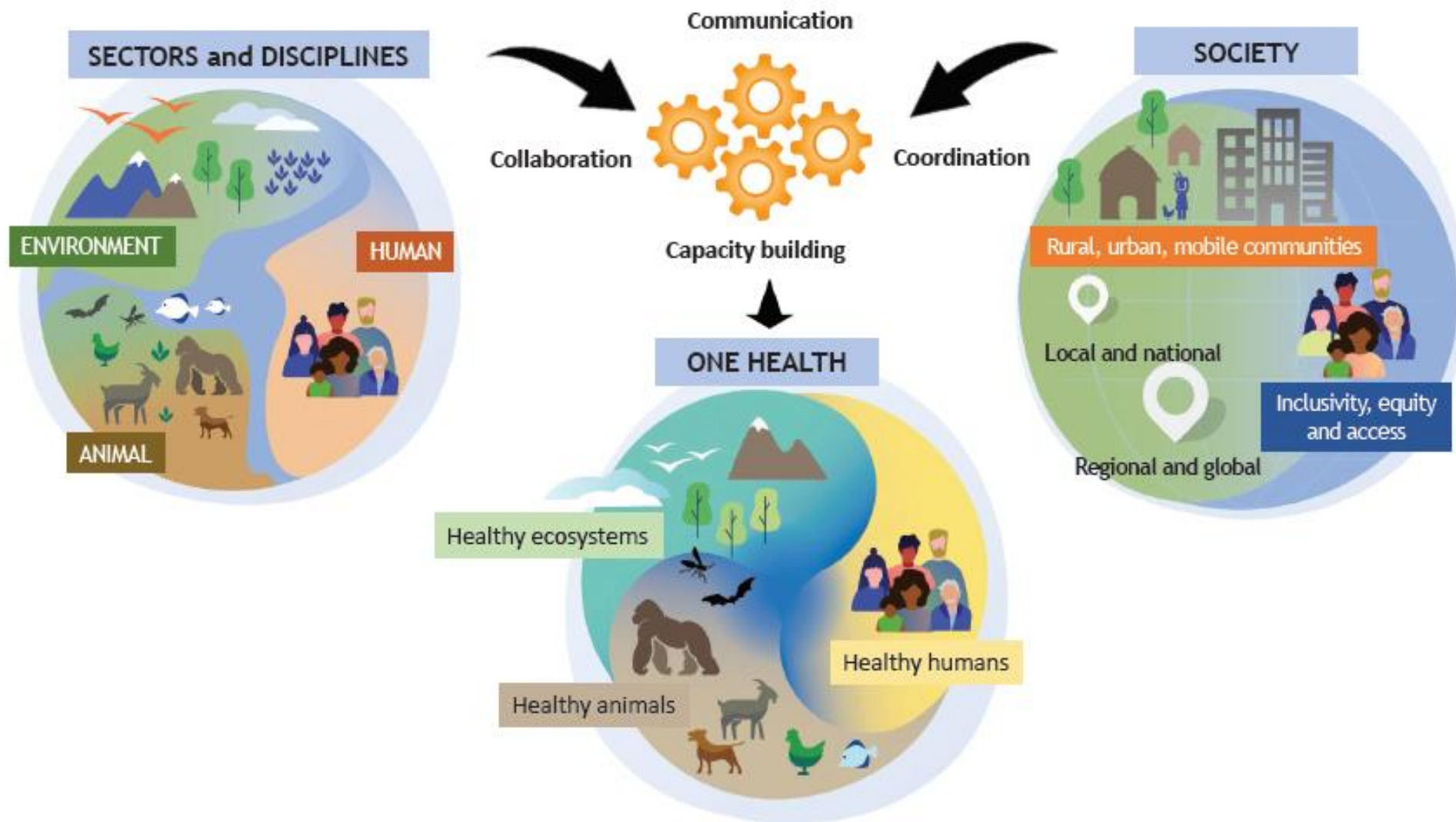
Une seule  
santé



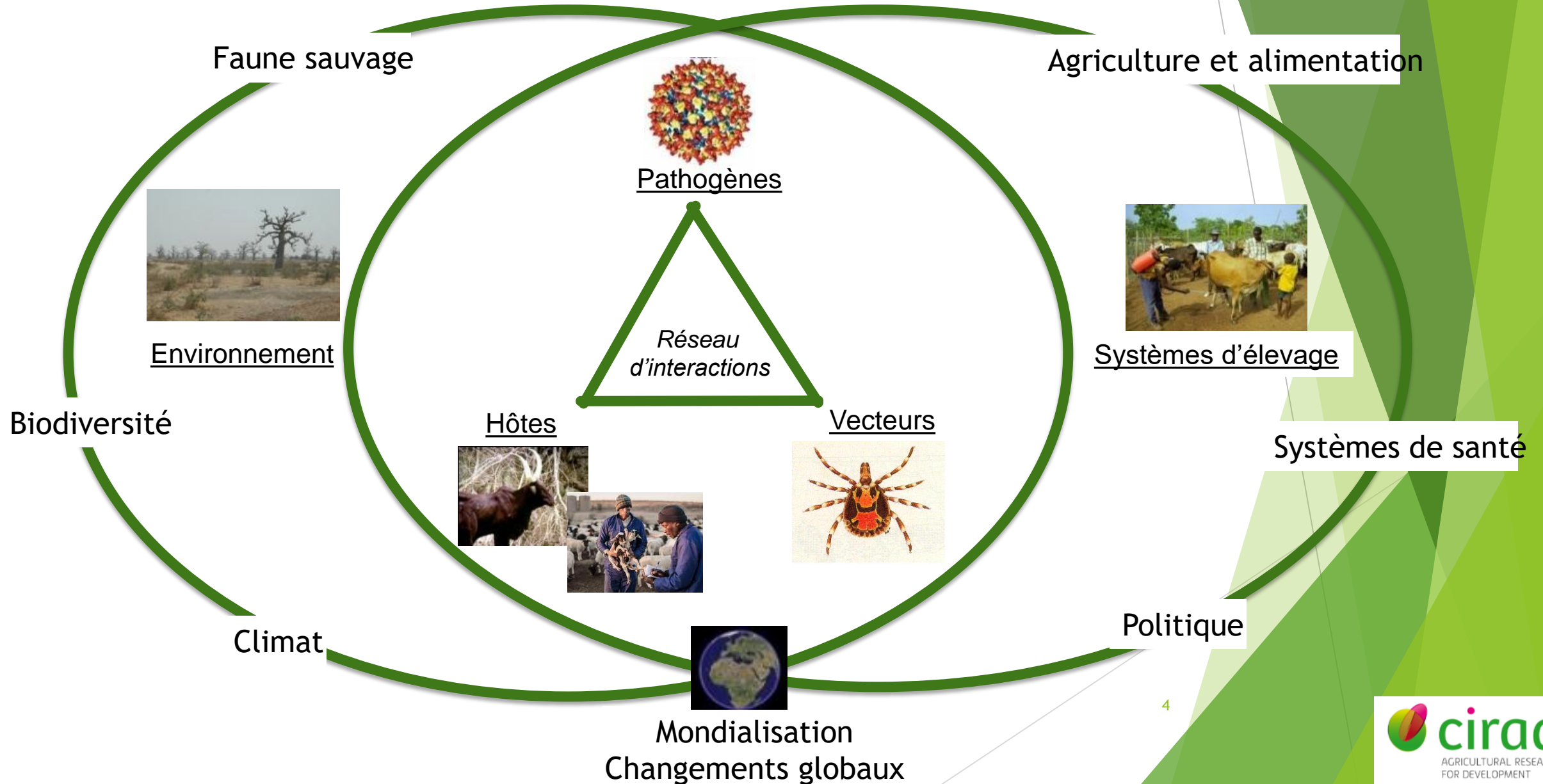
Santé  
de l'environnement

La déforestation accroît le risque  
d'exposition des humains et  
des élevages à de nouveaux  
pathogènes





# Du concept un pathogène/une maladie à l'approche intégrée de la santé





# QUADRIPARTITE

FAO

OMSA

OMS

PNUE

One Health High Level Panel Expert (OHHLEP)

## Définition One Health adoptée par OMS-OIE-FAO-PNUE (1<sup>er</sup> décembre 2021)

**One Health** is an integrated, unifying approach that aims to sustainably balance and optimize the health of people, animals and ecosystems. It recognizes the health of humans, domestic and wild animals, plants, and the wider environment (including ecosystems) are closely linked and inter-dependent. The approach mobilizes multiple sectors, disciplines and communities at varying levels of society to work together to foster well-being and tackle threats to health and ecosystems, while addressing the collective need for clean water, energy and air, safe and nutritious food, taking action on climate change, and contributing to sustainable development. ■

*One Health/Une seule santé est une approche intégrée et fédératrice qui vise à équilibrer et optimiser durablement la santé des personnes, des animaux et des écosystèmes. Elle reconnaît que les santés des humains, des animaux domestiques et sauvages, des plantes et de l'environnement au sens large (y compris les écosystèmes) sont étroitement liées et interdépendantes. L'approche mobilise de multiples secteurs, disciplines et communautés à différents niveaux de la société pour travailler ensemble à améliorer le bien-être et à lutter contre les menaces pour la santé et les écosystèmes, tout en répondant au besoin collectif d'eau, d'énergie et d'air propres, d'aliments sains et nutritifs, en prenant des mesures contre le changement climatique et en contribuant au développement durable.*

- ▶ Complexité du vivant
- ▶ Gouvernance
- ▶ Prévention & préparation
- ▶ Surveillance & biosécurité
- ▶ Recherche
- ▶ Formation
- ▶ UE



interdisciplinarité

**Merci pour votre attention !**