

Cycle de webinaire
À la découverte des acteurs du réemploi
en Centre-Val de Loire

20 avril 2026

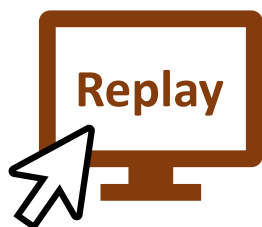
**Mobilier, équipements et aménagement intérieur en
réemploi : quelles solutions?**



Objectifs

- **Faire connaître les acteurs** du réemploi en Centre-Val de Loire
- **Faire connaître les solutions opérationnelles** disponibles

Planning du 1^{er} semestre



25 mars : Bois de seconde vie : solutions locales et bonnes pratiques avec Projet UTOBOIS



26 mai : Trouver des exutoires pour les matériaux : regard du déconstruteur avec Servibat



21 avril : Mobilier, équipements et aménagement intérieur en réemploi : quelles solutions ?
Avec Habiter Surcyclé et l'Atelier TAC



30 juin : Réemploi des sanitaires : conditions de reprise et de remise en œuvre avec Cycle Up

Inscriptions





PRESENTATION

Webinaire Mardi 21 avril
*Mobilier, équipements et aménagement
intérieur en réemploi : quelles solutions ?*



Credit photo : Nata Ghis

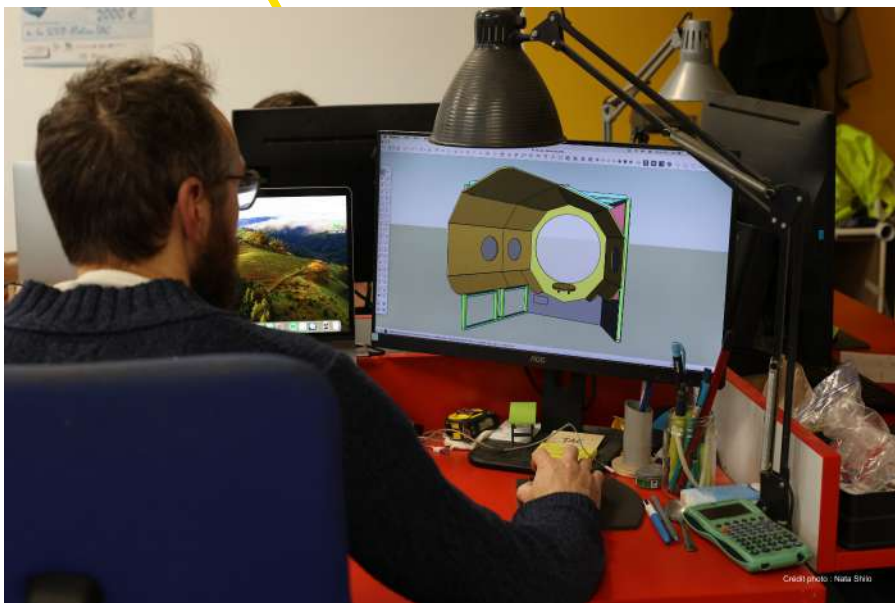
L'Atelier TAC est une **SCOP (SARL)** qui crée et fabrique depuis 2012 des objets, du mobilier, de la scénographie et des aménagements sur mesure dans une démarche **d'économie circulaire avec une spécialisation dans le réemploi** de matériaux.

Nous travaillons sur des projets très différents pour des clients divers (**particuliers, associations, entreprises et institutions**), ce qui enrichit nos savoir-faire et stimule notre créativité.

Notre **équipe pluridisciplinaire** (de 5 à 7 personnes) est passionnée par la diversité : des usages, des matériaux et des techniques, et par toutes les étapes de vie des produits, nous prenons en charge les projets **de la création à la fabrication**. L'équipe est complétée au gré des projets et des besoins par **un réseau de professionnels** aux compétences pointues.

Notre engagement ne se limite pas à notre statut de coopérative, nous nous impliquons activement dans la création d'un environnement à notre image : **respectueux de la planète et de l'Humain** (bien-être des salariés, écoute attentive des clients, etc.)

Nous sommes basés à Orléans et travaillons en privilégiant le local, principalement sur les régions du **Centre Val de Loire et de l'île-de-France**.



Credit photo : Nata Ghis

Equipe pluridisciplinaire :
Designer, ingénieur, architecte, menuisier.e.s, métallier,
responsable administratif, valoriste, ...



NOS PRODUCTIONS

Typologies de projets

aménagements pro
extérieur
scénographie
interactif
mobilier

Typologies de clients

entreprises
collectivités
institutions
commerçants
associations
particuliers



aménagements professionnels

(pour commerçants ou entreprises : librairie, restaurant, boulangerie, bureaux, écoles...)

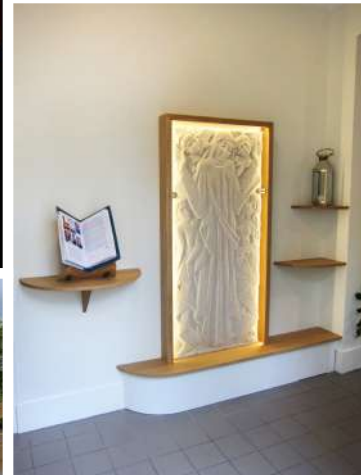


extérieur

(Pergolas, abri à vélo, mobiliers, boîte à livres...)

scénographie

(portants d'exposition, support et vitrines, plateau, décors...)





manipes pédagogiques

(dispositifs à manipuler
pour musées et
exposition, low tech,
ludique, électronique,...)



mobilier

(bibliothèque, table, meuble, chaise haute, tabouret, placards, aménagements sous pente, petits objets...)

The background of the slide is split diagonally from the top-left corner to the bottom-right corner. The upper-left portion is white, and the lower-right portion is a vibrant yellow. The text is positioned in the yellow area.

**EXEMPLES
ECONOMIE
CIRCULAIRE**

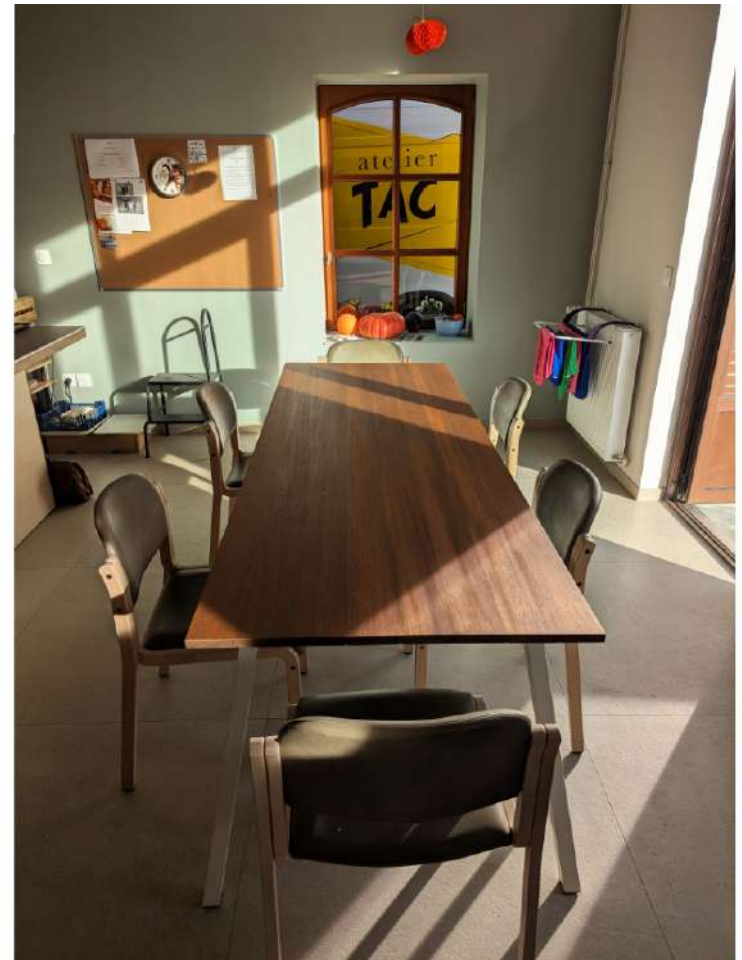


Pension de famille - Petites Sœurs des Pauvres

Collecte de plusieurs tonnes de bois à réemployer

Dépose, réparation, amélioration et réinstallation d'une cuisine

Transformation de portes de garage en grandes tables à manger



Portes intérieures devenues plan de travail

Bois mélaminé blanc réutilisé en placards.

Collecte et Valorisation



Reprise de matériaux, démontage, valorisation pour réemploi

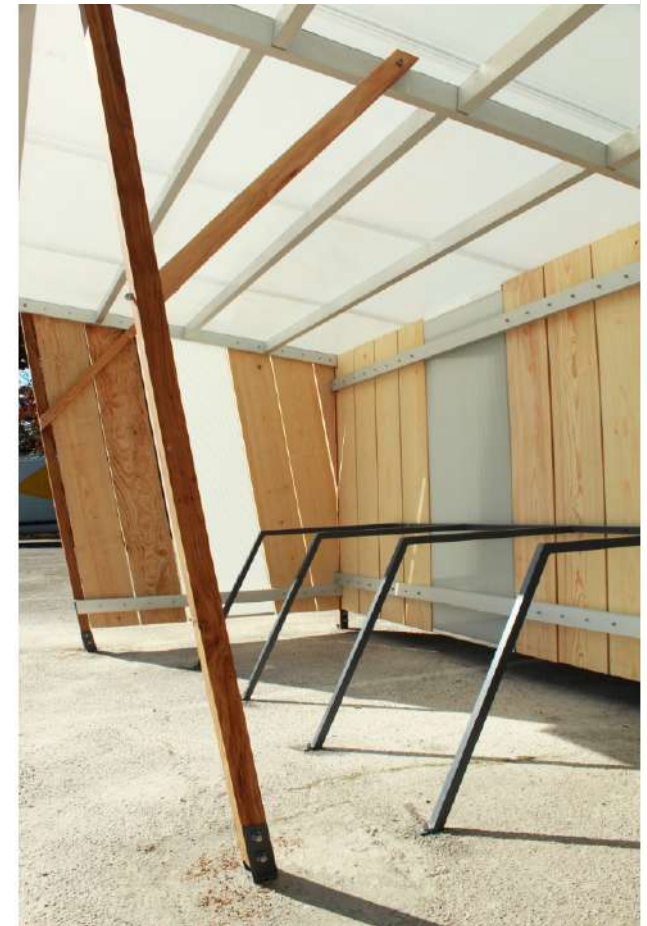
Selon conditions (qualité, quantité, délai, etc)



Réhabilitation immeubles sociaux St Jean de la Ruelle

Collecte de garde corps aluminium et de plaques translucides (vérandas)

Réemployés sur un abri à vélo (CNRS Orléans La Source)



Abri à vélo 20 places pour le CNRS Orléans

100% réemploi (bois, plastique, aluminium, acier)



Mise en œuvre de l'article 58 de la loi AGEC

Loi anti-gaspillage pour une économie circulaire



FICHE-OUTIL pour des achats éco-responsables

Novembre 2025

L'article 58 de la loi AGEC impose une proportion de réemploi/recyclé dans les achats publics.

Le prendre en compte dans les critères d'attribution / de notation.



Rappel des objectifs de l'article 58 de la loi AGEC

L'article 58 de la loi AGEC impose **deux objectifs distincts et cumulatifs** en matière d'achat de produits :

- issus du réemploi ou de la réutilisation ;
- intégrant de la matière recyclée.

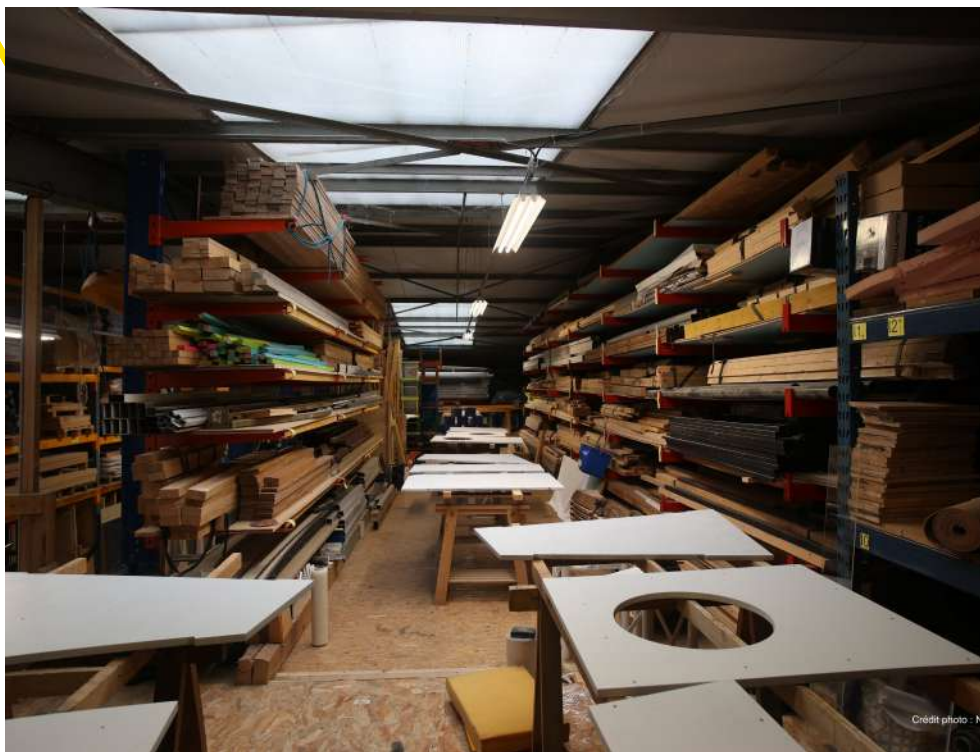
Ces deux objectifs sont exprimés en pourcentage du montant annuel de dépense (hors taxe) consacrée à l'acquisition de produits relatifs à sa catégorie au cours d'une année civile.

Liste des catégories de produits pour lesquels sont fixées des proportions minimales de **montant annuel d'acquisition** de biens issus du réemploi ou de la réutilisation ou comportant des matières recyclées :

Catégorie de produits	2024		2027		2030	
	% issu du réemploi ou de la réutilisation	% intégrant des matières recyclées	% issu du réemploi ou de la réutilisation	% intégrant des matières recyclées	% issu du réemploi ou de la réutilisation	% intégrant des matières recyclées
1 Produits textiles à l'exception des équipements de protection individuels	8	20	15	25	15	30
2 Matériel informatique et téléphonie	20	20	25	25	30	30
3 Matériel de reprographie et d'impression	20	20	25	25	25	30
4 Consommables d'impression	20	20	25	25	30	30
5 Papier	0	40	0	40	0	40
6 Fournitures de bureau	0	30	0	40	0	50
7 Engins de transport et pièces détachées	20	10	20	10	25	15
8 Véhicules et pièces détachées	5	40	10	50	10	70
9 Mobilier et aménagement d'intérieur	20	15	20	20	25	25

NOTRE OUTIL DE PRODUCTION / STOCK

locaux
stock
logiciel
outils
machines



Nous disposons d'un **local de plus de 300m²** (dont un bureau de 40m²) dans lequel nous avons à disposition :

- 6 postes de travail équipés d'ordinateurs (Mac et PC) ainsi que de logiciels de graphisme et de modélisation : Suite Affinity, Sketchup, Rhino 3D.
- Machines stationnaires : scie à format, dégauchisseuse-raboteuse, scie à ruban métal, perceuse à colonne industrielle, scie radiale, scie à ruban bois, lapidaire, poste à souder MIG et à l'arc, etc.
- Machines électroportatives et outils à main : visseuse, ponceuse, meuleuses, lamelleuse, scie oscillante, plaqueuse de chants, cloueur à air comprimé, etc.
- Imprimante 3D multimatériaux et fraiseuse à commande numérique 125x250cm (à venir).

- Notre avons notre propre **stock de matières premières secondaires** pour être autonomes et réactifs sur tout type de commande. Plus de **40 tonnes de matériaux** sont stockées avec soin dans nos locaux : bois, métaux, plastiques, mousses, textiles, verre, cordages, quincaillerie, etc.
- Nous avons développé un outil de référencement et d'inventaire très précis de l'ensemble de nos matériaux, avec de multiples critères et filtres pour sélectionner les matières adéquates à chaque projet. Cet outil nous sert également pour le suivi et la **traçabilité des matières**, ce qui nous permet de dresser des bilans.



CONTACT

Atelier TAC
21 rue de la Fonderie
45100 Orléans

Tél : 09 83 01 47 99
Mail : contact@ateliertac.fr

Site web : <https://ateliertac.fr/>



Merci pour votre attention
Nous restons à votre disposition pour
tout renseignement complémentaire.

2021
Prix Innovation



2022
Soutien financier
« CAP Développement »



2022
Prix ESS catégorie
Transition Écologique



2023
Prix Inspiration ESS





HABITER
SURCYCLÉ

**CRÉATION ET FABRICATION
DE MOBILIER SURCYCLÉ**

www.habitorsurcycle.fr



PRÉSENTATION RÉFÉRENCES SOLUTIONS



HABITER SURCYCLÉ

CRÉATION ET FABRICATION DE MOBILIER SURCYCLÉ.

Habiter Surcyclé conçoit et fabrique du mobilier surcyclé à partir de meubles et matériaux délaissés. Implantée en Touraine, l'entreprise intervient pour des lieux de vie collectifs et professionnels.

Habiter Surcyclé est une Fabrique d'Estime : un atelier engagé qui redonne de la valeur aux objets, aux femmes et aux hommes qui les transforment, et aux territoires qui les portent.



UNE MÉTHODE FONDÉE SUR L'EXISTANT



1. SOURCING

“Club des Donateurs”
Partenariat et conventions



Récupération de mobilier et constitution
d'une banque de morceaux de meubles

2. CRÉATION

Designers

Série sur mesure

3. FABRICATION

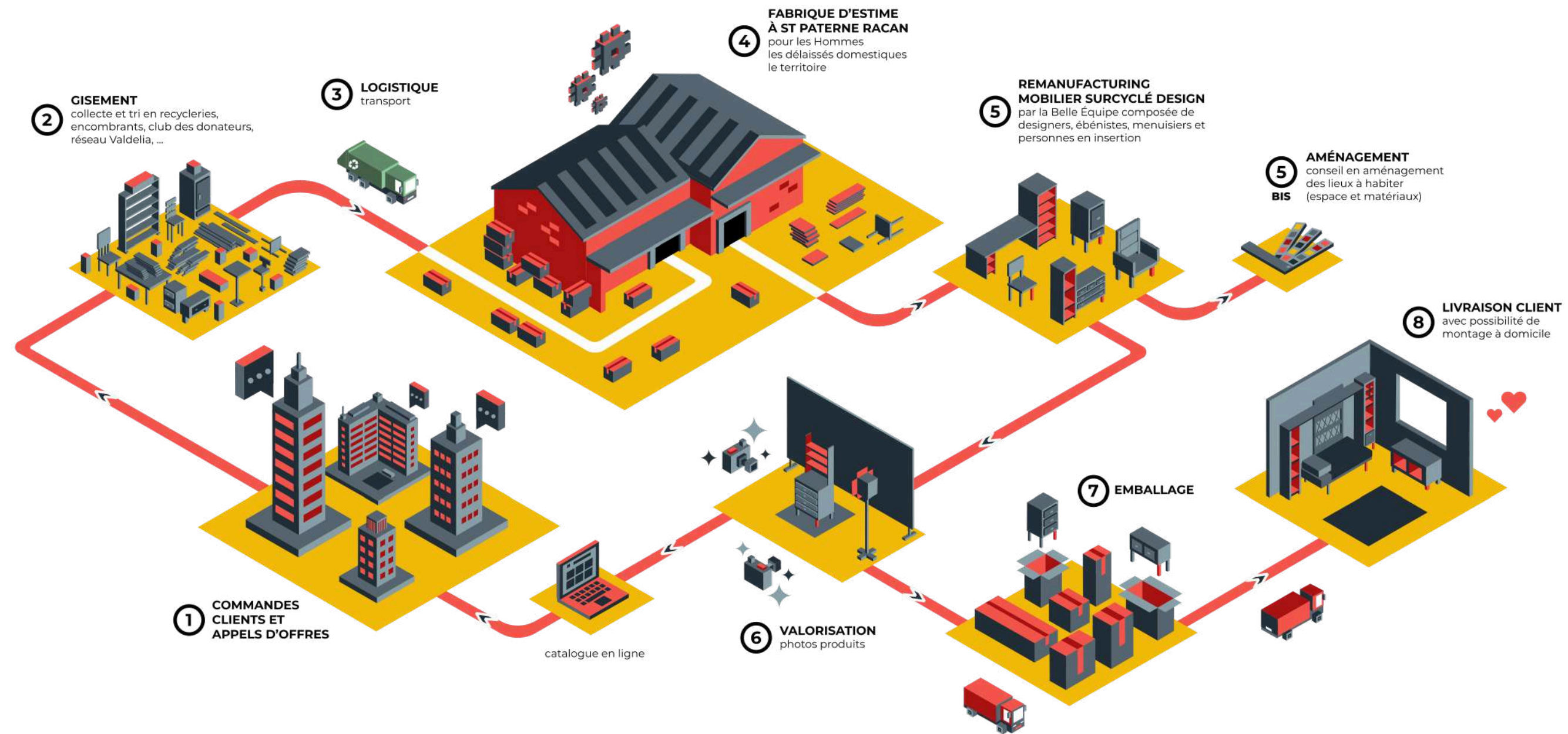
Atelier de
Saint-Paterne-Racan

Insertion sociale

Ecosystème territorial

La démarche d'Habiter Surcyclé repose sur la valorisation maximale de l'existant.
Les meubles collectés deviennent une ressource recomposée avec exigence, frugalité et sens, afin de répondre
à de nouveaux usages.

HABITER SURCYCLÉ, UNE FABRIQUE D'ESTIME



Être une Fabrique d'Estime, c'est faire le choix d'un modèle de production qui valorise simultanément la matière, les parcours humains et le territoire. Basée à Saint-Paterne-Racan, Habiter Surcyclé fabrique son mobilier au sein de son atelier, avec une équipe associant artisans, designers et salariés en parcours d'insertion.

RÉPONDRE AUX ENJEUX DE LA TRANSITION ÉCOLOGIQUE ET SOCIALE

Le surcyclage de mobilier existant permet de limiter l'extraction de ressources, de réduire les émissions de CO₂ et de répondre aux enjeux réglementaires et RSE, notamment dans le cadre de la loi AGEC.

Par sa démarche, Habiter Surcyclé accompagne les maîtres d'ouvrage publics et privés dans des projets d'aménagement plus responsables et durables.

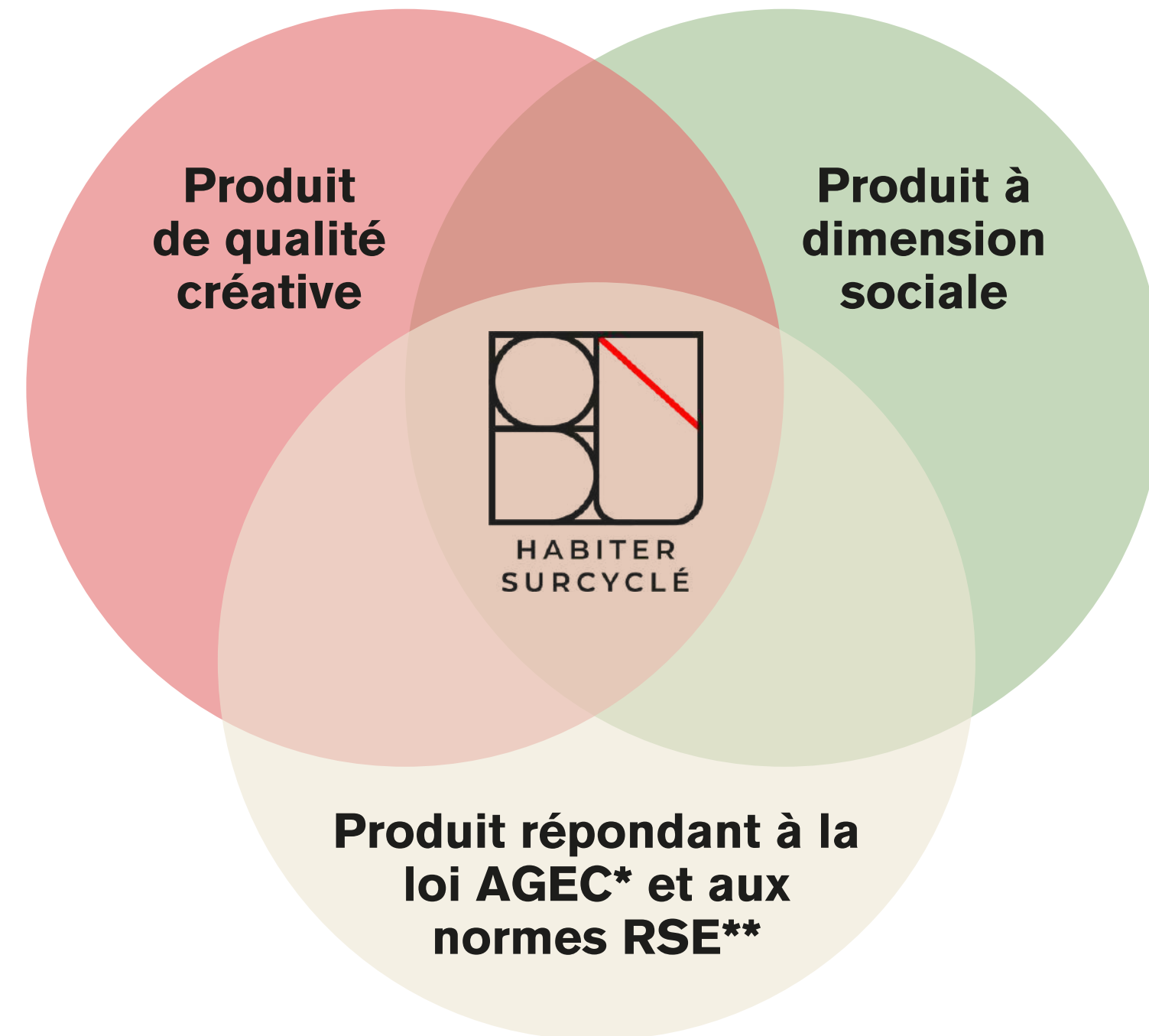
I. Un produit de qualité issu d'une véritable création de collections design de meubles surcyclés.

II. Un produit caractérisé par une dimension sociale apportée par la formation et l'insertion de personnes éloignées de l'emploi en visant à la formalisation de nouveaux métiers de la transition écologique.

III. Un produit permettant aux acheteurs, (ici bailleurs, logeurs, ...) de répondre et d'anticiper les enjeux, impacts et contraintes de la loi AGEC* et des normes RSE**.

*loi AGEC : les acheteurs publics doivent acquérir des biens issus du réemploi ou de la réutilisation ou comportant des matières recyclées selon des proportions fixées par type de produits (entre 20% et 40%)

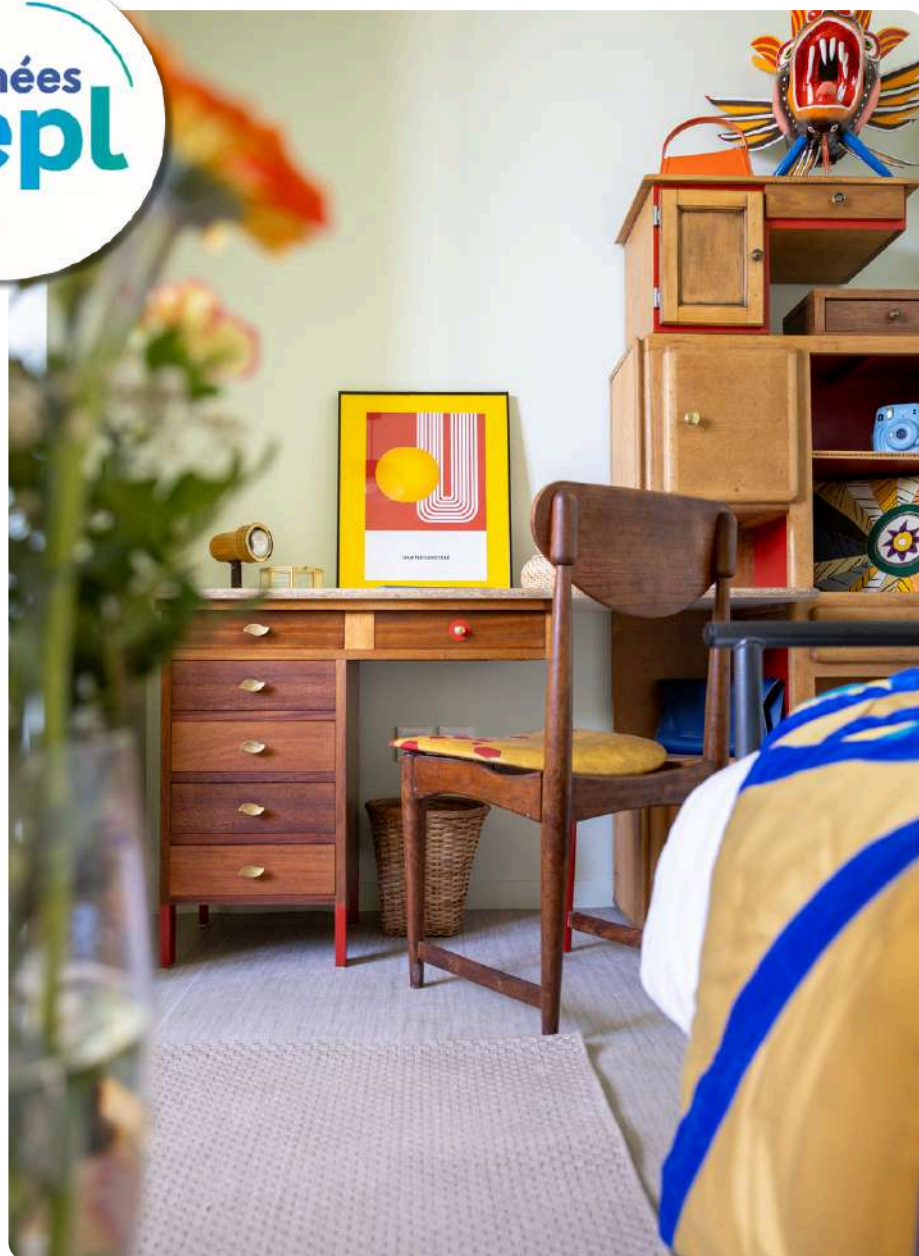
**normes RSE : développement durable, aussi bien dans leurs activités que dans leurs interactions avec leurs parties prenantes. Elle concerne trois domaines : environnemental, social et sociétal.



PRÉSENTATION **RÉFÉRENCES** SOLUTIONS

LIGERIS

200 meubles surcyclés design pour équiper la résidence étudiants avenue Grammont
Design esprit 50 pour faire écho au bâtiment de la même époque

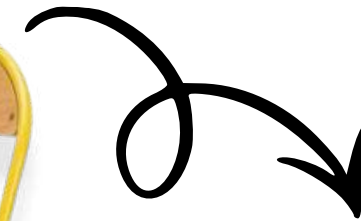


JEUNESSE & HABITAT

338 meubles surcyclés design pour équiper le restaurant Chez Monsieur Henri à Tours
Design style vintage pour donner un esprit « comme à la maison »



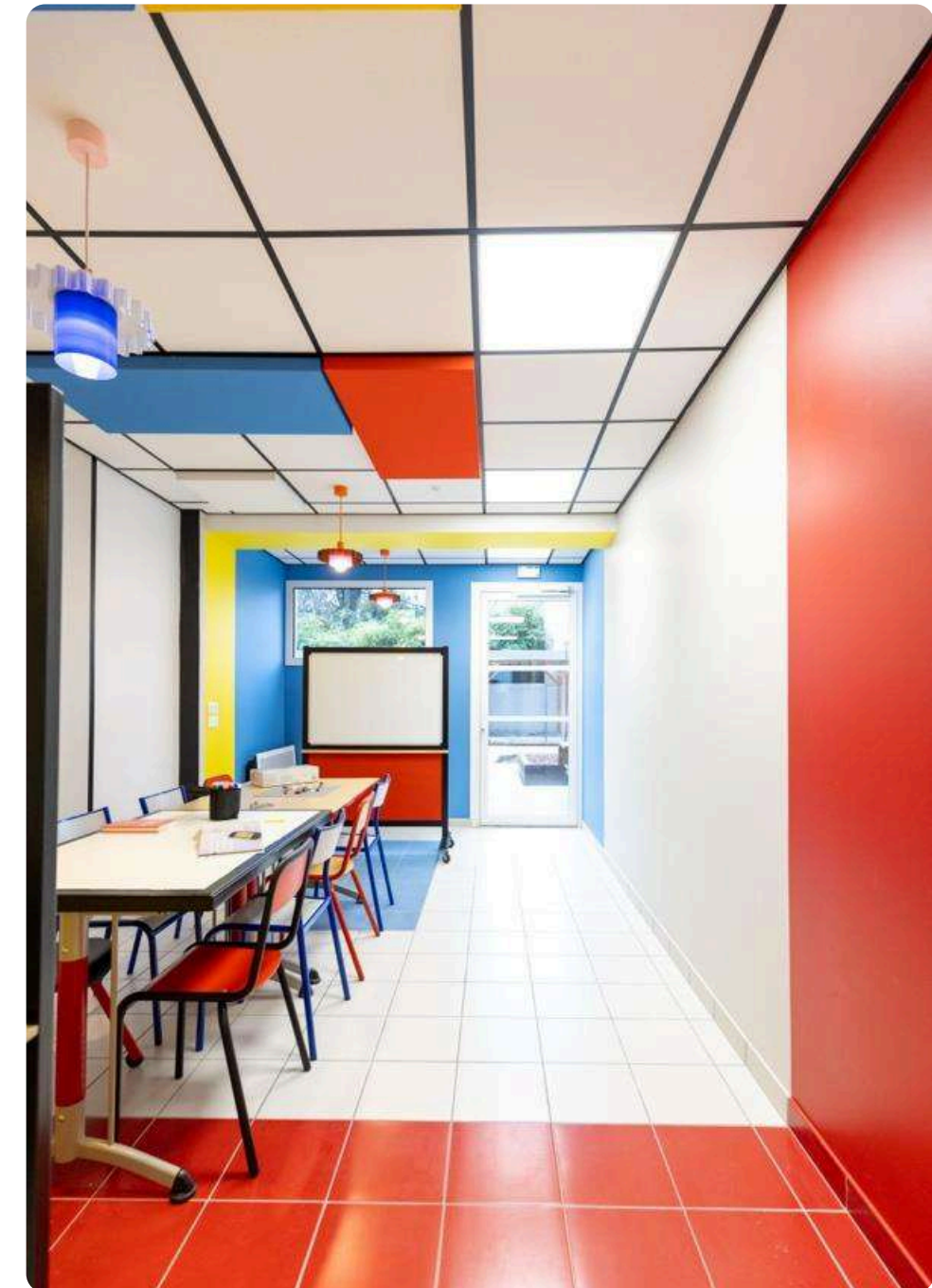
POINT ÉCOLOGIE : POUR CE RESTAURANT,
NOUS AVONS SURCYCLÉ PLUS DE
7 TONNES DE MEUBLES! 😊



Avant / Après la transformation
des chaises pliantes de La Poste

EXEO

56 meubles surcyclés design dans un style Bauhaus pour équiper les espaces communs de la résidence Urban Studio à Tours Nord



EXEO

56 meubles surcyclés design dans un style Bauhaus pour équiper les espaces communs de la résidence Urban Studio à Tours Nord



Caisson La Poste recoloré



Création d'une banque sur-mesure à partir de panneaux et de faïence recyclés



Création d'un lampadaire surcyclé à partir d'un tabouret

SAINT PATERNE RACAN

64 meubles surcyclés design pour équiper l'hôtel des apprentis et l'espace commun
Designs aux coloris pop et actuels apportant un esprit contemporain aux mobiliers surcyclés



Projet récompensé au niveau national par la Fondation MACIF en 2024



HABITER SURCYCLÉ - 12

UNE DIVERSITÉ DE CONTEXTES D'INTERVENTION

Habiter Surcyclé intervient dans des contextes variés, pour des acteurs aux enjeux différents, tout en appliquant une démarche commune de surcyclage, de design et d'attention à l'usage.

Collectivités & équipements publics

- Centre Socio-Culturel Beaulieu – Châteauroux
- Maison des Associations - Amboise



Restauration & lieux de convivialité

- Restaurant Chez Monsieur Henri
- Restaurant L'Archipel

Événementiel & culture

- Festival Terres du Son — Monts (Indre-et-Loire)
- France Design Week

Enseignement supérieur & institutions

- Bibliothèque universitaire des Tanneurs
- Bibliothèque universitaire d'Angers

Bailleurs & résidences

- Ligeris
- ALVA
- Commune de Saint-Paterne-Racan

Promoteurs & acteurs privés

- Exeo Promotion
- La Manufacture Tourangelle



BIBLIOTHÈQUES ET ENSEIGNEMENT SUPÉRIEUR

Habiter Surcyclé intervient également dans des projets liés à l'enseignement supérieur et aux bibliothèques universitaires, des environnements exigeants en matière de durabilité, d'usage et de robustesse.



Bibliothèque universitaire des Tanneurs

- Projet de surcyclage et de transformation de mobilier
- Travail sur des volumes importants et des usages intensifs



Bibliothèque universitaire d'Angers

- Projet de réemploi et d'adaptation de mobilier existant
- Prise en compte des contraintes fonctionnelles et réglementaires

3 étages de mobiliers surcyclés, reconditionnés, transformés
≈ 700 mobiliers



Cabane de travail



Table filante face à la Loire
Recomposition à partir des gisements existants



Présentoir à nouveautés

CONCEVOIR POUR DES USAGES SPÉCIFIQUES



ALVA

ALVA — Espaces communs pour jeunes adultes autistes Asperger

- Mobilier pensé pour des publics sensibles
- Attention particulière portée aux formes, matières et ambiances
- Travail étroit autour du confort et de la perception sensorielle



CCI TOURAINE — Salle de conférence

- Création de 4 fauteuils et d'une table basse
- Esprit scandinave et chaleureux
- Assises en cuir de réemploi aux couleurs de la CCI



L'Archipel

L'ARCHIPEL — Restaurant

- Création et aménagement d'un bar sur mesure
- Mobilier et éléments décoratifs surcyclés
- Réalisation du revêtement en inox du bar par une entreprise locale de Saint-Paterne-Racan, dans une logique de coopération territoriale.

ILS NOUS ONT FAIT CONFIANCE



Ces références traduisent la confiance accordée à Habiter Surcyclé pour des projets d'aménagement responsables, porteurs de sens et ancrés dans leur territoire.

A worker in a factory setting, wearing a cap, glasses, a mask, and gloves, is working with a large metal rod. The background shows industrial equipment and materials.

PRÉSENTATION RÉFÉRENCES **SOLUTIONS**

NOTRE MISSION

Rendre le surcyclage et le réemploi *compétitifs* : un défi à la fois industriel, social et environnemental.



INDUSTRIEL

Un outil de production

- Un site de production pensé pour traiter des flux de mobilier significatifs.
- Process structurés, pilotage des temps : nous tenons des délais compatibles avec les chantiers.
- Menuiserie, tapisserie, peinture, métallerie rassemblés sous un même éco-système.
- Nos références parlent pour nous : nous répondons à des marchés publics exigeants.



SOCIAL

Entreprise à mission

- SAS à mission : engagements sociaux et environnementaux inscrits aux statuts.
- Partenariats avec les Entreprises à But d'Emploi dans le cadre des dispositifs TZCLD.
- Programmes de formation aux nouveaux métiers du surcyclage pour les personnels en insertion.
- Un modèle qui ancre l'économie circulaire dans l'emploi local.



ENVIRONNEMENTAL

Impact matière et carbone

- Prolongation de la durée de vie du mobilier existant : l'essentiel de l'impact évité.
- Empreinte carbone réduite à fonction d'usage équivalente.
- Non-réemployables orientés vers filières agréées (Valdelia).
- Conformité AGEC art. 58 valorisable par les acheteurs publics.

Notre défi : trouver les clients qui veulent bousculer la filière.

Voici comment nous travaillons ensemble.

NORMES, GARANTIES ET ASSURANCE

Le mobilier surcyclé & réemployé doit répondre aux mêmes exigences d'usage que le neuf.



NORMES ET CONFORMITÉ

- Mobilier reconditionné conservant ses caractéristiques d'origine.
- Traçabilité du gisement et des opérations de reconditionnement documentées projet par projet.
- Classement feu ERP : positionnement BtoB, traité au cas par cas selon l'usage du client final.
- Conformité AGEC art. 58 directement valorisable pour les acheteurs publics.



GARANTIES

- Engagement HSY sur les opérations de reconditionnement réalisées en atelier.
- Périmètre et durée adaptés au projet, formalisés dans les conditions commerciales.
- Service après-vente : intervention, pièces détachées, remplacement selon le cas.
- Reprise possible du mobilier en fin d'usage : logique d'économie circulaire bouclée.



ASSURANCE

- Responsabilité Civile Professionnelle couvrant l'activité de reconditionnement et la livraison.
- Attestation RC Pro transmise sur demande à l'appui des dossiers de candidature.
- Dialogue ouvert avec les assureurs du client pour cadrer les conditions d'usage.
- Transparence sur les obligations respectives preneur/fournisseur.

Le vrai sujet n'est pas juridique : il est culturel. *Le cadre existe, nous l'outillons pour nos clients.*

PRESCRIPTION DANS LES MARCHÉS PUBLICS

Le frein n'est plus juridique : il est rédactionnel.

Les outils existent, nous les mettons à disposition des prescripteurs.



SOURCING PRÉALABLE

art. R2111-1 CCP

Rencontrer les opérateurs du réemploi en amont, sans rompre l'égalité de traitement.
Indispensable pour calibrer lots et délais.



OBLIGATION AGECE

art. 58 — décret 2021-254

Taux minimal de biens issus du réemploi, réutilisation ou matières recyclées. Le mobilier fait partie des catégories visées.



ALLOTISSEMENT DÉDIÉ

lot « réemploi/upcycling »

Créer un lot distinct du mobilier neuf.
La voie la plus efficace pour garantir une réponse opérationnelle.



RÉDACTION DU CCTP

fonctions, pas références

Décrire les performances attendues.
Demander fiche de traçabilité du gisement.

EXIGEZ DES REFERENCES !



CRITÈRES D'ATTRIBUTION

environnemental \geq 20 %

Intégrer des sous-critères de traçabilité, taux de réemploi, bilan carbone évité.
Pondération significative, pas symbolique.



CLAUSES D'EXÉCUTION

logistique inverse

Prévoir les modalités de reprise du mobilier en fin d'usage. Point systématiquement oublié, simple à intégrer.

Nous mettons à disposition une trame de clauses réemploi CCTP, sur simple demande.

LOGISTIQUE : PRENEUR ET FOURNISSEUR

Un flux continu : nous récupérons le mobilier sortant d'un site, nous livrons le mobilier entrant sur un autre.



HSY PRENEUR

Entrée des gisements



DIAGNOSTIC SUR SITE

Inventaire, état, volumétrie, faisabilité du reconditionnement.



PLANIFICATION COORDONNÉE

Enlèvement calé sur le calendrier chantier : déménagement, curage, libération des locaux.



TRAÇABILITÉ DOCUMENTÉE

Bordereau de suivi, pesée, reporting compatible AGEC et bilan carbone.



TRI DES NON-RÉEMPLOYABLES

Orientation vers filières agréées (partenariat Valdelia notamment).



HSY FOURNISSEUR

Livraison de mobiliers surcyclés & reconditionnés



LIVRAISON SUR SITE

Y compris étage, avec évacuation des emballages.



INSTALLATION ET MONTAGE

Montage, calage, mise en place effective dans les espaces.



LIVRAISONS PHASÉES

Par zones ou par lots : adapté aux chantiers occupés



REPRISE EN FIN D'USAGE

Boucle vertueuse : le mobilier livré peut redevenir un gisement.

La logistique, c'est aussi notre métier avant d'être un poste de coût : c'est ce qui rend le réemploi opérationnel.

DES MODALITÉS D'INTERVENTION SOUPLES ET COMPLÉMENTAIRES

Habiter Surcyclé intervient selon différents formats, en fonction des projets et des besoins exprimés :



En mission globale

De la conception à la fabrication et à l'installation du mobilier.



En mission ciblée

Diagnostic, conception, fabrication ou aménagements spécifiques.



En appui à une maîtrise d'œuvre ou une AMO

Collaboration avec des architectes, designers, bureaux d'études et/ou AMO mobilier.



Dans le cadre de marchés publics ou de commandes privées

Réponses à appels d'offres, marchés à bons de commande, projets sur mesure, culturels et/ou événementiels

PARLONS DE VOS PROJETS

Victor Génot Chardavoine-Roques

Directeur

victor.genot@habitersurcycle.fr

06 88 55 07 74

HABITER SURCYCLÉ
5B, RUE DU 11 NOVEMBRE
37370 SAINT-PATERNE-RACAN
WWW.HABITERSURCYCLE.FR
02 47 27 37 24