

Odonates



dans le Cher



Une mutualisation des connaissances !

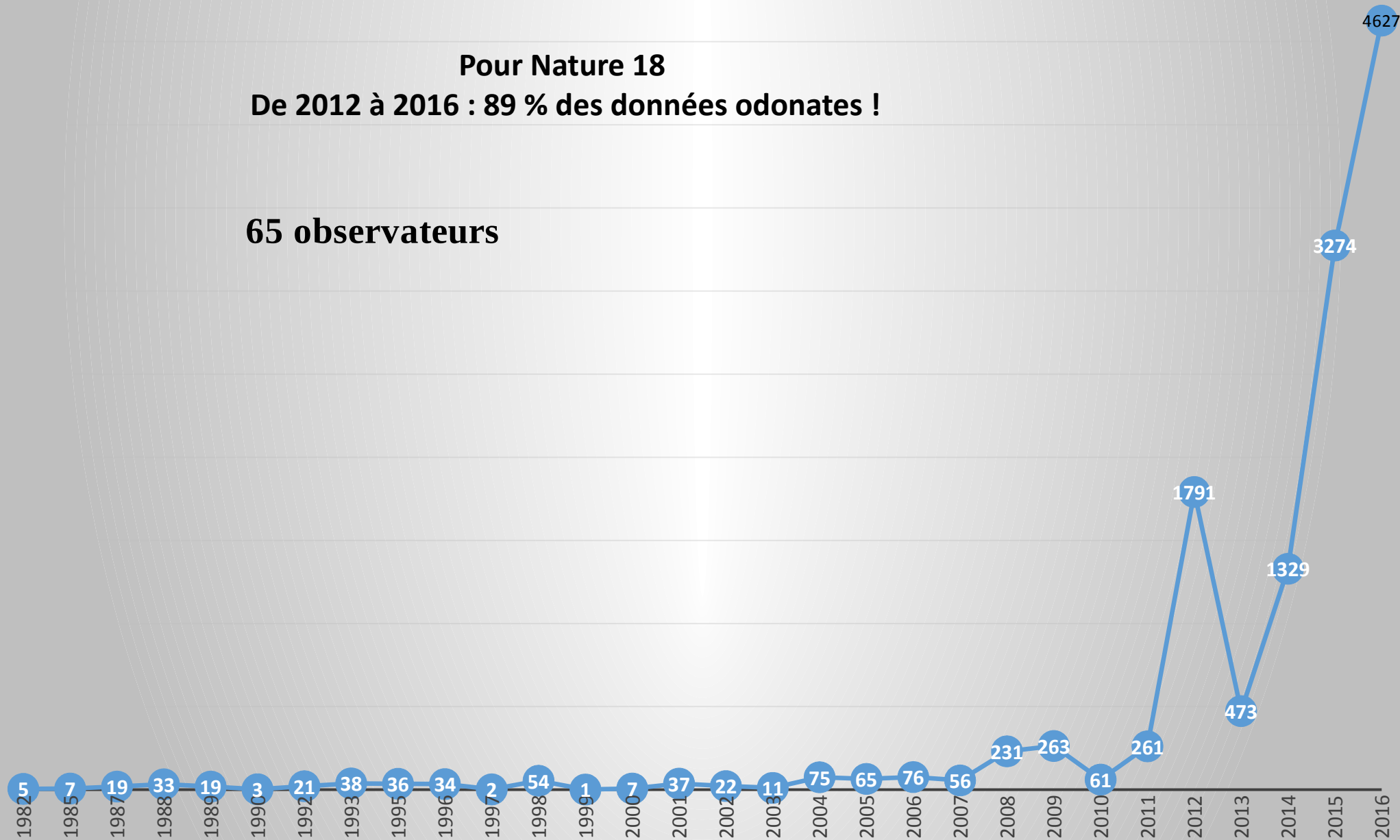




Crédit photo :
Patrice Chatard

Pour Nature 18
De 2012 à 2016 : 89 % des données odonates !

65 observateurs



Résultats sur PNA odonates

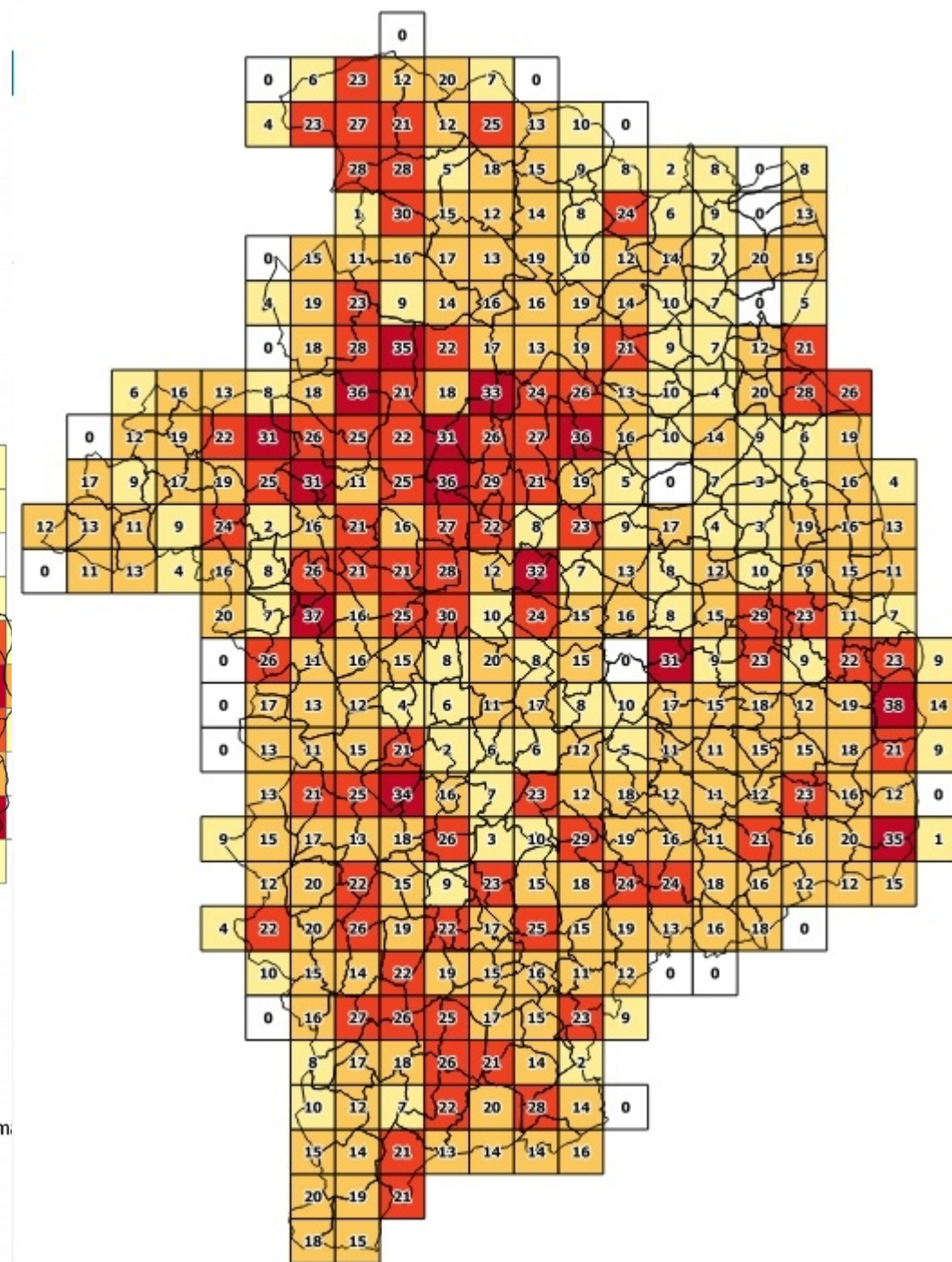
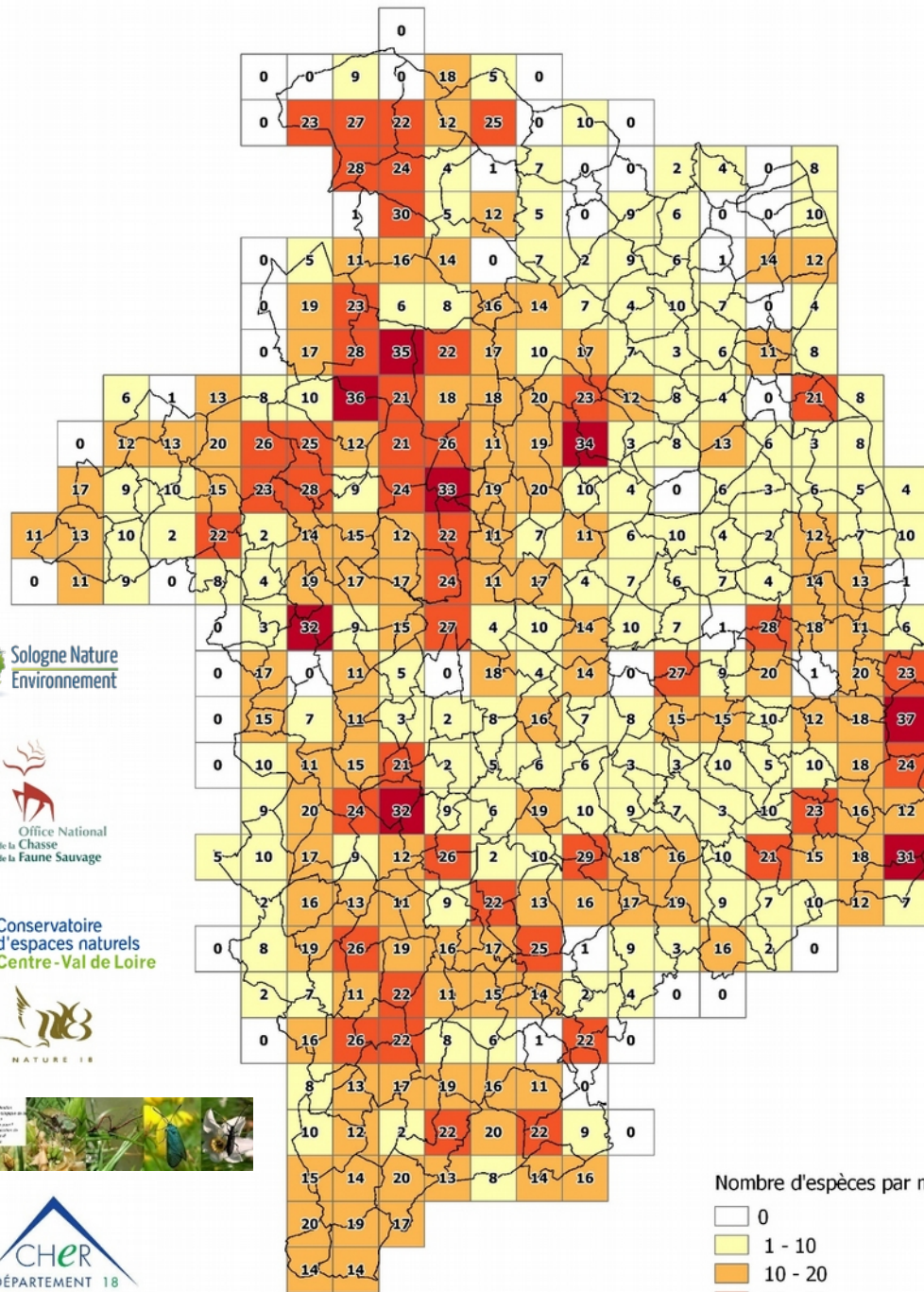
100 données sur sept des huit espèces PNA : *Coenagrion ornatum*, *Coenagrion mercuriale*, *Gomphus flavipes*, *Ophiogomphus cecilia*, *Oxygastra curtisii*, *Leucorrhinia caudalis* et *Leucorrhinia pectoralis*



60 données sur 10 des 13 espèces PRA, Priorité 2 : *Lestes dryas*, *Platycnemis acutipennis*, *Ischnura pumilio*, *Aeshna isocetes*, *Onychogomphus uncatus*, *Somatochlora metallica*, *Somatochlora flavomaculata*, *Epitheca bimaculata* et *Cordulegaster bidentata*, *Sympetrum vulgatum*.

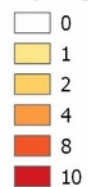
148 données sur 9 des 9 espèces PRA, priorité 3 : *Lestes barbarus*, *Lestes virens*, *Coenagrion scitulum*, *Boyeria irene*, *Anax parthenope*, *Gomphus vulgatissimus*, *Gomphus simillimus*, *Cordulegaster boltonii* et *Sympetrum fonscolombii*.



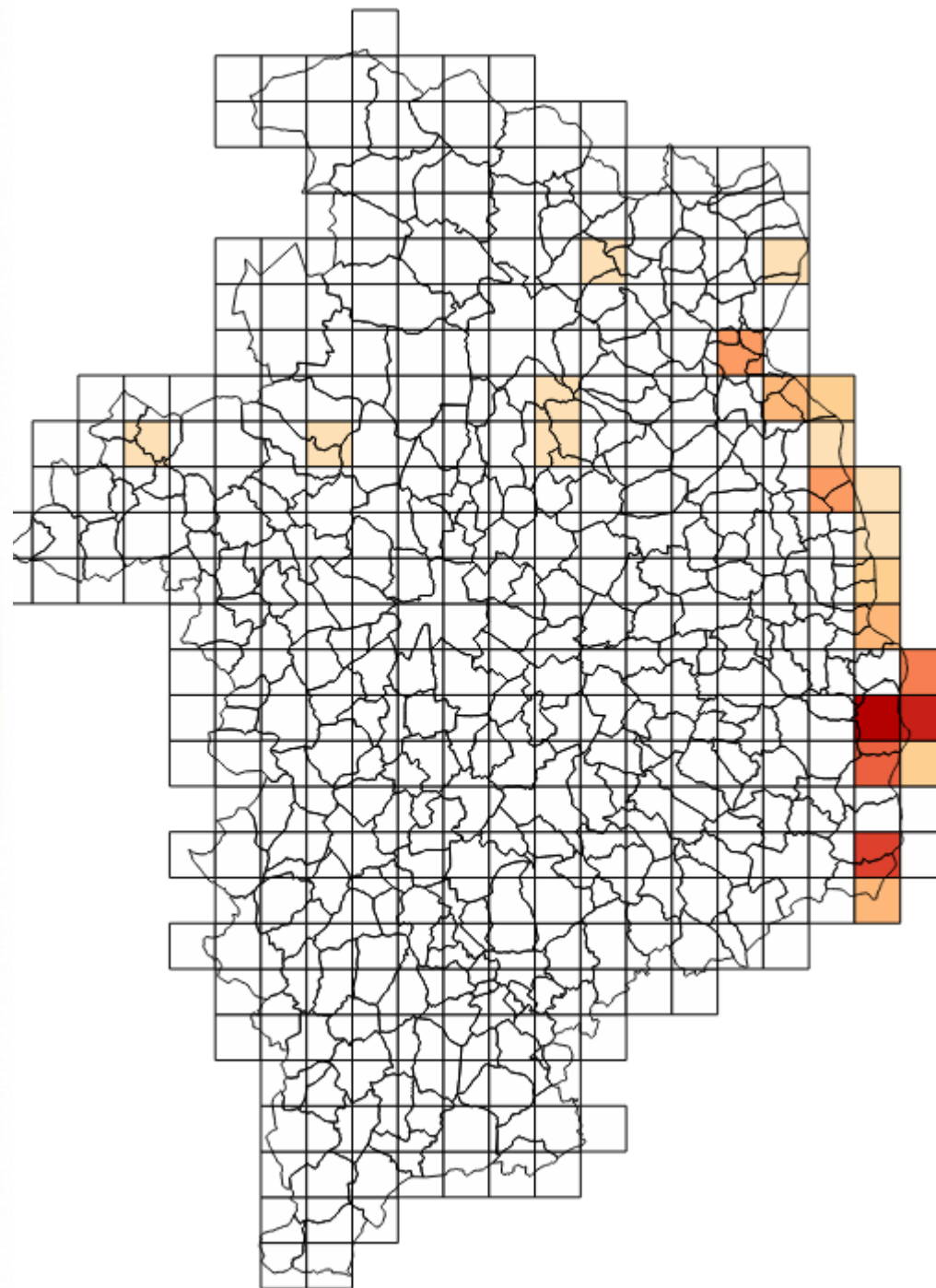
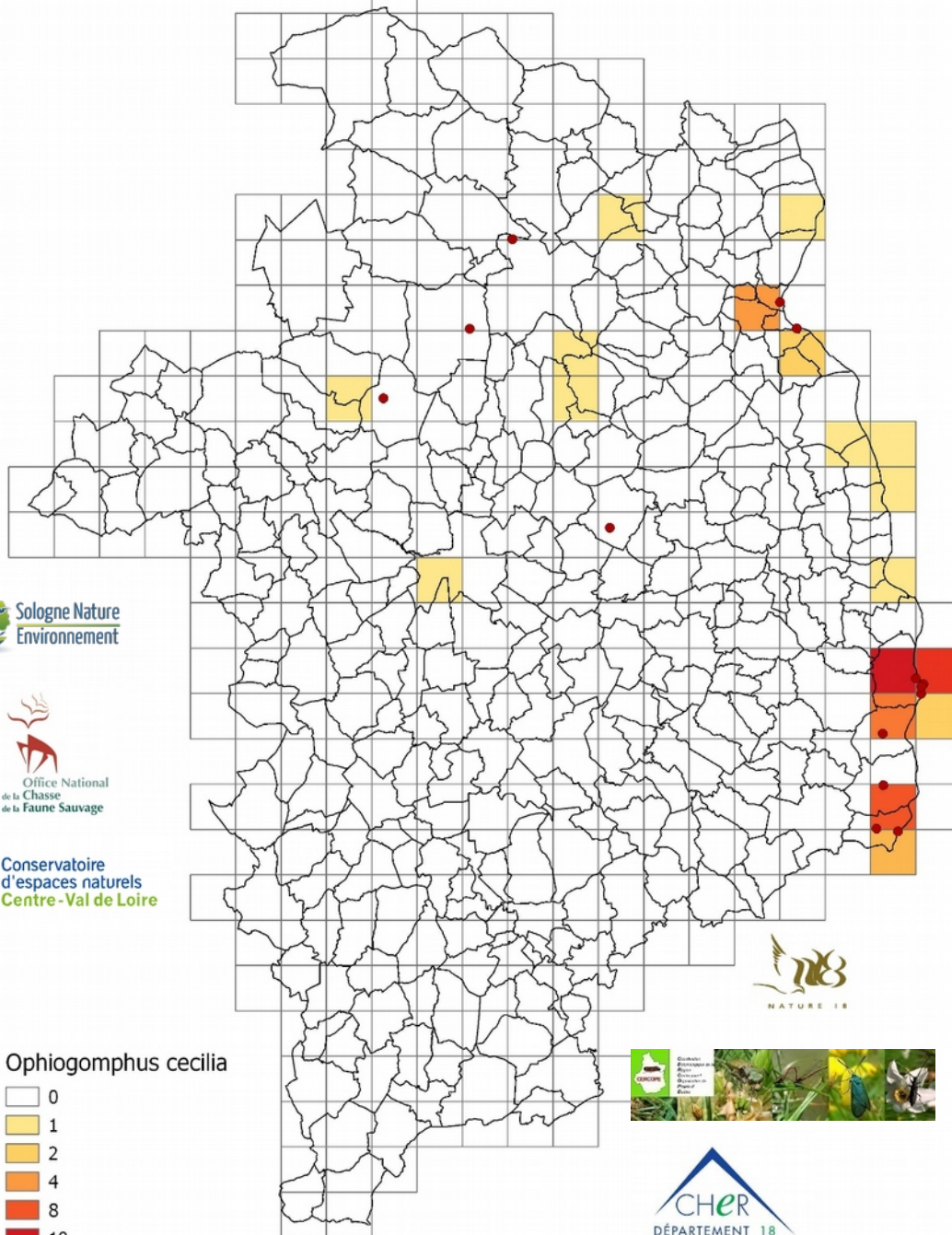


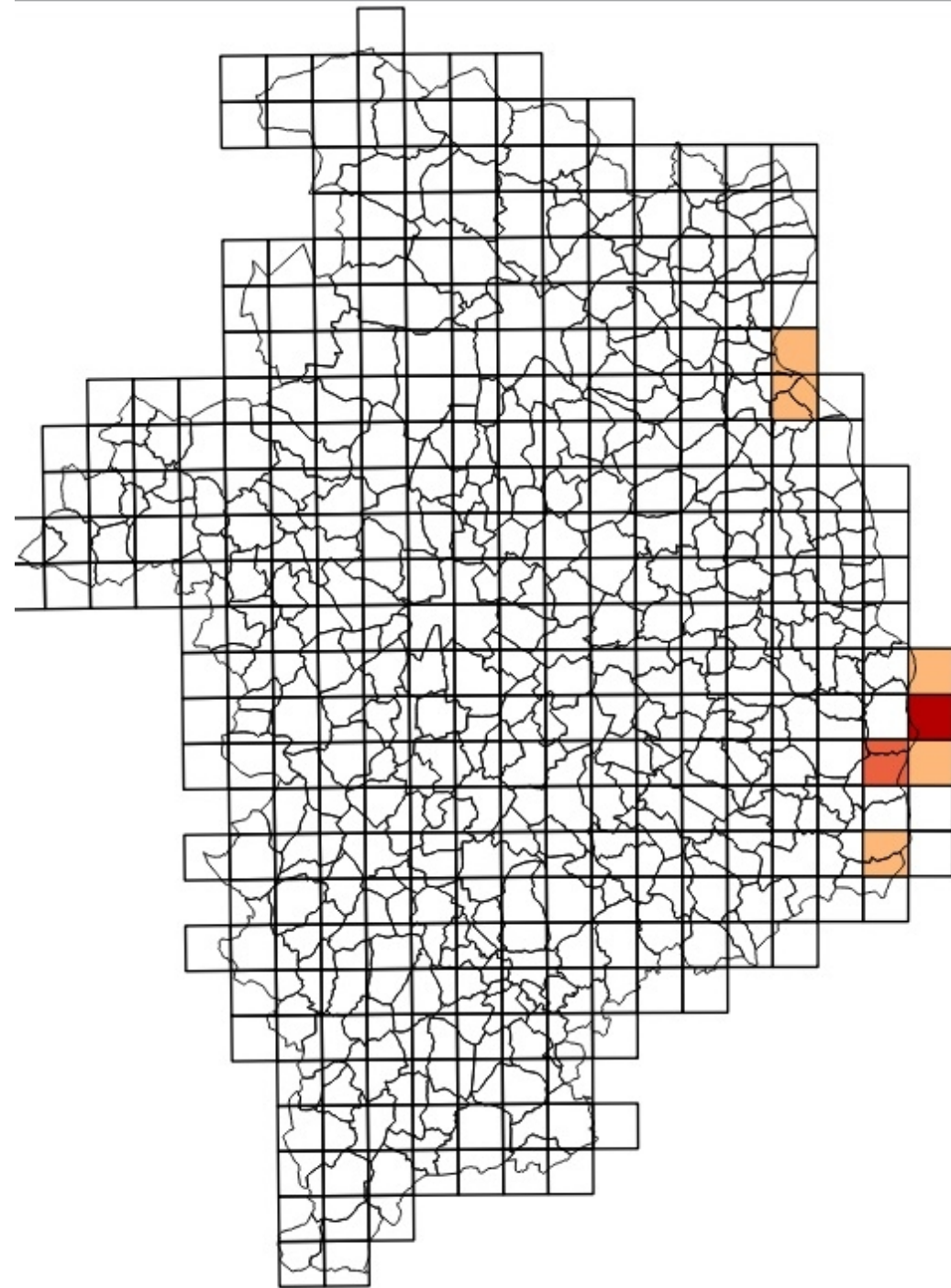
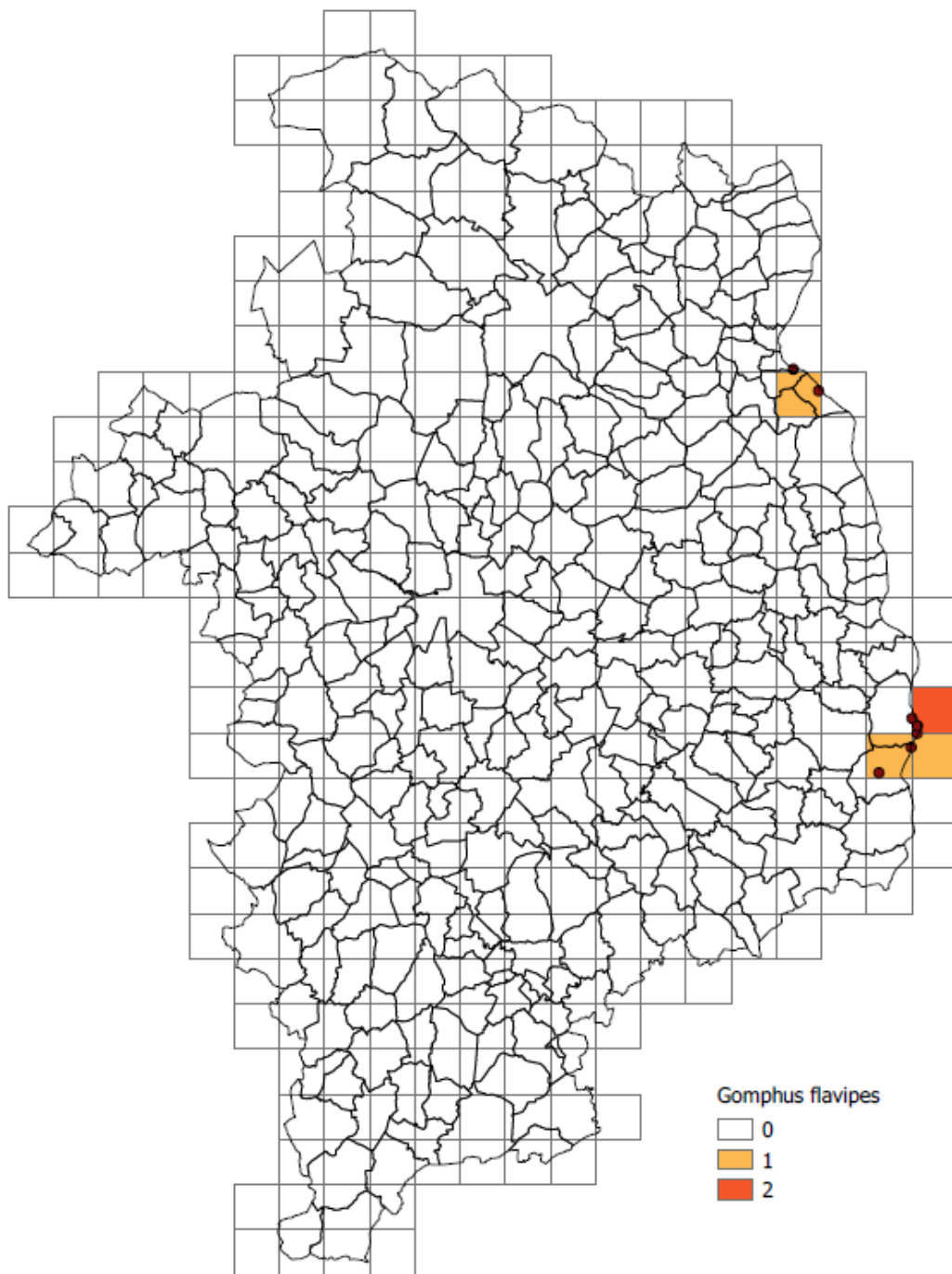


Ophiogomphus cecilia



• Données antérieures à 2012







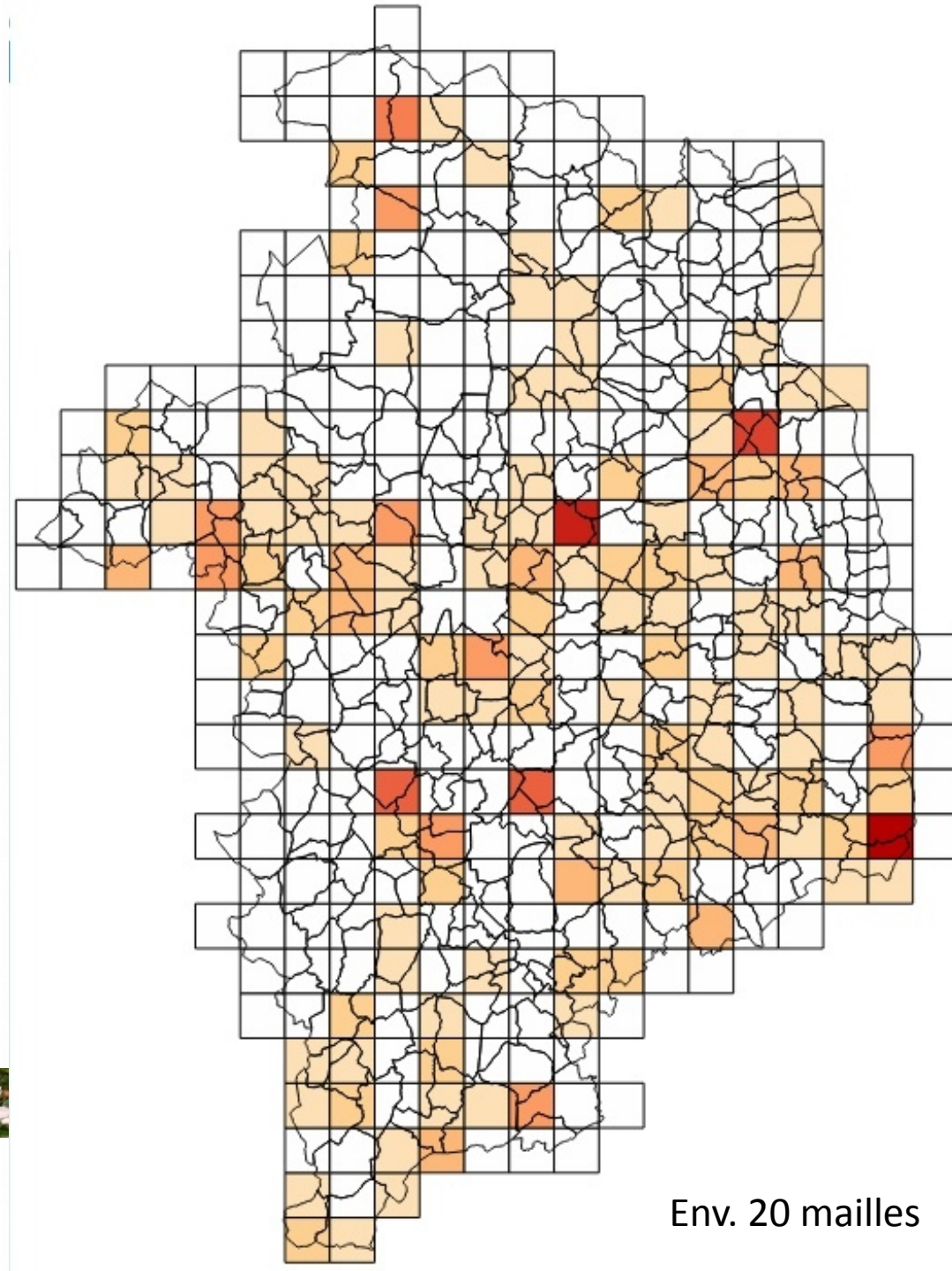
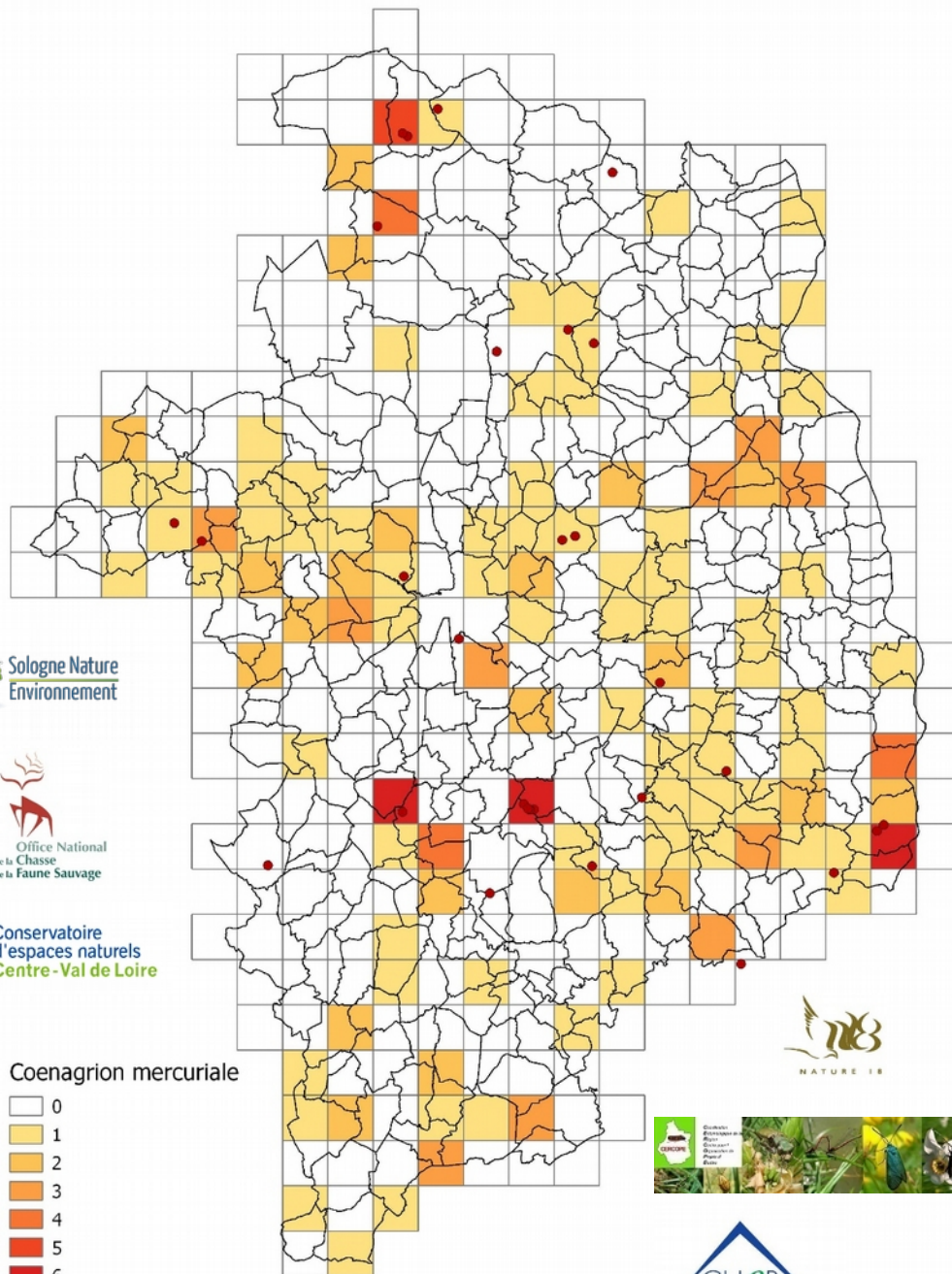
Bilan 2015 de l'avancement de l'atlas des Odonates dans le Cher



Coenagrion mercuriale



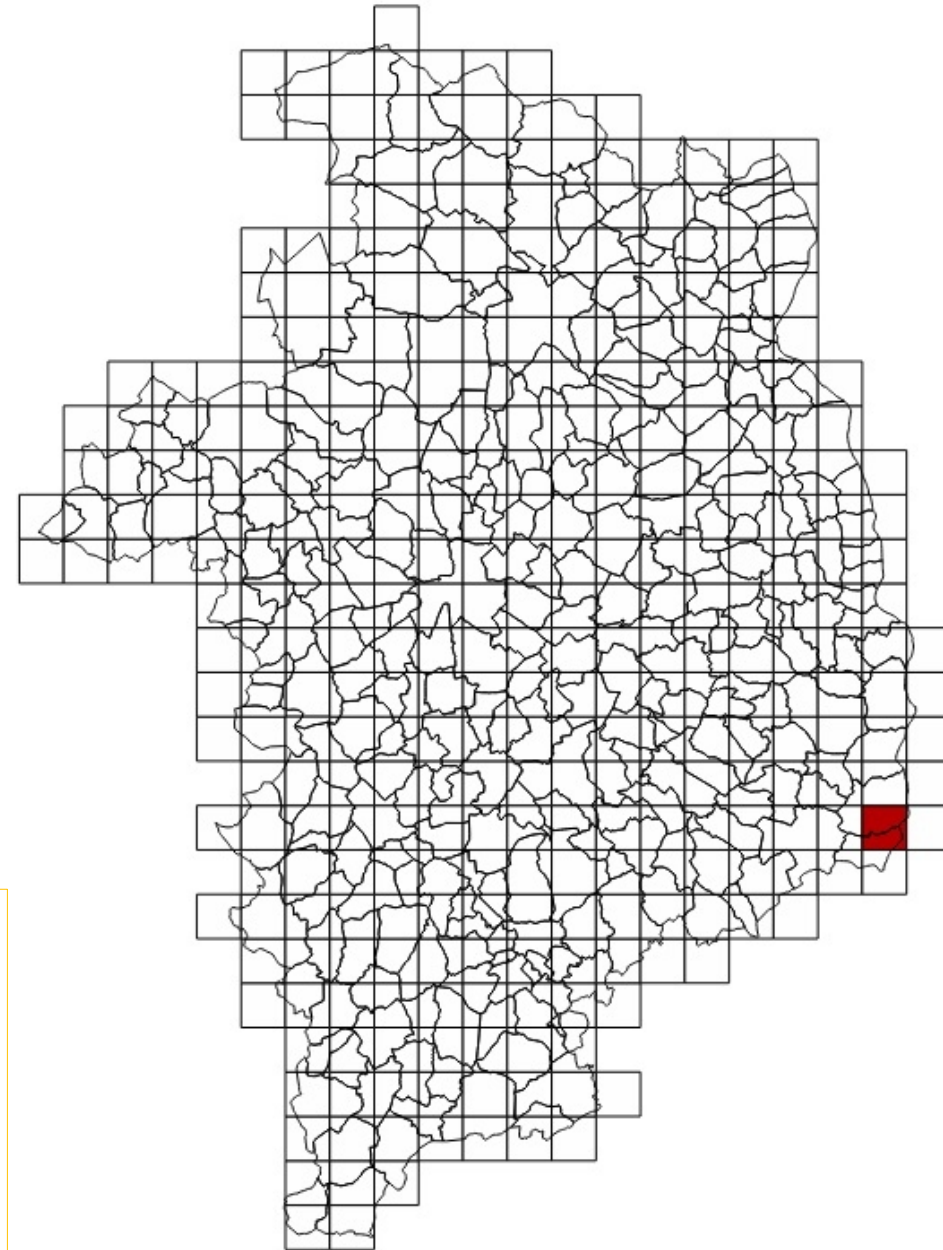
• Données antérieures à 2012



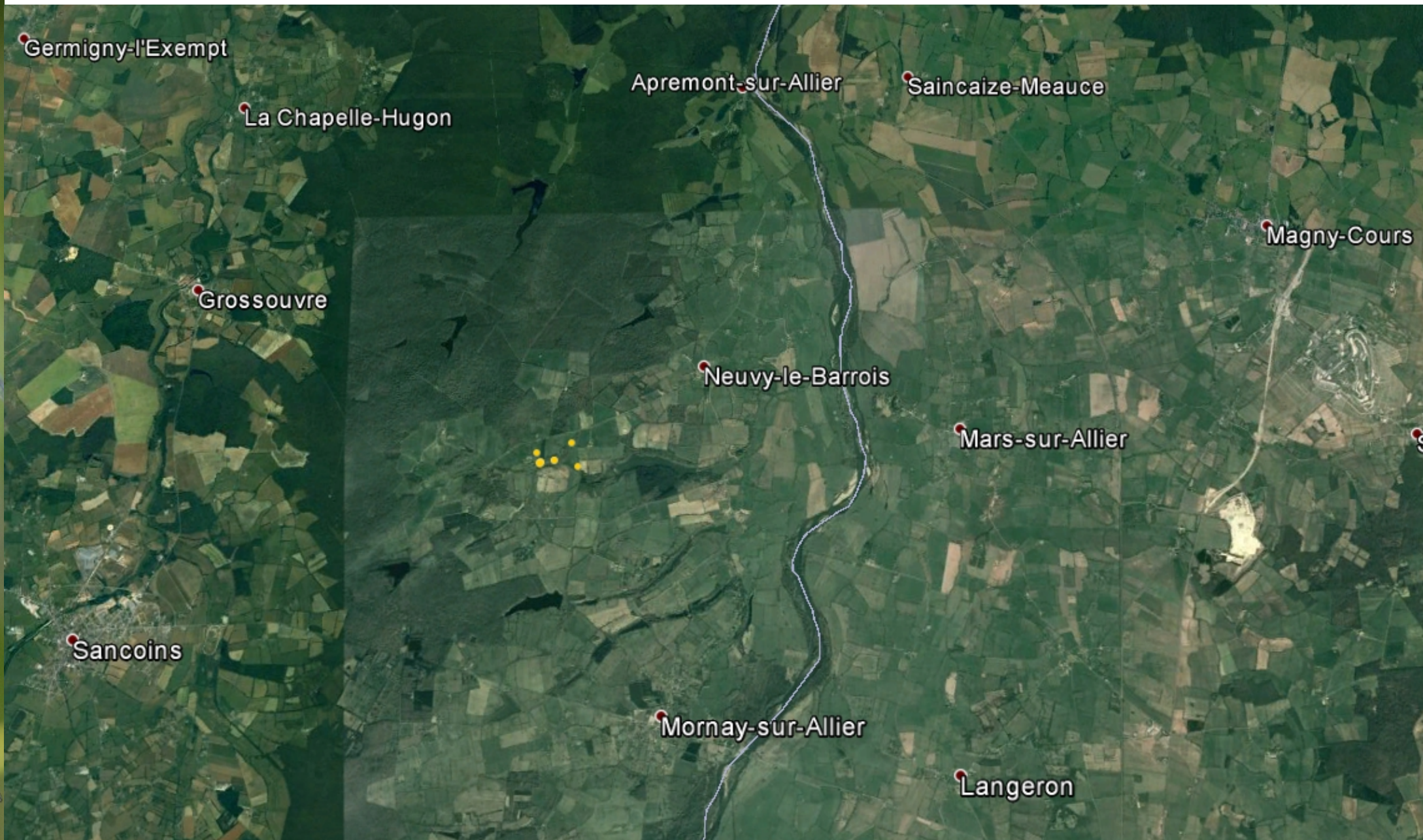
Env. 20 mailles

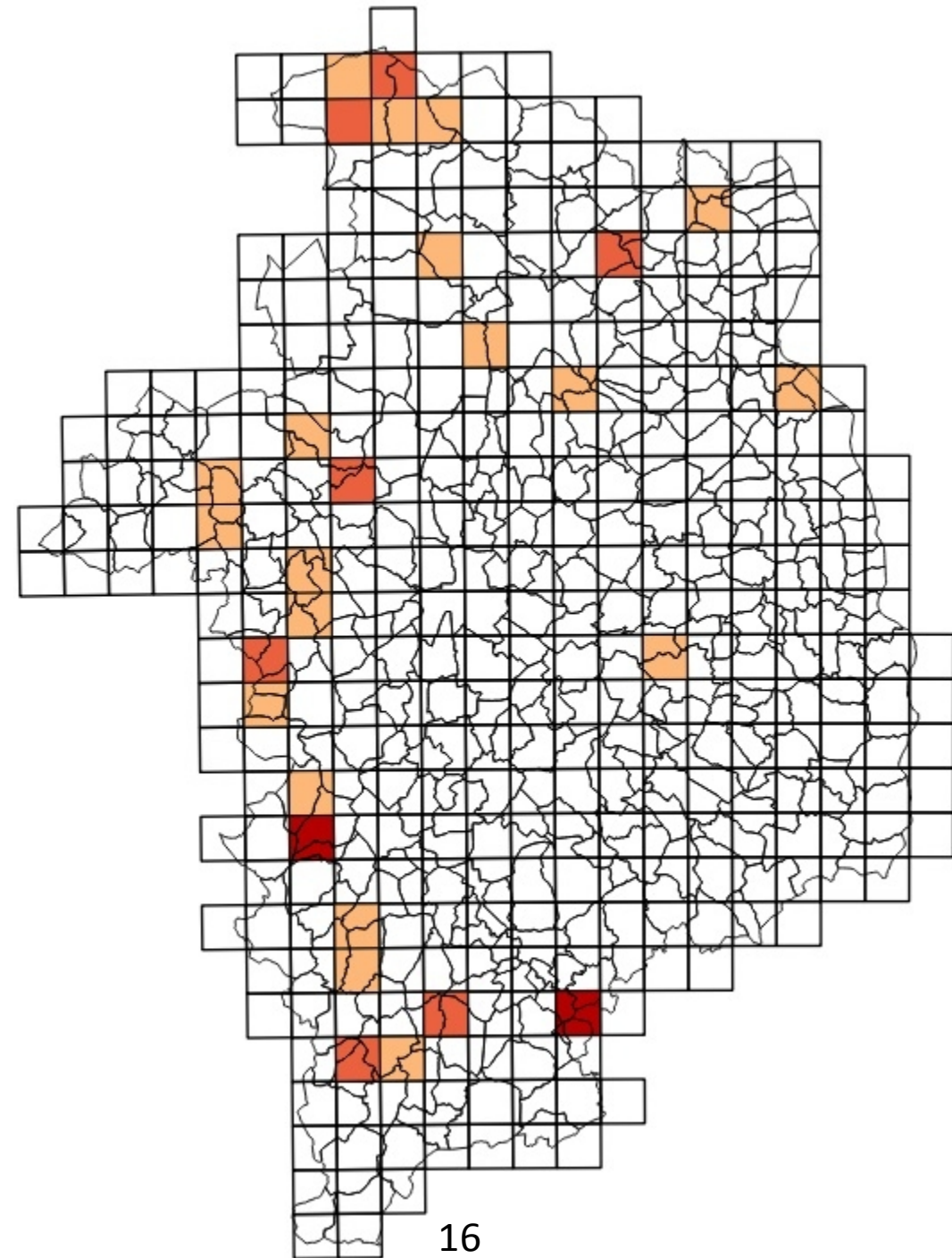
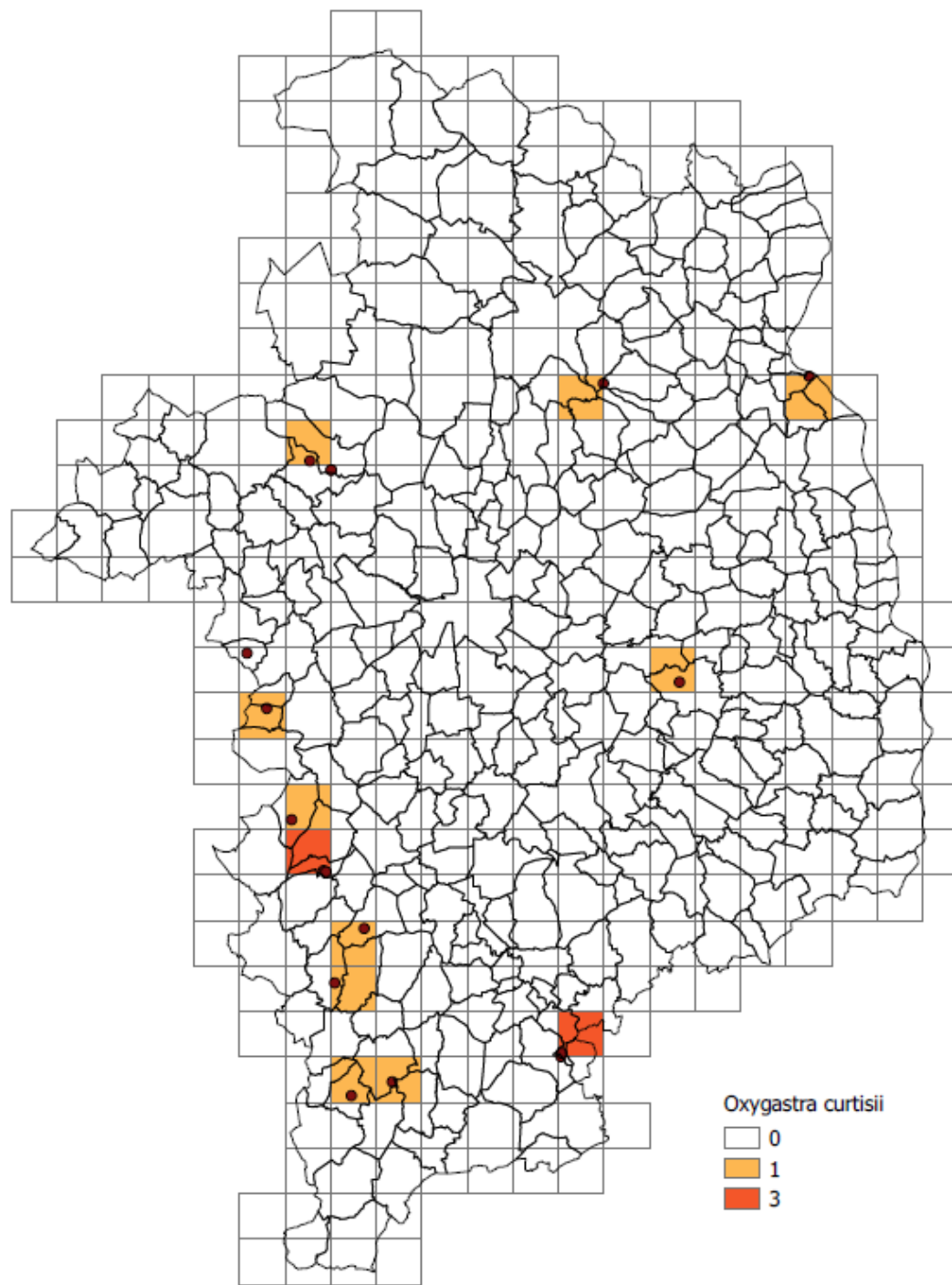


- Rencontrer le propriétaire du site à *Ornatum* pour échanger sur ces pratiques (aspects et modalités de chargement...) et voir pour la création de l'extension de la ZNIEFF.
- Prospecter les suintements et ruisselets favorables à l'espèce.









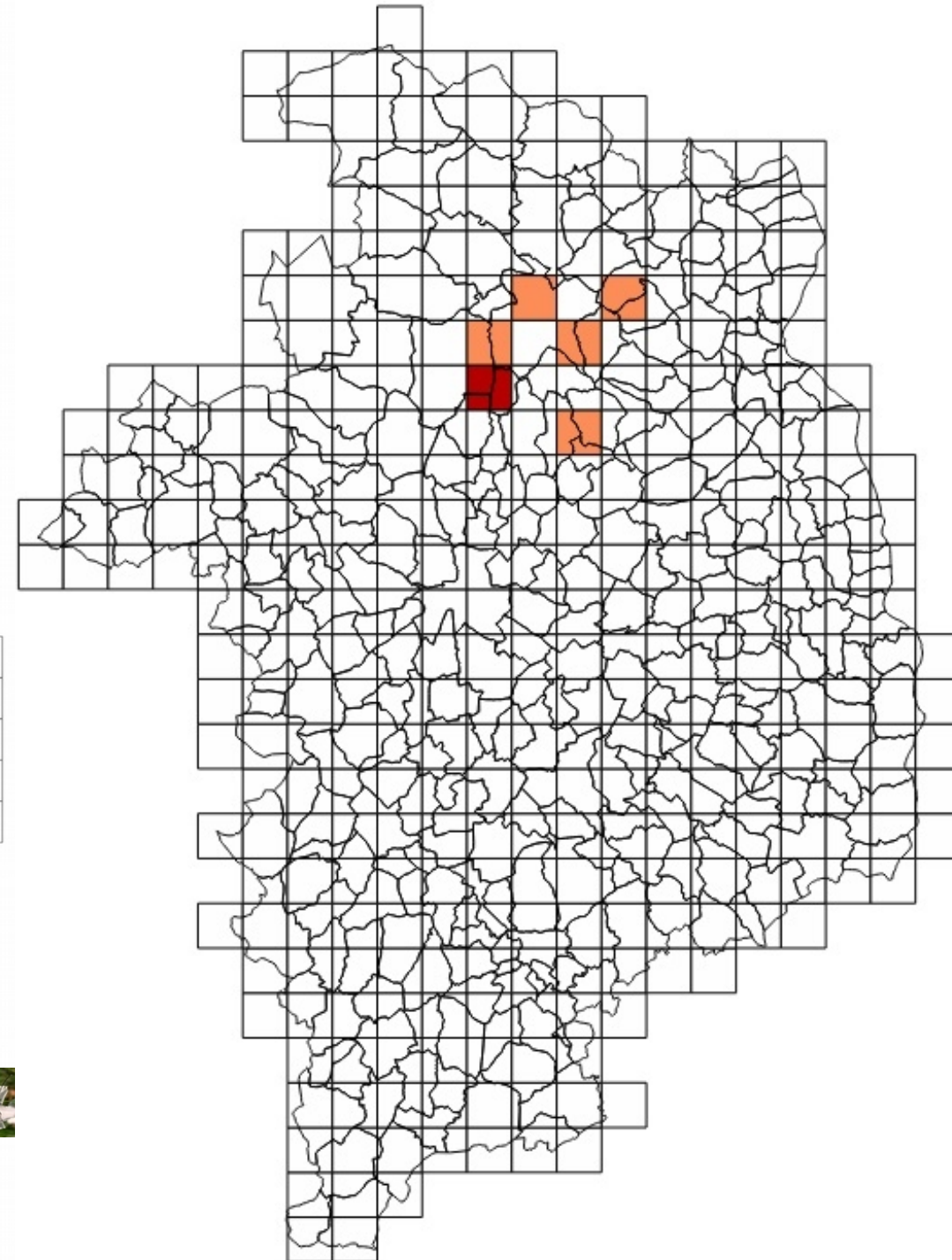
Bilan 2015 de l'avancement de l'atlas des Odonates dans le Cher



Cordulegaster bidentata

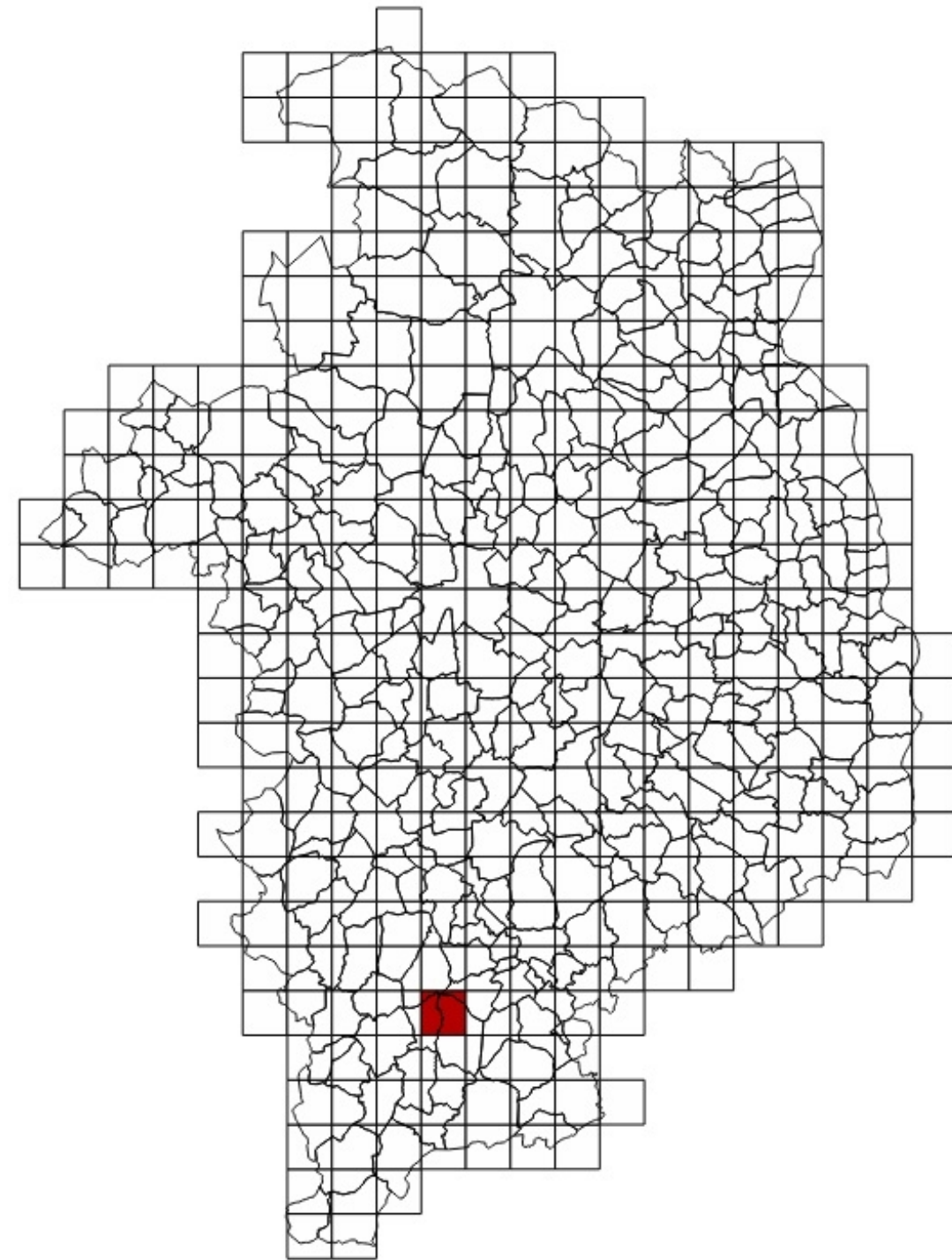


• Données antérieures à 2012





Sympetrum flaveolum



Résultats sur PNA odonates

Volet sensibilisation

- Deux formations sur la reconnaissance des odonates : partie théorique, partie pratique.
- Sortie à la découverte des odonates
- Organisation des deuxièmes rencontres régionales au Muséum d'Histoire Naturelle de Bourges.

Déroulé de la journée

- 9 h 00 Accueil des participants autour d'un café
- 9 h 30 Mot d'ouverture
- 9 h 45 Ecologie des odonates : un tour du monde en 20 minutes avec la région Centre-Val de Loire pour destination
par Renaud BAETA, animateur du Plan Régional d'Actions odonates
- 10 h 15 Sciences participatives et odonates : présentation du programme STELI (Suivi Temporel des Libellules)
par Eric SANSALUT, chargé d'études faune de l'ANEPE CAUDALIS
- 10 h 45 Pause café
- 11 h 00 Télémétrie et analyses génétiques : deux outils au service de la connaissance de *Leucorrhinia caudalis*
par Eric SANSALUT, chargé d'études faune de l'ANEPE CAUDALIS
- 11 h 30 *Epitheca bimaculata* : habitat et dynamique de connaissances
par Guillaume LEROUX, administrateur du Groupe Odonat'Auvergne (GOA)
- 12 h 00 Apéritif
- 12 h 30 Déjeuner (réservation obligatoire, voir ci-contre)
- 14 h 00 Le suivi des Gomphes ligériens : un projet à grande échelle pour un fleuve toujours en mouvement
par John HOLLIDAY, chargé de missions Loire de la Fédération des Conservatoires d'Espaces Naturels

14 h 30 Plan Régional d'Actions et dynamiques d'inventaire en région Centre-Val de Loire
par Renaud BAETA, animateur du Plan Régional d'Actions odonates,
Yohan MORIZET chargé de missions d'Indre Nature,
Sébastien BRUNET, chargé de missions de Nature 18

15 h 30 Démarche d'atlas régional en Poitou-Charentes : quels bénéfices ? Quels résultats 6 ans après ?
par Philippe JOURDE, Responsable de programmes au Service Etude du Patrimoine Naturel de la LPO France et soutien du Coordinateur général de l'atlas Poitou-Charentes

16 h 00 Temps d'échange sur les dynamiques régionales

16 h 30 Mot de clôture



Conclusion sur PNA odonates

- Une meilleure connaissance des espèces PNA, PRA et des espèces communes du département.
- Une vraie dynamique de mutualisation des connaissances sur les odonates dans le Cher.
- De nombreuses nouvelles stations découvertes pour des espèces PNA.
- Actions de restauration de milieux humides.



➔ Nous voulons continuer en 2017 :

- À poursuivre le travail de concertation avec tous les acteurs (ONCFS, CEN, SNE, CERCOPE, CD18, DREAL, Agence de l'eau, Syndicats de rivière, ONEMA, Maison de la Loire du Cher...)
- à accroître la pression d'observation
- Continuer le protocole Gomphes sur la Loire.
- Continuer à préciser la distribution des espèces PNA et PRA dont *C. mercuriale*, *C. bidentata*, *O. curtisii* notamment.
- En parallèle, réaliser des formations/sessions de terrain à l'identification des espèces d'odonates par habitat : étangs, Loire, cours d'eau.
- Réaliser un entretien ou une restauration de zone humide.



Ces actions sont soutenues financièrement par :



*Établissement public du ministère
de l'écologie, du développement
et de l'aménagement durables*

Merci aux bénévoles, partenaires techniques, partenaires financiers participant aux actions !

