



PRA Odonates Dans l'Indre

Présentation du 29 novembre 2016

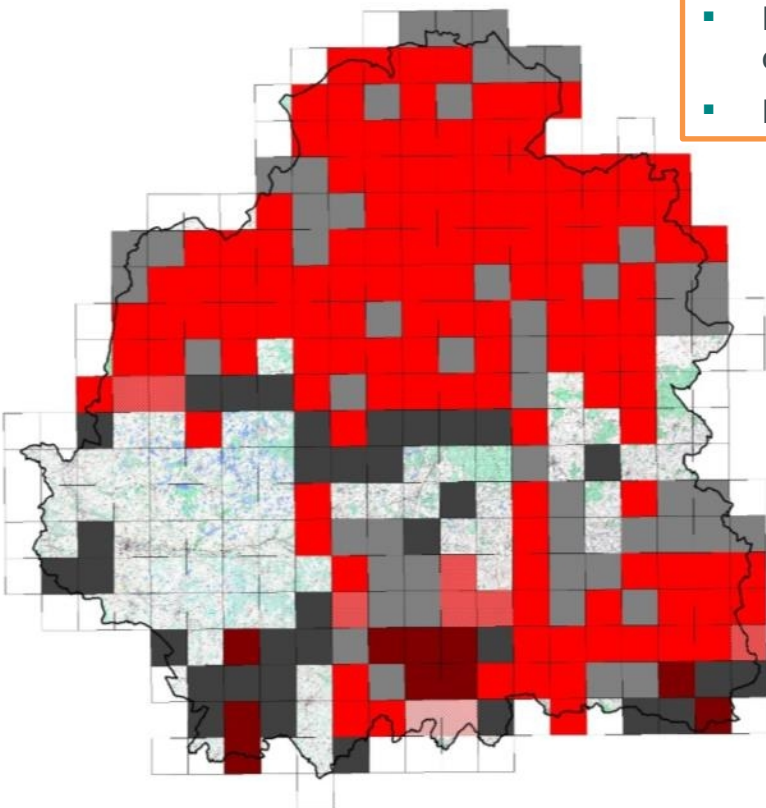
Yohan Morizet



Coenagrion mercuriale

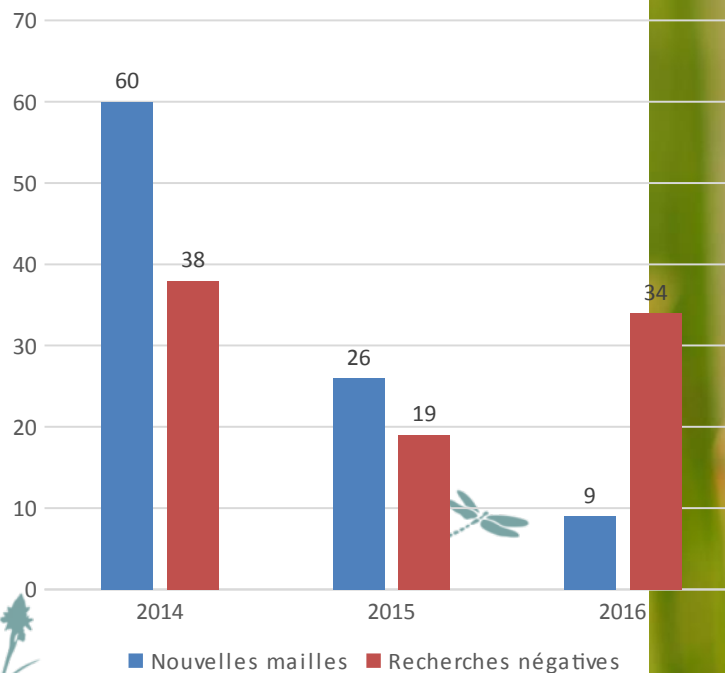
Romuald Dohogne

- Recherche de nouvelles mailles complexe
- Limites de la méthode atteintes



Légendes

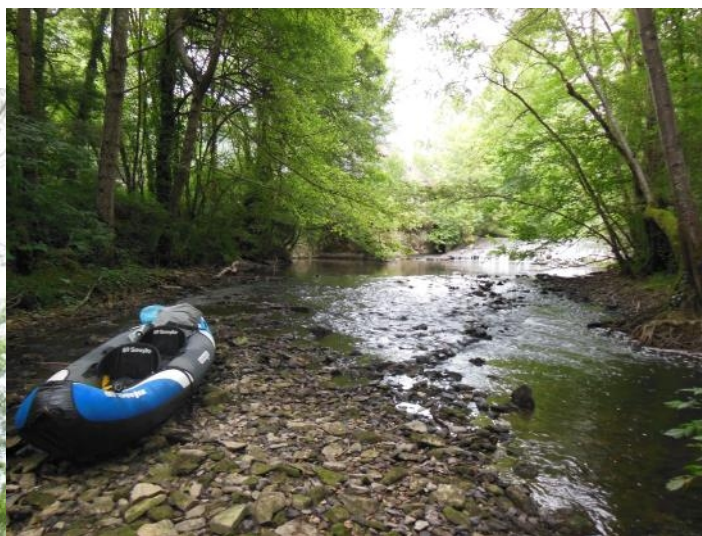
- Pas de recherches (94)
- 2016 : nouvelles mailles à Coenagrion mercuriale (7)
- 2016 : recherches négatives (34)
- 2016 : observation ancienne renouvelée en 2016 (2)
- Recherches positives avant 2016 (127)
- 2016 : observation anciennes non renouvelées en 2016 malgré des recherches (10)
- Recherches négatives avant 2016 (53)



libellules de rivière

Yohan Morizet

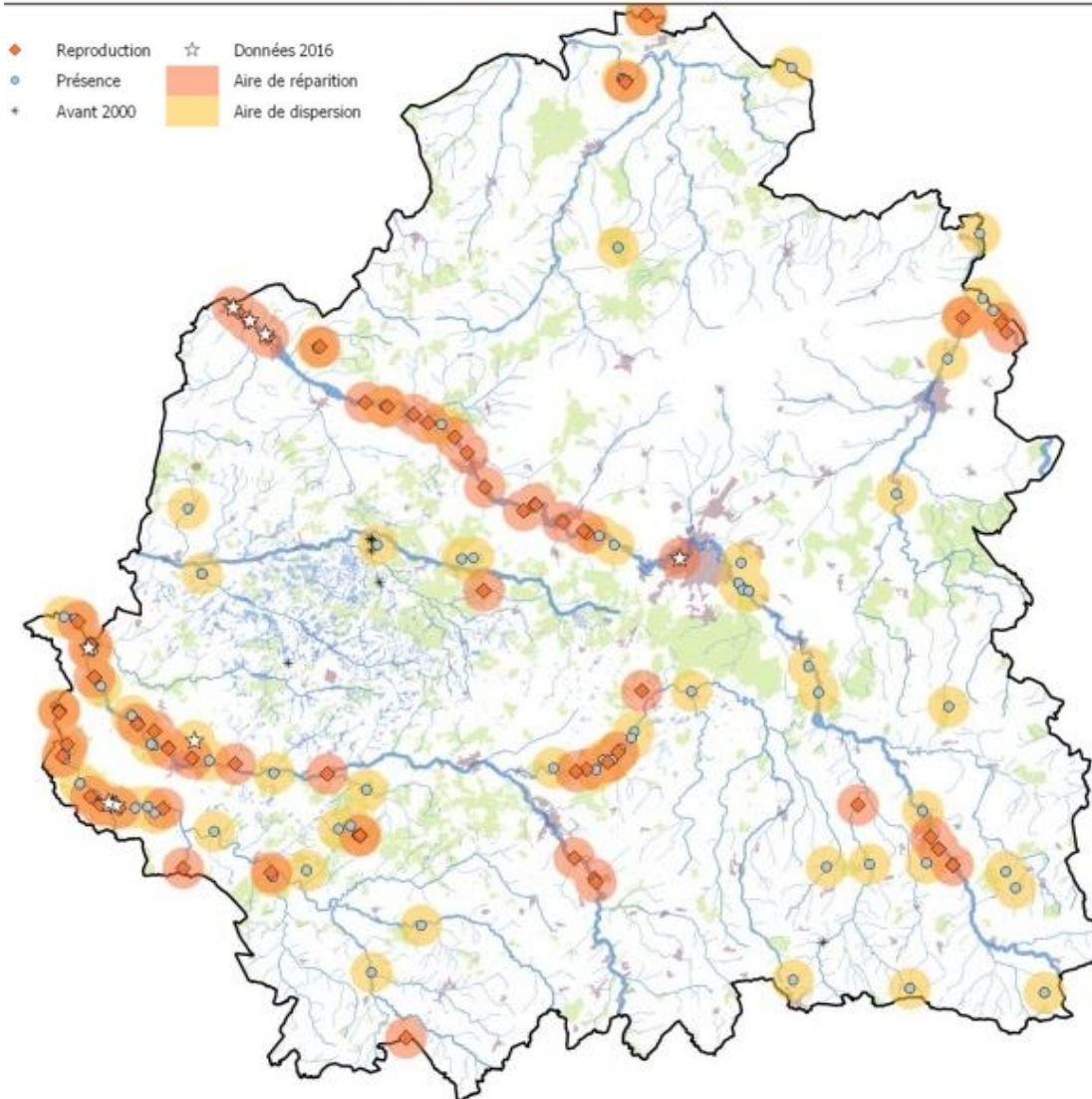
- Répartition : *Oxigastrea curtisii*, *Gomphus graslinii*
- Faire le point sur la présence de *Gomphus flavipes*



libellules de rivière

Yohan Morizet

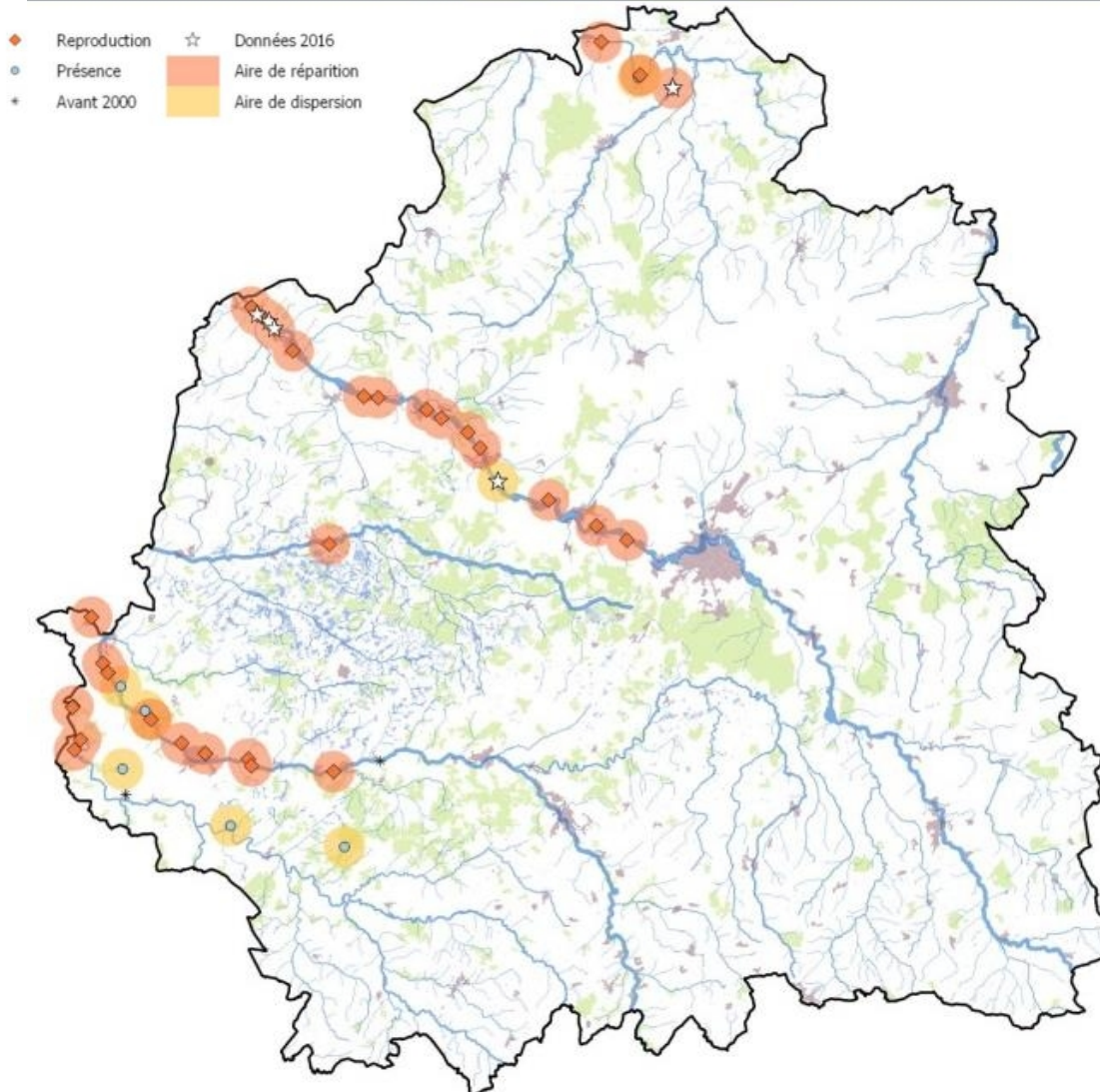
Oxygastra curtisii



libellules de rivière

Yohan Morizet

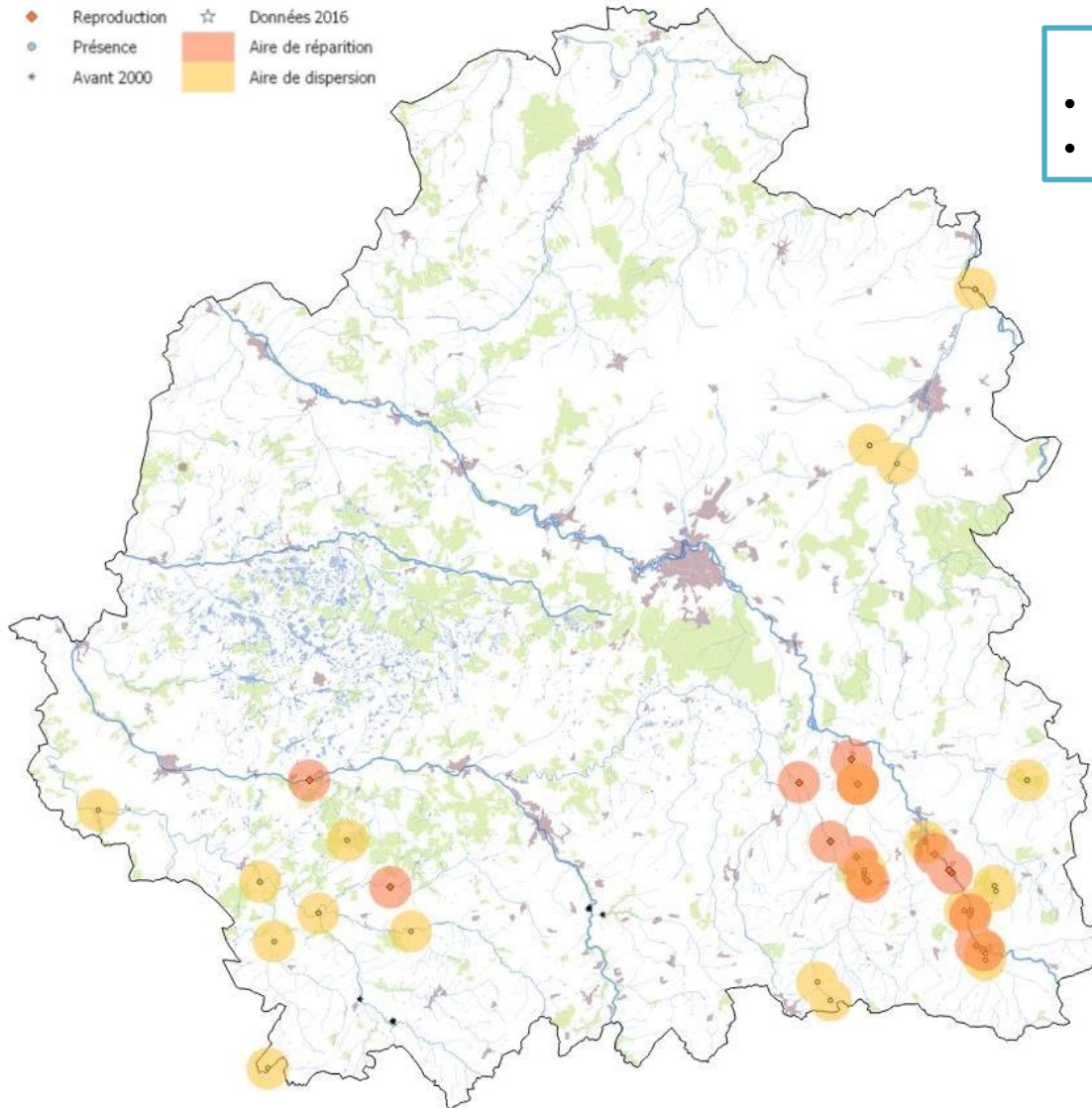
Gomphus graslinii



libellules de rivière

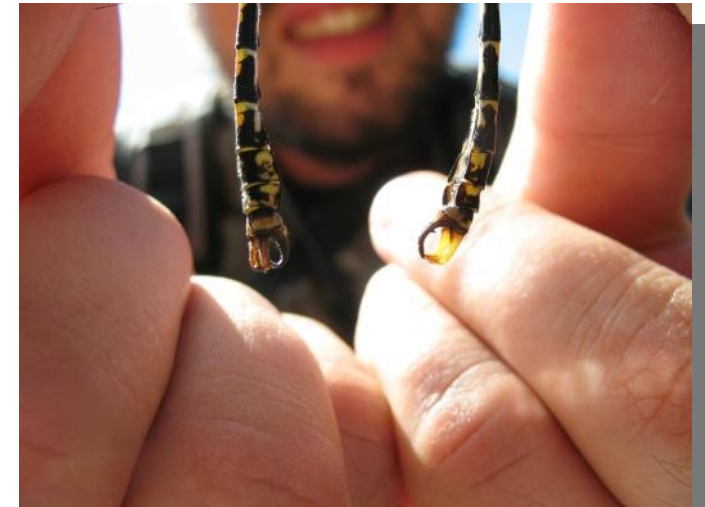
Yohan Morizet

- ◆ Reproduction ☆ Données 2016
- Présence
- ✦ Avant 2000
- Aire de répartition
- Aire de dispersion



Perspective 2017

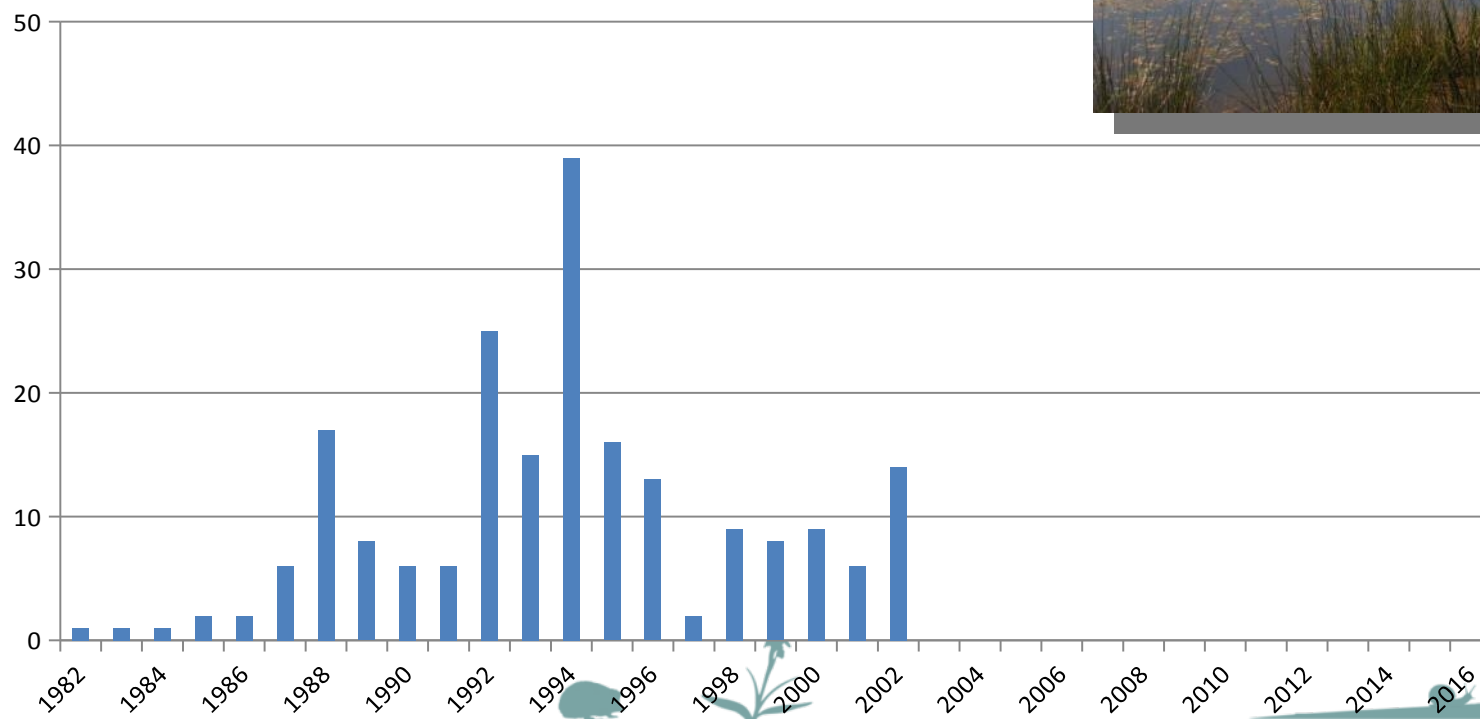
- Etendre à d'autres espèces comme *O. uncatus*
- La Claise



Leucorrhinia caudalis

Yohan Morizet

2016 bonne année
14 données sur 10 sites
STELI
Sites disparus



Leucorrhinia caudalis

Yohan Morizet

2008



Leucorrhinia caudalis

Yohan Morizet

2010



Leucorrhinia caudalis

Yohan Morizet

2015



Leucorrhinia caudalis

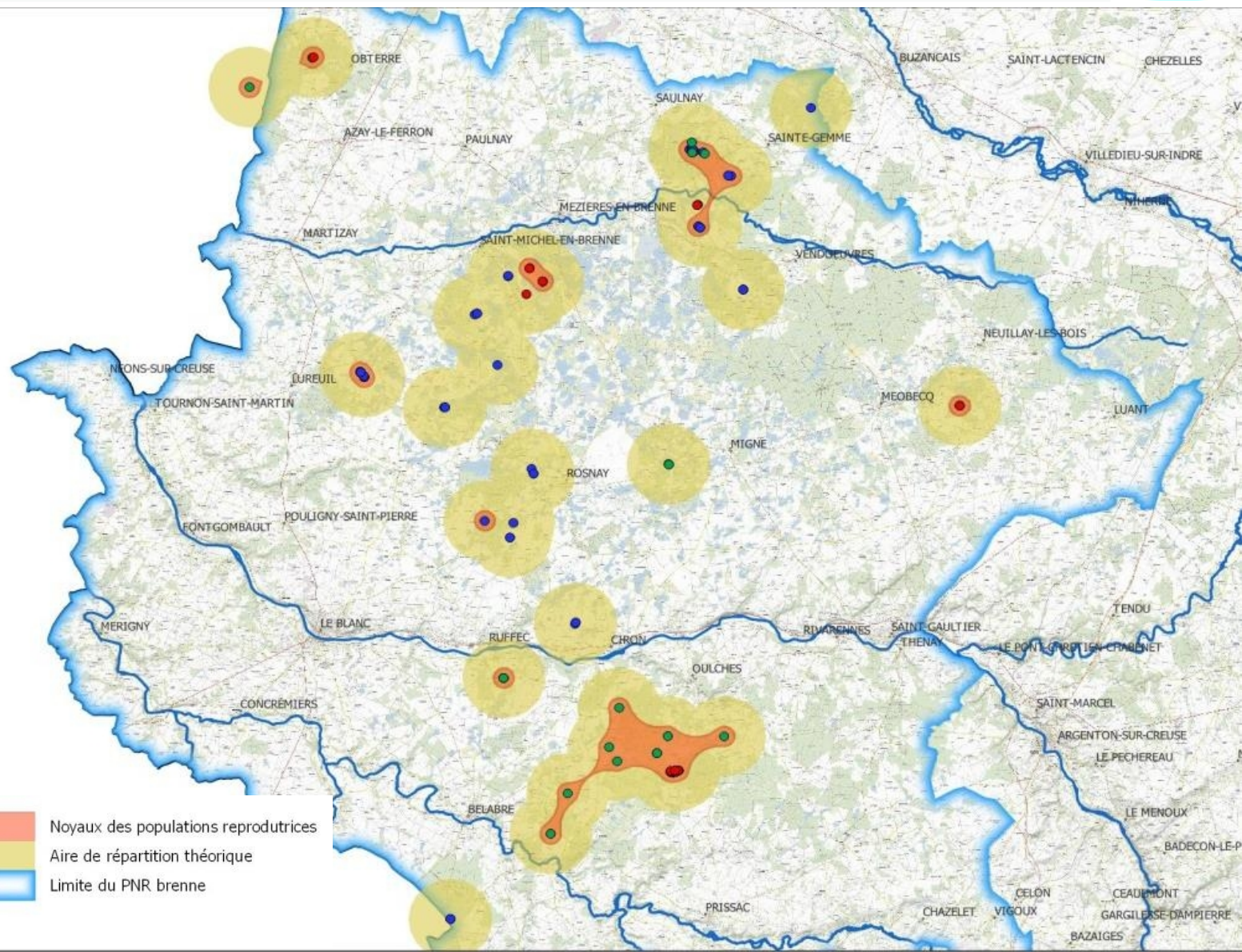
Yohan Morizet

2016



Leucorrhinia caudalis

Yohan Morizet



Années d'observation

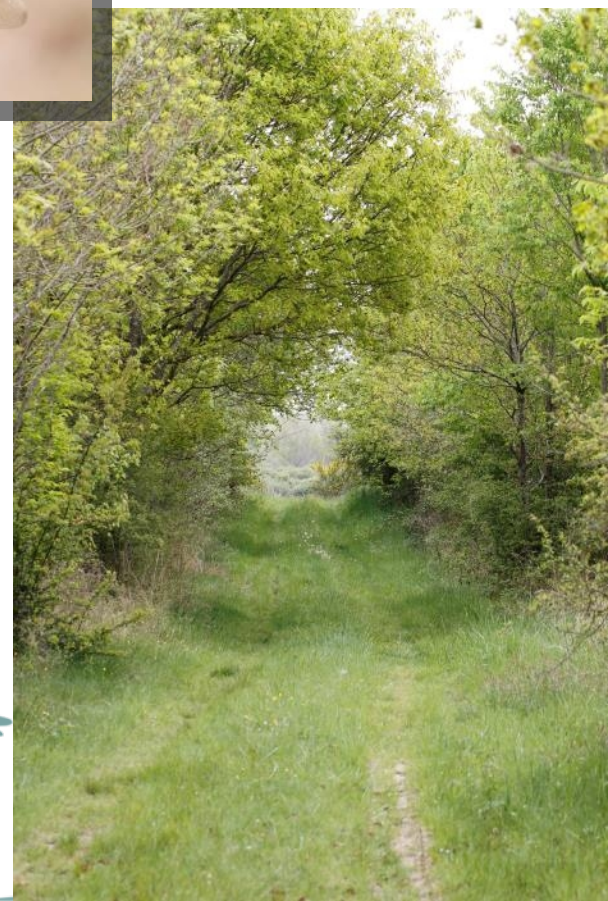
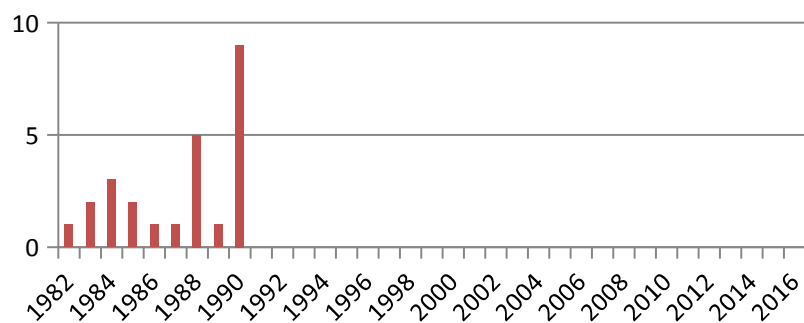
- 2016
- 2010 - 2015
- Avant 2010

- Noyaux des populations reproductrices
- Aire de répartition théorique
- Limite du PNR Brenne

Leucorrhinia pectoralis

Yohan Morizet

2016 année exceptionnelle
9 données sur 6 sites



Leucorrhinia pectoralis

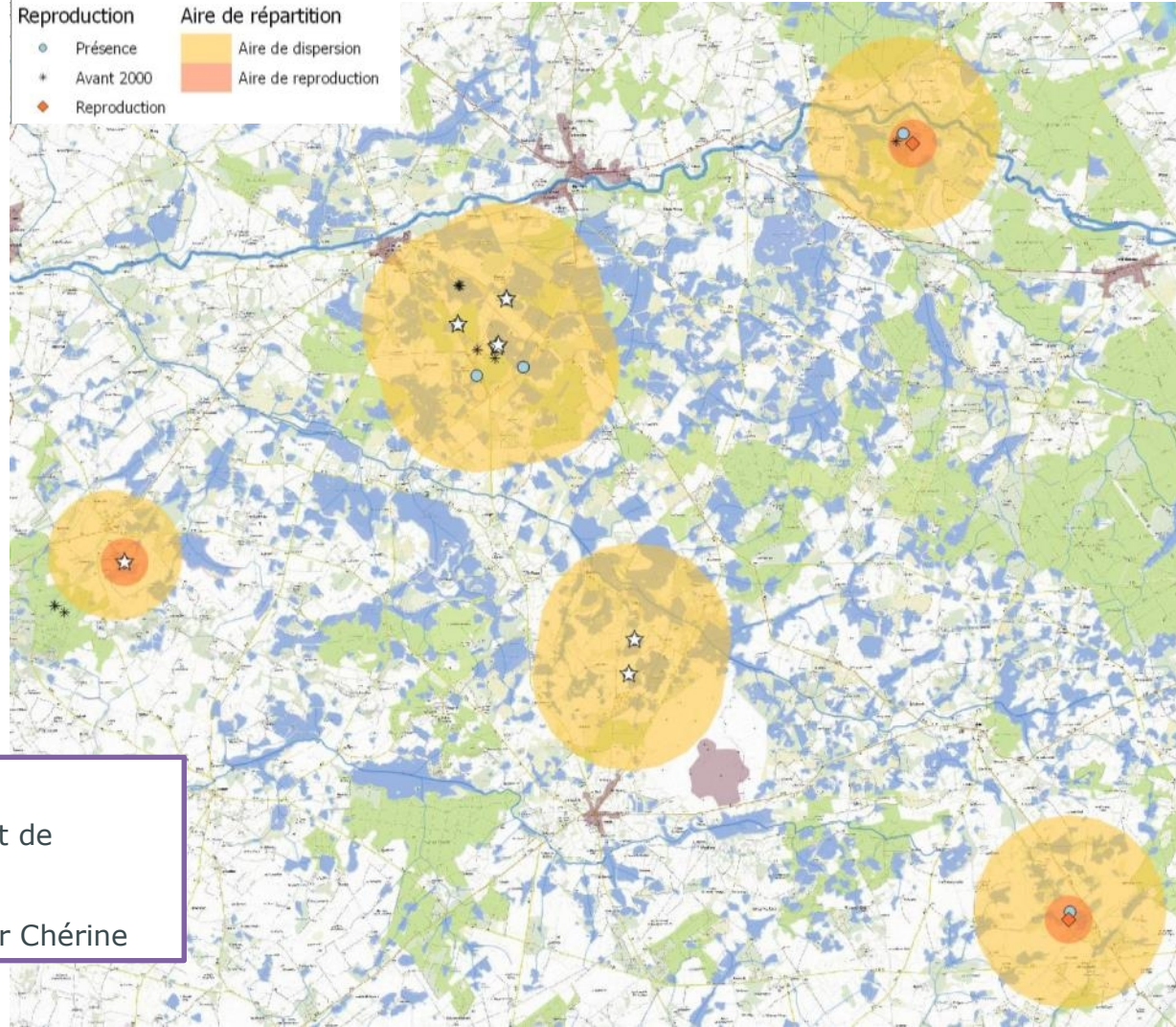
Yohan Morizet

3 sites de reproduction (Chérine, CEN)



Reproduction Aire de répartition

● Présence	● Aire de dispersion
★ Avant 2000	■ Aire de reproduction
◆ Reproduction	



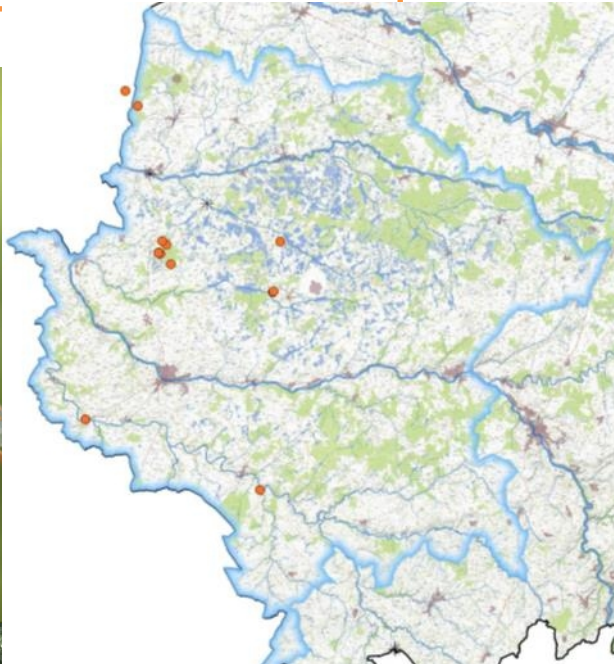
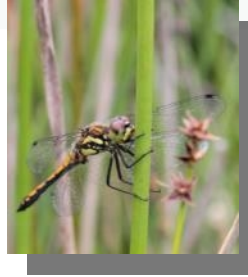
Perspectives

- Utiliser inventaire mares Fluteau (Forêt de Châteauroux)
- Prouver la reproduction dans le secteur Chérine

Autres espèces

Yohan Morizet

- *Aeschna grandis*
- *Sympetrum danae*
- *Platycnemis acutipennis*
- ...



Merci de votre attention

