

# Les villes moyennes : des trajectoires diversifiées au sein des systèmes territoriaux

---

Club régional des SCoT Centre-Val de Loire

21 mars 2019



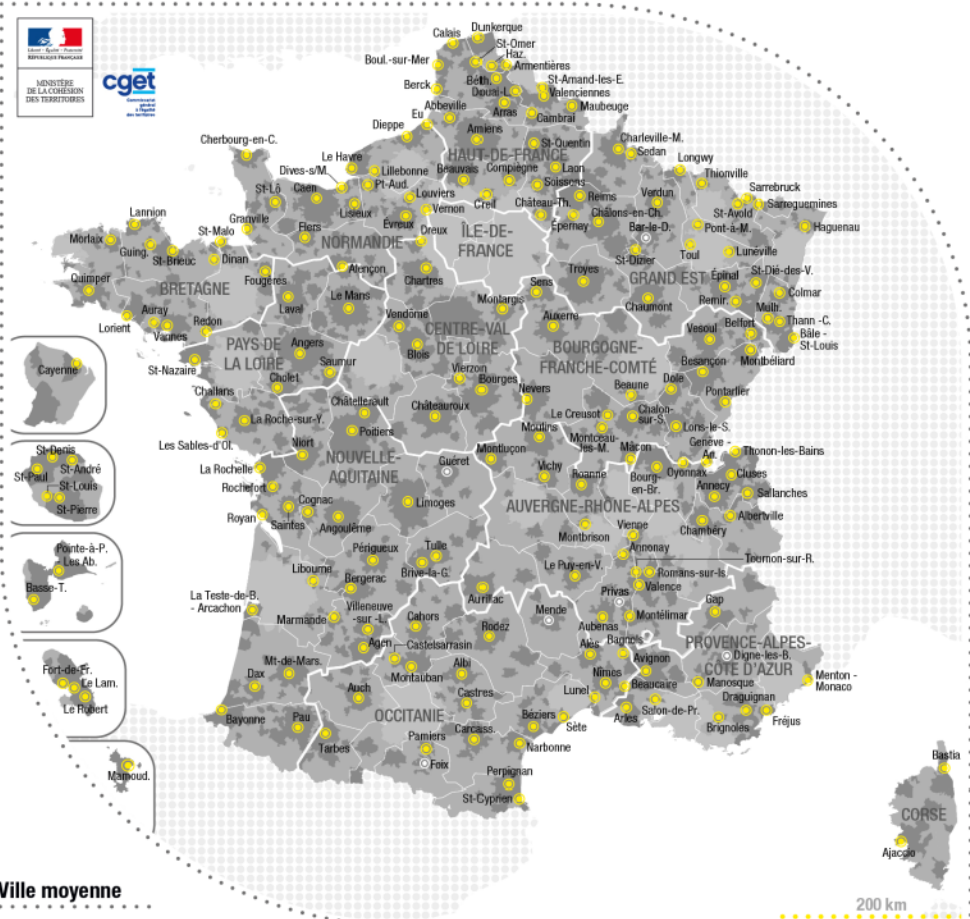
## Définition retenue

Trois conditions croisant les critères de taille et de centralité :

- unités urbaines de plus de 20 000 habitants ;
- de type « grand pôle urbain » d'après le zonage en aires urbaines de l'Insee ;
- non incluses dans une des 22 aires urbaines englobant les métropoles institutionnelles.

*Dans les six départements ne comptant pas d'unité urbaine de plus de 20 000 habitants, les unités urbaines dont la commune-centre est le chef-lieu de département ont été considérées.*

**203 villes moyennes : 191 en métropole ; 12 dans les DOM**



### Ville moyenne

- Unité urbaine de plus de 20 000 habitants
- Unité urbaine de moins de 20 000 habitants mais dont la commune centre est chef-lieu de département

200 km

SOURCES : CGET, IGN GEOFLA, 2013 •

RÉALISATION : CGET/DTST/ OBSERVATOIRE DES TERRITOIRES - CELLULE CARTO / AG, MG, PF • 2017

# Villes moyennes et armatures urbaines : état de la recherche

## Un fait européen récemment reconnu

- 6,7 % de la population vit dans des villes moyennes et 14,9 % dans des petites villes
- à horizon 2050, les scénarios de développement territorial fondés sur les villes moyennes assurent le meilleur niveau de cohésion

## Des spécificités françaises

- un rôle d'articulation interterritoriale
- entre périurbanisation et métropolisation
- la question de la décroissance urbaine

# Principales caractéristiques des 203 villes moyennes françaises

Près de 23% de la population française

3/4 des communautés d'agglomération

1/4 des emplois

1/3 des établissements de santé

1/4 des lycées

1/4 des effectifs étudiants

80 % des habitants ont accès aux 12 équipements de la gamme intermédiaire en 15 minutes ou moins

Des centres historiques protégés dans près de la moitié des villes moyennes

Des nœuds ferroviaires et aéroportuaires

	Nombre de villes moyennes concernées	Part de villes moyennes concernées	Exemples de villes
Commune-centre en hausse Aire urbaine en hausse	71	35 %	Draguignan Lannion Pont-à-Mousson
Commune centre en hausse Aire urbaine stable	2	1 %	Haguenuau Saint-Paul
Commune centre en hausse Aire urbaine en baisse	2	1 %	Forbach Sallanches
Commune-centre stable Aire urbaine en hausse	2	1 %	Beaucaire Mulhouse
Commune-centre en baisse Aire urbaine en hausse	65	32%	Bastia Roanne Saint-Omer
Commune-centre en baisse Aire urbaine en baisse	51	25 %	Bar-le-Duc Morlaix Tulle
Commune-centre en baisse Aire urbaine stable	10	5 %	Brive-la-Gaillarde Vendôme Soissons

Sur la période 2008-2013 :

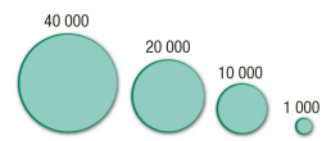
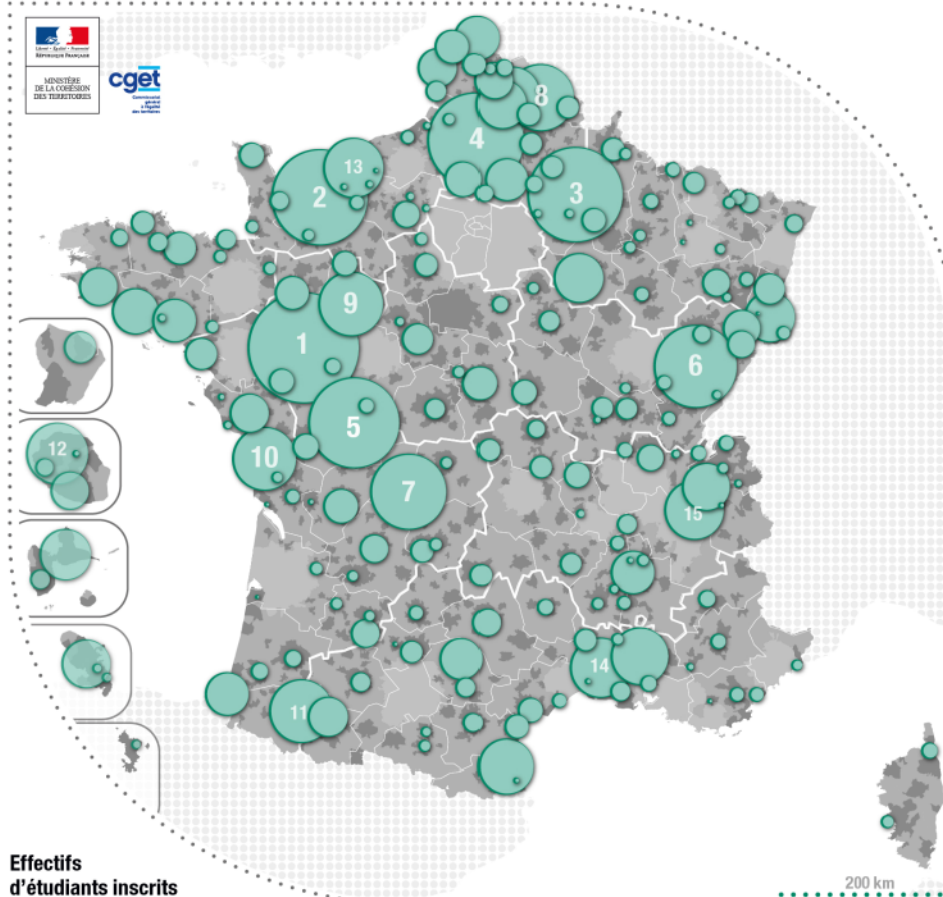
- 75% des villes moyennes se situent dans des aires urbaines dont la population augmente
- la population de la majorité des communes-centres (62 %) baisse





MINISTÈRE  
DE LA COHÉSION  
DES TERRITOIRES

**cgét**  
Commissariat  
général à l'égalité  
du territoire



**Les 15 villes moyennes comptant le plus grand nombre d'étudiants**

- |                 |                              |
|-----------------|------------------------------|
| 1. Angers       | 9. Le Mans                   |
| 2. Caen         | 10. La Rochelle              |
| 3. Reims        | 11. Pau                      |
| 4. Amiens       | 12. Saint-Denis (La Réunion) |
| 5. Poitiers     | 13. Le Havre                 |
| 6. Besançon     | 14. Nîmes                    |
| 7. Limoges      | 15. Chambéry                 |
| 8. Valenciennes |                              |

**Aire urbaine**

- Grande
- Moyenne
- Petite

Sont considérés comme établissements d'enseignement supérieur :

- les classes préparatoires aux grandes écoles (CPGE)
- les écoles de commerce, gestion et comptabilité
  - les écoles juridiques et administratives
  - les écoles paramédicales et sociales
  - les écoles supérieures art et culture
- les écoles supérieures du professorat et de l'éducation
- les établissements d'enseignement universitaire privés
- les grands établissements du ministère de l'Enseignement supérieur et de la Recherche
  - les sections de techniciens supérieurs et assimilés
    - les universités
    - les universités de technologie
  - les autres écoles de spécialités diverses et les autres formations d'ingénieurs



MINISTÈRE  
DE LA COHÉSION  
DES TERRITOIRES  
ET DES RELATIONS  
AVEC LES  
COLLECTIVITÉS  
TERRITORIALES

**Effectifs d'étudiants inscrits dans les établissements et les formations de l'enseignement supérieur en 2014, par unité urbaine**

SOURCES : MINISTÈRE DE L'ÉDUCATION NATIONALE, DE L'ENSEIGNEMENT SUPÉRIEUR ET DE LA RECHERCHE 2014, ION GEOFLA 2015  
RÉALISATION : CGEET - CELLULE CARTO, PH. KH.FP • 2017

# Fragilisation socioéconomique de certaines communes-centres

**1/3 des Quartiers Prioritaires de la politique de la ville se situe dans les villes moyennes**

**Part importante de retraités ; faible part des cadres et professions intellectuelles supérieures**

**Part des établissements industriels supérieure à la moyenne nationale dans près de la moitié des villes moyennes**

**36% de jeunes titulaires d'un diplôme de l'enseignement supérieur (42,9 % en moyenne en France)**

**21% de jeunes non insérés (14 % en moyenne en France)**

**82% des villes moyennes ont un taux de chômage supérieur à la moyenne nationale**

**Un taux de pauvreté plus élevé : 17,8% contre 14,5% en France**

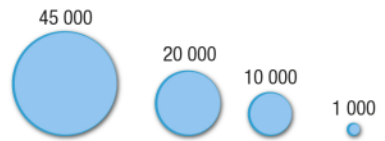
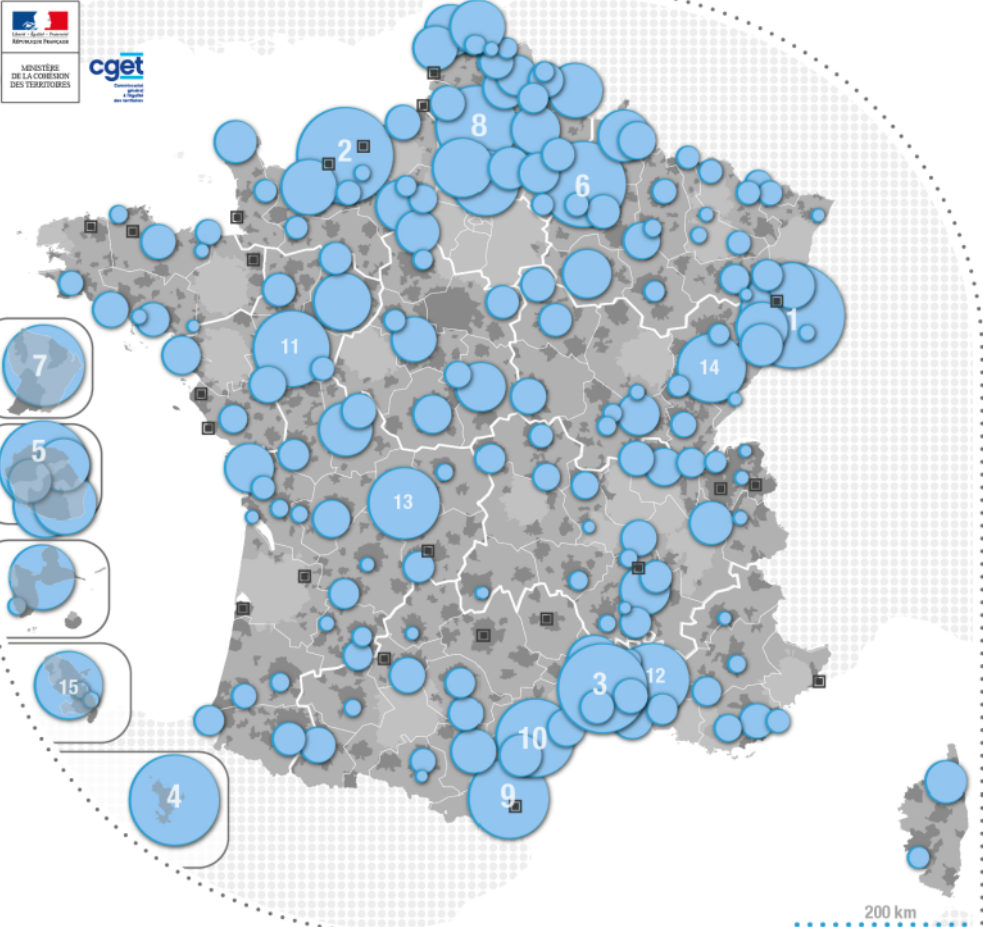




Ministère de la Cohésion des Territoires

MINISTÈRE DE LA COHÉSION DES TERRITOIRES

cget



■ Ville moyenne non concernée par la géographie prioritaire

### Les 15 villes moyennes comptant le plus grand nombre d'habitants en quartier prioritaire de la politique de la ville

- |                             |                     |                                 |
|-----------------------------|---------------------|---------------------------------|
| 1. Mulhouse                 | 6. Reims            | 11. Angers                      |
| 2. Le Havre                 | 7. Cayenne (Guyane) | 12. Avignon                     |
| 3. Nîmes                    | 8. Amiens           | 13. Limoges                     |
| 4. Mamoudzou (Mayotte)      | 9. Perpignan        | 14. Besançon                    |
| 5. Saint-Denis (La Réunion) | 10. Béziers         | 15. Fort-de-France (Martinique) |

### Aire urbaine

- Grande
- Moyenne
- Petite



MINISTÈRE DE LA COHÉSION DES TERRITOIRES ET DES RELATIONS AVEC LES COLLECTIVITÉS TERRITORIALES

Nombre d'habitants en quartier prioritaire de la politique de la ville en 2013, par unité urbaine

SOURCES : INSEE RP 2013, CGET 2017, IGN GEOFLA 2015 • RÉALISATION : CGES-DST - CELLULE CARTE, PH, KH, FP • 2017

# Action de l'Etat en faveur des villes moyennes

**1973 : contrats de villes moyennes**

**2007 : expérimentation « Villes moyennes témoins »**

**En 2017 :**

- **90 % des villes moyennes concernées par un contrat de ville**
- **un peu plus de la moitié des villes moyennes concernées par le NPNRU**
- **21 des 71 pôles de compétitivité**

**Depuis 2018 : 222 villes lauréates du plan Action Cœur de ville**

# Approche multicritères des villes moyennes

Un scoring des fragilités à partir de 3 critères :

- dynamique démographique (taux de croissance annuel moyen de la population 2008-2013)
- dynamique économique (taux de croissance annuel moyen de l'emploi 2008-2013)
- fragilité sociale (taux de pauvreté 2013)

30 villes moyennes particulièrement fragiles

## VILLES MOYENNES ET SCORES DE FRAGILITÉS

### Cumul des scores de fragilités



Situation  
«favorable»

Situation  
«défavorable»

Les scores de fragilités sont basés sur 3 thématiques : dynamique démographique, dynamique économique et fragilité sociale.

### Population

en 2014, par unité urbaine



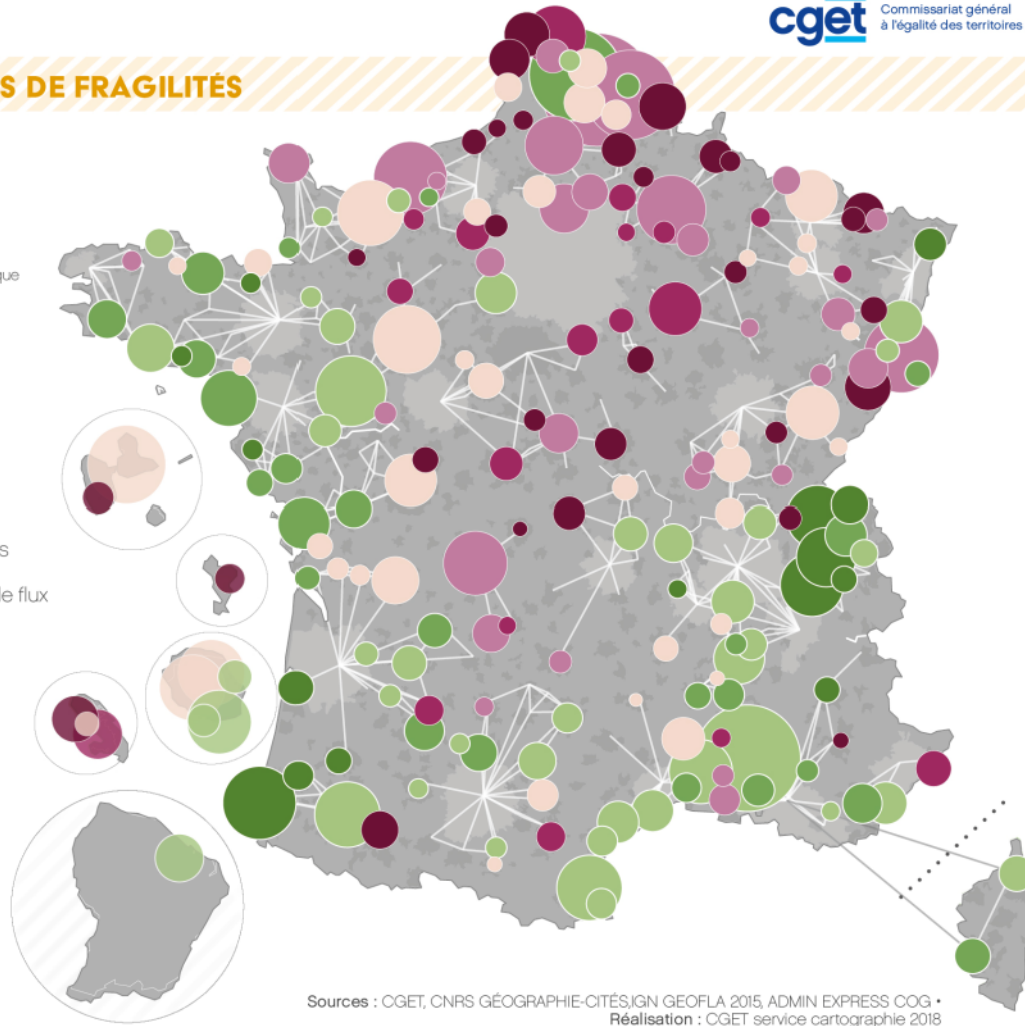
### Aire Urbaine

- Grande
- Moyenne
- Petite

### Systèmes urbains inter-régionaux

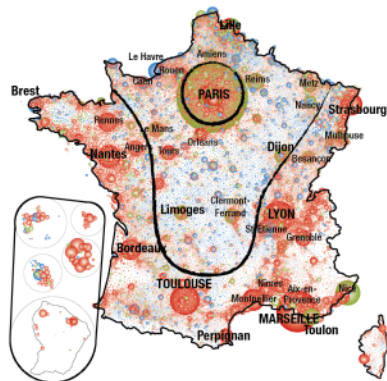
- ⚡ Intensité des relations entre aires urbaines selon 7 indicateurs de flux

### Le Système interregional de Paris



# Des villes moyennes qui reflètent les 4 grands dynamiques territoriales françaises

## DYNAMIQUES DÉMOGRAPHIQUES



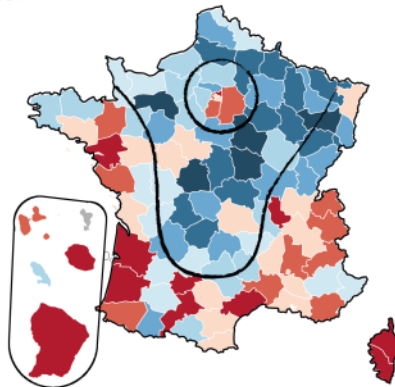
Population municipale des communes en 2014  
en nombre d'habitants



Evolution annuelle moyenne de la population communale  
entre 1990 et 2014, en %

- Croissance (supérieure à +0,2%)
- Stabilité (0,2%)
- Décroissance (inférieure à -0,2%)

## EMPLOI

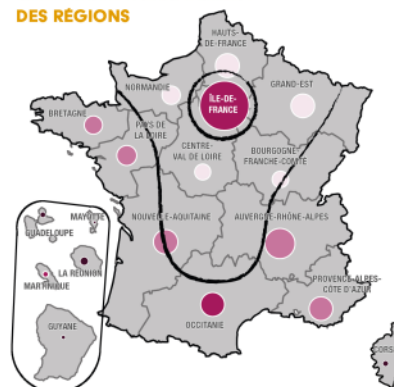


Taux de croissance annuel moyen de l'emploi  
en %, par département, de 2009 à 2014



- Données non disponibles

## CROISSANCE ÉCONOMIQUE DES RÉGIONS



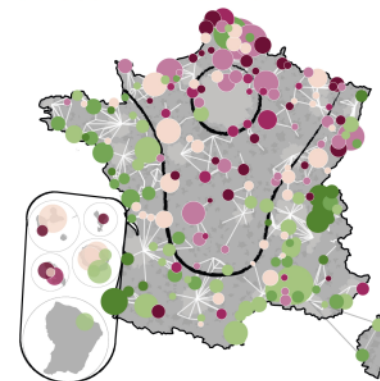
Taux de croissance annuel moyen du PIB régional  
En %, par région, de 2000 à 2014



PIB régional en volume  
En million d'euros, par région, en 2014



## VILLES MOYENNES ET SCORES DE FRAGILITÉS



Cumul des scores de fragilités



Les scores de fragilités sont basés sur 3 thématiques : dynamique démographique, dynamique économique et fragilité sociale.

Population  
en 2014, par unité  
urbaine



Aire Urbaine  
en 2014, par unité  
urbaine



Systèmes urbains  
inter-régionaux

Intensité des relations  
entre aires urbaines  
selon 7 indicateurs  
de flux

Sources : INSEE RP, ADMIN EXPRESS COG COMMUNES 2016, INSEE, 2000-2014, BASE 2010 - ESTIMATIONS D'EMPLOI, CGET, CNRS GÉOGRAPHIE-CITÉS - Réalisation : CGET service cartographie 2018

# Zoom sur les 8 villes moyennes de Centre-Val de Loire : Blois, Bourges, Chartres, Châteauroux, Dreux, Montargis, Vendôme, Vierzon

**Evolutions démographiques entre 2009 et 2014 :**

- Baisse ou stabilité dans la majorité des communes-centres
- hausse des 1<sup>ères</sup> couronnes sauf Châteauroux
- hausse des 2<sup>èmes</sup> couronnes

**1 à 3 quartier(s) prioritaire(s) par ville moyenne**

**1 des 21 villes sièges d'un pôle de compétitivité > Chartres**

**1 des 30 villes moyennes françaises les plus fragiles > Vierzon**

# Zoom sur les 8 villes moyennes de Centre-Val de Loire : Blois, Bourges, Chartres, Châteauroux, Dreux, Montargis, Vendôme, Vierzon

Au regard des moyennes des villes moyennes :

- 7 villes où la part de la population en QPV est plus élevée (toutes sauf Chartres)
- 4 villes ont des taux de pauvreté plus élevés > Blois, Dreux, Montargis, Vierzon
- 4 villes où la part des jeunes non insérés est supérieure > Châteauroux, Montargis, Dreux, Vierzon
- 6 villes où l'évolution de la part des retraités entre 2008-2013 est plus forte > Vendôme, Bourges, Châteauroux, Blois, Vierzon, Chartres

**Annabelle BOUTET**

**Cheffe du bureau de la prospective et des études**

**01 85 58 62 48**

**[annabelle.boutet@cget.gouv.fr](mailto:annabelle.boutet@cget.gouv.fr)**

**CGET. Regards croisés sur les villes moyennes. 2018**

**[https://www.cget.gouv.fr/sites/cget.gouv.fr/files/atoms/files/en-detail\\_villes-moyennes.pdf](https://www.cget.gouv.fr/sites/cget.gouv.fr/files/atoms/files/en-detail_villes-moyennes.pdf)**

**CGET. Rapport sur la cohésion des territoires. 2018**

**<http://www.cget.gouv.fr/dossiers/rapport-cohesion-territoires>**

