

# Club technique régional des SCOT en région Centre-Val de Loire

17 octobre 2019



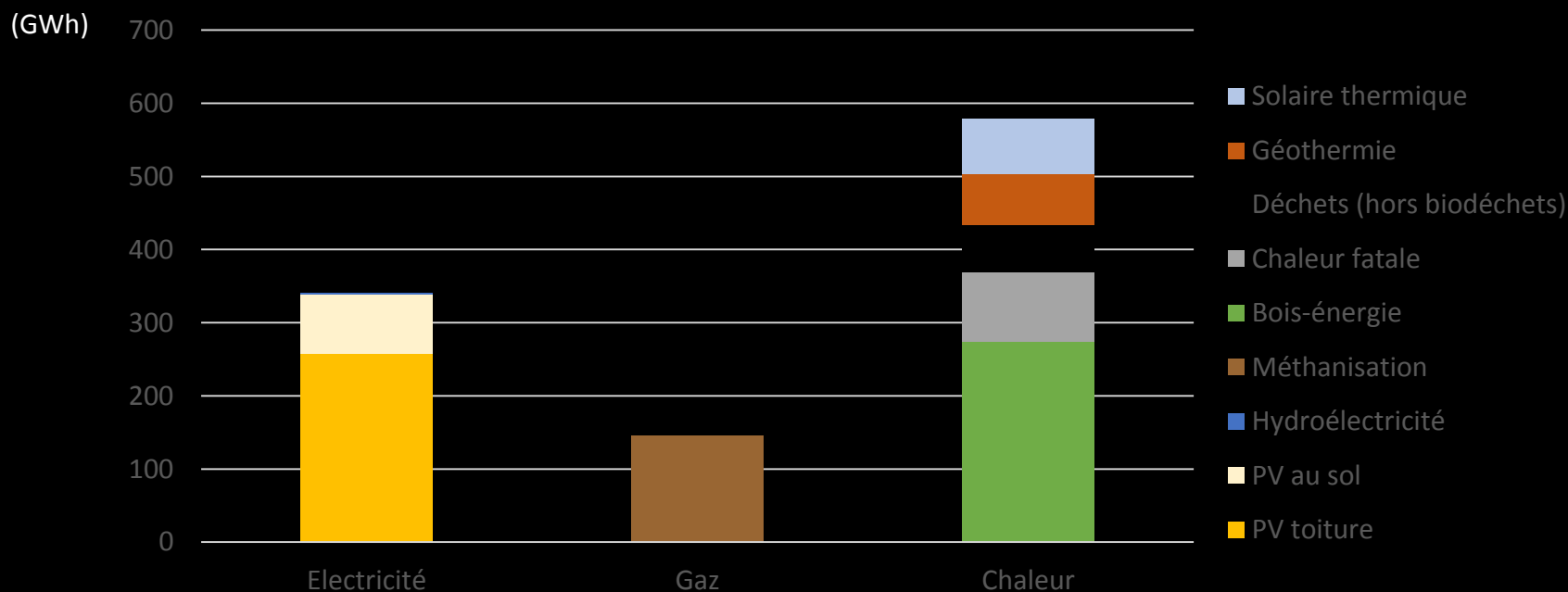
Contrats de réciprocité  
Pour une coopération énergétique

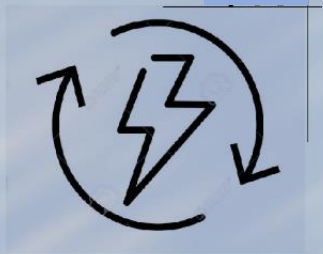
# Notre communauté d'intercommunalités



# Bilan du potentiel ENR de Tours Métropole Val de Loire

Bilan des potentiels ENR&R du territoire





**ÉNERGIE**



■. Développement du photovoltaïque

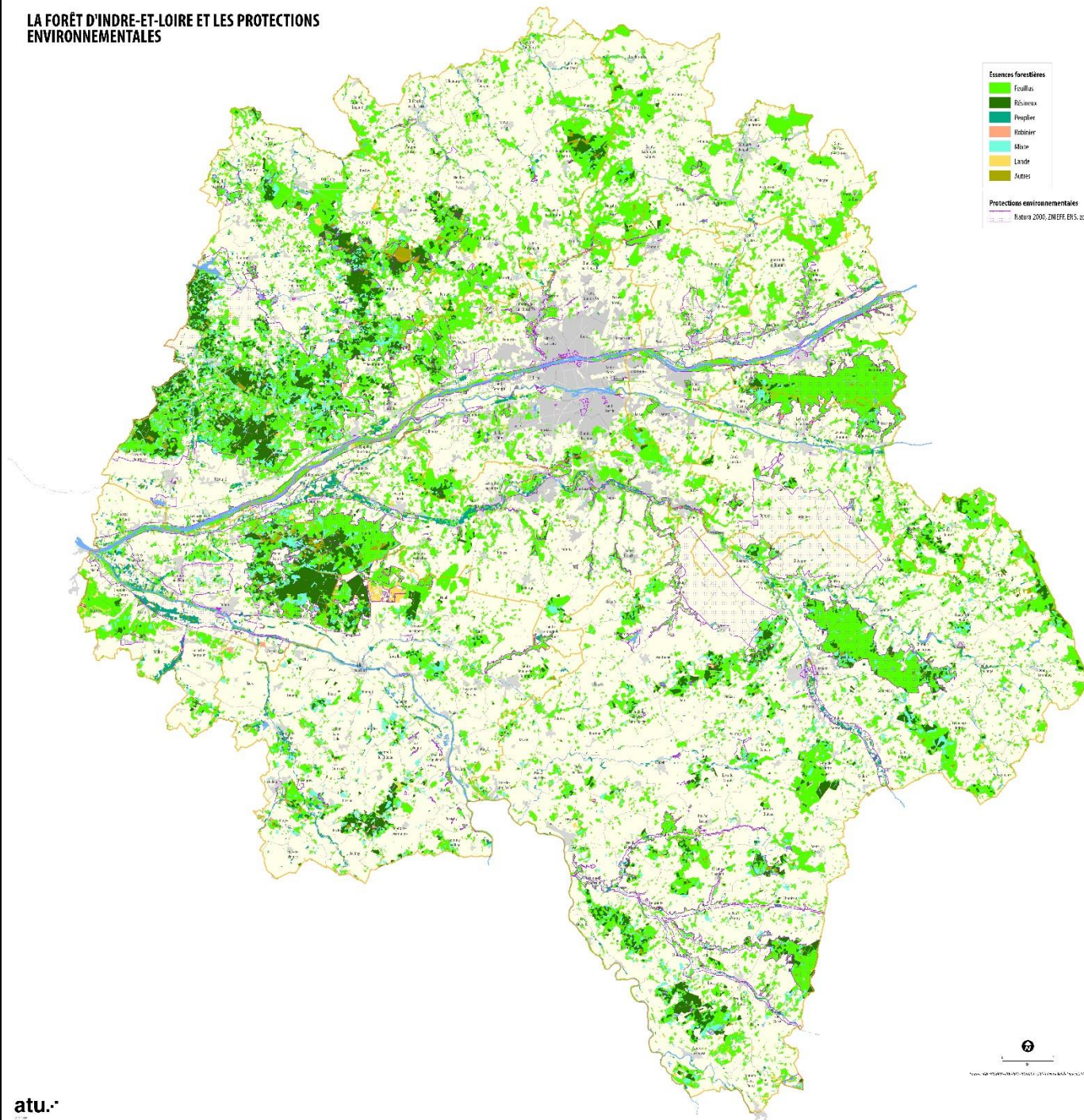
■. Développement de la filière hydrogène

■. Développement de la filière bois énergie

Nom de l'action	Développement du photovoltaïque
<b>Description</b>	<ol style="list-style-type: none"> <li>1. Information globale sur le photovoltaïque</li> <li>2. « Atlas » des sites préférentiels de développement des centrales PV</li> <li>3. Partage d'expérience : cadastre solaire de TEV ; ingénierie et mode opératoire</li> </ol>
<b>Déclinaison opérationnelle</b>	<ul style="list-style-type: none"> <li>• Création d'une fiche d'informations : intérêt du PV, financements, mise en œuvre...</li> <li>• Recensement cartographique des sites préférentiels par EPCI : analyse croisée intégrant sensibilités sociales, environnementales, patrimoniales, desserte par les réseaux électriques et puissances, ensoleillement ...</li> <li>• Fiches de présentation de l'expérience cadastre solaire de TEV</li> </ul>
<b>Finalité et objectif(s)</b>	<p>Inciter au déploiement du PV en toute connaissance du contexte actuel et des modes de faire</p> <p>Déterminer la localisation des grands sites potentiels de production de PV et se mettre en capacité de négocier avec les opérateurs, pour des sites inférieurs ou supérieurs à 10 ha ; Développement du PV sur toiture, ombrières... par des porteurs de projet privés, publics, associatifs, coopératifs...</p>
<b>Pilote</b>	ATU

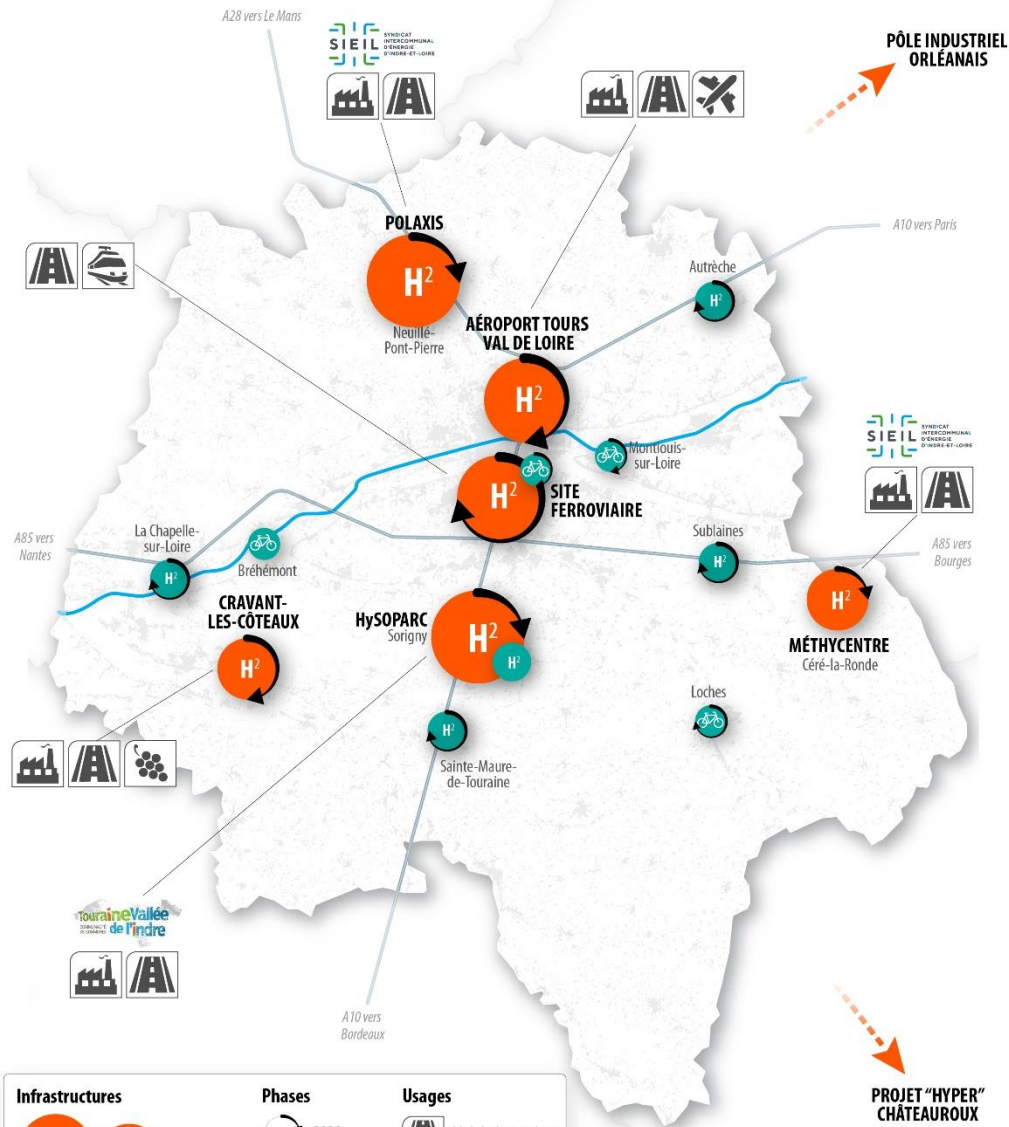


# LA FORÊT D'INDRE-ET-LOIRE ET LES PROTECTIONS ENVIRONNEMENTALES



Nom de l'action	Développement du bois-énergie dans le mix énergétique
Description	<ol style="list-style-type: none"> <li>1. Estimation entre ressources et besoins - Structuration de la filière bois <ul style="list-style-type: none"> <li>• Estimation du potentiel par Arbocentre et les professionnels (en fonction des sensibilités environnementales, d'accessibilité, etc)</li> <li>• Estimation des consommations actuelles et des besoins des EPCI</li> </ul> </li> <li>2. Recherche de nouvelles filières (palettes, cagettes, moûts de raisin, résidus de taille...)</li> <li>3. Partages autour de modes de faire respectueux de l'écosystème forestiers</li> </ol>
Déclinaison opérationnelle	<p>Diagnostic ressources/besoins et capacité de développement de la filière</p> <p>Communication sur les bonnes pratiques</p>
Finalité et objectif(s)	<p>Développer le bois-énergie sans altérer l'écosystème forestier, et partager la ressource entre les différents utilisateurs (grands équipements publics, installations des particuliers...)</p>
Pilote	<p>Métropole ; direction énergie</p>
Partenaires	<p>Arbocentre</p>

# PROJETS DE DÉPLOIEMENT DE L'HYDROGÈNE EN INDRE-ET-LOIRE



Infrastructures	Phases	Usages
 200kg/j    100kg/j	2020 2021 - 2025 2025 - 2030	Mobilités routières Industries Ferroviaire Viticulture Aéronautique
 Distribution mobilités routières		
 Distribution mobilités cyclables		

300 mètres  
 Sources : IGM ; SIEL ; CCTVA.