

# Une approche de la précarité énergétique des ménages

---

Insee Centre - Val de Loire



# Contexte général

---

- **2007 : RAPPEL (Réseau d'Acteurs Précarité-Energie-Logement) mobilise pour la prise en compte de la précarité énergétique.**
- **2010 : Grenelle II – inscription dans la loi (n°2010-788 du 12-07-10) de la lutte contre la précarité énergétique.**
- **2011 : Création de l'ONPE (Observatoire National de la Précarité Energétique).**
- **2013 : Mise en place du programme « Habiter Mieux » (volet social du plan de rénovation thermique)**

# Précarité ou vulnérabilité énergétique ?

---

## Comment définir la précarité énergétique ?

### **=> Approche « subjective » : La loi Grenelle II**

*« Est en précarité énergétique au titre de la présente loi, une personne qui éprouve dans son logement des difficultés particulières à disposer de la fourniture d'énergie nécessaire à la satisfaction de ses besoins élémentaires en raison notamment de l'inadaptation de ses ressources ou de ses conditions d'habitat »*

### **=> Approche « objective » :**

**un ménage est précaire si ses dépenses énergétiques dépassent 8% de ses ressources**

# Précarité énergétique

---

## Investissement Insee – SOeS sur la précarité énergétique des ménages

### Sous l'angle du taux d'effort énergétique (TEE)

- Rapport entre les dépenses d'énergie et les ressources disponibles

### Autour de deux thèmes

- Précarité énergétique liée aux logements
- Précarité énergétique liée aux déplacements

### Non directement assimilable à la définition légale

- Estimations des revenus disponibles
- Inclut les dépenses énergétiques liées au déplacements

# Quatre objectifs

---

- **Une problématique environnementale :**  
Fournir des résultats concernant les territoires énergivores
- **Une problématique sociale :**  
Fournir des résultats concernant la précarité énergétique
- **Une approche analytique :**  
Fournir des éléments expliquant la précarité énergétique
- **Une approche prospective :**  
Fournir une évaluation de l'impact d'une hausse des prix ou d'une amélioration de l'habitat

# Problématique environnementale

**Fournir des résultats concernant les territoires énergivores**  
Fortes consommations énergétiques de transport et/ou de logements

**=> Consommation énergétique des logements**

Dépenses énergétiques annuelles moyennes par tranches d'années de construction et de surface (en euros/an)  
APPARTEMENTS

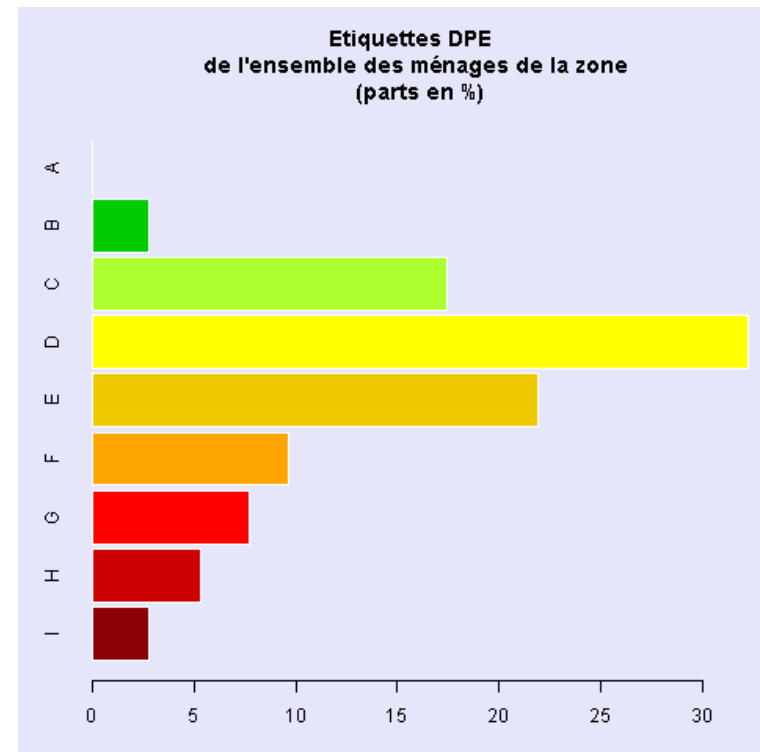
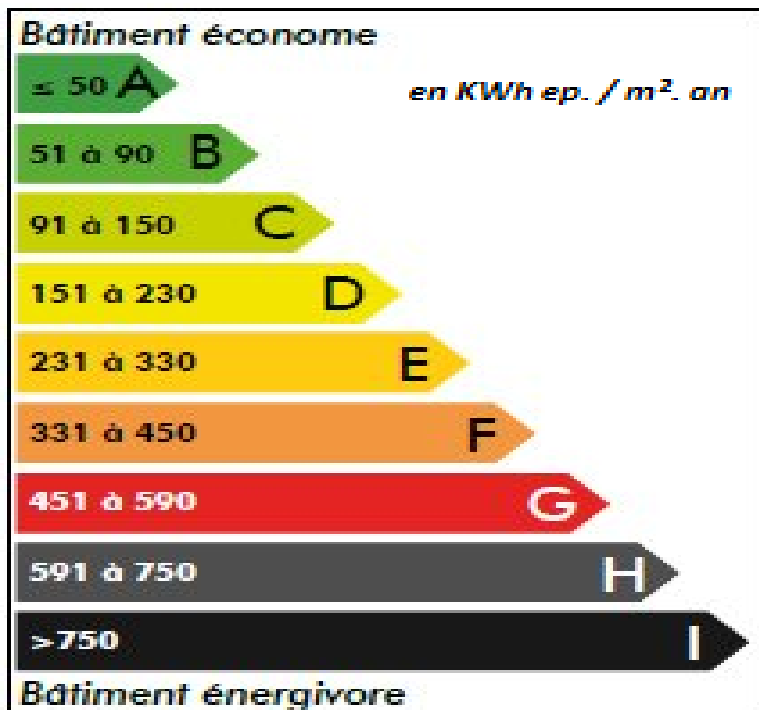
	Moins de 25 m <sup>2</sup>	De 25 à moins de 40 m <sup>2</sup>	De 40 à moins de 70 m <sup>2</sup>	De 70 à moins de 100 m <sup>2</sup>	De 100 à moins de 150 m <sup>2</sup>	150 m <sup>2</sup> ou plus
Avant 1949	456	724	1073	1623	2274	3109
De 1949 à 1974	471	770	1143	1722	2508	3524
De 1975 à 1981	369	580	889	1332	1886	2619
De 1982 à 1989	356	544	836	1277	1807	2473
De 1990 à 1998	358	542	824	1258	1755	2409
De 1999 à 2003	337	496	752	1159	1618	2232
Depuis 2004	335	489	726	1138	1611	2208
Immeuble en cours de construction habité	346	510	778	1191	1701	2155

# Problématique environnementale

## Fournir des résultats concernant les territoires énergivores

Fortes consommations énergétiques de transport et/ou de logements

=> Répartition des étiquettes DPE

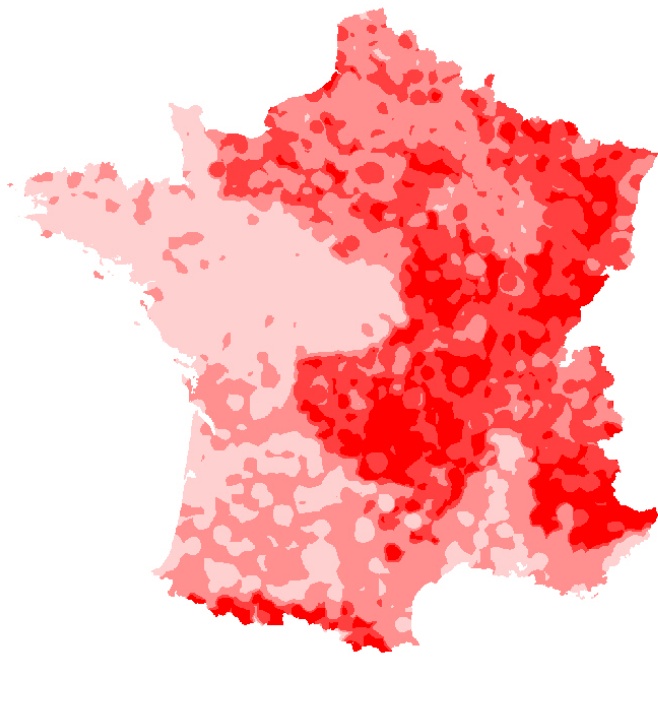


# Problématique environnementale

## Fournir des résultats concernant les territoires énergivores

Fortes consommations énergétiques de transport et/ou de logements

=> Surreprésentation des appartements énergivores





# Problématique sociale

## Fournir des éléments de caractérisation de la précarité énergétique prise en compte des revenus des ménages

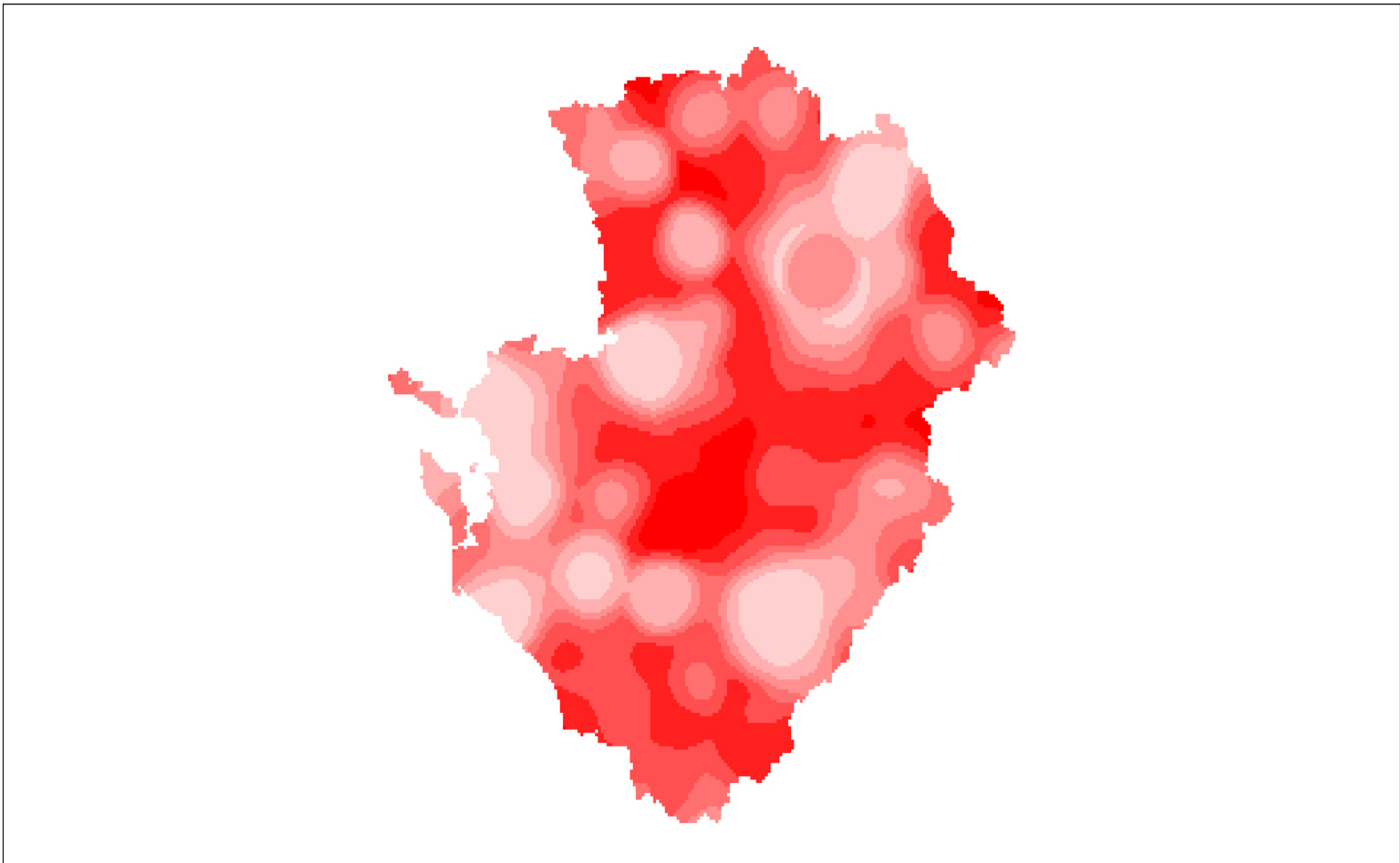
France : 14,7 % de précaires au sens TEE

	Région	Taux de précaires
11	ILE DE FRANCE	8,1%
21	CHAMPAGNE ARDENNE	21,8%
22	PICARDIE	19,9%
23	HAUTE NORMANDIE	15,6%
24	CENTRE	18,1%
25	BASSE NORMANDIE	19,9%
26	BOURGOGNE	18,8%
31	NORD PAS DE CALAIS	21,2%
41	LORRAINE	25,2%
42	ALSACE	19,7%
43	FRANCHE COMTE	21,2%
52	PAYS DE LA LOIRE	15,1%
53	BRETAGNE	16,2%
54	POITOU CHARENTES	17,2%
72	AQUITAINE	13,7%
73	MIDI PYRENEES	14,8%
74	LIMOUSIN	18,9%
82	RHONE ALPES	14,5%
83	AUVERGNE	17,9%
91	LANGUEDOC ROUSSILLON	8,6%
93	PACA	4,6%
94	CORSE	6,4%

# Problématique sociale

---

Ex : La précarité énergétique liée au logement en Poitou-Charentes



# Approche analytique

---

## Fournir des éléments expliquant la précarité énergétique

Caractériser les profils des ménages en précarité énergétique

=> Dégager des facteurs explicatifs de la précarité

=> Déterminer des formes de précarité énergétique

**Variables pouvant expliquer :**

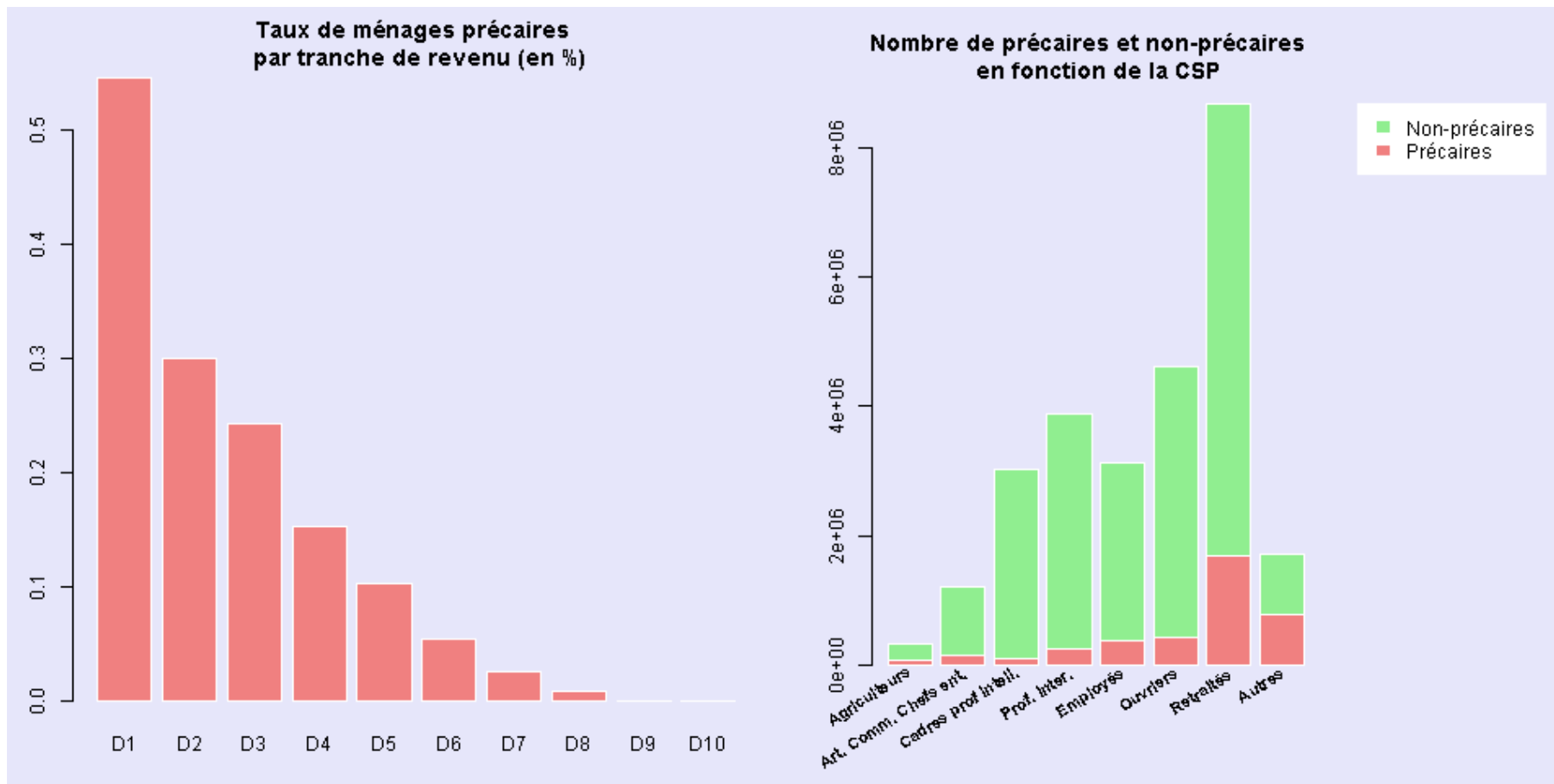
- ✓ Type et ancienneté de l'habitat,
- ✓ Revenus,
- ✓ Caractéristiques des ménages,
- ✓ Caractéristiques des logements,
- ✓ Situation géographique...

# Approche analytique

## Information sur les ménages

### Ex. décile de revenu disponible

### Ex. les CSP

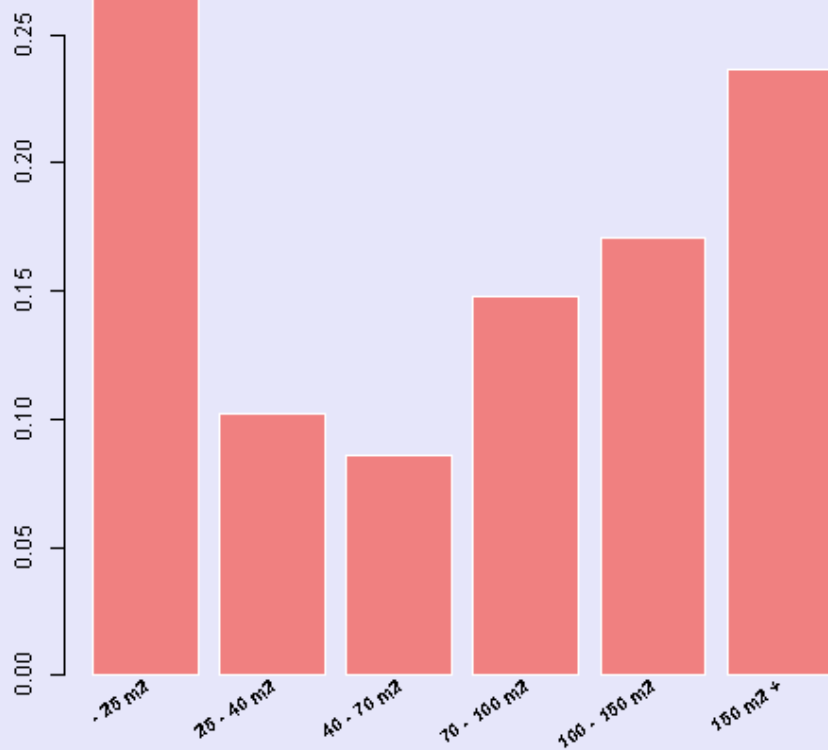


# Approche analytique

## Informations sur les logements.

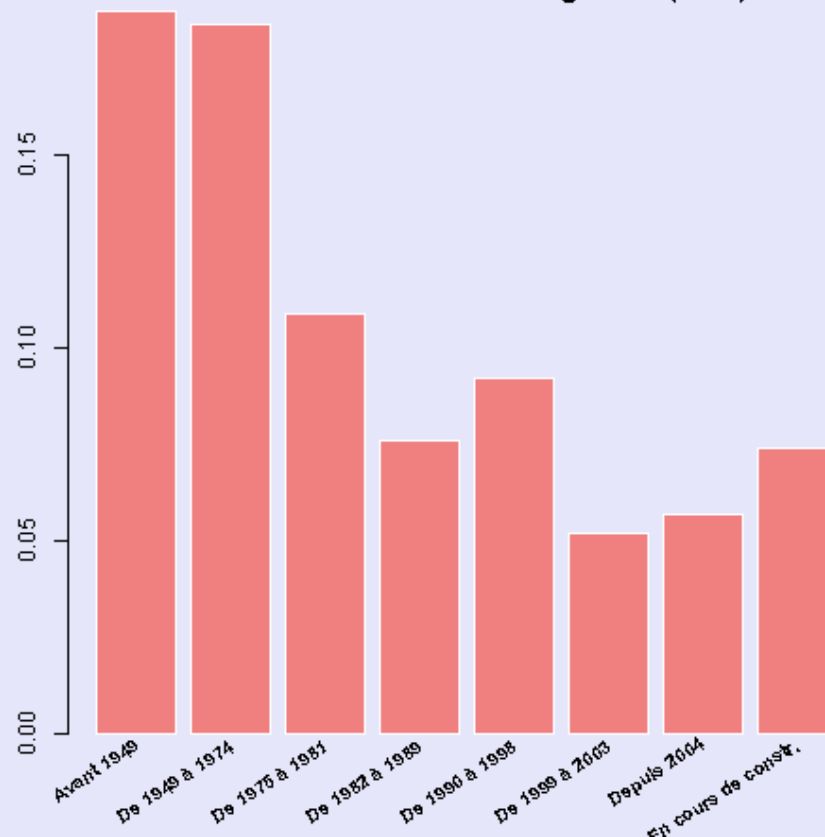
### Ex. surfaces

Taux de ménages précaires en fonction de la surface du logement (en %)



### Ex. années de construction

Taux de ménages précaires en fonction de l'année du logement (en %)



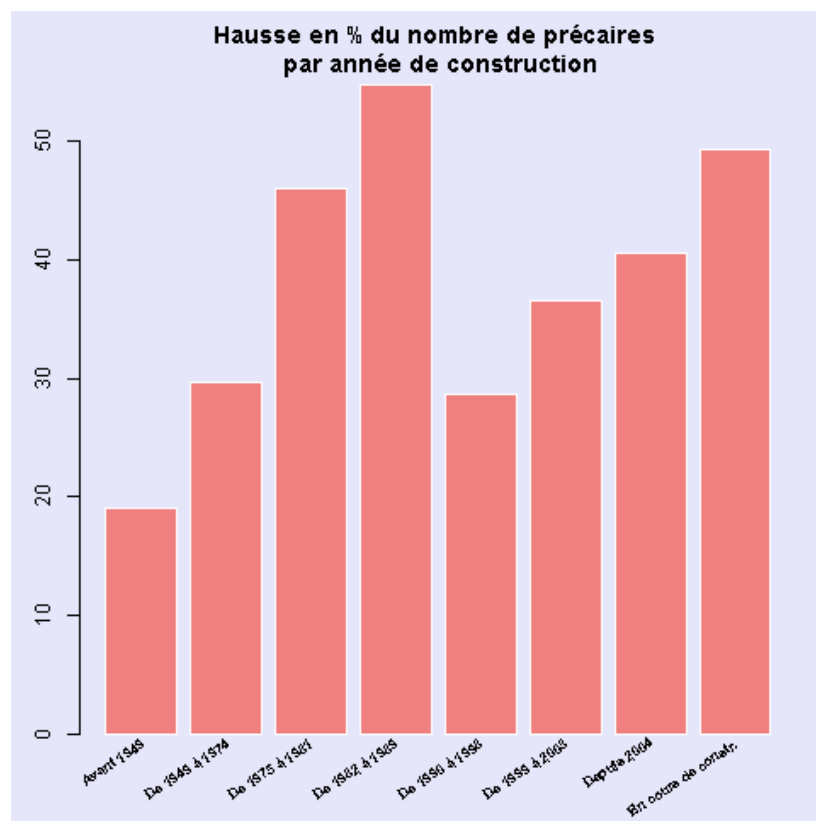
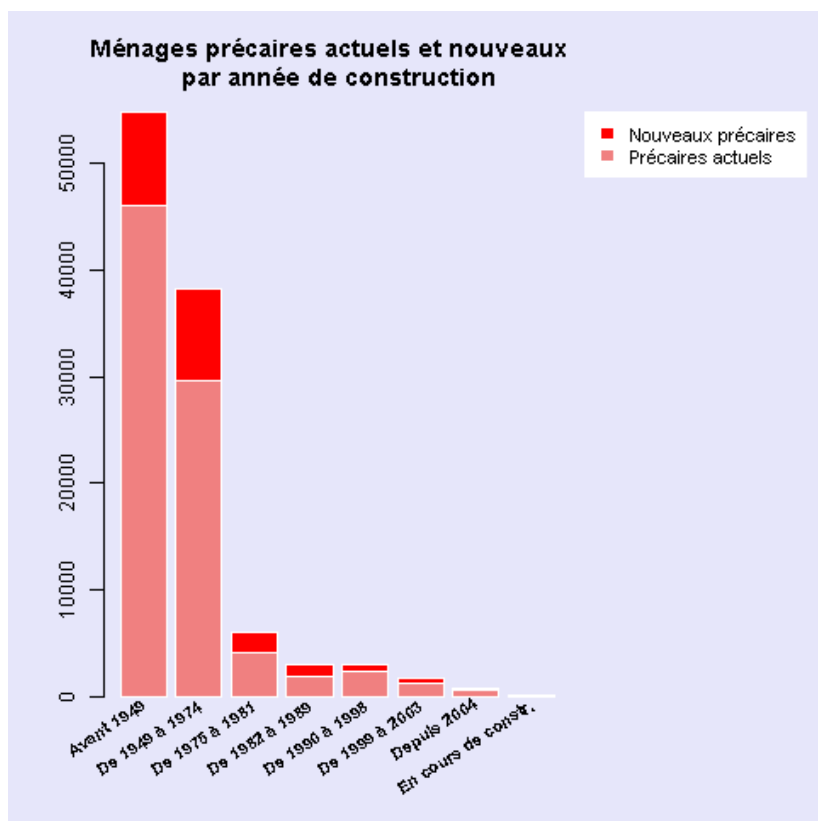
# Approche prospective

---

## **Evaluer l'impact d'une hausse des prix de l'énergie ou d'une amélioration de l'habitat**

- **Identifier les territoires de « vulnérabilité énergétique »**  
  
=> **Ménages basculant dans la précarité énergétique quand les prix de l'énergie augmente**
  
- **Simuler une amélioration de l'efficacité énergétique du logement, via une baisse de la consommation unitaire**  
  
=> **Impact sur le nombre et le profils des précaires**

# Approche prospective



## Selon trois types de scénario :

- ✓ **Court terme : Evolution brutale du coût de l'énergie (en %)**
- ✓ **Moyen terme : Evolution à l'horizon de x années (en % par an)**
- ✓ **Baisse de la consommation unitaire des logements (en %)**

# Vulnérabilité énergétique des ménages

---

**Une publication-cadre nationale Insee-SOeS en janvier 2015**

*[vulnérabilité énergétique des logements - Insee Première n°1530](#)*

**Un partenariat avec la Dreal pour une étude régionale :**

- **Pour des maillages territoriaux d'au moins 30 000 habitants**
  - Région
  - Départements
  - Epci
  - SCoT
  - Communes...

**Pour information : étude sur la performance énergétique des logements du Loiret avec la DDT 45 (sortie janvier 2015)**

*[performance énergétique des logements du Loiret - Insee Analyse Centre n°8](#)*



# Une approche de la précarité énergétique des ménages en région Centre

---

## Merci de votre attention !

### Contact

Unité Communication externe et conseil en information

Tél. : 02 38 69 53 58

Mèl : medias-centre@insee.fr

### Insee

131, rue du faubourg Banner  
45034 ORLÉANS CEDEX 1

[www.insee.fr](http://www.insee.fr)  

Informations statistiques :

[www.insee.fr](http://www.insee.fr) / Contacter l'Insee

09 72 72 4000

(coût d'un appel local)

du lundi au vendredi de 9h00 à 17h00