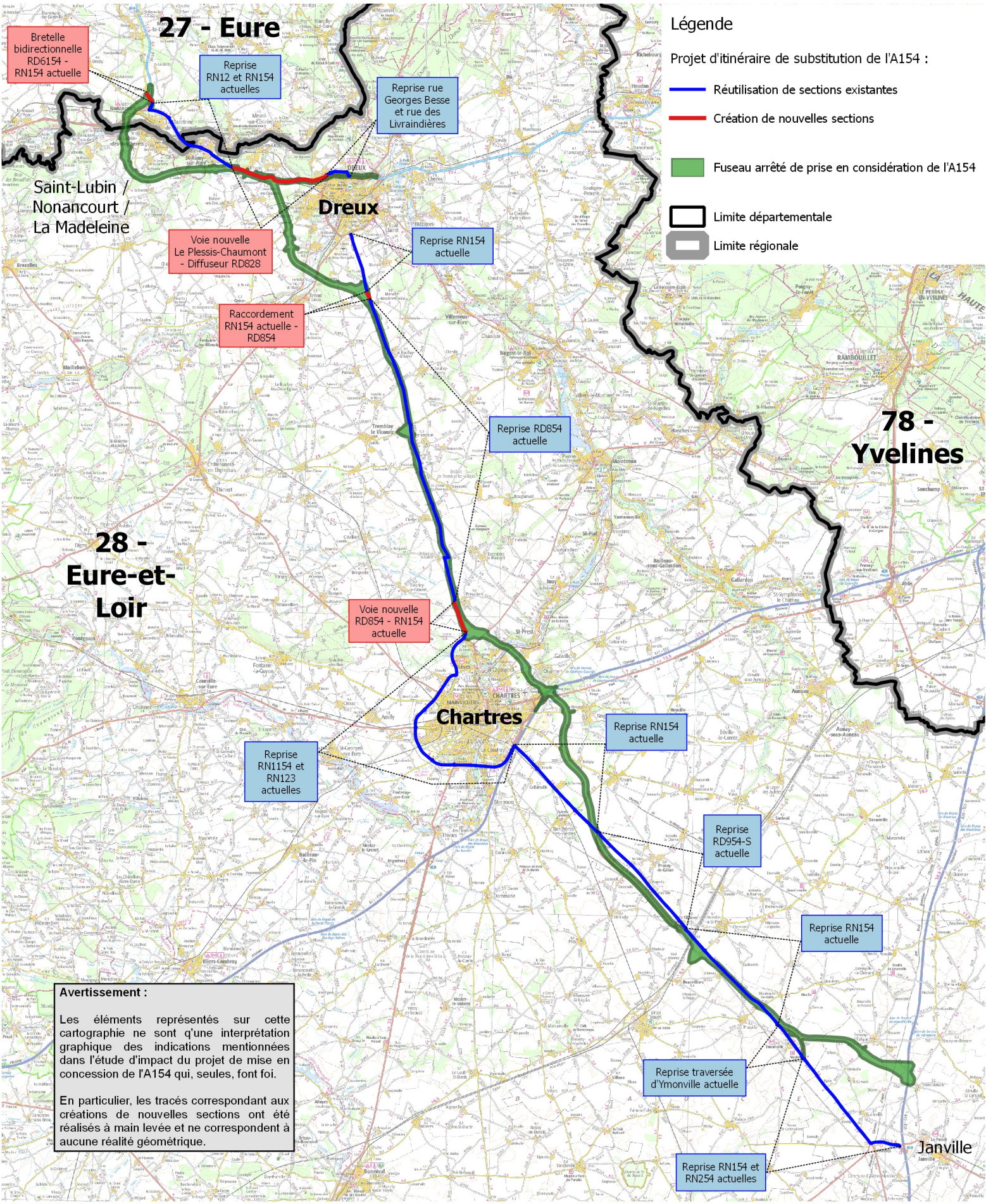


Projet d'itinéraire de substitution de l'autoroute A154

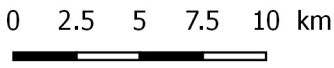


Légende

Projet d'itinéraire de substitution de l'A154 :

- Réutilisation de sections existantes
- Création de nouvelles sections
- Fuseau arrêté de prise en considération de l'A154
- Limite départementale
- Limite régionale

Avertissement :
 Les éléments représentés sur cette cartographie ne sont qu'une interprétation graphique des indications mentionnées dans l'étude d'impact du projet de mise en concession de l'A154 qui, seules, font foi.
 En particulier, les tracés correspondant aux créations de nouvelles sections ont été réalisés à main levée et ne correspondent à aucune réalité géométrique.



IGN - SCAN100 ®

Sources :
 IGN - BDTopo ®

Étude d'impact du projet de mise en concession de l'autoroute A154 - V. Description du projet et esquisse des principales solutions de substitution examinées - Octobre 2016

Réalisation : DREAL Centre-Val de Loire
 SMT/DID/PMD/JM - Mai 2020

Copie et reproduction soumises à autorisation.