

Les étapes du chantier

Août 2017 - La première étape du chantier consiste en la création de deux voiries provisoires à proximité de la RN10, au Sud et au Nord du passage à niveau, afin de pouvoir maintenir la circulation à proximité du chantier durant toute la phase des travaux.



Aléas géotechniques

En parallèle de cette étape, le titulaire a effectué, conformément à son contrat, des études géotechniques complémentaires dites de niveau G3. Les résultats de ces études ont révélé un sol plus hétérogène et moins porteur que ce que les études antérieures prévoyaient.

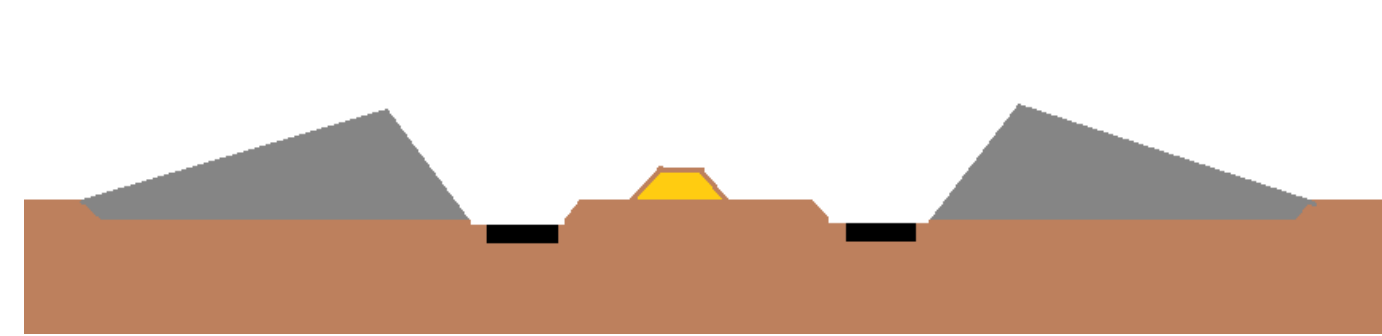
Dans ces conditions, il était indispensable d'adapter le projet afin d'assurer la stabilité de l'ouvrage d'art et des remblais sous chaussée.

Le chantier à l'initial

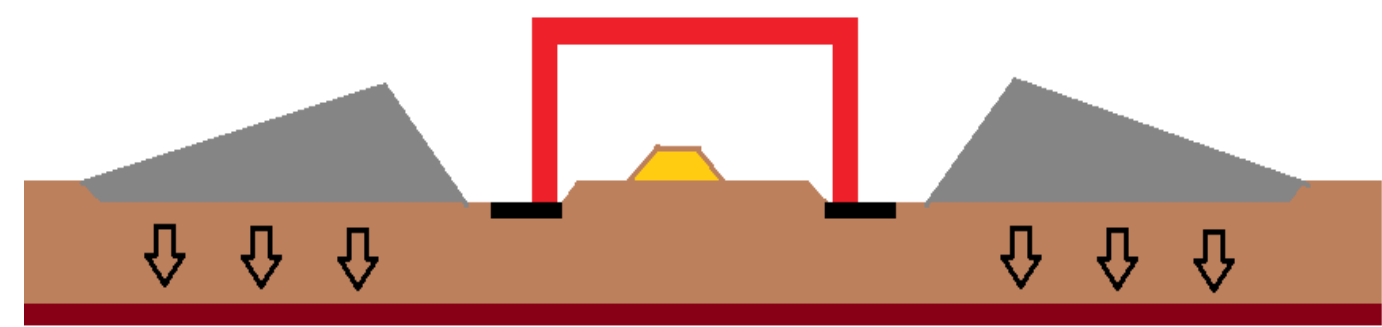
Défrichage, Abattage et Décapage de la terre végétale.



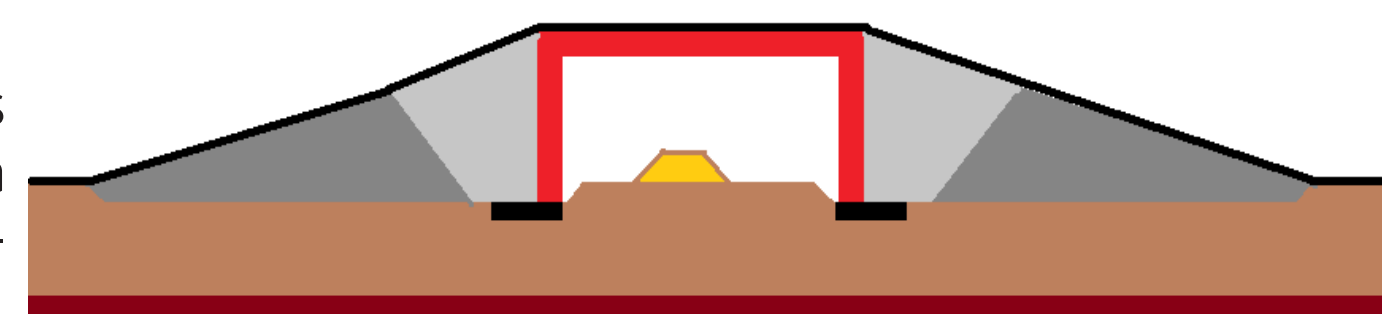
Mise en œuvre des remblais (gris) et réalisation des fondations superficielles de type semelle (noir).



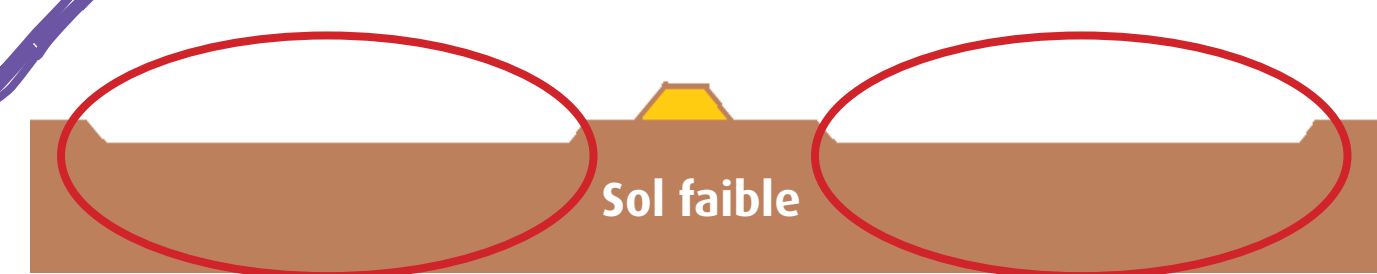
Mise en place de l'ouvrage en parallèle du tassement du sol support des remblais.



Mise en œuvre des remblais contigus à l'ouvrage d'art puis réalisation de la chaussée.

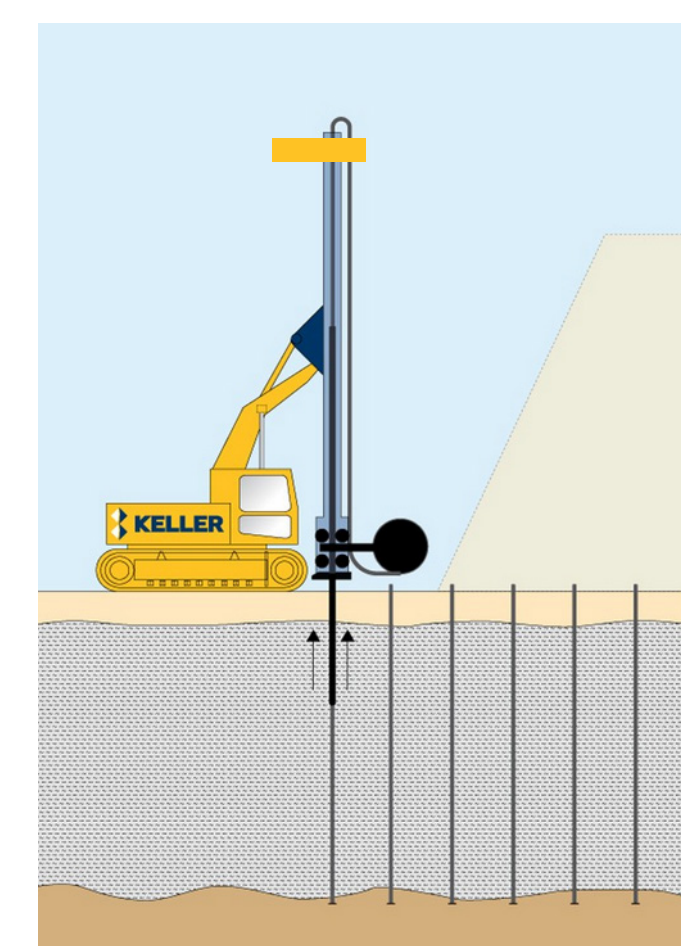
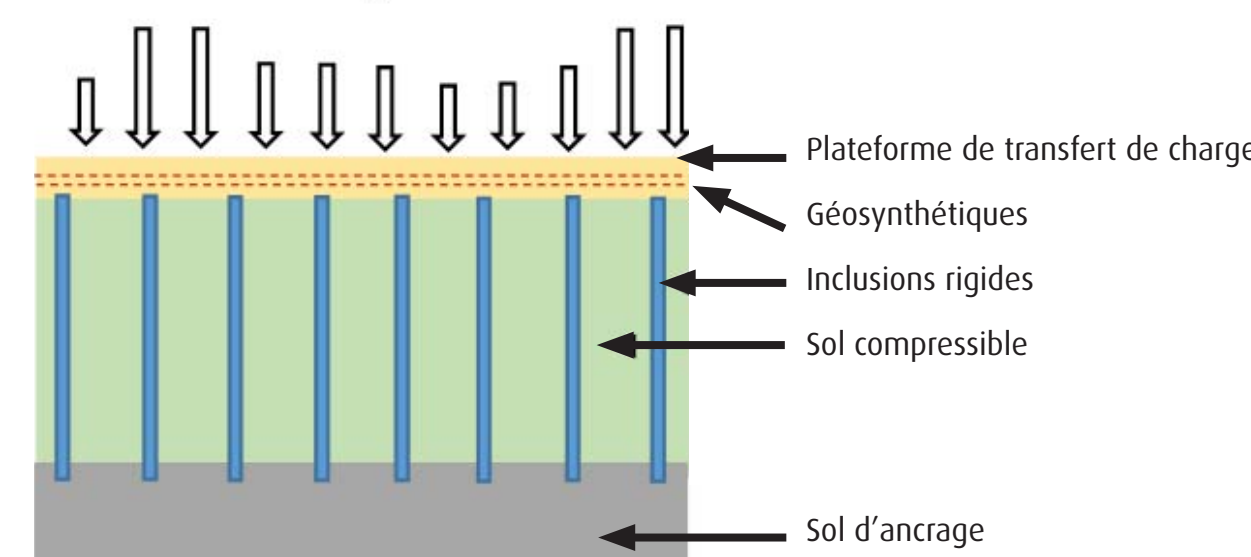


1



2

Inclusions rigides sous ouvrage

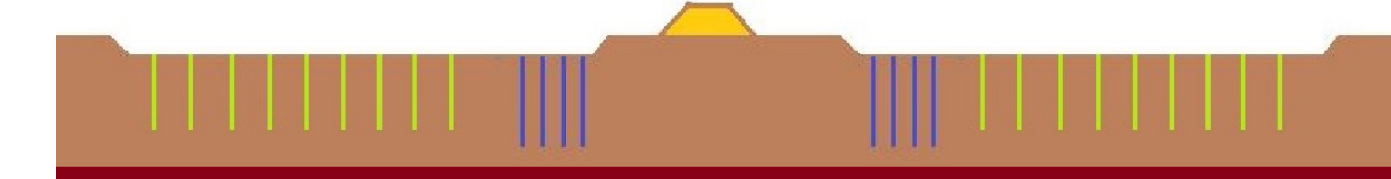


Drains verticaux dans le sol support des remblais

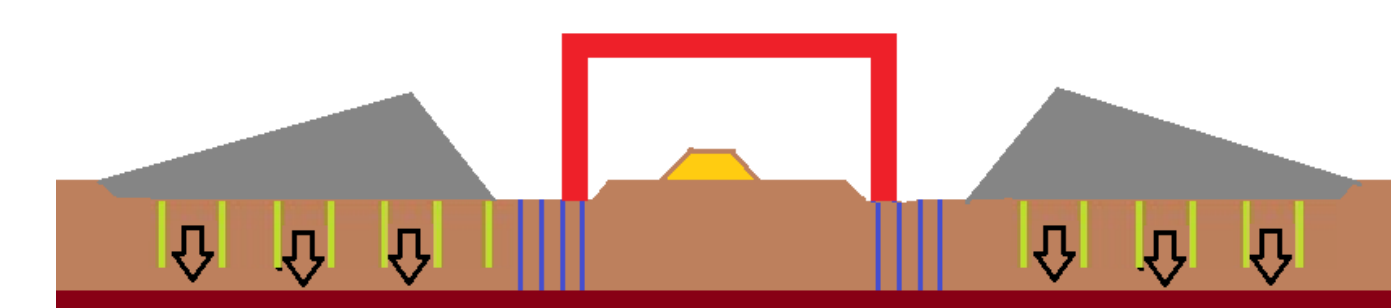
3

Le projet modifié

2



3



4

