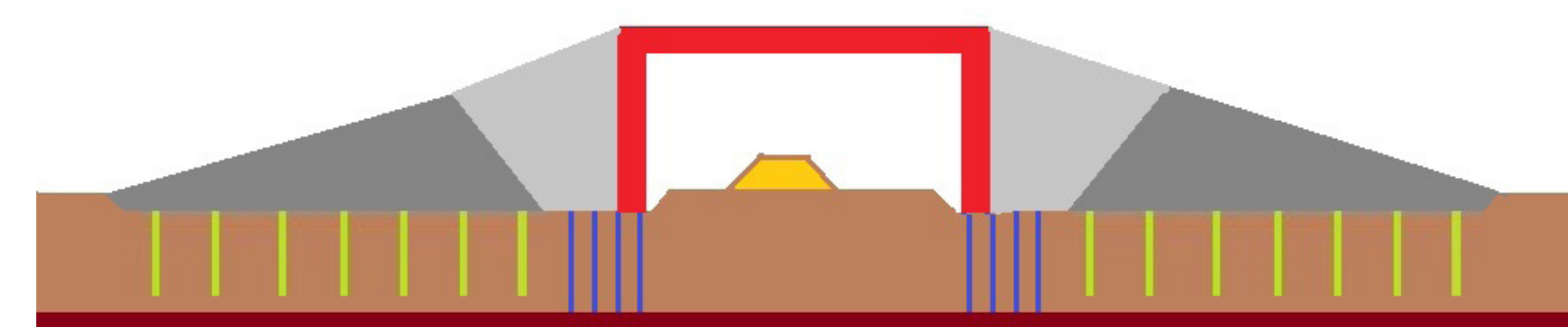
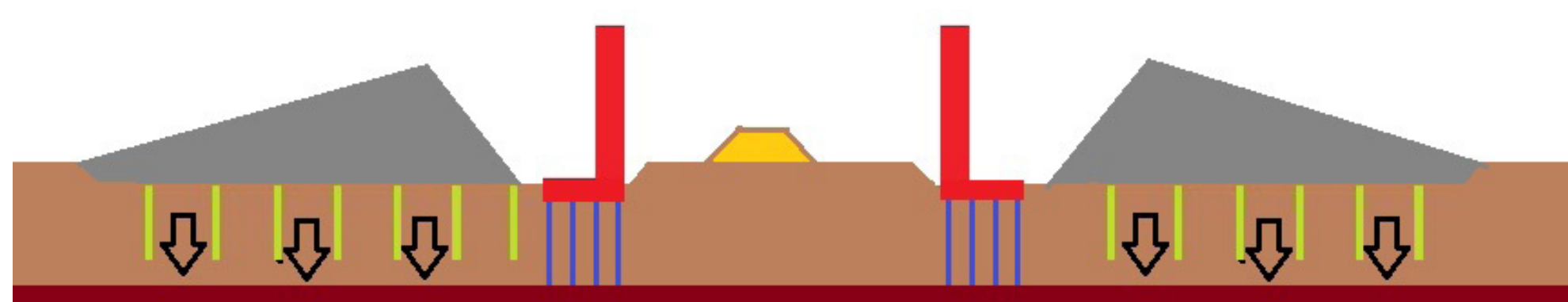


## Étape n° 3 du chantier

*Mise en place du tablier du pont et des remblais proches de l'ouvrage*



Ferrailage du tablier avant bétonnage



Les remblais proches de l'ouvrage, reposant sur les inclusions rigides, sont installés.



La dalle de transition, permettant la liaison entre l'ouvrage et les remblais, est réalisée.

