



Liberté • Égalité • Fraternité
RÉPUBLIQUE FRANÇAISE

PRÉFET D'INDRE-ET-LOIRE

Arrêté

fixant la liste prévue au 2° du III de l'article L. 414-4 du Code de l'Environnement des documents de planification, programmes, projets, manifestations et interventions soumis à l'évaluation des incidences Natura 2000

Le préfet d'Indre-et-Loire, Chevalier de la Légion d'Honneur,
Chevalier de l'Ordre National du Mérite

VU la directive 92/43/CEE modifiée du Conseil du 21 mai 1992 concernant la conservation des habitats naturels ainsi que de la faune et de la flore sauvages ;

VU la directive 2009/147/CE du parlement européen et du conseil du 30 novembre 2009 concernant la conservation des oiseaux sauvages ;

VU la décision de la Commission européenne du 22 décembre 2009 arrêtant une troisième liste actualisée des Sites d'Importance Communautaire pour la région biogéographique atlantique ;

VU le Code de l'Aviation Civile ;

VU le Code de l'Environnement, notamment les articles L. 414-4, R. 414-19 et suivants ;

VU le Code du Patrimoine ;

VU le Code de l'Urbanisme ;

VU le Code du Sport ;

VU le Code de l'énergie ;

VU la loi 2000-108 du 10 février 2000 modifiée, relative à la modernisation et au développement du service public d'électricité ;

VU l'arrêté du 6 mai 1995 relatif aux aérodromes et autres emplacements utilisés par les hélicoptères ;

VU l'arrêté du 5 juillet 2005 portant désignation du site Natura 2000 Vallée de la Loire d'Indre-et-Loire (zone de protection spéciale) ;

VU l'arrêté du 3 novembre 2005 portant désignation du site Natura 2000 Basses vallées de la Vienne et de l'Indre (zone de protection spéciale) ;

VU l'arrêté du 13 avril 2007 portant désignation du site Natura 2000 Puys du Chinonais (zone spéciale de conservation) ;

VU l'arrêté du 25 avril 2006 portant désignation du site Natura 2000 Champeigne (zone de protection spéciale) ;

VU l'arrêté du 25 avril 2006 portant désignation du site Natura 2000 Lac de Rillé et forêts voisines d'Anjou et de Touraine (zone de protection spéciale) ;

VU les conclusions de la réunion de l'instance départementale de concertation pour la gestion du réseau Natura 2000 en date du 6 janvier 2011 ;

VU l'avis favorable de la formation « Nature » de la Commission Départementale de la Nature, des Paysages et des Sites d'Indre-et-Loire, en date du 3 février 2011 ;

VU l'avis favorable du Conseil Scientifique Régional du Patrimoine Naturel en date du 22 mars 2011 ;

VU l'accord du Général Commandant la région terre Nord-Ouest en date du 21 mars 2011 ;

Sur proposition de M. le Directeur Départemental des Territoires d'Indre-et-Loire

ARRETE

Article 1^{er}. – La liste prévue au 2° du III de l'article L. 414-4 du code de l'environnement des documents de planification, programmes, projets, manifestation et interventions soumis à l'évaluation des incidences Natura 2000 est la suivante :

1) Les travaux, installations et aménagements soumis à un permis d'aménager au titre des a), c), d), e), g), h), i), j) et k) de l'article R. 421-19 du code de l'urbanisme (cf annexe 1), lorsqu'ils sont localisés en tout ou partie en site Natura 2000 désigné au titre de la directive « Habitats », et pour les communes ne disposant pas d'un document d'urbanisme approuvé après le 21 juillet 2006, ainsi que sur les zonages N et A des documents d'urbanisme approuvé après le 21 juillet 2006.

Les travaux, installations et aménagements ayant déjà fait l'objet d'une évaluation des incidences au titre d'une autre réglementation (étude ou notice d'impact, autorisation ou déclaration au titre de la loi sur l'eau, réglementation au titre des ICPE) ne sont pas concernés.

2) Les constructions nouvelles soumises à permis de construire au titre de l'article R.421-1 du code de l'urbanisme, ayant une emprise au sol supérieure à 1000 m², lorsqu'ils sont localisés en tout ou partie en site Natura 2000 désigné au titre de la directive « Habitats », et pour les communes ne disposant pas d'un document d'urbanisme approuvé après le 21 juillet 2006, ainsi que sur les zonages N et A des document d'urbanisme approuvé après le 21 juillet 2006.

Les constructions ayant déjà fait l'objet d'une évaluation des incidences au titre d'une autre réglementation (étude ou notice d'impact, autorisation ou déclaration au titre de la loi sur l'eau, réglementation au titre des ICPE) ne sont pas concernées.

3) Les travaux, installations et aménagements soumis à déclaration préalable au titre des a), e), f) et k) de l'article R. 421-23 du code de l'urbanisme (cf annexe 1), lorsqu'ils sont localisés en tout ou partie en site Natura 2000 désigné au titre de la directive « Habitats », et pour les communes ne disposant pas d'un document d'urbanisme approuvé après le 21 juillet 2006, ainsi que sur les zonages N et A des documents d'urbanisme approuvé après le 21 juillet 2006.

Les travaux, installations et aménagements ayant déjà fait l'objet d'une évaluation des incidences au titre d'une autre réglementation (étude ou notice d'impact, autorisation ou déclaration au titre de la loi sur l'eau, réglementation au titre des ICPE) ne sont pas concernés.

4) Les ouvrages de production d'électricité à partir de l'énergie solaire installés sur le sol dont la puissance crête est supérieure ou égale à 3 kilowatts et inférieure ou égale à 250 kilowatts quelle que soit leur hauteur, soumis à déclaration préalable au titre de l'article R. 421-9 du code de l'urbanisme, lorsqu'ils sont localisés en tout ou partie en site Natura 2000.

5) Les zones de développement de l'éolien mentionnées à l'article L.314-9 du Code de l'énergie, dans les ZPS, ainsi que dans le site Vallée de l'Indre désigné au titre de la directive « Habitats » et dans un rayon de 3 km autour de ces sites, dans la limite géographique du département.

6) Les hélistations destinées au transport de public à la demande mentionnées à l'article 7 de l'arrêté du 6 mai 1995, lorsqu'elles sont localisées en tout ou partie en site Natura 2000.

7) Les fouilles archéologiques terrestres soumises à autorisation au titre de l'article L. 531-1 du code du patrimoine, lorsqu'elles sont localisées en tout ou partie en site Natura 2000.

8) Le Plan départemental des Espaces, Sites et Itinéraires (PDESI), mentionné à l'article L. 311-3 du code du sport.

9) La dérogation à l'interdiction générale d'introduction d'espèces non indigènes et non cultivées dans le milieu naturel à des fins agricoles, piscicoles ou forestières, ou pour des motifs d'intérêt général, soumis à autorisation au titre de l'article L. 411-3 du code de l'environnement, lorsqu'elle est localisée en tout ou partie en site Natura 2000.

10) Les Installations Classées pour la Protection de l'Environnement, soumises à déclaration et à contrôle périodique mentionnées aux articles L. 511-2 et suivants, R. 511-9 du code de l'environnement, lorsqu'elles sont localisées en tout ou partie dans un site Natura 2000 désigné au titre de la directive « Habitats », et dès lors qu'elles ont un rejet liquide dans le milieu naturel, hors épandages, et à l'exclusion des eaux pluviales et sanitaires.

11) lorsqu'elles sont localisées en tout ou partie en site Natura 2000 :

- les plates-formes soumise à déclaration préalable ou à autorisation en application des articles 4 et 5 de l'arrêté du 13 mars 1986 fixant les conditions dans lesquelles les aéroplanes ultralégers motorisés, ou U.L.M., peuvent atterrir ou décoller ailleurs que sur un aérodrome

- les plates-formes soumise à l'accord du maire ou à autorisation en application des articles 4 et 5 de l'arrêté du 20 février 1986 fixant les conditions dans lesquelles les planeurs lancés par treuils peuvent atterrir et décoller ailleurs que sur un aérodrome

- les plates-formes soumise à autorisation en application de l'article 5 de l'arrêté du 20 février 1986 fixant les conditions dans lesquelles les aérostats non dirigeables peuvent atterrir et décoller

- les hydrosurfaces soumises à autorisation en application de l'article 6 de l'arrêté du 13 mars 1986 fixant les conditions dans lesquelles les hydravions peuvent atterrir et décoller sur un plan d'eau autre qu'une hydrobase

12) Les manifestations sportives de véhicules terrestres à moteur, organisées sur les voies ouvertes à la circulation publique, soumises à autorisation au titre des articles R.331-18 à R.331-34 du code du sport, dès lors qu'elles se déroulent sur tout ou partie d'un site Natura 2000.

13) Les manifestations sportives organisées soumises à déclaration ou autorisation au titre des articles L.331-2 et R.331-6 à R.331-17 du code du sport, qui comptent plus de 500 participants ou plus de 1000 spectateurs concentrés dans tout ou partie d'un site Natura 2000.

14) Les manifestations sportives, fêtes nautiques et autres manifestations se déroulant sur la Loire, soumises à autorisation au titre de l'article 1-23 alinéa 1 du règlement général de police de la navigation intérieure.

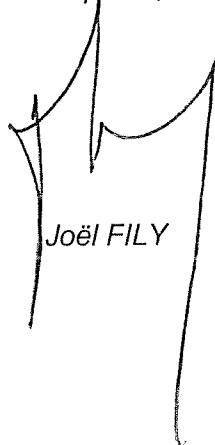
Article 2. – Les dispositions de l'article 1^{er} du présent arrêté sont applicables aux demandes d'autorisation et aux déclarations déposées à partir du 1^{er} septembre 2011.

Article 3. – Madame la secrétaire générale de la préfecture, messieurs les maires des communes situées pour tout ou partie dans les sites Natura 2000, madame la présidente du Conseil Général, messieurs les sous-préfets, messieurs les directeurs de la DDPP, de la DRAC, monsieur le directeur départemental des territoires, monsieur le directeur régional de l'environnement, de l'aménagement et du logement sont chargés, chacun en ce qui le concerne, de l'exécution du présent arrêté qui sera publié au recueil des actes administratifs et dont copie sera adressée :

- au Bureau Natura 2000 de la direction de l'eau et de la biodiversité du Ministère en charge de l'écologie ;
- A Messieurs les préfets des départements de l'Indre, du Loir-et-Cher, de la Sarthe, du Maine-et-Loire et de la Vienne

A Tours, le 18 JUL. 2011

Le préfet,



Joël Fily

ANNEXE 1

Liste prévue au 2° du III de l'article L 414-4 du Code de l'environnement des documents de planification, programmes, projets, manifestations et interventions soumis à l'évaluation des incidences Natura 2000 dans le département d'Indre-et-Loire.

RUBRIQUE REGLEMENTAIRE	ACTIVITE CONCERNEE	ZONAGE CONCERNE
<p>Travaux, installations aménagement soumis à un permis d'aménager au titre des a) c) d) e) g) h) i) j) k) de l'article R.421-19 du Code de l'urbanisme.</p>	<p>Les lotissements, qui ont pour effet, sur une période moins de 10 ans, de créer plus de 2 lots à construire lorsqu'ils prévoient la réalisation de voies ou espaces communs ou lorsqu'ils sont situés dans un site classé ou dans un secteur sauvegardé dont le périmètre a été délimité ;</p> <p>La création ou l'agrandissement d'un terrain de camping permettant l'accueil de plus de 20 personnes ou de plus de 6 tentes, caravanes ou résidences mobiles de loisirs ;</p> <p>La création ou l'agrandissement d'un parc résidentiel de loisirs prévu au 1° de l'article R.111-34 ou d'un village de vacances classé en hébergement léger prévu par l'article L.325-1 du code du tourisme ;</p> <p>Le réaménagement d'un terrain de camping ou d'un parc résidentiel de loisirs existant, lorsque ce réaménagement a pour objet ou pour effet d'augmenter de plus de 10 % le nombre des emplacements ;</p> <p>L'aménagement d'un terrain pour la pratique des sports ou loisirs motorisés ;</p> <p>L'aménagement d'un parc d'attractions ou d'une aire de jeux de sports d'une superficie supérieure à 2 ha ;</p> <p>L'aménagement d'un golf d'une superficie supérieure à 25 ha ;</p> <p>Lorsqu'ils sont susceptibles de contenir au moins 50 unités les aires de stationnement ouvertes au public, les dépôts de véhicules et les garages collectifs de caravanes ou de résidences mobiles de loisirs ;</p> <p>A moins qu'ils ne soient nécessaires à l'exécution d'un permis de construire, les affouillements et exhaussements du sol dont la hauteur, s'il s'agit d'un exhaussement, ou la profondeur dans le cas d'un affouillement, excède 2 m et qui portent sur une superficie supérieure ou égale à 2 ha.</p>	<p>Projet situé pour tout ou partie en site Natura 2000 désigné au titre de la directive habitats, et dans une commune ne disposant pas d'un PLU approuvé après le 21 juillet 2006, ou dans la zone A ou N d'une commune disposant d'un PLU approuvé après le 21 juillet 2006.</p>
<p>Travaux, installations aménagements soumis à déclaration préalable au titre des a) c) f) k) de l'article R.421-23 du code de l'environnement.</p>	<p>Les lotissements autres que ceux mentionnés au a) de l'article R. 421-19 et pour des unités foncières supérieures ou égales à 5000 m² ;</p> <p>Lorsqu'ils sont susceptibles de contenir de 10 à 49 unités, les aires de stationnement ouvertes au public, les dépôts de véhicules et les garages collectifs de caravanes ;</p> <p>A moins qu'ils ne soient nécessaires à l'exécution d'un permis de construire, les affouillements et exhaussements du sol dont la hauteur, s'il s'agit d'un exhaussement, ou la profondeur dans le cas d'un affouillement, excède 2 m et qui portent sur une superficie supérieure ou égale à 100 m².</p> <p>Les aires d'accueil des gens du voyage ;</p>	<p>Projet situé pour tout ou partie en site Natura 2000 désigné au titre de la directive habitats, et dans une commune ne disposant pas d'un PLU approuvé après le 21 juillet 2006, ou dans la zone A ou N d'une commune disposant d'un PLU approuvé après le 21 juillet 2006.</p>

Installations soumises à déclaration préalable au titre de l'article R. 421-9 du code de l'urbanisme.	Ouvrages de production d'électricité à partir de l'énergie solaire, installés sur le sol dont la puissance crête est supérieure ou égale à 3 kilowatts et inférieure ou égale à 250 kilowatts, quelle que soit leur hauteur.	Ouvrage situé pour tout ou partie en site Natura 2000.
Constructions soumises à permis de construire au titre de l'article R 421-1 du code de l'urbanisme.	Constructions nouvelles soumises à permis de construire ayant une emprise au sol supérieure à 1000 m ² .	Projet situé pour tout ou partie en site Natura 2000, désigné au titre de la directive habitats, et dans une commune ne disposant pas d'un PLU approuvé ou dans la zone A ou N d'une commune disposant d'un PLU approuvé après le 21 juillet 2006.
Zones définies par l'article 10-1 de la loi 2000-108 du 10 février 2000 modifiée.	Zones de développement de l'éolien.	Projet situé dans un ZPS ou dans le site "habitats" de la Vallée de l'Indre ou dans un rayon de 3 km autour de ces sites, dans la limite du département.
Aménagements mentionnés à l'article 7 de l'arrêté du 6 mai 1995.	Hélistations destinées au transport du public à la demande.	Projet localisé pour tout ou partie en site Natura 2000.
Travaux soumis à autorisation au titre de l'article L 531-1 du code du patrimoine.	Fouilles archéologiques terrestres.	Projet localisé pour tout ou partie en site Natura 2000.
Plan mentionné à l'article L 311-3 du code du sport.	Plan Départemental des Espaces, Sites et Itinéraires.	Plan concernant tout le département.
Dérogations soumises à autorisation au titre de l'article L 411-3 du code de l'environnement.	Dérogation à l'interdiction générale d'introduction d'espèces non indigènes et non cultivées dans le milieu naturel à des fins agricoles, piscicoles ou forestières.	Projet localisé pour tout ou partie en site Natura 2000 désigné au titre de la directive habitats.
Installations classées pour la protection de l'environnement soumises à déclaration et à contrôle périodique mentionnées aux articles L 511-2 et suivants, R 511-9 du code de l'environnement.	Installations classées pour la protection de l'environnement ayant un rejet liquide dans le milieu naturel, hors épandages et à l'exclusion des eaux pluviales sanitaires.	Projet localisé pour tout ou partie en site Natura 2000 désigné au titre de la directive "habitats".
Aménagements soumis à déclaration préalable ou autorisation en application des articles 4 et 5 de l'arrêté du 13 mars 1986.	Plates-formes accueillant des aérodynes ultralégers motorisés ou ULM à l'atterrissage ou au décollage.	Projet localisé pour tout ou partie en site Natura 2000.

Aménagements soumis à l'accord du Maire ou à autorisation en application des articles 4 et 5 de l'arrêté du 20 février 1986.	Plates formes accueillant des planeurs lancés par treuils et des aérostats, à l'atterrissage ou au décollage.	Projet localisé pour tout ou partie en site Natura 2000.
Aménagements soumis à autorisation en application de l'article 6 de l'arrêté du 13 mars 1986.	Hydrosurfaces accueillant des hydravions à l'atterrissage ou au décollage.	Projet localisé pour tout ou partie en site Natura 2000.
Manifestations soumises à autorisation au titre des articles R 331-18 à R. 331-31 alinéa 1 du code du sport.	Manifestations sportives de véhicules terrestres à moteurs organisées sur les voies ouvertes à la circulation publique;	Projet se déroulant pour tout ou partie en site Natura 2000.
Manifestations soumises à déclaration ou autorisation au titre des articles R 331-2 et R 331-6 à R 33-17 du code du sport.	Manifestations sportives qui comptent plus de 500 participants ou plus de 1000 spectateurs.	Projet concentrant la totalité des compétiteurs ou des spectateurs dans tout ou partie d'un site Natura 2000.
Manifestations soumises à autorisation au titre de l'article 1-23 alinéa 1 du règlement général de la navigation intérieure.	Manifestations sportives, fêtes nautiques et autres manifestations se déroulant sur la Loire.	Projet se déroulant pour tout ou partie sur la Loire.

ANNEXE 2

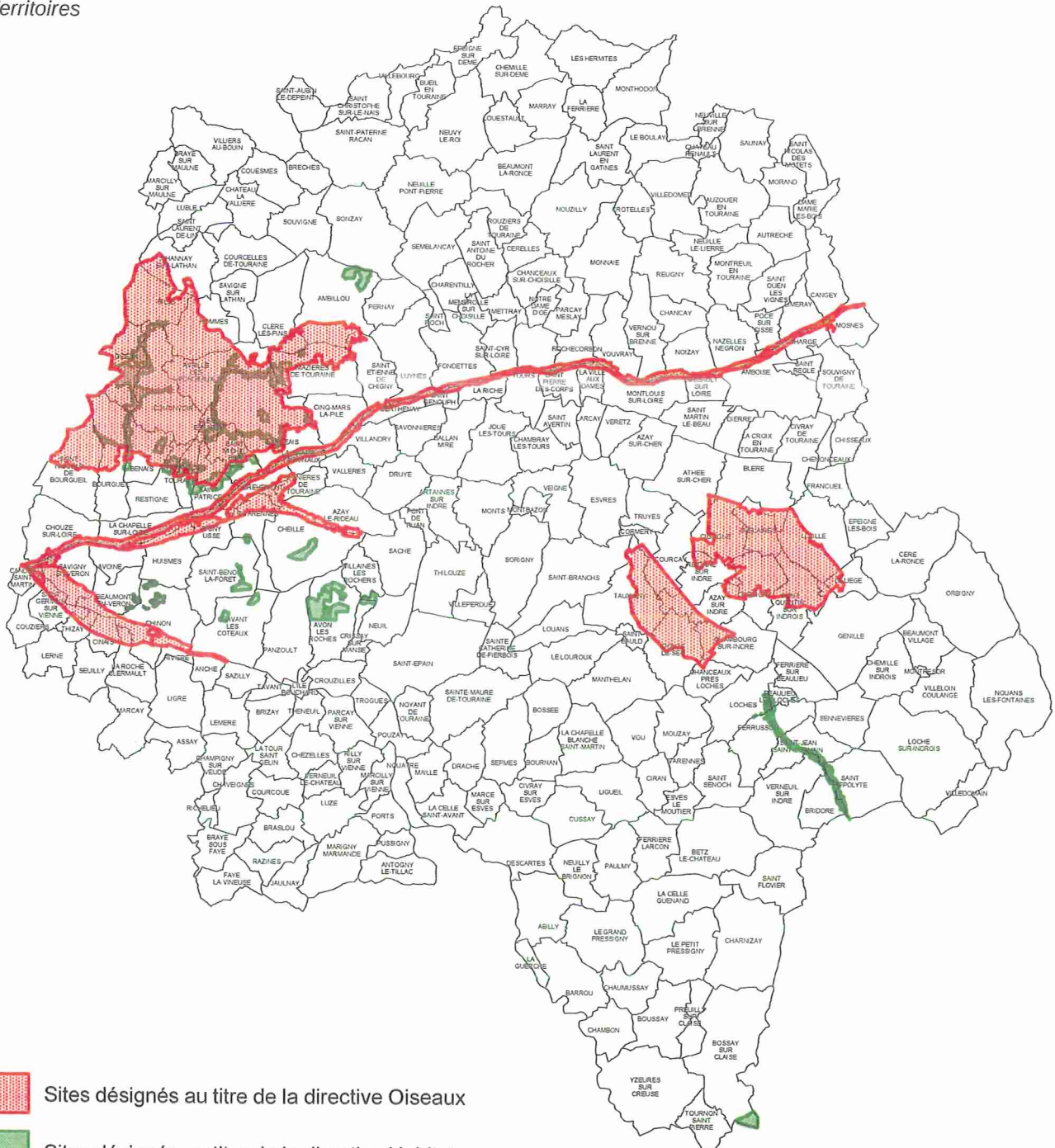
DEPARTEMENT D'INDRE ET LOIRE - NATURA 2000

Liste des communes incluses pour tout ou partie dans les sites Natura 2000

		commune incluse pour tout ou partie dans un site "oiseaux" (ZPS)	oui	oui			
AMBILLOU			oui	oui	X	ZPS Vallée de la Loire d'Indre et Loire	
AMBOISE			oui	oui		ZPS Basses vallées de la Vienne et de l'Indre	
						ZPS Champéigne	
						ZPS Brenne	
					X	ZPS Lac de Rillé et forêts avoisinantes d'Anjou et de Touraine	
						SIC Puy du Chinonais	
					X	SIC Complexe du Changeon et de la Roumer	
						SIC Complexe forestier de Chinon, landes du Ruchard	
						SIC Vallée de l'Indre	
					X	SIC La Loire de Candès Saint Martin à Mosnes	

Sites Natura 2000 en Indre-et-Loire

Direction
 Départementale des
 Territoires



Sites désignés au titre de la directive Oiseaux



Sites désignés au titre de la directive Habitats