

Source : Liste Qualibat au 31/03/2017

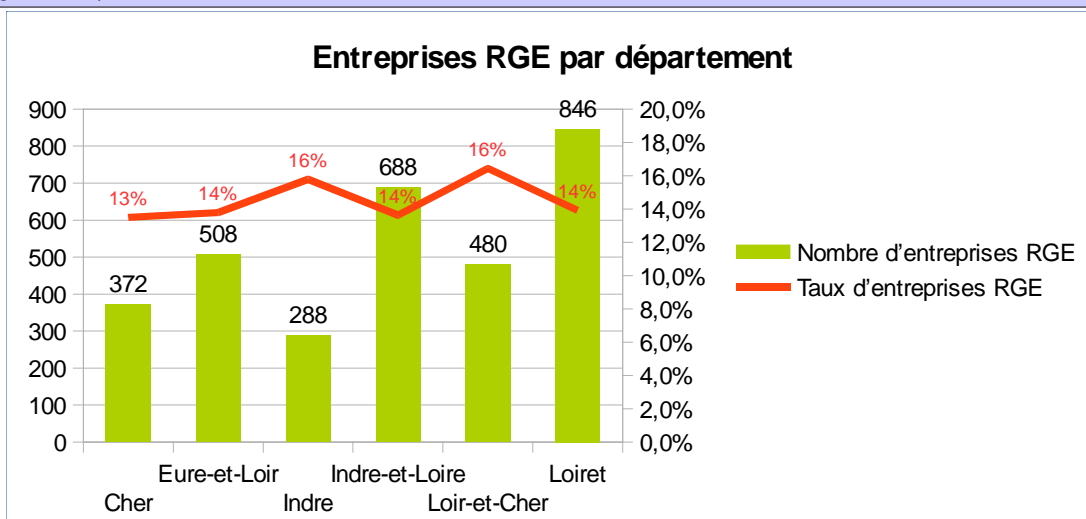
Listes Certibat et NF Maison rénovée au 31/12/2016

Liste Qualifelec au 28/09/2016

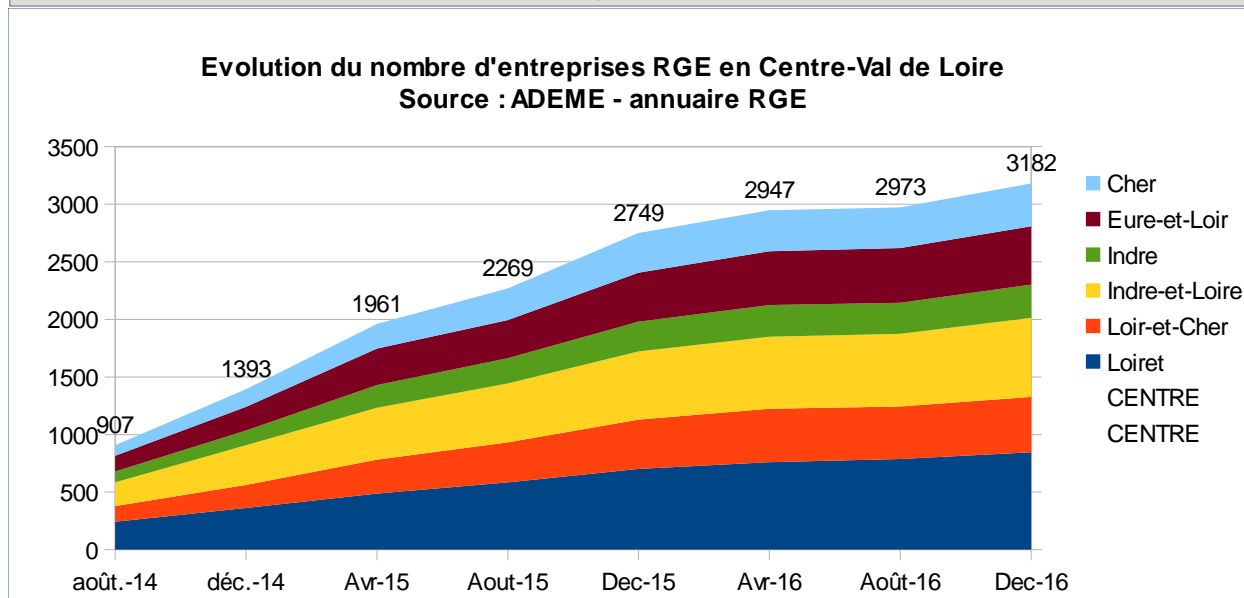
ADEME – annuaire RGE au 31/03/2017

Avertissement : une entreprise RGE peut être titulaire de plusieurs qualifications. Le nombre d'entreprises RGE par type de qualification ne correspond donc pas au nombre global d'entreprises RGE.

	Cher	Eure-et-Loir	Indre	Indre-et-Loire	Loir-et-Cher	Loiret	Région Centre-Val de Loire
Nombre d'établissements du secteur construction							
Source : Insee/31/12/2014	2 757	3 684	1 825	5 043	2 920	6 076	22 305
Nombre d'entreprises RGE	370	509	293	690	489	852	3 203
ECO artisan	102	111	64	200	80	141	698
PPE (Les Pros de la performance énergétique)	11	59	53	67	23	70	283
QUALIBAT autre que ECO artisan ou PPE	242	342	181	445	373	628	2 211
QUALIFELEC	9	3	3	11	3	10	39
NF Maison Rénovée RGE	4	1	2	1	1	1	10
CERTIBAT	-	-	-	2	1	1	4
QUALIBOIS	25	38	30	31	39	74	237
QUALIPAC	21	35	19	37	36	52	200
QUALISOL	3	6	1	8	5	9	32
QUALIPV	4	0	2	5	5	4	20
QUALI Forage	-	-	-	1	-	1	2
Pourcentage d'entreprises RGE	13,4%	13,8%	16,1%	13,7%	16,7%	14,0%	14,4%



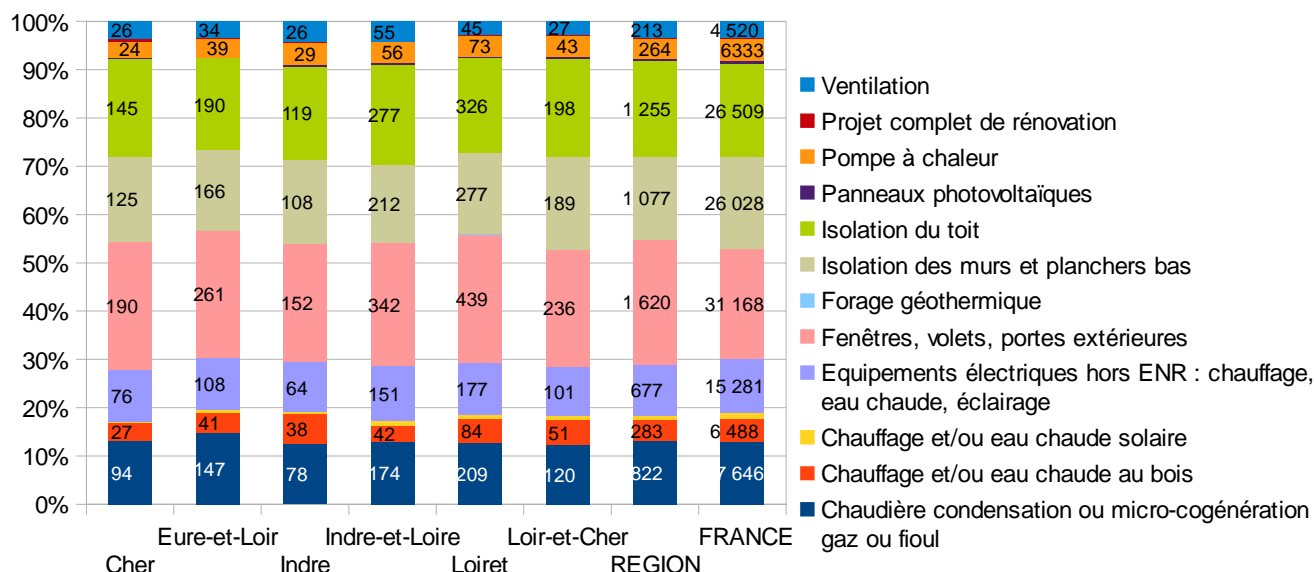
Un nombre d'entreprises qualifiées toujours croissant mais en net infléchissement en 2016.
+16% sur l'année 2016, contre +97% sur l'année 2015.



Une répartition par domaine de qualification globalement proche de celle constatée au plan national, avec une légère sur-représentation des entreprises qualifiées sur les menuiseries.

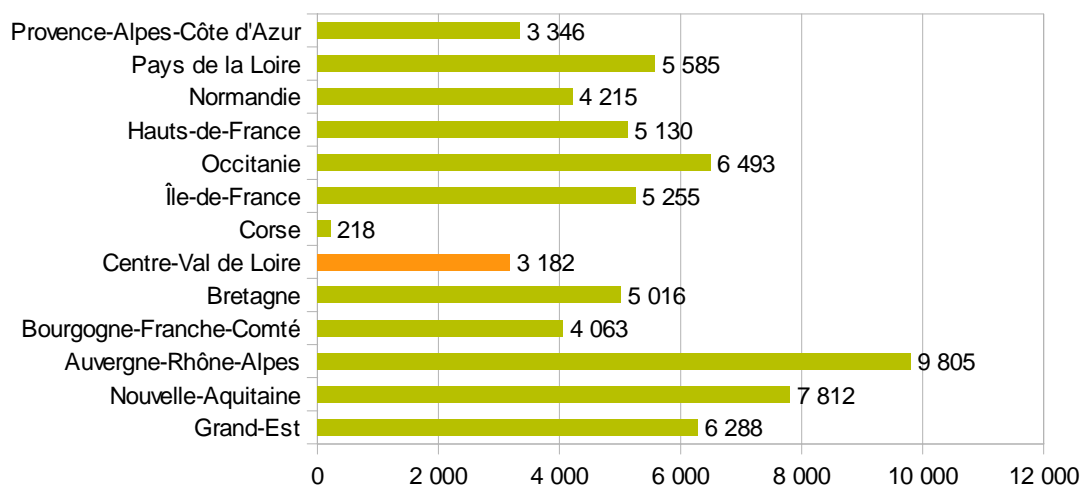
Répartition des entreprises RGE par domaine de qualification

Source : ADEME - Annuaire national RGE



Une part d'entreprises RGE en région Centre-Val de Loire au-dessus de la moyenne nationale de 10,3%.

Répartition des 66 408 entreprises RGE en France métropolitaine Au 31 décembre 2016



Part régionale des entreprises RGE dans le secteur d'activité construction Sources : INSEE "Etablissements du secteur d'activité construction au 31/12/2014, annuaire RGE

