



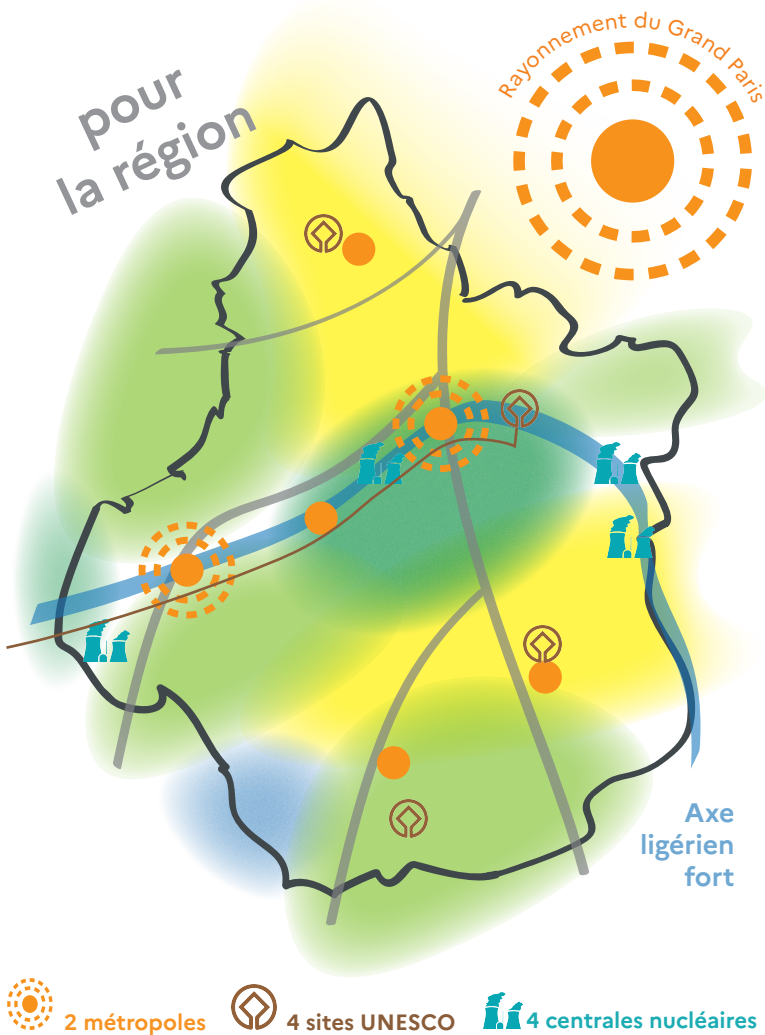
**PRÉFET
DE LA RÉGION
CENTRE-VAL
DE LOIRE**

*Liberté
Égalité
Fraternité*

Direction régionale de l'environnement
de l'aménagement et du logement

les Chiffres Clés de la DREAL en 2025

1	
4 ^e région céréalière	
4 ^e région industrielle	
6 ^e région en superficie	
11 ^e région en nombre d'habitants	
13	





Pour le service Risques Chroniques et Technologiques (SRCT) et les unités départementales (UD)

1910
ICPE

établissements ICPE soumis à autorisation ou enregistrement dont :

- 70 sites SEVESO dont 35 SB
- 105 silos dont 63 à enjeux très importants
- 170 carrières
- 23 établissements importants de traitement ou d'éliminations de déchets
- 191 en zones inondables



1171

inspections 100 % des établissements prioritaires et à enjeux inspectés

30

PPRT approuvés dont 2 avec des mesures supplémentaires (délocalisation et travaux), 9 avec des mesures foncières (expropriation/délaissement) et 11 avec des travaux chez les riverains. Coût total des travaux 25 M€



8,7

mois de délai moyen pour les autorisations ou enregistrements des 73 arrêtés instruits



Pour le service Mobilités Transports (SMT)

31,6

M€ pour les projets routiers dans le cadre du CPER pour la période 2023-2027

373

M€ pour les projets ferroviaires dans le cadre du CPER pour la période 2023-2027

17

nouvelles entreprises signataires de la charte CO₂

2070

entreprises inscrites au registre des transporteurs disposant de :



- 1 513 licences marchandises
- 571 licences voyageurs
- 314 certificats de commissionnaires

13,7

M€ pour l'accompagnement de 25 projets liés au développement des mobilités durables et de l'intermodalité (aménagement cyclable/ vélo-route/covoiturage/pôle d'échange multimodal)

4410

véhicules contrôlés en bord de route au cours des 617 opérations de contrôle, 1M€ d'amendes et consignations



Pour le service **Connaissance, Aménagement, Transition Énergétique et Logement (SCATEL)**

1808

MW de puissance raccordée pour l'éolien



1965

MW de puissance raccordée pour le photovoltaïque

73

méthaniseurs en service



36

EPCI obligés et 7 non obligés engagés dans une démarche de **PCAET**

18,12

M€ de subventions pour le logement social, dont 8,70 M€ pour sa rénovation énergétique

181,42

M€ d'aides de l'ANAH pour la rénovation des logements privés dont 139,13 M€ au titre du dispositif Ma Prime Rénov' et 15,02 M€ pour les copropriétés



Pour la mission d'Appui à l'Autorité Environnementale (MAAE)

572

saisines reçues dont 321 demandes d'examen au cas par cas projets et 251 dossiers instruits pour le compte de la MRAE



Pour le service **Eau, Biodiversité, Risques Naturels et Loire (SEBRiNaL)**

1101

ZNIEFF pour une surface totale de 364 350 ha



396 392

ha de forêts très sensibles au risque de feux de forêt, soit près de 40 % de la surface des massifs régionaux

520

communes de la région couvertes par un PPRI



46

sites sous protection forte pour une surface totale de 6 372 ha

59

sites Natura 2000 pour une surface totale de 820 070 ha

59

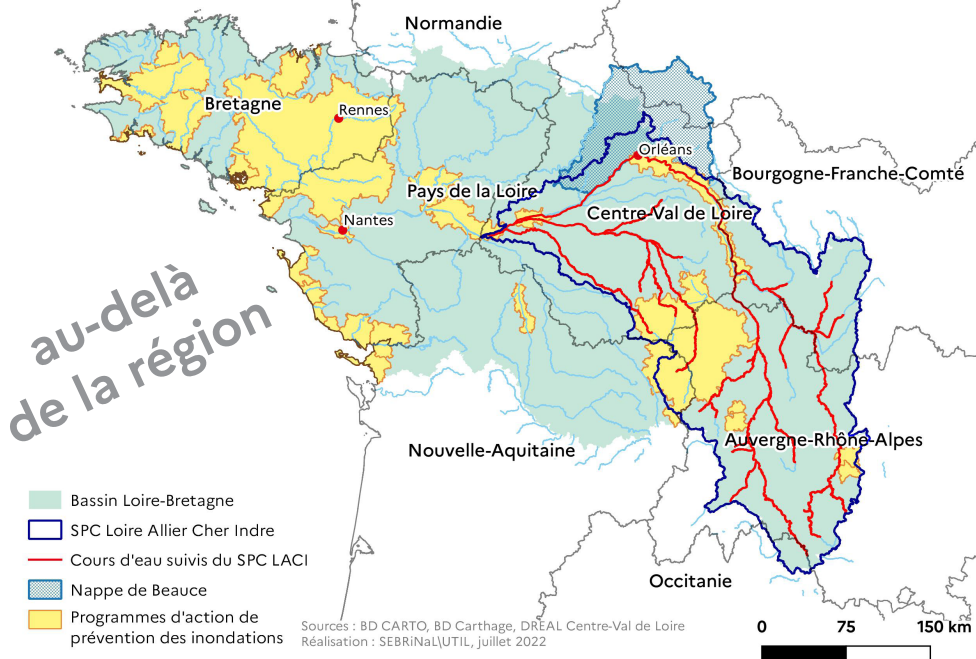
% des 81 captages prioritaires ont défini un plan d'actions visant à reconquérir la qualité de l'eau



22 465

documents délivrés (permis d'import, export, certificats de réexportation, intracommunautaires)





36

départements dans le périmètre du bassin Loire-Bretagne (8 régions), nappe de Beauce sur 2 bassins (Loire-Bretagne et Seine-Normandie)

550

km de digues domaniales et 400 km de digues non domaniales dans le bassin de la Loire qui protègent plus de 500 000 personnes (logements et emplois)

4,444

M€ d'aides octroyées aux collectivités pour des études et travaux sur les digues

44

PAPI -> programmes d'actions de prévention des inondations (bassin Loire-Bretagne)



Pour le service Hydrométrie, Prédiction des Étiages, des Crues et des Inondations (SHPECI)

14

départements dans le périmètre du SPC Loire-Allier-Cher-Indre (5 régions : AurA, BFC, NA, Occitanie et C-VdL)

+ de 300

stations de mesure et 41 tronçons surveillés

16

prévisionnistes en interne
+ 2 externes au service

28

agents de terrain (18 hydromètres + 10 techniciens)

