

Affichage publicitaire

La perte d'aménité des espaces du quotidien
en 13 photos

Contribution à l'action 3.1 de la stratégie régionale sur la publicité extérieure en région Centre
diaporama du 23/12/2014



1 Le trottoir large est mis en valeur par du pavage, **08/03/2014**
des façades ravalées, un arbre en ponctuation.
Ces efforts sont contredits par l'installation du mobilier d'affichage.



2 Le peu d'espace aménagé pour les piétons (trottoir en enrobé et passage peint au sol) est nié par l'affichage qui s'installe au travers du cheminement.

08/03/2014



22/03/2014

3 Dans cet espace pacifié et réaménagé, les affichages contraignent les piétons à passer au raz du tramway.



4 Vue sur la médiathèque confisquée.

Le principe d'alternance paysagère et de façade d'équipements publics le long du boulevard très fréquenté est perturbé. **14/06/2014**



5 La ville romantique (église gothique, mur de briques de grandes bâtisses, arbres de parcs, lampadaires...) est confrontée à un vocabulaire routier (Summum et éclairage de voie rapide)

14/06/2014



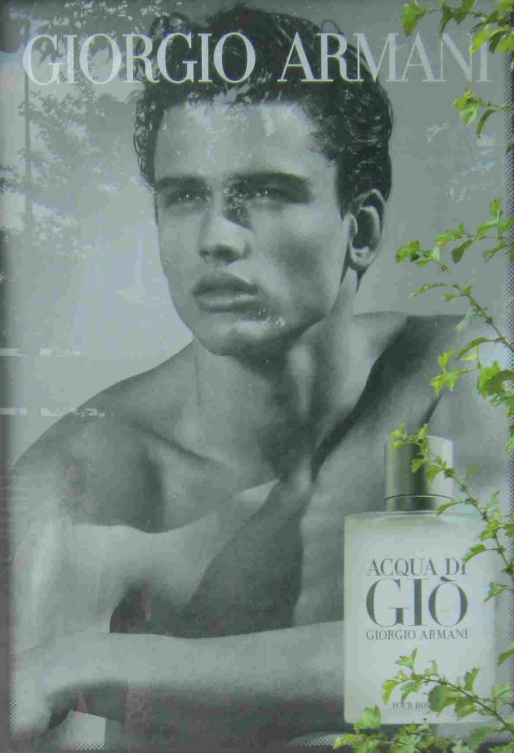
14/06/2014

6 Rupture des continuités piétonnes : le panneau est en plein débouché de la traversée piétonne et confisque totalement la vue.



JCDecaux

GIORGIO ARMANI



ACQUA DI
GIO
GIORGIO ARMANI
POUR HOMME



14/06/2014

7 Continuité et sécurité piétonne impactées par l'affichage



JCDecaux



**Donnez vie
à tous vos
projets immobiliers**

CITYA RÉPUBLIQUE
35 rue de la Bretonnerie - 45000 Orléans
02 38 54 75 75
www.citya.com

Location ■ Gestion ■ Vente ■ Syndic ■ i-Citya



14/06/2014

8 Le dialogue entre les façades et le fleuve Loire a fait l'objet d'un classement à l'Unesco, l'affichage brouille ce dialogue



9 La position de ce panneau empêche l'accès à la séquence de grand paysage (la traversée de la Loire) et empêche le regard de circuler entre les platanes centenaires et cette ouverture.

14/06/2014



10 Le piéton, bien que sur son espace, doit se faufiler entre ce panneau et les potelets, mâts d'éclairage et feux .

14/06/2014



11 Patrimoine de l'Unesco, aménagements des quais et réappropriation de la façade fluviale de la ville, par les piétons et vélos, sont antinomiques avec le vocabulaire dépréciateur d'entrée de ville porté par le summum.

14/06/2014



14/06/2014

12 Le summun empêche le regard de circuler sous le mail, jusqu'aux façades claires et lumineuses, et perturbe la perspective instaurée par ce mail centenaire.



14/06/2014

13 Confrontation entre la ville patrimoine (son entrée) et un vocabulaire routier d'entrée de ville porté par le summum.

FIN

Photos de Francis LALBA (DREAL Centre)
Légendes de Marion VACONSIN (Paysagiste-Conseil de la DREAL Centre)