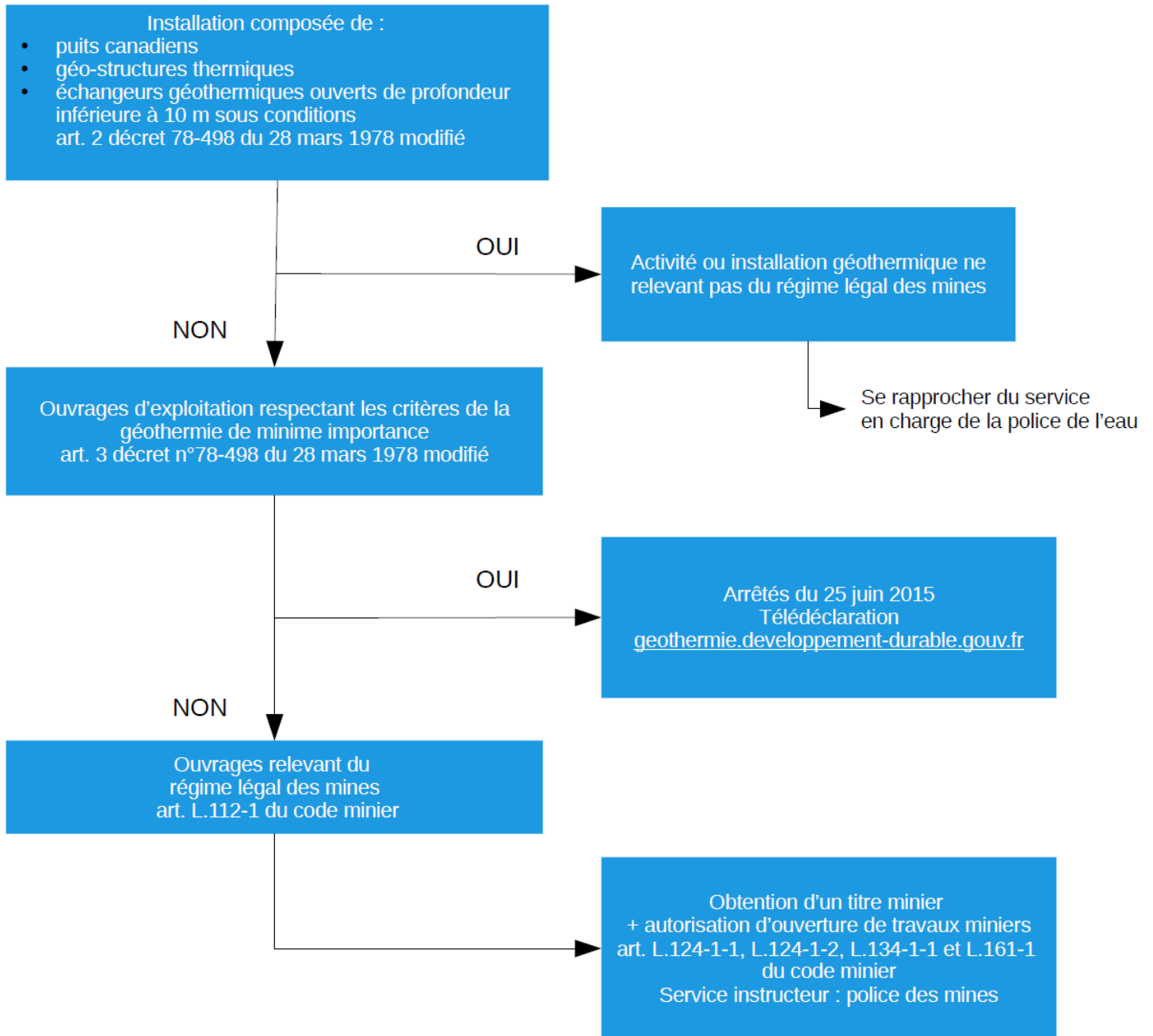


**Logigramme des réglementations applicables aux ouvrages  
visant à valoriser un gîte géothermique  
(chauffage, climatisation, eau chaude sanitaire, process industriel...)**



Contact régional police des mines :  
DREAL Centre Val de Loire  
Service Connaissances Aménagement  
Transition Énergétique Logement  
Département Énergie, Air et Climat  
[deac.scatel.dreal-centre@developpement-durable.gouv.fr](mailto:deac.scatel.dreal-centre@developpement-durable.gouv.fr)