

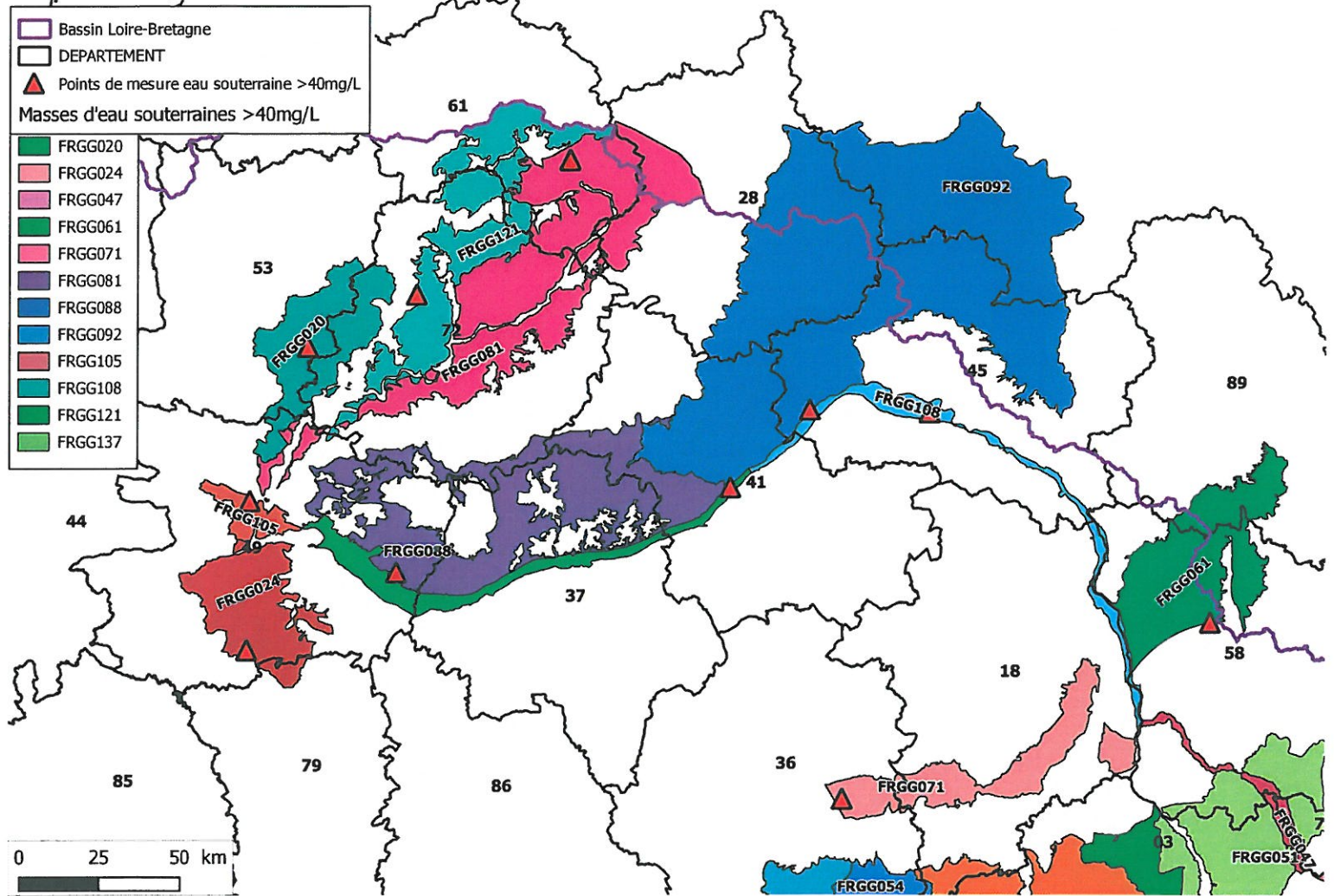
Révision anticipée 2014 des zones vulnérables à la pollution par les nitrates d'origine agricole

Rapport de présentation en vue de la consultation

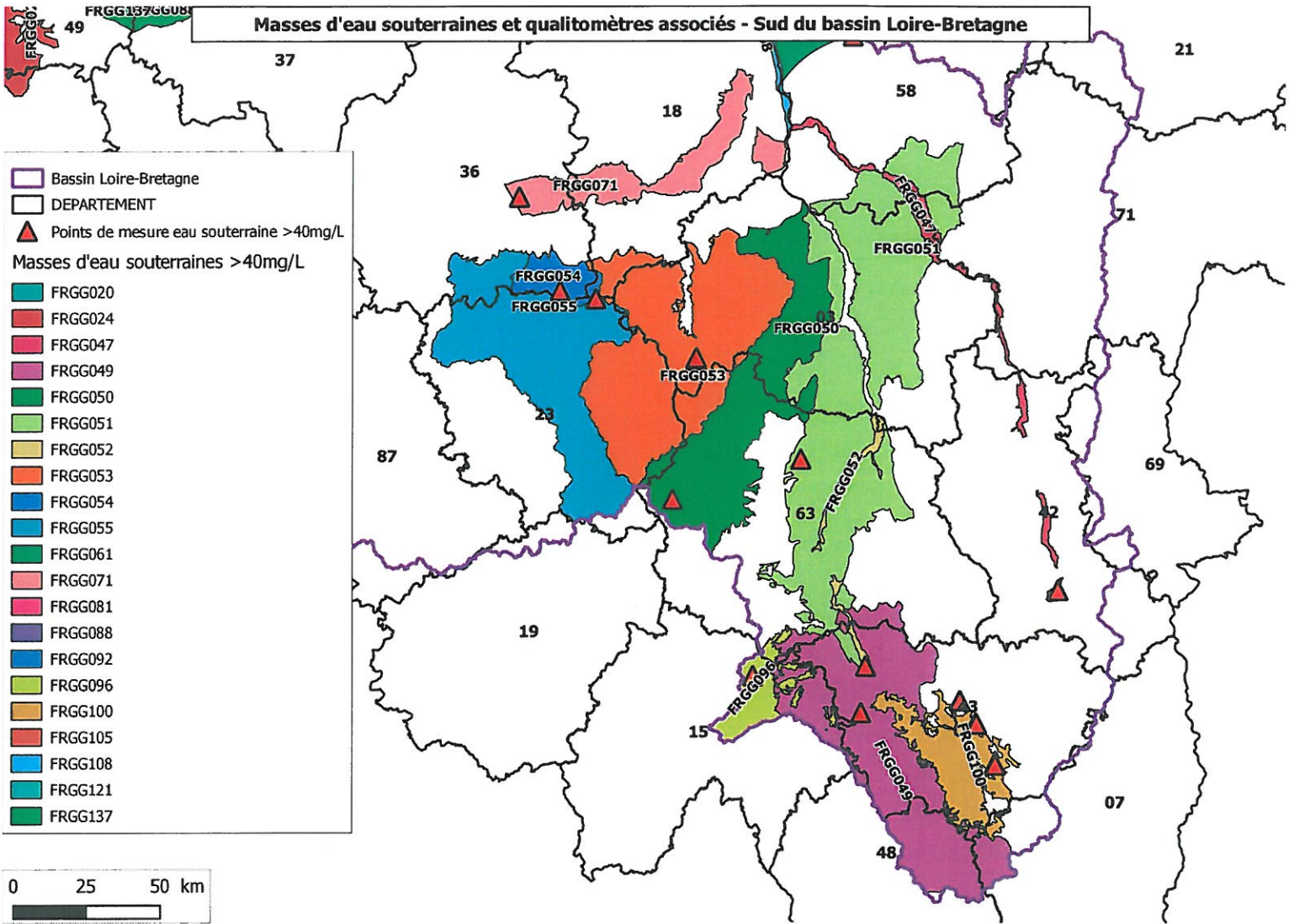
Annexe 9 – cartographies des masses d'eau souterraines



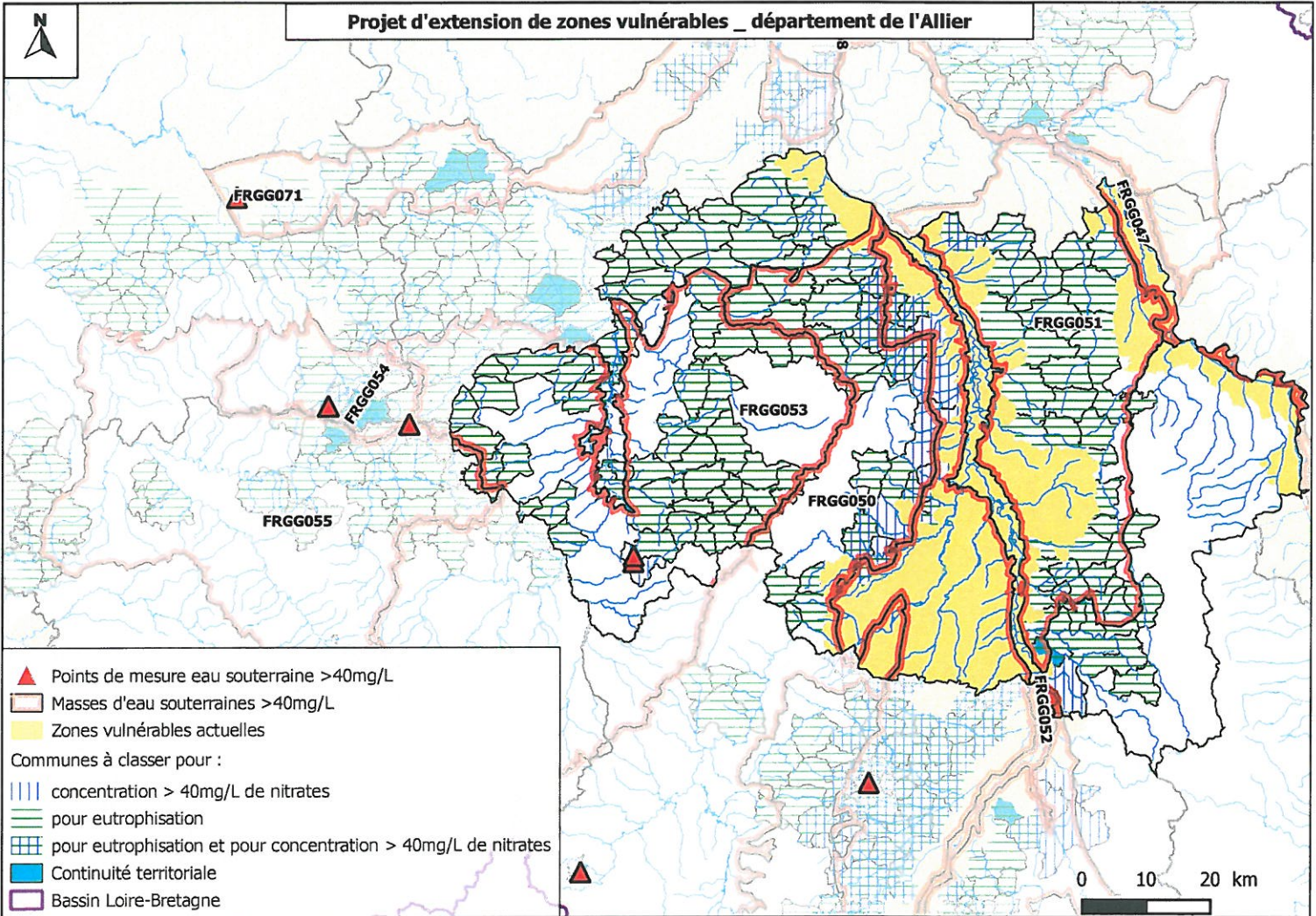
Masses d'eau souterraines et qualimètres associés - Nord du bassin Loire-Bretagne



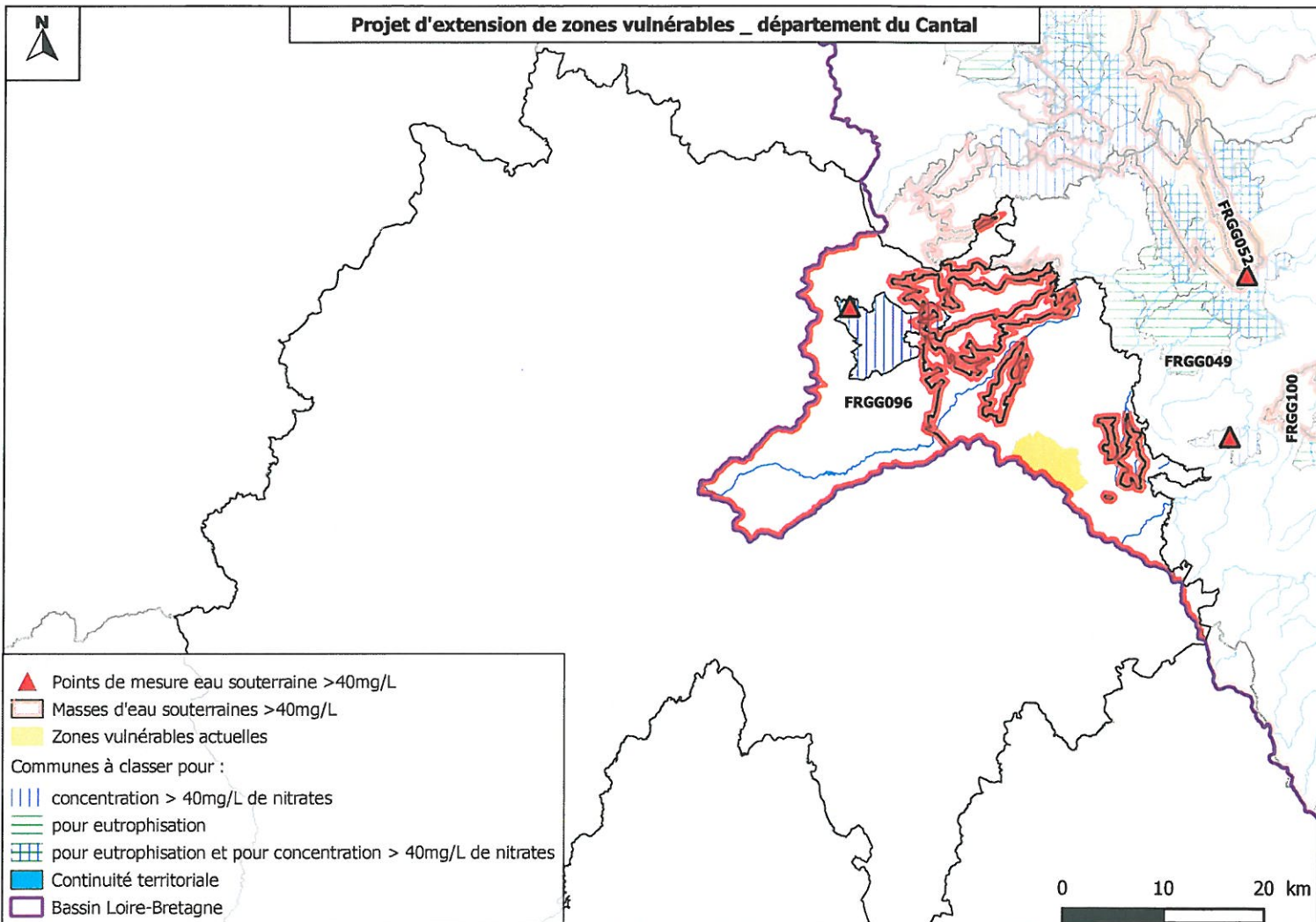
Masses d'eau souterraines et qualimètres associés - Sud du bassin Loire-Bretagne



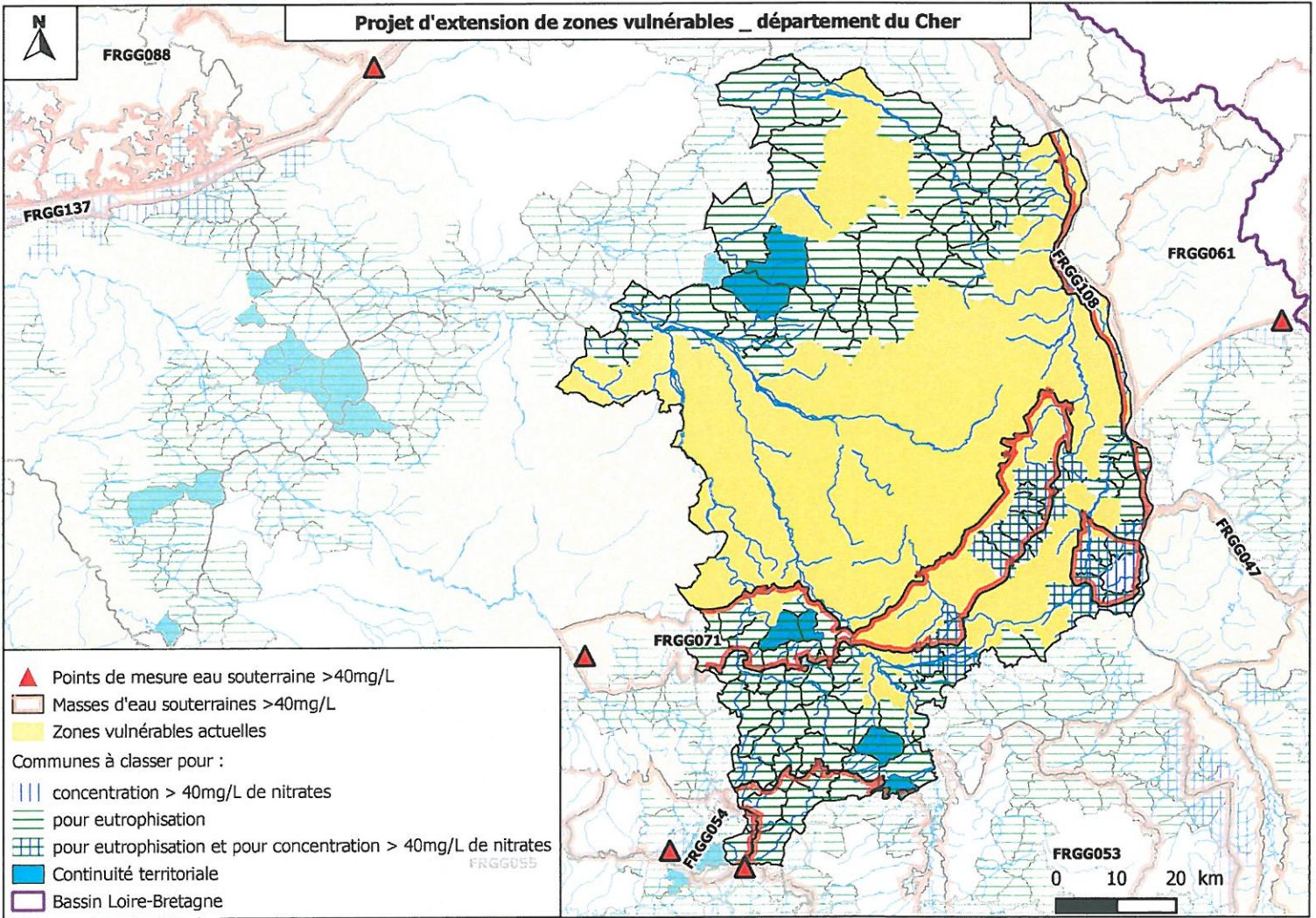
Projet d'extension de zones vulnérables _ département de l'Allier



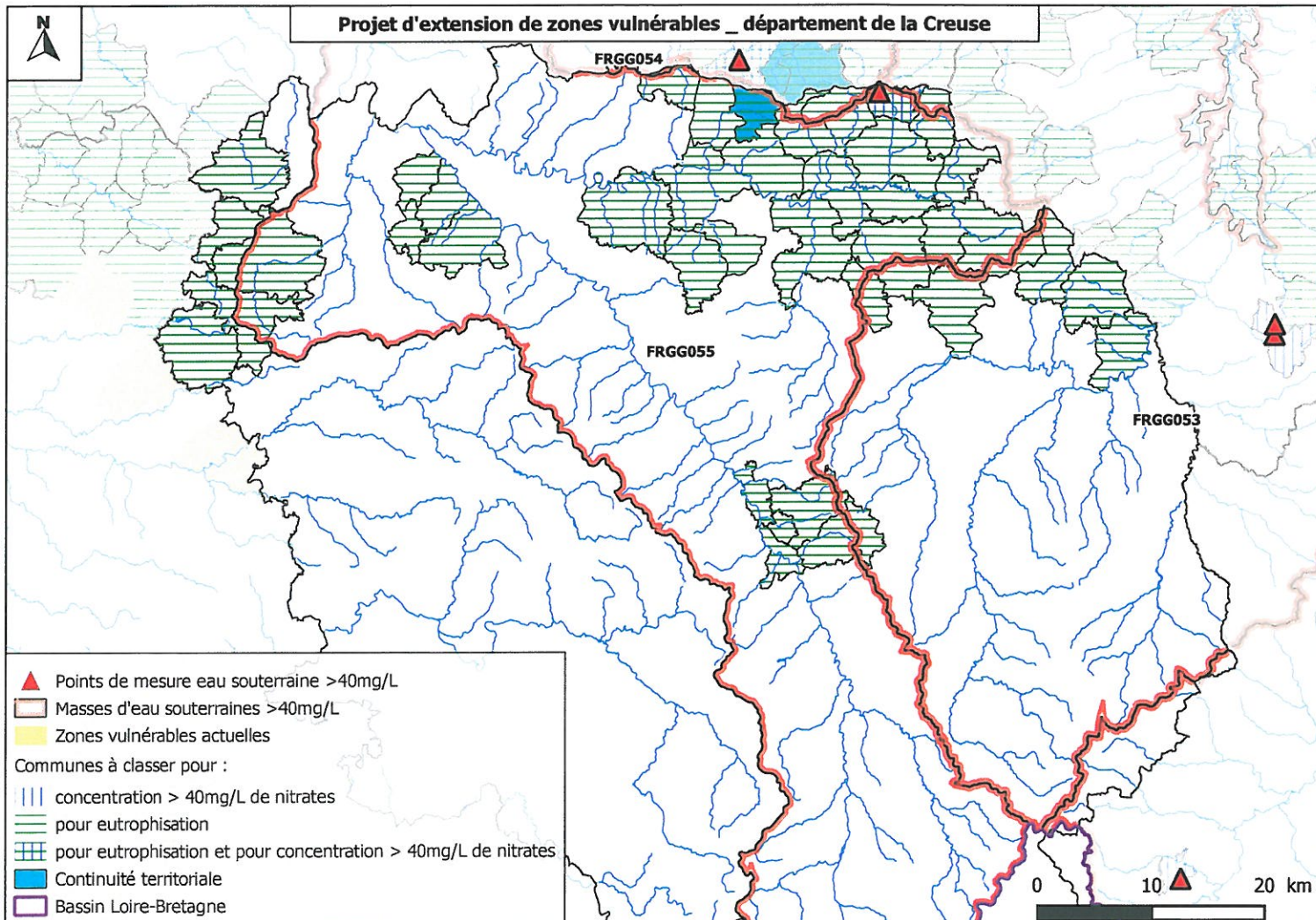
Projet d'extension de zones vulnérables _ département du Cantal



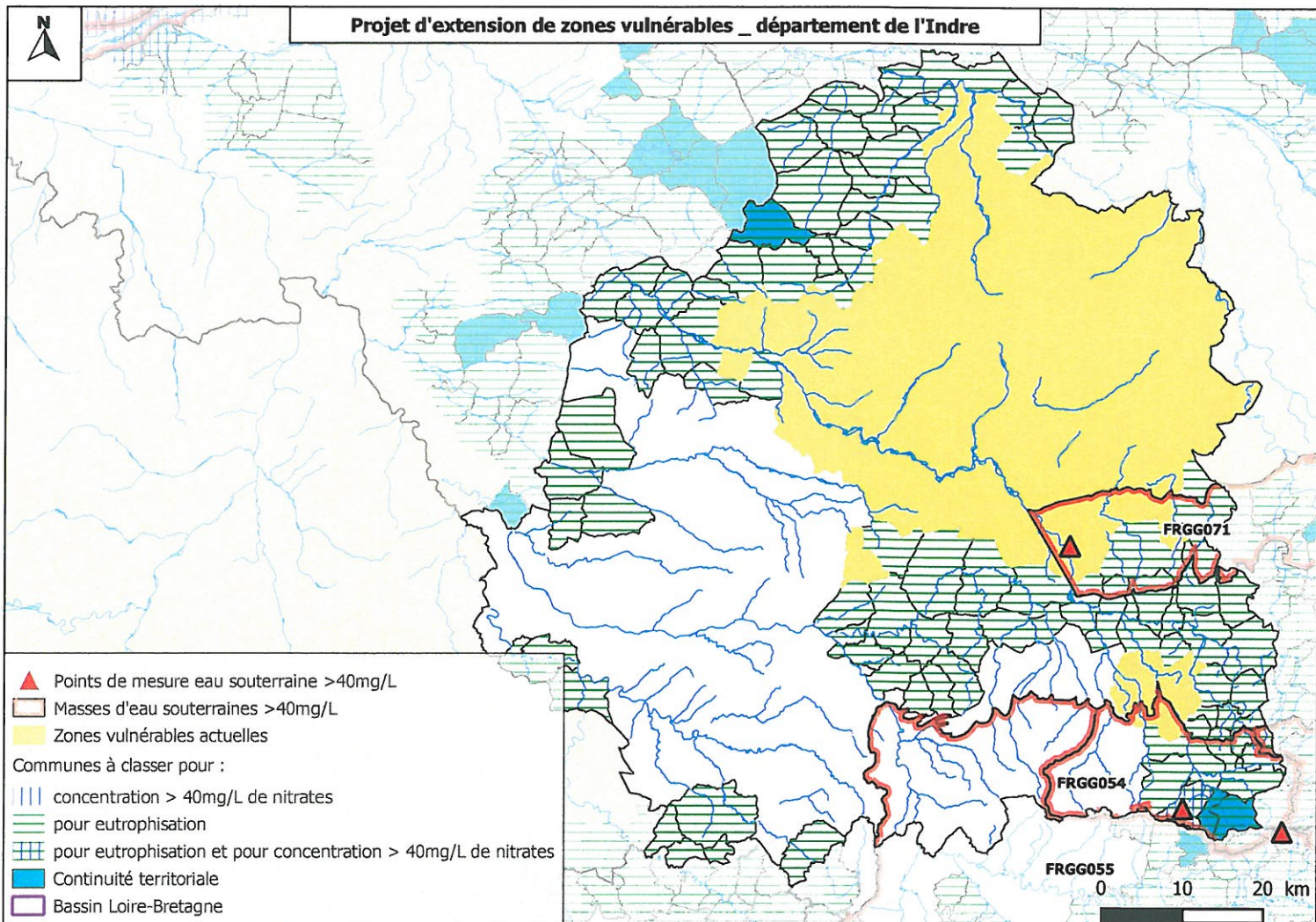
Projet d'extension de zones vulnérables _ département du Cher



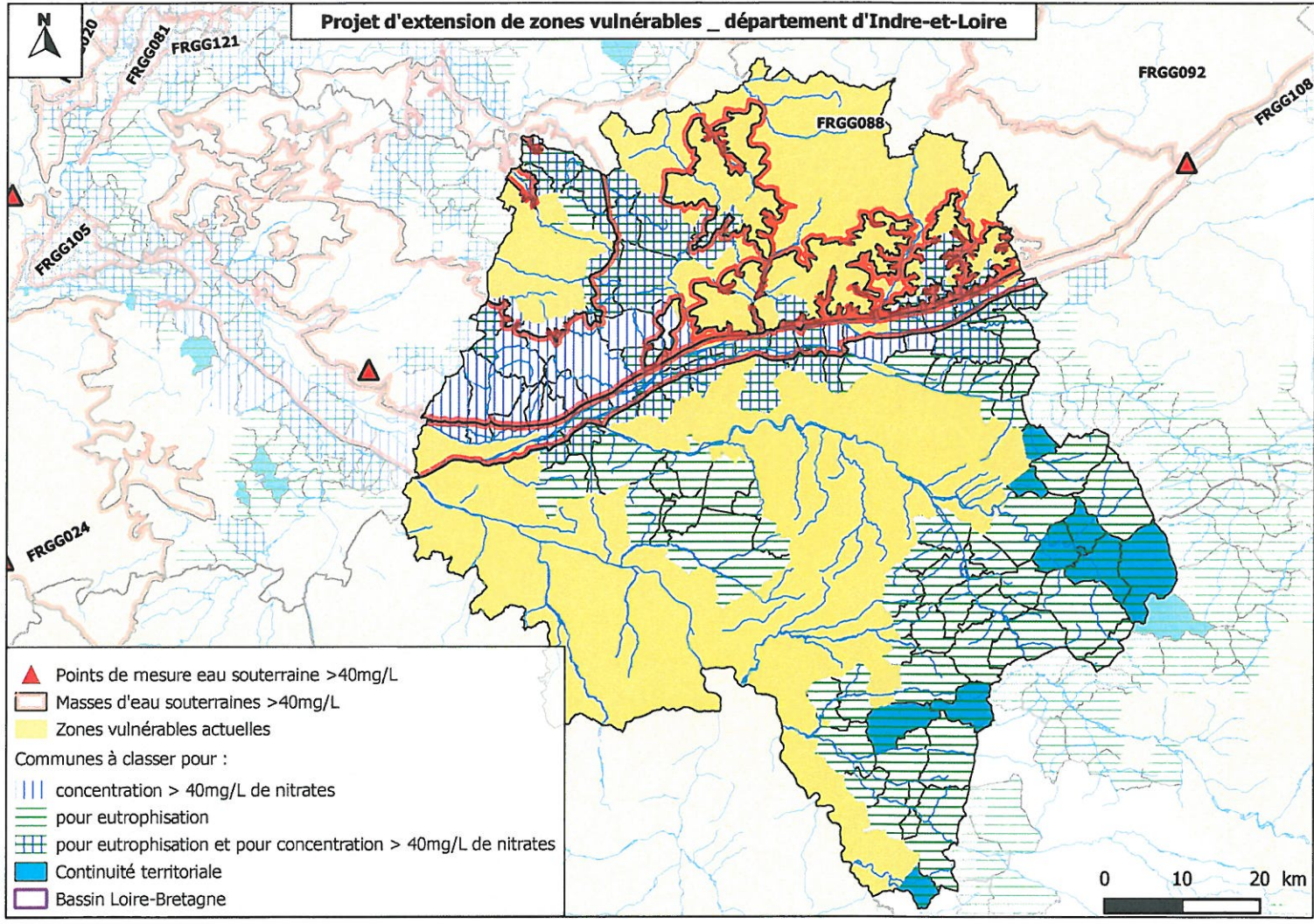
Projet d'extension de zones vulnérables _ département de la Creuse



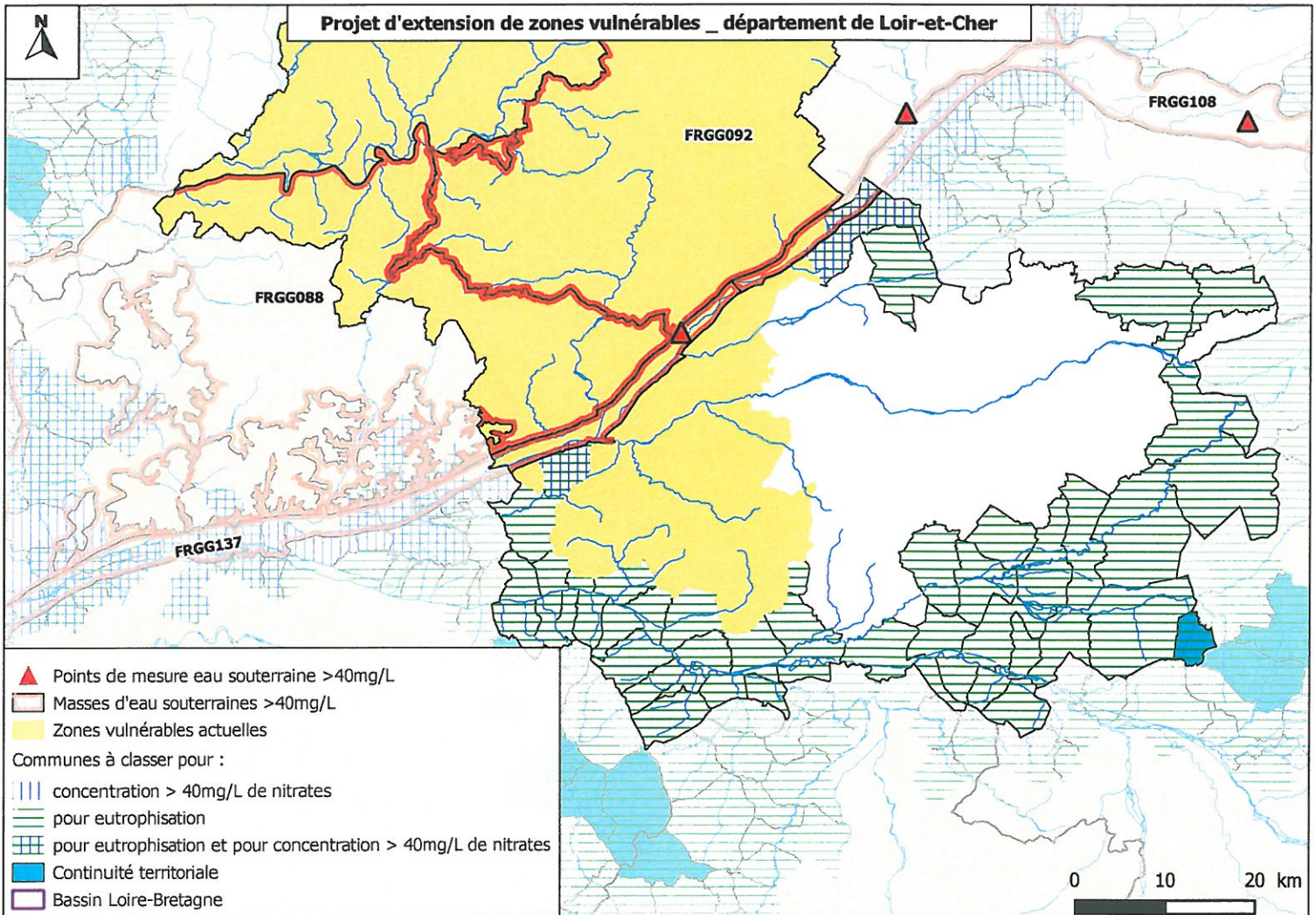
Projet d'extension de zones vulnérables _ département de l'Indre



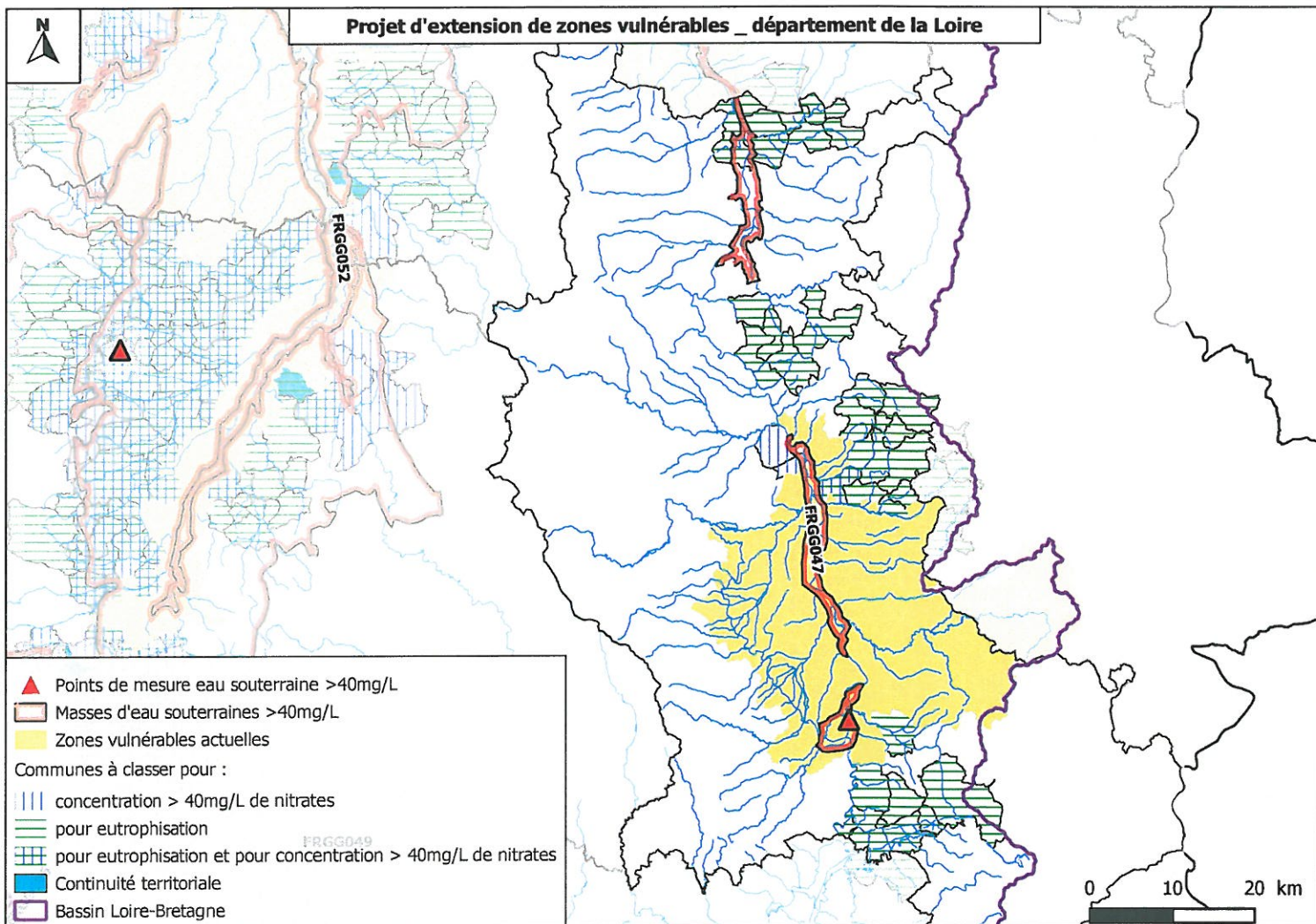
Projet d'extension de zones vulnérables _ département d'Indre-et-Loire



Projet d'extension de zones vulnérables _ département de Loir-et-Cher

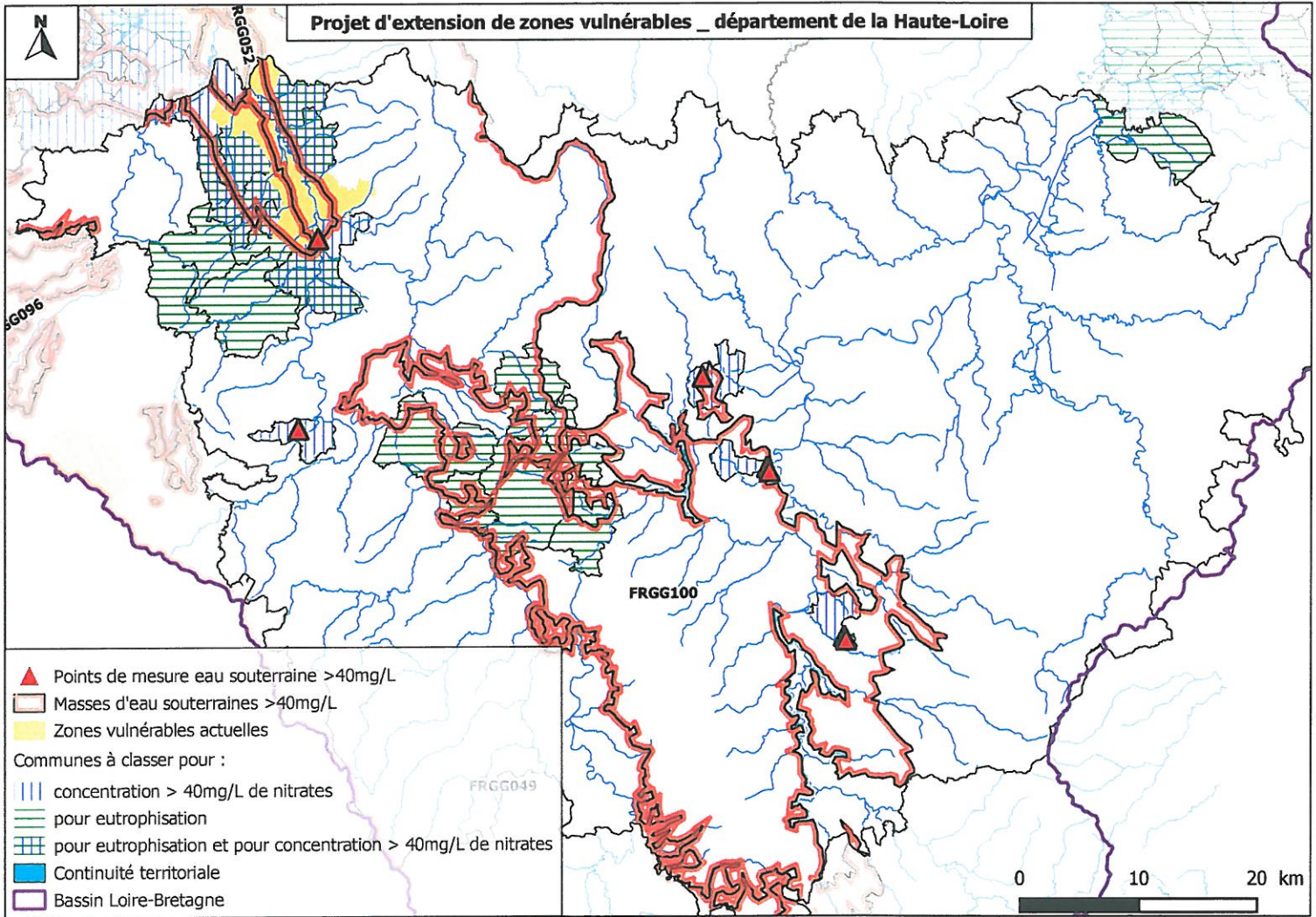


Projet d'extension de zones vulnérables _ département de la Loire

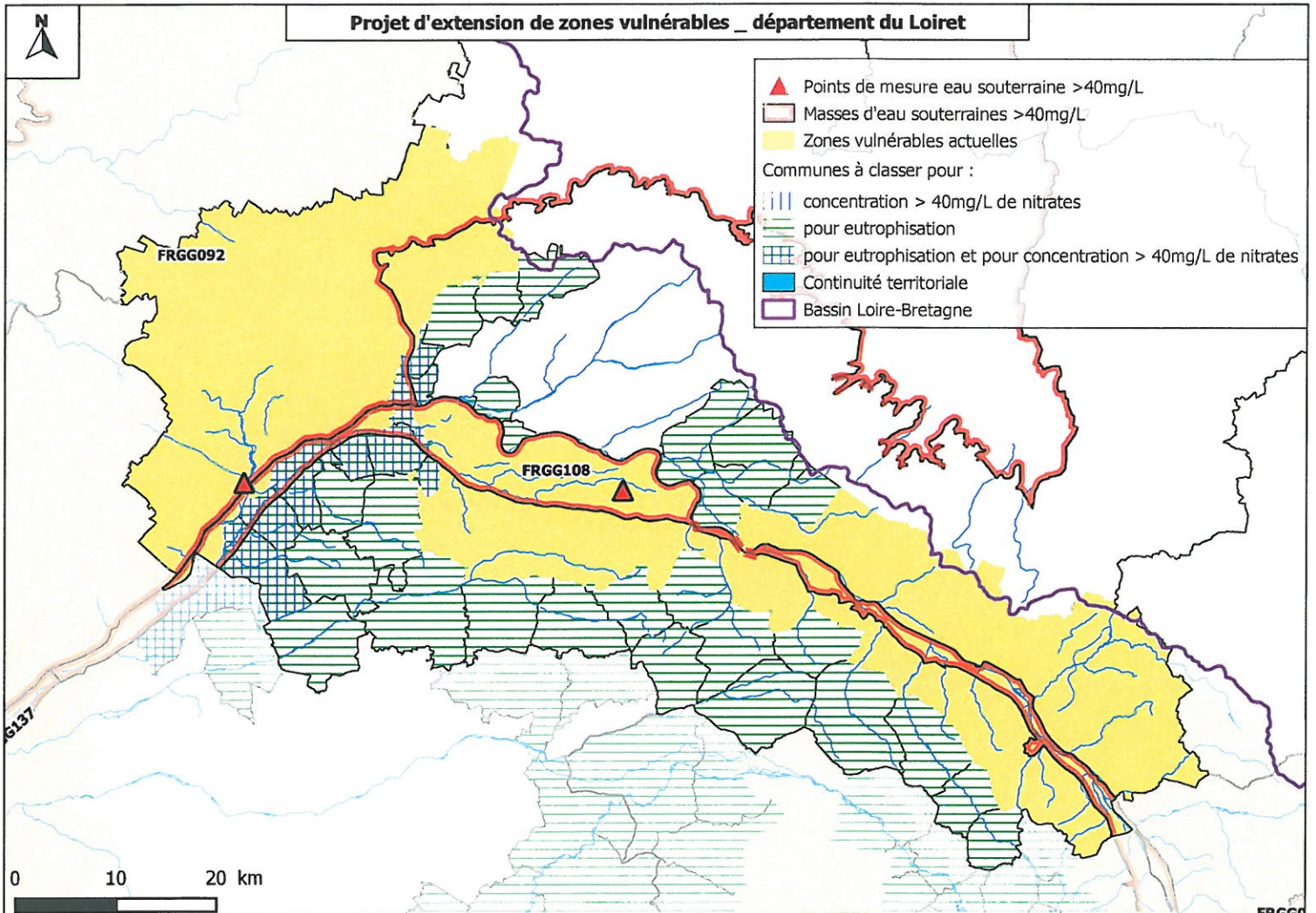


- ▲ Points de mesure eau souterraine >40mg/L
- Masses d'eau souterraines >40mg/L
- Zones vulnérables actuelles
- Communes à classer pour :
- ||| concentration > 40mg/L de nitrates
- ||| pour eutrophisation
- |||| pour eutrophisation et pour concentration > 40mg/L de nitrates
- Continuité territoriale
- Bassin Loire-Bretagne

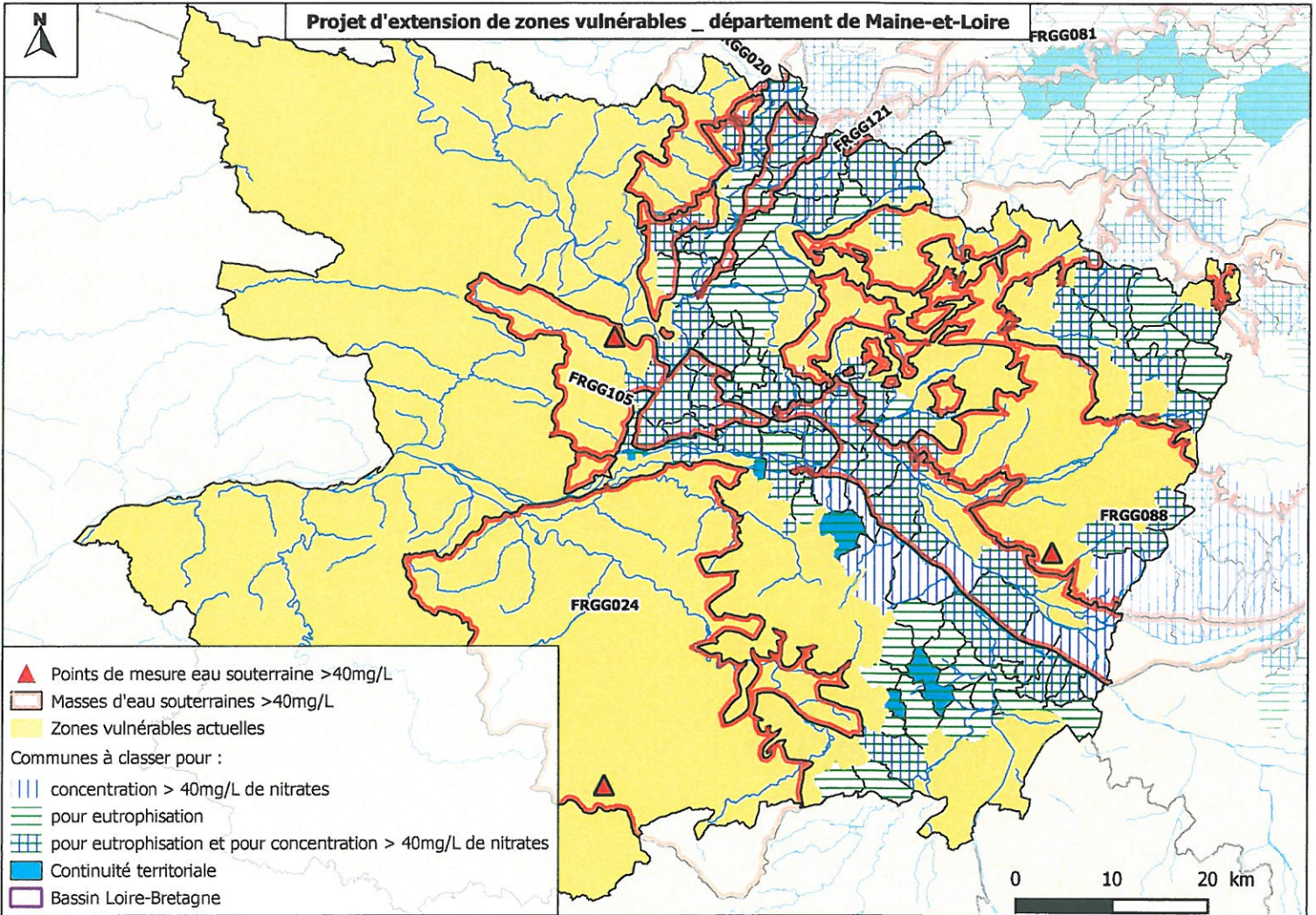
Projet d'extension de zones vulnérables _ département de la Haute-Loire



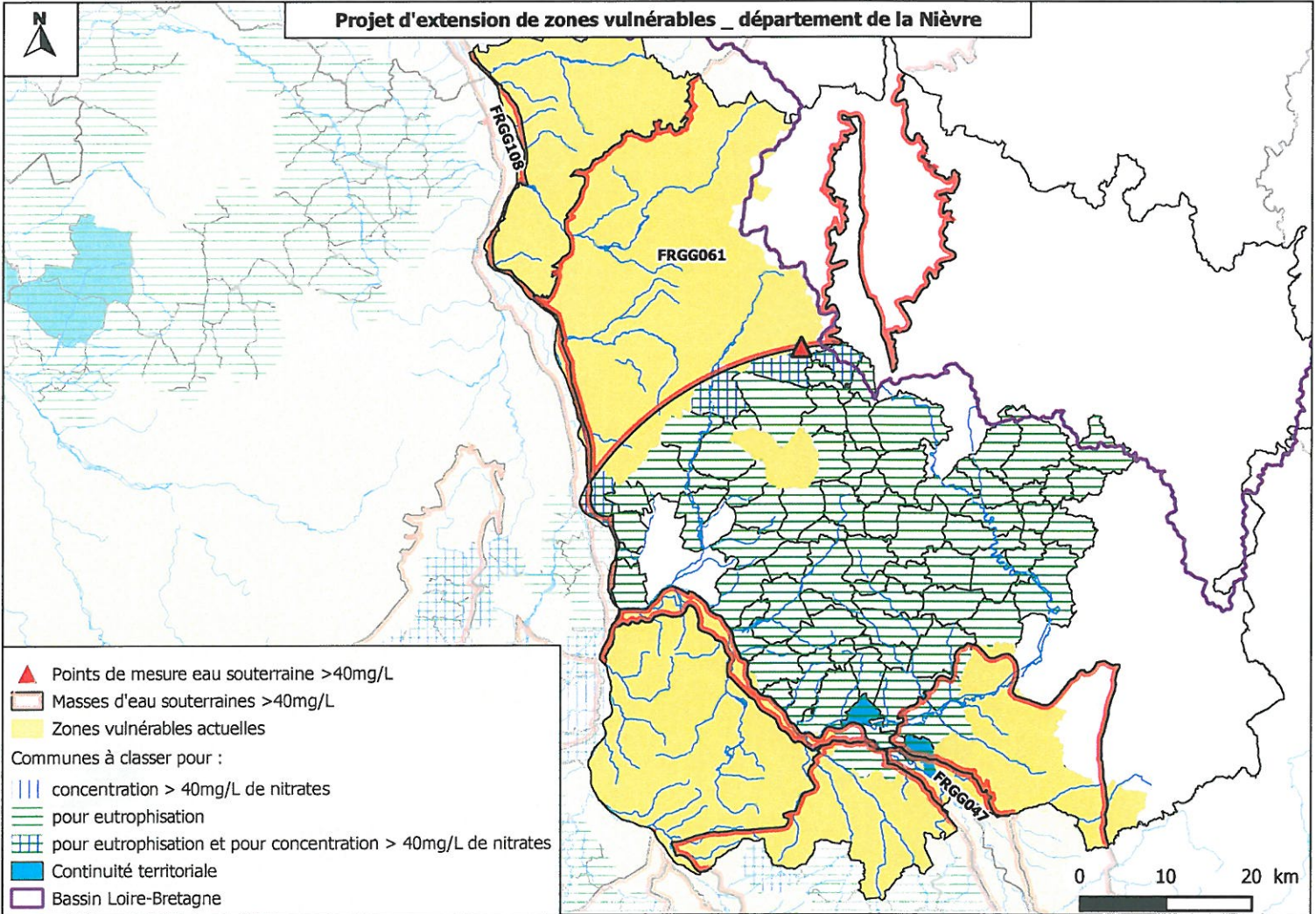
Projet d'extension de zones vulnérables _ département du Loiret



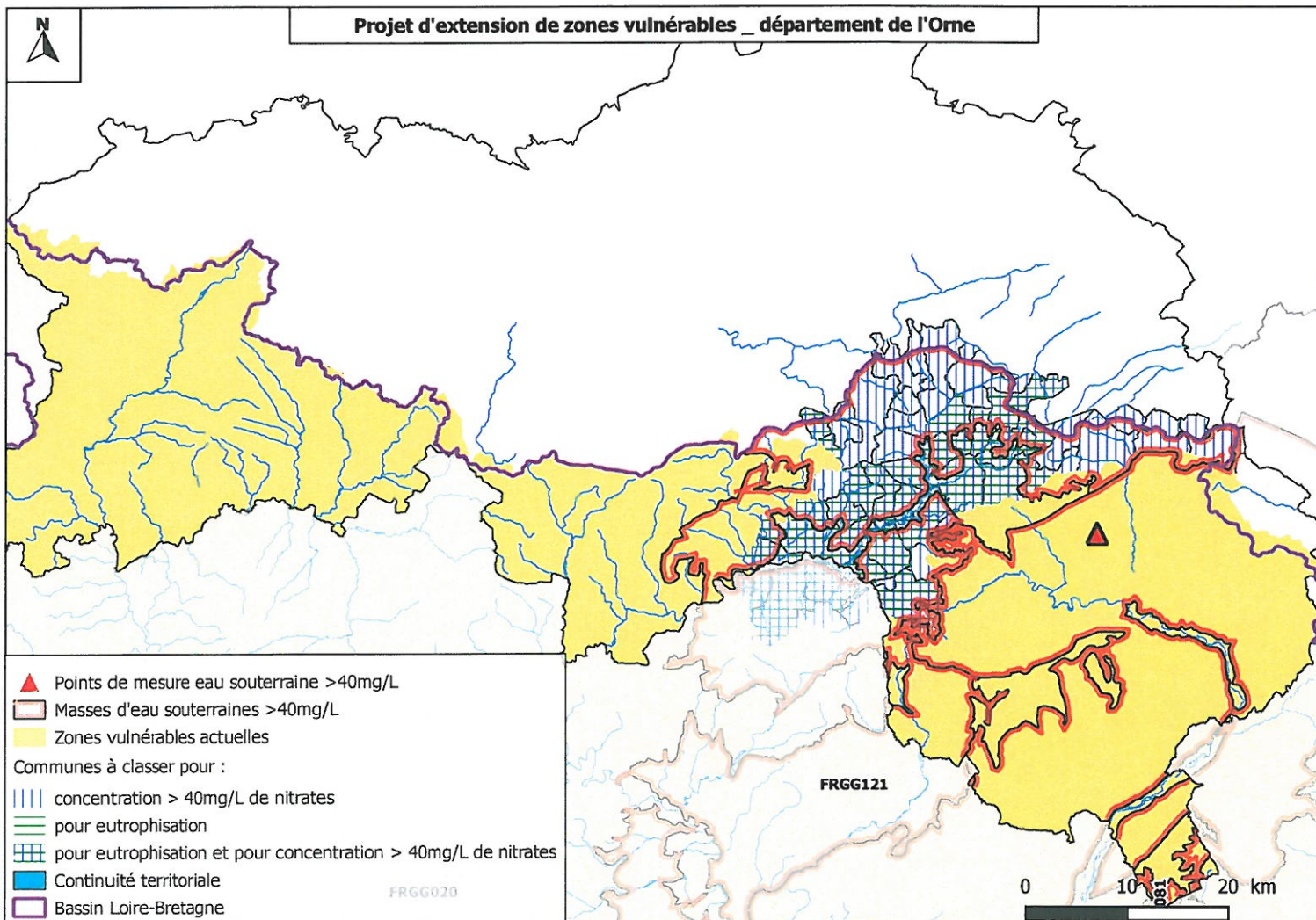
Projet d'extension de zones vulnérables _ département de Maine-et-Loire



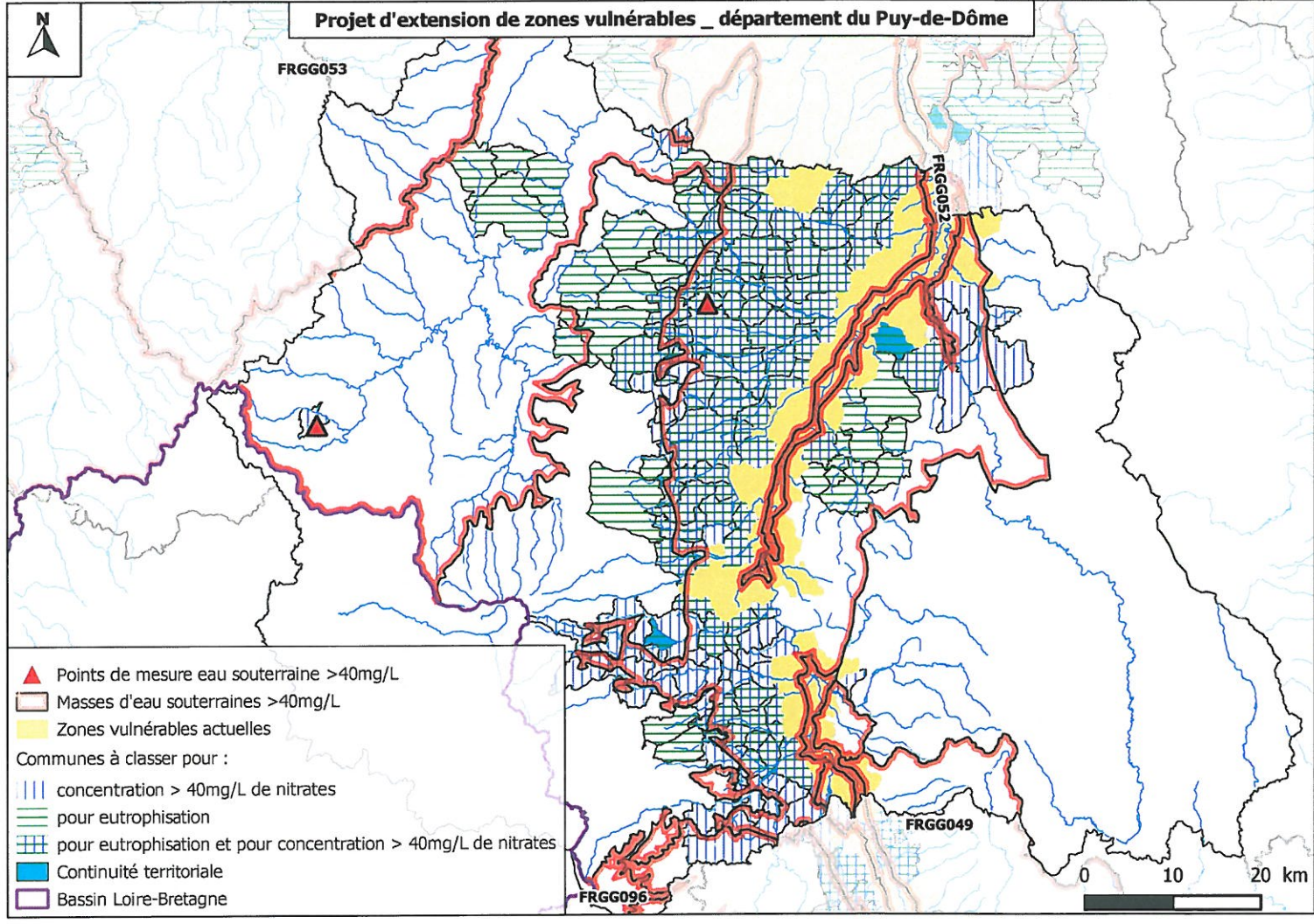
Projet d'extension de zones vulnérables _ département de la Nièvre



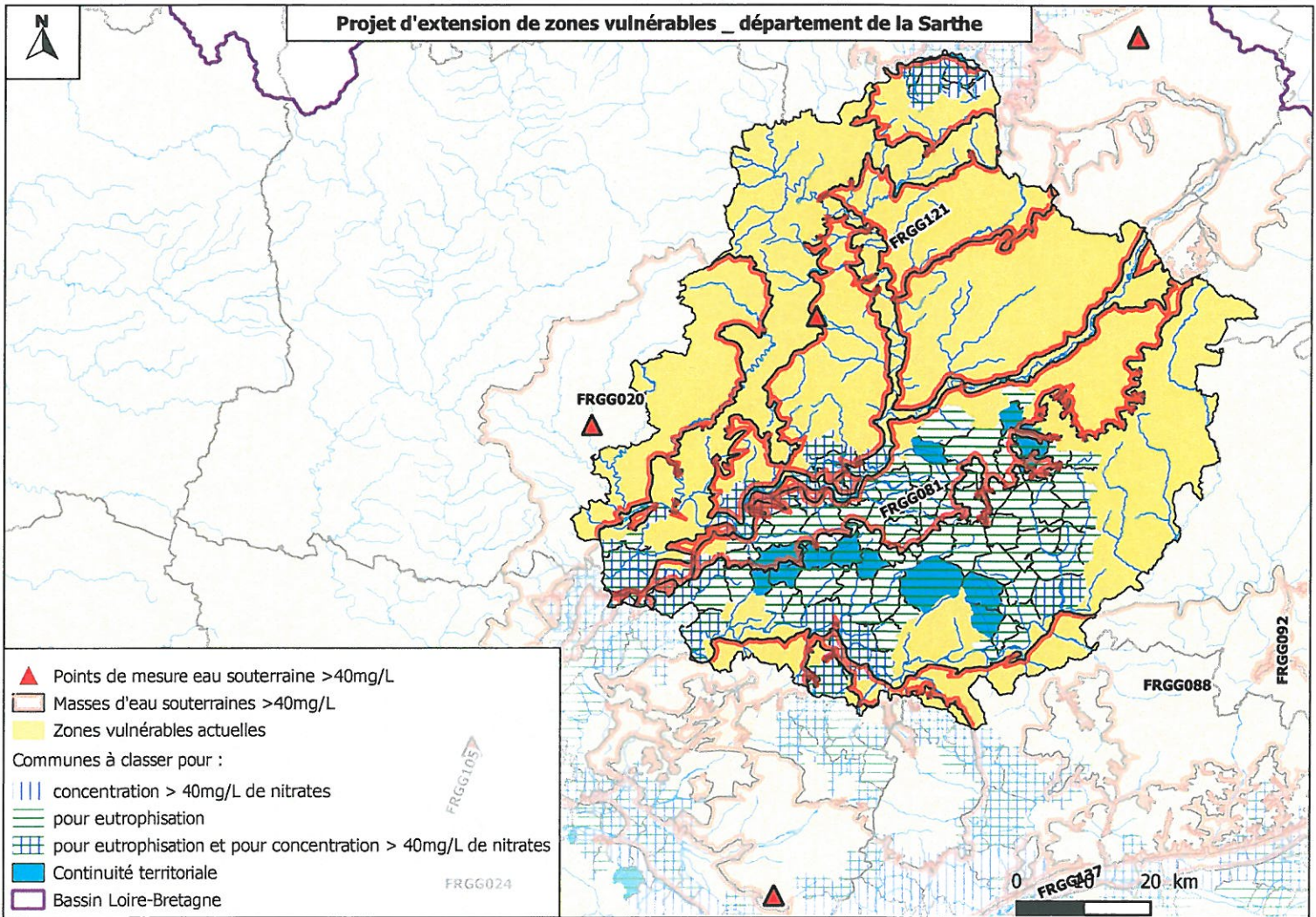
Projet d'extension de zones vulnérables _ département de l'Orne



Projet d'extension de zones vulnérables _ département du Puy-de-Dôme



Projet d'extension de zones vulnérables _ département de la Sarthe





Ministère de l'Écologie, du Développement Durable
et de l'Énergie
Direction régionale de l'Environnement
de l'Aménagement et du Logement
CENTRE

5, avenue Buffon - BP 6407
45064 Orléans - Cédex 02
Téléphone : 02 36 17 41 41
Télécopie : 02 36 17 41 01

