

LES ENTREPRISES RGE en région Centre-Val de Loire

Septembre 2019

Sources : Liste Qualifelec au 07/10/2019

ADEME – annuaire RGE au 03/10/2019

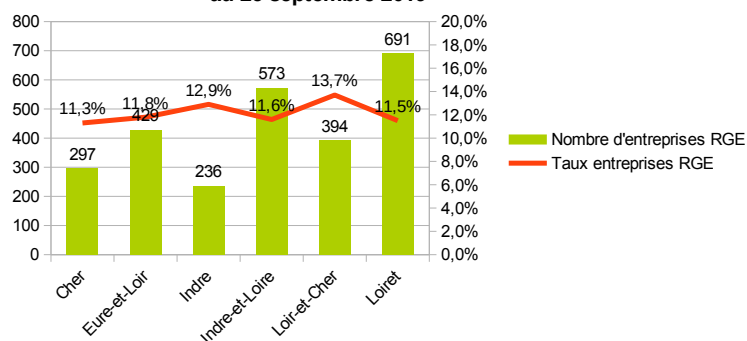
rectificatif du 13/02/2020

(rectificatif du 1er tableau)

Avertissement : une entreprise RGE peut être titulaire de plusieurs qualifications. Le nombre d'entreprises RGE par type de qualification ne correspond donc pas au nombre global d'entreprises RGE.

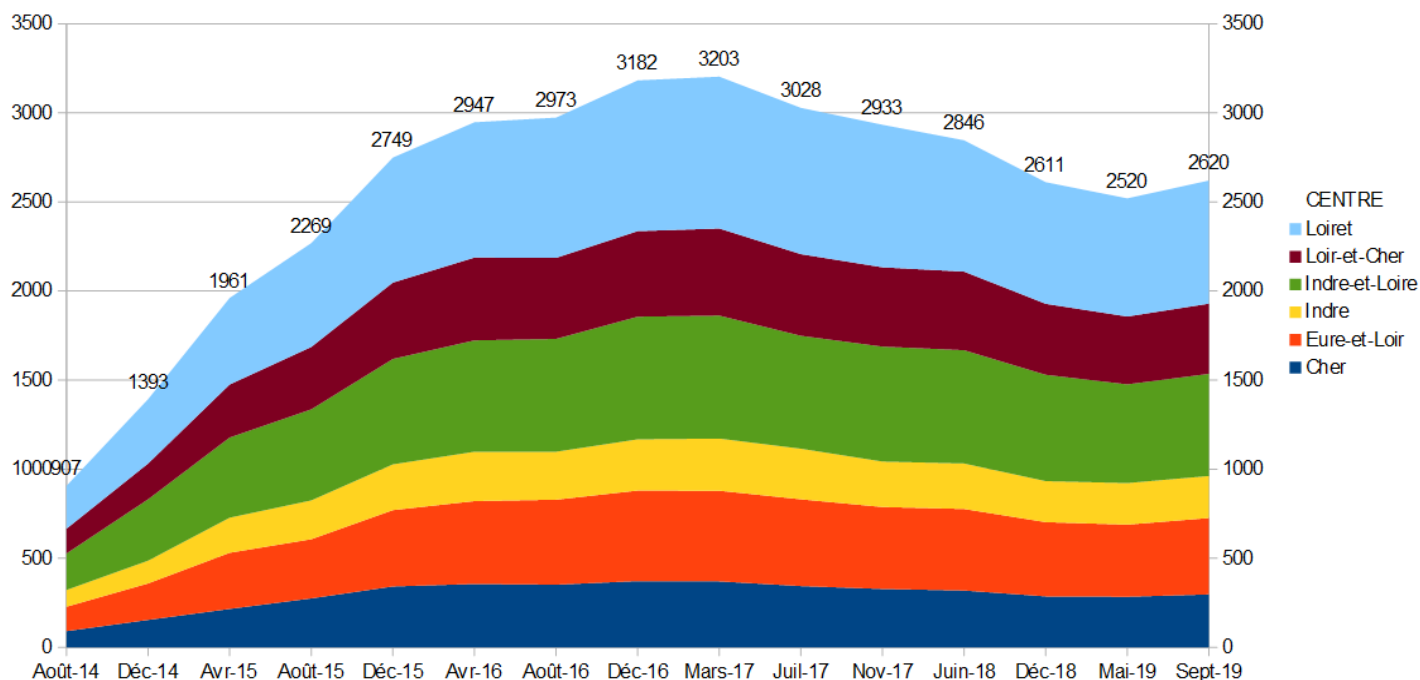
	Cher	Eure-et-Loir	Indre	Indre-et-Loire	Loir-et-Cher	Loiret	Région Centre-Val de Loire
Nombre d'établissements du secteur construction <i>Source : CLAP, Insee, 31/12/2015</i>	2628	3624	1823	4949	2874	6014	21912
Nombre d'entreprises RGE	297	429	236	573	394	691	2620
ECO artisan	60	52	32	117	48	97	406
PPE (Les Pros de la performance énergétique)	11	35	24	35	19	45	169
QUALIBAT autre que ECO artisan ou PPE	200	313	159	387	307	518	1884
QUALIFELEC	3	3	1	9	5	9	30
NF Habitat RGE	1	0	1	0	0	0	2
CERTIBAT	0	0	0	1	1	2	4
QUALIBOIS	32	40	41	39	51	69	272
QUALIPAC	34	55	31	56	55	65	296
QUALISOL	3	4	4	7	6	8	32
QUALIPV	4	1	2	7	5	6	25
QUALI Forage	1	0	0	1	0	0	2
Pourcentage d'entreprises RGE	11,30 %	11,80 %	12,90 %	11,60 %	13,70 %	11,50 %	12,00 %

Entreprises RGE par département
au 25 septembre 2019



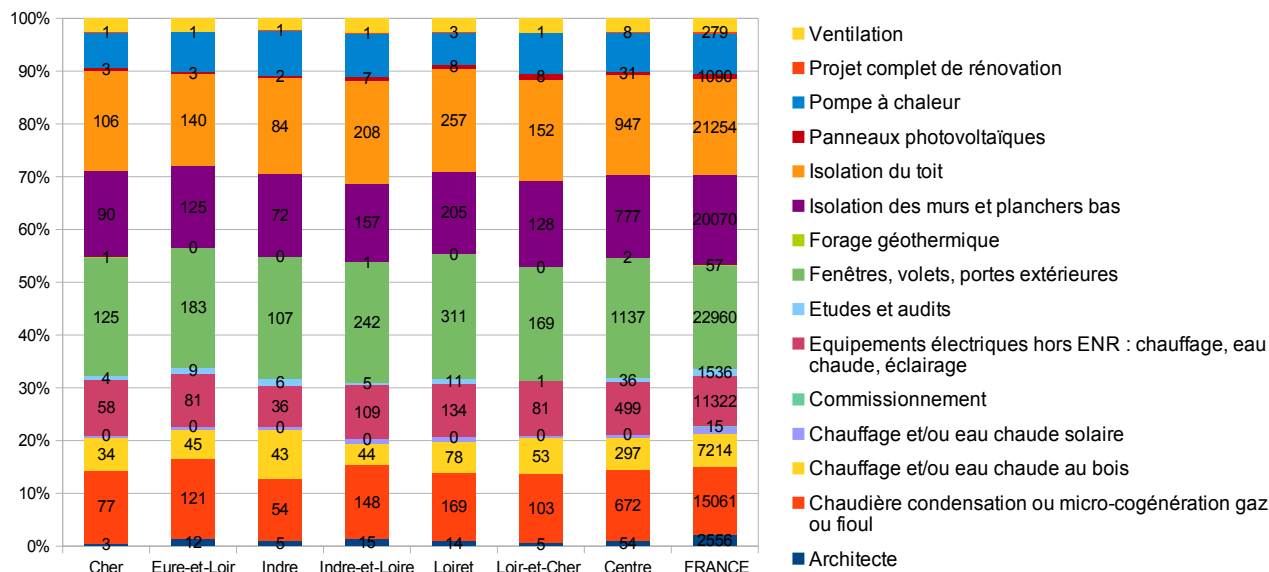
Entre septembre et mai 2019, le nombre d'entreprises RGE sur la région est reparti à la hausse alors qu'il était en diminution depuis mars 2017, suite en partie au début des audits de contrôle des premières entreprises ayant reçues la mention RGE.

Nombre d'entreprises RGE en Centre-Val de Loire Source : ADEME - Annuaire national RGE



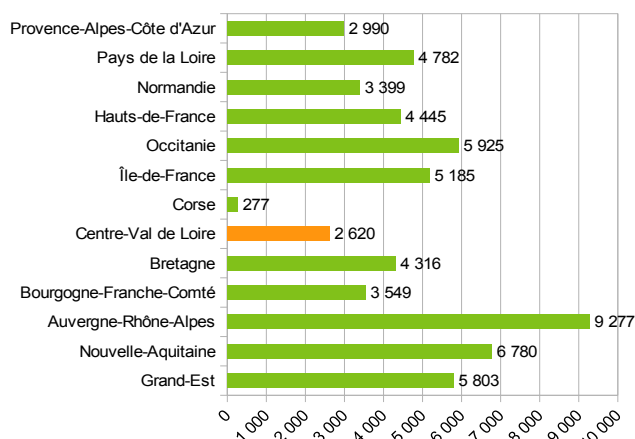
Une répartition par domaine de qualification globalement proche de celle constatée au plan national, avec une légère sur-représentation des entreprises qualifiées sur les menuiseries.

Répartition des entreprises RGE par domaine de qualification Source : ADEME - Annuaire national RGE



Une part d'entreprises RGE en région Centre-Val de Loire au-dessus de la moyenne nationale de 9,3 %.

Répartition des entreprises RGE en France métropolitaine au 25 septembre 2019



Part régionale des entreprises RGE dans le secteur d'activité construction

