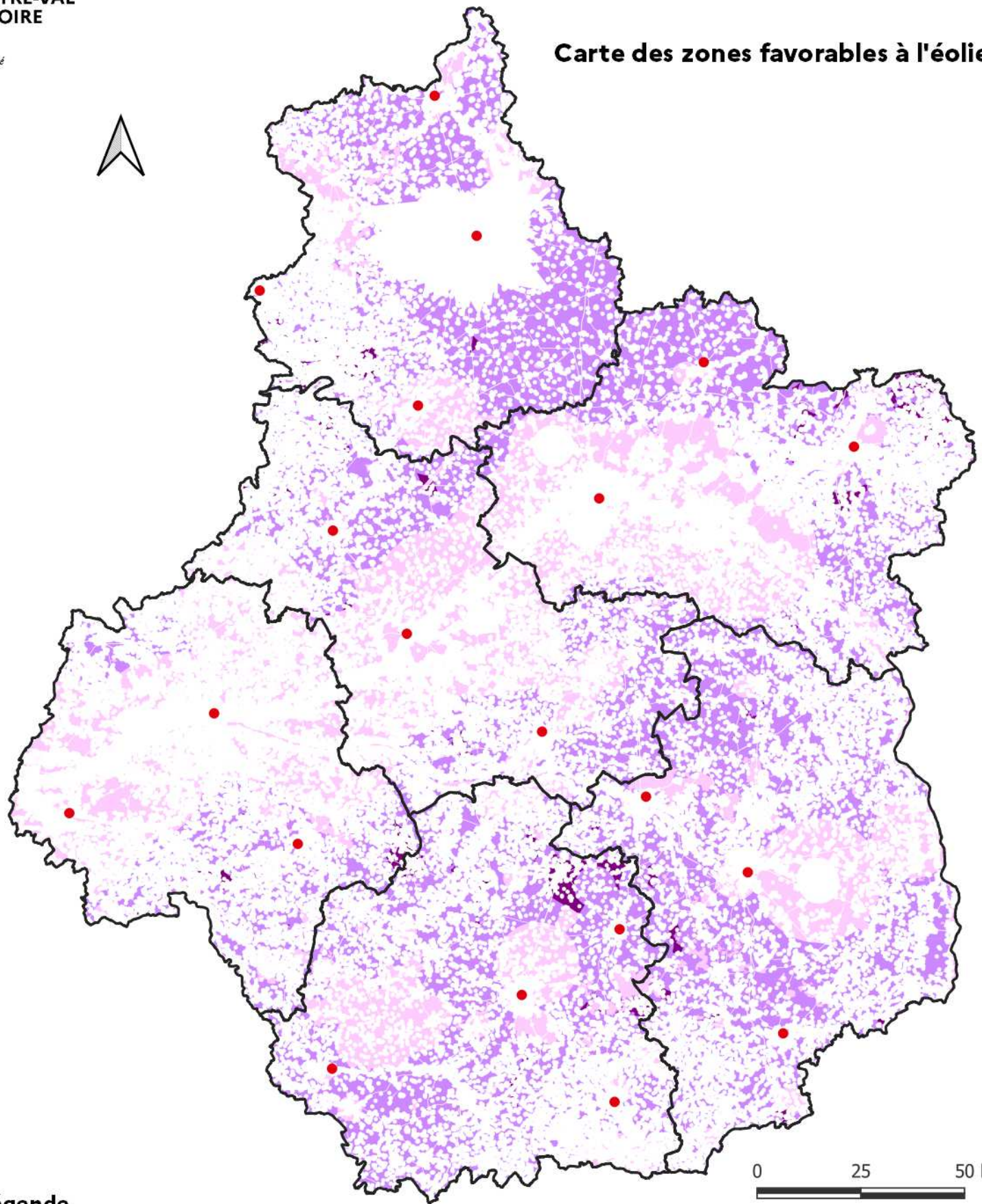

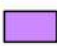
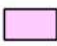






Carte des zones favorables à l'éolien



Légende

-  3 : FAVORABLE SOUS RÉSERVE DE LA PRISE EN COMPTE D'ENJEUX LOCAUX
-  2 : FAVORABLE SOUS RÉSERVE DE LA PRISE EN COMPTE D'ENJEUX
-  1 : FORTS ENJEUX AVÉRÉS
-  0 : ENJEUX RÉDHIBITOIRES
-  Préfectures / Sous-préfectures

Sources :
 ADMIN EXPRESS ©IGN - janvier 2023 ;
 BD TOPO® ©IGN - juin 2021 ;
 DREAL Centre-Val de Loire ;
 ©IGN ; INPN ; Météo France ; Ministère des Armées ;
 Ministère de la Culture ; PRA pour les chiroptères; UDAP du Cher.

Réalisation : SCATEL/MMCD - SCATEL/DAEC

Date : 23 février 2023