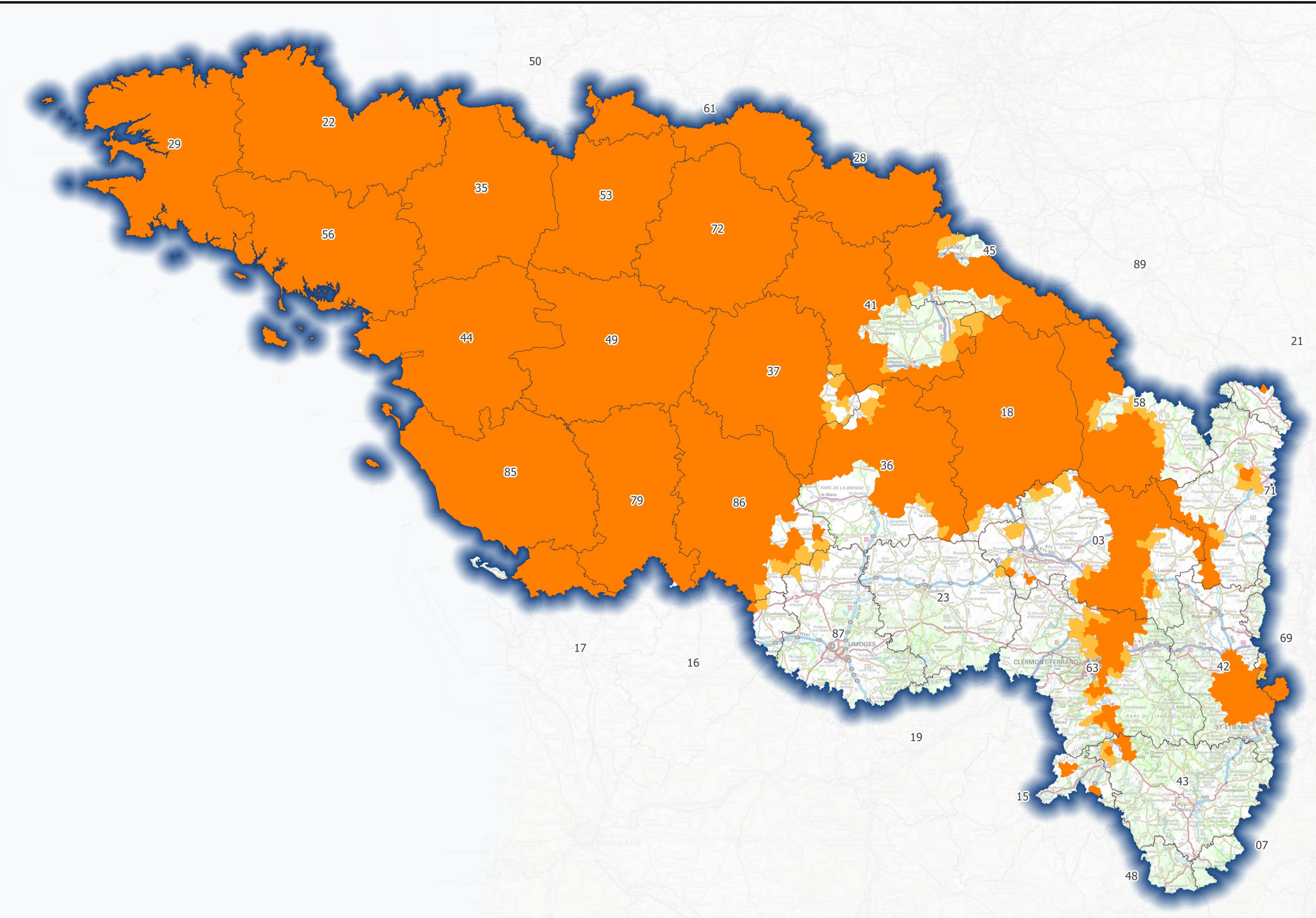
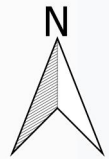


Révision des zones vulnérables suite à la 6e campagne de surveillance nitrates en Loire-Bretagne

Carte de désignation des communes concernées par les zones vulnérables



-  Communes désignées partiellement
-  Communes désignées totalement

Sources : BD Topo®IGN, SCAN1000®IGN, DREAL Centre-Val de Loire /SLBLB/DDB
2 février 2017

