

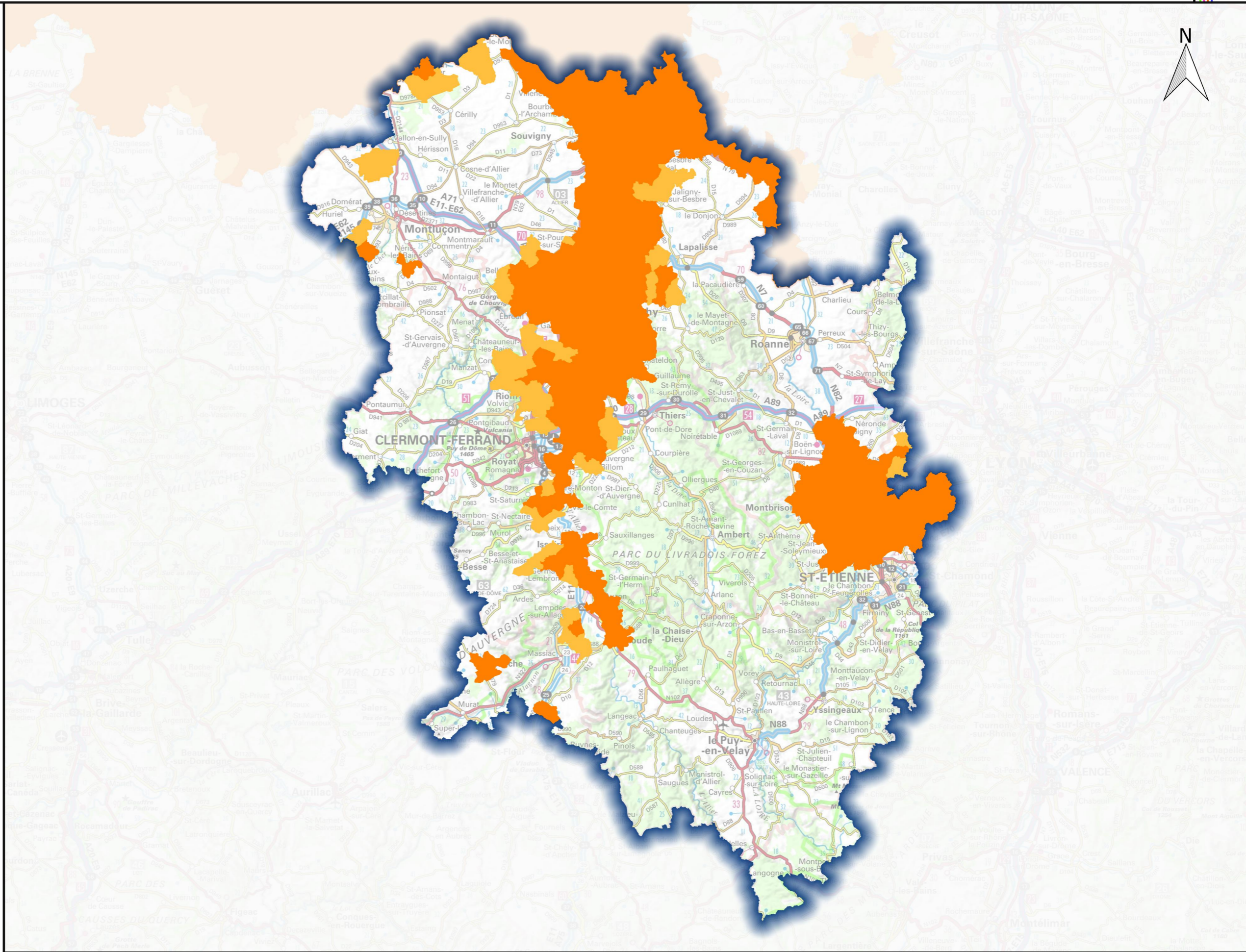
# Révision des zones vulnérables suite à la 6e campagne de surveillance nitrates en Loire-Bretagne

## Carte de désignation des communes concernées par les zones vulnérables pour la région Auvergne-Rhône-Alpes

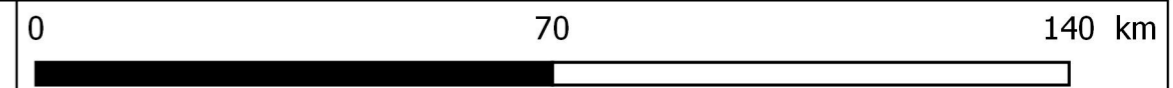


### Communes désignées

-  partiellement
-  totalement



Sources : BD Topo®IGN, SCAN1000®IGN, DREAL Centre-Val de Loire /SLBLB/DDB  
2 février 2017



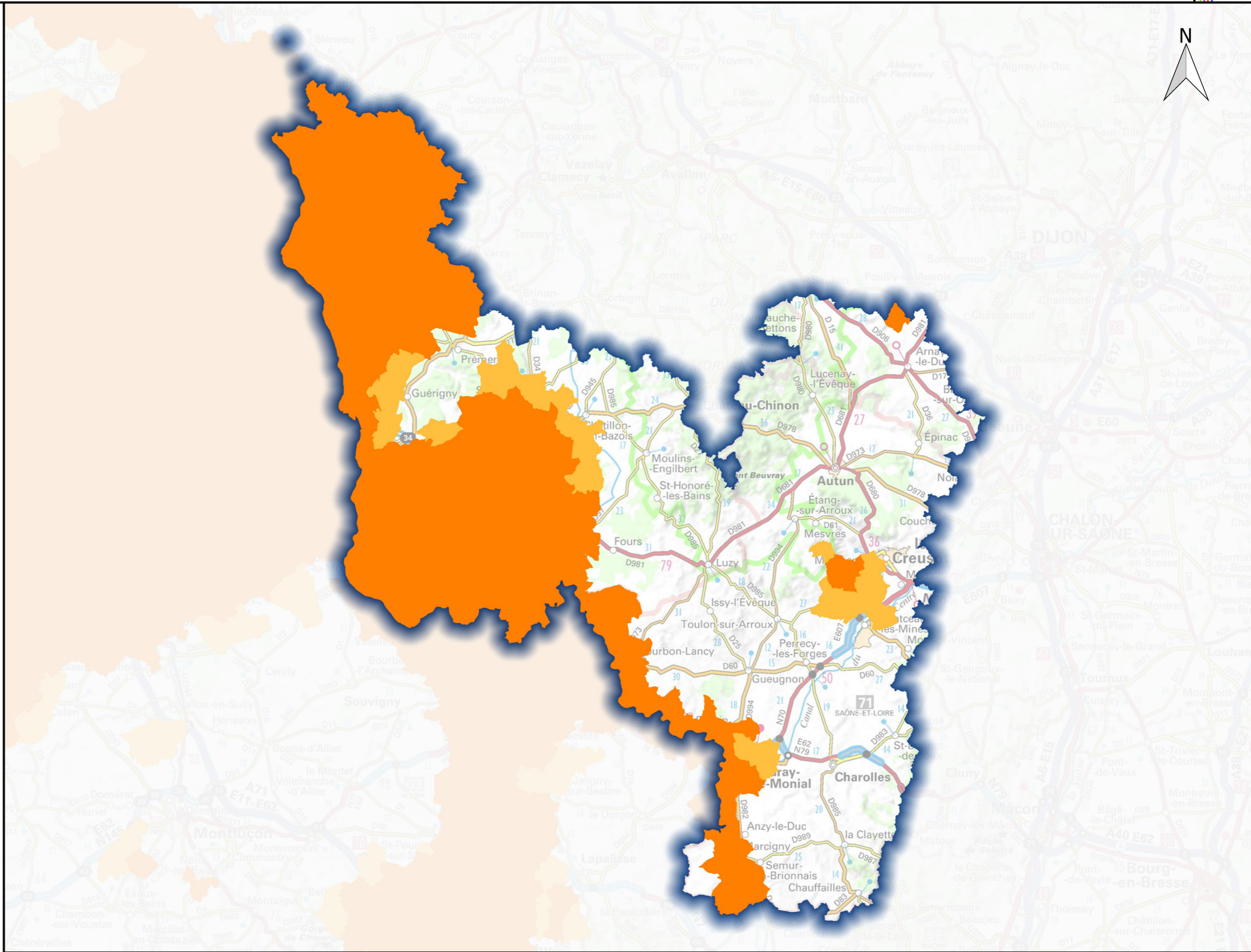
# Révision des zones vulnérables suite à la 6e campagne de surveillance nitrates en Loire-Bretagne

## Carte de désignation des communes concernées par les zones vulnérables pour la région Bourgogne-Franche-Comté

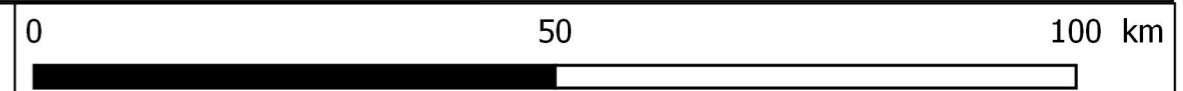


### Communes désignées

-  partiellement
-  totalement



Sources : BD Topo®IGN, SCAN1000®IGN, DREAL Centre-Val de Loire /SLBLB/DDB  
2 février 2017



# Révision des zones vulnérables suite à la 6e campagne de surveillance nitrates en Loire-Bretagne

## Carte de désignation des communes concernées par les zones vulnérables pour la région Bretagne

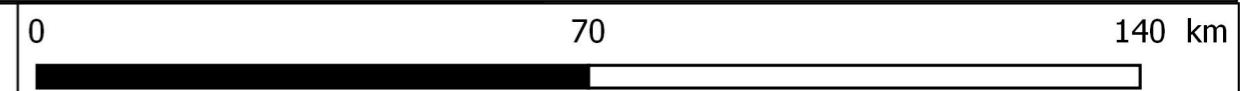


### Communes désignées

-  partiellement
-  totalement



Sources : BD Topo®IGN, SCAN1000®IGN, DREAL Centre-Val de Loire /SLBLB/DDB  
2 février 2017





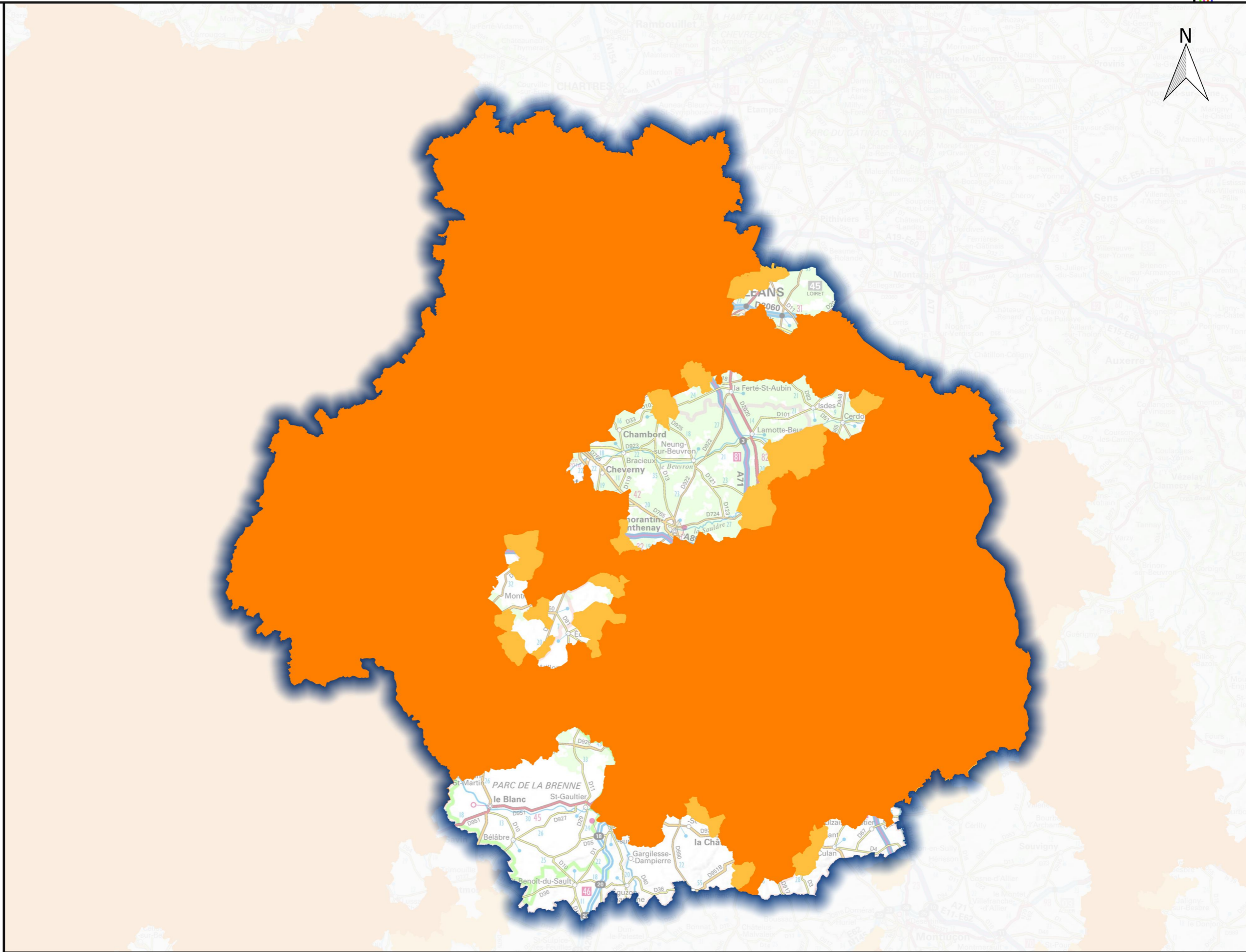
# Révision des zones vulnérables suite à la 6e campagne de surveillance nitrates en Loire-Bretagne

## Carte de désignation des communes concernées par les zones vulnérables pour la région Centre-Val de Loire

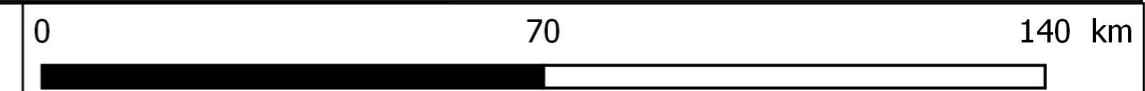


### Communes désignées

-  partiellement
-  totalement



Sources : BD Topo®IGN, SCAN1000®IGN, DREAL Centre-Val de Loire /SLBLB/DDB  
2 février 2017





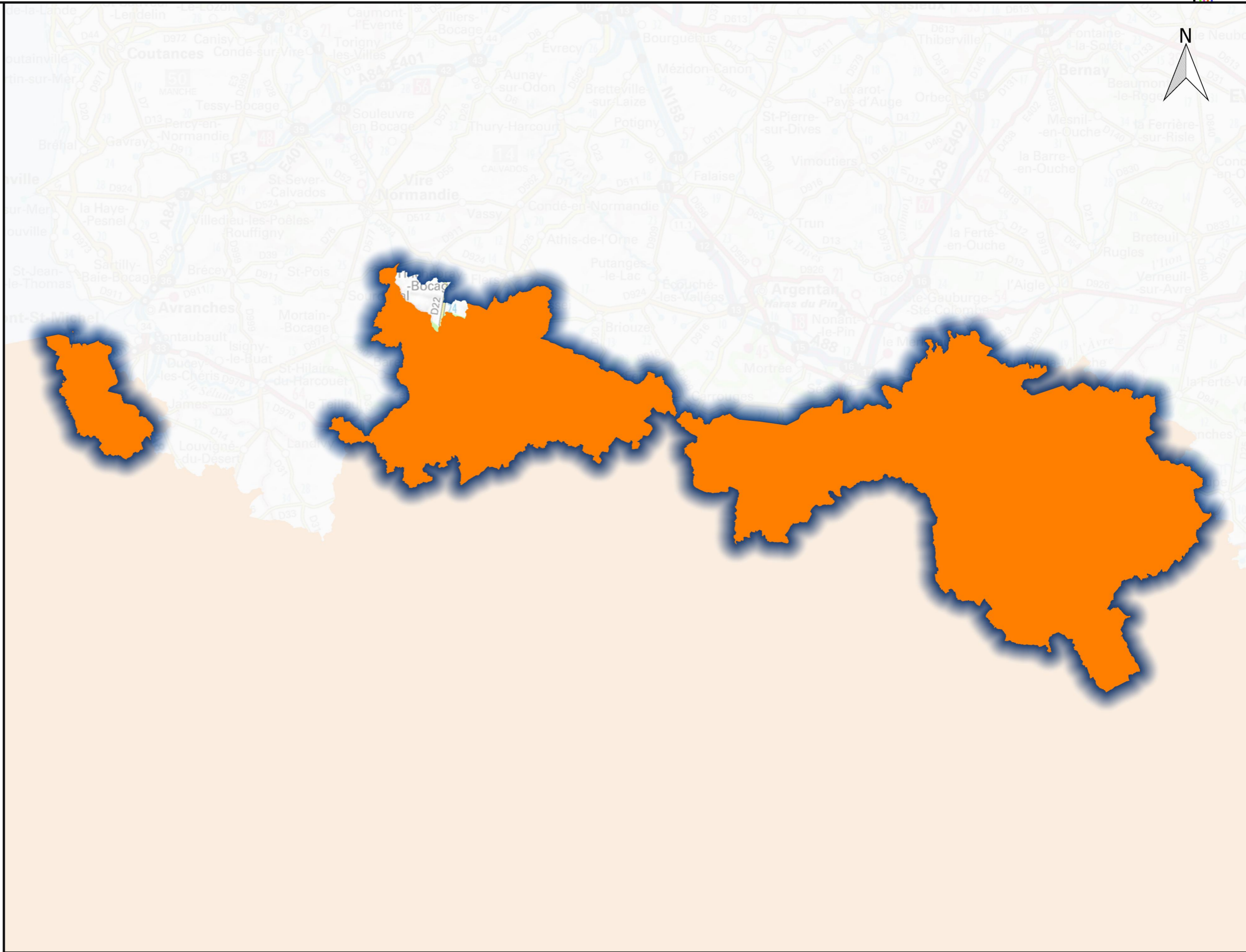
# Révision des zones vulnérables suite à la 6e campagne de surveillance nitrates en Loire-Bretagne

## Carte de désignation des communes concernées par les zones vulnérables pour la région Normandie

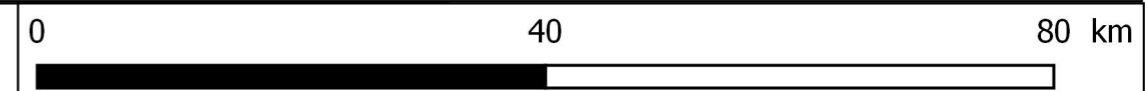


### Communes désignées

-  partiellement
-  totalement



Sources : BD Topo®IGN, SCAN1000®IGN, DREAL Centre-Val de Loire /SLBLB/DDB  
2 février 2017



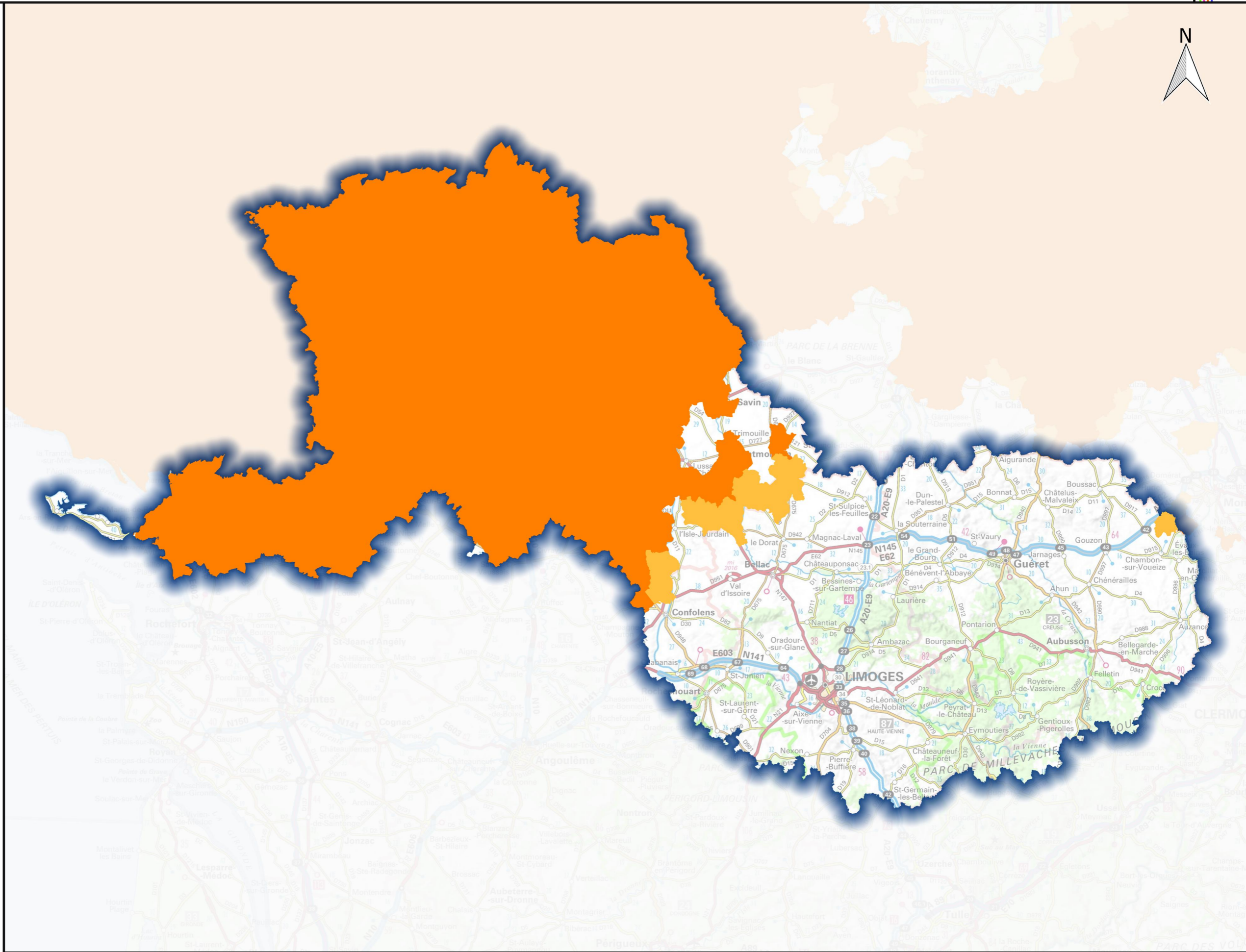
# Révision des zones vulnérables suite à la 6e campagne de surveillance nitrates en Loire-Bretagne

## Carte de désignation des communes concernées par les zones vulnérables pour la région Nouvelle-Aquitaine

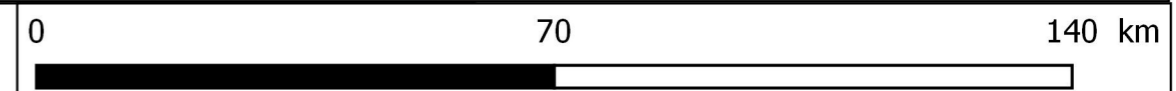


### Communes désignées

-  partiellement
-  totalement





Sources : BD Topo®IGN, SCAN1000®IGN, DREAL Centre-Val de Loire /SLBLB/DDB  
2 février 2017

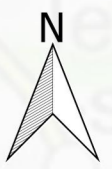
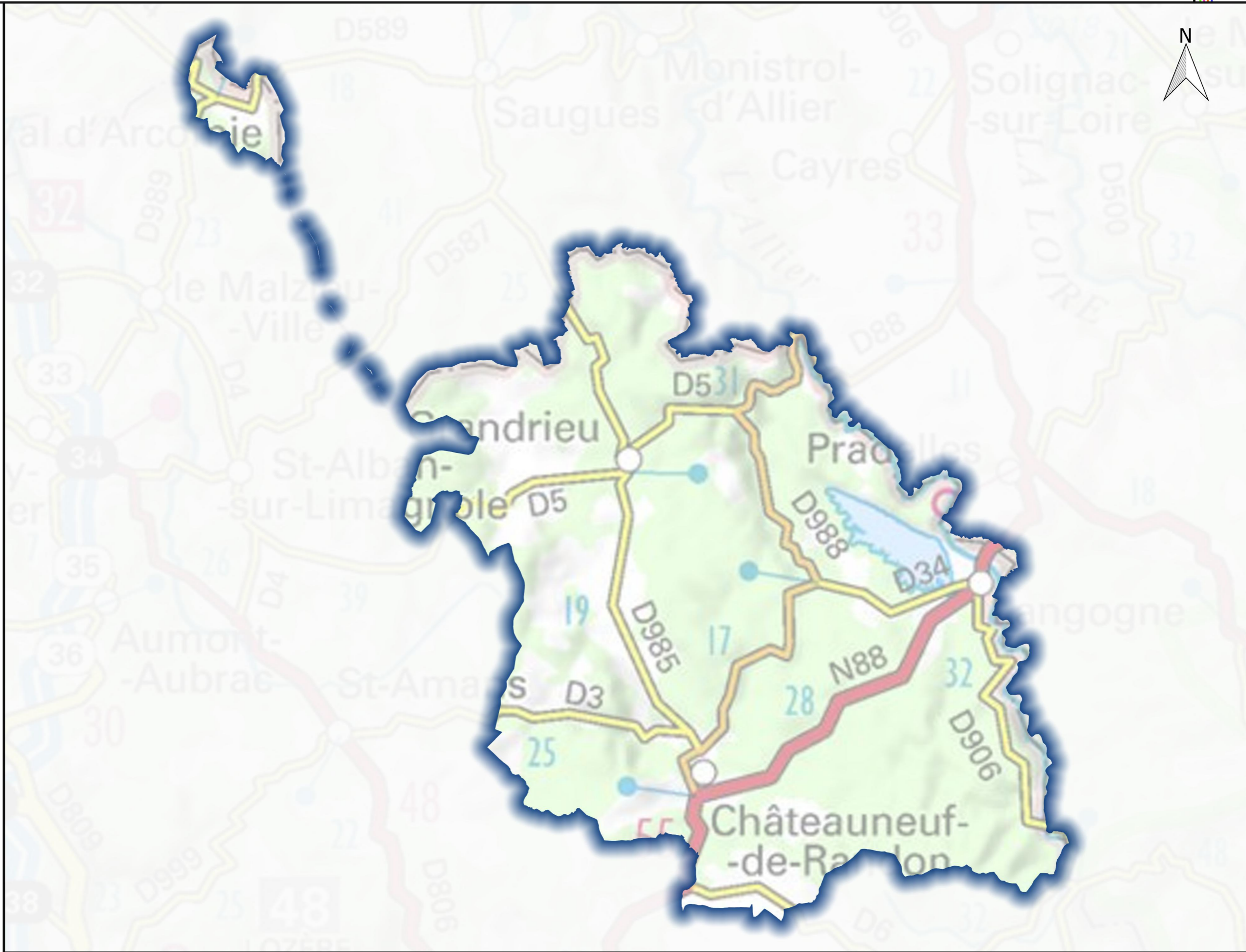


**Révision des zones vulnérables suite à la 6e campagne de surveillance nitrates en Loire-Bretagne**  
**Carte de désignation des communes concernées par les zones vulnérables pour la région Occitanie**

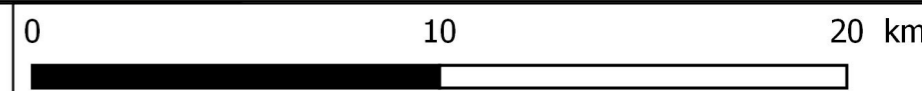


**Communes désignées**

-  partiellement
-  totalement



Sources : BD Topo®IGN, SCAN1000®IGN, DREAL Centre-Val de Loire /SLBLB/DDB  
2 février 2017





# Révision des zones vulnérables suite à la 6e campagne de surveillance nitrates en Loire-Bretagne

## Carte de désignation des communes concernées par les zones vulnérables pour la région Pays de la Loire



### Communes désignées

-  partiellement
-  totalement



Sources : BD Topo®IGN, SCAN1000®IGN, DREAL Centre-Val de Loire /SLBLB/DDB  
2 février 2017

