

Révision des zones vulnérables suite à la 6e campagne de surveillance nitrates en Loire-Bretagne

Carte d'évolution entre la désignation précédente et la nouvelle désignation pour la région Auvergne-Rhône-Alpes



Communes

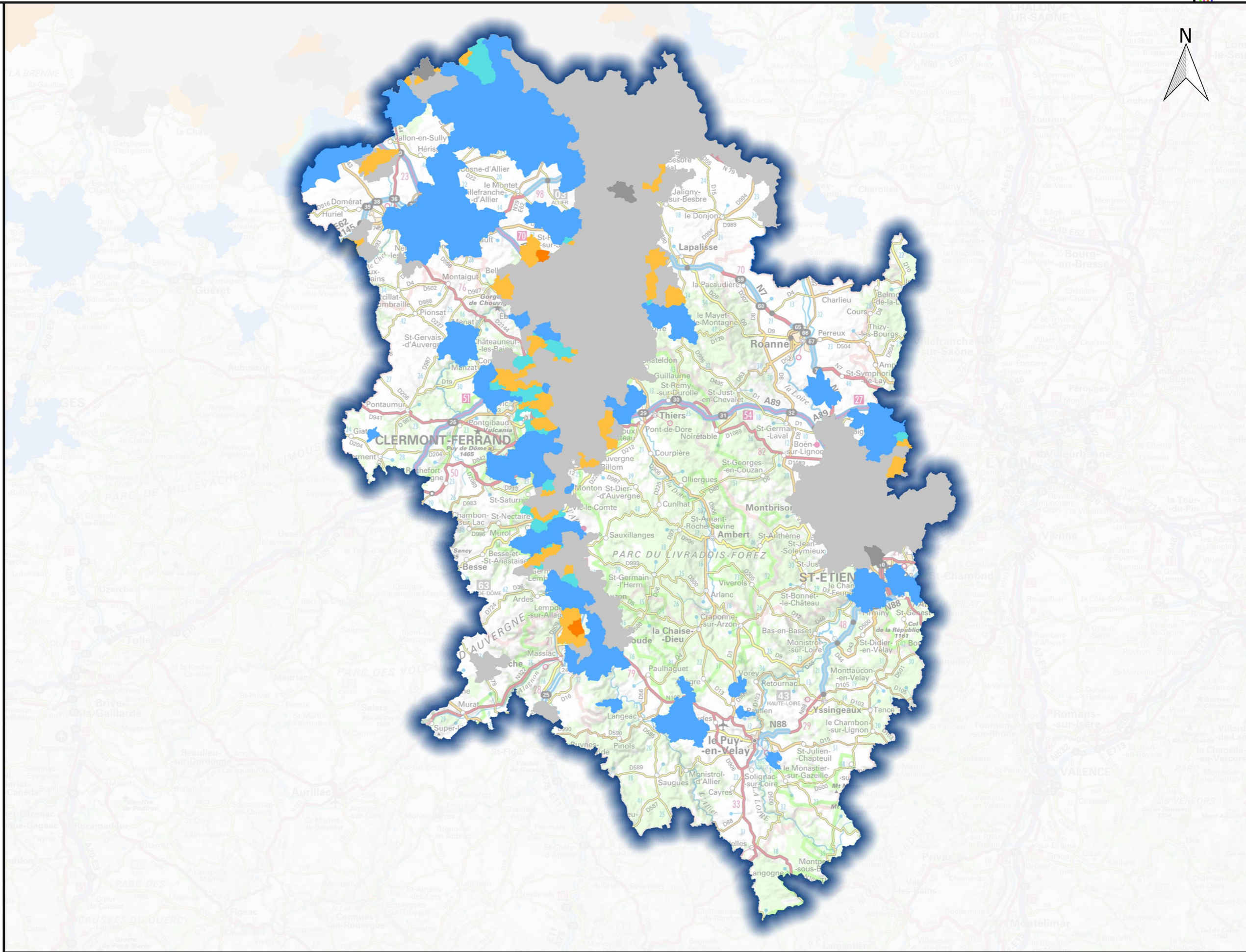
- à désignation retirée
- à désignation inchangée (totale ou partielle)

nouvellement désignées

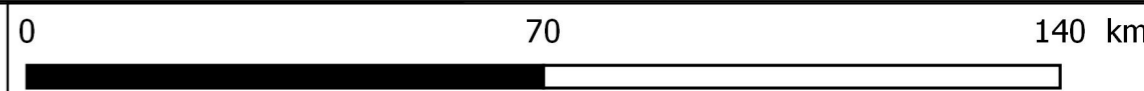
- partielle
- totale

passant de désignation

- totale à partielle
- partielle à totale



Sources : BD Topo®IGN, SCAN1000®IGN, DREAL Centre-Val de Loire /SLBLB/DDB
2 février 2017

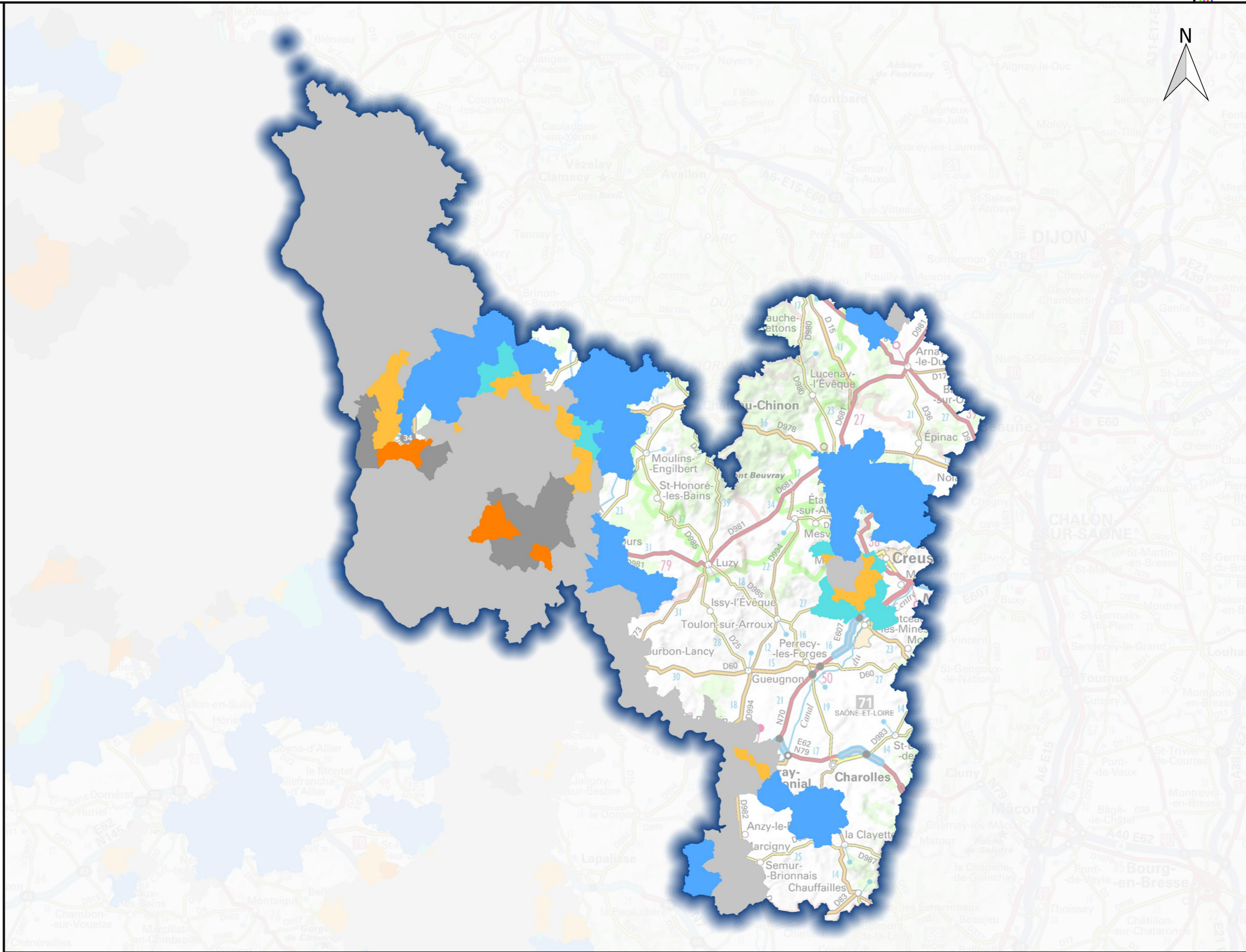


Révision des zones vulnérables suite à la 6e campagne de surveillance nitrates en Loire-Bretagne

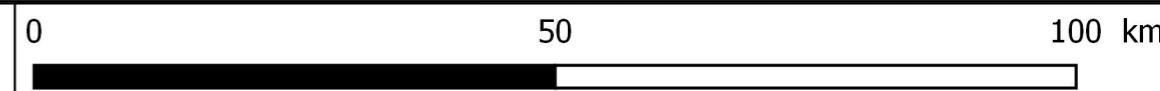
Carte d'évolution entre la désignation précédente et la nouvelle désignation pour la région Bourgogne-Franche-Comté



- Communes**
- à désignation retirée
 - à désignation inchangée (totale ou partielle)
- nouvellement désignées**
- partielle
 - totale
- passant de désignation**
- totale à partielle
 - partielle à totale



Sources : BD Topo®IGN, SCAN1000®IGN, DREAL Centre-Val de Loire /SLBLB/DDB
2 février 2017





Révision des zones vulnérables suite à la 6e campagne de surveillance nitrates en Loire-Bretagne

Carte d'évolution entre la désignation précédente et la nouvelle désignation pour la région Bretagne



Communes

-  à désignation retirée
-  à désignation inchangée (totale ou partielle)

nouvellement désignées

-  partielle
-  totale

passant de désignation

-  totale à partielle
-  partielle à totale

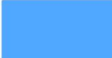



Révision des zones vulnérables suite à la 6e campagne de surveillance nitrates en Loire-Bretagne

Carte d'évolution entre la désignation précédente et la nouvelle désignation pour la région Centre-Val de Loire



Communes

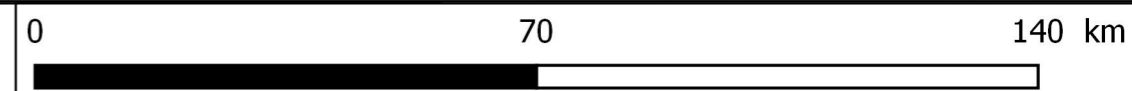
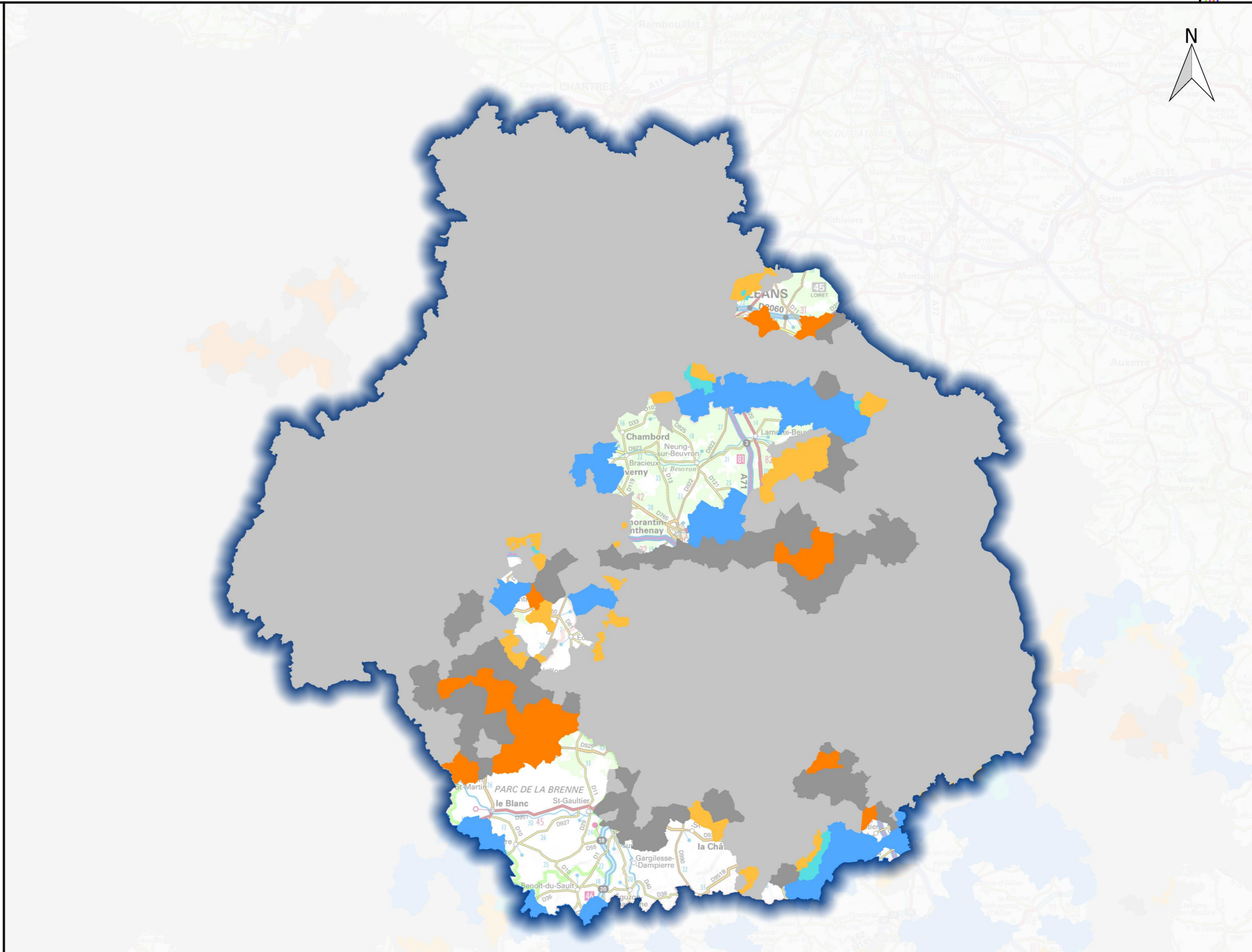
-  à désignation retirée
-  à désignation inchangée (totale ou partielle)

nouvellement désignées

-  partielle
-  totale

passant de désignation

-  totale à partielle
-  partielle à totale



Révision des zones vulnérables suite à la 6e campagne de surveillance nitrates en Loire-Bretagne

Carte d'évolution entre la désignation précédente et la nouvelle désignation pour la région Normandie



Communes

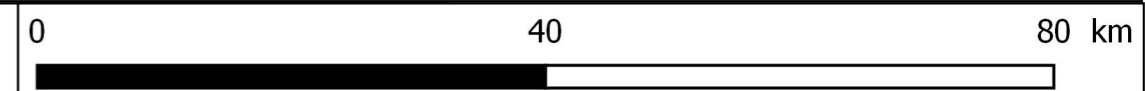
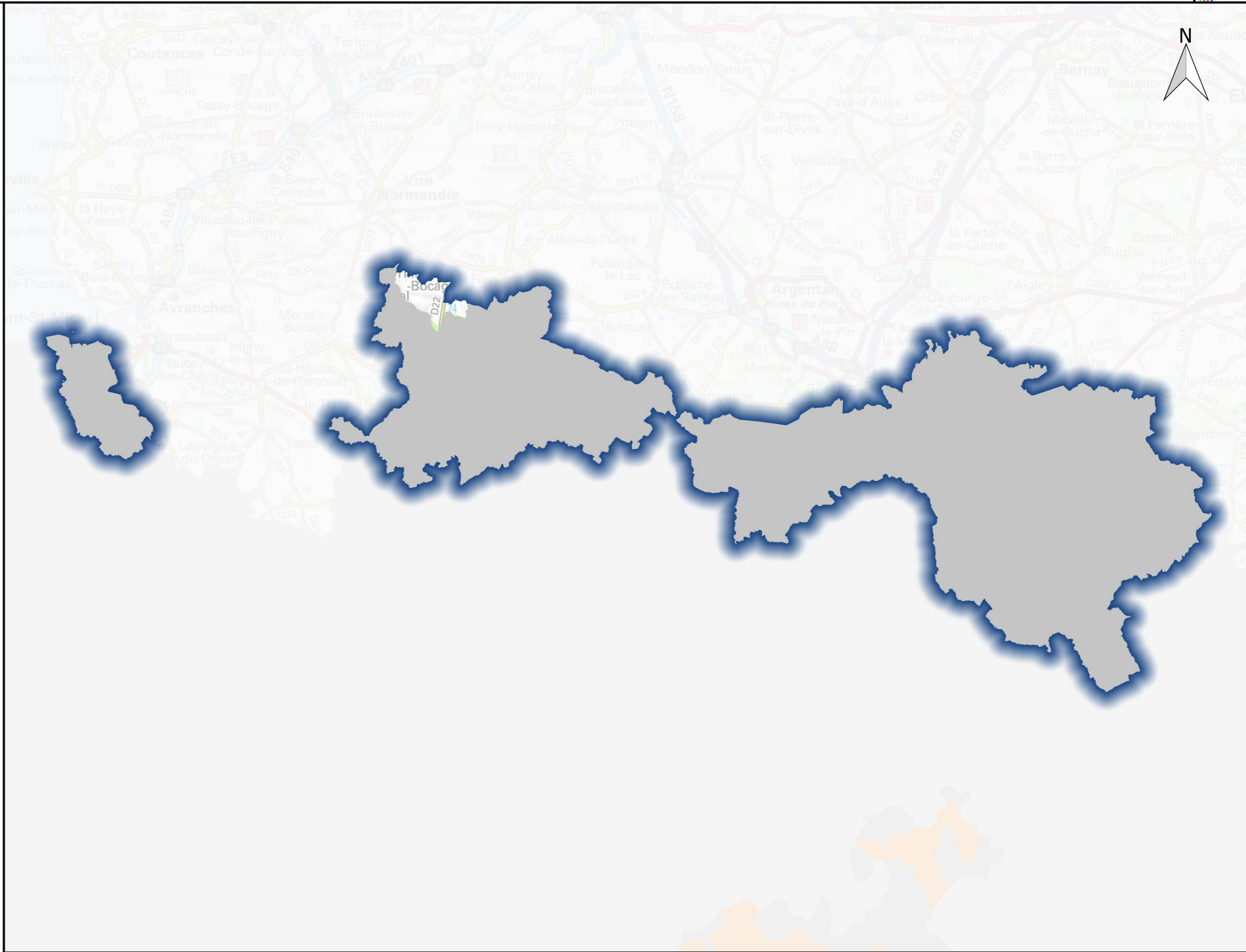
- à désignation retirée
- à désignation inchangée (totale ou partielle)

nouvellement désignées

- partielle
- totale

passant de désignation

- totale à partielle
- partielle à totale



Révision des zones vulnérables suite à la 6e campagne de surveillance nitrates en Loire-Bretagne

Carte d'évolution entre la désignation précédente et la nouvelle désignation pour la région Nouvelle-Aquitaine



Communes

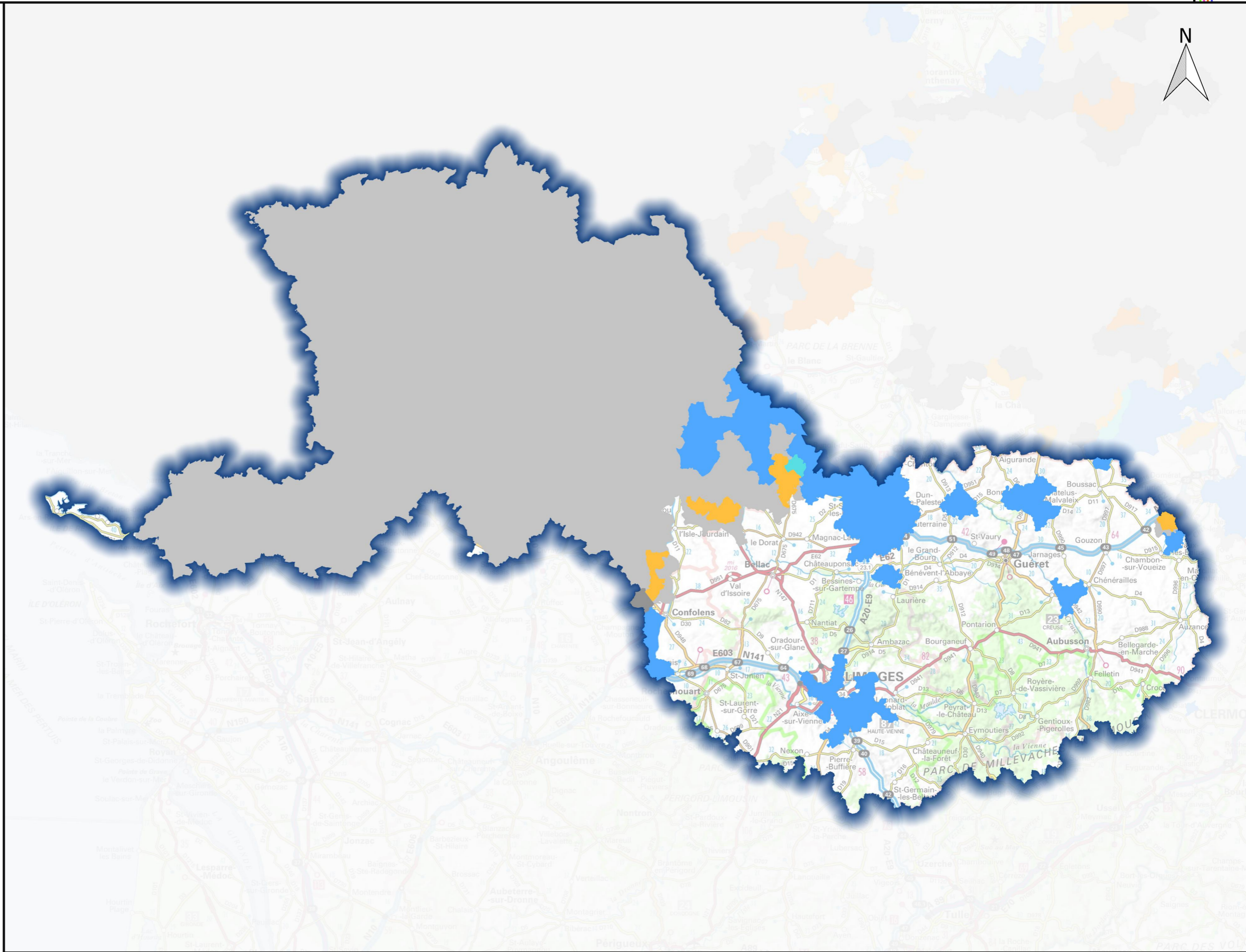
- à désignation retirée
- à désignation inchangée (totale ou partielle)

nouvellement désignées

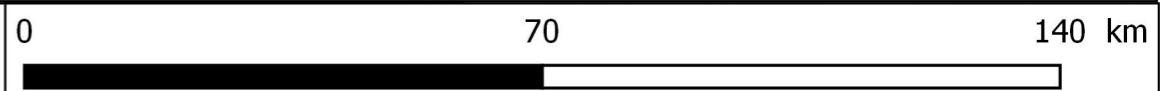
- partielle
- totale

passant de désignation

- totale à partielle
- partielle à totale



Sources : BD Topo®IGN, SCAN1000®IGN, DREAL Centre-Val de Loire /SLBLB/DDB
2 février 2017



Révision des zones vulnérables suite à la 6e campagne de surveillance nitrates en Loire-Bretagne
Carte d'évolution entre la désignation précédente et la nouvelle désignation pour la région Occitanie



Communes

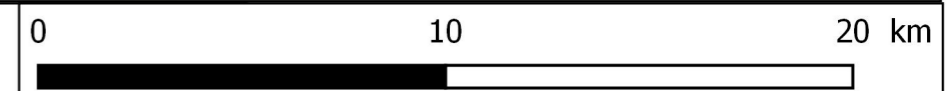
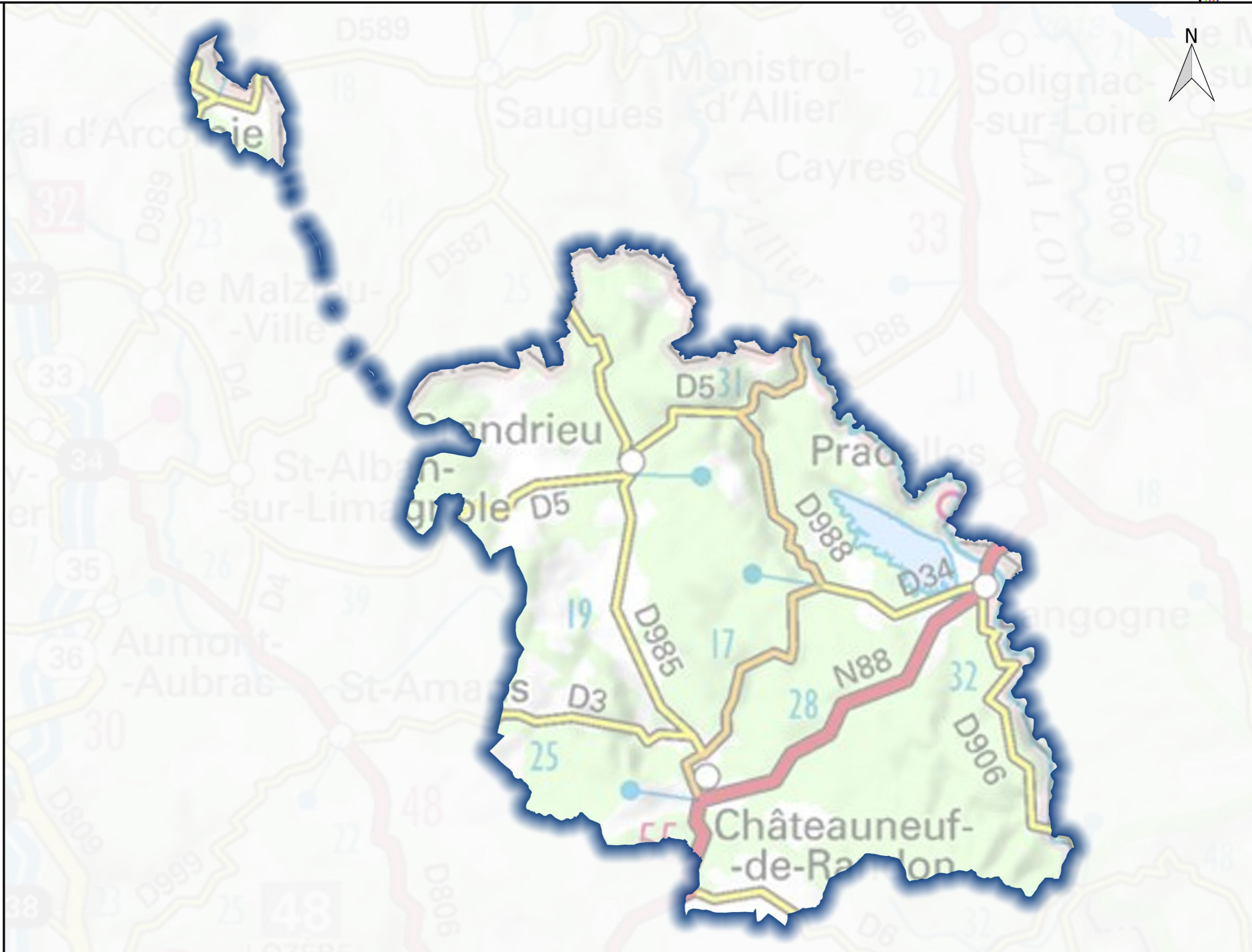
- à désignation retirée
- à désignation inchangée (totale ou partielle)

nouvellement désignées

- partielle
- totale

passant de désignation

- totale à partielle
- partielle à totale

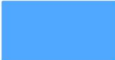



Révision des zones vulnérables suite à la 6e campagne de surveillance nitrates en Loire-Bretagne


Carte d'évolution entre la désignation précédente et la nouvelle désignation pour la région Pays de la Loire



Communes

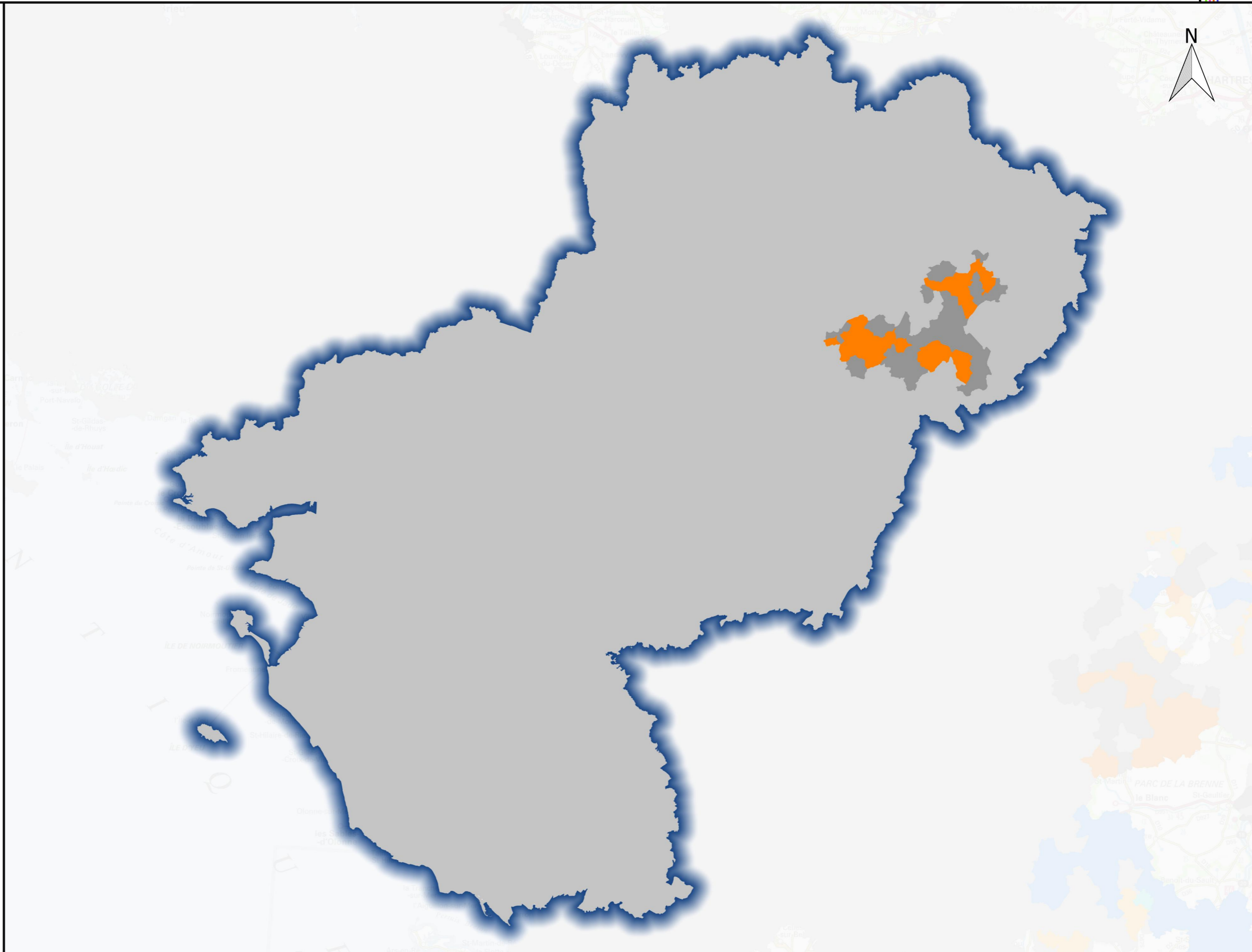
-  à désignation retirée
-  à désignation inchangée (totale ou partielle)

nouvellement désignées

-  partielle
-  totale

passant de désignation

-  totale à partielle
-  partielle à totale



Sources : BD Topo®IGN, SCAN1000®IGN, DREAL Centre-Val de Loire /SLBLB/DDB
2 février 2017

