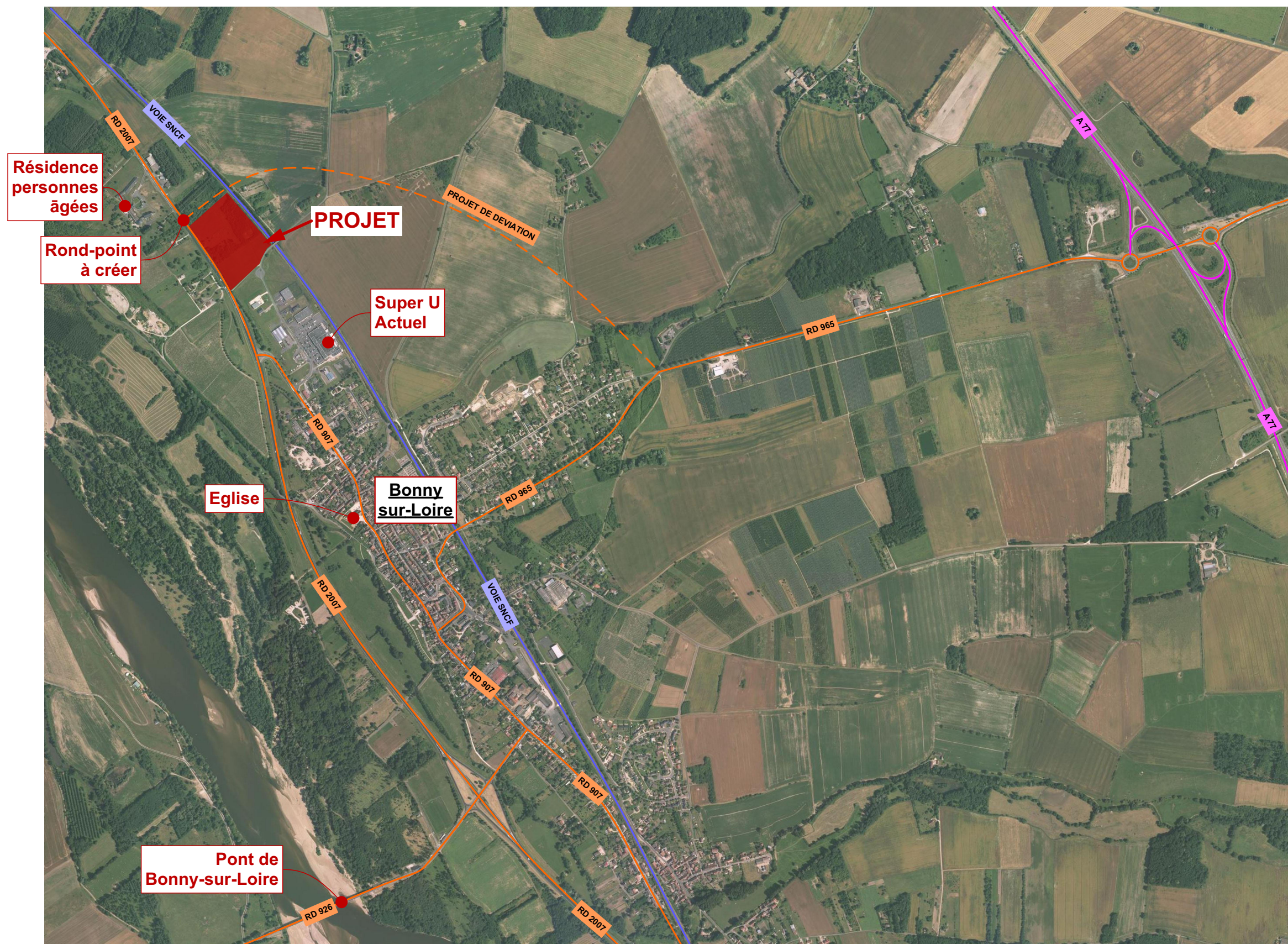


BONNY SUR LOIRE (45)

Demande d'examen
au cas par cas

PROJET DE CONSTRUCTION
D'UN CENTRE COMMERCIAL

Le 02/11/2015



Annexe 2 – Plan de situation

BONNY SUR LOIRE (45)

SUPER U



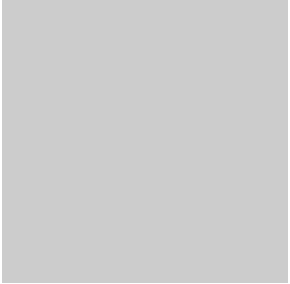
Vue 3 - Juil 2014



Vue 1 - Août 2015



Vue 2 - Juil 2014





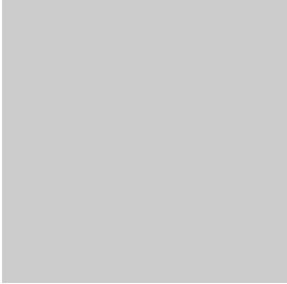
Vue 6 - Août 2012



Vue 4 - Août 2015



Vue 5 - Juin 2013





Annexe 4 - Plan du projet

Ech: 1/1000

IGC ETUDES 8, Place du Boel BP 20143 79104 Thouars Cedex
 Tel. 05 49 66 05 71 > Télécopie 05 49 66 09 42 > e-mail : contact@igc-etudes.fr

SAS au capital de 252 000 euros > RC Niort B 420 861 205 > Code APE : 7112 B

BONNY SUR LOIRE (45)

SUPER U

Le 02/11/2015 - Dessin F.D

Document graphique non-contractuel



Vue Aérienne 1 - Octobre 2015

Annexe 5 – Vues des abords du projet 1



Vue Aérienne 2 - Octobre 2015

Annexe 5 – Vues des abords du projet 2

BONNY SUR LOIRE (45)

SUPER 

Le 02/11/2015 – Dessin F.D



Annexe 6 - Principe des plantations

Ech: 1/1000

IGC ETUDES 8, Place du Boel BP 20143 79104 Thouars Cedex
Tel. 05 49 66 05 71 > Télécopie 05 49 66 09 42 > e-mail: contact@igc-etudes.fr
SAS au capital de 252 000 euros > RC Niort B 420 861 205 > Code APE: 7112 B

BONNY SUR LOIRE (45)

SUPER U

Le 02/11/2015 - Dessin F.D

Document graphique non-contractuel