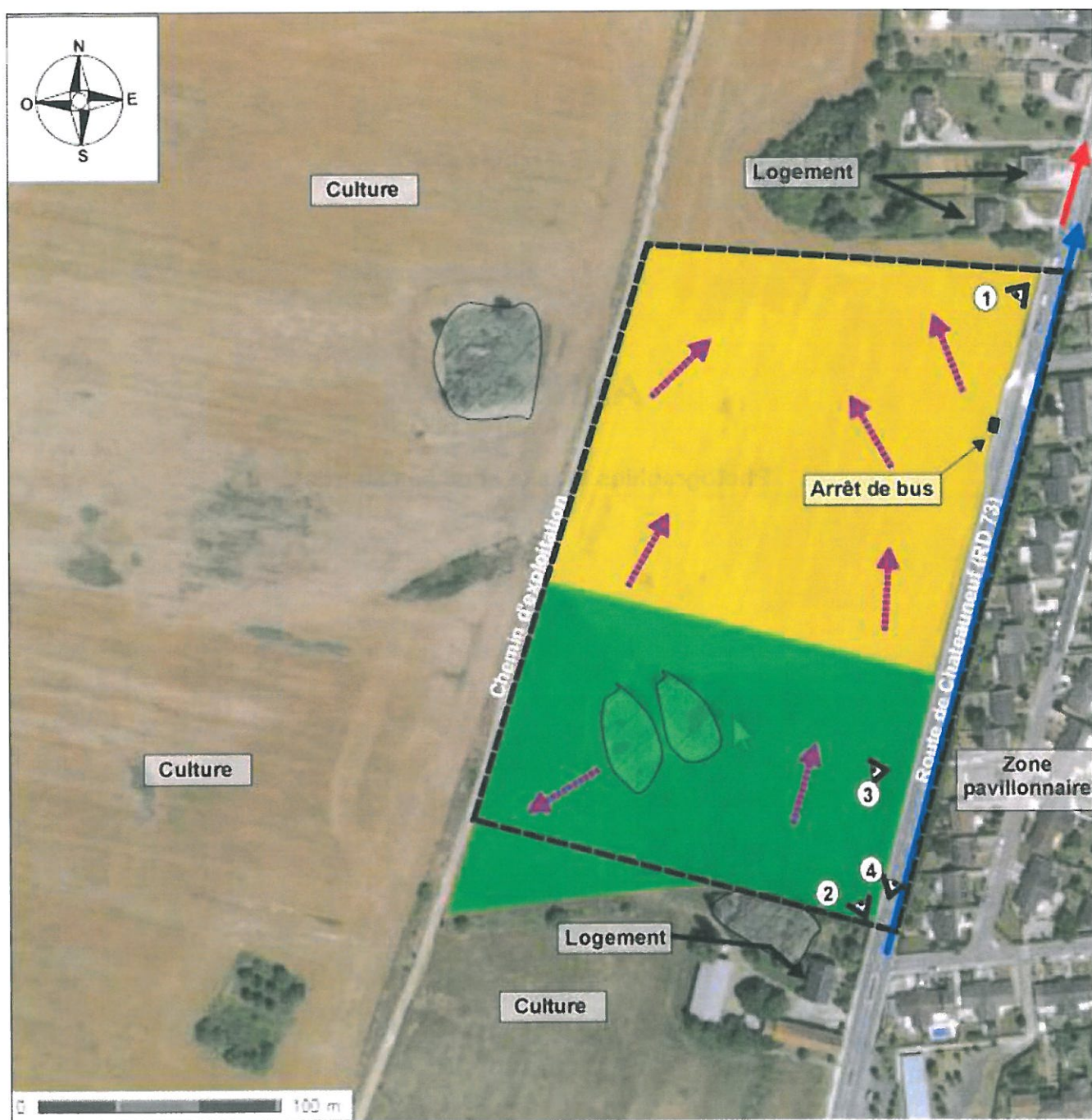


ANNEXE 2

Plans de situation au 1/25000 sur fond IGN

ANNEXE 3

Photographies du site et de ses abords



Légende

- Pente (2 à 4%)
- Périmètre du projet
- Cultures céréalières
- Friche herbacée
- Zone boisée, bosquet

- Réseau EP supposé
- Réseau EU
- Cliché photographique



PHOTO 1 : Vue Nord / Sud de l'aire d'étude



PHOTO 2 : Vue Sud / Nord de l'aire d'étude



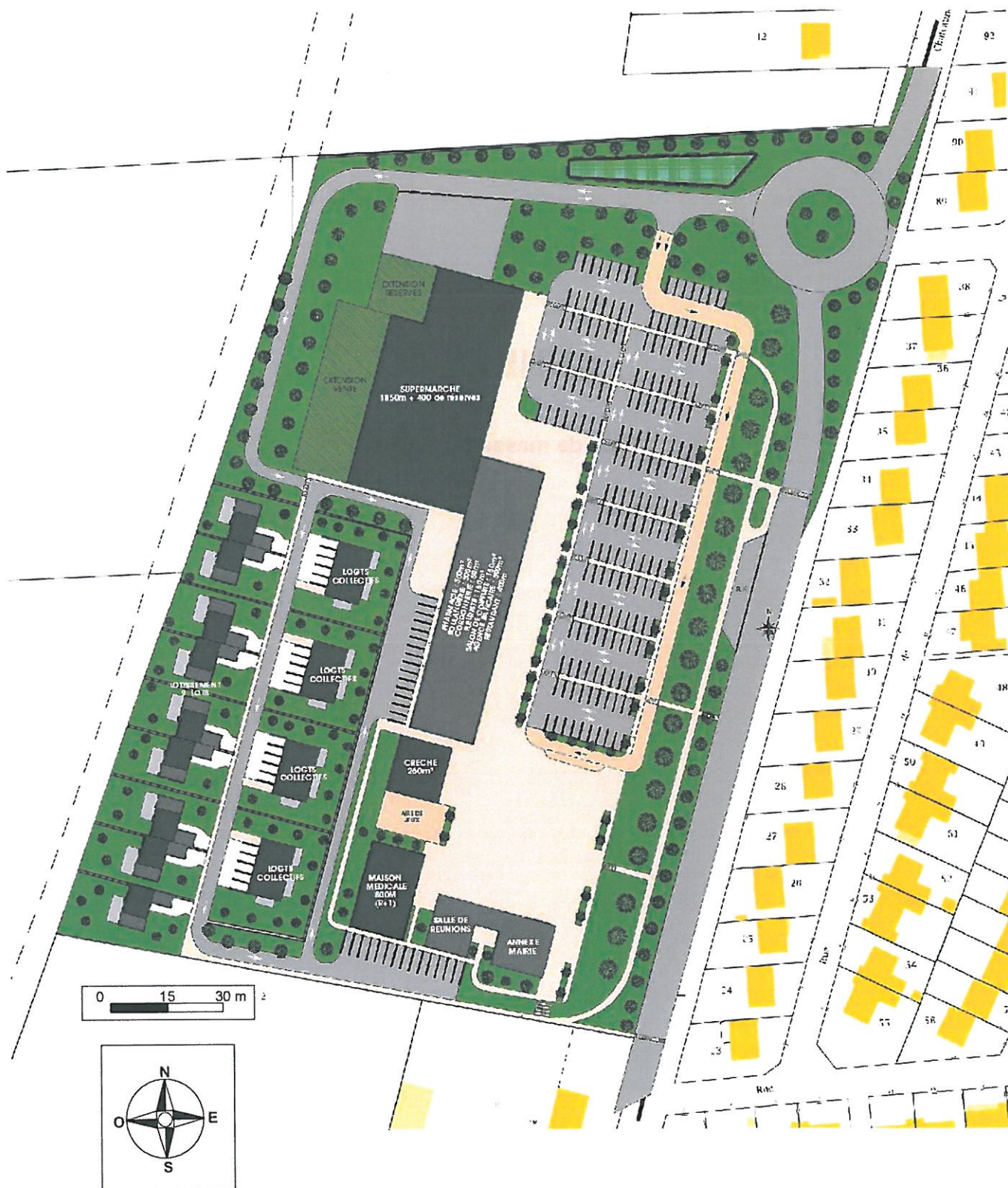
PHOTO 3 : Vue Est / Ouest du bosquet en partie Sud des terrains



PHOTO 4 : Vue Sud / Nord de la RD 73 formant la limite Est du projet

ANNEXE 4

Plan de masse du projet



ANNEXE 5

Localisation du projet sur fond de vue aérienne

