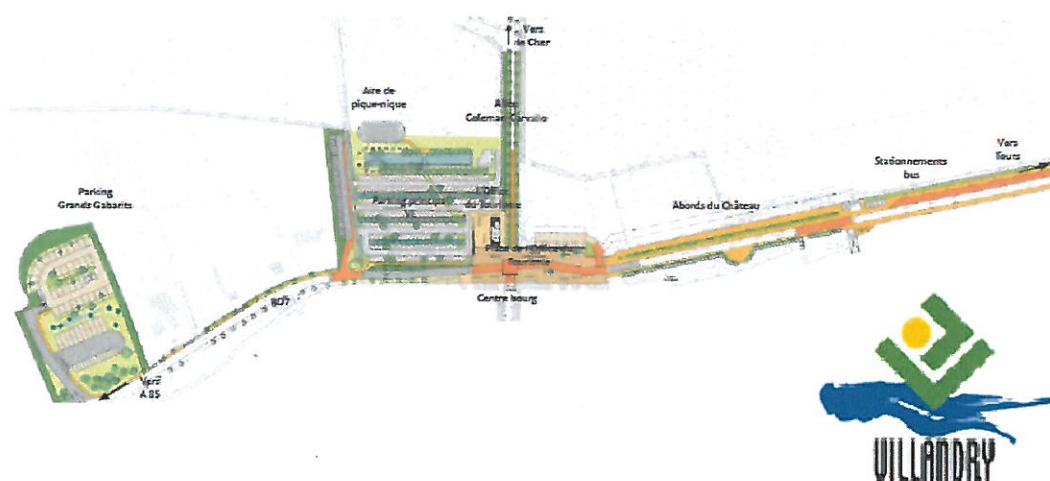


Maître d'ouvrage



REVALORISATION DE L'ACCUEIL TOURISTIQUE A VILLANDRY



Annexe 9 - Notice de présentation du projet

Paysagiste



Architecte



Mandataire



Indice :	Date :	Modification:
Ind A	06/01/2016	Sortie du document

Fichier:
Annexe.dwg

Échelle :

Logiciel:
Autocad 2015



URBATERRA



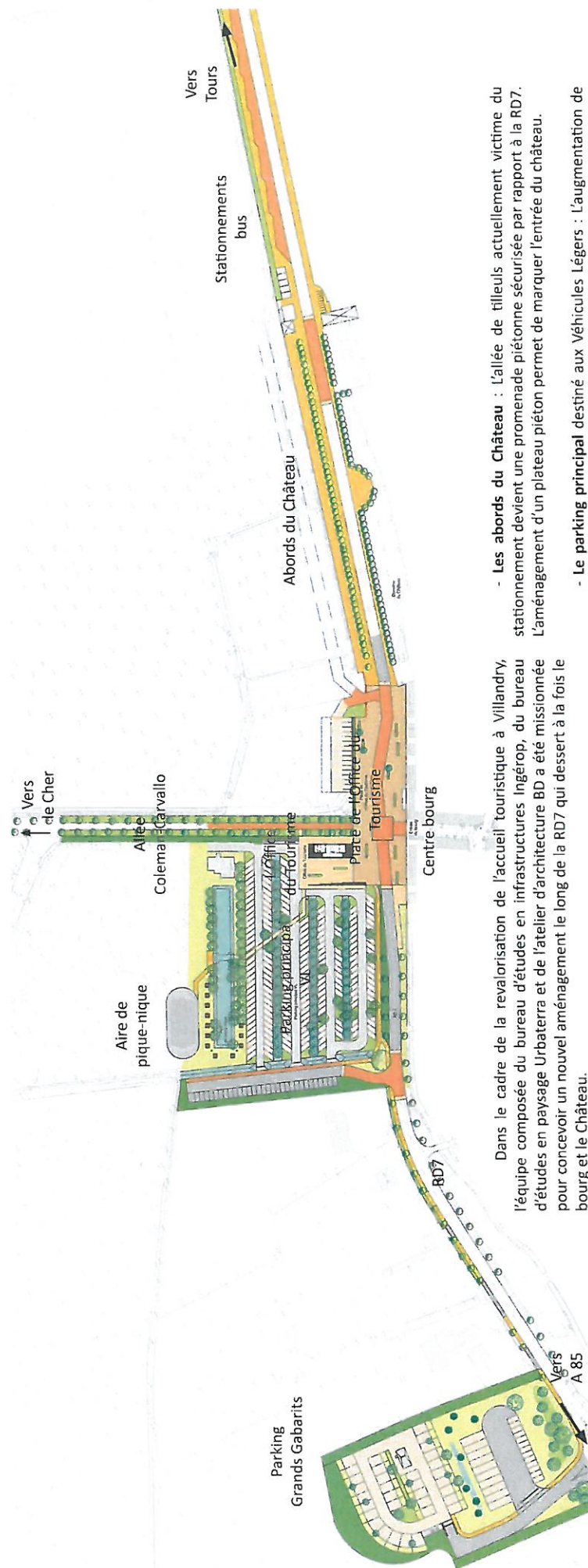
Revalorisation de l'accueil
touristique à Villandry

Communauté de d'agglomération Tour(s) Plus

Études d'avant projet



Principe général d'aménagement



Dans le cadre de la revalorisation de l'accueil touristique à Villandry, l'équipe composée du bureau d'études en infrastructures Ingérop, du bureau d'études en paysage Urbaterra et de l'atelier d'architecture BD a été missionnée pour concevoir un nouvel aménagement le long de la RD7 qui dessert à la fois le bourg et le Château.

L'aménagement, qui s'étend sur une large zone géographique, peut se décomposer en différentes zones :

- **La place de l'Office du Tourisme**, qui correspond au cœur du projet. Elle offre un parvis au futur bâtiment de l'Office du Tourisme. Elle centralise également toutes les circulations, motorisées, piétonnes et cyclistes. La transformation de cet actuel carrefour routier en véritable plateau piéton est garant de la sécurité, du confort d'usage et de la qualité paysagère du site. Elle valorise la façade du bourg et offre une transition vers le Château de Villandry et ses jardins.

- **L'allée Coleman-Carvallo** : Son ancrage sur la place est retravaillé, faisant la part belle aux circulations douces en rendant son accès aux véhicules plus confidentiel. Les pieds des tilleuls sont plantés d'arbustes pour accompagner visuellement l'alignement et empêcher les stationnements intempestifs.

- **Les abords du Château** : L'allée de tilleuls actuellement victime du stationnement devient une promenade piétonne sécurisée par rapport à la RD7. L'aménagement d'un plateau piéton permet de marquer l'entrée du château.

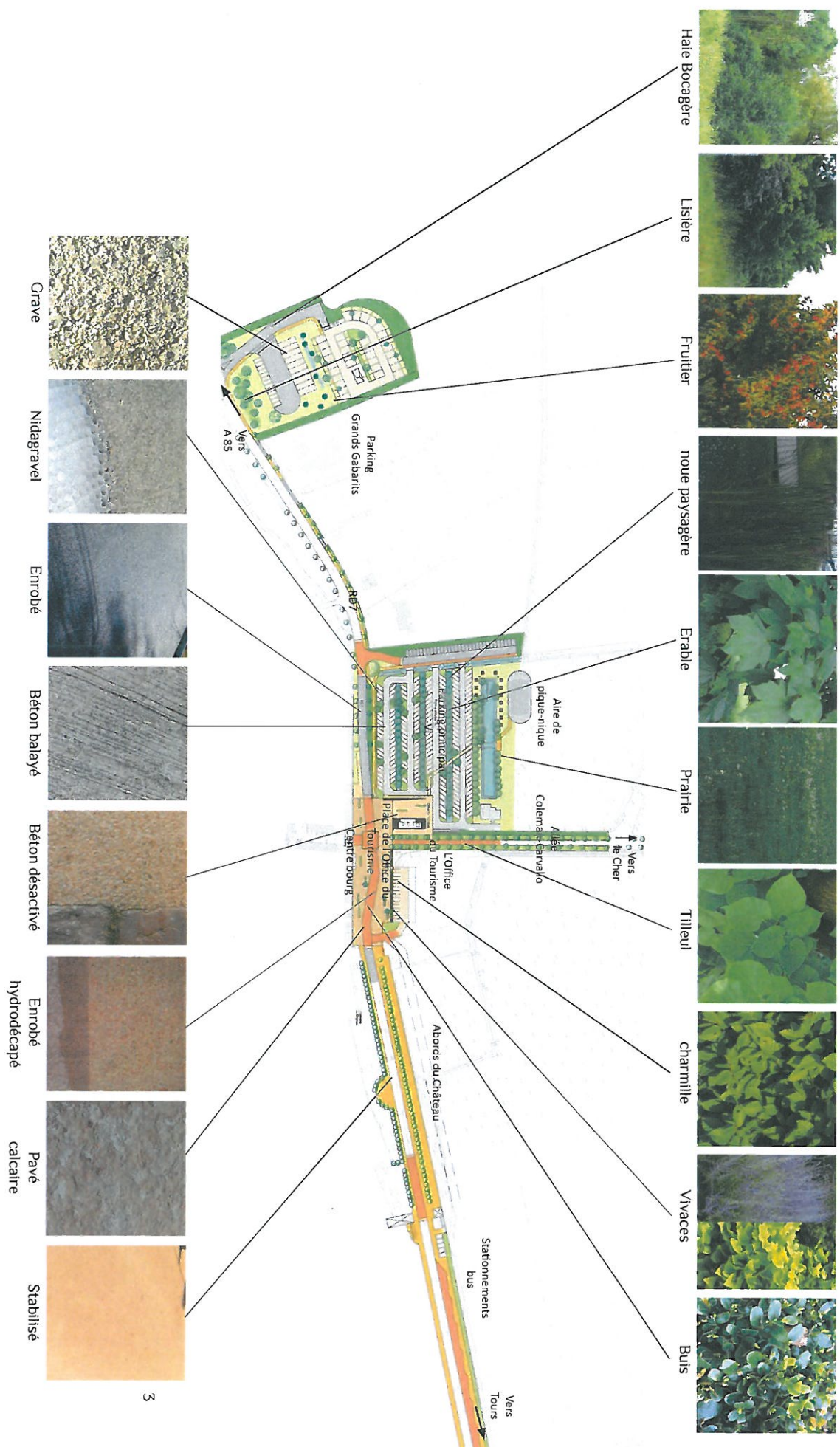
- **Le parking principal** destiné aux Véhicules Légers : L'augmentation de sa capacité d'accueil permet de centraliser tous les stationnements de VL sur un parking unique, évitant l'étalement actuel des véhicules le long de la RD. Son accès unique en retrait du bourg permet de limiter les flux motorisés et ainsi de désengorger la place.

- **L'aire de pique-nique**. Elle est déplacée près de la Douve et du City Stade, profitant de la qualité paysagère du lieu pour en faire une halte agréable.

- **Le Parking Grands Gabarits** : Cars et Camping Cars. Aménagé à l'écart du bourg, il propose une offre de stationnement adaptée à la demande pour les véhicules Grands Gabarits, notamment les Camping Cars dont la fréquentation augmente et sature le parking actuel. Le travail sur l'intégration paysagère de cet aménagement permet de limiter son impact visuel en entrée d'agglomération. Un cheminement piéton sécurisé le long de la RD7 permet de relier aisément le bourg, l'Office du Tourisme et le Château.

Les matières

Locales, révélant le caractère de Villandry



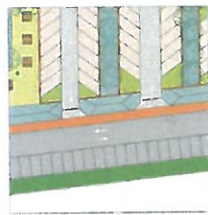
Une entrée en matière

Localisation des cadrages explicatifs

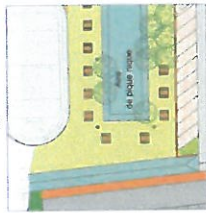
Page 5



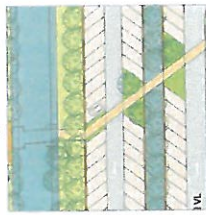
Page 7



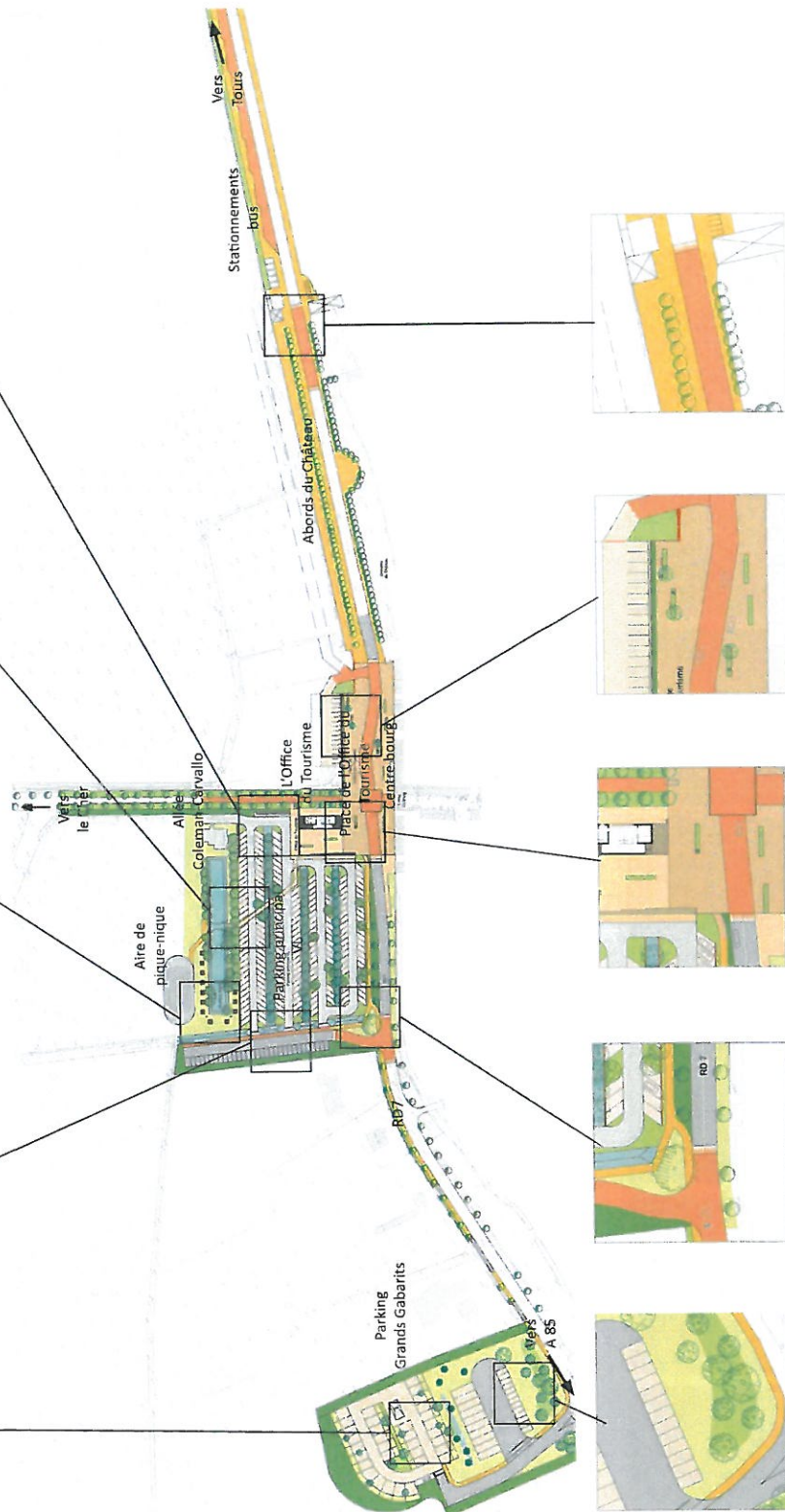
Page 9



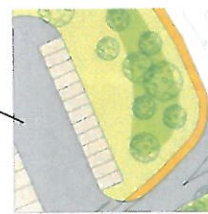
Page 10



Page 13



Page 6



Page 8



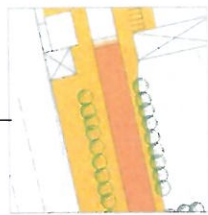
Page 11



Page 12

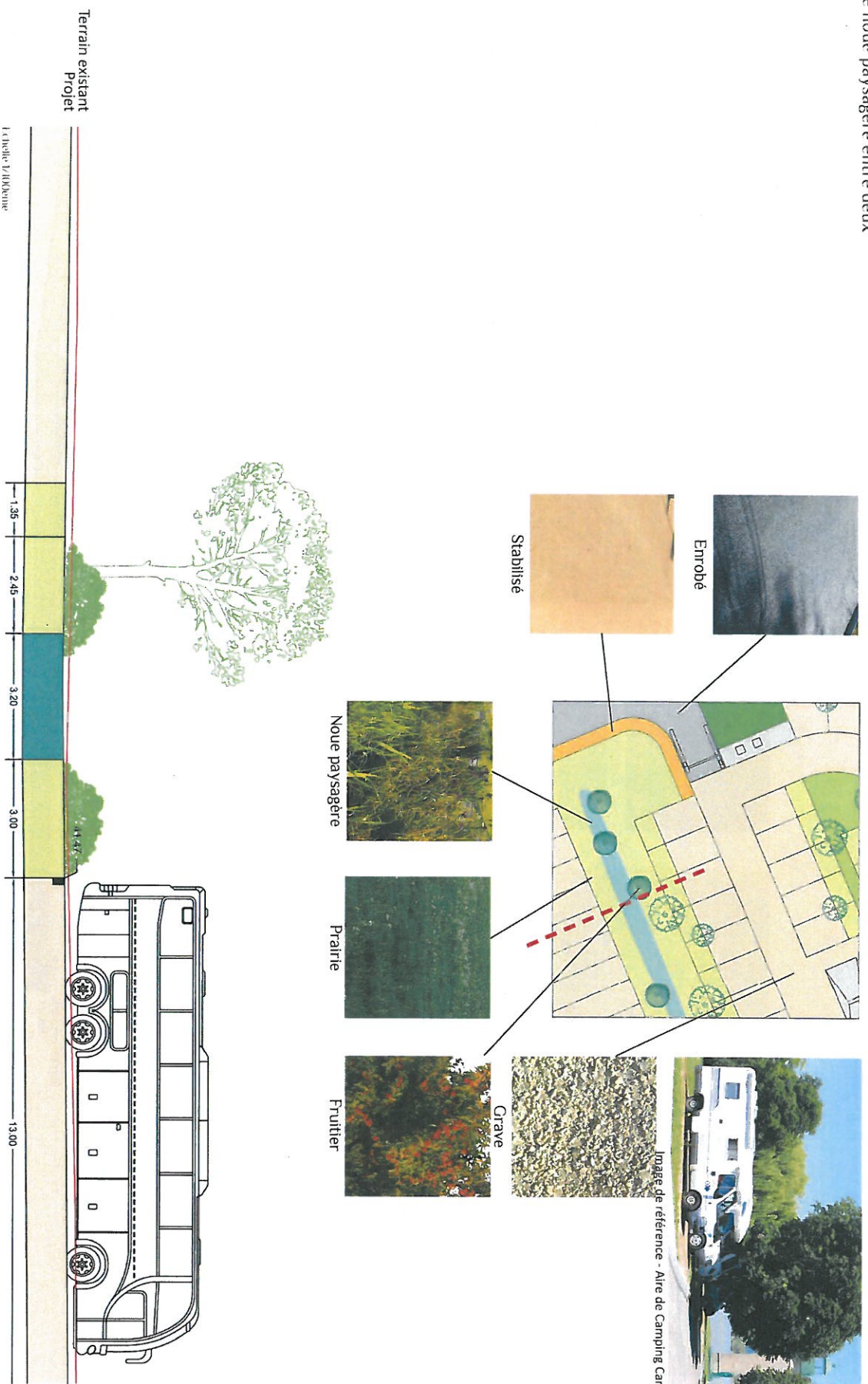


Page 14



L'air de camping car

Une noue paysagère entre deux

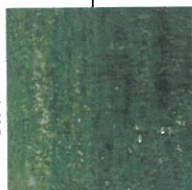


Le Parking grands gabarits

Intégration paysagère du parking



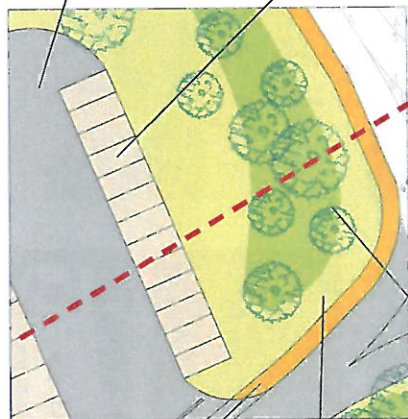
Stabilisé



Prairie



Lisière



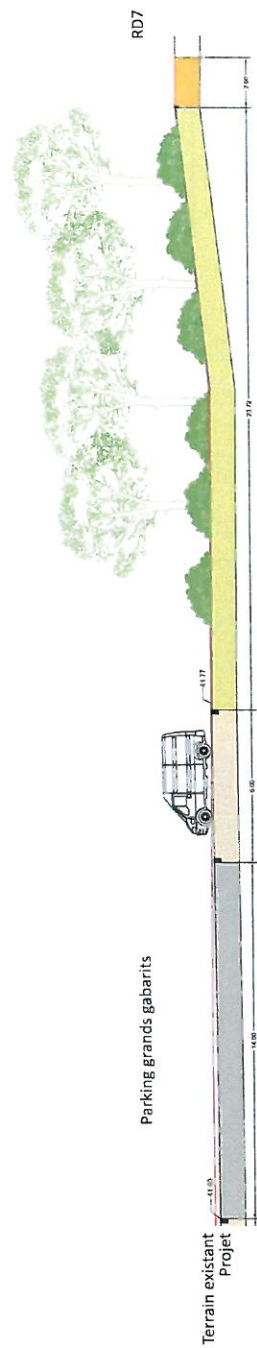
Enrobé



Grave



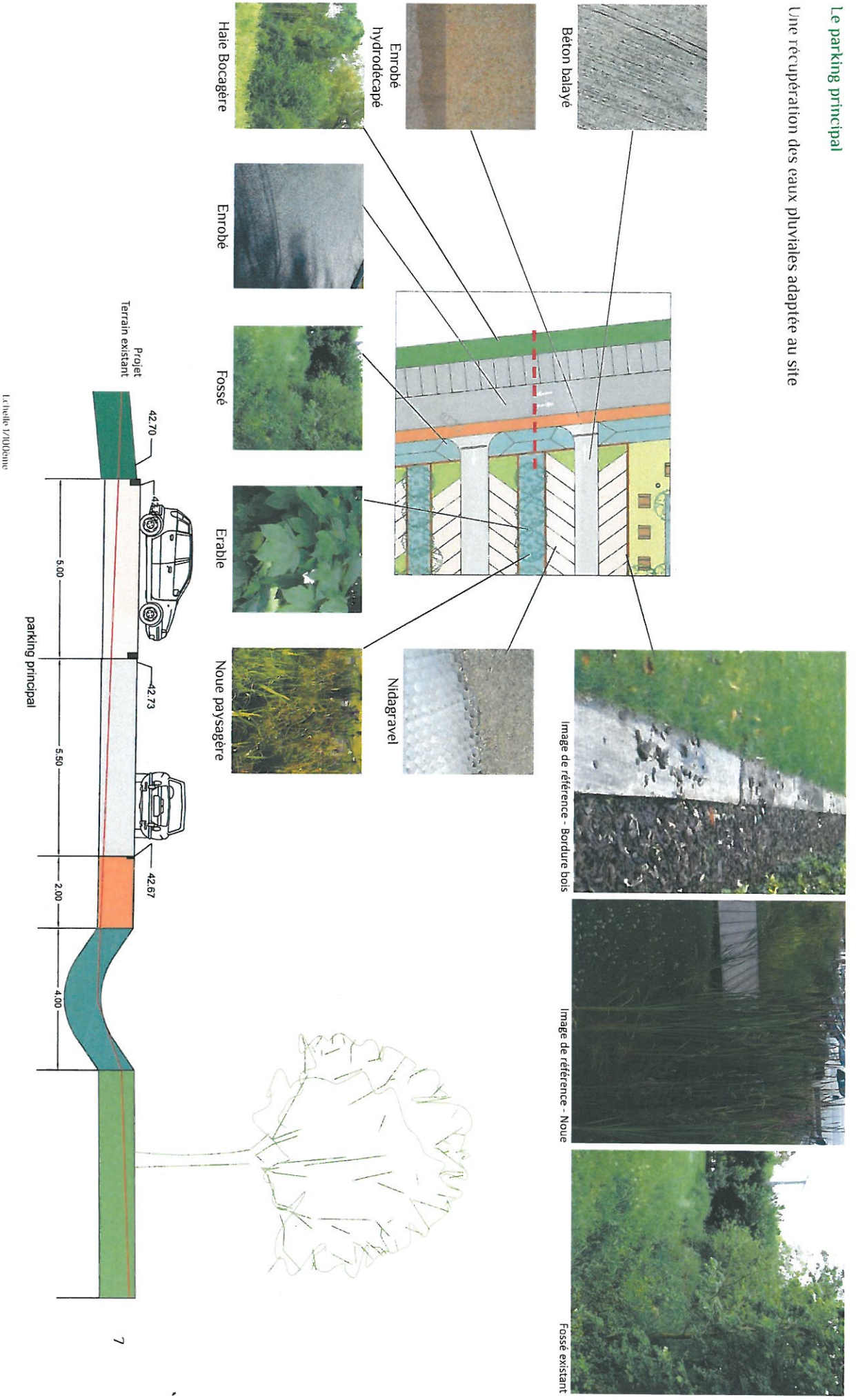
Image de référence - Lisière



Echelle 1/200ème

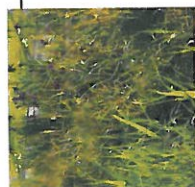
Le parking principal

Une récupération des eaux pluviales adaptée au site

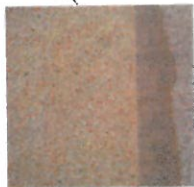


Le parking principal

Accès au parking véhicules légers depuis la RD7



Noue paysagère



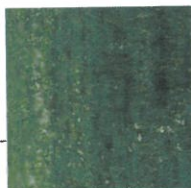
Enrobé hydrodécapé



Tilleul



Stabilisé



Prairie



Enrobé



Nidagravel



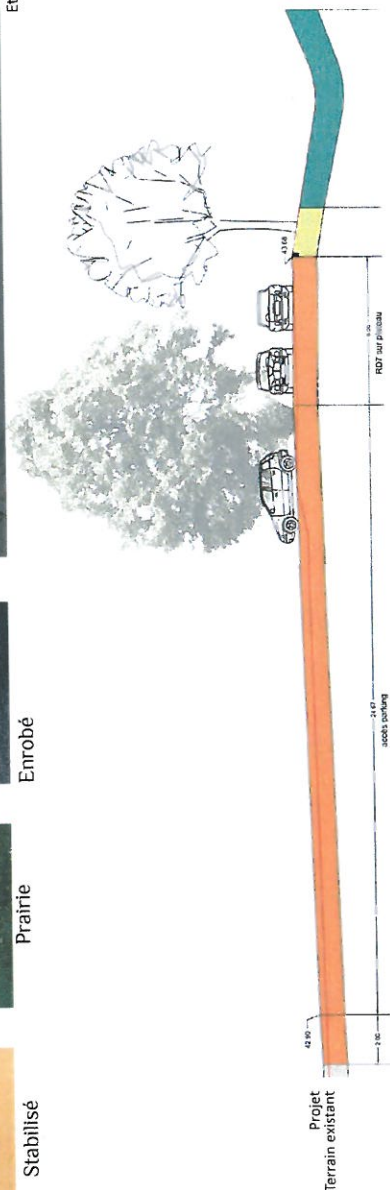
Béton balayé



Erable



Etat existant - Tilleuls en entrée de bourg



Echelle 1/200ème

Source : Plo - Remédiation de l'accès technique à Villars

Le parking principal

Une aire de pique nique dans un cadre arboré

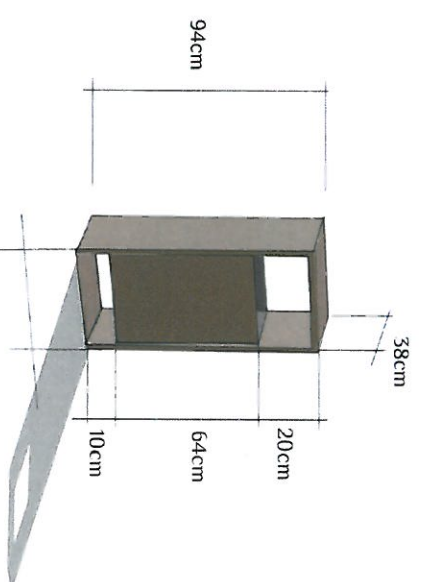
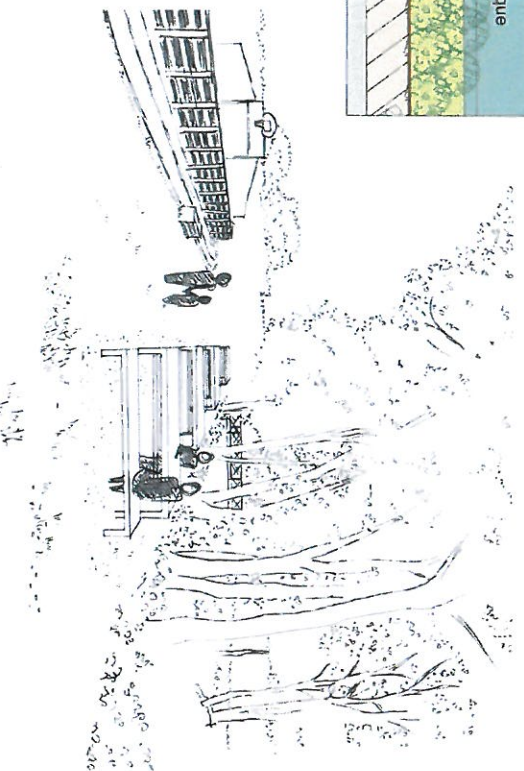
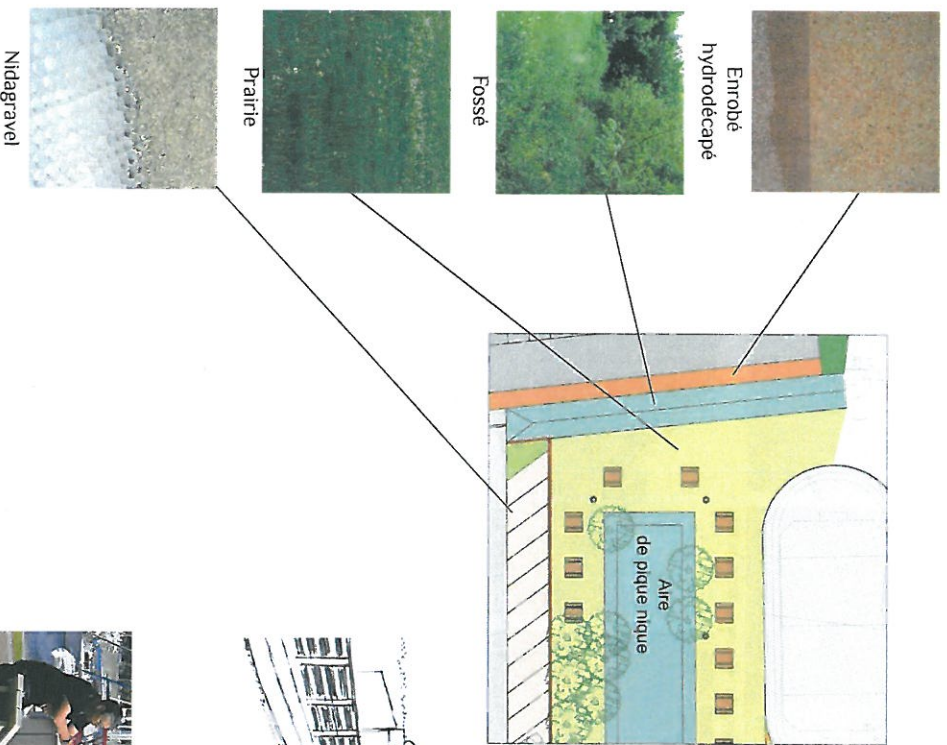


Image de référence - Corbeille



Site existant



Image de référence - Table de pique-nique

La place principale

La place sur son plateau donne à voir sur l'office du tourisme

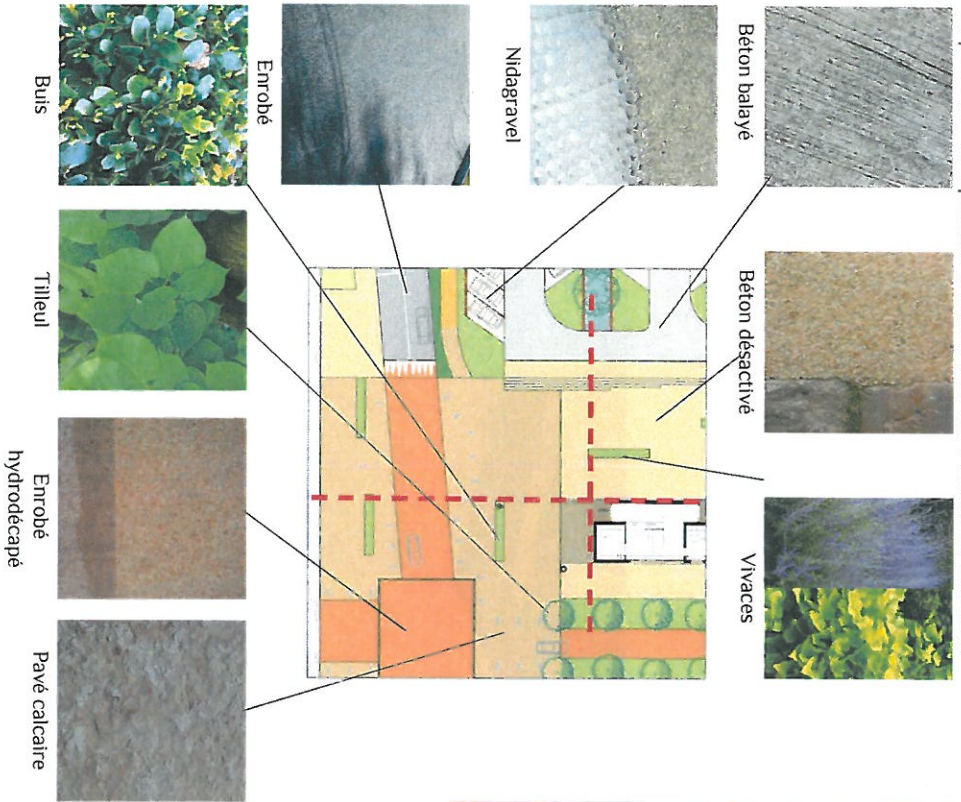


Image de référence - Mât d'éclairage

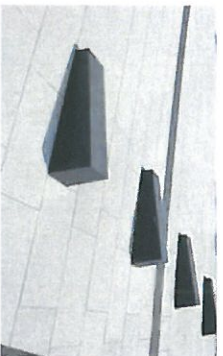
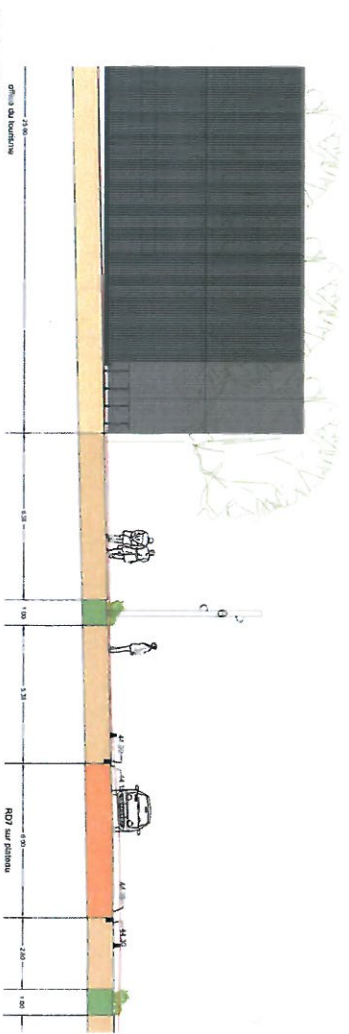
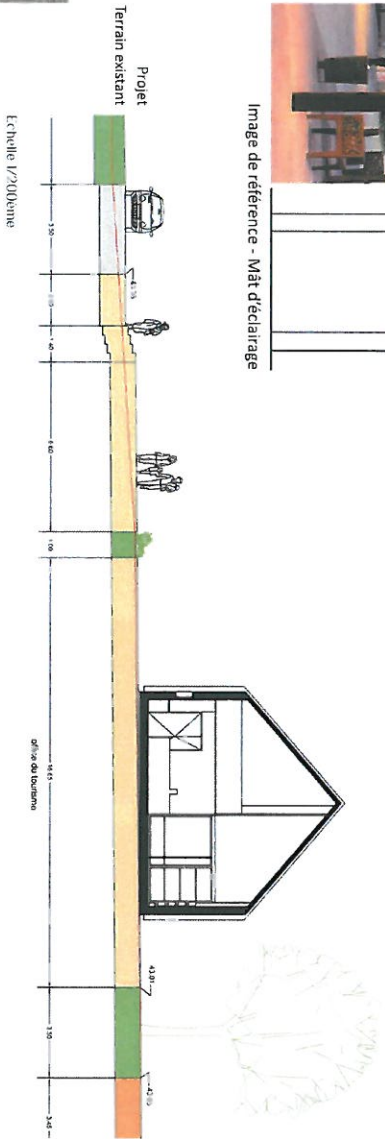
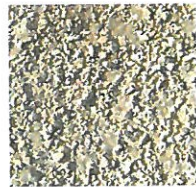


Image de référence - Bornes anti-stationnement



La place principale

Rythmée par les bandes plantées



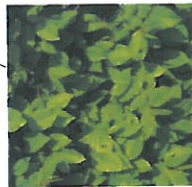
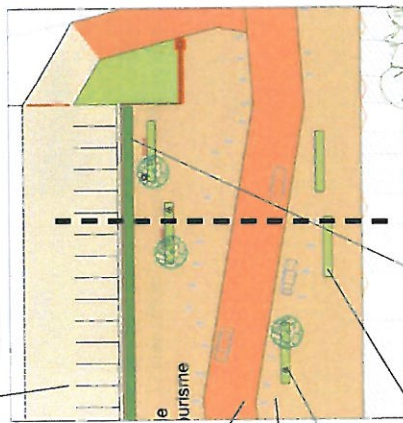
Grave



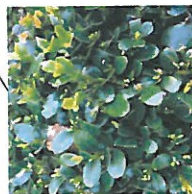
Enrobé hydrodécapé



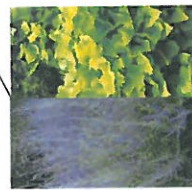
Pavé



Charmille



Buis



Vivaces



Image de référence - Charmille

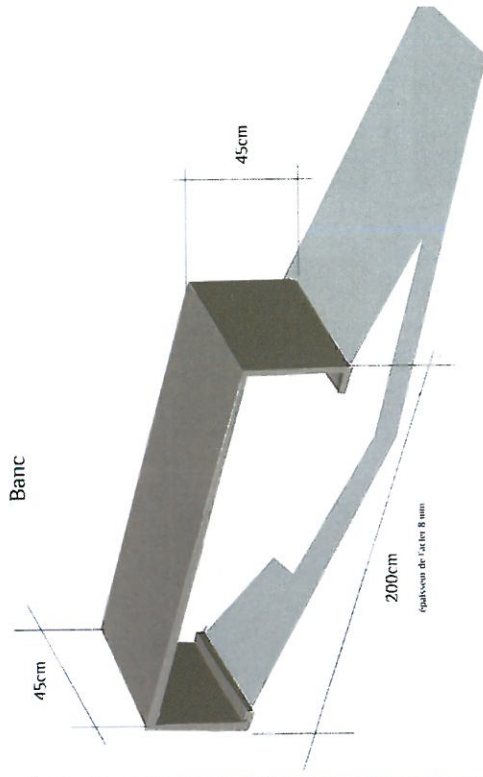


Image de référence - Garde Corps



Image de référence - Garde Corps

Banc



espacement des fers 8 mm



Image de référence - Assise

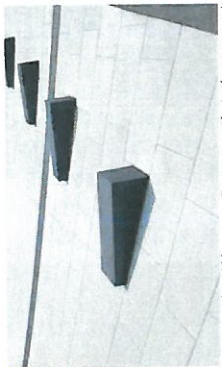
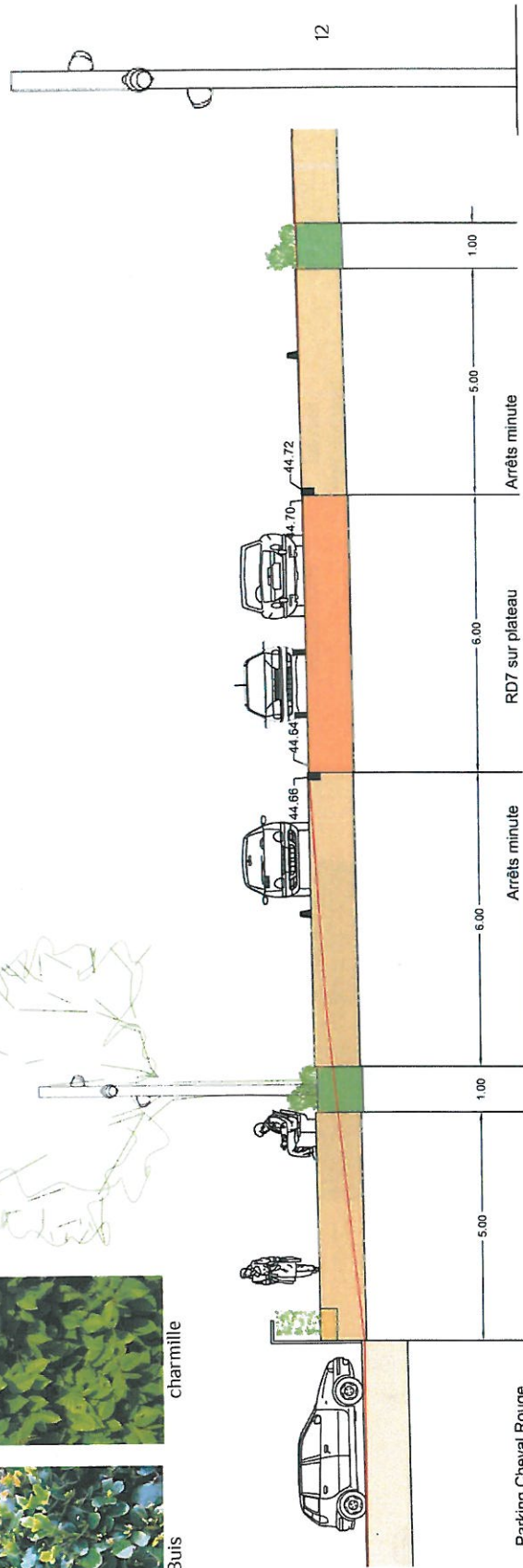


Image de référence - Bornes anti-stationnement



Parking Cheval Rouge

Echelle 1/100ème

Arrêts minute

RD7 sur plateau

Arrêts minute

1.00

5.00

1.00

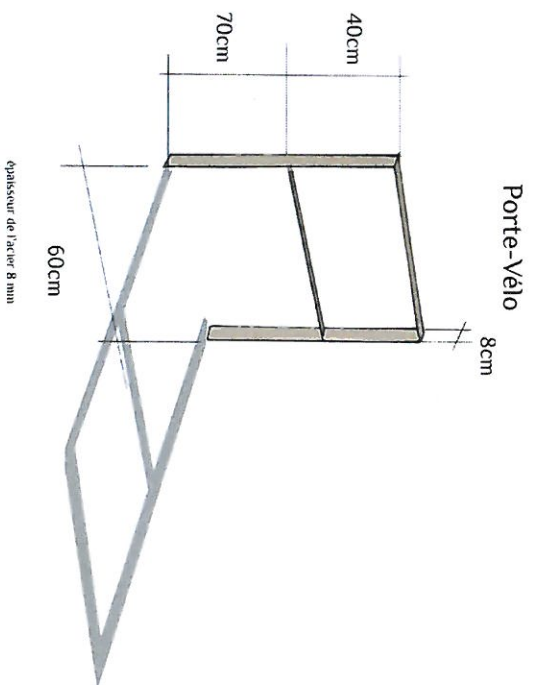
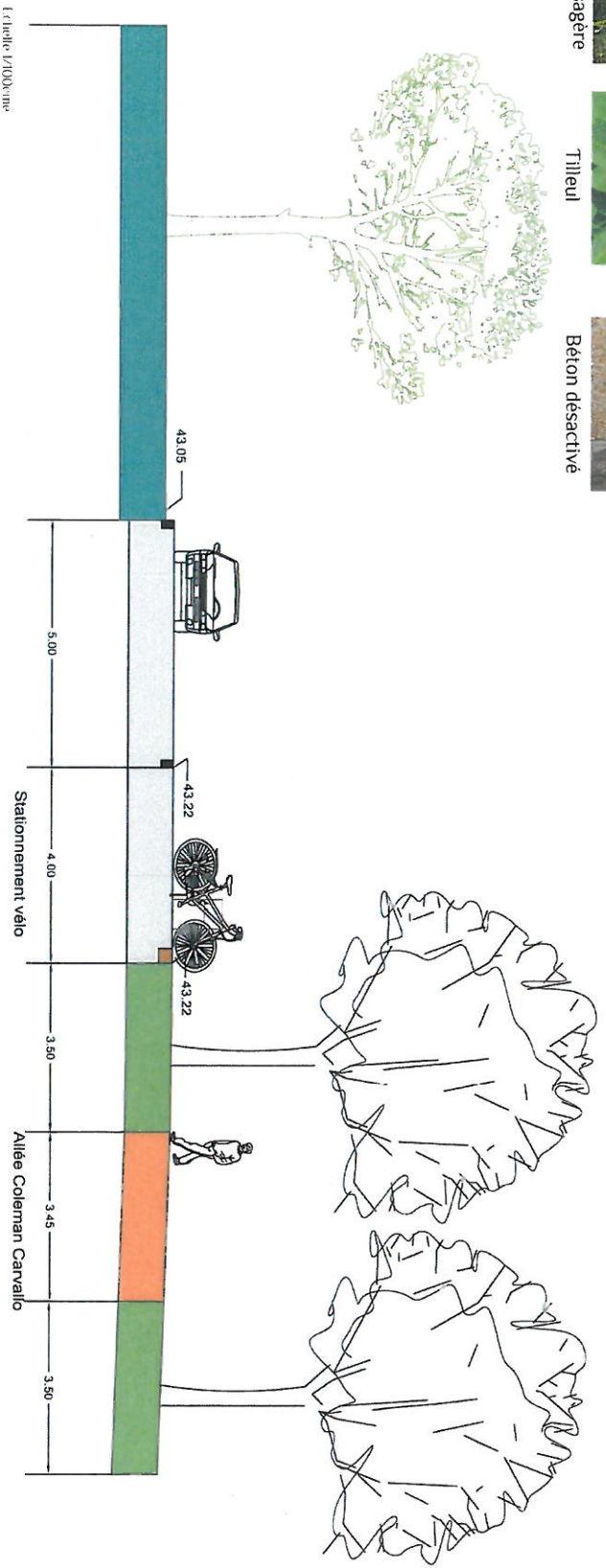
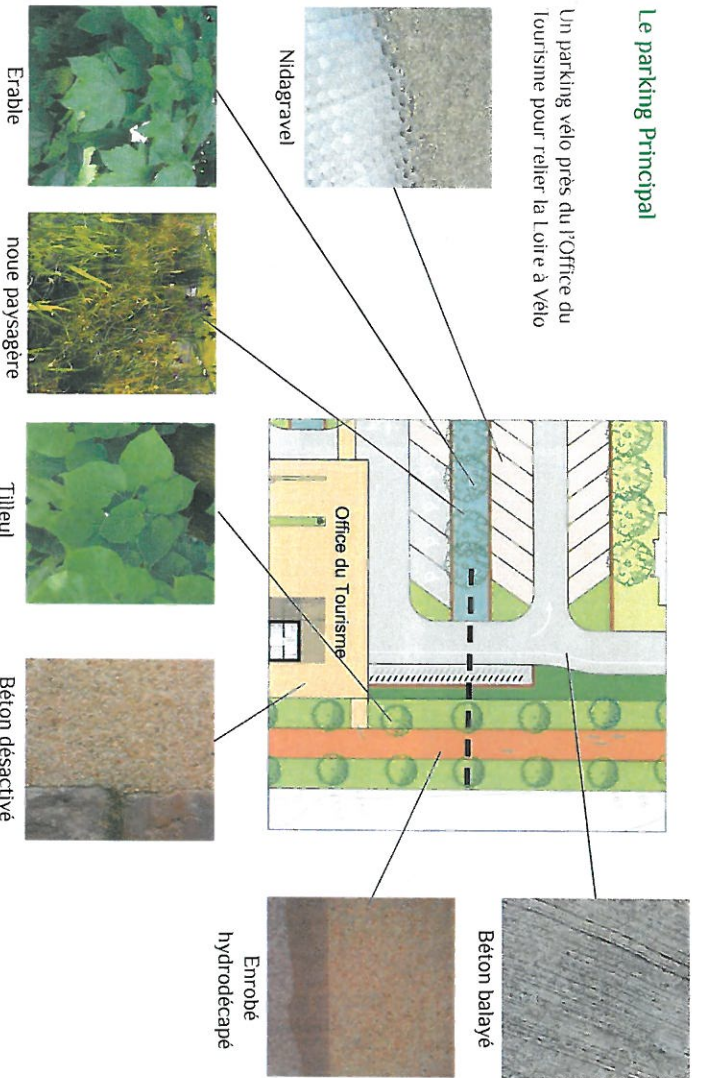
5.00

1.00

5.00

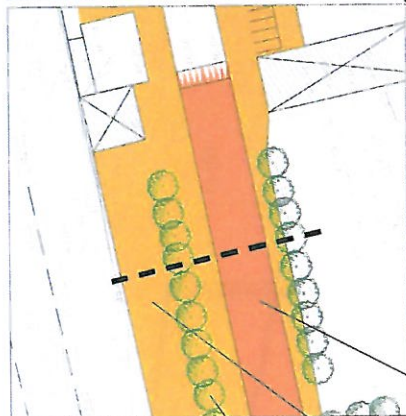
Le parking Principal

Un parking vélo près de l'Office du tourisme pour relier la Loire à Vélo



L'entrée du château

L'entrée du château mise en valeur



Tilleul



Stabilisé



Enrobé
hydrodécapé



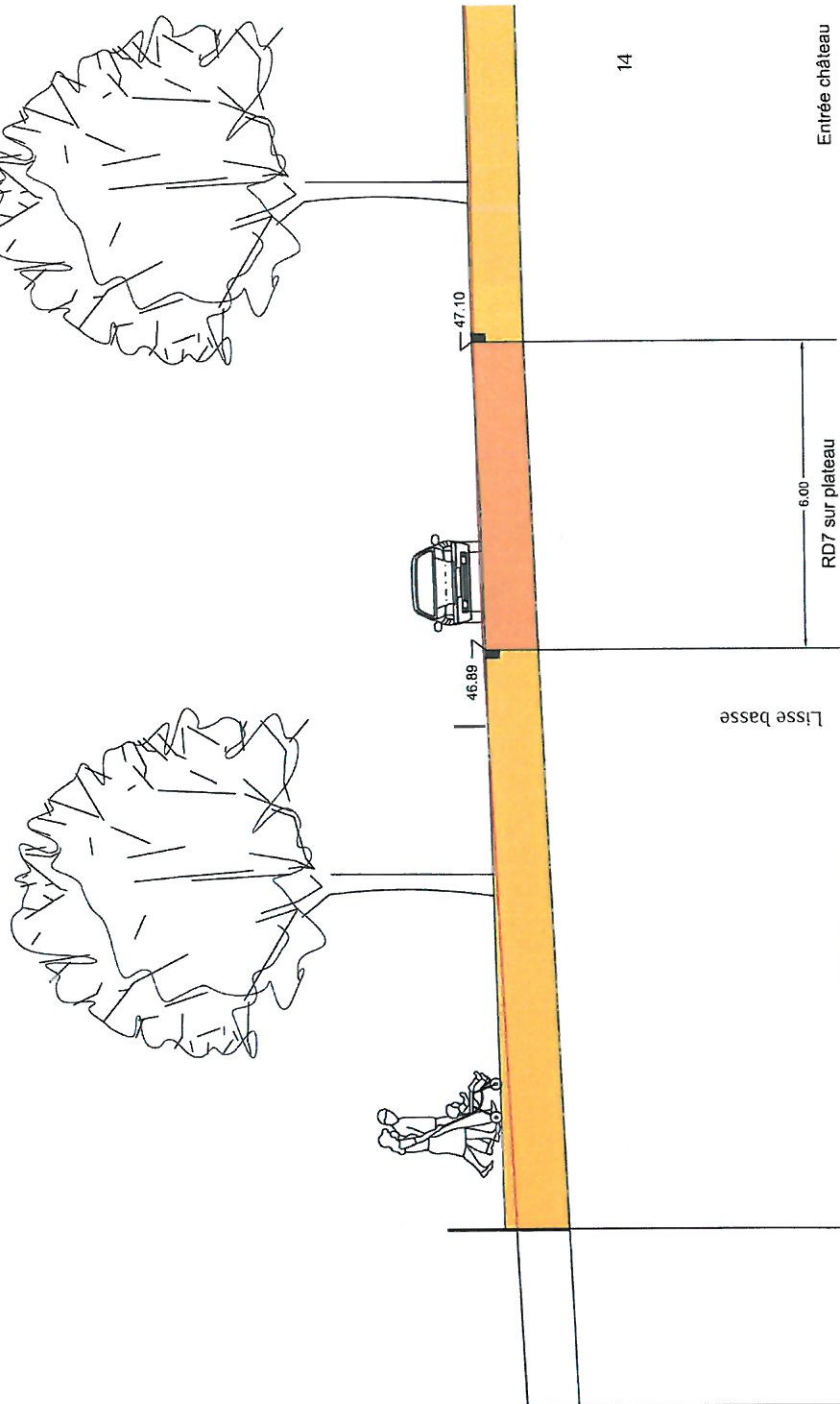
Photographie de l'existant



Photographie de l'existant devant le château



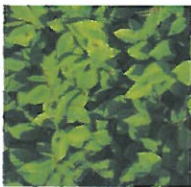
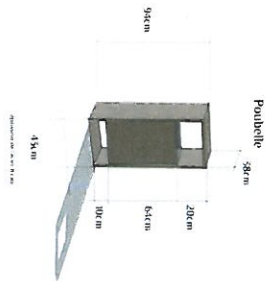
Image de référence - Lisse basse



Echelle 1/100ème

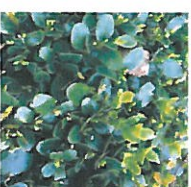
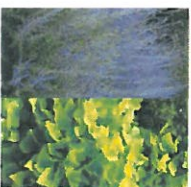
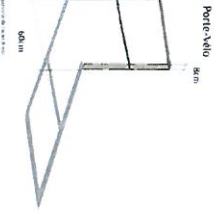
Entrée château

Planche tendances



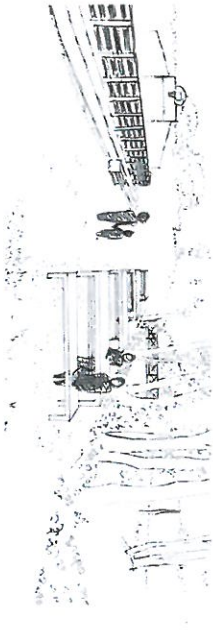
Charnille

Fruiter



Vivaces

Buis



Hale Bocagère



noûe paysagère



Erable



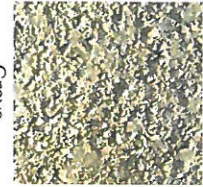
Tilleul



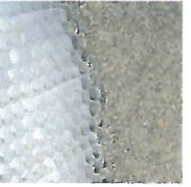
Prairie



Enrobé



Grave



Nidagravel



Béton désactivé



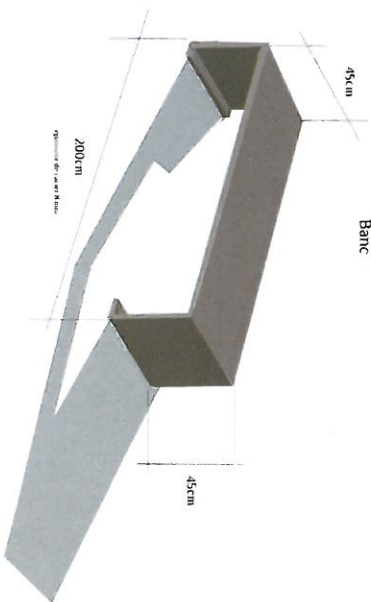
Enrobé hydrodécapé



Stabilisé



Pavé



Banc



Béton balayé

